

Nr zlecenia DEKRA: PKOM(DZS)/GDA/24818/26/03/20
 Nr zlecenia/szkody:
 Data zlecenia: 20-03-2026

DEKRA Polska - Centrala
 02-673 Warszawa, ul. Konstruktorska 12A

Zleceniodawca:
 WS PKO Masterlease
 PKO Masterlease-DZS
 Polanki 4, Gdańsk

Rzeczoznawcy:
Michał Strzelczyk (WSP)
 DEKRA Polska - współpraca O/Warszawa
mgr inż. Paweł Barszcz (WSP)
 DEKRA Polska - współpraca O/Tarnobrzeg

Ocena stanu technicznego pojazdu

Eurotax-Kod EC	Marka, model, typ pojazdu				Rodzaj nadwozia
	RENAULT, Megane IV Grandtour, Limited				KOM
Rodzaj silnika	Pojemność [ccm]	Moc [KM/kW]	Skrzynia biegów	Stan licznika [km] (odczytany)	Ilość drzwi/miejsc
z zapłonem iskrowym	1197	132/97	manualna	204 129	5/5
Nr rej. pojazdu	Nr nadwozia (VIN)	Data 1-rej./rok prod.	Następne bad. tech.	Lakier	
WD6781S	VF1RFB00958426567	23-03-2018/2017	24-04-2027	biały/2-warstwowy uni	

Data oględzin: 28-04-2026

Miejsce oględzin:
 automarket Wola Warszawa (CFM)
 AUTOMARKET WOLA, PRYMASA
 TYSIĄCLECIA 103, 01-424 WARSZAWA
 01-424 Warszawa

Ogumienie

Oś	Koło	Producent, typ	Rozmiar	Profil zmierzony
przednia	prawe	PIRELLI, ALLSEASON CINTURATO SF2	205/55 16 94H	5,5 mm
	lewe	PIRELLI, ALLSEASON CINTURATO SF2	205/55 16 94H	5,0 mm
tylna	prawe	PIRELLI, ALLSEASON CINTURATO SF2	205/55 16 94H	6,0 mm
	lewe	PIRELLI, ALLSEASON CINTURATO SF2	205/55 16 94H	6,0 mm

Kompletność dokumentów poj./wyposażenia/akcesoriów/inne

[Dokumenty rej.] - POLISA UBEZP. (Nie.), Kluczyki (TAK - 2), Tablice rejestracyjne (TAK - 2), Dowód rejestracyjny (TAK), Karta pojazdu (NIE), [STAN POJ.] - Stan zbiornika paliwa (51% - 75%), [DOKUMENTY POJ.] - Drugi klucz (TAK), [DOKUMENTY POJ.] - Karta paliwowa (NIE), [AKCESORIA POJ. (obowiązkowe)] - Apteczka pierw. pomocy (NIE), Gaśnica (TAK), Trójkąt ostrzegawczy (TAK), [AKCESORIA POJ.] - Koło zapasowe lub zestaw naprawczy (TAK), Klucz zabezpieczający do kół (Nie dotyczy), Drugi kpl. kół (Nie.), Podnośnik (TAK), Kpl. narzędzi (TAK), Krata oddzielająca przestrzeń pasaż. (Nie dotyczy), Zapalniczka (NIE), Radio/Radio-CD (Tak. Markę oraz model podano poniżej: - .), Zgodnie z ustaleniami ze Zleceniodawcą, od 2.11.2011, w kalkulacji kosztów napraw przyjęto stawki 130 zł/130 zł (netto) oraz nie uwzględniono metody SPOT tylko zastosowano lakierowanie całego elementu: (TAK)

Grubość powłoki lakierowej

W zakresie do 150 µm

Poz.	Nazwa części	Przedział grubości powłoki lakierowej [µm]
1	Pokrywa komory silnika	do 150
2	Słupek przedni lewy	do 150
3	Słupek przedni prawy	do 150
4	Słupek środkowy lewy	do 150

5	Słupek środkowy prawy	do 150
6	Próg lewy	do 150
7	Próg prawy	do 150
8	Dach	do 150
9	Drzwi przednie prawe	do 150
10	Drzwi tylne prawe	do 150
11	Błotnik tylny prawy/ściana boczna prawa	do 150

W zakresie do 300 µm

Poz.	Nazwa części	Przedział grubości powłoki lakierowej [µm]
1	Drzwi przednie lewe	150 - 300

W zakresie do 500 µm

Poz.	Nazwa części	Przedział grubości powłoki lakierowej [µm]
1	Drzwi tylne lewe	200 - 500

W zakresie do 1000 µm

Poz.	Nazwa części	Przedział grubości powłoki lakierowej [µm]
1	Błotnik tylny lewy/ściana boczna lewa	150 - 1000

Opis stwierdzonych uszkodzeń

Do wymiany

Poz.	Nazwa części	Nr katalogowy	Opis uszkodzenia	NS [%]
1	Mata wygłuszająca pokrywy		rozerwanie	
2	Zderzak TYŁ		pęknięcie, wgniecenie, zarysowanie	

Do naprawy

Poz.	Nazwa części	Nr katalogowy	Opis uszkodzenia	Czas [rbg]
1	Pokrywa		zarysowanie	
2	Pokrywa		zarysowanie	
3	Próg L		korozja, zarysowanie	

Do lakierowania

Poz.	Nazwa części	Rodzaj lakierowania	Opis uszkodzenia	NS [%]
1	PRZYGOTOWANIE DO LAKIEROWANIA			

Uszkodzenia niekalkulowane

Poz.	Nazwa części	Nr katalogowy	Opis uszkodzenia	Czas [rbg]
1	Próg P		zarysowanie	
2	Słupek (B) P		zarysowanie	
3	Zderzak PRZ		odpryski lakieru	
4	Felga PP		zarysowanie	
5	Felga TP		zarysowanie	

Uwagi końcowe

DEKRA Polska nie bierze odpowiedzialności za wykorzystanie niniejszej oceny technicznej jako źródła informacji o pojeździe przy jego zakupie.

DOKUMENTACJA FOTOGRAFICZNA



Fot. 1

Przekątna przednia lewa



Fot. 2

Przód

DOKUMENTACJA FOTOGRAFICZNA



Fot. 3

Przekątna przednia prawa



Fot. 4

Próg prawy (widok od przodu)

DOKUMENTACJA FOTOGRAFICZNA



Fot. 5
Bok prawy z przodu



Fot. 6
Bok prawy z tyłu

DOKUMENTACJA FOTOGRAFICZNA



Fot. 7

Przekątna tylna prawa



Fot. 8

Tył

DOKUMENTACJA FOTOGRAFICZNA



Fot. 9

Przekątna tylna lewa



Fot. 10

Bok lewy z tyłu

DOKUMENTACJA FOTOGRAFICZNA



Fot. 11

Bok lewy z przodu



Fot. 12

Próg lewy (widok od przodu)

DOKUMENTACJA FOTOGRAFICZNA



Fot. 13
Numer identyfikacyjny



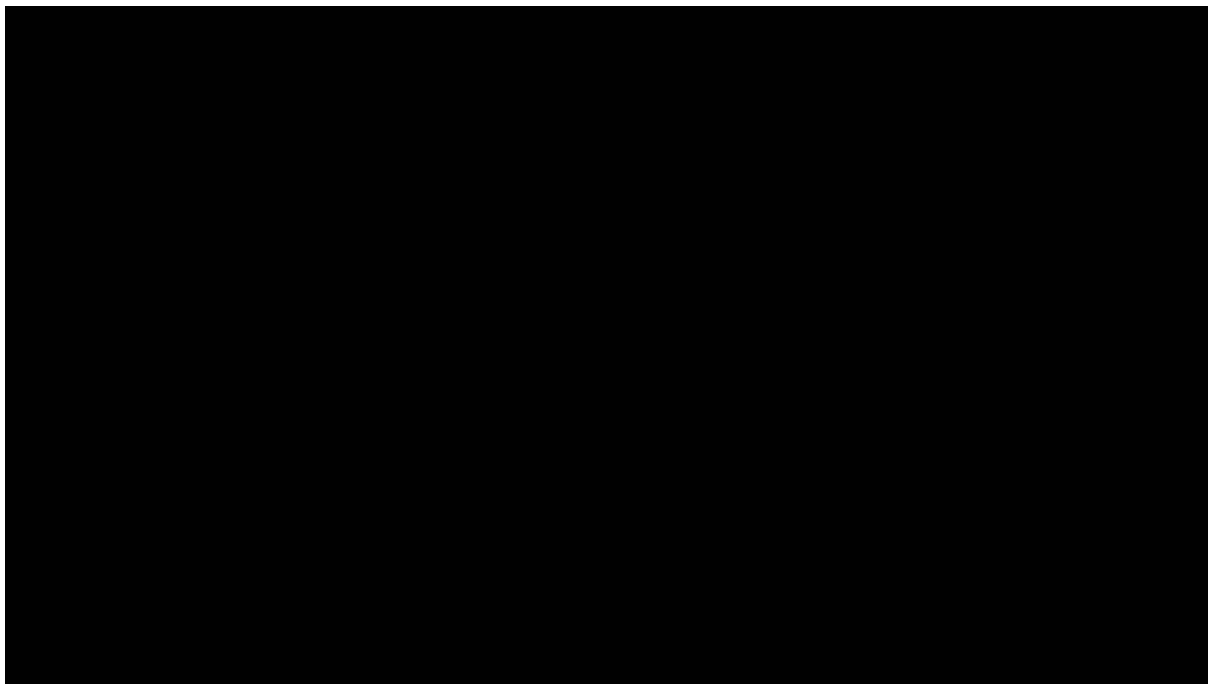
Fot. 14
Tabliczka znamionowa

DOKUMENTACJA FOTOGRAFICZNA



Fot. 15

Zestaw wskaźników - przebieg



Fot. 16

Zestaw wskaźników - serwis

DOKUMENTACJA FOTOGRAFICZNA



Fot. 17

Widok przez otwarte drzwi przednie lewe



Fot. 18

Widok przez otwarte drzwi tylne lewe

DOKUMENTACJA FOTOGRAFICZNA



Fot. 19

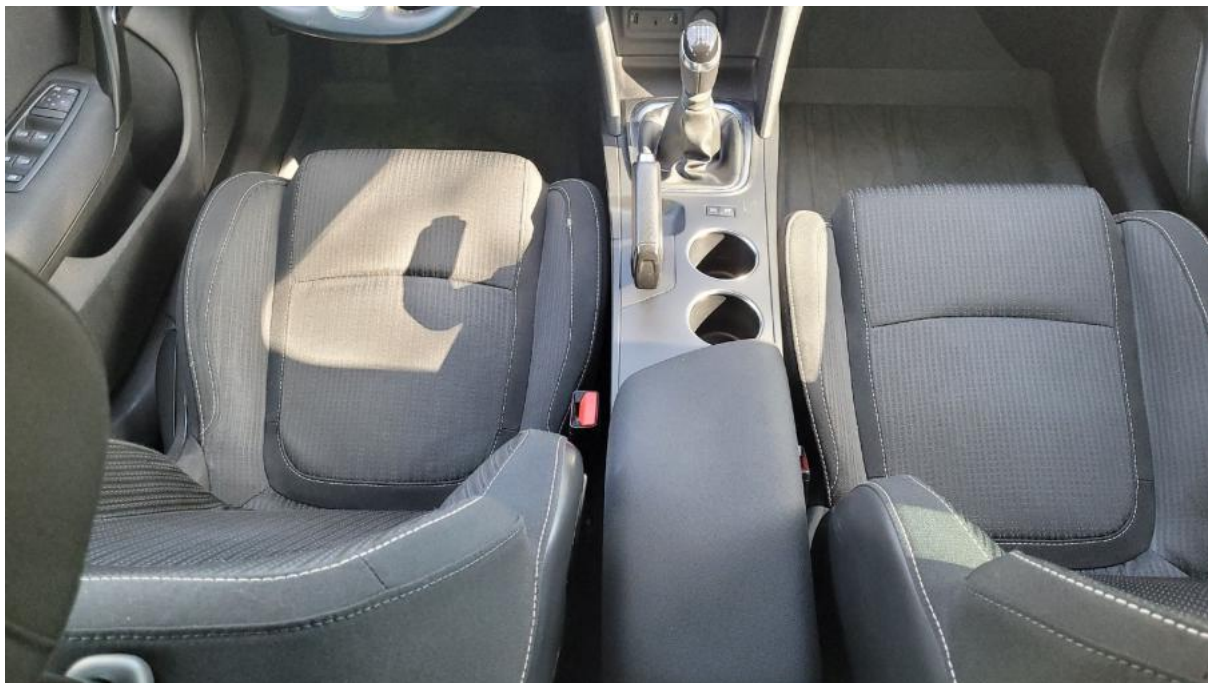
Widok z tylnej kanapy na deskę rozd.



Fot. 20

Konsola środkowa

DOKUMENTACJA FOTOGRAFICZNA



Fot. 21
Tunel środkowy



Fot. 22
Kierownica (na wprost)

DOKUMENTACJA FOTOGRAFICZNA



Fot. 23

Kierownica z lewej strony



Fot. 24

Komora silnika

DOKUMENTACJA FOTOGRAFICZNA



Fot. 25
Bagażnik



Fot. 26
Koło zapasowe

DOKUMENTACJA FOTOGRAFICZNA

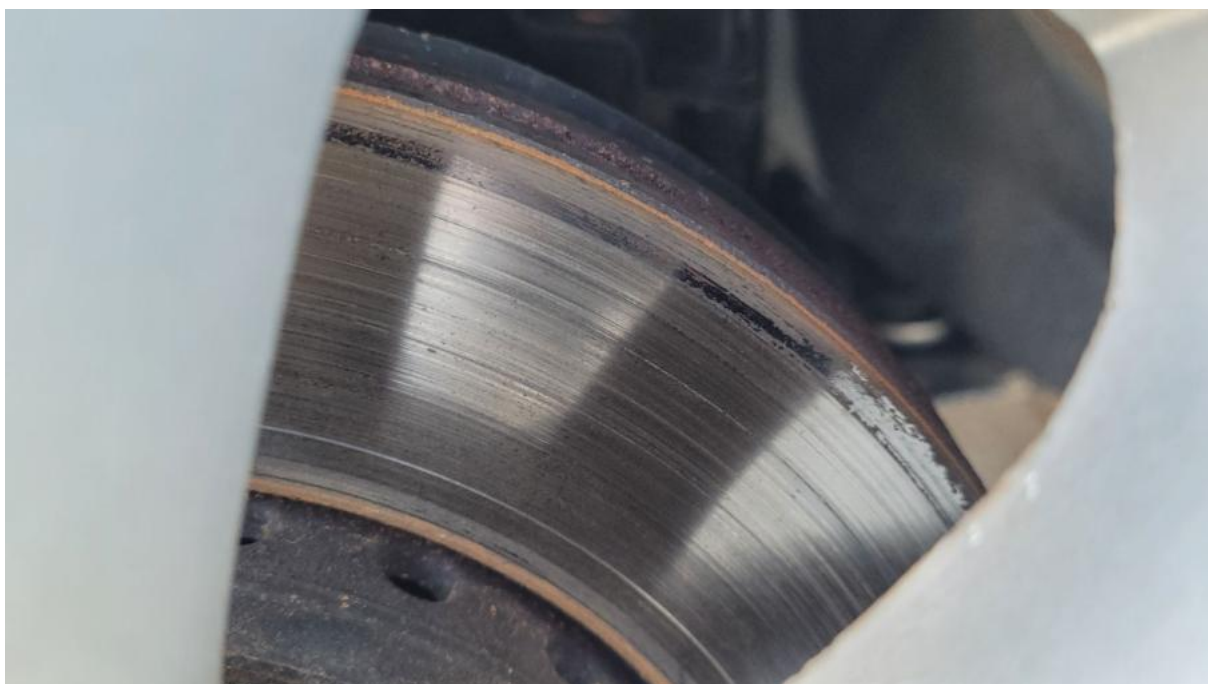


Fot. 27
Spód pojazdu przód



Fot. 28
Spód pojazdu tył

DOKUMENTACJA FOTOGRAFICZNA



Fot. 29

Tarcza hamulcowa przednia lewa



Fot. 30

Tarcza hamulcowa przednia prawa

DOKUMENTACJA FOTOGRAFICZNA



Fot. 31

Tarcza hamulcowa tylna prawa



Fot. 32

Tarcza hamulcowa tylna lewa

DOKUMENTACJA FOTOGRAFICZNA



Fot. 33

Dowód rej. Str. 1



Fot. 34

Dowód rej. str. 2

DOKUMENTACJA FOTOGRAFICZNA



Fot. 35
Instrukcje



Fot. 36
Kluczyki

DOKUMENTACJA FOTOGRAFICZNA



Fot. 37

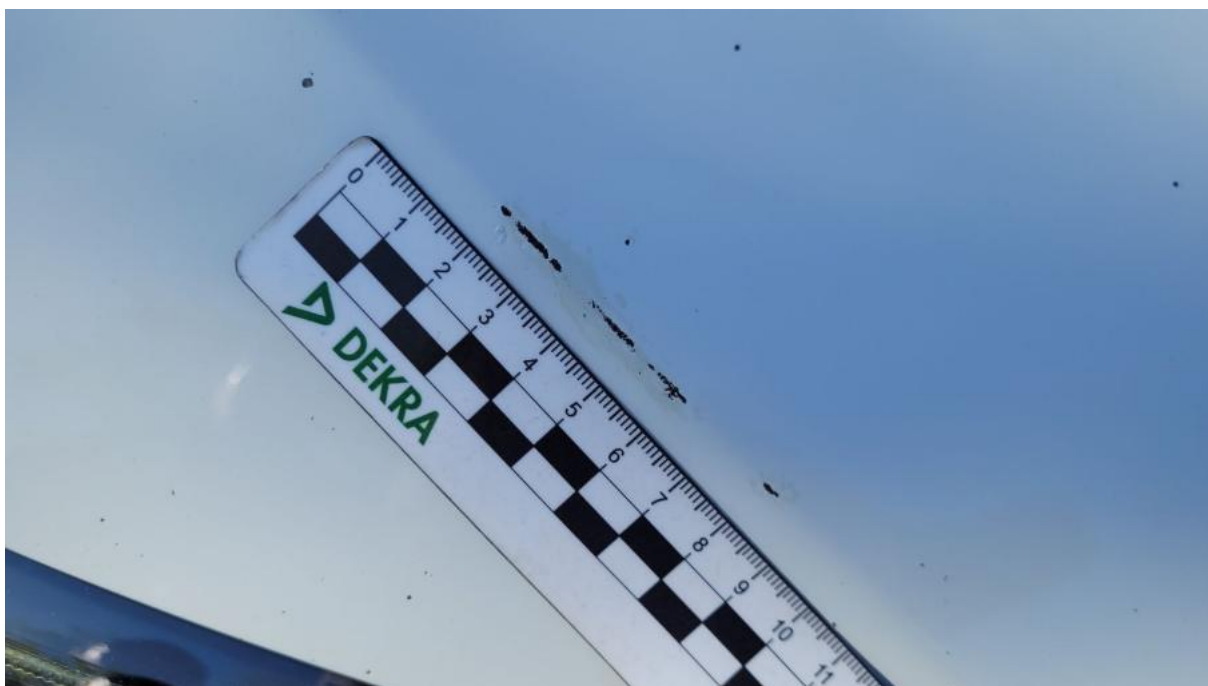
Pokrywa komory silnika - zdjęcie poglądowe 1



Fot. 38

Pokrywa komory silnika - zdjęcie poglądowe 2

DOKUMENTACJA FOTOGRAFICZNA



Fot. 39

Pokrywa komory silnika - Rysa/odprysk 1



Fot. 40

Pokrywa komory silnika - Rysa/odprysk 2

DOKUMENTACJA FOTOGRAFICZNA



Fot. 41

Wykładzina pokrywy komory silnika - zdjęcie poglądowe 1



Fot. 42

Wykładzina pokrywy komory silnika - zdjęcie poglądowe 2

DOKUMENTACJA FOTOGRAFICZNA



Fot. 43

Wykładzina pokrywy komory silnika - Pęknięcie/rozerwanie 1



Fot. 44

Wykładzina pokrywy komory silnika - Pęknięcie/rozerwanie 2

DOKUMENTACJA FOTOGRAFICZNA



Fot. 45

Zderzak przedni cz L - zdjęcie poglądowe 1



Fot. 46

Zderzak przedni cz L - zdjęcie poglądowe 2

DOKUMENTACJA FOTOGRAFICZNA



Fot. 47

Zderzak przedni cz L - Rysa/odprysk 1



Fot. 48

Felga aluminiowa przednia P - zdjęcie poglądowe 1

DOKUMENTACJA FOTOGRAFICZNA



Fot. 49

Felga aluminiowa przednia P - zdjęcie poglądowe 2



Fot. 50

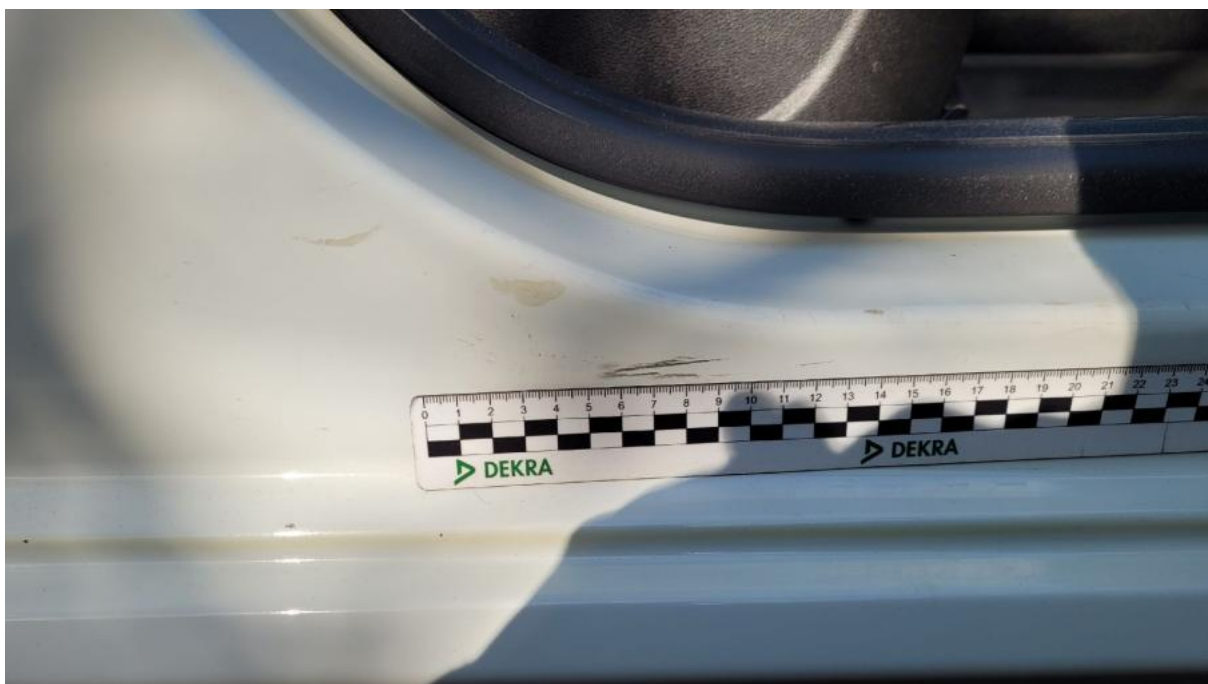
Felga aluminiowa przednia P - Rysa/odprysk 1

DOKUMENTACJA FOTOGRAFICZNA



Fot. 51

Próg P - zdjęcie poglądowe 1



Fot. 52

Próg P - zdjęcie poglądowe 2

DOKUMENTACJA FOTOGRAFICZNA



Fot. 53

Próg P - Rysa/odprysk 1



Fot. 54

Felga aluminiowa tylna P - zdjęcie poglądowe 1

DOKUMENTACJA FOTOGRAFICZNA



Fot. 55

Felga aluminiowa tylna P - zdjęcie poglądowe 2



Fot. 56

Felga aluminiowa tylna P - Rysa/odprysk 1

DOKUMENTACJA FOTOGRAFICZNA



Fot. 57

Felga aluminiowa tylna P - Rysa/odprysk 2



Fot. 58

Felga aluminiowa tylna P() - Rysa/odprysk 3

DOKUMENTACJA FOTOGRAFICZNA



Fot. 59

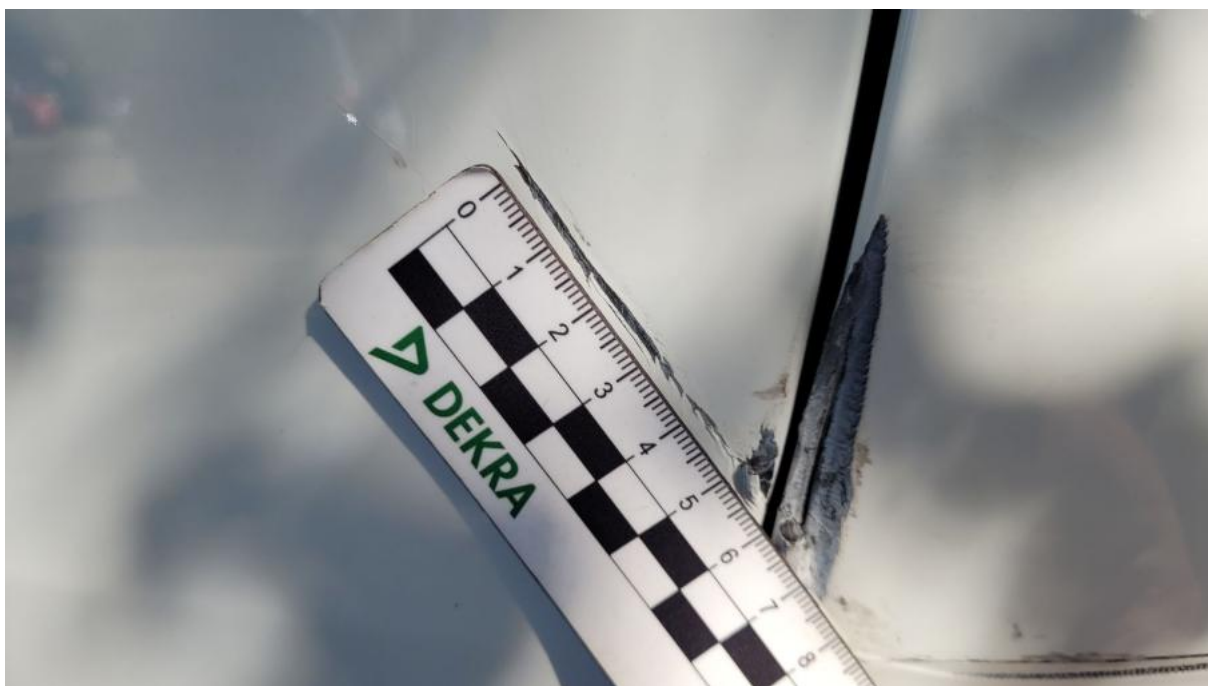
Pokrywy bagażnika - zdjęcie pogładowe 1



Fot. 60

Pokrywy bagażnika - zdjęcie pogładowe 2

DOKUMENTACJA FOTOGRAFICZNA



Fot. 61

Pokrywy bagażnika - Rysa/odprysk 1



Fot. 62

Pokrywy bagażnika - Rysa/odprysk 2

DOKUMENTACJA FOTOGRAFICZNA



Fot. 63

Zderzak tylny cz L - zdjęcie poglądowe 1



Fot. 64

Zderzak tylny cz L - zdjęcie poglądowe 2

DOKUMENTACJA FOTOGRAFICZNA



Fot. 65

Zderzak tylny cz L - Rysa/odprysk 1



Fot. 66

Zderzak tylny cz P - zdjęcie poglądowe 1

DOKUMENTACJA FOTOGRAFICZNA



Fot. 67

Zderzak tylny cz P - zdjęcie poglądowe 2



Fot. 68

Zderzak tylny cz P - Pęknięcie/rozerwanie 1

DOKUMENTACJA FOTOGRAFICZNA



Fot. 69

Zderzak tylny cz P - Pęknięcie/rozerwanie 2



Fot. 70

Zderzak tylny cz P() - Pęknięcie/rozerwanie 3

DOKUMENTACJA FOTOGRAFICZNA



Fot. 71

Próg L - zdjęcie poglądowe 1



Fot. 72

Próg L - zdjęcie poglądowe 2

DOKUMENTACJA FOTOGRAFICZNA



Fot. 73

Próg L - Rysa/odprysk 1



Fot. 74

Próg L - Inne 1

DOKUMENTACJA FOTOGRAFICZNA



Fot. 75

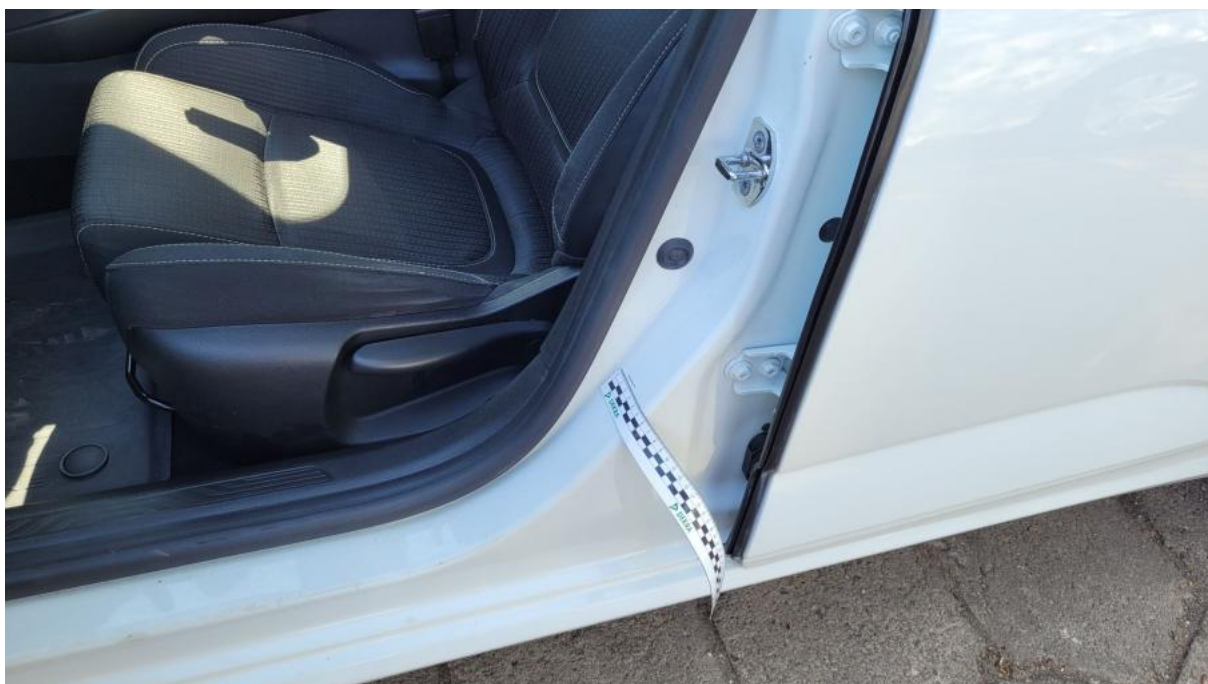
Próg L - Inne 2



Fot. 76

Próg L() - Inne 3

DOKUMENTACJA FOTOGRAFICZNA



Fot. 77

Słupek środkowy L - zdjęcie poglądowe 1



Fot. 78

Słupek środkowy L - zdjęcie poglądowe 2

DOKUMENTACJA FOTOGRAFICZNA



Fot. 79

Słupek środkowy L - Rysa/odprysk 1