

Nr zlecenia: 97/27/04/2026/CarArena STANDARD

z dnia: 2026/04/27

**Zleceniodawca:**

CARARENA - Aukcje Samochodowe  
ul. Budowlanych 7  
62-081 Baranowo

**Rzeczoznawca:**

mgr in . Adam Jabło ski/zatw. Pion Weryfikacyjny eRzeczoznawcy



## WYCENA WARTO CI

Zadanie: Ocena stanu technicznego i okre lenie warto ci rynkowej pojazdu

DANE IDENTYFIKACYJNE POJAZDU		Dane: [O] V-2026	
Rodzaj pojazdu:	<b>Samochód osobowy</b>	VIN:	<b>T M B J J 7 N X 1 M Y 0 5 3 0 6 8</b>
Marka:	<b>SKODA</b>	Nr rejestracyjny:	<b>PO7SA90</b>
Model pojazdu:	<b>Octavia IV 2.0 TDI MR`20 E6d</b>	Nr Info-Ekspert:	<b>034-04403</b>
Wersja:	<b>Style DSG</b>	Rok produkcji:	<b>2020</b>

Wskazanie drogomierza	193225 km
Data pierwszej rejestracji	2020/11/12
Data wa no ci badania technicznego	2026/11/03
Rodzaj nadwozia	kombi (uniwersalne) 5 drzwiowe
Dop. masa całk.	1990 kg
Jednostka nap dowy	z zapłonem samoczynnym
Pojemno / Moc silnika	1968 ccm / 110kW (150KM)
Doładowanie	Turbosp. z chłodn. powietrza
Liczba cylindrów / Układ cylindrów / Liczba zaworów	4 / rz dowy / 16
Rodzaj skrzyni biegów	automatyczna
Rodzaj nap du	przedni (4x2)
Kolor powłoki lakierowej, (rodzaj lakieru)	Niebieski 2-warstwowy z efektem metalicznym

### WYPOSA ENIE STANDARDOWE

L.p.	Nazwa elementu wyposażenia	L.p.	Nazwa elementu wyposażenia
1	ABS - system zapobiegaj cy blokowaniu kół	30	Sygnalizacja otwartych drzwi
2	Blokada mechanizmu ró nicowego EDS	31	Sygnalizacja pozostawienia wł czonych wiatel
3	Bluetooth	32	Sygnalizacja zm czenia kierowcy
4	Czujnik deszczu z automatyczn kontrol wiatel mijania	33	System bezkluczykowej obsługi samochodu - Kessy Full
5	Czujniki parkowania - przód/tył z	34	System DSR

6	MANOEUVRE ASSIST Funkcja SMART LINK	35	System dystrybucji siły hamowania elektroniczny EBV
7	Głośniki 8 szt.	36	System elektronicznej kontroli toru jazdy ESP
8	Gniazdo 12V w bagażniku	37	System Front Assist
9	Hamulec postojowy elektromechaniczny	38	System kontroli ciśnienia w oponach
10	Immobilizer	39	System nawigacji satelitarnej Columbus
11	Kamera cofania	40	System ostrzegający przed zjechaniem z pasa ruchu
12	Kierownica 2-ramienna	41	System pokolizyjny ACS
13	Klimatyzacja automatyczna Climatronic 2 strefowa	42	System stabilizacji toru jazdy przyczepy TSA
14	Komputer pokładowy	43	System Start/Stop
15	Kurtyny powietrzne boczne	44	System wspomagający hamowanie w zakrętach
16	Lusterko wewnętrzne z czujnikiem wilgotności	45	System wspomagania ruszania pod górę
17	Miotłka w schowku drzwi kierowcy	46	Szyby regulowane elektrycznie z mechanizmem zapobiegającym przycięciu tylnemu
18	Mocowanie fotelika dziecięcego ISOFIX na tylnym siedzeniu	47	Szyby tylne o wyszonym stopniu przyciemnienia Sunset
19	Pakiet Chrom	48	Wiatła do jazdy dziennej
20	Poduszka powietrzna kierowcy	49	Wiatła przednie z doświetlaniem łuków LED
21	Poduszka powietrzna kolanowa kierowcy	50	Wiatła tylne LED z dynamicznymi kierunkowskazami
22	Poduszka powietrzna pasażera z możliwością odłączenia	51	+Tarcze kół aluminiowe 17"
23	Poduszki powietrzne boczne przednie	52	Usługa Care Connect
24	Reflektory LED Top Matrix	53	VIRTUAL COCKPIT cyfrowy zestaw wskaźników
25	Relingi dachowe w kolorze srebrnym	54	Wspomaganie układu kierowniczego
26	Roleta do bagażnika	55	Wycieraczka szyby tylnej
27	Schowek na okulary	56	Wyświetlacz Maxi-DOT kolorowy
28	Siatki mocujące bagażnik 3 szt.	57	Zamek centralny zdalnie sterowany + 2 kluczyki składane
29	Sygnalizacja niezapiętych pasów bezpieczeństwa na wszystkich miejscach	58	Zestaw naprawczy opon

#### L.p. Nazwa pakietu / elementu pakietu wyposażenia standardowego

1	Asystent wiatł drogowych wiatła mijania włączane automatycznie Asystent wiatł drogowych
2	Fotele przednie podgrzewane Fotel kierowcy podgrzewany Fotel pasażera podgrzewany
3	Kierownica i dźwignia zmiany biegów pokryte skórą Dźwignia zmiany biegów pokryta skórą Kierownica 3-ramienna pokryta skórą
4	Lusterka zewnętrzne podgrzewane, regulowane i składane elektrycznie Lusterka zewnętrzne składane elektrycznie Lusterka zewnętrzne regulowane elektrycznie Lusterka zewnętrzne podgrzewane elektrycznie
5	Podłokietniki centralne: przedni i tylny Podłokietnik centralny przedni Podłokietnik siedzeń tylnych
6	System kontroli przyspieszenia ASR/MSR System przyspieszenia przy przyspieszaniu ASR System przyspieszenia przy przyspieszaniu MSR
7	Tempomat z ogranicznikiem prędkości Ogranicznik prędkości Tempomat

**WYPOSA ENIE DODATKOWE****L.p. Nazwa elementu wyposażenia**

1 Koło zapasowe dojazdowe 16"

**OPIS ZAMONTOWANEGO W POJE DZIE OGUMIENIA**

Koło	Marka, typ	Bieżnik [mm]
Przednie lewe:	*CONTINENTAL 205/55 R17 91H WINTER CONTACT	3,0
Przednie prawe:	*CONTINENTAL 205/55 R17 91H WINTER CONTACT	3,0
Tylne lewe:	*CONTINENTAL 205/55 R17 91H WINTER CONTACT	4,0
Tylne prawe:	*CONTINENTAL 205/55 R17 91H WINTER CONTACT	4,0

**KOREKTY WARTO CI POJAZDU**

KOREKTA ZA PIERWSZ REJESTRACJ	( + )
KOREKTA ZA WYPOSA ENIE	( + )
KOREKTA ZA PRZEBIEG	( - )
KOREKTY RÓ NE:	
Stan utrzymania i dbała o pojazd	( - )
KOREKTY RÓ NE RAZEM	( - )
KOREKTA ZA OGUMIENIE	( - )

**UWAGI RZECZOZNAWCY DOTYCZ CE WYCENY**

Dokonano sprawdzenia historii pojazdu w bazie CEPiK.

Ogl dziny wykonywał: Janusz Chomicz

Wycen wykonał: Adam Jabło ski

**OPIS STANU TECHNICZNEGO ZESPOŁÓW POJAZDU****NADWOZIE - Szkielet i poszycia zewn trzne**

L.p.	Nazwa elementu	L / P	Rodzaj uszkodzenia	Opis	Fot. nr
1	Błotnik przedni	L	Wgnieciony		
2	Błotnik przedni	P	Zarysowania powłoki lakierowej		
3	Pokrywa przednia		Wgniecenie, zarysowania, odpryski		
4	Drzwi boczne przednie	P	Zarysowania powłoki lakierowej		
5	Drzwi boczne tylne	P	Zarysowania powłoki lakierowej		
6	Próg	P	Zarysowania powłoki lakierowej		
7	Dach		Odpryski powłoki lakierowej		
8	Błotnik tylny	P	Zarysowania powłoki lakierowej		

Wn ka drzwi tylnych L - zarysowania

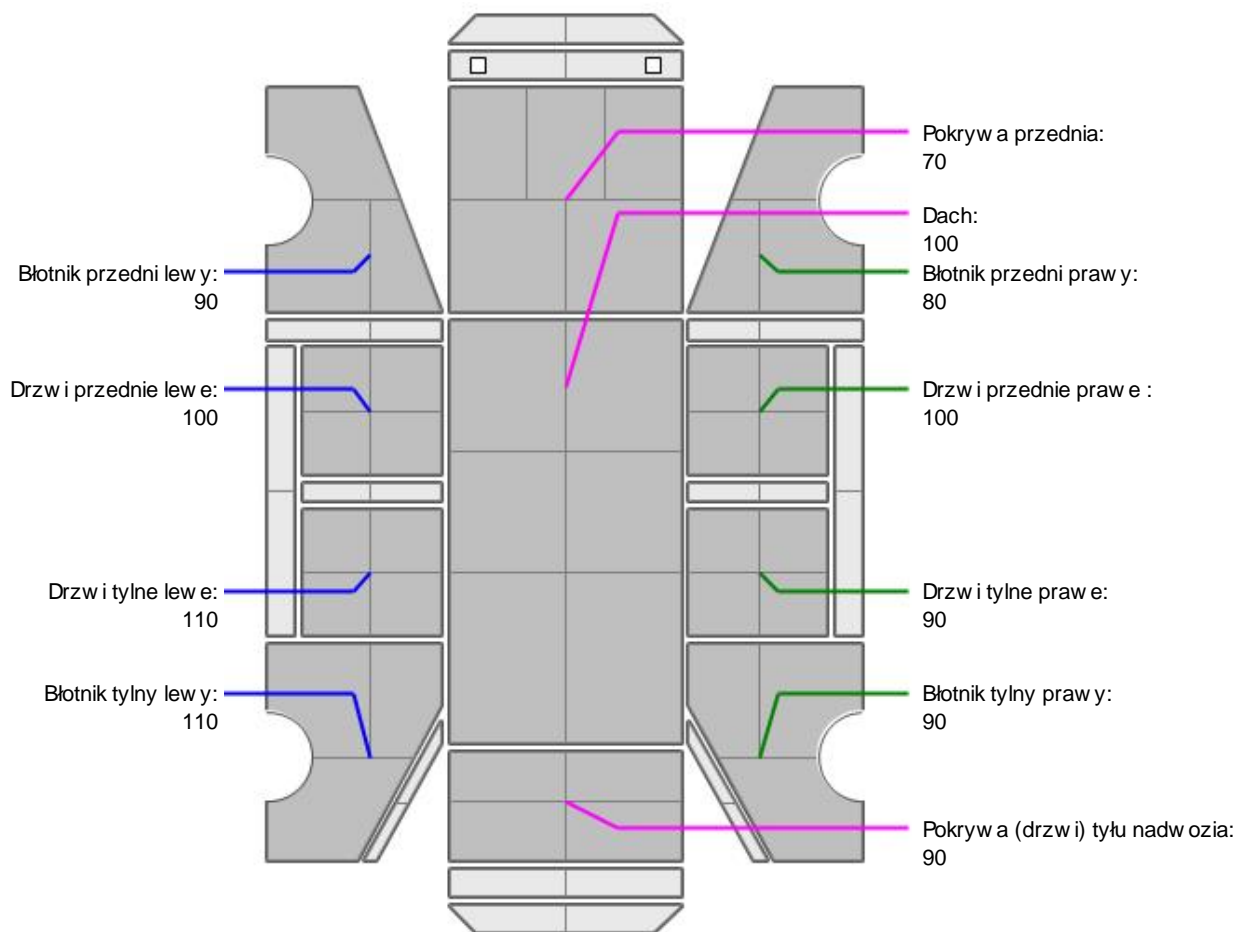
Wn ka drzwi tylnych P - zarysowania

Szczegółowy stan pojazdu zobrazowany w dokumentacji zdjęciowej.

Na pozostałych elementach obłachowania bryły nadwozia stwierdzono również typowe dla jego okresu eksploatacji uszkodzenia powłoki lakierowej ( zarysowania, odpryski, itp.).



## NADWOZIE – Opis powłoki lakierowej



L.p.	Nazwa elementu	L / P	Grubość powłoki [μm]	Opis
1	Pokrywa przednia		70	
2	Dach		100	
3	Błotnik przedni	L	90	
4	Drzwi przednie	L	100	
5	Drzwi tylne	L	110	
6	Błotnik tylny	L	110	
7	Błotnik przedni	P	80	
8	Drzwi przednie	P	100	
9	Drzwi tylne	P	90	
10	Błotnik tylny	P	90	
11	Pokrywa (drzwi) tyłu nadwozia		90	

Podane przedziały grubości powłoki lakierowej poszczególnych elementów dotyczą wyłącznie punktów pomiarowych, tj. trzech wybranych miejsc na danym elemencie nadwozia. Nie oznacza to, że w pozostałych obszarach danego elementu grubość powłoki jest jednakowa ani że nie może wykroczyć poza wskazane zakresy. Pomiary wykonano urządzeniem bezdźwiękowym w posiadaniu rzeczoznawcy. Pomiar wykonany innym przyrządem może się różnić.

**NADWOZIE – Wyposażenie zewnętrzne**

L.p.	Nazwa elementu	L / P	Rodzaj uszkodzenia	Opis	Fot. nr
1	Zderzak przedni		Zarysowany		
2	Zderzak tylny		Zarysowany		
3	Szyba przednia		Odpryski warstwy zewnętrznej		
4	Klamka zewnętrzna drzwi bocznych przednich	P	Zarysowana		

**NADWOZIE – Wyposażenie wewnętrzne**

Wnętrze pojazdu posiada typowe dla jego okresu eksploatacji wyposażenie wszystkich elementów.

**PODWOZIE – ZAWIESZENIE I KOŁA**

L.p.	Nazwa elementu	L / P	Rodzaj uszkodzenia	Opis	Fot. nr
1	Tarcza koła przedniego ze stopu lekkiego	P	Zadrapania krawędzi bocznej		

**JAZDA KONTROLNA**

- |   |  |          |
|---|--|----------|
| 1 | Głośno przy pracy silnika                | BEZ UWAG |
| 2 | Praca układu kierowniczego               | BEZ UWAG |
| 3 | Głośno (stuk) zawieszenia                | BEZ UWAG |
| 4 | Zmiana biegów, działanie sprzęgła        | BEZ UWAG |
| 5 | Głośno skrzyni biegów / bloku napędowego | BEZ UWAG |
| 6 | Skuteczność hamulca zasadniczego         | BEZ UWAG |
| 7 | Skuteczność hamulca pomocniczego         | BEZ UWAG |

Próba ruchowa przeprowadzona na niewielkim dystansie, na zimnym silniku, w warunkach parkingowych, z prędkością do 15 km/h.

**POZOSTAŁE INFORMACJE**

- Pochodzenie pojazdu**  
Krajowy
- Badanie poprawności numerów identyfikacyjnych**  
Numer VIN wybity na karoserii oraz numer VIN tabliczki znamionowej zgodny z dowodem rejestracyjnym.
- Weryfikacja odczytanego stanu drogomierza**  
Odczytany z drogomierza

---

## Zastrzeżenia ograniczające opinię.

ü Zawarte w niniejszej Wycenie/Raporcie informacje (w tym dotyczące wyposażenia) służy jedynie ogólnym celom informacyjnym. Wycena/Raport nie może być zatem traktowana jako oferta w rozumieniu przepisów Kodeksu Cywilnego oraz opisu towaru ani zapewnienia w rozumieniu art. 4 Ustawy z dnia 27 lipca 2002 roku o szczególnych warunkach sprzedaży konsumenckiej.

ü Wycena/Raport została sporządzona w celu ustalenia istnienia albo nieistnienia uszkodzeń nieakceptowalnych poza cenę umowy korzystania z samochodu lub innych okoliczności uzgodnionych w zleceniu. Wycena/Raport nie obejmuje typowych uszkodzeń wynikających z eksploatacji samochodu oraz jego standardowego zużycia.

ü Jeżeli chcesz traktować ten dokument jako źródło wiedzy o samochodzie przy jego zakupie, czynisz to na własną odpowiedzialność. Rzeczoznawca np. nie ponosi odpowiedzialności za takie użycie tej Wyceny/Raporu.

ü Niniejsza wycena służy wyłącznie do oszacowania wartości rynkowej przedmiotu wyceny i nie może być wykorzystywana do żadnego innego celu, ni wymienionego powyżej. W szczególności wycena nie może stanowić podstawy do oceny cech i stanu wycenianego obiektu przy jego zakupie.

ü Rzeczoznawca nie bierze na siebie odpowiedzialności za wady ukryte (prawne i fizyczne) oraz ewentualne skutki wynikające z dalszego użytkowania przedmiotu wyceny, a także za skutki wykorzystania samej wyceny.

ü Powyższa wycena nie jest ekspertyzą stanu technicznego przedmiotu wyceny i za taką nie może być uznawana, w szczególności nie może być traktowana jako gwarancja sprzedaży przedmiotu wyceny za oszacowaną wartość.

ü Wycenę przeprowadzono w oparciu o dostarczoną dokumentację oraz badanie organoleptyczne wycenianego obiektu. Nie prowadzono badań diagnostycznych oraz weryfikacji warsztatowej przedmiotu wyceny.

ü Nie stwierdzono dodatkowych niesprawności i/lub uszkodzeń i/lub braków w zakresie możliwym do ustalenia w warunkach oględzin tj. bez dostępu do spodu pojazdu, specjalistycznego sprzętu diagnostycznego, jazdy próbnej wykonanej w warunkach drogowych z obciążeniem.

ü Rzeczoznawca podczas oględzin poza warszatem nie jest w stanie stwierdzić wypadkowej przeszłości pojazdu. W przypadku podwyższonych wartości pomiarów powłoki lakierowej, konieczna jest ekspertyza w warunkach warsztatowych.

ü Rok produkcji pojazdu - nie weryfikowano. Przyjeto w oparciu o dane przekazane przez Zleceniodawcę.

ü Niniejsza wycena nie może być publikowana w całości w jakimkolwiek dokumencie bez zgody wykonawców i bez uzgodnienia z nimi formy i treści takiej publikacji. Zakaz publikacji nie dotyczy posługiwania się wyceną w umowach cywilno-prawnych zawieranych przez zleceniodawcę i dotyczących przedmiotu.

ü Przed odbiorem pojazdu, kupujący zobowiązany jest do konfrontacji rzeczywistego stanu z informacjami zawartymi w wycenie. Odbiór przedmiotu jest równoznaczny ze zrzeczeniem się wszelkich roszczeń, co do stanu technicznego.

ü Nie badano poprawności i/lub budowy numerów identyfikacyjnych/seryjnych obiektu oraz nie weryfikowano prawdziwości danych obiektu.

ü Niniejsza wycena nie może być traktowana jako gwarancja sprzedaży przedmiotu wyceny za oszacowaną wartość.

ü W przypadku ujawnienia dodatkowych informacji dotyczących przedmiotowego pojazdu, niedostępnych w czasie wykonywania niniejszej opinii, zaprezentowane stanowisko może ulec zmianie.

ü W opinii założono, że nie wykryto żadnych faktów, które mogłyby istotnie wpływać na wartość wycenionego pojazdu, jeżeli w opisie pojazdu nie widnieje inaczej.

ü Rzeczoznawca nie ponosi odpowiedzialności za ewentualne błędy wynikające z przedstawionych informacji otrzymanych od użytkownika/sprzedawcy/zamawiającego wycenę, jeżeli brak podstaw do kwestionowania ich zgodnie ze stanem rzeczywistym lub jeżeli ustalenie stanu rzeczywistego przez rzeczoznawcę było niemożliwe lub znacznie utrudnione.

ü Wyposażenie standardowe wg. Info - Ekspert. Rzeczoznawca nie ponosi odpowiedzialności za ewentualne błędy programu. Lista wyposażenia w wycenie ma charakter poglądowy i nie potwierdza kompletności. Aby ustalić specyfikacje fabryczne wyposażenia należy się do dealera.

ü W warunkach, w jakich przeprowadzono oględziny rzeczoznawca nie miał możliwości zweryfikowania poprawności

działania całego wyposażenia.

Ü Opis stanu technicznego pojazdu jest ważny na dzień oględzin. Rzeczoznawca nie bierze odpowiedzialności za zmiany stanu pojazdu wynikające z dalszej eksploatacji lub postoju (np. uszkodzenie akumulatora, powłoki lub powstanie ognisk korozji, uszkodzenie układu hamulcowego, itp.) – zaleca się sprawdzenie daty wyceny

Ü Jeżeli elementy jednostki napędowej, układu przeniesienia napędu itp., są rozmontowane, rzeczoznawca nie weryfikuje kompletności poszczególnych układów. Możliwość wystąpienia braków w kompletacji (np. ze względu na wykorzystanie unieruchomionego pojazdu jako „dawcy części”).

Ü Nie weryfikowano odczytanego stanu drogomierza z zapisami w urządzeniach elektronicznych pojazdu. Rzeczoznawca nie dokonuje oceny autentyczności przebiegu.

Ü W przypadku pojazdów z niesprawnym akumulatorem lub bez niego - podłączenie sprawnego akumulatora nie gwarantuje sprawności technicznej pojazdu. W związku z tym przyjmuje się, iż stan techniczny pojazdu jest nieznanym, istnieje ryzyko ujawnienia wad ukrytych i dodatkowych uszkodzeń.

Ü Nie weryfikowano gwarancji, statusu pakietów serwisowych i kompletności w zakresie wyposażenia dodatkowego, z którym przedmiot był zamówiony.

*Dokument wystawiony elektronicznie, ważny bez podpisu*

DOKUMENTACJA FOTOGRAFICZNA



Fot. nr 1



Fot. nr 2





Fot. nr 3



Fot. nr 4



Fot. nr 5



Fot. nr 6



Fot. nr 7



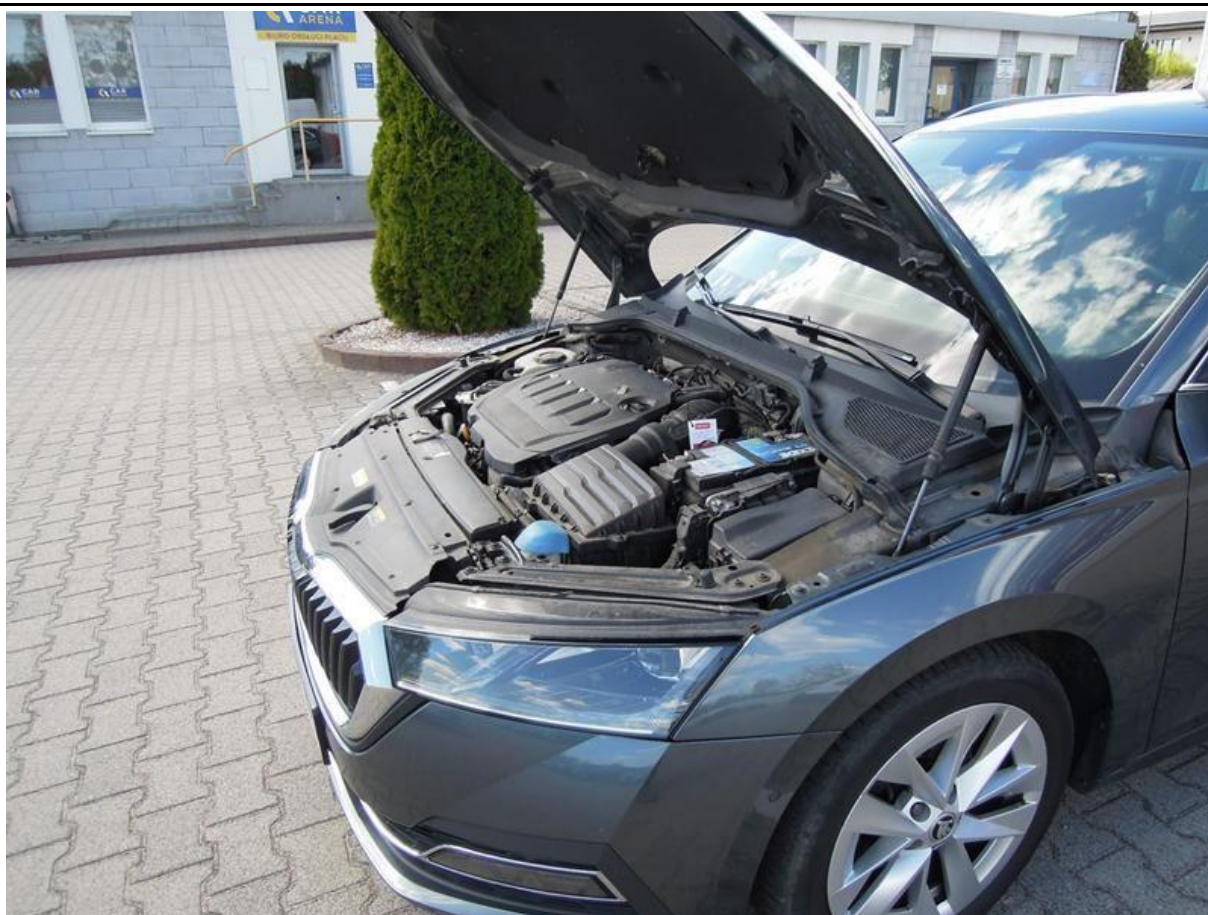
Fot. nr 8



Fot. nr 9



Fot. nr 10



Fot. nr 11



Fot. nr 12



Fot. nr 13



Fot. nr 14



Fot. nr 15



Fot. nr 16



Fot. nr 17



Fot. nr 18





Fot. nr 19



Fot. nr 20



Fot. nr 21



Fot. nr 22



Fot. nr 23



Fot. nr 24



Fot. nr 25



Fot. nr 26



Fot. nr 27



Fot. nr 28



Fot. nr 29



Fot. nr 30



Fot. nr 31



Fot. nr 32



Fot. nr 33



Fot. nr 34





Fot. nr 35



Fot. nr 36



Fot. nr 37



Fot. nr 38



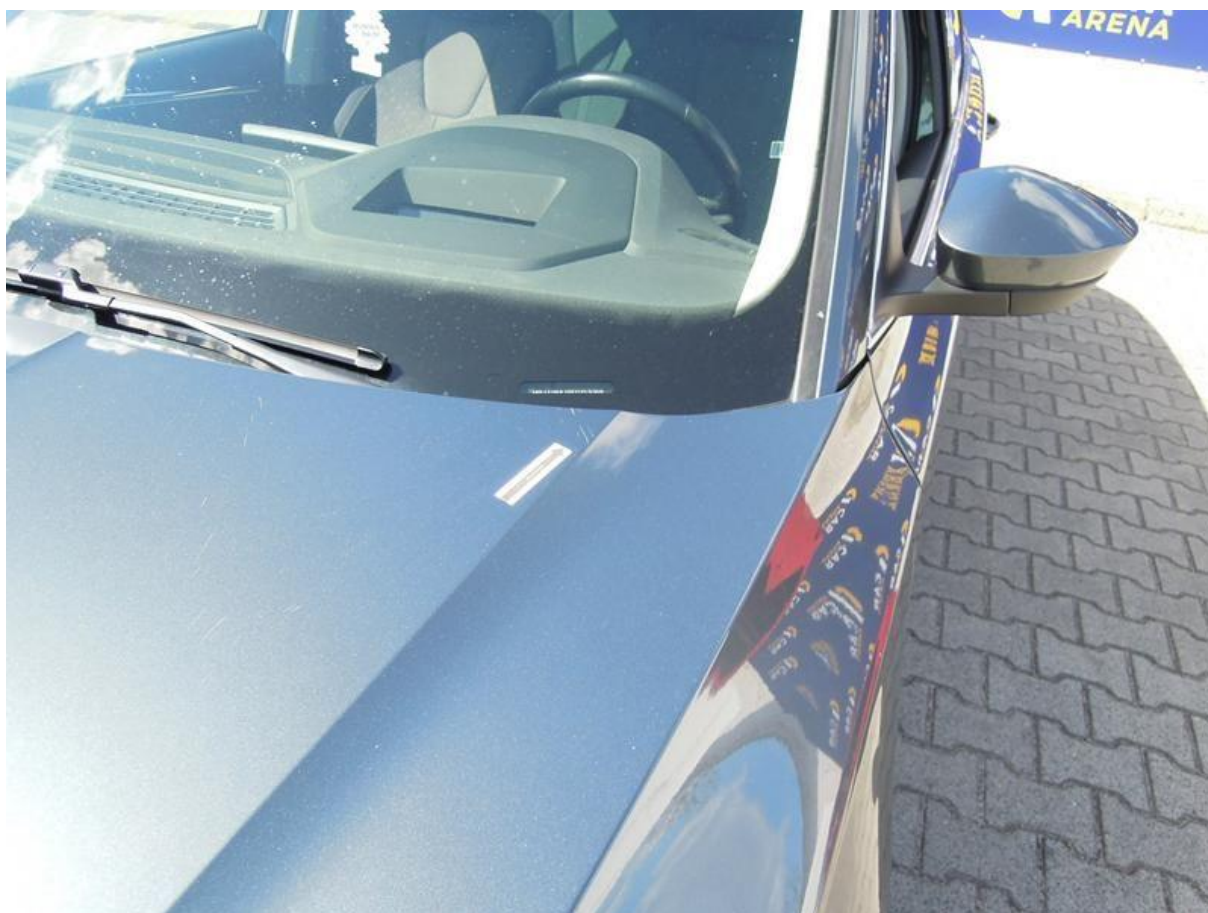
Fot. nr 39



Fot. nr 40



Fot. nr 41



Fot. nr 42



Fot. nr 43



Fot. nr 44



Fot. nr 45



Fot. nr 46



Fot. nr 47



Fot. nr 48



Fot. nr 49



Fot. nr 50





Fot. nr 51



Fot. nr 52



Fot. nr 53



Fot. nr 54



Fot. nr 55



Fot. nr 56



Fot. nr 57



Fot. nr 58



Fot. nr 59



Fot. nr 60



Fot. nr 61



Fot. nr 62



Fot. nr 63



Fot. nr 64



Fot. nr 65



Fot. nr 66





Fot. nr 67



Fot. nr 68



Fot. nr 69



Fot. nr 70



Fot. nr 71



Fot. nr 72



Fot. nr 73



Fot. nr 74



Fot. nr 75



Fot. nr 76



Fot. nr 77



Fot. nr 78



Fot. nr 79



Fot. nr 80



Fot. nr 81



Fot. nr 82





Fot. nr 83



Fot. nr 84



Fot. nr 85



Fot. nr 86

Dokument wystawiony elektronicznie, wa ny bez podpisu