

Nr zlecenia DEKRA: PKOM(DZS)/GDA/31344/26/04/10
Nr zlecenia/szkody:
Data zlecenia: 10-04-2026

DEKRA Polska - Centrala
02-673 Warszawa, ul. Konstruktorska 12A

Zleceniodawca:
WS PKO Masterlease
PKO Masterlease-DZS
Polanki 4, Gdańsk

Rzeczoznawcy:
Leszek Bizański (WSP)
DEKRA Polska - współpraca O/Katowice
mgr inż. Paweł Barszcz (WSP)
DEKRA Polska - współpraca O/Tarnobrzeg

Ocena stanu technicznego pojazdu

Eurotax-Kod EC	Marka, model, typ pojazdu				Rodzaj nadwozia
	JAGUAR, XF, R-Sport AWD				sedan
Rodzaj silnika	Pojemność [ccm]	Moc [KM/kW]	Skrzynia biegów	Stan licznika [km] (odczytany)	Ilość drzwi/miejsc
z zapłonem samoczynnym	1999	240/177	automatyczna	149 768	4/5
Nr rej. pojazdu	Nr nadwozia (VIN)		Data 1-rej./rok prod.	Następne bad. tech.	Lakier
KR8WY55	SAJBA4BN4JCY66064		21-08-2018/2017	14-03-2027	czarny/2-warstwowy metalizowany

Data oględzin: 15-04-2026

Miejsce oględzin:

Wałowa
MASTER1 MYSŁOWICE, OBRZEŻNA
PÓŁNOCNA 24, 41-400 MYSŁOWICE
41-400 Mysłowice

Ogumienie

Oś	Koło	Producent, typ	Rozmiar	Profil zmierzony
przednia	prawe	NOKIAN, WR A4	245/45 18 100V	4,5 mm
	lewe	NOKIAN, WR A4	245/45 18 100V	4,5 mm
tylna	prawe	NOKIAN, WR A4	245/45 18 100V	4,0 mm
	lewe	NOKIAN, WR A4	245/45 18 100V	4,5 mm

Kompletność dokumentów poj./wyposażenia/akcesoriów/inne

[Dokumenty rej.] - POLISA UBEZP. (Nie.), Kluczyki (TAK - 2), Tablice rejestracyjne (TAK - 2), Dowód rejestracyjny (TAK), Karta pojazdu (NIE), [STAN POJ.] - Stan zbiornika paliwa (< 25%), [DOKUMENTY POJ.] - Drugi klucz (TAK), [DOKUMENTY POJ.] - Karta paliwowa (NIE), [AKCESORIA POJ. (obowiązkowe)] - Apteczka pierw. pomocy (NIE), Gaśnica (TAK), Trójkąt ostrzegawczy (TAK), [AKCESORIA POJ.] - Koło zapasowe lub zestaw naprawczy (TAK), Klucz zabezpieczający do kół (Nie dotyczy), Drugi kpl. kół (Nie.), Podnośnik (NIE), Kpl. narzędzi (NIE), Krata oddzielająca przestrzeń pasaż. (Nie dotyczy), Zapalniczka (NIE), Radio/Radio-CD (Tak. Markę oraz model podano poniżej: - .), Zgodnie z ustaleniami ze Zleceniodawcą, od 2.11.2011, w kalkulacji kosztów napraw przyjęto stawki 130 zł/130 zł (netto) oraz nie uwzględniono metody SPOT tylko zastosowano lakierowanie całego elementu: (TAK)

Uwagi Rzeczoznawcy - dot. wyceny

Sygnalizacja usterki silnika. Zaleca się przeprowadzenie weryfikacji serwisowej

Grubość powłoki lakierowejW zakresie do 150 μm

Poz.	Nazwa części	Przedział grubości powłoki lakierowej [μm]
1	Pokrywa komory silnika	do 150
2	Błotnik przedni lewy	do 150
3	Błotnik przedni prawy	do 150
4	Słupek przedni lewy	do 150
5	Słupek przedni prawy	do 150
6	Słupek środkowy lewy	do 150
7	Słupek środkowy prawy	do 150
8	Próg lewy	do 150
9	Próg prawy	do 150
10	Dach	do 150
11	Drzwi przednie lewe	do 150
12	Drzwi tylne lewe	do 150
13	Błotnik tylny lewy/ściana boczna lewa	do 150
14	Pokrywa bagażnika	do 150

W zakresie do 200 μm

Poz.	Nazwa części	Przedział grubości powłoki lakierowej [μm]
1	Drzwi przednie prawe	150 - 200
2	Błotnik tylny prawy/ściana boczna prawa	150 - 200

W zakresie do 500 μm

Poz.	Nazwa części	Przedział grubości powłoki lakierowej [μm]
1	Drzwi tylne prawe	150 - 500

Opis stwierdzonych uszkodzeń

Do wymiany

Poz.	Nazwa części	Nr katalogowy	Opis uszkodzenia	NS [%]
1	Zderzak PRZ		wgniecenie, zarysowanie	
2	Felga TP		zarysowanie	
3	Fotel PL		zabrudzenie	

Do naprawy

Poz.	Nazwa części	Nr katalogowy	Opis uszkodzenia	Czas [rbg]
1	Próg P		zarysowanie	
2	Zderzak TYŁ		zarysowanie	
3	Przygotowanie do serwisu			

Inne

Poz.	Nazwa części	Nr katalogowy	Opis uszkodzeń	Czas [rbg]
1	Czyszczenie tapicerki			

Do lakierowania

Poz.	Nazwa części	Rodzaj lakierowania	Opis uszkodzenia	NS [%]
1	PRZYGOTOWANIE DO LAKIEROWANIA			

Uszkodzenia niekalkulowane

Poz.	Nazwa części	Nr katalogowy	Opis uszkodzenia	Czas [rbg]
1	Błotnik TL		zarysowanie	
2	Felga PL		zarysowanie	

Uwagi końcowe

DEKRA Polska nie bierze odpowiedzialności za wykorzystanie niniejszej oceny technicznej jako źródła informacji o pojeździe przy jego zakupie.

DOKUMENTACJA FOTOGRAFICZNA



Fot. 1
Przekątna przednia lewa



Fot. 2
Przód

DOKUMENTACJA FOTOGRAFICZNA



Fot. 3
Przekątna przednia prawa



Fot. 4
Próg prawy (widok od przodu)

DOKUMENTACJA FOTOGRAFICZNA



Fot. 5
Bok prawy z przodu



Fot. 6
Bok prawy z tyłu

DOKUMENTACJA FOTOGRAFICZNA



Fot. 7
Przekątna tylna prawa



Fot. 8
Tyt

DOKUMENTACJA FOTOGRAFICZNA



Fot. 9
Przekątna tylna lewa



Fot. 10
Bok lewy z tyłu

DOKUMENTACJA FOTOGRAFICZNA

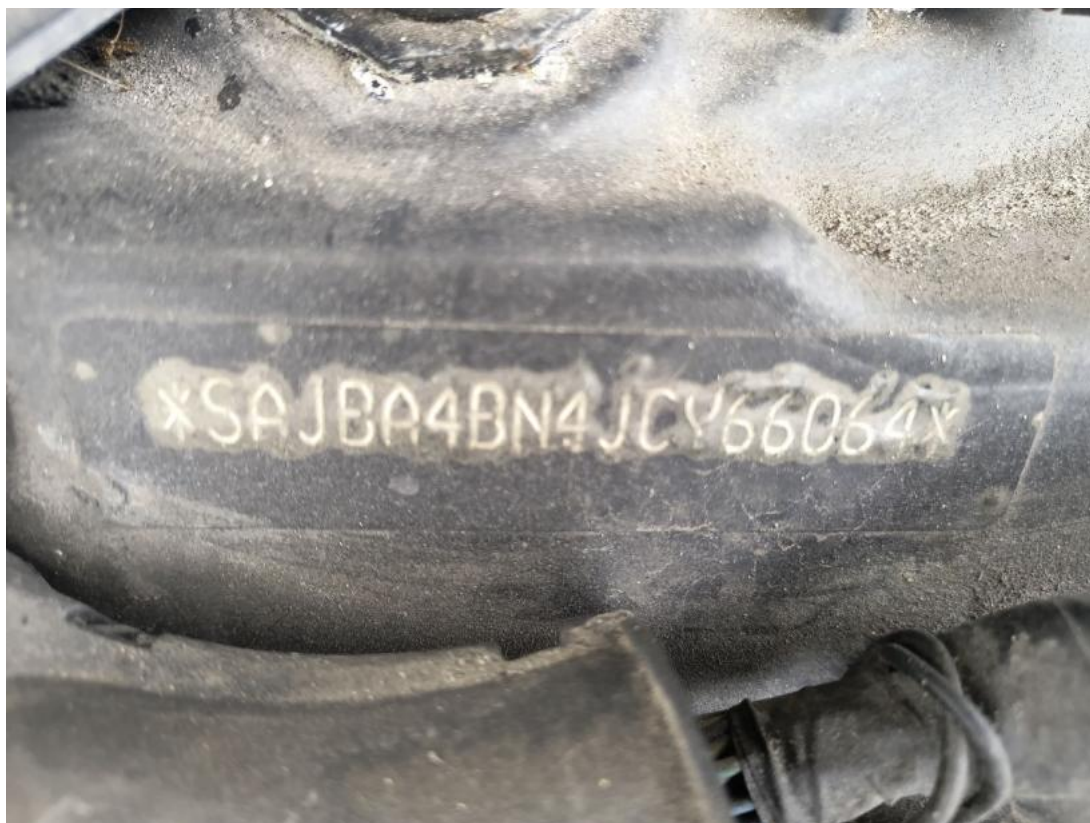


Fot. 11
Bok lewy z przodu



Fot. 12
Próg lewy (widok od przodu)

DOKUMENTACJA FOTOGRAFICZNA



Fot. 13
Numer identyfikacyjny



Fot. 14
Tabliczka znamionowa

DOKUMENTACJA FOTOGRAFICZNA



Fot. 15

Zestaw wskaźników - przebieg



Fot. 16

Widok przez otwarte drzwi przednie lewe

DOKUMENTACJA FOTOGRAFICZNA



Fot. 17

Widok przez otwarte drzwi tylne lewe



Fot. 18

Widok z tylnej kanapy na deskę rozd.

DOKUMENTACJA FOTOGRAFICZNA



Fot. 19
Konsola środkowa



Fot. 20
Tunel środkowy

DOKUMENTACJA FOTOGRAFICZNA



Fot. 21

Kierownica (na wprost)



Fot. 22

Kierownica z lewej strony

DOKUMENTACJA FOTOGRAFICZNA



Fot. 23
Komora silnika



Fot. 24
Bagażnik

DOKUMENTACJA FOTOGRAFICZNA



Fot. 25
Spód pojazdu przód



Fot. 26
Spód pojazdu tył

DOKUMENTACJA FOTOGRAFICZNA



Fot. 27
Tarcza hamulcowa przednia lewa



Fot. 28
Tarcza hamulcowa przednia prawa

DOKUMENTACJA FOTOGRAFICZNA



Fot. 29

Tarcza hamulcowa tylna prawa



Fot. 30

Tarcza hamulcowa tylna lewa

DOKUMENTACJA FOTOGRAFICZNA



Fot. 11
Dowód rej. Str. 1



Fot. 12
Dow. Rej. Str.2 i klucze

DOKUMENTACJA FOTOGRAFICZNA



Fot. 33
Instrukcje



Fot. 34
Zestaw naprawczy koła

DOKUMENTACJA FOTOGRAFICZNA



Fot. 35

Zderzak - zdjęcie poglądowe 1



Fot. 36

Zderzak - zdjęcie poglądowe 2

DOKUMENTACJA FOTOGRAFICZNA



Fot. 37
Zderzak - Rysa/odprysk 1



Fot. 38
Zderzak - Wgniecenie/odkształcenie 1

DOKUMENTACJA FOTOGRAFICZNA



Fot. 39

Próg P - zdjęcie poglądowe 1



Fot. 40

Próg P - Rysa/odprysk 1

DOKUMENTACJA FOTOGRAFICZNA



Fot. 41

Felga tylna P - zdjęcie poglądowe 1



Fot. 42

Felga tylna P - Rysa/odprysk 1

DOKUMENTACJA FOTOGRAFICZNA



Fot. 43

Zderzak tylny - zdjęcie poglądowe 1



Fot. 44

Zderzak tylny - Rysa/odprysk 1

DOKUMENTACJA FOTOGRAFICZNA



Fot. 45
Błotnik tylny L / Ściana boczna L - zdjęcie poglądowe 1



Fot. 46
Błotnik tylny L / Ściana boczna L - Rysa/odprysk 1

DOKUMENTACJA FOTOGRAFICZNA



Fot. 47
Felga Aluminiowa przednia L - zdjęcie poglądowe 1



Fot. 48
Felga Aluminiowa przednia L - Rysa/odprysk 1

DOKUMENTACJA FOTOGRAFICZNA



Fot. 49
Felga Aluminiowa przednia L - Rysa/odprysk 2



Fot. 50
Fotel prz. lew. - zdjęcie poglądowe 1

DOKUMENTACJA FOTOGRAFICZNA



Fot. 51
Fotel prz. lew. - Inne 1