

Nr zlecenia DEKRA: PKOM(DZS)/GDA/30633/26/04/08
 Nr zlecenia/szkody:
 Data zlecenia: 08-04-2026

DEKRA Polska - Centrala
 02-673 Warszawa, ul. Konstruktorska 12A

Zleceniodawca:
 WS PKO Masterlease
 PKO Masterlease-DZS
 Polanki 4, Gdańsk

Rzeczoznawcy:
mgr inż. Artur Burdalski (WSP)
 DEKRA Polska - współpraca O/Kraków
mgr inż. Paweł Barszcz (WSP)
 DEKRA Polska - współpraca O/Tarnobrzeg

Ocena stanu technicznego pojazdu

| | | | | | |
|---------------------|-------------------------------------|-----------------------|---------------------|-----------------------------------|--------------------|
| Eurotax-Kod EC | Marka, model, typ pojazdu | | | | Rodzaj nadwozia |
| | VOLKSWAGEN, Passat, Elegance | | | | sedan |
| Rodzaj silnika | Pojemność [ccm] | Moc [KM/kW] | Skrzynia biegów | Stan licznika [km] (odczytany) | Ilość drzwi/miejsc |
| z zapłonem iskrowym | 1984 | 190/140 | automatyczna | 159 988 | 4/5 |
| Nr rej. pojazdu | Nr nadwozia (VIN) | Data 1-rej./rok prod. | Następne bad. tech. | Lakier | |
| WJ5824K | WVWZZZ3CZNE038933 | 07-03-2022/2022 | 11-03-2027 | czarny/2-warstwowy metalizowany | |

Data oględzin: 13-04-2026

Miejsce oględzin:

UP Trzebinia
 Fabryczna 22, 32-540 Trzebinia
 32-540 Trzebinia

Ogumienie

| Oś | Koło | Producent, typ | Rozmiar | Profil zmierzony |
|----------|-------|--------------------------------------|---------------|------------------|
| przednia | prawe | CONTINENTAL, CONTI PREMIUM CONTACT 5 | 215/55 94 94W | 3,8 mm |
| | lewe | CONTINENTAL, CONTI PREMIUM CONTACT 5 | 215/55 94 94W | 3,3 mm |
| tylna | prawe | CONTINENTAL, CONTI PREMIUM CONTACT 5 | 215/55 94 94W | 4,0 mm |
| | lewe | CONTINENTAL, CONTI PREMIUM CONTACT 5 | 215/55 94 94W | 4,3 mm |

Kompletność dokumentów poj./wyposażenia/akcesoriów/inne

[Dokumenty rej.] - POLISA UBEZP. (Nie.), Kluczyki (TAK - 2), Tablice rejestracyjne (TAK - 2), Dowód rejestracyjny (TAK), Karta pojazdu (NIE), [STAN POJ.] - Stan zbiornika paliwa (< 25%), [DOKUMENTY POJ.] - Drugi klucz (TAK), [DOKUMENTY POJ.] - Karta paliwowa (NIE), [AKCESORIA POJ. (obowiązkowe)] - Apteczka pierw. pomocy (TAK), Gaśnica (TAK), Trójkąt ostrzegawczy (TAK), [AKCESORIA POJ.] - Koło zapasowe lub zestaw naprawczy (TAK), Klucz zabezpieczający do kół (Nie dotyczy), Drugi kpl. kół (Nie.), Podnośnik (TAK), Kpl. narzędzi (TAK), Krata oddzielająca przestrzeń pasaż. (Nie dotyczy), Zapalniczka (NIE), Radio/Radio-CD (Tak. Markę oraz model podano poniżej: - .), Zgodnie z ustaleniami ze Zleceniodawcą, od 2.11.2011, w kalkulacji kosztów napraw przyjęto stawki 130 zł/130 zł (netto) oraz nie uwzględniono metody SPOT tylko zastosowano lakierowanie całego elementu: (TAK)

Grubość powłoki lakierowej

W zakresie do 150 µm

| Poz. | Nazwa części | Przedział grubości powłoki lakierowej [µm] |
|------|------------------------|--|
| 1 | Pokrywa komory silnika | do 150 |
| 2 | Błotnik przedni lewy | do 150 |
| 3 | Błotnik przedni prawy | do 150 |
| 4 | Słupek przedni lewy | do 150 |
| 5 | Słupek przedni prawy | do 150 |
| 6 | Słupek środkowy lewy | do 150 |

| | | |
|----|---|--------|
| 7 | Słupek środkowy prawy | do 150 |
| 8 | Próg lewy | do 150 |
| 9 | Próg prawy | do 150 |
| 10 | Dach | do 150 |
| 11 | Drzwi przednie lewe | do 150 |
| 12 | Drzwi przednie prawe | do 150 |
| 13 | Drzwi tylne lewe | do 150 |
| 14 | Drzwi tylne prawe | do 150 |
| 15 | Błotnik tylny lewy/ściana boczna lewa | do 150 |
| 16 | Błotnik tylny prawy/ściana boczna prawa | do 150 |
| 17 | Pokrywa bagażnika | do 150 |

Opis stwierdzonych uszkodzeń

Uszkodzenia niekalkulowane

| Poz. | Nazwa części | Nr katalogowy | Opis uszkodzenia | Czas [rbg] |
|-------------|---------------------|----------------------|-------------------------|-------------------|
| 1 | Drzwi P P | | zarysowanie | |
| 2 | Drzwi T P | | odpryski lakieru | |
| 3 | Pokrywa | | odpryski lakieru | |
| 4 | Zderzak PRZ | | zarysowanie | |

Uwagi końcowe

DEKRA Polska nie bierze odpowiedzialności za wykorzystanie niniejszej oceny technicznej jako źródła informacji o pojeździe przy jego zakupie.

DOKUMENTACJA FOTOGRAFICZNA



Fot. 1
Przekątna przednia lewa



Fot. 2
Przód

DOKUMENTACJA FOTOGRAFICZNA



Fot. 3
Przekątna przednia prawa



Fot. 4
Próg prawy (widok od przodu)

DOKUMENTACJA FOTOGRAFICZNA



Fot. 5
Bok prawy z przodu



Fot. 6
Bok prawy z tyłu

DOKUMENTACJA FOTOGRAFICZNA



Fot. 7
Przekątna tylna prawa



Fot. 8
Tył

DOKUMENTACJA FOTOGRAFICZNA



Fot. 9
Przekątna tylna lewa

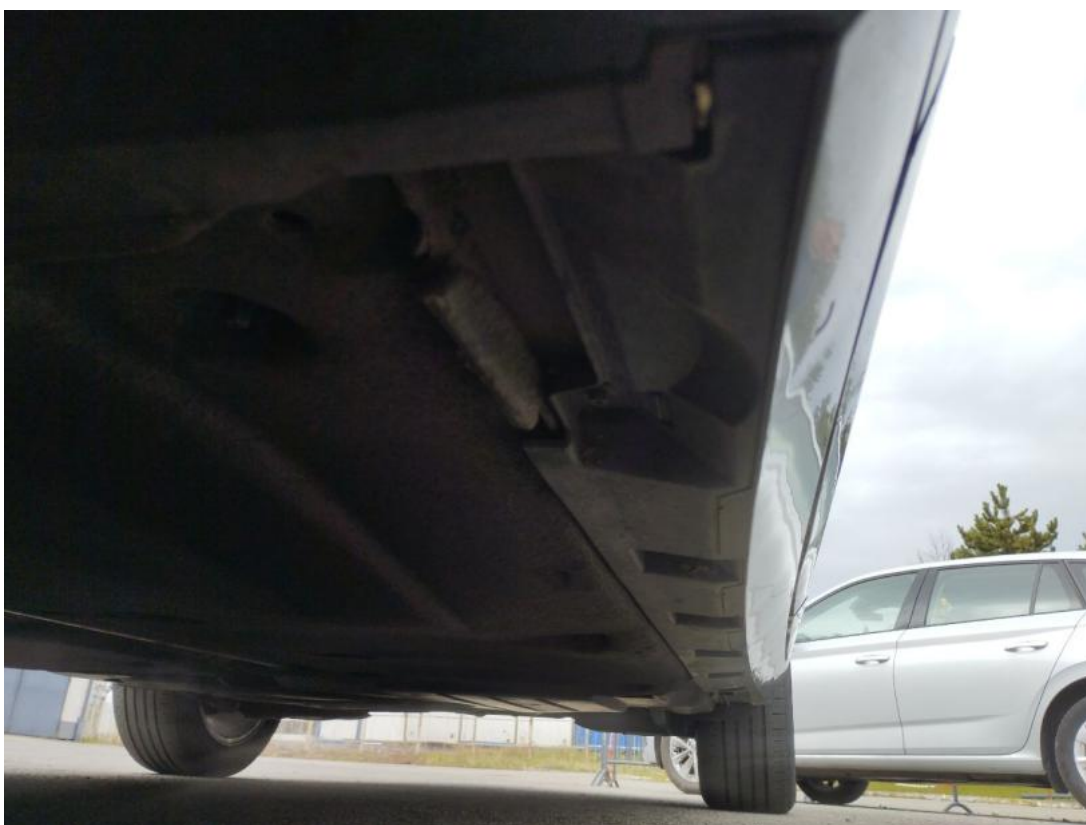


Fot. 10
Bok lewy z tyłu

DOKUMENTACJA FOTOGRAFICZNA



Fot. 11
Bok lewy z przodu

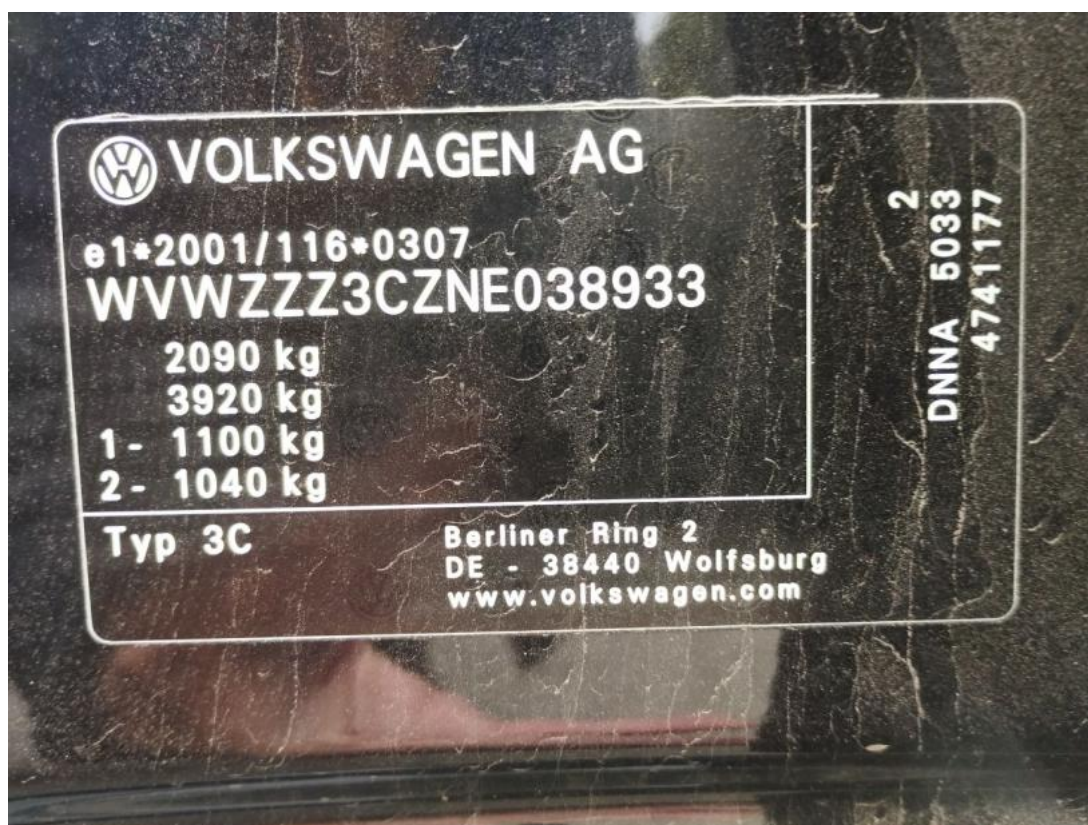


Fot. 12
Próg lewy (widok od przodu)

DOKUMENTACJA FOTOGRAFICZNA



Fot. 13
Numer identyfikacyjny

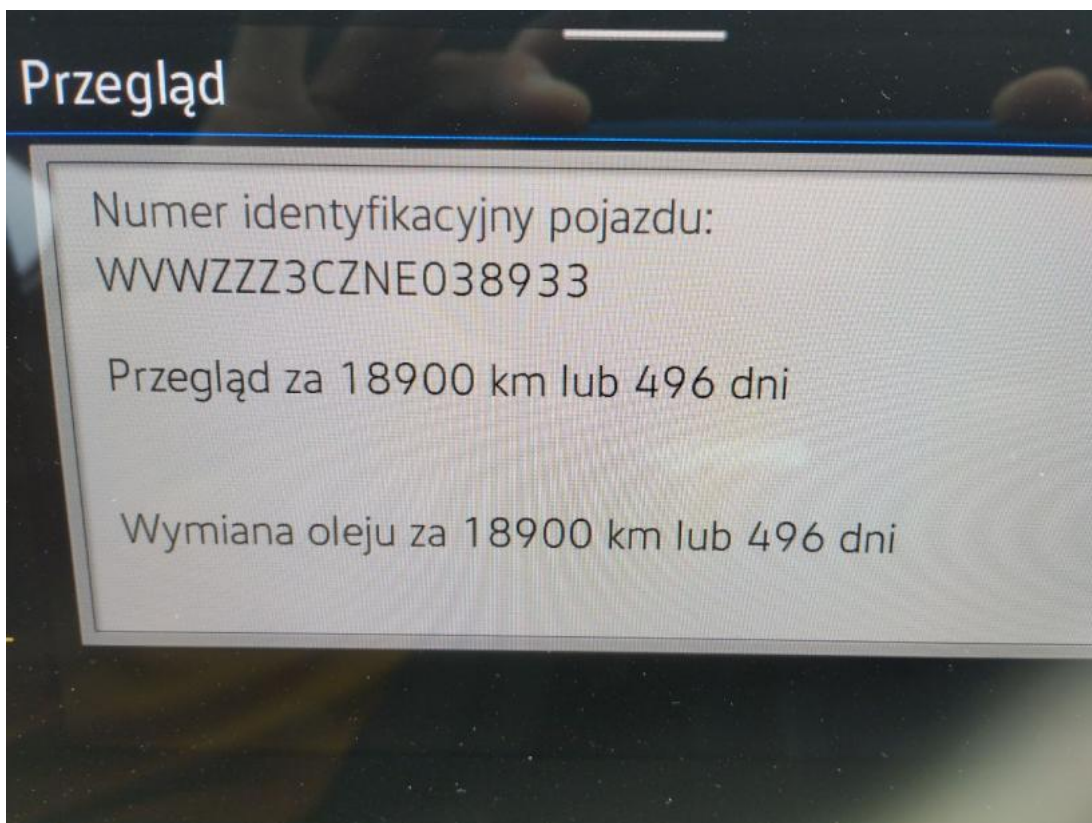


Fot. 14
Tabliczka znamionowa

DOKUMENTACJA FOTOGRAFICZNA



Fot. 15
Zestaw wskaźników - przebieg



Fot. 16
Zestaw wskaźników - serwis

DOKUMENTACJA FOTOGRAFICZNA



Fot. 17

Widok przez otwarte drzwi przednie lewe



Fot. 18

Widok przez otwarte drzwi tylne lewe

DOKUMENTACJA FOTOGRAFICZNA



Fot. 19

Widok z tylnej kanapy na deskę rozd.



Fot. 20

Konsola środkowa

DOKUMENTACJA FOTOGRAFICZNA



Fot. 21
Tunel środkowy



Fot. 22
Kierownica (na wprost)

DOKUMENTACJA FOTOGRAFICZNA



Fot. 23
Kierownica z lewej strony



Fot. 24
Komora silnika

DOKUMENTACJA FOTOGRAFICZNA



Fot. 25
Bagażnik



Fot. 26
Koło zapasowe

DOKUMENTACJA FOTOGRAFICZNA



Fot. 27
Spód pojazdu przód



Fot. 28
Spód pojazdu tył

DOKUMENTACJA FOTOGRAFICZNA



Fot. 29
Tarcza hamulcowa przednia lewa



Fot. 30
Tarcza hamulcowa przednia prawa

DOKUMENTACJA FOTOGRAFICZNA

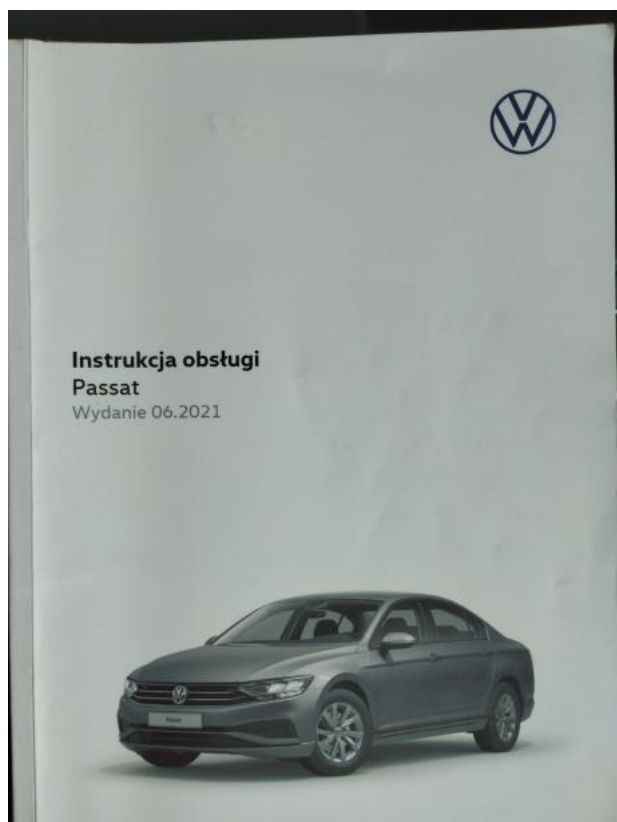


Fot. 31
Tarcza hamulcowa tylna prawa



Fot. 32
Tarcza hamulcowa tylna lewa

DOKUMENTACJA FOTOGRAFICZNA



Fot. 35
Instrukcje



Fot. 36
Zdjęcie do protokołu

DOKUMENTACJA FOTOGRAFICZNA



Fot. 37
Zdjęcie do protokołu



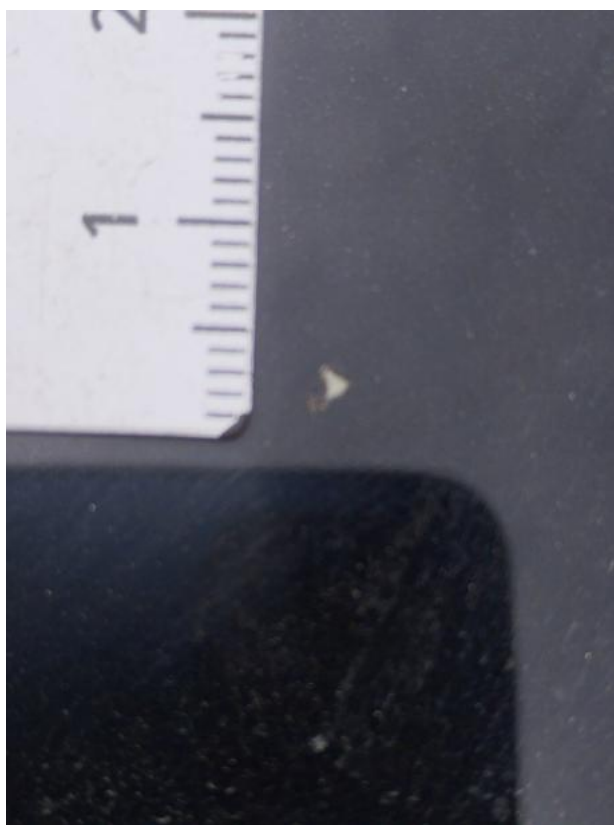
Fot. 38
Pokrywa komory silnika - zdjęcie poglądowe 1

DOKUMENTACJA FOTOGRAFICZNA



Fot. 39

Pokrywa komory silnika - Rysa/odprysk 1



Fot. 40

Pokrywa komory silnika - Rysa/odprysk 2

DOKUMENTACJA FOTOGRAFICZNA



Fot. 41
Zderzak przedni cz dolna - zdjęcie poglądowe 1

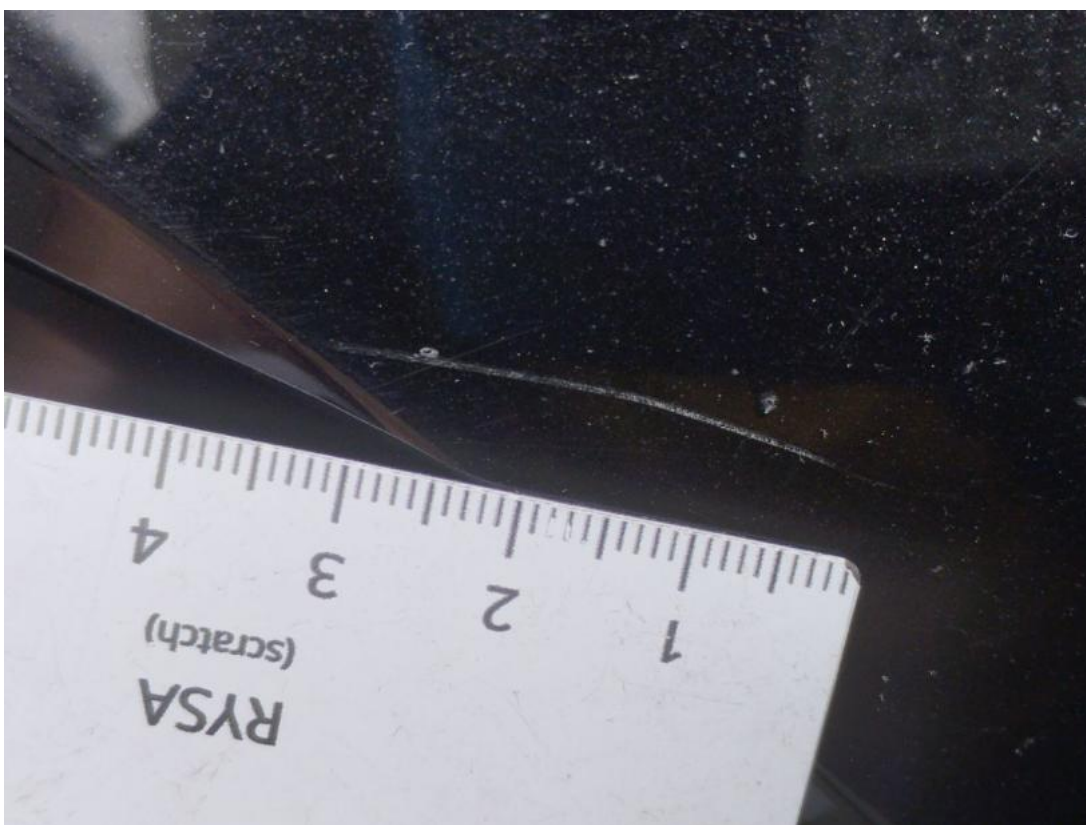


Fot. 42
Zderzak przedni cz dolna - Rysa/odprysk 1

DOKUMENTACJA FOTOGRAFICZNA



Fot. 43
Zderzak przedni cz P - zdjęcie poglądowe 1



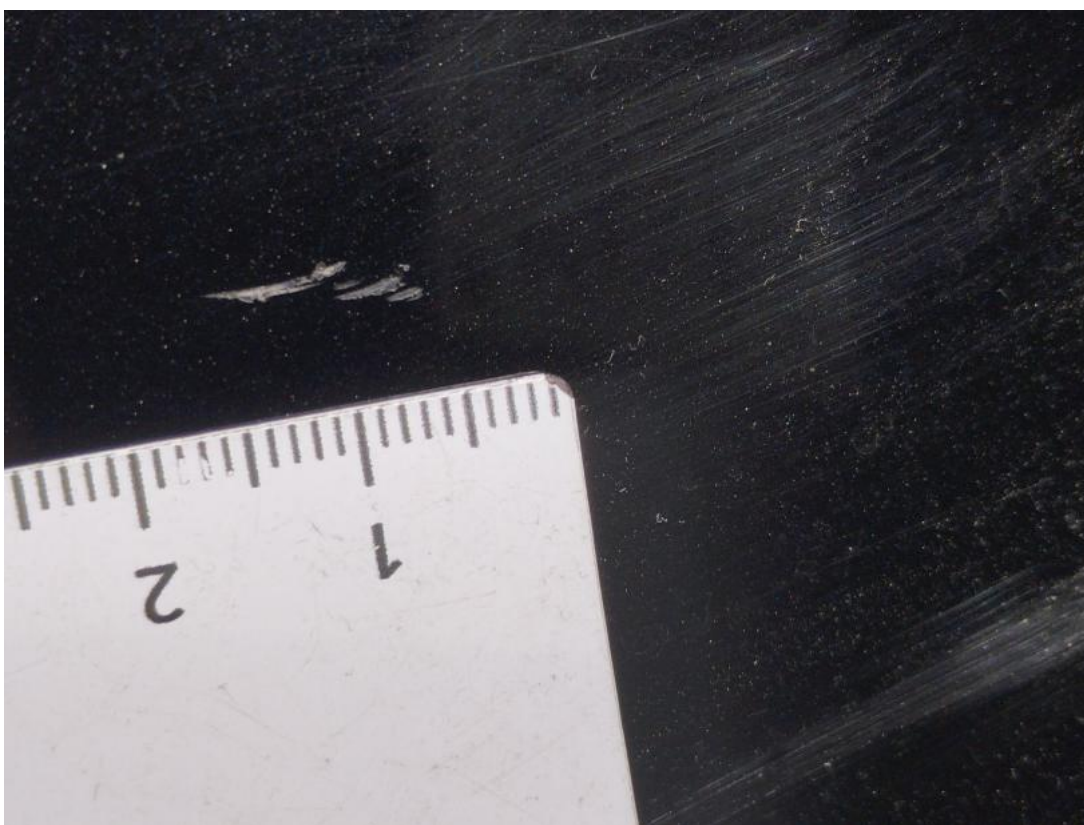
Fot. 44
Zderzak przedni cz P - Rysa/odprysk 1

DOKUMENTACJA FOTOGRAFICZNA



Fot. 45

Drzwi przednie P - zdjęcie poglądowe 1



Fot. 46

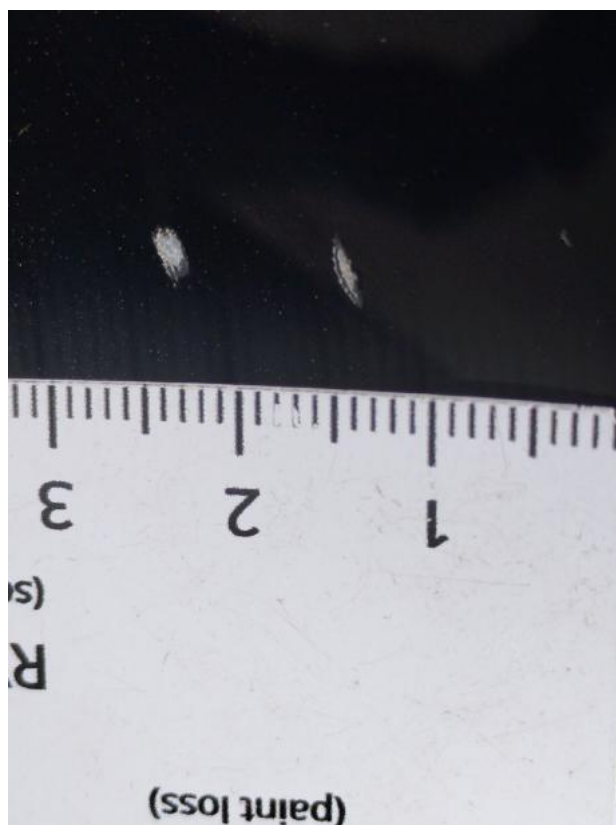
Drzwi przednie P - Rysa/odprysk 1

DOKUMENTACJA FOTOGRAFICZNA



Fot. 47

Drzwi tylne P - zdjęcie pogładowe 1



Fot. 48

Drzwi tylne P - Rysa/odprysk 1

DOKUMENTACJA FOTOGRAFICZNA



Fot. 49

Drzwi tylne P - Rysa/odprysk 2