

Nr zlecenia DEKRA: PKOM(DZS)/GDA/30022/26/04/07  
 Nr zlecenia/szkody:  
 Data zlecenia: 07-04-2026

**DEKRA Polska - Centrala**  
 02-673 Warszawa, ul. Konstruktorska 12A

**Zleceniodawca:**  
 WS PKO Masterlease  
 PKO Masterlease-DZS  
 Polanki 4, Gdańsk

**Rzeczoznawcy:**  
**Leszek Bizański (WSP)**  
 DEKRA Polska - współpraca O/Katowice  
**mgr inż. Paweł Barszcz (WSP)**  
 DEKRA Polska - współpraca O/Tarnobrzeg

## Ocena stanu technicznego pojazdu

Eurotax-Kod EC	Marka, model, typ pojazdu				Rodzaj nadwozia
	<b>SUZUKI, Swift, Premium</b>				hatchback
Rodzaj silnika	Pojemność [ccm]	Moc [KM/kW]	Skrzynia biegów	Stan licznika [km] (odczytany)	Ilość drzwi/miejsc
z zapłonem iskrowym	1197	83/61	manualna	88 928	5/5
Nr rej. pojazdu	Nr nadwozia (VIN)		Data 1-rej./rok prod.	Następne bad. tech.	Lakier
WD8511P	JSAAZCA3S00534923		05-08-2021/2021	23-07-2026	szary/2-warstwowy metalizowany

**Data oględzin:** 13-04-2026

**Miejsce oględzin:**

Wałowa  
 MASTER1 MYSŁOWICE, OBRZEŻNA  
 PÓŁNOCNA 24, 41-400 MYSŁOWICE  
 41-400 Mysłowice

### Ogumienie

Oś	Koło	Producent, typ	Rozmiar	Profil zmierzony
przednia	prawe	DĘBICA, FRIGO 2	175/65 15 84T	5,5 mm
	lewe	DĘBICA, FRIGO 2	175/65 15 84T	5,0 mm
tylna	prawe	DĘBICA, FRIGO 2	175/65 15 84T	5,5 mm
	lewe	DĘBICA, FRIGO 2	175/65 15 84T	6,0 mm

### Kompletność dokumentów poj./wyposażenia/akcesoriów/inne

[Dokumenty rej.] - POLISA UBEZP. (Nie.), Kluczyki (TAK - 2), Tablice rejestracyjne (TAK - 2), Dowód rejestracyjny (TAK), Karta pojazdu (NIE), [STAN POJ.] - Stan zbiornika paliwa (51% - 75%), [DOKUMENTY POJ.] - Drugi klucz (TAK), [DOKUMENTY POJ.] - Karta paliwowa (NIE), [AKCESORIA POJ. (obowiązkowe)] - Apteczka pierw. pomocy (TAK), Gaśnica (TAK), Trójkąt ostrzegawczy (TAK), [AKCESORIA POJ.] - Koło zapasowe lub zestaw naprawczy (TAK), Klucz zabezpieczający do kół (Nie dotyczy), Drugi kpl. kół (Nie.), Podnośnik (TAK), Kpl. narzędzi (TAK), Krata oddzielająca przestrzeń pasaż. (Nie dotyczy), Zapalniczka (NIE), Radio/Radio-CD (Tak. Markę oraz model podano poniżej: - .), Zgodnie z ustaleniami ze Zleceniodawcą, od 2.11.2011, w kalkulacji kosztów napraw przyjęto stawki 130 zł/130 zł (netto) oraz nie uwzględniono metody SPOT tylko zastosowano lakierowanie całego elementu: (TAK)

### Grubość powłoki lakierowej

W zakresie do 150 µm

Poz.	Nazwa części	Przedział grubości powłoki lakierowej [µm]
1	Pokrywa komory silnika	do 150
2	Błotnik przedni lewy	do 150
3	Błotnik przedni prawy	do 150
4	Słupek środkowy lewy	do 150

5	Słupek środkowy prawy	do 150
6	Próg lewy	do 150
7	Próg prawy	do 150
8	Dach	do 150
9	Drzwi przednie lewe	do 150
10	Drzwi przednie prawe	do 150
11	Drzwi tylne lewe	do 150
12	Drzwi tylne prawe	do 150
13	Błotnik tylny lewy/ściana boczna lewa	do 150
14	Pokrywa bagażnika	do 150

#### W zakresie do 200 $\mu\text{m}$

Poz.	Nazwa części	Przedział grubości powłoki lakierowej [ $\mu\text{m}$ ]
1	Słupek przedni prawy	150 - 200

#### W zakresie do 300 $\mu\text{m}$

Poz.	Nazwa części	Przedział grubości powłoki lakierowej [ $\mu\text{m}$ ]
1	Słupek przedni lewy	200 - 300
2	Błotnik tylny prawy/ściana boczna prawa	150 - 300

### Opis stwierdzonych uszkodzeń

#### Do naprawy

Poz.	Nazwa części	Nr katalogowy	Opis uszkodzenia	Czas [rbg]
1	Drzwi T L		wgniecenie, zarysowanie	
2	Pokrywa		inne, zarysowanie	
3	Próg L		zarysowanie	
4	Dach		odpryski lakieru, wgniecenia w ilości pow. 3	
5	Kanapa		zabrudzenie	
6	Podsufitka		zabrudzenie	
7	Wykładzina podłogi bagażnika		zabrudzenie	

#### Inne

Poz.	Nazwa części	Nr katalogowy	Opis uszkodzeń	Czas [rbg]
1	Czyszczenie tapicerki			
2	Usunięcie olkeiny			

#### Do lakierowania

Poz.	Nazwa części	Rodzaj lakierowania	Opis uszkodzenia	NS [%]
1	PRZYGOTOWANIE DO LAKIEROWANIA			

#### Uszkodzenia niekalkulowane

Poz.	Nazwa części	Nr katalogowy	Opis uszkodzenia	Czas [rbg]
1	Błotnik TP		zarysowanie	
2	Błotnik TL		zarysowanie	
3	Drzwi P L		odpryski lakieru	
4	Drzwi T P		zarysowanie	
5	Kołpak PP		zarysowanie	
6	Tapicerka drzwi PL		zarysowanie	
7	Tapicerka drzwi TP		zarysowanie	

**Uwagi końcowe**

DEKRA Polska nie bierze odpowiedzialności za wykorzystanie niniejszej oceny technicznej jako źródła informacji o pojeździe przy jego zakupie.

DOKUMENTACJA FOTOGRAFICZNA



**Fot. 1**  
Przekątna przednia lewa



**Fot. 2**  
Przód

DOKUMENTACJA FOTOGRAFICZNA



**Fot. 3**  
Przekątna przednia prawa



**Fot. 4**  
Próg prawy (widok od przodu)

DOKUMENTACJA FOTOGRAFICZNA



**Fot. 5**  
Bok prawy z przodu



**Fot. 6**  
Bok prawy z tyłu

DOKUMENTACJA FOTOGRAFICZNA



**Fot. 7**  
Przekątna tylna prawa



**Fot. 8**  
Tył

DOKUMENTACJA FOTOGRAFICZNA



**Fot. 9**  
Przekątna tylna lewa



**Fot. 10**  
Bok lewy z tyłu

DOKUMENTACJA FOTOGRAFICZNA



**Fot. 11**  
Bok lewy z przodu

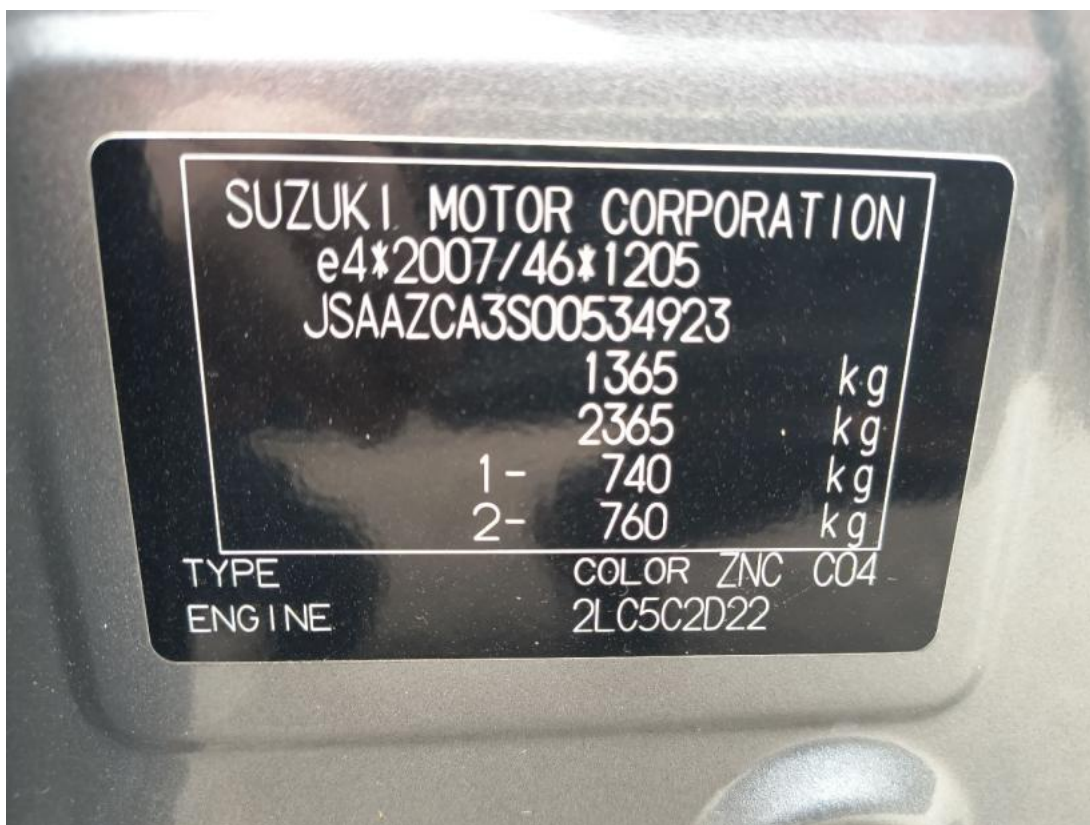


**Fot. 12**  
Próg lewy (widok od przodu)

DOKUMENTACJA FOTOGRAFICZNA



**Fot. 13**  
Numer identyfikacyjny



**Fot. 14**  
Tabliczka znamionowa

DOKUMENTACJA FOTOGRAFICZNA



**Fot. 15**

Zestaw wskaźników - przebieg



**Fot. 16**

Widok przez otwarte drzwi przednie lewe

DOKUMENTACJA FOTOGRAFICZNA



**Fot. 17**

Widok przez otwarte drzwi tylne lewe



**Fot. 18**

Widok z tylnej kanapy na deskę rozd.

DOKUMENTACJA FOTOGRAFICZNA



**Fot. 19**  
Konsola środkowa



**Fot. 20**  
Tunel środkowy

DOKUMENTACJA FOTOGRAFICZNA



**Fot. 21**  
Kierownica (na wprost)



**Fot. 22**  
Kierownica z lewej strony

DOKUMENTACJA FOTOGRAFICZNA



**Fot. 23**  
Komora silnika



**Fot. 24**  
Bagażnik

DOKUMENTACJA FOTOGRAFICZNA



**Fot. 25**  
Koło zapasowe



**Fot. 26**  
Spód pojazdu przód

DOKUMENTACJA FOTOGRAFICZNA



**Fot. 27**  
Spód pojazdu tył



**Fot. 28**  
Tarcza hamulcowa przednia lewa

DOKUMENTACJA FOTOGRAFICZNA



**Fot. 29**

Tarcza hamulcowa przednia prawa



**Fot. 30**

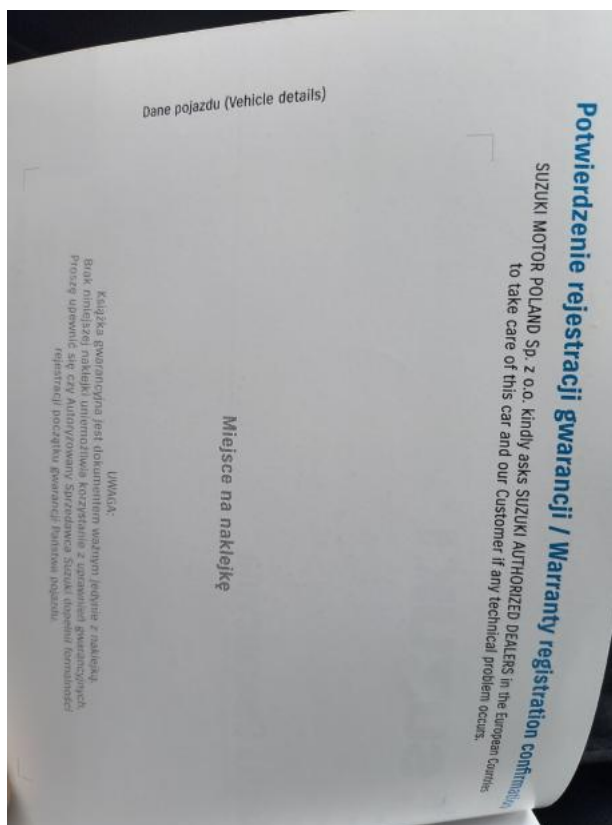
Tarcza hamulcowa tylna prawa



DOKUMENTACJA FOTOGRAFICZNA



**Fot. 33**  
Dow. Rej. Str.2 i klucze



**Fot. 34**  
Książka serwisowa – dane

DOKUMENTACJA FOTOGRAFICZNA



**Fot. 35**

Książka serwisowa – ostatni przegląd



**Fot. 36**

Instrukcje

DOKUMENTACJA FOTOGRAFICZNA



**Fot. 37**

Kołpak przedni P - zdjęcie poglądowe 1



**Fot. 38**

Kołpak przedni P - Rysa/odprysk 1

DOKUMENTACJA FOTOGRAFICZNA



**Fot. 39**

Kołpak przedni P - Rysa/odprysk 2



**Fot. 40**

Drzwi tylne P - zdjęcie poglądowe 1

DOKUMENTACJA FOTOGRAFICZNA



**Fot. 41**

Drzwi tylne P - Rysa/odprysk 1



**Fot. 42**

Błotnik tylny P / Ściana boczna P - zdjęcie poglądowe 1

DOKUMENTACJA FOTOGRAFICZNA



**Fot. 43**

Błotnik tylny P / Ściana boczna P - Rysa/odprysk 1



**Fot. 44**

Pokrywy bagażnika - zdjęcie poglądowe 1

DOKUMENTACJA FOTOGRAFICZNA



**Fot. 45**

Pokrywy bagażnika - Rysa/odprysk 1



**Fot. 46**

Pokrywy bagażnika - Inne 1

DOKUMENTACJA FOTOGRAFICZNA



**Fot. 47**  
Pokrywy bagażnika - Inne 2



**Fot. 48**  
Pokrywy bagażnika() - Inne 3

DOKUMENTACJA FOTOGRAFICZNA



**Fot. 49**

Dach - zdjęcie pogładowe 1



**Fot. 50**

Dach - zdjęcie pogładowe 2

DOKUMENTACJA FOTOGRAFICZNA



**Fot. 51**  
Dach - Rysa/odprysk 1



**Fot. 52**  
Dach - Wgniecenie/odkształcenie 1

DOKUMENTACJA FOTOGRAFICZNA



**Fot. 53**

Błotnik tylny L / Ściana boczna L - zdjęcie poglądowe 1



**Fot. 54**

Błotnik tylny L / Ściana boczna L - Rysa/odprysk 1

DOKUMENTACJA FOTOGRAFICZNA



**Fot. 55**

Drzwi przed L - zdjęcie poglądowe 1



**Fot. 56**

Drzwi przed L - Rysa/odprysk 1

DOKUMENTACJA FOTOGRAFICZNA

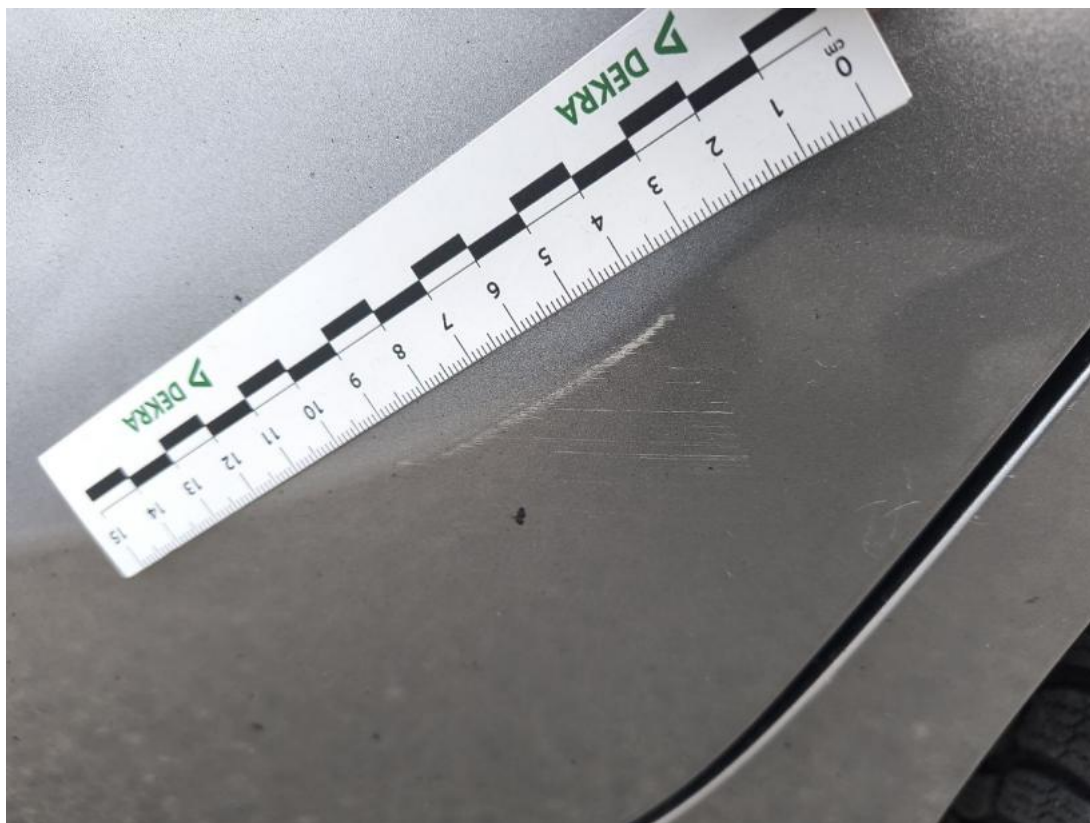


**Fot. 57**  
Drzwi tylne L - zdjęcie poglądowe 1



**Fot. 58**  
Drzwi tylne L - zdjęcie poglądowe 2

DOKUMENTACJA FOTOGRAFICZNA



**Fot. 59**  
Drzwi tylne L - Rysa/odprysk 1



**Fot. 60**  
Drzwi tylne L - Rysa/odprysk 2

DOKUMENTACJA FOTOGRAFICZNA



**Fot. 61**  
Drzwi tylne L() - Rysa/odprysk 3



**Fot. 62**  
Drzwi tylne L - Wgniecenie/odkształcenie 1

DOKUMENTACJA FOTOGRAFICZNA



**Fot. 63**

Próg L - zdjęcie poglądowe 1



**Fot. 64**

Próg L - Rysa/odprysk 1

DOKUMENTACJA FOTOGRAFICZNA



**Fot. 65**

Kanapa tyl. - zdjęcie poglądowe 1



**Fot. 66**

Kanapa tyl. - Inne 1

DOKUMENTACJA FOTOGRAFICZNA



**Fot. 67**

Tapicerka drzwi przednich L - zdjęcie poglądowe 1



**Fot. 68**

Tapicerka drzwi przednich L - Rysa/odprysk 1

DOKUMENTACJA FOTOGRAFICZNA



**Fot. 69**

Tapicerka drzwi tylnych P - zdjęcie poglądowe 1



**Fot. 70**

Tapicerka drzwi tylnych P - Rysa/odprysk 1

DOKUMENTACJA FOTOGRAFICZNA



**Fot. 71**

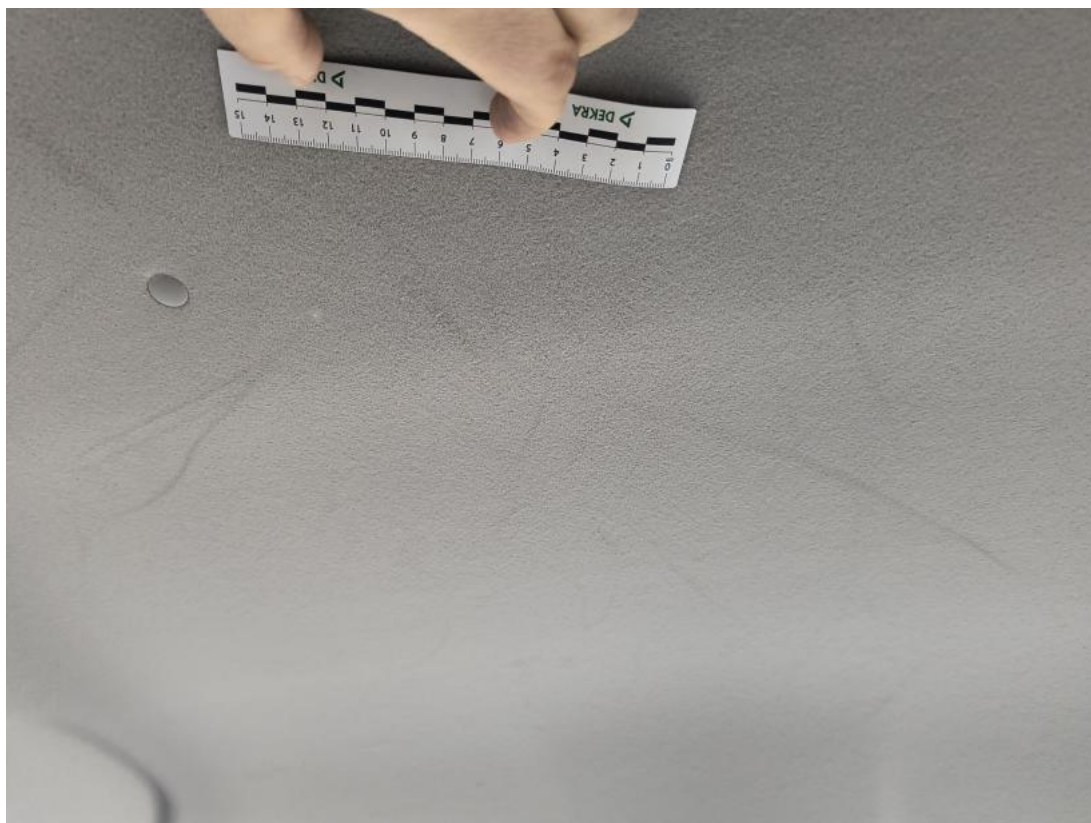
Tapicerka drzwi tylnych P - Rysa/odprysk 2



**Fot. 72**

Podsufitka - zdjęcie poglądowe 1

DOKUMENTACJA FOTOGRAFICZNA



**Fot. 73**  
Podsufitka - Rysa/odprysk 1



**Fot. 74**  
Wykładzina podłogi bagażnika - zdjęcie poglądowe 1

DOKUMENTACJA FOTOGRAFICZNA



**Fot. 75**

Wykładzina podłogi bagażnika - Inne 1