

Nr zlecenia DEKRA: PKOM(DZS)/GDA/21409/26/03/10  
 Nr zlecenia/szkody:  
 Data zlecenia: 10-03-2026

**DEKRA Polska - Centrala**  
 02-673 Warszawa, ul. Konstruktorska 12A

**Zleceniodawca:**  
 WS PKO Masterlease  
 PKO Masterlease-DZS  
 Polanki 4, Gdańsk

**Rzeczoznawca:**  
**mgr inż. Przemysław Ostap**  
 DEKRA Polska - O. Lublin

## Ocena stanu technicznego pojazdu

Eurotax-Kod EC	Marka, model, typ pojazdu				Rodzaj nadwozia
	<b>KIA, Ceed Sportswagon (CD)(2018-, S</b>				KOM
Rodzaj silnika	Pojemność [ccm]	Moc [KM/kW]	Skrzynia biegów	Stan licznika [km] (odczytany)	Ilość drzwi/miejsc
z zapłonem iskrowym	998	100/74	manualna	179 319	5/5
Nr rej. pojazdu	Nr nadwozia (VIN)		Data 1-rej./rok prod.	Następne bad. tech.	Lakier
CT839AA	U5YH4812ANL120409		06-04-2022/2022	04-04-2027	biały/UNI

**Data oględzin:** 07-04-2026

**Miejsce oględzin:**

Ludwika Spiessa  
 ul. Ludwika Spiessa 7  
 20-270 Lublin

### Ogumienie

Oś	Koło	Producent, typ	Rozmiar	Profil zmierzony
przednia	prawe	DĘBICA, FRIGO 2	195/65 15 91T	3,0 mm
	lewe	DĘBICA, FRIGO 2	195/65 15 91T	4,0 mm
tylna	prawe	DĘBICA, FRIGO 2	195/65 15 91T	6,0 mm
	lewe	DĘBICA, FRIGO 2	195/65 15 91T	7,0 mm

### Kompletność dokumentów poj./wyposażenia/akcesoriów/inne

[Dokumenty rej.] - POLISA UBEZP. (Nie.), Kluczyki (TAK - 2), Tablice rejestracyjne (TAK - 2), Dowód rejestracyjny (TAK), Karta pojazdu (NIE), [STAN POJ.] - Stan zbiornika paliwa (25% - 50%), [DOKUMENTY POJ.] - Drugi klucz (TAK), [DOKUMENTY POJ.] - Karta paliwowa (NIE), [AKCESORIA POJ. (obowiązkowe)] - Apteczka pierw. pomocy (NIE), Gaśnica (TAK), Trójkąt ostrzegawczy (TAK), [AKCESORIA POJ.] - Koło zapasowe lub zestaw naprawczy (TAK), Klucz zabezpieczający do kół (NIE), Drugi kpl. kół (Nie.), Podnośnik (TAK), Kpl. narzędzi (TAK), Krata oddzielająca przestrzeń pasaż. (Nie dotyczy), Zapalniczka (NIE), Radio/Radio-CD (Tak. Markę oraz model podano poniżej: - fabryczne), Zgodnie z ustaleniami ze Zleceniodawcą, od 2.11.2011, w kalkulacji kosztów napraw przyjęto stawki 130 zł/130 zł (netto) oraz nie uwzględniono metody SPOT tylko zastosowano lakierowanie całego elementu: (TAK)

### Grubość powłoki lakierowej

W zakresie do 150 µm

Poz.	Nazwa części	Przedział grubości powłoki lakierowej [µm]
1	Pokrywa komory silnika	do 150
2	Błotnik przedni lewy	do 150
3	Błotnik przedni prawy	do 150
4	Słupek przedni lewy	do 150
5	Słupek przedni prawy	do 150

6	Słupek środkowy lewy	do 150
7	Słupek środkowy prawy	do 150
8	Próg lewy	do 150
9	Próg prawy	do 150
10	Dach	do 150
11	Drzwi przednie lewe	do 150
12	Drzwi przednie prawe	do 150
13	Drzwi tylne lewe	do 150
14	Drzwi tylne prawe	do 150
15	Błotnik tylny lewy/ściana boczna lewa	do 150
16	Pokrywa bagażnika	do 150

### W zakresie do 300 µm

Poz.	Nazwa części	Przedział grubości powłoki lakierowej [µm]
1	Błotnik tylny prawy/ściana boczna prawa	150 - 300

### Opis stwierdzonych uszkodzeń

#### Do wymiany

Poz.	Nazwa części	Nr katalogowy	Opis uszkodzenia	NS [%]
1	Szyba PRZ	86110J7111	odprysk szkła, zarysowanie głębokie	
2	ZESTAW KLEJĄCY SZYBA CZOŁOWA	66929ADD00		

#### Do naprawy

Poz.	Nazwa części	Nr katalogowy	Opis uszkodzenia	Czas [rbg]
1	Pokrywa		korozja, odpryski lakieru	
2	Słupek (B) L		wgniecenie, zarysowanie	
3	Zderzak PRZ		odpryski lakieru, ubytek materiału, zarysowanie	

#### Inne

Poz.	Nazwa części	Nr katalogowy	Opis uszkodzeń	Czas [rbg]
1	Książka serwisowa		brak	
2	PRZYGOTOWANIE DO LAKIEROWANIA			
3	PRZYGOTOWANIE DO LAK. TWORZYWO			
4	Czyszczenie wnętrza		zabrudzenie	

#### Uszkodzenia niekalkulowane

Poz.	Nazwa części	Nr katalogowy	Opis uszkodzenia	Czas [rbg]
1	Konsola środkowa		zarysowanie	
2	Podłoga bagażnika		zarysowanie	
3	Wykładzina pokrywy T		zarysowanie	
4	Szyba drzwi P P		zarysowanie płytkie	

### Uwagi końcowe

DEKRA Polska nie bierze odpowiedzialności za wykorzystanie niniejszej oceny technicznej jako źródła informacji o pojeździe przy jego zakupie.

DOKUMENTACJA FOTOGRAFICZNA



**Fot. 1**  
Przekątna przednia lewa



**Fot. 2**  
Przód

DOKUMENTACJA FOTOGRAFICZNA



**Fot. 3**  
Przekątna przednia prawa



**Fot. 4**  
Próg prawy (widok od przodu)

DOKUMENTACJA FOTOGRAFICZNA



**Fot. 5**  
Bok prawy z przodu



**Fot. 6**  
Bok prawy z tyłu

DOKUMENTACJA FOTOGRAFICZNA



**Fot. 7**  
Przekątna tylna prawa



**Fot. 8**  
Tyt

DOKUMENTACJA FOTOGRAFICZNA



**Fot. 9**  
Przekątna tylna lewa



**Fot. 10**  
Bok lewy z tyłu

DOKUMENTACJA FOTOGRAFICZNA



**Fot. 11**  
Bok lewy z przodu

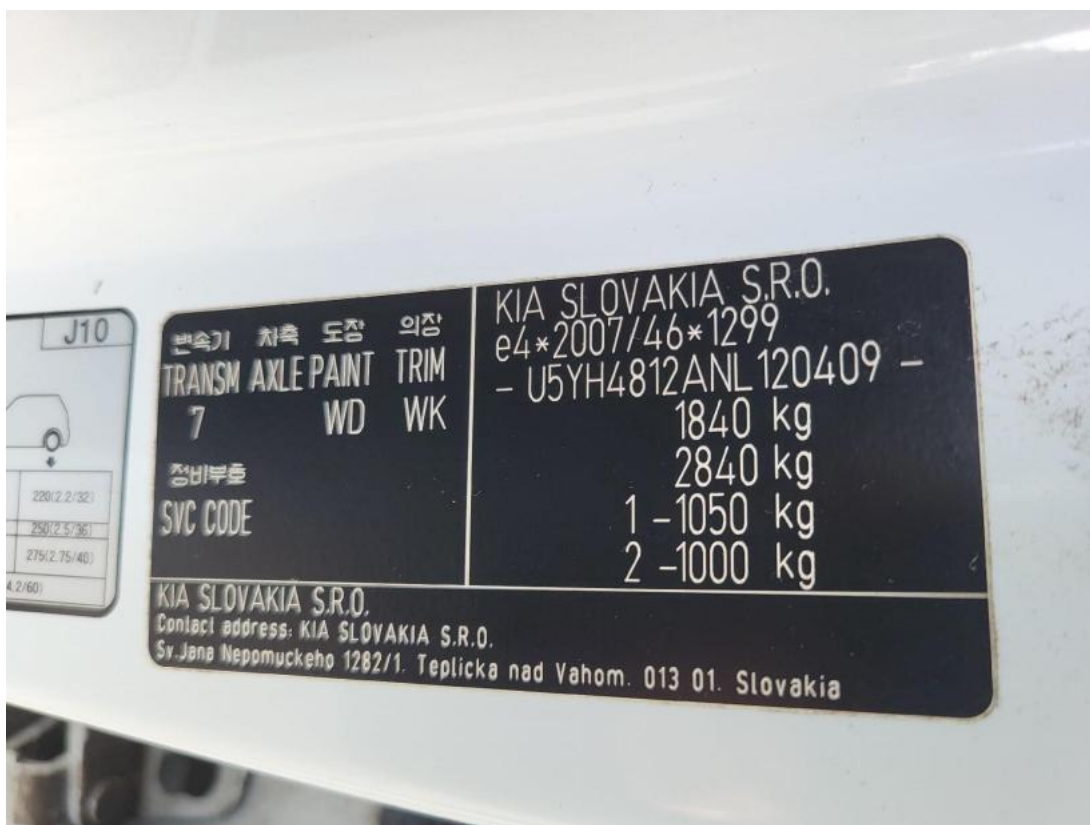


**Fot. 12**  
Próg lewy (widok od przodu)

DOKUMENTACJA FOTOGRAFICZNA



**Fot. 13**  
Numer identyfikacyjny



**Fot. 14**  
Tabliczka znamionowa

DOKUMENTACJA FOTOGRAFICZNA



**Fot. 15**

Zestaw wskaźników - przebieg



**Fot. 16**

Widok przez otwarte drzwi przednie lewe

DOKUMENTACJA FOTOGRAFICZNA



**Fot. 17**

Widok przez otwarte drzwi tylne lewe



**Fot. 18**

Widok z tylnej kanapy na deskę rozd.

DOKUMENTACJA FOTOGRAFICZNA



**Fot. 19**  
Konsola środkowa



**Fot. 20**  
Tuneł środkowy

DOKUMENTACJA FOTOGRAFICZNA



**Fot. 21**  
Kierownica (na wprost)



**Fot. 22**  
Kierownica z lewej strony

DOKUMENTACJA FOTOGRAFICZNA



**Fot. 23**  
Komora silnika



**Fot. 24**  
Bagażnik

DOKUMENTACJA FOTOGRAFICZNA



**Fot. 25**  
Koło zapasowe



**Fot. 26**  
Spód pojazdu przód

DOKUMENTACJA FOTOGRAFICZNA



**Fot. 27**  
Spód pojazdu tył



**Fot. 28**  
Dowód rej. Str. 1

DOKUMENTACJA FOTOGRAFICZNA



**Fot. 29**  
Dow. Rej. Str.2 i klucze



**Fot. 30**  
Instrukcje

DOKUMENTACJA FOTOGRAFICZNA



**Fot. 31**  
Zdjęcie do protokołu



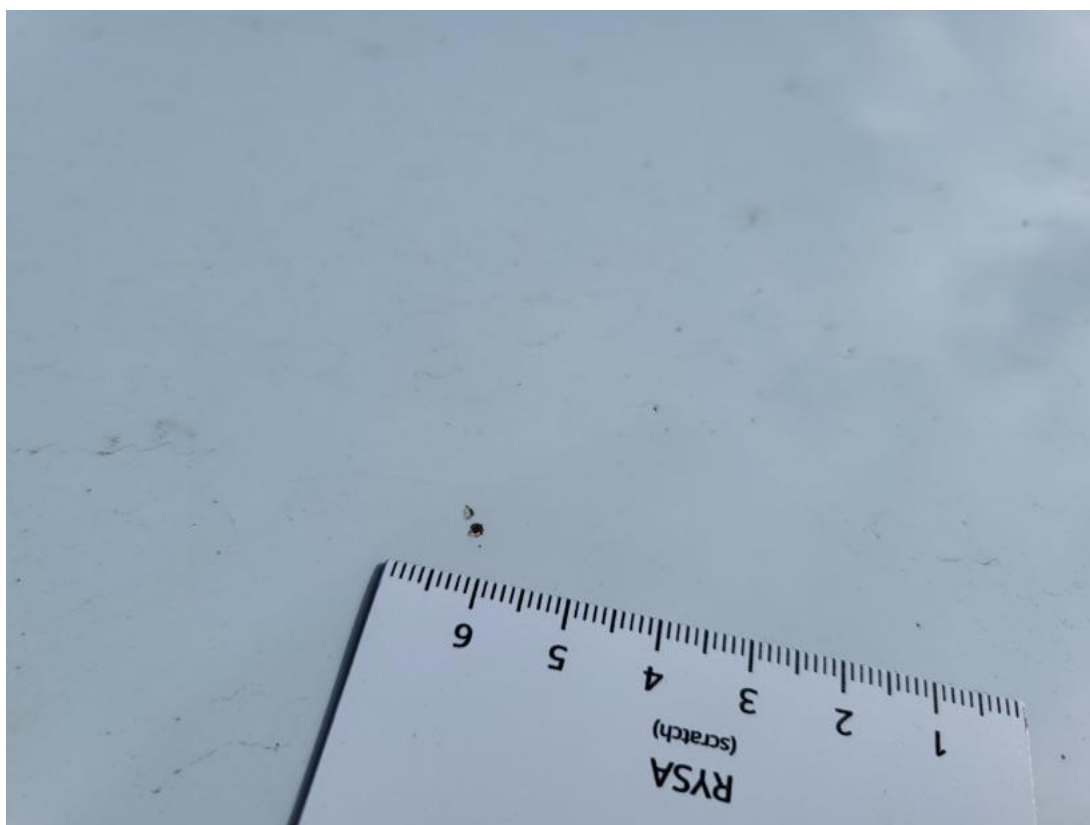
**Fot. 32**  
Zdjęcie do protokołu

DOKUMENTACJA FOTOGRAFICZNA



**Fot. 33**

Pokrywa komory silnika - zdjęcie poglądowe 1



**Fot. 34**

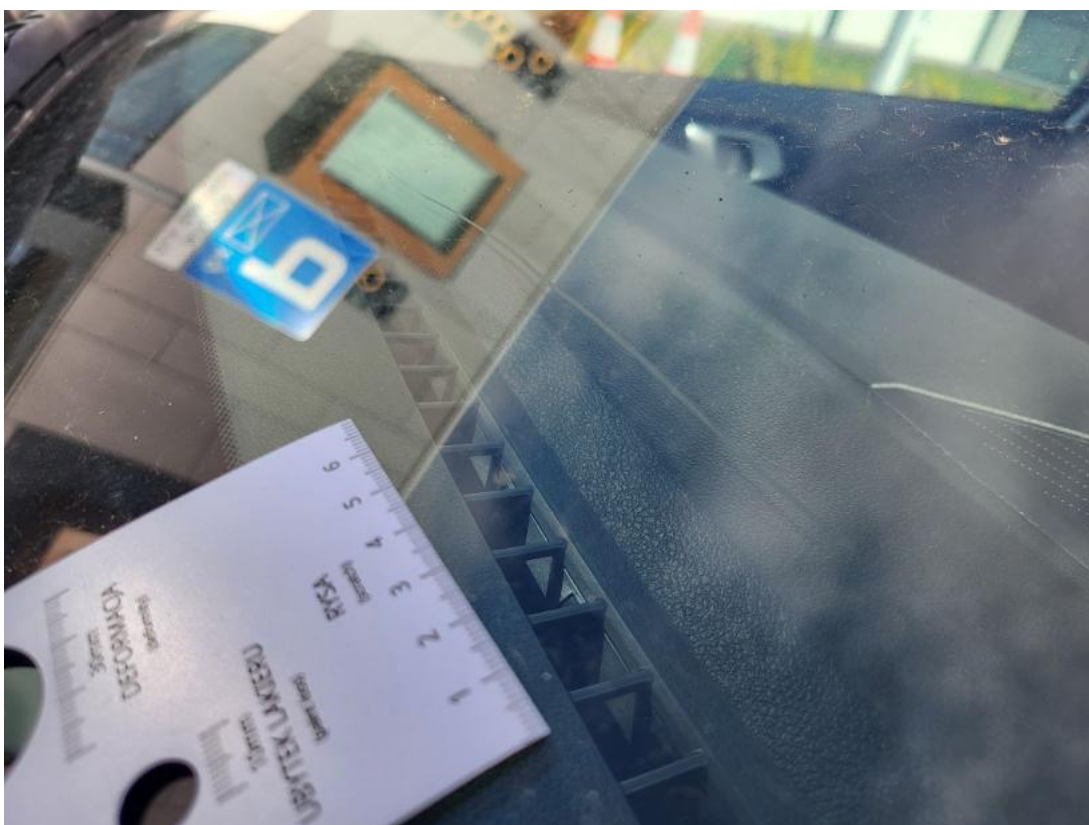
Pokrywa komory silnika - Rysa/odprysk 1

DOKUMENTACJA FOTOGRAFICZNA



**Fot. 35**

Szyba czołowa - zdjęcie poglądowe 1



**Fot. 36**

Szyba czołowa - Rysa/odprysk 1

DOKUMENTACJA FOTOGRAFICZNA



**Fot. 37**  
Szyba czołowa - Rysa/odprysk 2



**Fot. 38**  
Zderzak - zdjęcie poglądowe 1

DOKUMENTACJA FOTOGRAFICZNA



**Fot. 39**

Zderzak - zdjęcie poglądowe 2



**Fot. 40**

Zderzak - Rysa/odprysk 1

DOKUMENTACJA FOTOGRAFICZNA



**Fot. 41**  
Zderzak - Rysa/odprysk 2



**Fot. 42**  
Szyba boczna przednia P - Rysa/odprysk 1

DOKUMENTACJA FOTOGRAFICZNA



**Fot. 43**

Słupek tylny lewy - zdjęcie poglądowe 1



**Fot. 44**

Słupek tylny lewy - Rysa/odprysk 1

DOKUMENTACJA FOTOGRAFICZNA



**Fot. 45**  
Słupek tylny lewy - Wgniecenie/odkształcenie 1

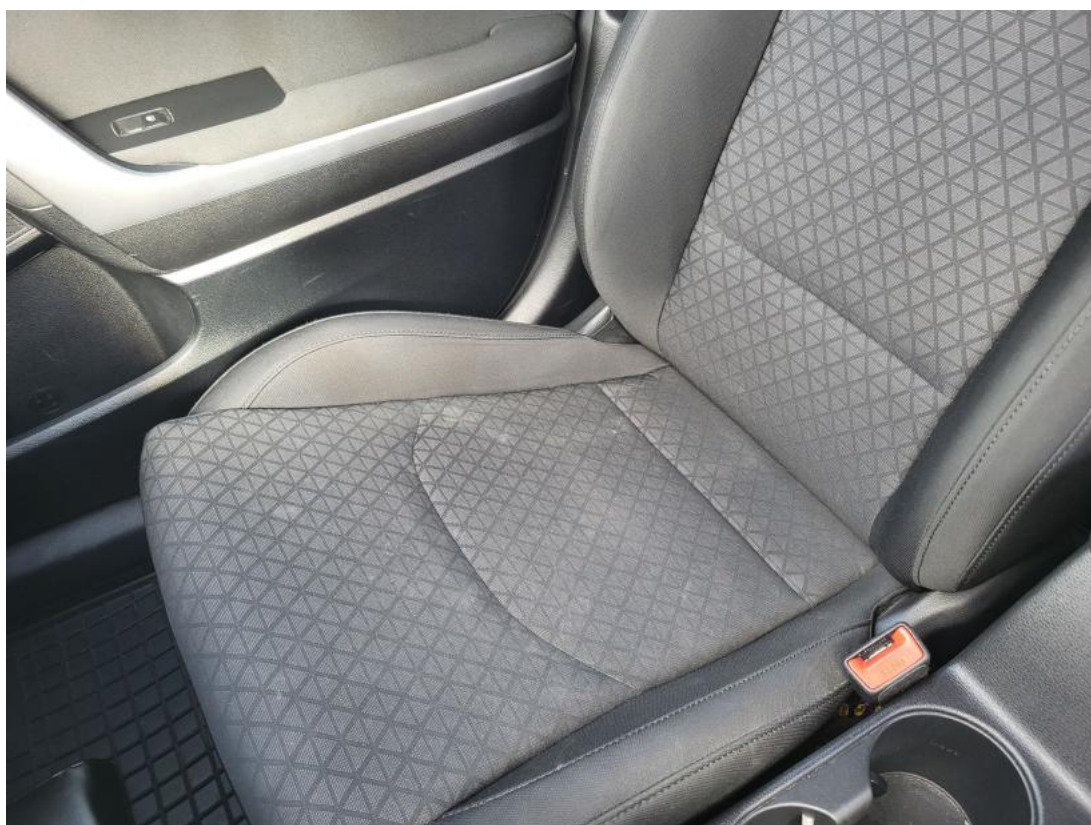


**Fot. 46**  
Konsola środkowa - Rysa/odprysk 1

DOKUMENTACJA FOTOGRAFICZNA



**Fot. 47**  
Fotel prz. lew. - Inne 1



**Fot. 48**  
Fotel prz. praw. - Inne 1

DOKUMENTACJA FOTOGRAFICZNA



**Fot. 49**  
Kanapa tyl. - Inne 1



**Fot. 50**  
Podsufitka - Inne 1

DOKUMENTACJA FOTOGRAFICZNA



**Fot. 51**  
Podsufitka - Inne 2



**Fot. 52**  
Podsufitka() - Inne 3

DOKUMENTACJA FOTOGRAFICZNA



**Fot. 53**  
Wykładzina podłogi bagażnika - Rysa/odprysk 1



**Fot. 54**  
Wykładzina podłogi bagażnika - Rysa/odprysk 2

DOKUMENTACJA FOTOGRAFICZNA



**Fot. 55**  
Wykładzina podłogi bagażnika() - Rysa/odprysk 3



**Fot. 56**  
Wykładzina pokrywy tylnej - Rysa/odprysk 1

DOKUMENTACJA FOTOGRAFICZNA



**Fot. 57**

Wykładzina pokrywy tylnej - Rysa/odprysk 2