

Nr zlecenia DEKRA: PKOM(DZS)/GDA/32772/26/04/15  
 Nr zlecenia/szkody:  
 Data zlecenia: 15-04-2026

**DEKRA Polska - Centrala**  
 02-673 Warszawa, ul. Konstruktorska 12A

**Zleceniodawca:**  
 WS PKO Masterlease  
 PKO Masterlease-DZS  
 Polanki 4, Gdańsk

**Rzeczoznawcy:**  
**Michał Strzelczyk (WSP)**  
 DEKRA Polska - współpraca O/Warszawa  
**mgr inż. Paweł Barszcz (WSP)**  
 DEKRA Polska - współpraca O/Tarnobrzeg

## Ocena stanu technicznego pojazdu

Eurotax-Kod EC	Marka, model, typ pojazdu				Rodzaj nadwozia
	<b>FIAT, 500, Lounge</b>				hatchback
Rodzaj silnika	Pojemność [ccm]	Moc [KM/kW]	Skrzynia biegów	Stan licznika [km] (odczytany)	Ilość drzwi/miejsc
z zapłonem iskrowym	1242	70/51	automatyczna	47 969	2/4
Nr rej. pojazdu	Nr nadwozia (VIN)		Data 1-rej./rok prod.	Następne bad. tech.	Lakier
WD1827N	ZFA3120000JC59620		05-12-2019/2019	14-10-2026	czerwony/2-warstwowy uni

**Data oględzin:** 20-04-2026

**Miejsce oględzin:**

automarket Wola Warszawa (CFM)  
 AUTOMARKET WOLA, PRYMASA  
 TYSIĄCLECIA 103, 01-424 WARSZAWA  
 01-424 Warszawa

### Ogumienie

Oś	Koło	Producent, typ	Rozmiar	Profil zmierzony
przednia	prawe	KORMORAN, SNOW	185/55 15 82T	6,5 mm
	lewe	KORMORAN, SNOW	185/55 15 82T	6,5 mm
tylna	prawe	DĘBICA, FRIGO	185/55 15 82T	7,1 mm
	lewe	DĘBICA, FRIGO	185/55 15 82T	7,1 mm

### Kompletność dokumentów poj./wyposażenia/akcesoriów/inne

[Dokumenty rej.] - POLISA UBEZP. (Nie.), Kluczyki (TAK - 2), Tablice rejestracyjne (TAK - 2), Dowód rejestracyjny (TAK), Karta pojazdu (NIE), [STAN POJ.] - Stan zbiornika paliwa (51% - 75%), [DOKUMENTY POJ.] - Drugi klucz (TAK), [DOKUMENTY POJ.] - Karta paliwowa (NIE), [AKCESORIA POJ. (obowiązkowe)] - Apteczka pierw. pomocy (NIE), Gaśnica (TAK), Trójkąt ostrzegawczy (TAK), [AKCESORIA POJ.] - Koło zapasowe lub zestaw naprawczy (TAK), Klucz zabezpieczający do kół (Nie dotyczy), Drugi kpl. kół (Nie.), Podnośnik (NIE), Kpl. narzędzi (NIE), Krata oddzielająca przestrzeń pasaż. (Nie dotyczy), Zapalniczka (NIE), Radio/Radio-CD (Tak. Markę oraz model podano poniżej: - .), Zgodnie z ustaleniami ze Zleceniodawcą, od 2.11.2011, w kalkulacji kosztów napraw przyjęto stawki 130 zł/130 zł (netto) oraz nie uwzględniono metody SPOT tylko zastosowano lakierowanie całego elementu: (TAK)

### Grubość powłoki lakierowej

W zakresie do 150 µm

Poz.	Nazwa części	Przedział grubości powłoki lakierowej [µm]
1	Pokrywa komory silnika	do 150
2	Błotnik przedni lewy	do 150
3	Słupki przedni lewy	do 150
4	Słupki przedni prawy	do 150

5	Słupek środkowy lewy	do 150
6	Słupek środkowy prawy	do 150
7	Próg lewy	do 150
8	Próg prawy	do 150
9	Dach	do 150
10	Drzwi przednie lewe	do 150
11	Drzwi przednie prawe	do 150
12	Drzwi tylne lewe	do 150
13	Drzwi tylne prawe	do 150
14	Błotnik tylny lewy/ściana boczna lewa	do 150
15	Błotnik tylny prawy/ściana boczna prawa	do 150
16	Pokrywa bagażnika	do 150

W zakresie do 200 µm

Poz.	Nazwa części	Przedział grubości powłoki lakierowej [µm]
1	Błotnik przedni prawy	150 - 200

### Opis stwierdzonych uszkodzeń

Do wymiany

Poz.	Nazwa części	Nr katalogowy	Opis uszkodzenia	NS [%]
1	Felga PL		zarysowanie	

Do naprawy

Poz.	Nazwa części	Nr katalogowy	Opis uszkodzenia	Czas [rbg]
1	Błotnik TL		zarysowanie	
2	Drzwi P P		zarysowanie	
3	Drzwi P L		zarysowanie	
4	Słupek (A) PP		wgniecenie	
5	Zderzak TYŁ		zarysowanie	
6	Przygotowanie pojazdu			

Do lakierowania

Poz.	Nazwa części	Rodzaj lakierowania	Opis uszkodzenia	NS [%]
1	PRZYGOTOWANIE DO LAKIEROWANIA			

Uszkodzenia niekalkulowane

Poz.	Nazwa części	Nr katalogowy	Opis uszkodzenia	Czas [rbg]
1	Błotnik PL		odpryski lakieru, zarysowanie	
2	Pokrywa		odpryski lakieru	
3	Zderzak PRZ		odpryski lakieru	

### Uwagi końcowe

DEKRA Polska nie bierze odpowiedzialności za wykorzystanie niniejszej oceny technicznej jako źródła informacji o pojeździe przy jego zakupie.

DOKUMENTACJA FOTOGRAFICZNA



**Fot. 1**  
Przekątna przednia lewa



**Fot. 2**  
Przód

DOKUMENTACJA FOTOGRAFICZNA



**Fot. 3**

Przekątna przednia prawa



**Fot. 4**

Próg prawy (widok od przodu)

DOKUMENTACJA FOTOGRAFICZNA



**Fot. 5**

Bok prawy z przodu



**Fot. 6**

Bok prawy z tyłu

DOKUMENTACJA FOTOGRAFICZNA



**Fot. 7**  
Przekątna tylna prawa



**Fot. 8**  
Tyt

DOKUMENTACJA FOTOGRAFICZNA



**Fot. 9**

Przekątna tylna lewa



**Fot. 10**

Bok lewy z tyłu

DOKUMENTACJA FOTOGRAFICZNA



**Fot. 11**

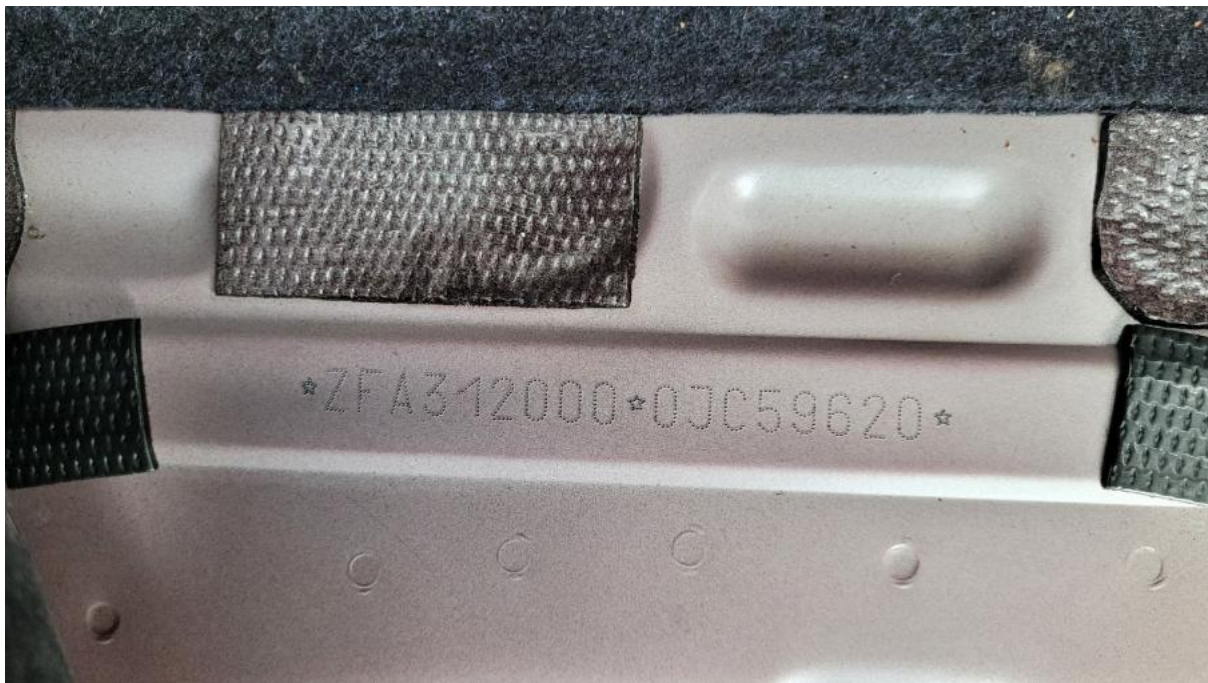
Bok lewy z przodu



**Fot. 12**

Próg lewy (widok od przodu)

DOKUMENTACJA FOTOGRAFICZNA



**Fot. 13**  
Numer identyfikacyjny



**Fot. 14**  
Tabliczka znamionowa

DOKUMENTACJA FOTOGRAFICZNA



**Fot. 15**

Zestaw wskaźników - przebieg



**Fot. 16**

Widok przez otwarte drzwi przednie lewe

DOKUMENTACJA FOTOGRAFICZNA



**Fot. 17**

Widok z tylnej kanapy na deskę rozd.



**Fot. 18**

Konsola środkowa

DOKUMENTACJA FOTOGRAFICZNA



**Fot. 19**  
Tunel środkowy



**Fot. 20**  
Kierownica (na wprost)

DOKUMENTACJA FOTOGRAFICZNA



**Fot. 21**  
Kierownica z lewej strony



**Fot. 22**  
Komora silnika

DOKUMENTACJA FOTOGRAFICZNA



**Fot. 23**  
Bagażnik



**Fot. 24**  
Spód pojazdu przód

DOKUMENTACJA FOTOGRAFICZNA



**Fot. 25**  
Spód pojazdu tył



**Fot. 26**  
Tarcza hamulcowa przednia lewa

DOKUMENTACJA FOTOGRAFICZNA



**Fot. 27**

Tarcza hamulcowa przednia prawa



**Fot. 28**

Tarcza hamulcowa tylna prawa



DOKUMENTACJA FOTOGRAFICZNA



**Fot. 31**

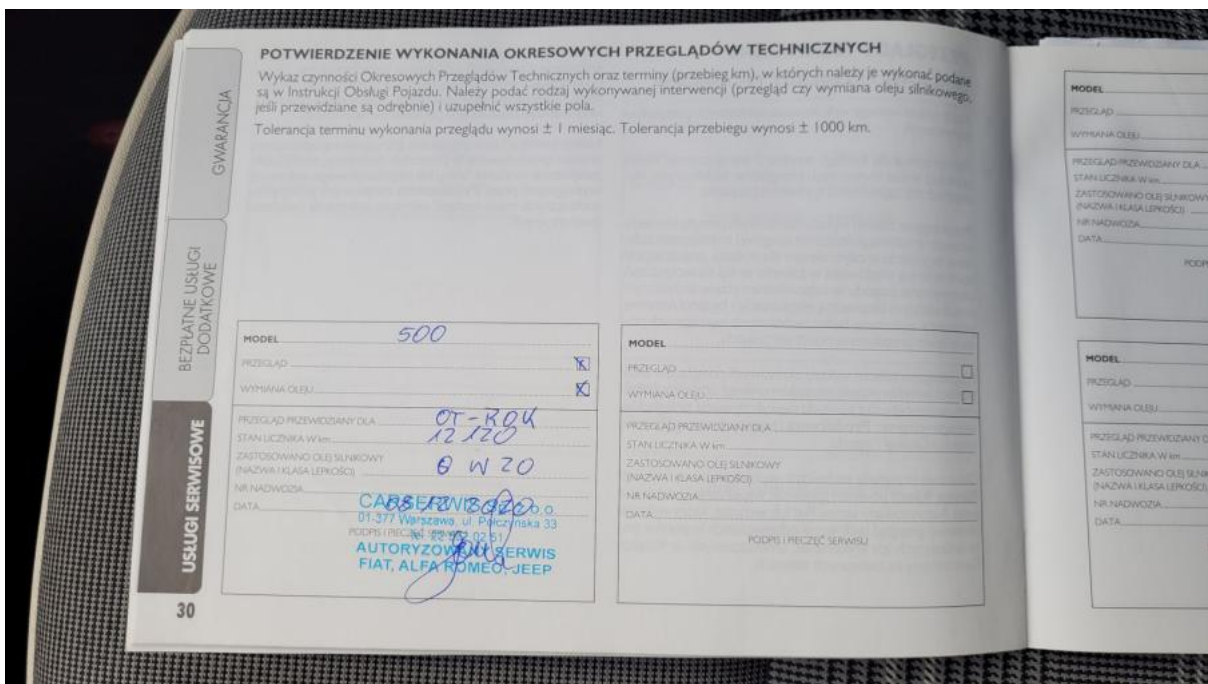
Dow. Rej. Str.2 i klucze



**Fot. 32**

Książka serwisowa – dane

DOKUMENTACJA FOTOGRAFICZNA



**Fot. 33**  
Książka serwisowa – ostatni przegląd



**Fot. 34**  
Instrukcje

DOKUMENTACJA FOTOGRAFICZNA



**Fot. 35**  
Zestaw naprawczy koła



**Fot. 36**  
Pokrywa komory silnika - zdjęcie poglądowe 1

DOKUMENTACJA FOTOGRAFICZNA



**Fot. 37**

Pokrywa komory silnika - zdjęcie poglądowe 2



**Fot. 38**

Pokrywa komory silnika - Rysa/odprysk 1

DOKUMENTACJA FOTOGRAFICZNA



**Fot. 39**

Zderzak przedni cz L - zdjęcie poglądowe 1



**Fot. 40**

Zderzak przedni cz L - zdjęcie poglądowe 2

DOKUMENTACJA FOTOGRAFICZNA



**Fot. 41**

Zderzak przedni cz L - Rysa/odprysk 1



**Fot. 42**

Drzwi przednie P - zdjęcie pogładowe 1

DOKUMENTACJA FOTOGRAFICZNA



**Fot. 43**

Drzwi przednie P - zdjęcie poglądowe 2



**Fot. 44**

Drzwi przednie P - Rysa/odprysk 1

DOKUMENTACJA FOTOGRAFICZNA



**Fot. 45**

Drzwi przednie P - Rysa/odprysk 2



**Fot. 46**

Drzwi przednie P() - Rysa/odprysk 3

DOKUMENTACJA FOTOGRAFICZNA



**Fot. 47**

Słupek przedni P - zdjęcie pogładowe 1



**Fot. 48**

Słupek przedni P - zdjęcie pogładowe 2

DOKUMENTACJA FOTOGRAFICZNA



**Fot. 49**

Słupek przedni P - Wgniecenie/odkształcenie 1



**Fot. 50**

Zderzak tylny cz L - zdjęcie poglądowe 1

DOKUMENTACJA FOTOGRAFICZNA



**Fot. 51**

Zderzak tylny cz L - zdjęcie poglądowe 2



**Fot. 52**

Zderzak tylny cz L - Rysa/odprysk 1

DOKUMENTACJA FOTOGRAFICZNA



**Fot. 53**

Zderzak tylny cz L - Rysa/odprysk 2



**Fot. 54**

Zderzak tylny cz L() - Rysa/odprysk 3

DOKUMENTACJA FOTOGRAFICZNA



**Fot. 55**

Błotnik tylny L / Ściana boczna L - zdjęcie pogładowe 1



**Fot. 56**

Błotnik tylny L / Ściana boczna L - zdjęcie pogładowe 2

DOKUMENTACJA FOTOGRAFICZNA



**Fot. 57**

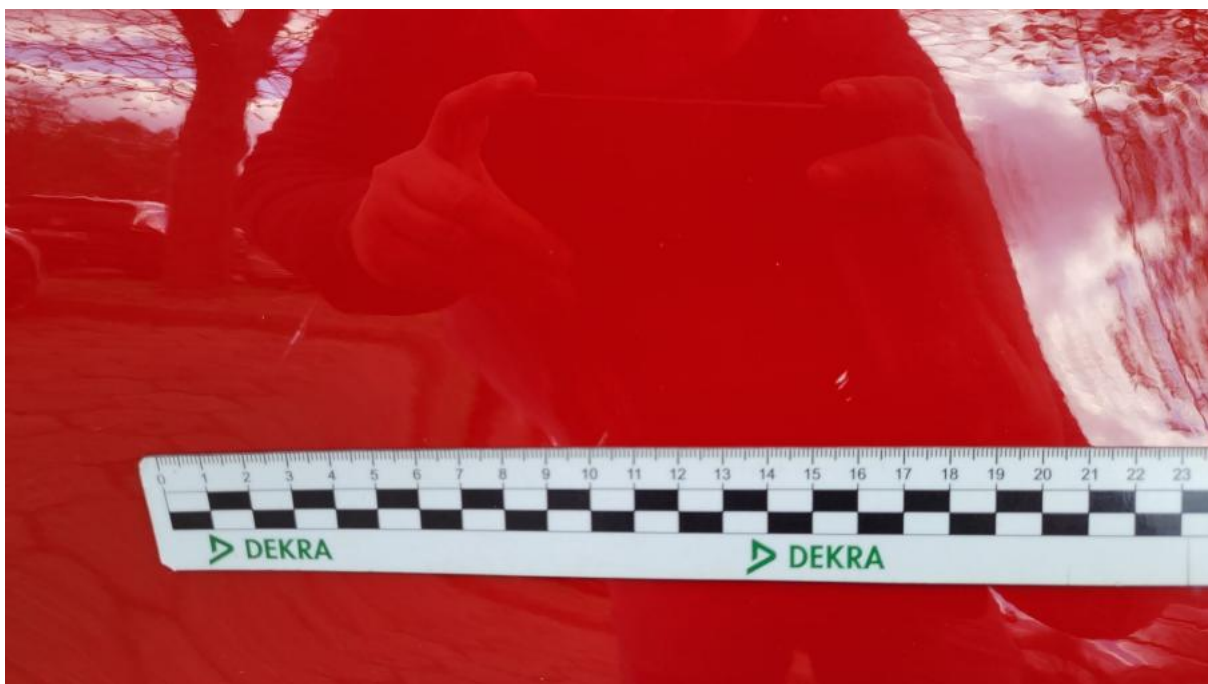
Błotnik tylny L / Ściana boczna L - Rysa/odprysk 1



**Fot. 58**

Błotnik tylny L / Ściana boczna L - Rysa/odprysk 2

DOKUMENTACJA FOTOGRAFICZNA



**Fot. 59**

Łótnik tylny L / Ściana boczna L() - Rysa/odprysk 3



**Fot. 60**

Drzwi przed L - zdjęcie pogładowe 1

DOKUMENTACJA FOTOGRAFICZNA



**Fot. 61**

Drzwi przed L - zdjęcie poglądowe 2



**Fot. 62**

Drzwi przed L - Rysa/odprysk 1

DOKUMENTACJA FOTOGRAFICZNA



**Fot. 63**

Drzwi przed L - Rysa/odprysk 2



**Fot. 64**

Drzwi przed L() - Rysa/odprysk 3

DOKUMENTACJA FOTOGRAFICZNA



**Fot. 65**

Błotnik przedni L - zdjęcie poglądowe 1



**Fot. 66**

Błotnik przedni L - zdjęcie poglądowe 2

DOKUMENTACJA FOTOGRAFICZNA



**Fot. 67**

Błotnik przedni L - Rysa/odprysk 1



**Fot. 68**

Błotnik przedni L - Rysa/odprysk 2

DOKUMENTACJA FOTOGRAFICZNA



**Fot. 69**

Felga Aluminiowa przednia L - zdjęcie poglądowe 1



**Fot. 70**

Felga Aluminiowa przednia L - zdjęcie poglądowe 2

DOKUMENTACJA FOTOGRAFICZNA



**Fot. 71**

Felga Aluminiowa przednia L - Rysa/odprysk 1