

Nr zlecenia DEKRA: PKOM(DZS)/GDA/24336/26/03/19
 Nr zlecenia/szkody:
 Data zlecenia: 19-03-2026

DEKRA Polska - Centrala
 02-673 Warszawa, ul. Konstruktorska 12A

Zleceniodawca:
 WS PKO Masterlease
 PKO Masterlease-DZS
 Polanki 4, Gdańsk

Rzeczoznawcy:
Leszek Bizański (WSP)
 DEKRA Polska - współpraca O/Katowice
mgr inż. Paweł Barszcz (WSP)
 DEKRA Polska - współpraca O/Tarnobrzeg

Ocena stanu technicznego pojazdu

Eurotax-Kod EC	Marka, model, typ pojazdu				Rodzaj nadwozia
	HYUNDAI, Tucson, blue Trend 2WD				KOM
Rodzaj silnika	Pojemność [ccm]	Moc [KM/kW]	Skrzynia biegów	Stan licznika [km] (odczytany)	Ilość drzwi/miejsc
z zapłonem iskrowym	1591	132/97	manualna	122 645	5/5
Nr rej. pojazdu	Nr nadwozia (VIN)		Data 1-rej./rok prod.	Następne bad. tech.	Lakier
SK718MX	TMAJ3811AJJ629649		18-04-2018/2018	30-03-2027	niebieski/2-warstwowy metalizowany

Data oględzin: 20-04-2026

Miejsce oględzin:

Mysłowice k. Katowic (CFM)
 MASTER1 MYŚLOWICE, OBRZEŻNA
 PÓŁNOCNA 24, 41-400 MYŚLOWICE
 Mysłowice

Ogumienie

Oś	Koło	Producent, typ	Rozmiar	Profil zmierzony
przednia	prawe	FIRESTONE, DESTINATION WINTER	225/60 17 99H	4,5 mm
	lewe	FIRESTONE, DESTINATION WINTER	225/60 17 99H	4,5 mm
tylna	prawe	FIRESTONE, DESTINATION WINTER	225/60 17 99H	3,5 mm
	lewe	FIRESTONE, DESTINATION WINTER	225/60 17 99H	3,5 mm

Kompletność dokumentów poj./wyposażenia/akcesoriów/inne

[Dokumenty rej.] - POLISA UBEZP. (Nie.), Kluczyki (TAK - 2), Tablice rejestracyjne (TAK - 2), Dowód rejestracyjny (TAK), Karta pojazdu (NIE), [STAN POJ.] - Stan zbiornika paliwa (25% - 50%), [DOKUMENTY POJ.] - Drugi klucz (TAK), [DOKUMENTY POJ.] - Karta paliwowa (NIE), [AKCESORIA POJ. (obowiązkowe)] - Apteczka pierw. pomocy (TAK), Gaśnica (TAK), Trójkąt ostrzegawczy (TAK), [AKCESORIA POJ.] - Koło zapasowe lub zestaw naprawczy (TAK), Klucz zabezpieczający do kół (Nie dotyczy), Drugi kpl. kół (Nie.), Podnośnik (NIE), Kpl. narzędzi (NIE), Krata oddzielająca przestrzeń pasaż. (Nie dotyczy), Zapalniczka (NIE), Radio/Radio-CD (Tak. Markę oraz model podano poniżej: - .), Zgodnie z ustaleniami ze Zleceniodawcą, od 2.11.2011, w kalkulacji kosztów napraw przyjęto stawki 130 zł/130 zł (netto) oraz nie uwzględniono metody SPOT tylko zastosowano lakierowanie całego elementu: (TAK)

Grubość powłoki lakierowej

W zakresie do 150 µm

Poz.	Nazwa części	Przedział grubości powłoki lakierowej [µm]
1	Pokrywa komory silnika	do 150
2	Błotnik przedni lewy	do 150
3	Błotnik przedni prawy	do 150
4	Słupek przedni lewy	do 150

5	Słupek przedni prawy	do 150
6	Słupek środkowy lewy	do 150
7	Słupek środkowy prawy	do 150
8	Próg lewy	do 150
9	Próg prawy	do 150
10	Dach	do 150
11	Drzwi przednie lewe	do 150
12	Drzwi przednie prawe	do 150
13	Drzwi tylne lewe	do 150
14	Drzwi tylne prawe	do 150
15	Błotnik tylny lewy/ściana boczna lewa	do 150
16	Błotnik tylny prawy/ściana boczna prawa	do 150
17	Pokrywa bagażnika	do 150

Opis stwierdzonych uszkodzeń

Do naprawy

Poz.	Nazwa części	Nr katalogowy	Opis uszkodzenia	Czas [rbg]
1	Kanapa		zabrudzenie	

Inne

Poz.	Nazwa części	Nr katalogowy	Opis uszkodzeń	Czas [rbg]
1	Czyszczenie tapicerki			

Uszkodzenia niekalkulowane

Poz.	Nazwa części	Nr katalogowy	Opis uszkodzenia	Czas [rbg]
1	Błotnik TP		zarysowanie	
2	Drzwi P P		odpryski lakieru	
3	Próg L		wgniecenie	
4	Słupek (B) P		wgniecenie	
5	Słupek (B) L		wgniecenie	
6	Szyba PRZ		odprysk szkła	
7	Zderzak TYŁ		zarysowanie	
8	Gałka dźwigni zmiany biegów		inne	
9	Tapicerka drzwi PL		zarysowanie	
10	Fotel PL		inne	
11	Wykładzina pokrywy T		zarysowanie	

Uwagi końcowe

DEKRA Polska nie bierze odpowiedzialności za wykorzystanie niniejszej oceny technicznej jako źródła informacji o pojeździe przy jego zakupie.

DOKUMENTACJA FOTOGRAFICZNA



Fot. 1
Przekątna przednia lewa



Fot. 2
Przód

DOKUMENTACJA FOTOGRAFICZNA



Fot. 3
Przekątna przednia prawa



Fot. 4
Próg prawy (widok od przodu)

DOKUMENTACJA FOTOGRAFICZNA



Fot. 5
Bok prawy z przodu



Fot. 6
Bok prawy z tyłu

DOKUMENTACJA FOTOGRAFICZNA



Fot. 7
Przekątna tylna prawa



Fot. 8
Tyt

DOKUMENTACJA FOTOGRAFICZNA



Fot. 9
Przekątna tylna lewa



Fot. 10
Bok lewy z tyłu

DOKUMENTACJA FOTOGRAFICZNA



Fot. 11
Bok lewy z przodu



Fot. 12
Próg lewy (widok od przodu)

DOKUMENTACJA FOTOGRAFICZNA



Fot. 13
Numer identyfikacyjny



Fot. 14
Tabliczka znamionowa

DOKUMENTACJA FOTOGRAFICZNA



Fot. 15
Zestaw wskaźników - przebieg



Fot. 16
Zestaw wskaźników - serwis

DOKUMENTACJA FOTOGRAFICZNA



Fot. 17

Widok przez otwarte drzwi przednie lewe



Fot. 18

Widok przez otwarte drzwi tylne lewe

DOKUMENTACJA FOTOGRAFICZNA



Fot. 19

Widok z tylnej kanapy na deskę rozd.



Fot. 20

Konsola środkowa

DOKUMENTACJA FOTOGRAFICZNA



Fot. 21
Tunel środkowy



Fot. 22
Kierownica (na wprost)

DOKUMENTACJA FOTOGRAFICZNA



Fot. 23
Kierownica z lewej strony



Fot. 24
Komora silnika

DOKUMENTACJA FOTOGRAFICZNA



Fot. 25
Bagażnik



Fot. 26
Spód pojazdu przód

DOKUMENTACJA FOTOGRAFICZNA



Fot. 27
Spód pojazdu tył



Fot. 28
Tarcza hamulcowa przednia lewa

DOKUMENTACJA FOTOGRAFICZNA



Fot. 29

Tarcza hamulcowa przednia prawa



Fot. 30

Tarcza hamulcowa tylna prawa

DOKUMENTACJA FOTOGRAFICZNA



Fot. 33
Dow. Rej. Str.2 i klucze



Fot. 34
Instrukcje

DOKUMENTACJA FOTOGRAFICZNA



Fot. 35
Zestaw naprawczy koła



Fot. 36
Szyba czołowa - zdjęcie poglądowe 1

DOKUMENTACJA FOTOGRAFICZNA



Fot. 37

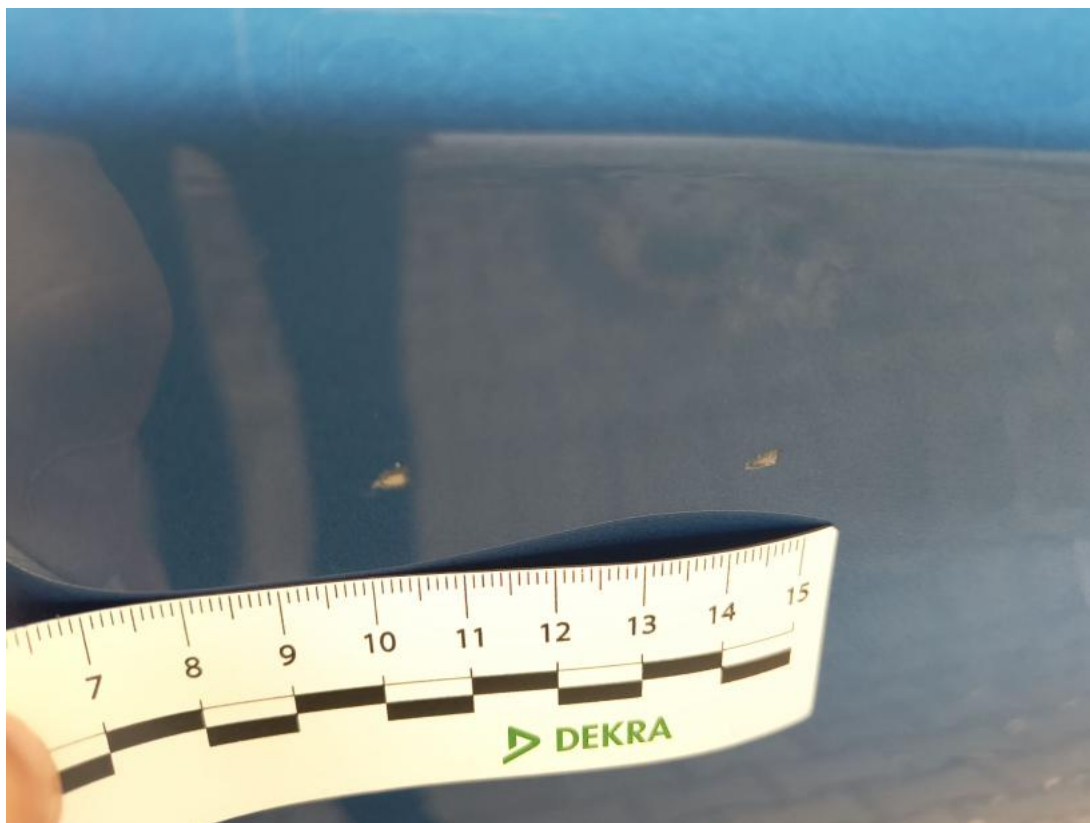
Szyba czołowa - Rysa/odprysk 1



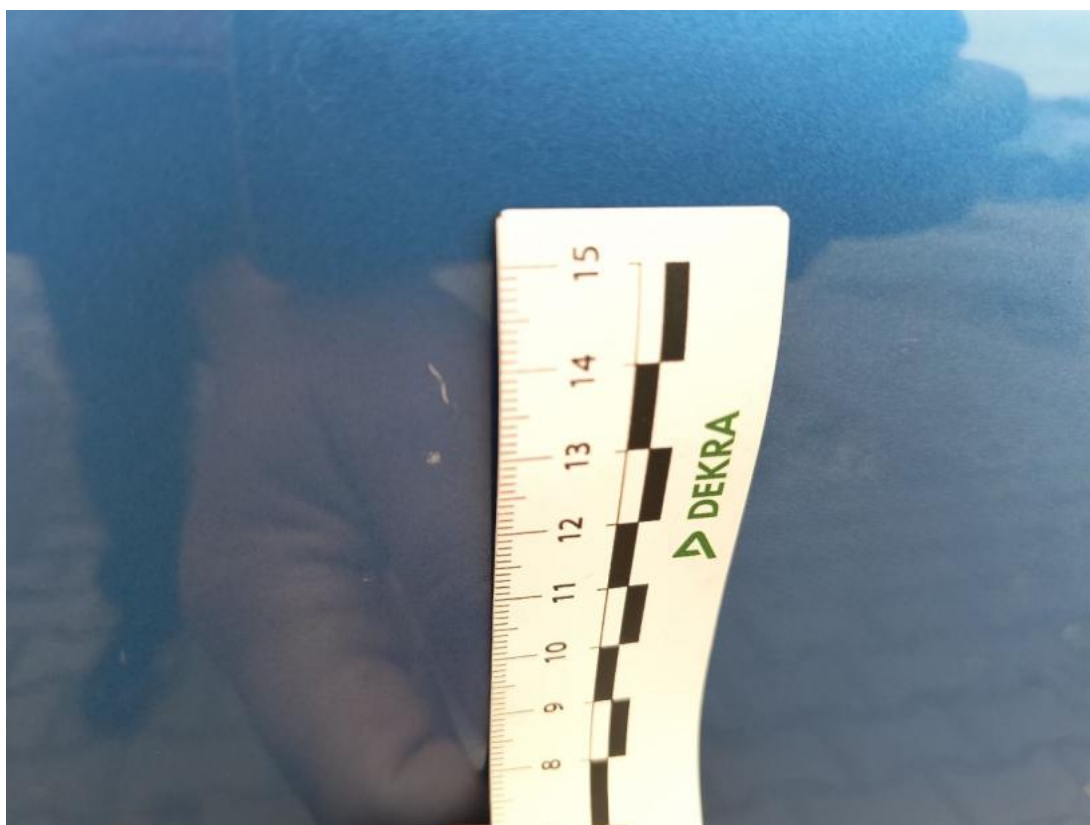
Fot. 38

Drzwi przednie P - zdjęcie pogładowe 1

DOKUMENTACJA FOTOGRAFICZNA



Fot. 39
Drzwi przednie P - Rysa/odprysk 1



Fot. 40
Drzwi przednie P - Rysa/odprysk 2

DOKUMENTACJA FOTOGRAFICZNA



Fot. 41

Słupek środkowy P - zdjęcie poglądowe 1



Fot. 42

Słupek środkowy P - Wgniecenie/odkształcenie 1

DOKUMENTACJA FOTOGRAFICZNA

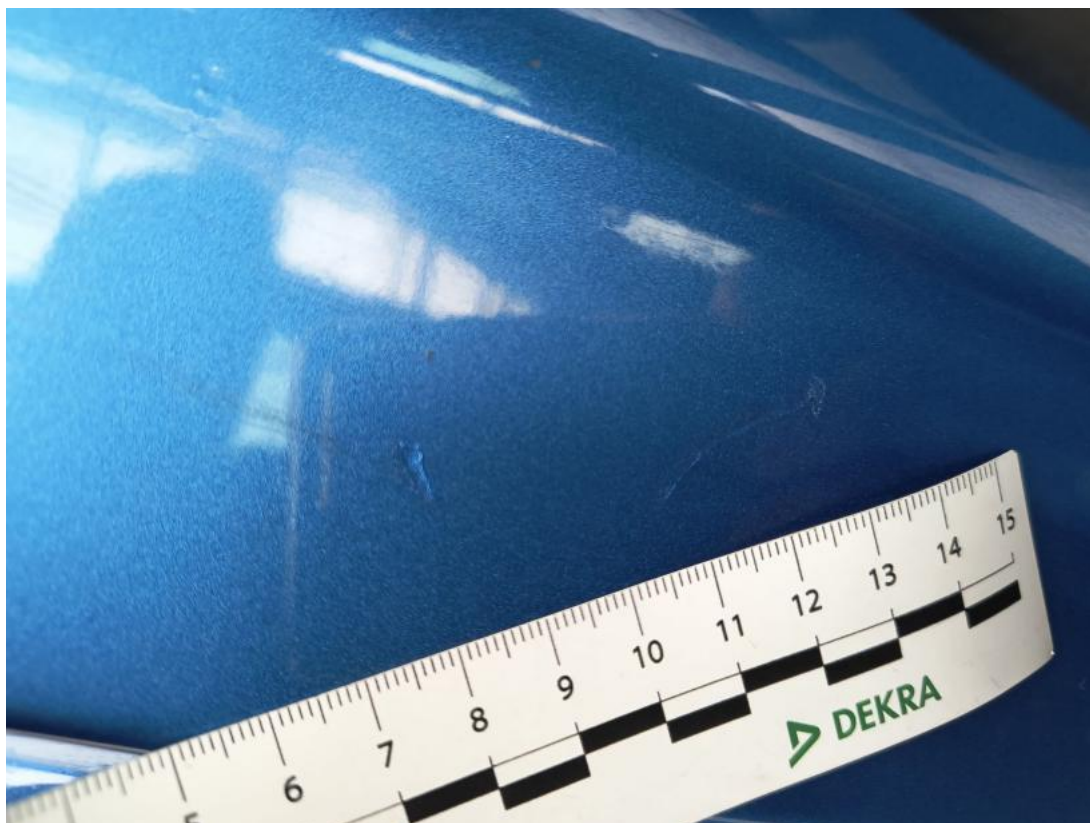


Fot. 43
Słupek środkowy P - Wgniecenie/odkształcenie 2



Fot. 44
Błotnik tylny P / Ściana boczna P - zdjęcie poglądowe 1

DOKUMENTACJA FOTOGRAFICZNA



Fot. 45

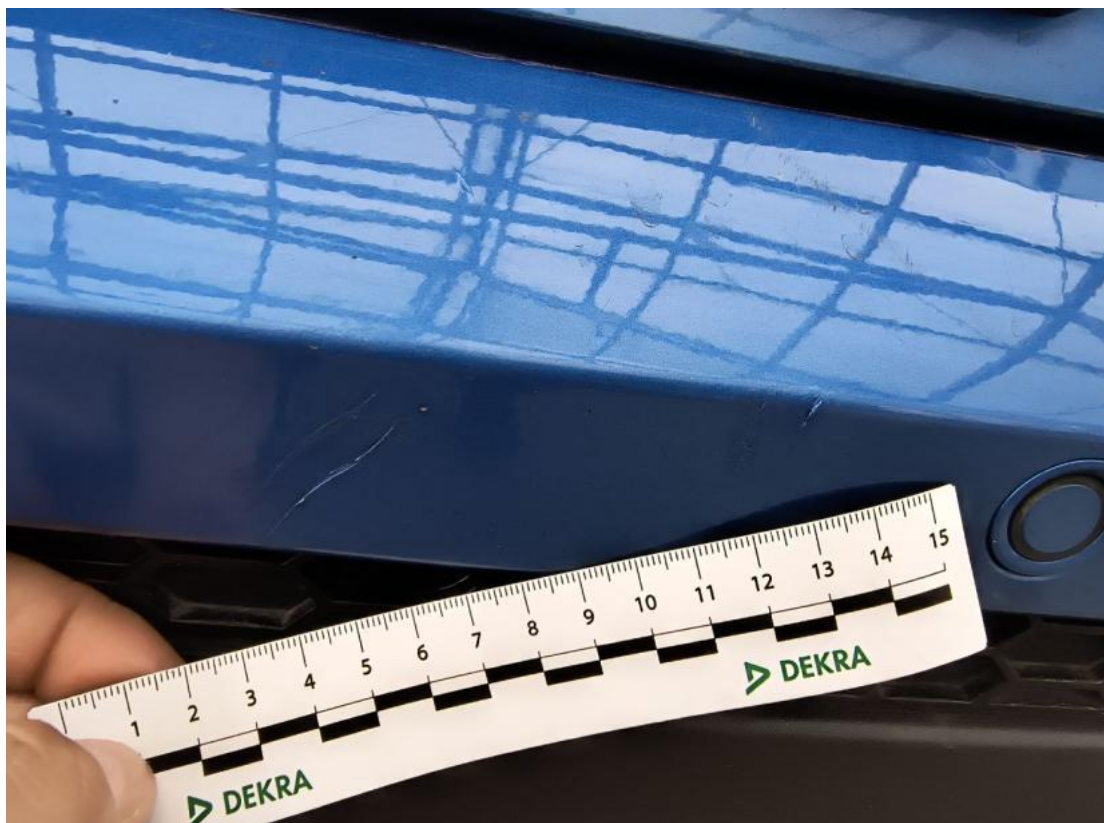
Błotnik tylny P / Ściana boczna P - Rysa/odprysk 1



Fot. 46

Zderzak tylny - zdjęcie poglądowe 1

DOKUMENTACJA FOTOGRAFICZNA



Fot. 47

Zderzak tylny - Rysa/odprysk 1



Fot. 48

Zderzak tylny - Rysa/odprysk 2

DOKUMENTACJA FOTOGRAFICZNA



Fot. 49

Próg L - zdjęcie poglądowe 1



Fot. 50

Próg L - Wgniecenie/odkształcenie 1

DOKUMENTACJA FOTOGRAFICZNA



Fot. 51

Słupek środkowy L - zdjęcie poglądowe 1



Fot. 52

Słupek środkowy L - Wgniecenie/odkształcenie 1

DOKUMENTACJA FOTOGRAFICZNA



Fot. 53

Gałka dźwigni zmiany biegów - Rysa/odprysk 1



Fot. 54

Fotel prz. lew. - zdjęcie poglądowe 1

DOKUMENTACJA FOTOGRAFICZNA



Fot. 55

Fotel prz. lew. - Rysa/odprysk 1



Fot. 56

Kanapa tyl. - zdjęcie poglądowe 1

DOKUMENTACJA FOTOGRAFICZNA



Fot. 57
Kanapa tyl. - Inne 1



Fot. 58
Kanapa tyl. - Inne 2

DOKUMENTACJA FOTOGRAFICZNA



Fot. 59

Tapicerka drzwi przednich L - zdjęcie poglądowe 1



Fot. 60

Tapicerka drzwi przednich L - Rysa/odprysk 1

DOKUMENTACJA FOTOGRAFICZNA



Fot. 61

Wykładzina podłogi bagażnika - zdjęcie poglądowe 1



Fot. 62

Wykładzina podłogi bagażnika - Rysa/odprysk 1

DOKUMENTACJA FOTOGRAFICZNA



Fot. 63

Wykładzina podłogi bagażnika - Rysa/odprysk 2