

Nr zlecenia DEKRA: PKOM(DZS)/GDA/32887/26/04/15
Nr zlecenia/szkody:
Data zlecenia: 15-04-2026

DEKRA Polska - Centrala
02-673 Warszawa, ul. Konstruktorska 12A

Zleceniodawca:
WS PKO Masterlease
PKO Masterlease-DZS
Polanki 4, Gdańsk

Rzeczoznawcy:
Grzegorz Janulewicz (WSP)
DEKRA Polska - współpraca O/Legnica
mgr inż. Paweł Barszcz (WSP)
DEKRA Polska - współpraca O/Tarnobrzeg

Ocena stanu technicznego pojazdu

Eurotax-Kod EC	Marka, model, typ pojazdu				Rodzaj nadwozia
	MITSUBISHI, Outlander , ClearTec Invite 4WD				KOM
Rodzaj silnika	Pojemność [ccm]	Moc [KM/kW]	Skrzynia biegów	Stan licznika [km] (odczytany)	Ilość drzwi/miejsc
z zapłonem iskrowym	1998	150/110	automatyczna	222 640	5/5
Nr rej. pojazdu	Nr nadwozia (VIN)	Data 1-rej./rok prod.	Następne bad. tech.	Lakier	
DW5EK03	JMBXTGF7WKZ002119	23-04-2019/2018	31-05-2026	czarny/2-warstwowy metalizowany	

Data oględzin: 20-04-2026

Miejsce oględzin:

MM CARS ZWROTY (CFM)
MM CARS ZWROTY, GIEŁDOWA 4, 52-438
WROCŁAW
52-438 Wrocław

Ogumienie

Oś	Koło	Producent, typ	Rozmiar	Profil zmierzony
przednia	prawe	FALKEN, EUROWINTER HS01 SUV	225/55 18 102V	4,5 mm
	lewe	FALKEN, EUROWINTER HS01 SUV	225/55 18 102V	4,5 mm
tylna	prawe	FALKEN, EUROWINTER HS01 SUV	225/55 18 102V	4,0 mm
	lewe	FALKEN, EUROWINTER HS01 SUV	225/55 18 102V	4,0 mm

Kompletność dokumentów poj./wyposażenia/akcesoriów/inne

[Dokumenty rej.] - POLISA UBEZP. (Nie.), Kluczyki (TAK - 2), Tablice rejestracyjne (TAK - 2), Dowód rejestracyjny (TAK), Karta pojazdu (NIE), [STAN POJ.] - Stan zbiornika paliwa (< 25%), [DOKUMENTY POJ.] - Drugi klucz (TAK), [DOKUMENTY POJ.] - Karta paliwowa (NIE), [AKCESORIA POJ. (obowiązkowe)] - Apteczka pierw. pomocy (TAK), Gaśnica (TAK), Trójkąt ostrzegawczy (TAK), [AKCESORIA POJ.] - Koło zapasowe lub zestaw naprawczy (NIE), Klucz zabezpieczający do kół (Nie dotyczy), Drugi kpl. kół (Nie.), Podnośnik (NIE), Kpl. narzędzi (NIE), Krata oddzielająca przestrzeń pasaż. (Nie dotyczy), Zapalniczka (NIE), Radio/Radio-CD (Tak. Markę oraz model podano poniżej: - .), Zgodnie z ustaleniami ze Zleceniodawcą, od 2.11.2011, w kalkulacji kosztów napraw przyjęto stawki 130 zł/130 zł (netto) oraz nie uwzględniono metody SPOT tylko zastosowano lakierowanie całego elementu: (TAK)

Uwagi Rzeczoznawcy - dot. wyceny

Odbiór pojazdu w trakcie opadów deszczu.
W momencie oględzin brak 3 tablicy rejestracyjnej.

Grubość powłoki lakierowej

W zakresie do 150 µm

Poz.	Nazwa części	Przedział grubości powłoki lakierowej [µm]
1	Błotnik przedni lewy	do 150
2	Błotnik przedni prawy	do 150
3	Słupek przedni lewy	do 150
4	Słupek przedni prawy	do 150
5	Słupek środkowy lewy	do 150
6	Słupek środkowy prawy	do 150
7	Próg lewy	do 150
8	Próg prawy	do 150
9	Dach	do 150
10	Drzwi przednie lewe	do 150
11	Drzwi tylne lewe	do 150
12	Błotnik tylny lewy/ściana boczna lewa	do 150
13	Błotnik tylny prawy/ściana boczna prawa	do 150
14	Pokrywa bagażnika	do 150

W zakresie do 200 µm

Poz.	Nazwa części	Przedział grubości powłoki lakierowej [µm]
1	Pokrywa komory silnika	150 - 200

W zakresie do 300 µm

Poz.	Nazwa części	Przedział grubości powłoki lakierowej [µm]
1	Drzwi tylne prawe	150 - 300

W zakresie do 500 µm

Poz.	Nazwa części	Przedział grubości powłoki lakierowej [µm]
1	Drzwi przednie prawe	200 - 500

Opis stwierdzonych uszkodzeń

Do wymiany

Poz.	Nazwa części	Nr katalogowy	Opis uszkodzenia	NS [%]
1	Szyba PRZ		pęknięcie	
2	Felga PP		zarysowanie	
3	Fotel PL		rozerwany szew	

Uszkodzenia niekalkulowane

Poz.	Nazwa części	Nr katalogowy	Opis uszkodzenia	Czas [rbg]
1	Błotnik TP		zarysowanie	
2	Błotnik TL		zarysowanie	
3	Drzwi P L		odpryski lakieru, wgniecenie	
4	Drzwi T P		zarysowanie	
5	Drzwi T L		odpryski lakieru, zarysowanie	
6	Pokrywa		odpryski lakieru	
7	Pokrywa		zarysowanie	
8	Próg P		odpryski lakieru	
9	Próg L		zarysowanie	
10	Zderzak TYŁ		zarysowanie	

Uwagi końcowe

DEKRA Polska nie bierze odpowiedzialności za wykorzystanie niniejszej oceny technicznej jako źródła informacji o pojeździe przy jego zakupie.

DOKUMENTACJA FOTOGRAFICZNA



Fot. 1
Przekątna przednia lewa



Fot. 2
Przód

DOKUMENTACJA FOTOGRAFICZNA



Fot. 3
Przekątna przednia prawa



Fot. 4
Próg prawy (widok od przodu)

DOKUMENTACJA FOTOGRAFICZNA



Fot. 5
Bok prawy z przodu



Fot. 6
Bok prawy z tyłu

DOKUMENTACJA FOTOGRAFICZNA



Fot. 7
Przekątna tylna prawa



Fot. 8
Tyt

DOKUMENTACJA FOTOGRAFICZNA



Fot. 9
Przekątna tylna lewa



Fot. 10
Bok lewy z tyłu

DOKUMENTACJA FOTOGRAFICZNA



Fot. 11
Bok lewy z przodu

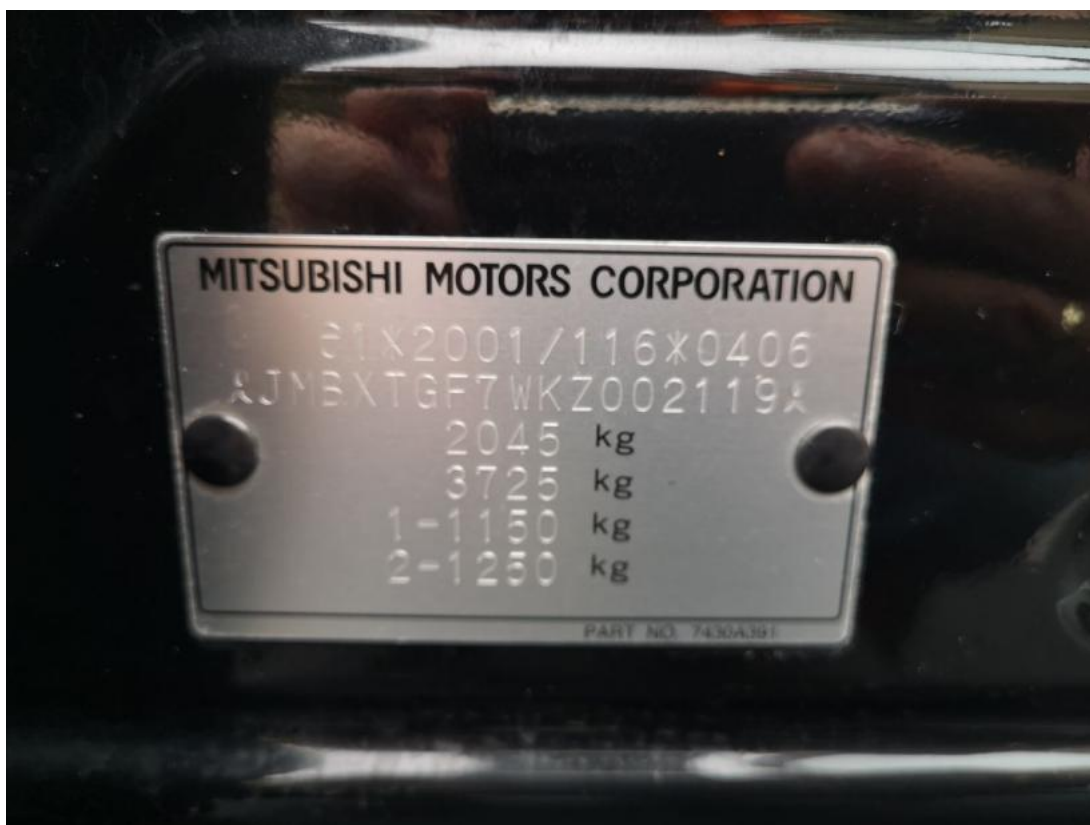


Fot. 12
Próg lewy (widok od przodu)

DOKUMENTACJA FOTOGRAFICZNA



Fot. 13
Numer identyfikacyjny



Fot. 14
Tabliczka znamionowa

DOKUMENTACJA FOTOGRAFICZNA



Fot. 15
Zestaw wskaźników - przebieg



Fot. 16
Widok przez otwarte drzwi przednie lewe

DOKUMENTACJA FOTOGRAFICZNA



Fot. 17

Widok przez otwarte drzwi tylne lewe



Fot. 18

Widok z tylnej kanapy na deskę rozd.

DOKUMENTACJA FOTOGRAFICZNA



Fot. 19
Konsola środkowa



Fot. 20
Tunel środkowy

DOKUMENTACJA FOTOGRAFICZNA



Fot. 21

Kierownica (na wprost)



Fot. 22

Kierownica z lewej strony

DOKUMENTACJA FOTOGRAFICZNA



Fot. 23
Komora silnika



Fot. 24
Bagażnik

DOKUMENTACJA FOTOGRAFICZNA

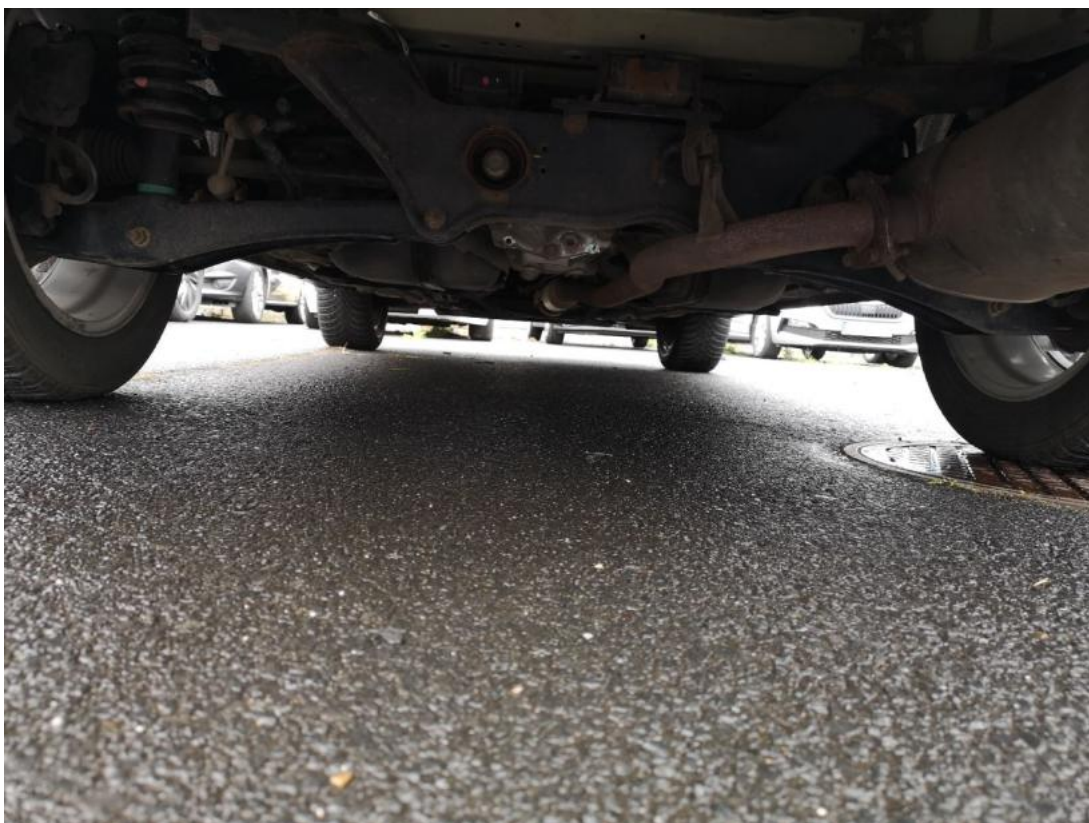


Fot. 25
Koło zapasowe



Fot. 26
Spód pojazdu przód

DOKUMENTACJA FOTOGRAFICZNA



Fot. 27
Spód pojazdu tył



Fot. 28
Tarcza hamulcowa przednia lewa

DOKUMENTACJA FOTOGRAFICZNA



Fot. 29

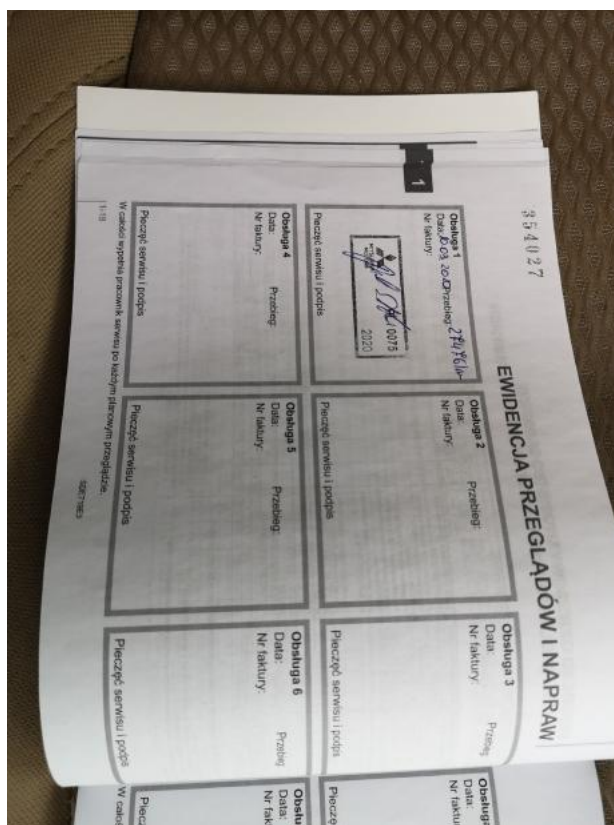
Tarcza hamulcowa przednia prawa



Fot. 30

Tarcza hamulcowa tylna prawa

DOKUMENTACJA FOTOGRAFICZNA



Fot. 35
Książka serwisowa – ostatni przegląd



Fot. 36
Instrukcje

DOKUMENTACJA FOTOGRAFICZNA



Fot. 37
Zdjęcie do protokołu



Fot. 38
Zdjęcie do protokołu

DOKUMENTACJA FOTOGRAFICZNA



Fot. 39
Zdjęcie do protokołu



Fot. 40
Pokrywa komory silnika - zdjęcie poglądowe 1

DOKUMENTACJA FOTOGRAFICZNA



Fot. 41
Pokrywa komory silnika - zdjęcie poglądowe 2



Fot. 42
Pokrywa komory silnika - Rysa/odprysk 1

DOKUMENTACJA FOTOGRAFICZNA



Fot. 43

Szyba czołowa - zdjęcie poglądowe 1



Fot. 44

Szyba czołowa - Rysa/odprysk 1

DOKUMENTACJA FOTOGRAFICZNA



Fot. 45

Błotnik przedni P - zdjęcie poglądowe 1



Fot. 46

Błotnik przedni P - Rysa/odprysk 1

DOKUMENTACJA FOTOGRAFICZNA



Fot. 47
Felga aluminiowa przednia P - zdjęcie pogładowe 1



Fot. 48
Felga aluminiowa przednia P - zdjęcie pogładowe 2

DOKUMENTACJA FOTOGRAFICZNA



Fot. 49

Felga aluminiowa przednia P - Rysa/odprysk 1



Fot. 50

Drzwi tylne P - zdjęcie poglądowe 1

DOKUMENTACJA FOTOGRAFICZNA



Fot. 51

Drzwi tylne P - zdjęcie poglądowe 2



Fot. 52

Drzwi tylne P - Rysa/odprysk 1

DOKUMENTACJA FOTOGRAFICZNA



Fot. 53
Drzwi tylne P - Rysa/odprysk 2



Fot. 54
Próg P - zdjęcie poglądowe 1

DOKUMENTACJA FOTOGRAFICZNA



Fot. 55

Próg P - zdjęcie poglądowe 2



Fot. 56

Próg P - Rysa/odprysk 1

DOKUMENTACJA FOTOGRAFICZNA



Fot. 57

Błotnik tylny P / Ściana boczna P - zdjęcie poglądowe 1



Fot. 58

Błotnik tylny P / Ściana boczna P - zdjęcie poglądowe 2

DOKUMENTACJA FOTOGRAFICZNA



Fot. 59

Błotnik tylny P / Ściana boczna P - Rysa/odprysk 1



Fot. 60

Pokrywy bagażnika - zdjęcie poglądowe 1

DOKUMENTACJA FOTOGRAFICZNA

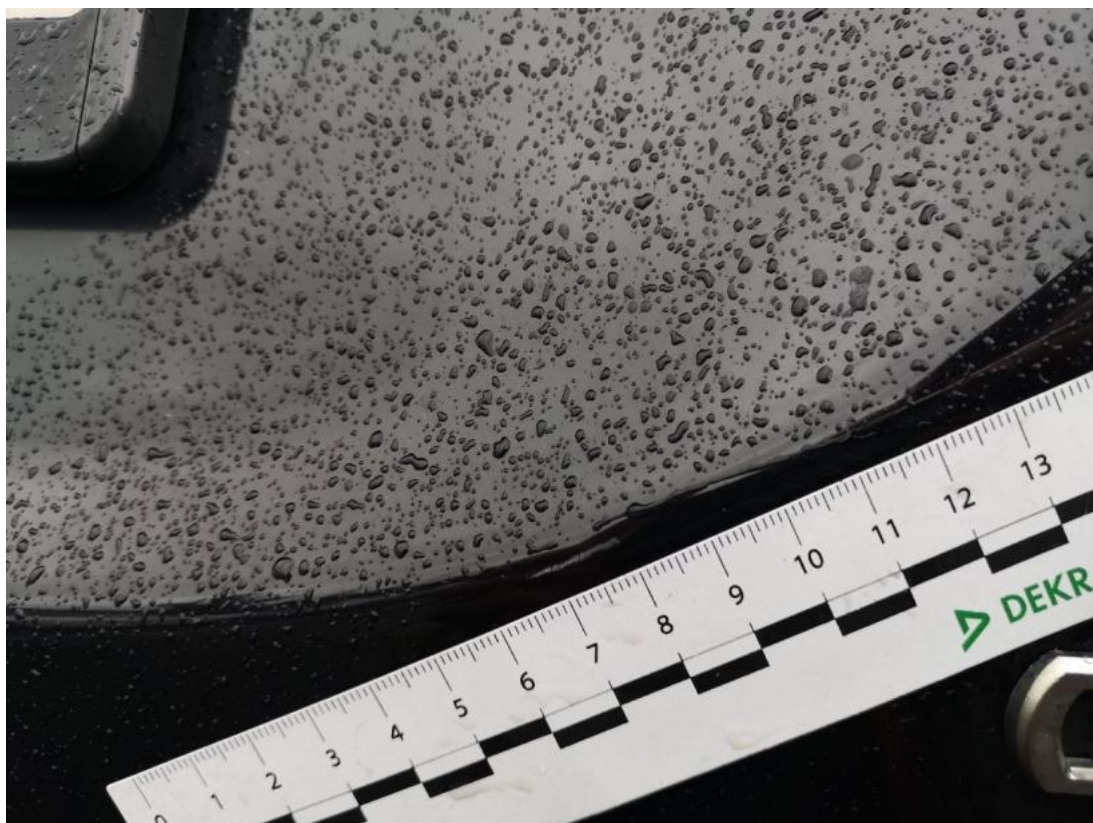


Fot. 61
Pokrywy bagażnika - zdjęcie poglądowe 2



Fot. 62
Pokrywy bagażnika - Rysa/odprysk 1

DOKUMENTACJA FOTOGRAFICZNA



Fot. 63

Pokrywy bagażnika - Rysa/odprysk 2



Fot. 64

Zderzak tylny - zdjęcie poglądowe 1

DOKUMENTACJA FOTOGRAFICZNA



Fot. 65

Zderzak tylny - zdjęcie poglądowe 2



Fot. 66

Zderzak tylny - Rysa/odprysk 1

DOKUMENTACJA FOTOGRAFICZNA



Fot. 67

Błotnik tylny L / Ściana boczna L - zdjęcie poglądowe 1



Fot. 68

Błotnik tylny L / Ściana boczna L - zdjęcie poglądowe 2

DOKUMENTACJA FOTOGRAFICZNA



Fot. 69

Błotnik tylny L / Ściana boczna L - Rysa/odprysk 1



Fot. 70

Błotnik tylny L / Ściana boczna L - Rysa/odprysk 2

DOKUMENTACJA FOTOGRAFICZNA



Fot. 71

Błotnik tylny L / Ściana boczna L() - Rysa/odprysk 3



Fot. 72

Drzwi przed L - zdjęcie poglądowe 1

DOKUMENTACJA FOTOGRAFICZNA



Fot. 73

Drzwi przed L - zdjęcie pogładowe 2



Fot. 74

Drzwi przed L - Wgniecenie/odkształcenie 1

DOKUMENTACJA FOTOGRAFICZNA



Fot. 75
Drzwi przed L - Wgniecenie/odkształcenie 2



Fot. 76
Drzwi tylne L - zdjęcie poglądowe 1

DOKUMENTACJA FOTOGRAFICZNA



Fot. 77

Drzwi tylne L - zdjęcie poglądowe 2



Fot. 78

Drzwi tylne L - Rysa/odprysk 1

DOKUMENTACJA FOTOGRAFICZNA



Fot. 79
Drzwi tylne L - Rysa/odprysk 2



Fot. 80
Próg L - zdjęcie poglądowe 1

DOKUMENTACJA FOTOGRAFICZNA



Fot. 81

Próg L - zdjęcie poglądowe 2



Fot. 82

Próg L - Rysa/odprysk 1

DOKUMENTACJA FOTOGRAFICZNA



Fot. 83
Próg L - Rysa/odprysk 2



Fot. 84
Próg L() - Rysa/odprysk 3

DOKUMENTACJA FOTOGRAFICZNA



Fot. 85

Fotel prz. lew. - zdjęcie poglądowe 1



Fot. 86

Fotel prz. lew. - Pęknięcie/rozerwanie 1