

Nr zlecenia DEKRA: PKOM(DZS)/GDA/28801/26/03/31  
Nr zlecenia/szkody:  
Data zlecenia: 31-03-2026

**DEKRA Polska - Centrala**  
02-673 Warszawa, ul. Konstruktorska 12A

**Zleceniodawca:**  
WS PKO Masterlease  
PKO Masterlease-DZS  
Polanki 4, Gdańsk

**Rzeczoznawcy:**  
**Michał Michalski (WSP)**  
DEKRA Polska - współpraca O/Poznań  
**mgr inż. Paweł Barszcz (WSP)**  
DEKRA Polska - współpraca O/Tarnobrzeg

## Ocena stanu technicznego pojazdu

Eurotax-Kod EC	Marka, model, typ pojazdu				Rodzaj nadwozia
	<b>DACIA, Dokter, Laureate</b>				KOM
Rodzaj silnika	Pojemność [ccm]	Moc [KM/kW]	Skrzynia biegów	Stan licznika [km] (odczytany)	Ilość drzwi/miejsc
z zapłonem samoczynnym	1461	90/66	manualna	147 340	5/5
Nr rej. pojazdu	Nr nadwozia (VIN)	Data 1-rej./rok prod.	Następne bad. tech.	Lakier	
PY1086G	UU10SDCJ559023560	20-11-2017/2017	29-10-2025	biały/2-warstwowy uni	

**Data oględzin:** 14-04-2026

**Miejsce oględzin:**

MASTER1 POZNAŃ/KOMORNIKI, PLATYNOWA  
8, 62-052 KOMORNIKI  
62-052 Komorniki

### Ogumienie

Oś	Koło	Producent, typ	Rozmiar	Profil zmierzony
przednia	prawe	FIRESTONE, WINTERHAWK 4	185/65 15 88T	5,2 mm
	lewe	FIRESTONE, WINTERHAWK 4	185/65 15 88T	5,8 mm
tylna	prawe	FIRESTONE, WINTERHAWK 4	185/65 15 88T	5,3 mm
	lewe	FIRESTONE, WINTERHAWK 4	185/65 15 88T	5,3 mm

### Kompletność dokumentów poj./wyposażenia/akcesoriów/inne

[Dokumenty rej.] - POLISA UBEZP. (Nie.), Kluczyki (TAK - 2), Tablice rejestracyjne (TAK - 2), Dowód rejestracyjny (TAK), Karta pojazdu (NIE), [STAN POJ.] - Stan zbiornika paliwa (25% - 50%), [DOKUMENTY POJ.] - Drugi klucz (TAK), [DOKUMENTY POJ.] - Karta paliwowa (NIE), [AKCESORIA POJ. (obowiązkowe)] - Apteczka pierw. pomocy (TAK), Gaśnica (TAK), Trójkąt ostrzegawczy (TAK), [AKCESORIA POJ.] - Koło zapasowe lub zestaw naprawczy (TAK), Klucz zabezpieczający do kół (Nie dotyczy), Drugi kpl. kół (Nie.), Podnośnik (TAK), Kpl. narzędzi (TAK), Krata oddzielająca przestrzeń pasaż. (Nie dotyczy), Zapalniczka (NIE), Radio/Radio-CD (Tak. Markę oraz model podano poniżej: - .), Zgodnie z ustaleniami ze Zleceniodawcą, od 2.11.2011, w kalkulacji kosztów napraw przyjęto stawki 130 zł/130 zł (netto) oraz nie uwzględniono metody SPOT tylko zastosowano lakierowanie całego elementu: (TAK)

### Uwagi Rzeczoznawcy - dot. wyceny

samochód bardzo brudny za równo wewnątrz jak i na zewnątrz brak możliwości dokładnej weryfikacji powierzchni lakierowanej. brak ważnego przeglądu technicznego. brak tylnej półki bagażnika  
Sygnalizacja usterki silnika.

Zaleca się przeprowadzenie weryfikacji serwisowej  
UWAGA

Wycena jest ważna pod warunkiem, że weryfikacja serwisowej nie wykaże istotnej usterki oraz koszty naprawy nie przekroczą przyjętej korekty, w przeciwnym wypadku wycena traci ważność.

**Grubość powłoki lakierowej**

W zakresie do 150 µm

Poz.	Nazwa części	Przedział grubości powłoki lakierowej [µm]
1	Pokrywa komory silnika	do 150
2	Błotnik przedni lewy	do 150
3	Błotnik przedni prawy	do 150
4	Słupek przedni lewy	do 150
5	Słupek przedni prawy	do 150
6	Słupek środkowy lewy	do 150
7	Słupek środkowy prawy	do 150
8	Próg lewy	do 150
9	Próg prawy	do 150
10	Dach	do 150
11	Drzwi przednie lewe	do 150
12	Drzwi przednie prawe	do 150
13	Drzwi tylne lewe	do 150
14	Drzwi tylne prawe	do 150
15	Błotnik tylny lewy/ściana boczna lewa	do 150
16	Błotnik tylny prawy/ściana boczna prawa	do 150
17	Pokrywa bagażnika	do 150

**Opis stwierdzonych uszkodzeń**Do wymiany

Poz.	Nazwa części	Nr katalogowy	Opis uszkodzenia	NS [%]
1	Uszczelka otworu drzwi P L		rozerwanie	

Do naprawy

Poz.	Nazwa części	Nr katalogowy	Opis uszkodzenia	Czas [rbg]
1	Pokrywa		korozja	
2	Pokrywa		korozja	
3	Zamek pokrywy/klapy TYŁ		inne	
4	Zderzak PRZ		zarysowanie	
5	Zderzak TYŁ		odpryski lakieru, zarysowanie	

Inne

Poz.	Nazwa części	Nr katalogowy	Opis uszkodzeń	Czas [rbg]
1	Usunięcie olkeiny			

Do lakierowania

Poz.	Nazwa części	Rodzaj lakierowania	Opis uszkodzenia	NS [%]
1	PRZYGOTOWANIE DO LAKIEROWANIA			

Uszkodzenia niekalkulowane

Poz.	Nazwa części	Nr katalogowy	Opis uszkodzenia	Czas [rbg]
1	Kołpak PP		zarysowanie	
2	Kołpak TP		zarysowanie	

**Uwagi końcowe**

DEKRA Polska nie bierze odpowiedzialności za wykorzystanie niniejszej oceny technicznej jako źródła

informacji o pojeździe przy jego zakupie.

DOKUMENTACJA FOTOGRAFICZNA



**Fot. 1**  
Przekątna przednia lewa



**Fot. 2**  
Przód

DOKUMENTACJA FOTOGRAFICZNA



**Fot. 3**  
Przekątna przednia prawa



**Fot. 4**  
Próg prawy (widok od przodu)

DOKUMENTACJA FOTOGRAFICZNA



**Fot. 5**  
Bok prawy z przodu



**Fot. 6**  
Bok prawy z tyłu

DOKUMENTACJA FOTOGRAFICZNA



**Fot. 7**  
Przekątna tylna prawa



**Fot. 8**  
Tył

DOKUMENTACJA FOTOGRAFICZNA



**Fot. 9**  
Przekątna tylna lewa



**Fot. 10**  
Bok lewy z tyłu

DOKUMENTACJA FOTOGRAFICZNA



**Fot. 11**  
Bok lewy z przodu



**Fot. 12**  
Próg lewy (widok od przodu)

DOKUMENTACJA FOTOGRAFICZNA



**Fot. 13**  
Numer identyfikacyjny



**Fot. 14**  
Tabliczka znamionowa

DOKUMENTACJA FOTOGRAFICZNA



**Fot. 15**  
Zestaw wskaźników - przebieg



**Fot. 16**  
Widok przez otwarte drzwi przednie lewe

DOKUMENTACJA FOTOGRAFICZNA



**Fot. 17**

Widok przez otwarte drzwi tylne lewe



**Fot. 18**

Widok z tylnej kanapy na deskę rozd.

DOKUMENTACJA FOTOGRAFICZNA



**Fot. 19**  
Konsola środkowa



**Fot. 20**  
Tuneł środkowy

DOKUMENTACJA FOTOGRAFICZNA



**Fot. 21**

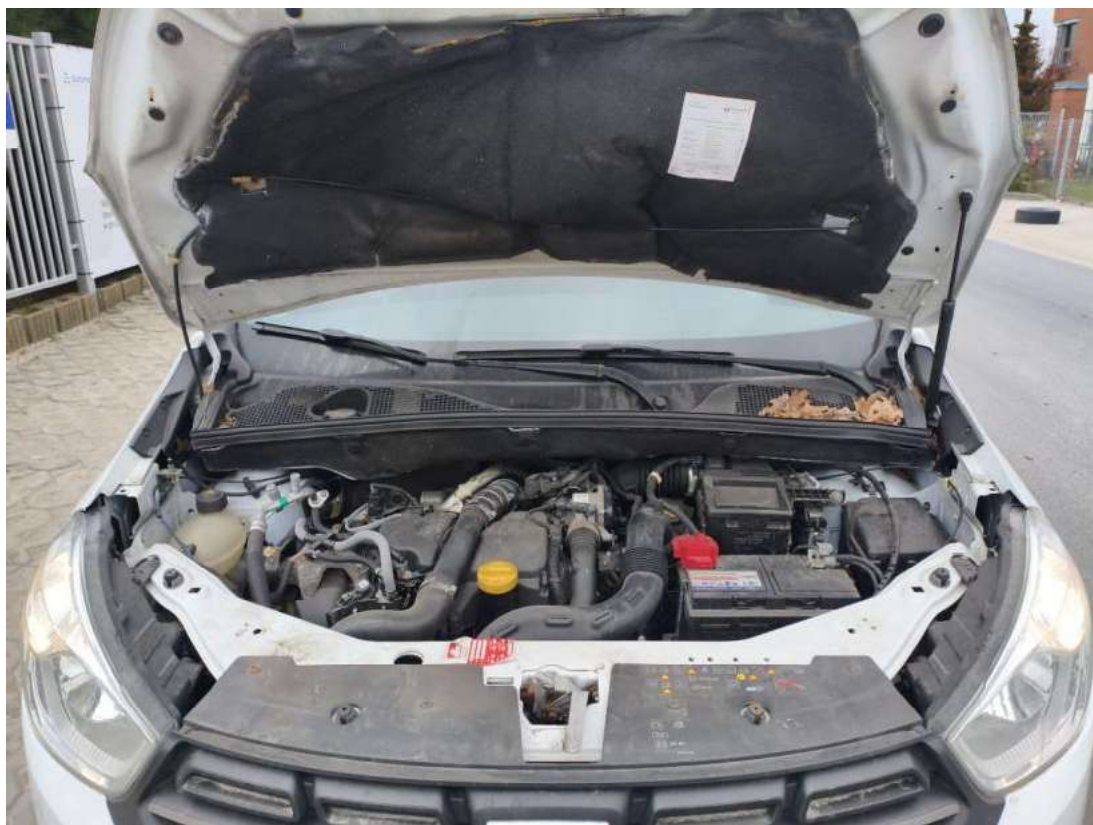
Kierownica (na wprost)



**Fot. 22**

Kierownica z lewej strony

DOKUMENTACJA FOTOGRAFICZNA



**Fot. 23**  
Komora silnika



**Fot. 24**  
Bagażnik

DOKUMENTACJA FOTOGRAFICZNA



**Fot. 25**  
Koło zapasowe



**Fot. 26**  
Spód pojazdu przód

DOKUMENTACJA FOTOGRAFICZNA

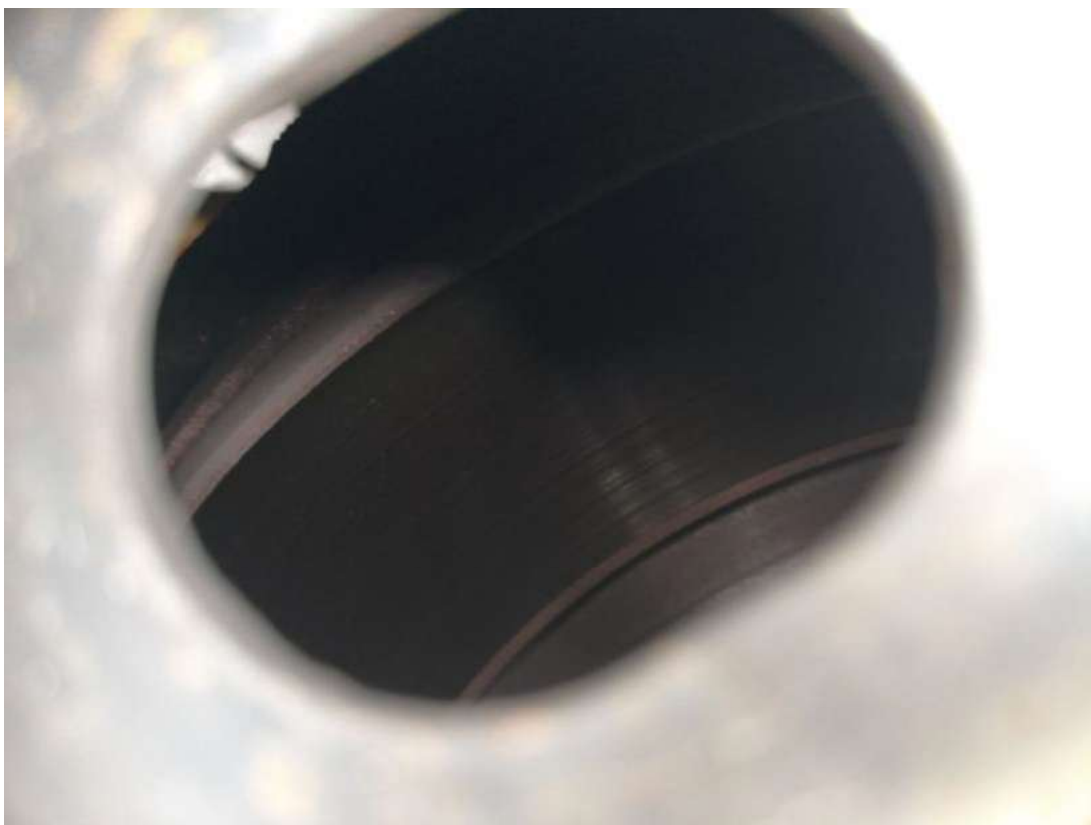


**Fot. 27**  
Spód pojazdu tył



**Fot. 28**  
Tarcza hamulcowa przednia lewa

DOKUMENTACJA FOTOGRAFICZNA



**Fot. 29**

Tarcza hamulcowa przednia prawa



**Fot. 30**

Tarcza hamulcowa tylna prawa



DOKUMENTACJA FOTOGRAFICZNA



**Fot. 33**  
Dow. Rej. Str.2 i klucze



**Fot. 34**  
Pokrywa komory silnika - zdjęcie poglądowe 1

DOKUMENTACJA FOTOGRAFICZNA



**Fot. 35**  
Pokrywa komory silnika - zdjęcie poglądowe 2



**Fot. 36**  
Pokrywa komory silnika - Rysa/odprysk 1

DOKUMENTACJA FOTOGRAFICZNA



**Fot. 37**

Pokrywa komory silnika - Rysa/odprysk 2



**Fot. 38**

Pokrywa komory silnika - Pęknięcie/rozerwanie 1

DOKUMENTACJA FOTOGRAFICZNA



**Fot. 39**

Zderzak - zdjęcie poglądowe 1



**Fot. 40**

Zderzak - zdjęcie poglądowe 2

DOKUMENTACJA FOTOGRAFICZNA



**Fot. 41**  
Zderzak - Rysa/odprysk 1



**Fot. 42**  
Zderzak - Rysa/odprysk 2

DOKUMENTACJA FOTOGRAFICZNA



**Fot. 43**  
Zderzak - Inne 1



**Fot. 44**  
Zderzak - Inne 2

DOKUMENTACJA FOTOGRAFICZNA



**Fot. 45**  
Kołpak przedni P - Pęknięcie/rozerwanie 1



**Fot. 46**  
Kołpak tylny P - Rysa/odprysk 1

DOKUMENTACJA FOTOGRAFICZNA



**Fot. 47**  
Pokrywy bagażnika - zdjęcie poglądowe 1



**Fot. 48**  
Pokrywy bagażnika - zdjęcie poglądowe 2

DOKUMENTACJA FOTOGRAFICZNA



**Fot. 49**

Pokrywy bagażnika - Rysa/odprysk 1



**Fot. 50**

Zamek pokrywy tył - zdjęcie pogładowe 1

DOKUMENTACJA FOTOGRAFICZNA



**Fot. 51**

Zamek pokrywy tył - zdjęcie poglądowe 2



**Fot. 52**

Zamek pokrywy tył - Inne 1

DOKUMENTACJA FOTOGRAFICZNA



**Fot. 53**  
Zamek pokrywy tył() - Inne 3



**Fot. 54**  
Zderzak tylny - zdjęcie poglądowe 1

DOKUMENTACJA FOTOGRAFICZNA



**Fot. 55**

Zderzak tylny - zdjęcie poglądowe 2



**Fot. 56**

Zderzak tylny - Rysa/odprysk 1

DOKUMENTACJA FOTOGRAFICZNA



**Fot. 57**  
Zderzak tylny - Rysa/odprysk 2



**Fot. 58**  
Zderzak tylny() - Rysa/odprysk 3

DOKUMENTACJA FOTOGRAFICZNA



**Fot. 59**

Uszczelka drzwi przednich L - Pęknięcie/rozerwanie 1