

Nr zlecenia DEKRA: PKOM(DZS)/GDA/32275/26/04/14  
 Nr zlecenia/szkody:  
 Data zlecenia: 14-04-2026

**DEKRA Polska - Centrala**  
 02-673 Warszawa, ul. Konstruktorska 12A

**Zleceniodawca:**  
 WS PKO Masterlease  
 PKO Masterlease-DZS  
 Polanki 4, Gdańsk

**Rzeczoznawcy:**  
**inż. Kamil Zaręba (WSP)**  
 DEKRA Polska - współpraca O/Poznań  
**mgr inż. Paweł Barszcz (WSP)**  
 DEKRA Polska - współpraca O/Tarnobrzeg

## Ocena stanu technicznego pojazdu

Eurotax-Kod EC	Marka, model, typ pojazdu				Rodzaj nadwozia
	<b>SKODA, Fabia, Ambition</b>				hatchback
Rodzaj silnika	Pojemność [ccm]	Moc [KM/kW]	Skrzynia biegów	Stan licznika [km] (odczytany)	Ilość drzwi/miejsc
z zapłonem iskrowym	999	95/70	manualna	117 091	5/5
Nr rej. pojazdu	Nr nadwozia (VIN)		Data 1-rej./rok prod.	Następne bad. tech.	Lakier
WD6119S	TMBEP6NJ6KZ082823		05-02-2019/2019	16-01-2027	srebrny/2-warstwowy metalizowany

**Data oględzin:** 27-04-2026

**Miejsce oględzin:**

Master1, Komorniki/Poznań (CFM)  
 MASTER1 POZNAŃ/KOMORNIKI, PLATYNOWA  
 8, 62-052 KOMORNIKI  
 62-052 Komorniki

### Ogumienie

Oś	Koło	Producent, typ	Rozmiar	Profil zmierzony
przednia	prawe	SAVA, ESKIMO S3+	185/65 15 88T	5,2 mm
	lewe	SAVA, ESKIMO S3+	185/65 15 88T	6,2 mm
tylna	prawe	SAVA, ESKIMO S3+	185/65 15 88T	6,7 mm
	lewe	SAVA, ESKIMO S3+	185/65 15 88T	5,8 mm

### Kompletność dokumentów poj./wyposażenia/akcesoriów/inne

[Dokumenty rej.] - POLISA UBEZP. (Nie.), Kluczyki (TAK - 1), Tablice rejestracyjne (TAK - 2), Dowód rejestracyjny (TAK), Karta pojazdu (NIE), [STAN POJ.] - Stan zbiornika paliwa (51% - 75%), [DOKUMENTY POJ.] - Drugi klucz (NIE), [DOKUMENTY POJ.] - Karta paliwowa (NIE), [AKCESORIA POJ. (obowiązkowe)] - Apteczka pierw. pomocy (NIE), Gaśnica (TAK), Trójkąt ostrzegawczy (TAK), [AKCESORIA POJ.] - Koło zapasowe lub zestaw naprawczy (TAK), Klucz zabezpieczający do kół (Nie dotyczy), Drugi kpl. kół (Nie.), Podnośnik (TAK), Kpl. narzędzi (TAK), Krata oddzielająca przestrzeń pasaż. (Nie dotyczy), Zapalniczka (NIE), Radio/Radio-CD (Tak. Markę oraz model podano poniżej: - .), Zgodnie z ustaleniami ze Zleceniodawcą, od 2.11.2011, w kalkulacji kosztów napraw przyjęto stawki 130 zł/130 zł (netto) oraz nie uwzględniono metody SPOT tylko zastosowano lakierowanie całego elementu: (TAK)

### Grubość powłoki lakierowej

W zakresie do 150 µm

Poz.	Nazwa części	Przedział grubości powłoki lakierowej [µm]
1	Pokrywa komory silnika	do 150
2	Błotnik przedni lewy	do 150
3	Błotnik przedni prawy	do 150
4	Słupek przedni lewy	do 150

5	Słupek przedni prawy	do 150
6	Słupek środkowy lewy	do 150
7	Słupek środkowy prawy	do 150
8	Próg lewy	do 150
9	Próg prawy	do 150
10	Dach	do 150
11	Drzwi przednie lewe	do 150
12	Drzwi przednie prawe	do 150
13	Drzwi tylne prawe	do 150
14	Błotnik tylny prawy/ściana boczna prawa	do 150
15	Pokrywa bagażnika	do 150

### W zakresie do 200 µm

Poz.	Nazwa części	Przedział grubości powłoki lakierowej [µm]
1	Drzwi tylne lewe	150 - 200
2	Błotnik tylny lewy/ściana boczna lewa	150 - 200

### Opis stwierdzonych uszkodzeń

#### Do naprawy

Poz.	Nazwa części	Nr katalogowy	Opis uszkodzenia	Czas [rbg]
1	Pokrywa		odpryski lakieru	
2	Szyba PRZ		inne	

#### Inne

Poz.	Nazwa części	Nr katalogowy	Opis uszkodzeń	Czas [rbg]
1	Usunięcie naklejki			
2	Kluczyk do pojazdu			

#### Do lakierowania

Poz.	Nazwa części	Rodzaj lakierowania	Opis uszkodzenia	NS [%]
1	PRZYGOTOWANIE DO LAKIEROWANIA			

#### Uszkodzenia niekalkulowane

Poz.	Nazwa części	Nr katalogowy	Opis uszkodzenia	Czas [rbg]
1	Kierownica		inne	
2	Ostona / wykładzina bocz. przestr. bag. L		zarysowanie	
3	Ostona / wykładzina bocz. przestr. bag. P		zarysowanie	
4	Wykładzina pokrywy T		zarysowanie	
5	Zderzak TYŁ		odpryski lakieru	

### Uwagi końcowe

DEKRA Polska nie bierze odpowiedzialności za wykorzystanie niniejszej oceny technicznej jako źródła informacji o pojeździe przy jego zakupie.

DOKUMENTACJA FOTOGRAFICZNA



**Fot. 1**  
Przekątna przednia lewa



**Fot. 2**  
Przód

DOKUMENTACJA FOTOGRAFICZNA



**Fot. 3**  
Przekątna przednia prawa



**Fot. 4**  
Próg prawy (widok od przodu)

DOKUMENTACJA FOTOGRAFICZNA



**Fot. 5**  
Bok prawy z przodu



**Fot. 6**  
Bok prawy z tyłu

DOKUMENTACJA FOTOGRAFICZNA



**Fot. 7**  
Przekątna tylna prawa



**Fot. 8**  
Tył

DOKUMENTACJA FOTOGRAFICZNA



**Fot. 9**  
Przekątna tylna lewa



**Fot. 10**  
Bok lewy z tyłu

DOKUMENTACJA FOTOGRAFICZNA

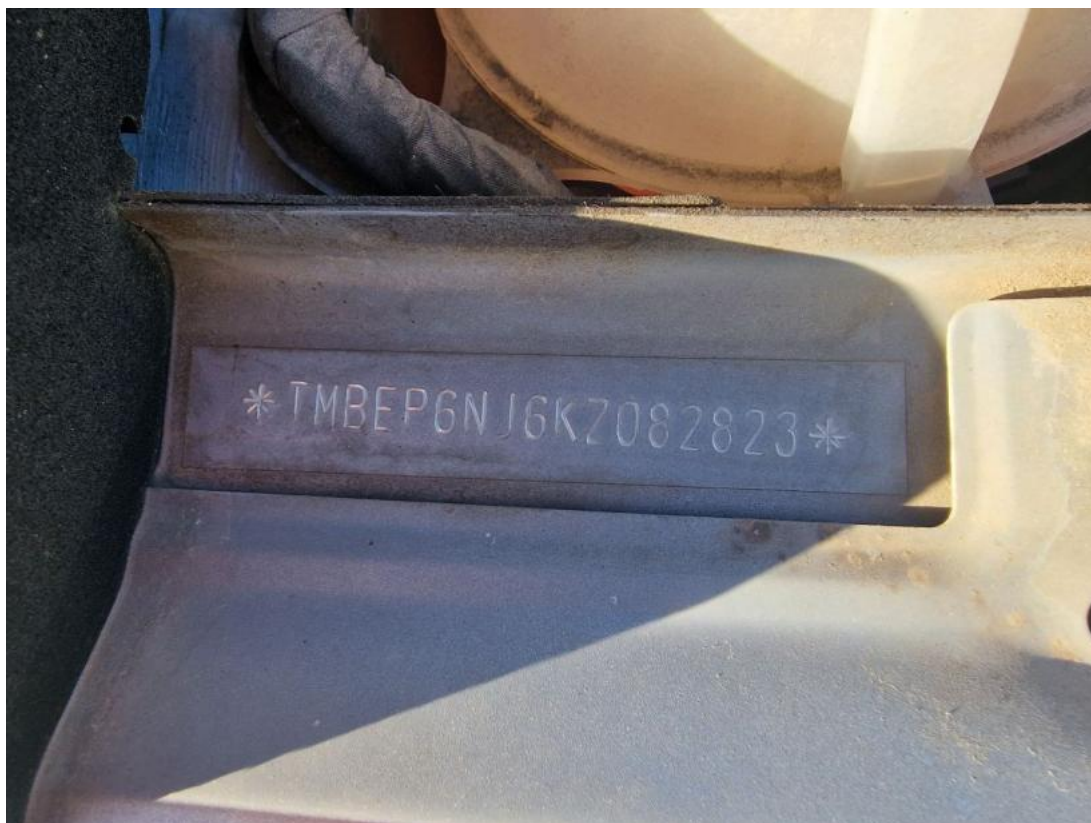


**Fot. 11**  
Bok lewy z przodu

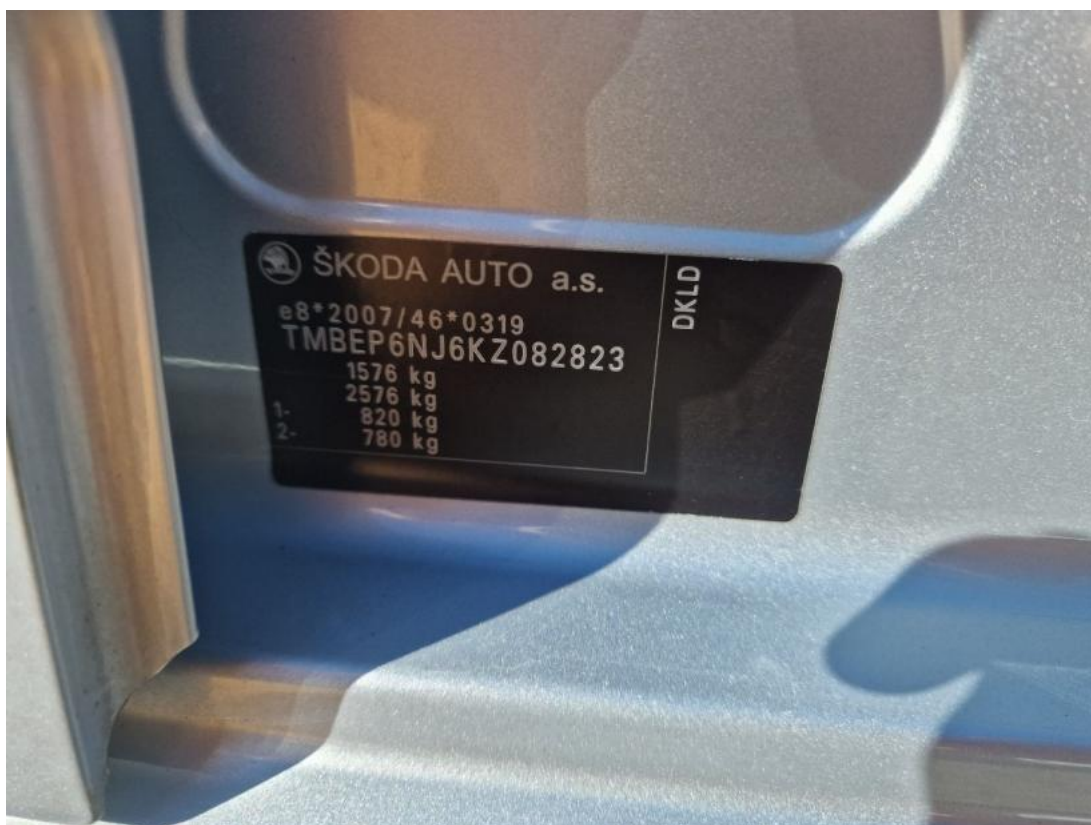


**Fot. 12**  
Próg lewy (widok od przodu)

DOKUMENTACJA FOTOGRAFICZNA



**Fot. 13**  
Numer identyfikacyjny



**Fot. 14**  
Tabliczka znamionowa

DOKUMENTACJA FOTOGRAFICZNA



**Fot. 15**

Zestaw wskaźników - przebieg



**Fot. 16**

Zestaw wskaźników - serwis

DOKUMENTACJA FOTOGRAFICZNA



**Fot. 17**

Widok przez otwarte drzwi przednie lewe



**Fot. 18**

Widok przez otwarte drzwi tylne lewe

DOKUMENTACJA FOTOGRAFICZNA



**Fot. 19**

Widok z tylnej kanapy na deskę rozd.



**Fot. 20**

Konsola środkowa

DOKUMENTACJA FOTOGRAFICZNA



**Fot. 21**  
Tunel środkowy



**Fot. 22**  
Kierownica (na wprost)

DOKUMENTACJA FOTOGRAFICZNA



**Fot. 23**  
Kierownica z lewej strony



**Fot. 24**  
Komora silnika

DOKUMENTACJA FOTOGRAFICZNA



**Fot. 25**  
Bagażnik



**Fot. 26**  
Koło zapasowe

DOKUMENTACJA FOTOGRAFICZNA



**Fot. 27**  
Spód pojazdu przód



**Fot. 28**  
Spód pojazdu tył

DOKUMENTACJA FOTOGRAFICZNA



**Fot. 29**  
Tarcza hamulcowa przednia lewa



**Fot. 30**  
Tarcza hamulcowa przednia prawa

DOKUMENTACJA FOTOGRAFICZNA



**Fot. 31**  
Tarcza hamulcowa tylna prawa



**Fot. 32**  
Tarcza hamulcowa tylna lewa

DOKUMENTACJA FOTOGRAFICZNA

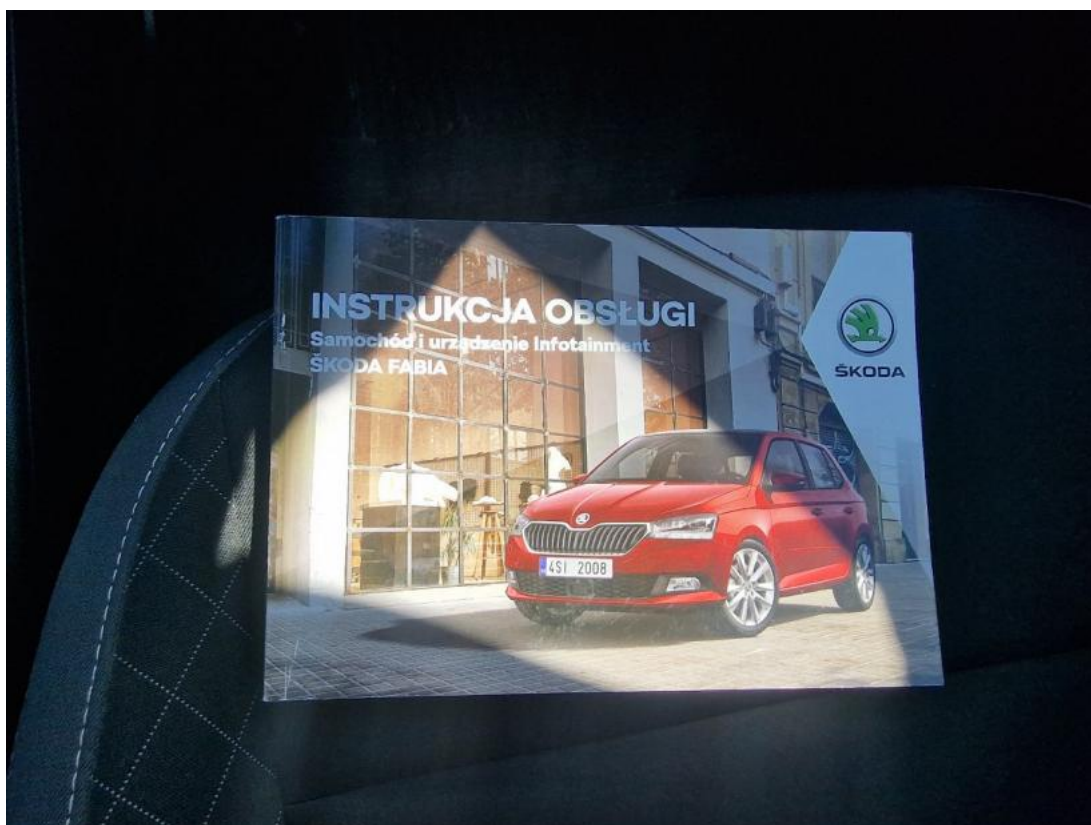


Fot. 33  
Dowód rej. Str. 1



Fot. 34  
Dowód rej. str. 2

DOKUMENTACJA FOTOGRAFICZNA



**Fot. 35**  
Instrukcje



**Fot. 36**  
Kluczyki

DOKUMENTACJA FOTOGRAFICZNA



**Fot. 37**

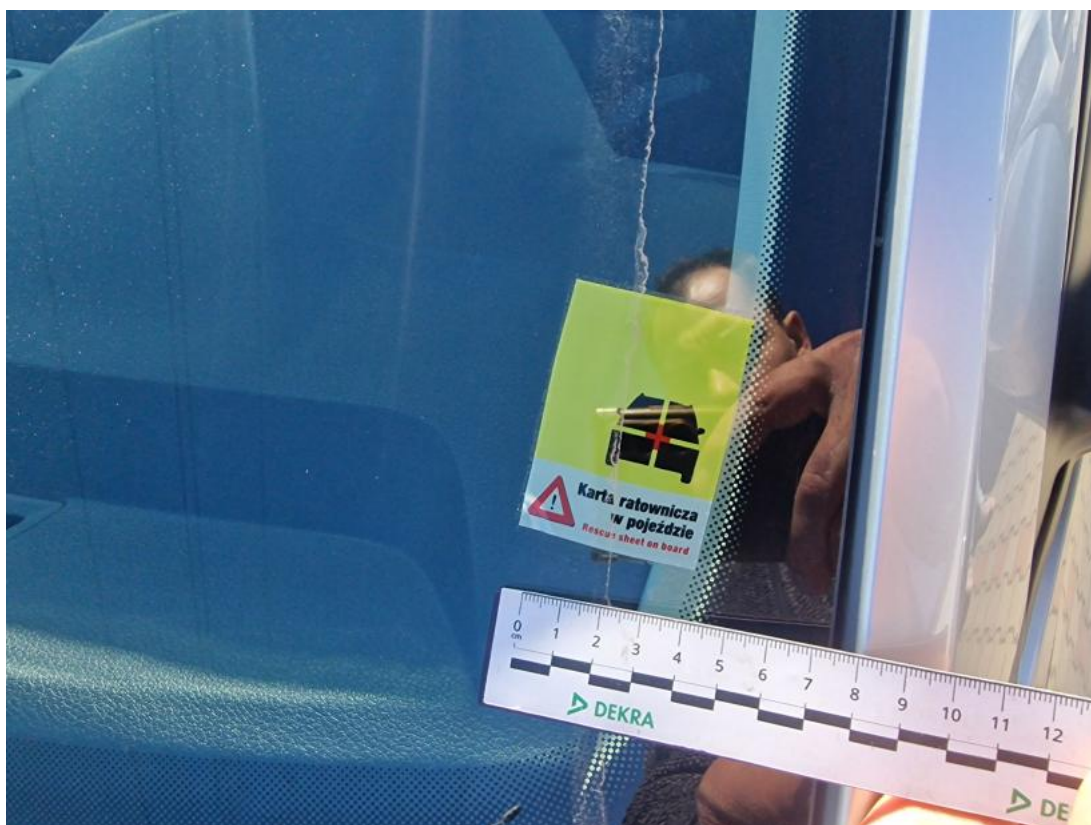
Pokrywa komory silnika - zdjęcie poglądowe 1



**Fot. 38**

Pokrywa komory silnika - Rysa/odprysk 1

DOKUMENTACJA FOTOGRAFICZNA



**Fot. 39**

Szyba czołowa - zdjęcie pogładowe 1



**Fot. 40**

Szyba czołowa - Inne 1

DOKUMENTACJA FOTOGRAFICZNA



**Fot. 41**

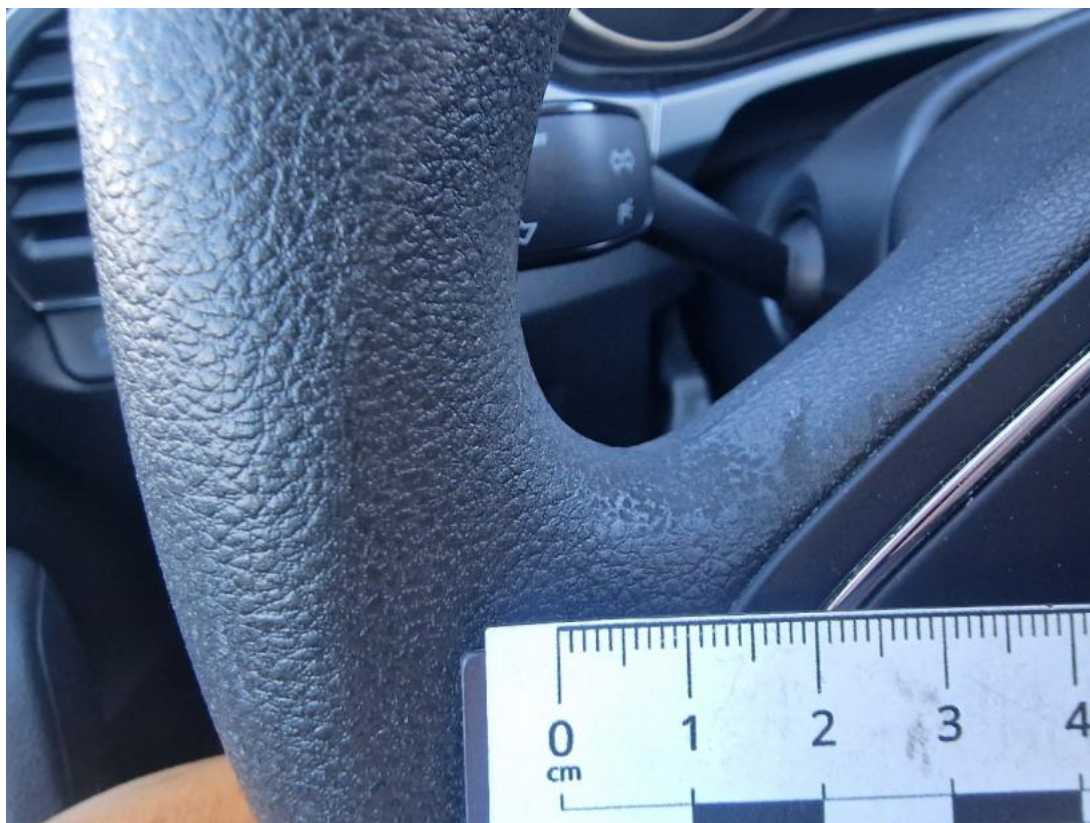
Zderzak tylny - zdjęcie poglądowe 1



**Fot. 42**

Zderzak tylny - Rysa/odprysk 1

DOKUMENTACJA FOTOGRAFICZNA



**Fot. 43**

Koło kierownicy - zdjęcie poglądowe 1



**Fot. 44**

Koło kierownicy - Rysa/odprysk 1

DOKUMENTACJA FOTOGRAFICZNA



**Fot. 45**  
Wykładzina pokrywy tylnej - zdjęcie poglądowe 1



**Fot. 46**  
Wykładzina pokrywy tylnej - Rysa/odprysk 1

DOKUMENTACJA FOTOGRAFICZNA



**Fot. 47**

Ściana lewa - zdjęcie poglądowe 1



**Fot. 48**

Ściana lewa - zdjęcie poglądowe 2

DOKUMENTACJA FOTOGRAFICZNA



**Fot. 49**

Ściana lewa - Rysa/odprysk 1



**Fot. 50**

Ściana prawa - zdjęcie pogładowe 1

DOKUMENTACJA FOTOGRAFICZNA



**Fot. 51**

Ściana prawa - zdjęcie poglądowe 2



**Fot. 52**

Ściana prawa - Rysa/odprysk 1