

Nr zlecenia DEKRA: PKOM(DZS)/GDA/21407/26/03/10  
 Nr zlecenia/szkody:  
 Data zlecenia: 10-03-2026

**DEKRA Polska - Centrala**  
 02-673 Warszawa, ul. Konstruktorska 12A

**Zleceniodawca:**  
 WS PKO Masterlease  
 PKO Masterlease-DZS  
 Polanki 4, Gdańsk

**Rzeczoznawca:**  
**mgr inż. Przemysław Ostap**  
 DEKRA Polska - O. Lublin

## Ocena stanu technicznego pojazdu

Eurotax-Kod EC	Marka, model, typ pojazdu				Rodzaj nadwozia
	<b>KIA, Ceed Sportswagon (CD)(2018-, S</b>				KOM
Rodzaj silnika	Pojemność [ccm]	Moc [KM/kW]	Skrzynia biegów	Stan licznika [km] (odczytany)	Ilość drzwi/miejsc
z zapłonem iskrowym	998	100/74	manualna	191 395	5/5
Nr rej. pojazdu	Nr nadwozia (VIN)	Data 1-rej./rok prod.	Następne bad. tech.	Lakier	
CT552AA	U5YH4812ANL120346	29-03-2022/2022	14-03-2027	biały/UNI	

**Data oględzin:** 07-04-2026

**Miejsce oględzin:**

Ludwika Spiessa  
 Spiessa 7  
 20-270 Lublin

### Ogumienie

Oś	Koło	Producent, typ	Rozmiar	Profil zmierzony
przednia	prawe	DĘBICA, FRIGO 2	195/65 15 91T	5,0 mm
	lewe	DĘBICA, FRIGO 2	195/65 15 91T	5,0 mm
tylna	prawe	DĘBICA, FRIGO 2	195/65 15 91T	5,5 mm
	lewe	DĘBICA, FRIGO 2	195/65 15 91T	6,0 mm

### Kompletność dokumentów poj./wyposażenia/akcesoriów/inne

[Dokumenty rej.] - POLISA UBEZP. (Nie.), Kluczyki (TAK - 2), Tablice rejestracyjne (TAK - 2), Dowód rejestracyjny (TAK), Karta pojazdu (NIE), [STAN POJ.] - Stan zbiornika paliwa (51% - 75%), [DOKUMENTY POJ.] - Drugi klucz (TAK), [DOKUMENTY POJ.] - Karta paliwowa (NIE), [AKCESORIA POJ. (obowiązkowe)] - Apteczka pierw. pomocy (TAK), Gaśnica (TAK), Trójkąt ostrzegawczy (TAK), [AKCESORIA POJ.] - Koło zapasowe lub zestaw naprawczy (TAK), Klucz zabezpieczający do kół (NIE), Drugi kpl. kół (Nie.), Podnośnik (TAK), Kpl. narzędzi (TAK), Krata oddzielająca przestrzeń pasaż. (Nie dotyczy), Zapalniczka (NIE), Radio/Radio-CD (Tak. Markę oraz model podano poniżej: - fabryczne), Zgodnie z ustaleniami ze Zleceniodawcą, od 2.11.2011, w kalkulacji kosztów napraw przyjęto stawki 130 zł/130 zł (netto) oraz nie uwzględniono metody SPOT tylko zastosowano lakierowanie całego elementu: (TAK)

### Grubość powłoki lakierowej

W zakresie do 150 µm

Poz.	Nazwa części	Przedział grubości powłoki lakierowej [µm]
1	Pokrywa komory silnika	do 150
2	Błotnik przedni lewy	do 150
3	Błotnik przedni prawy	do 150
4	Słupek przedni lewy	do 150
5	Słupek przedni prawy	do 150

6	Słupek środkowy lewy	do 150
7	Słupek środkowy prawy	do 150
8	Próg lewy	do 150
9	Próg prawy	do 150
10	Dach	do 150
11	Drzwi przednie lewe	do 150
12	Drzwi przednie prawe	do 150
13	Drzwi tylne lewe	do 150
14	Drzwi tylne prawe	do 150
15	Błotnik tylny lewy/ściana boczna lewa	do 150
16	Błotnik tylny prawy/ściana boczna prawa	do 150
17	Pokrywa bagażnika	do 150

### **Opis stwierdzonych uszkodzeń**

#### Do wymiany

Poz.	Nazwa części	Nr katalogowy	Opis uszkodzenia	NS [%]
1	Pokrywa		korozja, odpryski lakieru	

#### Do naprawy

Poz.	Nazwa części	Nr katalogowy	Opis uszkodzenia	Czas [rbg]
1	Podsufitka		zabrudzenie	

#### Inne

Poz.	Nazwa części	Nr katalogowy	Opis uszkodzeń	Czas [rbg]
1	PRZYGOTOWANIE DO LAKIEROWANIA			

#### Uszkodzenia niekalkulowane

Poz.	Nazwa części	Nr katalogowy	Opis uszkodzenia	Czas [rbg]
1	Ostona / wykładzina bocz. przestrz. bag. L		zarysowanie	
2	Ostona / wykładzina bocz. przestrz. bag. P		zarysowanie	
3	Wykładzina pokrywy T		zarysowanie	
4	Zderzak PRZ		odpryski lakieru, zarysowanie	

### **Uwagi końcowe**

DEKRA Polska nie bierze odpowiedzialności za wykorzystanie niniejszej oceny technicznej jako źródła informacji o pojeździe przy jego zakupie.

DOKUMENTACJA FOTOGRAFICZNA



**Fot. 1**  
Przekątna przednia lewa



**Fot. 2**  
Przód

DOKUMENTACJA FOTOGRAFICZNA



**Fot. 3**  
Przekątna przednia prawa



**Fot. 4**  
Próg prawy (widok od przodu)

DOKUMENTACJA FOTOGRAFICZNA



**Fot. 5**  
Bok prawy z przodu



**Fot. 6**  
Bok prawy z tyłu

DOKUMENTACJA FOTOGRAFICZNA



**Fot. 7**  
Przekątna tylna prawa



**Fot. 8**  
Tyt

DOKUMENTACJA FOTOGRAFICZNA



**Fot. 9**  
Przekątna tylna lewa



**Fot. 10**  
Bok lewy z tyłu

DOKUMENTACJA FOTOGRAFICZNA



**Fot. 11**  
Bok lewy z przodu



**Fot. 12**  
Próg lewy (widok od przodu)

DOKUMENTACJA FOTOGRAFICZNA



**Fot. 13**  
Numer identyfikacyjny



**Fot. 14**  
Tabliczka znamionowa

DOKUMENTACJA FOTOGRAFICZNA



**Fot. 15**

Zestaw wskaźników - przebieg



**Fot. 16**

Widok przez otwarte drzwi przednie lewe

DOKUMENTACJA FOTOGRAFICZNA



**Fot. 17**

Widok przez otwarte drzwi tylne lewe



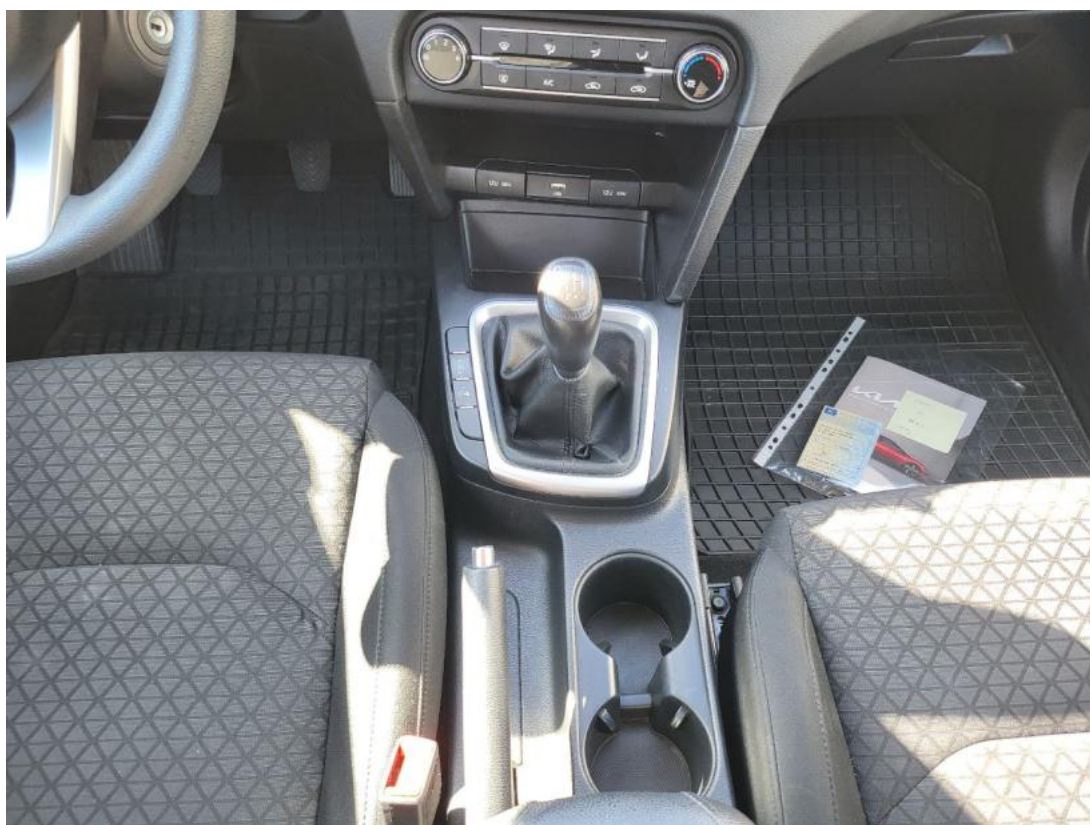
**Fot. 18**

Widok z tylnej kanapy na deskę rozd.

DOKUMENTACJA FOTOGRAFICZNA



**Fot. 19**  
Konsola środkowa



**Fot. 20**  
Tuneł środkowy

DOKUMENTACJA FOTOGRAFICZNA



**Fot. 21**

Kierownica (na wprost)



**Fot. 22**

Kierownica z lewej strony

DOKUMENTACJA FOTOGRAFICZNA



**Fot. 23**  
Komora silnika



**Fot. 24**  
Bagażnik

DOKUMENTACJA FOTOGRAFICZNA



**Fot. 25**  
Koło zapasowe



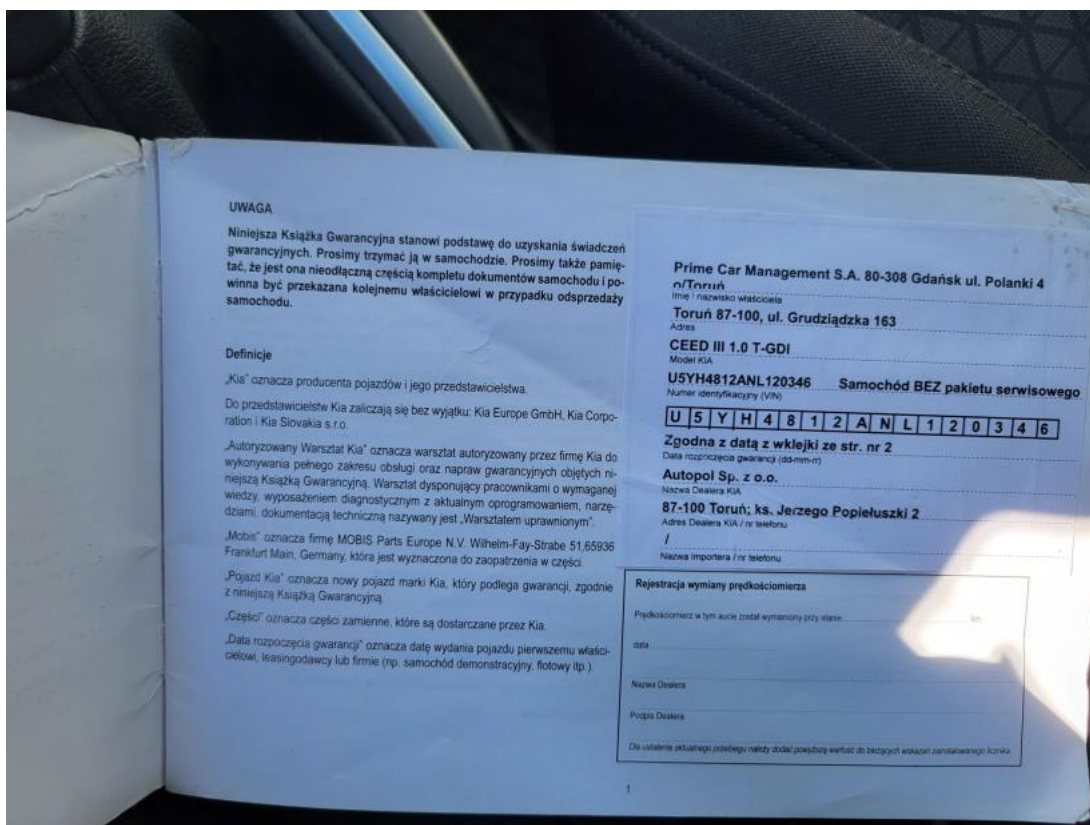
**Fot. 26**  
Spód pojazdu przód



DOKUMENTACJA FOTOGRAFICZNA



**Fot. 29**  
Dow. Rej. Str.2 i klucze



**Fot. 30**  
Książka serwisowa – dane

DOKUMENTACJA FOTOGRAFICZNA



**Fot. 31**  
Książka serwisowa – ostatni przegląd



**Fot. 32**  
Zdjęcie do protokołu

DOKUMENTACJA FOTOGRAFICZNA



**Fot. 33**

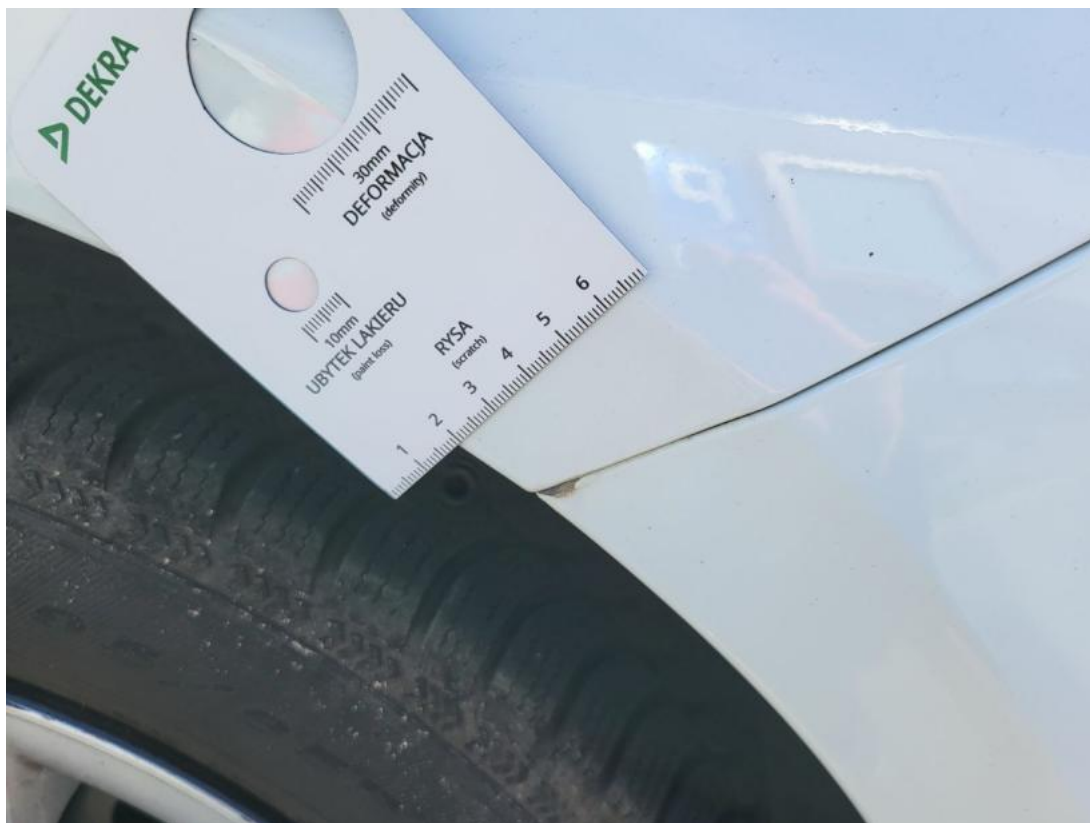
Pokrywa komory silnika - Rysa/odprysk 1



**Fot. 34**

Pokrywa komory silnika() - Rysa/odprysk 3

DOKUMENTACJA FOTOGRAFICZNA



**Fot. 35**  
Zderzak - Rysa/odprysk 1



**Fot. 36**  
Zderzak - Rysa/odprysk 2

DOKUMENTACJA FOTOGRAFICZNA



**Fot. 37**  
Zderzak() - Rysa/odprysk 3



**Fot. 38**  
Podsufitka - Rysa/odprysk 1

DOKUMENTACJA FOTOGRAFICZNA



**Fot. 39**  
Podsufitka - Inne 1



**Fot. 40**  
Wykładzina podłogi bagażnika - Rysa/odprysk 1

DOKUMENTACJA FOTOGRAFICZNA



**Fot. 41**  
Wykładzina podłogi bagażnika() - Rysa/odprysk 3



**Fot. 42**  
Wykładzina pokrywy tylnej - Rysa/odprysk 1

DOKUMENTACJA FOTOGRAFICZNA



**Fot. 43**  
Wykładzina pokrywy tylnej() - Rysa/odprysk 3