

Nr zlecenia: 108/23/04/2026/CarArena STANDARD

z dnia: 2026/05/07

Zleceniodawca:

CARARENA - Aukcje Samochodowe
ul. Budowlanych 7
62-081 Baranowo

Rzeczoznawca:

Maksymilian Horyd/zatw. Pion Weryfikacyjny eRzeczoznawcy



WYCENA WARTO CI

Zadanie: Ocena stanu technicznego i określenie wartości rynkowej pojazdu

DANE IDENTYFIKACYJNE POJAZDU

Dane: [O] V-2026

Rodzaj pojazdu:	Samochód osobowy	VIN:	WBA31FZ0X0FP57949
Marka:	BMW	Nr rejestracyjny:	PZ3T035
Model pojazdu:	320 Touring Diesel Mild Hybrid MR`22 E6d/e G21	Nr Info-Ekspert:	003-06460
Wersja:	xDrive M Sport Steptronic	Rok produkcji:	2023

Wskazanie drogomierza	73913 km
Data pierwszej rejestracji	2023/04/24
Data wa no ci badania technicznego	2028/03/31
Rodzaj nadwozia	kombi (uniwersalne) 5 drzwiowe
Dop. masa całk.	2295 kg
Jednostka nap dowia	z zapł. samoczynnym Mild Hyb. (olej nap.)
Pojemno / Moc silnika	1995 ccm / 140kW (190KM)
Doładowanie	Turbosp. z chłodn. powietrza
Liczba cylindrów / Układ cylindrów / Liczba zaworów	4 / rz dowy / 16
Rodzaj skrzyni biegów	automatyczna
Rodzaj nap du	4WD (4x4)
Kolor powłoki lakierowej, (rodzaj lakieru)	Niebieski 2-warstwowy z efektem metalicznym

WYPOSA ENIE STANDARDOWE

L.p.	Nazwa elementu wyposażenia	L.p.	Nazwa elementu wyposażenia
1	ABS - system zapobiegający blokowaniu kół	50	Pedały i podnó ek M
2	Asystent uwagi	51	Podłokietnik centralny przedni regulowany
3	Autoalarm	52	Podłokietnik siedze tylnych
4	BMW Live Cockpit Plus z systemem nawigacji	53	Podsufitka BMW Individual w kolorze antracytowym
5	ConnectedDrive Services	54	Poduszka powietrzna kierowcy
6	Czujnik deszczu	55	Poduszka powietrzna pasażera z możliwością odłączenia
7	Czujniki ciśnienia powietrza w oponach	56	Poduszki powietrzne boczne przednie

8	Dywaniki welurowe	57	Pokrywa baga nika otwierana/zamykana automatycznie
9	Emergency call	58	Przycisk Start/Stop
10	Fotele przednie sportowe	59	Rama i rozpórki z kolorz Pearl Chrome
11	Funkcja Follow-Me-Home	60	Reflektory LED
12	Gło niki 6 szt.	61	Relingi dachowe M Shadowline (wysoki połysk)
13	Gniazdo 12V w przednim schowku	62	Schówek na r kawiczki
14	Hamulec postojowy elektromechaniczny z funkcj Auto Hold	63	Siatka oddzielaj ca przestrze бага ow
15	Immobilizer	64	Sterowanie skrzyni biegów przy kierownicy
16	Kierownica wielofunkcyjna	65	System Active Guard Plus
17	Klakson dwutonowy	66	System dynamicznej kontroli trakcji DTC
18	Klamki w kolorze nadwozia, pod wietlane	67	System elektronicznej blokady mechanizmu ró nicowego
19	Klimatyzacja automatyczna 3 strefowa	68	System informacji o ograniczeniu pr dko ci z informacjami ozakazie wyprzedzania
20	Kluczyk pojazdu z oznaczeniem specyficznym dla M	69	System odzyskiwania energii w trakcie hamowania
21	Kolumna kierownicy regulowana	70	System przeładunkowy
22	Kontroler iDrive	71	System stabilizacji toru jazdy DSC
23	Ko cówki układu wydechowego podwójne	72	System sygnalizacji opuszczenia pasa ruchu (LDA)
24	Kurtyny powietrzne boczne	73	Szyby atermiczne
25	Lakier niemetalizowany Biel alpejska	74	wiatła tylne LED
26	Lampy tylne LED	75	wiatło powitalne
27	Listwy dachowe w kolorze nadwozia	76	Tapicerka poł czenie alkantary i sensatec w kolorze czarnymz kontrastowym przeszyciem
28	Listwy ozdobne aluminium Rhombicle	77	Tarcze kół aluminiowe 18" "Double Spoke 848 M Bicolor" z mieszanymi rozmiarami opon
29	Listwy progowe czarne z napisem "BMW"	78	Technologia SCR
30	Listwy progowe M z przodu	79	Teleservices
31	Logo M w zestawie wska ników	80	Tempomat z funkcj hamowania
32	Lusterko wewn trzne ciemniane automatycznie	81	Trójk t ostrzegawczy
33	Mocowania fotelika dzieci cego ISOFIX	82	Tuner radiowy cyfrowy DAB
34	Napis M na przednim panelu bocznym, lewym i prawym	83	Uchwyty na kubki z przodu
35	Nerka BMW czarna błyszcz ca, ramka pełowy chrom, wysoki połyska	84	Wspomaganie układu kierowniczego elektromechaniczne Servotronic
36	Obramowania Shadow Line BMW Individual	85	Wyko czenie wn trza listwy ozdobne srebrne, kwarc matowy
37	Obudowa lusterka w kolorze nadwozia	86	Wy wietlacz panoramiczny
38	Obudowy lusterek w kolorze nadwozia	87	Wy wietlanie punktu przesuni cia
39	Ochrona przed uderzeniem bocznym	88	Zabezpieczenie kół przed kradzie
40	Oslona wpuszczana na okno, matowa czarna	89	Zagłówki siedze tylnych składane
41	Oslony przeciwsłoneczne	90	Zamek centralny zdalnie sterowany
42	Ostrzeganie o osobach i kontrolach zbli ania z funkcj hamowania w mie cie	91	Zawieszenie sportowe M
43	O wietlenie baga nika	92	Zbiornik paliwa 59l
44	O wietlenie powitalne	93	Zestaw gło nomówi cy z interfejsem USB
45	O wietlenie tablicy rejestracyjnej LED	94	Zestaw naprawczy opon
46	O wietlenie wewn trzne	95	Zestaw narz dzi
47	Oznaczenie modelu	96	Zł cza USB w konsoli centralnej typu A i C
48	Pakiet aerodynamiczny typu "M"	97	Zł cza USB w podłokietniku typu A i C
49	Pakiet schowków dodatkowych		

L.p. Nazwa pakietu / elementu pakietu wyposa enia standardowego

- 1 Czujniki parkowania - przód/tył
Czujniki parkowania - przód
Czujniki parkowania - tył
- 2 Kierownica sportowa typu M pokryta skór
Kierownica sportowa typu M
Kierownica pokryta skór
- 3 Lusterka zewn trzne podgrzewane i regulowane elektrycznie
Lusterka zewn trzne regulowane elektrycznie
Lusterka zewn trzne podgrzewane elektrycznie

- 4 Pakiet Connected Professional
 - Serwis Real Time Traffic Information
 - Usługi Concierge Services
 - Usługi Connected Drive
 - Przygotowanie do Apple CarPlay
 - Usługi zdalne
 - System In-Car Experiences
- 5 Pakiet dodatkowych funkcji lusterek
 - Lusterka zewn trzne składane elektrycznie
 - Lusterko wewn trzne ciemniane automatycznie
 - Lusterko zewn trzne pasa era z funkcj parkingow
 - Lusterko zewn trzne kierowcy ciemniane automatycznie
- 6 Szyby przednie i tylne regulowane elektrycznie
 - Szyby przednie regulowane elektrycznie
 - Szyby tylne regulowane elektrycznie

WYPOSA ENIE DODATKOWE

L.p. Nazwa elementu wyposażenia

- 1 Fotele przednie podgrzewane
 - Fotel kierowcy podgrzewany
 - Fotel pasa era podgrzewany
- 2 Głośniki HiFi zestaw (dopłata)
 - Głośniki 10 szt.
 - Wzmacniacz audio 205W
- 3 Kierownica podgrzewana
- 4 Oświetlenie Ambiente
- 5 Pakiet Innowacyjny (dopłata)
 - System nawigacji satelitarnej
 - Asystent parkowania
 - System Speed Limit Info
 - Wyświetlacz Head-Up
 - System ostrzegania przed kolizj z tyłu
 - System ostrzegania o ruchu poprzecznym z tyłu pojazdu
 - Asystent martwego pola lusterek
 - Złotce USB w podłokietniku
 - System ostrzegania przed kolizj z pojazdem poprzedzającym i pieszymi z funkcj hamowania miejskiego
 - System ostrzegający przed niezamierzonym zmianą pasa ruchu z aktywnymi interwencjami ukł.
 - kier. przy prędkości powyżej 70
 - Reflektory LED adaptacyjne
 - Złotce USB w konsoli centralnej
 - Profil kierowcy
 - Łączność 4G LTE
 - System operacyjny BMW 8.0
 - Zestaw wskaźników składający się z zakrzywionego wielofunkcyjnego wyświetlacza 12,3" i 14,9" wyświetlacza dotykowego
 - Usługi Connected Command
 - Interfejs Bluetooth/Wifi
- 6 Tempomat aktywny z funkcją Stop & Go (dopłata)
 - Tempomat aktywny
 - System Stop & Go

OPIS ZAMONTOWANEGO W POJE DZIE OGUMIENIA

Koło	Marka, typ	Bieżnik [mm]
Przednie lewe:	GOODYEAR 225/45 R18 95H XL ULTRA GRIP PERFORMANCE GEN-1	6,0
Przednie prawe:	GOODYEAR 225/45 R18 95H XL ULTRA GRIP PERFORMANCE GEN-1	6,0
Tylne lewe:	GOODYEAR 225/45 R18 95H XL ULTRA GRIP PERFORMANCE GEN-1	6,0
Tylne prawe:	GOODYEAR 225/45 R18 95H XL ULTRA GRIP PERFORMANCE GEN-1	6,0

KOREKTY WARTO CI POJAZDU

KOREKTA ZA PIERWSZ REJESTRACJ	(-)
KOREKTA ZA WYPOSA ENIE	(+)

KOREKTA ZA PRZEBIEG	(+)
KOREKTY RÓ NE:	
Zadana szacunkowa korekta z tytułu wcześniejszych napraw	(-)
Stan utrzymania i dbałość o pojazd	(-)
Regionalna sytuacja rynkowa	(-)
KOREKTY RÓ NE RAZEM	(-)
KOREKTA ZA OGUMIENIE	(+)

UWAGI RZECZOZNAWCY DOTYCZĄCE WYCENY

Dokonano sprawdzenia historii pojazdu w bazie CEPiK.

Oględziny wykonał: Janusz Chomicz

Wycena wykonana: Maksymilian Horyd

Korekta „Regionalna sytuacja rynkowa” została zadana ze względu na zauważalne różnice między cenami lokalnymi a średnimi wartościami na rynku krajowym. Odzwierciedla aktualne warunki sprzedaży w regionie oraz lokalną atrakcyjność danego typu pojazdu.

Do pojazdu załączono dodatkowy komplet kół (4szt.)

OPIS STANU TECHNICZNEGO ZESPOŁÓW POJAZDU



NADWOZIE - Szkielet i poszycia zewnętrzne

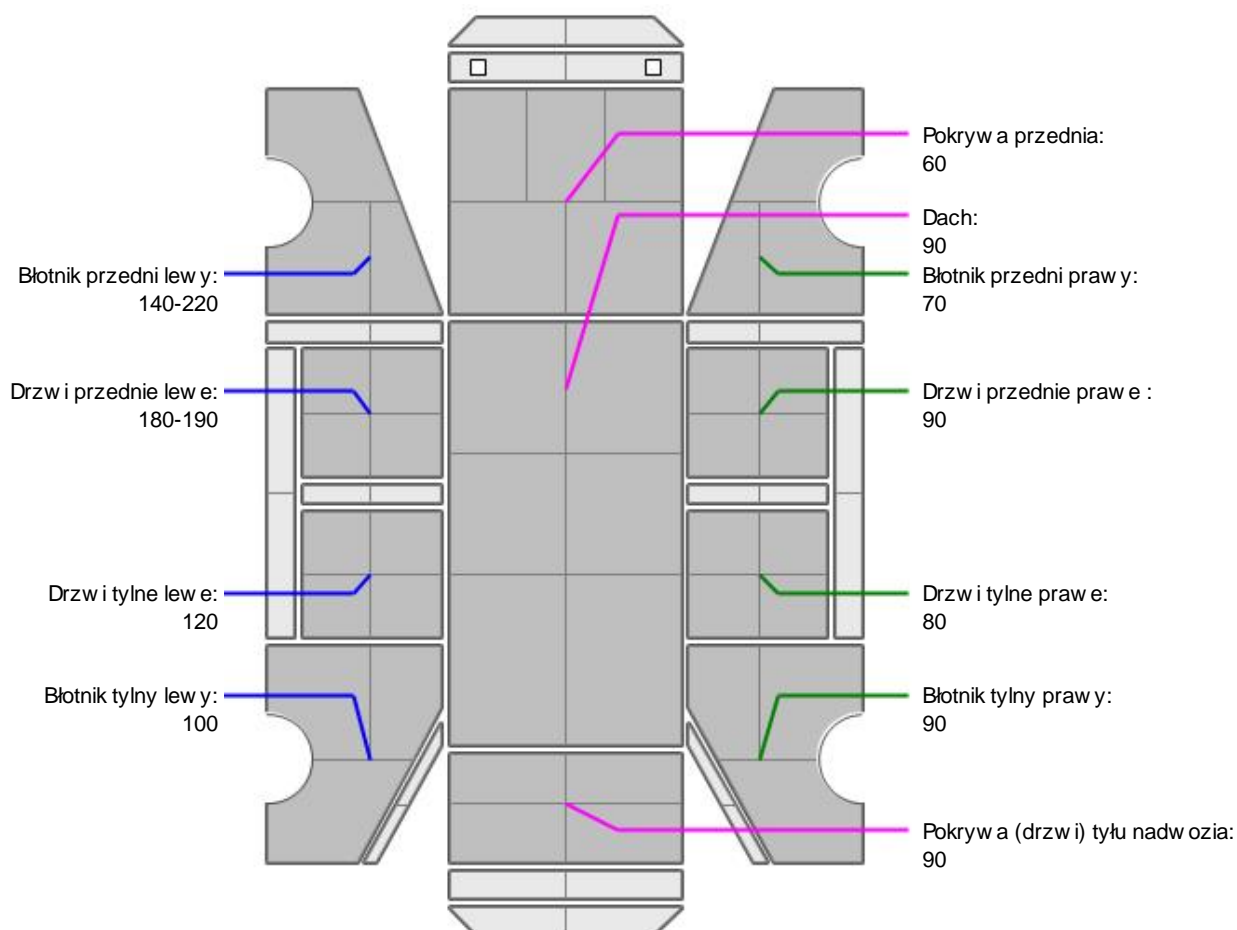
L.p.	Nazwa elementu	L / P	Rodzaj uszkodzenia	Opis	Fot. nr
1	Błotnik przedni	P	Odpryski powłoki lakierowej		
2	Pokrywa przednia		Odpryski powłoki lakierowej		
3	Drzwi boczne przednie	P	Odpryski powłoki lakierowej		
4	Drzwi tyłu nadwozia		Wgniecionie		

Pojazd nosi typowe dla jego okresu eksploatacji uszkodzenia powłoki lakierowej (niewielkie zarysowania, odpryski itp.).

Szczegółowy stan pojazdu zobrazowany w dokumentacji zdjęciowej.



NADWOZIE – Opis powłoki lakierowej



L.p.	Nazwa elementu	L / P	Grubość powłoki [µm]	Opis
1	Pokrywa przednia		60	
2	Dach		90	
3	Błotnik przedni	L	140-220	
4	Drzwi przednie	L	180-190	
5	Drzwi tylne	L	120	
6	Błotnik tylny	L	100	
7	Błotnik przedni	P	70	
8	Drzwi przednie	P	90	
9	Drzwi tylne	P	80	
10	Błotnik tylny	P	90	
11	Pokrywa (drzwi) tyłu nadwozia		90	

Podane przedziały grubości powłoki lakierowej poszczególnych elementów dotyczą wyłącznie punktów pomiarowych, tj. trzech wybranych miejsc na danym elemencie nadwozia. Nie oznacza to, że w pozostałych obszarach danego elementu grubość powłoki jest jednakowa ani że nie może wykroczyć poza wskazane zakresy. Pomiary wykonano urządzeniem bezdźwiękowym w posiadaniu rzeczoznawcy. Pomiar wykonany innym przyrządem może się różnić.



NADWOZIE – Wyposażenie wewnętrzne

Wnętrze pojazdu nosi typowe dla jego okresu eksploatacji zabrudzenia oraz zużycie wszystkich elementów.



PODWOZIE – ZAWIESZENIE I KOŁA

L.p.	Nazwa elementu	L / P	Rodzaj uszkodzenia	Opis	Fot. nr
1	Tarcza koła przedniego ze stopu lekkiego	P	Zadrapania kraw dzi bocznej		
2	Tarcza koła tylnego ze stopu lekkiego	P	Zadrapania kraw dzi bocznej		

JAZDA KONTROLNA

- | | | |
|---|--------------------------------|----------|
| 1 | Gło no pracy silnika | BEZ UWAG |
| 2 | Praca układu kierowniczego | BEZ UWAG |
| 3 | Gło no (stuki) zawieszenia | BEZ UWAG |
| 4 | Skuteczno hamulca zasadniczego | BEZ UWAG |
| 5 | Skuteczno hamulca pomocniczego | BEZ UWAG |

Próba ruchowa przeprowadzona na niewielkim dystansie, na zimnym silniku, w warunkach parkingowych, z pr dko ci do 15 km/h.

POZOSTAŁE INFORMACJE

1 Pochodzenie pojazdu

Krajowy

2 Badanie poprawno ci numerów identyfikacyjnych

Numer VIN wybity na karoserii oraz numer VIN tabliczki znamionowej zgodny z CEPiK.

3 Weryfikacja prawdziwo ci danych obiektu

Numer VIN wybity na karoserii oraz numer VIN tabliczki znamionowej zgodny z dowodem rejestracyjnym.

4 Weryfikacja odczytanego stanu drogomierza

Odczytany z drogomierza

Zastrze enia ograniczaj ce opini .

ü Zawarte w niniejszej Wycenie/Raporcie informacje (w tym dotycz ce wyposa enia) słu jedynie ogólnym celom informacyjnym. Wycena/Raport nie mo e by zatem traktowana jako oferta w rozumieniu przepisów Kodeksu Cywilnego oraz opisu towaru ani zapewnienia w rozumieniu art. 4 Ustawy z dnia 27 lipca 2002 roku o szczególnych warunkach sprzeda y konsumenckiej.

ü Wycena/Raport została sporz dzona w celu ustalenia istnienia albo nieistnienia uszkodze nieakceptowalnych po zako czeniu umowy korzystania z samochodu lub innych okoliczno ci uzgodnionych w zleceniu. Wycena/Raport nie obejmuje typowych uszkodze wynikaj cych z eksploatacji samochodu oraz jego standardowego zu ycia.

ü Je li chcesz traktowa ten dokument jako ródło wiedzy o samochodzie przy jego zakupie, czynisz to na własną odpowiedzialno . eRzecznawcy sp.j. nie ponosi odpowiedzialno ci za takie u ycie tej Wyceny/Raporu

ü Niniejsza wycena słu y wyłącznie do oszacowania warto ci rynkowej przedmiotu wyceny i nie mo e by wykorzystywana do adnego innego celu, ni wymieniony powy ej. W szczególno ci wycena nie mo e stanowi podstawy do oceny cech i stanu wycenianego obiektu przy jego zakupie.

ü Rzecznawca nie bierze na siebie odpowiedzialno ci za wady ukryte (prawne i fizyczne) oraz ewentualne skutki wynikaj ce z dalszego u ytkowania przedmiotu wyceny, a tak e za skutki wykorzystania samej wyceny.

ü Powy sza wycena nie jest ekspertyz stanu technicznego przedmiotu wyceny i za tak nie mo e by uznawana, w szczególno ci nie mo e by traktowana jako gwarancja sprzeda y przedmiotu wyceny za oszacowan warto .

ü Wycen przeprowadzono w oparciu o dostarczon dokumentacj oraz badanie organoleptyczne wycenianego obiektu. Nie prowadzono bada diagnostycznych oraz weryfikacji warsztatowej przedmiotu wyceny.

- ü Nie stwierdzono dodatkowych niesprawności i/lub uszkodzeń i/lub braków w zakresie możliwości wyceny do ustalenia w warunkach oglądania tj. bez dostępu do spodu pojazdu, specjalistycznego sprzętu diagnostycznego, jazdy próbnej wykonanej w warunkach drogowych z obciążeniem.
- ü Rzeczoznawca podczas oglądania poza warsztatem nie jest w stanie stwierdzić wypadkowej przeszłości pojazdu. W przypadku podwyższonych wartości pomiarów powłoki lakierowej, konieczna jest ekspertyza w warunkach warsztatowych.
- ü Rok produkcji pojazdu - nie weryfikowano. Przyjeto w oparciu o dane przekazane przez Zleceniodawcę.
- ü Niniejsza wycena nie może być publikowana w całości w jakimkolwiek dokumencie bez zgody wykonawców i bez uzgodnienia z nimi formy i treści takiej publikacji. Zakaz publikacji nie dotyczy posługiwania się wycenami w umowach cywilno-prawnych zawieranych przez zleceniodawcę i dotyczących przedmiotu.
- ü Przed odbiorem pojazdu, kupujący zobowiązany jest do konfrontacji rzeczywistego stanu z informacjami zawartymi w wycenie. Odbiór przedmiotu jest równoznaczny ze zrzeczeniem się wszelkich roszczeń, co do stanu technicznego.
- ü Nie badano poprawności i/lub budowy numerów identyfikacyjnych/seryjnych obiektu oraz nie weryfikowano prawdziwości danych obiektu.
- ü Niniejsza wycena nie może być traktowana jako gwarancja sprzedaży przedmiotu wyceny za oszacowaną wartość.
- ü W przypadku ujawnienia dodatkowych informacji dotyczących przedmiotowego pojazdu, niedostępnych w czasie wykonywania niniejszej opinii, zaprezentowane stanowisko może ulec zmianie.
- ü W opinii załono, że nie wykryto żadnych faktów, które mogłyby istotnie wpływać na wartość wycenionego pojazdu, jeżeli w opisie pojazdu nie widnieją inaczej.
- ü Rzeczoznawca nie ponosi odpowiedzialności za ewentualne błędy wynikające z przedstawionych informacji otrzymanych od użytkownika/sprzedawcy/zamawiającego wycenę, jeżeli brak podstaw do kwestionowania ich zgodnie ze stanem rzeczywistym lub te ustalenie stanu rzeczywistego przez rzeczoznawcę było niemożliwe lub znacznie utrudnione.
- ü Wyposażenie standardowe wg. Info - Ekspert. Rzeczoznawca nie ponosi odpowiedzialności za ewentualne błędy programu. Lista wyposażenia w wycenie ma charakter poglądowy i nie potwierdza kompletności. Aby ustalić specyfikacje fabryczne wyposażenia należy zwrócić się do dealera.
- ü W warunkach, w jakich przeprowadzono oglądanie rzeczoznawca nie miał możliwości zweryfikowania poprawności działania całego wyposażenia.
- ü Opis stanu technicznego pojazdu jest ważny na dzień oglądania. Rzeczoznawca nie bierze odpowiedzialności za zmiany stanu pojazdu wynikające z dalszej eksploatacji lub postoju (np. uszkodzenie akumulatora, powiększenie lub powstanie ognisk korozji, uszkodzenie układu hamulcowego, itp.) – zaleca się sprawdzenie daty wyceny.
- ü Jeżeli elementy jednostki napędowej, układu przeniesienia napędu itp., są rozmontowane, rzeczoznawca nie weryfikuje kompletności poszczególnych układów. Może wystąpić braków w kompletacji (np. ze względu na wykorzystanie unieruchomionego pojazdu jako „dawcy części”).
- ü Nie weryfikowano odczytanego stanu drogomierza z zapisami w urządzeniach elektronicznych pojazdu. Rzeczoznawca nie dokonuje oceny autentyczności przebiegu – oferent, powinien samodzielnie zweryfikować wskazania, np. za pośrednictwem dostępnych stron takich jak historia pojazdu.gov.pl
- ü W przypadku pojazdów z niesprawnym akumulatorem lub bez niego - podłączenie sprawnego akumulatora nie gwarantuje sprawności technicznej pojazdu. W związku z tym przyjmuje się, że stan techniczny pojazdu jest nieznanym, istnieje ryzyko ujawnienia wad ukrytych i dodatkowych uszkodzeń.
- ü Nie weryfikowano gwarancji, statusu pakietów serwisowych i kompletności w zakresie sprzętu dodatkowego, z którym przedmiot był zamówiony.

Dokument wystawiony elektronicznie, ważny bez podpisu

DOKUMENTACJA FOTOGRAFICZNA



Fot. nr 1



Fot. nr 2



Fot. nr 3



Fot. nr 4



Fot. nr 5



Fot. nr 6



Fot. nr 7



Fot. nr 8



Fot. nr 9



Fot. nr 10



Fot. nr 11



Fot. nr 12



Fot. nr 13



Fot. nr 14



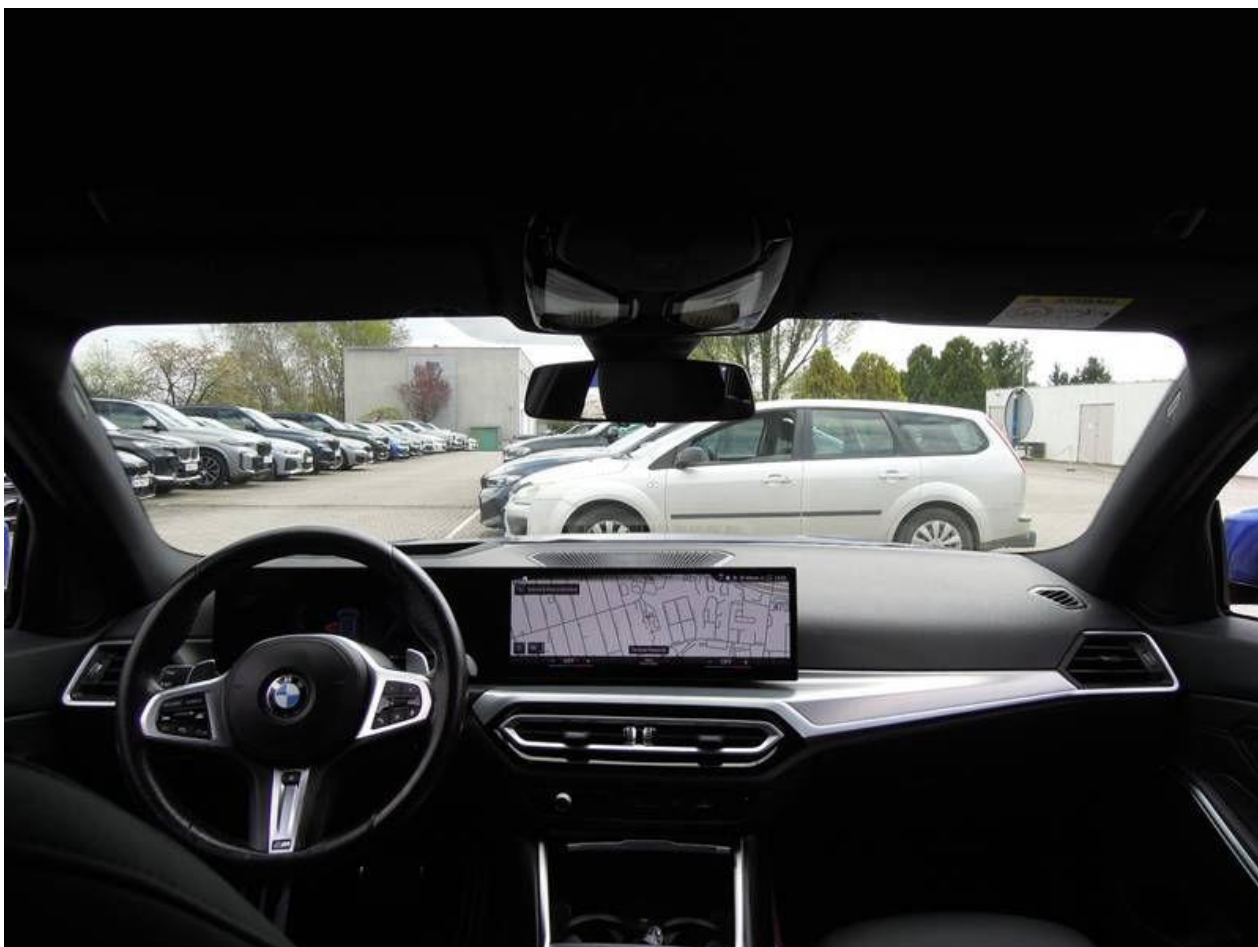
Fot. nr 15



Fot. nr 16



Fot. nr 17



Fot. nr 18



Fot. nr 19



Fot. nr 20



Fot. nr 21



Fot. nr 22



Fot. nr 23



Fot. nr 24



Fot. nr 25



Fot. nr 26



Fot. nr 27



Fot. nr 28



Fot. nr 29



Fot. nr 30



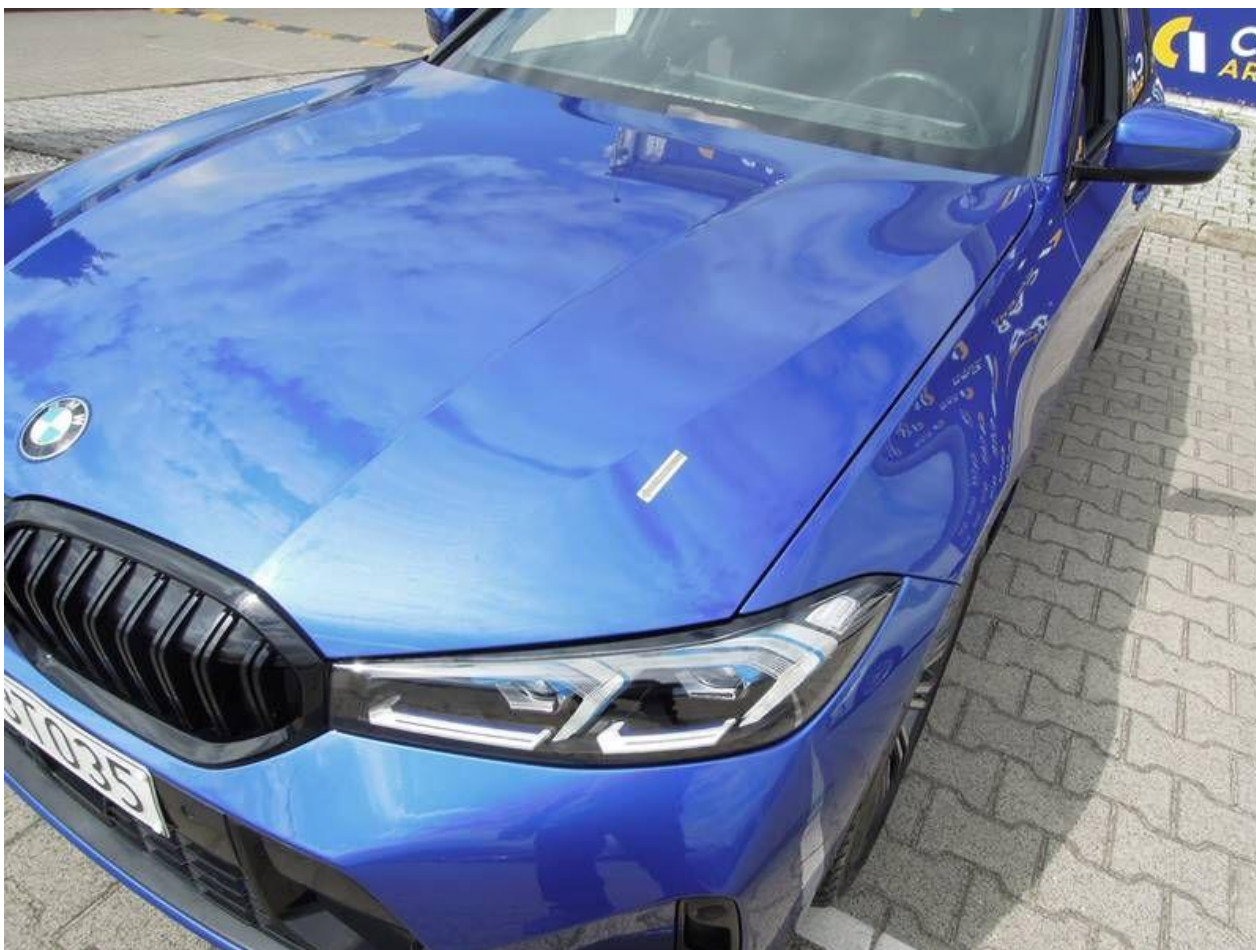
Fot. nr 31



Fot. nr 32



Fot. nr 33



Fot. nr 34



Fot. nr 35



Fot. nr 36



Fot. nr 37



Fot. nr 38



Fot. nr 39



Fot. nr 40



Fot. nr 41



Fot. nr 42



Fot. nr 43



Fot. nr 44



Fot. nr 45



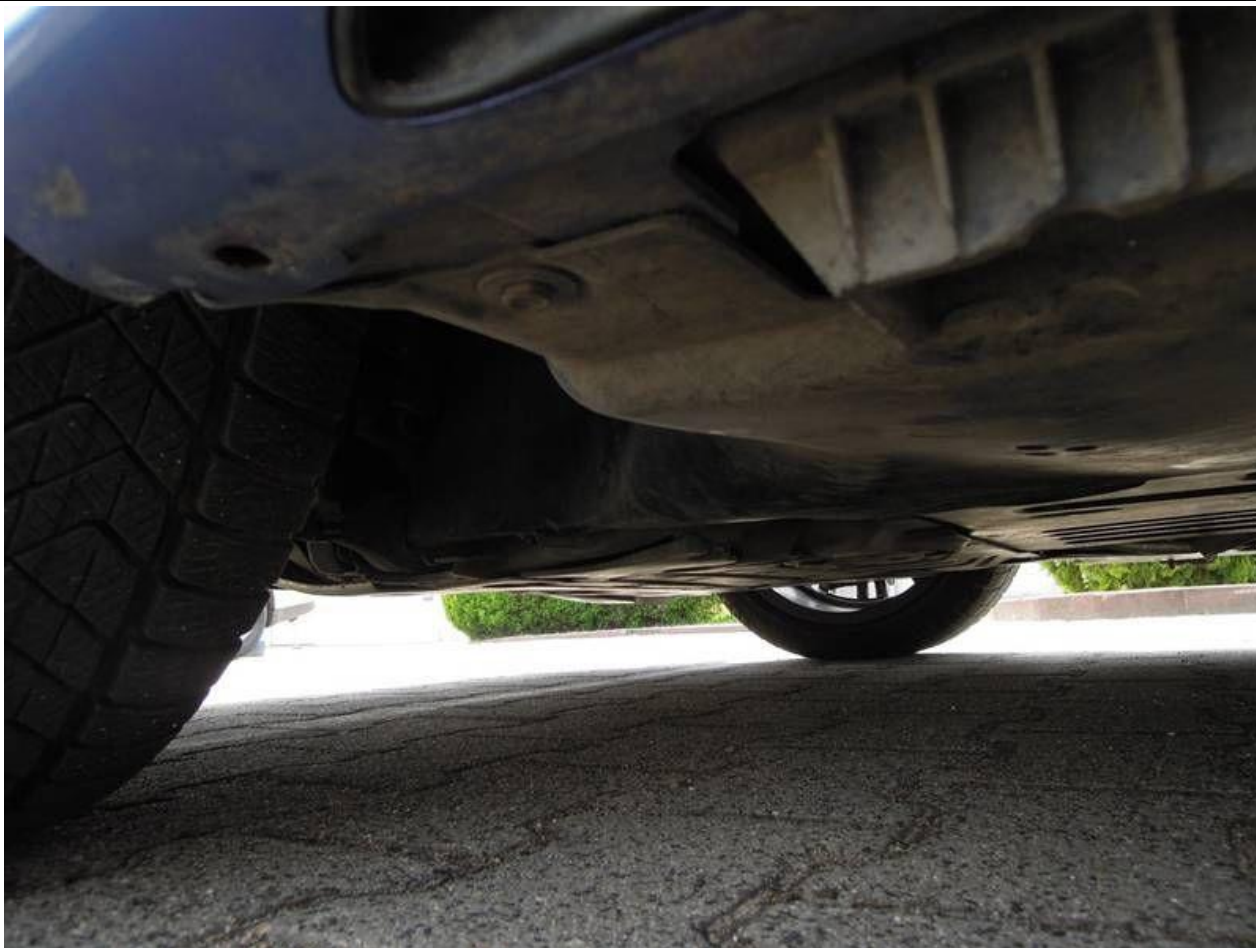
Fot. nr 46



Fot. nr 47



Fot. nr 48



Fot. nr 49



Fot. nr 50



Fot. nr 51



Fot. nr 52



Fot. nr 53



Fot. nr 54



Fot. nr 55



Fot. nr 56



Fot. nr 57



Fot. nr 58



Fot. nr 59



Fot. nr 60



Fot. nr 61



Fot. nr 62



Fot. nr 65

Dokument wystawiony elektronicznie, wa ny bez podpisu