

Nr zlecenia DEKRA: PKOM(DZS)/GDA/33040/26/04/15  
 Nr zlecenia/szkody:  
 Data zlecenia: 15-04-2026

**DEKRA Polska - Centrala**  
 02-673 Warszawa, ul. Konstruktorska 12A

**Zleceniodawca:**  
 WS PKO Masterlease  
 PKO Masterlease-DZS  
 Polanki 4, Gdańsk

**Rzeczoznawcy:**  
**Jacek Ducki (WSP)**  
 DEKRA Polska - współpraca O/Poznań  
**mgr inż. Paweł Barszcz (WSP)**  
 DEKRA Polska - współpraca O/Tarnobrzeg

## Ocena stanu technicznego pojazdu

Eurotax-Kod EC	Marka, model, typ pojazdu				Rodzaj nadwozia
	<b>SKODA, Superb Kombi, Ambition</b>				KOM
Rodzaj silnika	Pojemność [ccm]	Moc [KM/kW]	Skrzynia biegów	Stan licznika [km] (odczytany)	Ilość drzwi/miejsc
z zapłonem iskrowym	1498	150/110	automatyczna	181 135	5/5
Nr rej. pojazdu	Nr nadwozia (VIN)		Data 1-rej./rok prod.	Następne bad. tech.	Lakier
WD1933M	TMBJN7NP7K7007994		19-11-2018/2018	17-12-2025	szary/2-warstwowy metalizowany

**Data oględzin:** 20-04-2026

**Miejsce oględzin:**

Master1, Komorniki/Poznań (CFM)  
 MASTER1 POZNAŃ/KOMORNIKI, PLATYNOWA  
 8, 62-052 KOMORNIKI  
 62-052 Komorniki

### Ogumienie

Oś	Koło	Producent, typ	Rozmiar	Profil zmierzony
przednia	prawe	GOODYEAR, ULTRA GRIP	215/55 17 98V	4,0 mm
	lewe	GOODYEAR, ULTRA GRIP	215/55 17 98V	3,0 mm
tylna	prawe	FULDA, KRISTALL	215/55 17 98V	7,0 mm
	lewe	FULDA, KRISTALL	215/55 17 98V	7,0 mm

### Kompletność dokumentów poj./wyposażenia/akcesoriów/inne

[Dokumenty rej.] - POLISA UBEZP. (Nie.), Kluczyki (TAK - 1), Tablice rejestracyjne (TAK - 2), Dowód rejestracyjny (TAK), Karta pojazdu (NIE), [STAN POJ.] - Stan zbiornika paliwa (< 25%), [DOKUMENTY POJ.] - Drugi klucz (NIE), [DOKUMENTY POJ.] - Karta paliwowa (NIE), [AKCESORIA POJ. (obowiązkowe)] - Apteczka pierw. pomocy (NIE), Gaśnica (TAK), Trójkąt ostrzegawczy (NIE), [AKCESORIA POJ.] - Koło zapasowe lub zestaw naprawczy (TAK), Klucz zabezpieczający do kół (Nie dotyczy), Drugi kpl. kół (Nie.), Podnośnik (NIE), Kpl. narzędzi (NIE), Krata oddzielająca przestrzeń pasaż. (Nie dotyczy), Zapalniczka (NIE), Radio/Radio-CD (Tak. Markę oraz model podano poniżej: - .), Zgodnie z ustaleniami ze Zleceniodawcą, od 2.11.2011, w kalkulacji kosztów napraw przyjęto stawki 130 zł/130 zł (netto) oraz nie uwzględniono metody SPOT tylko zastosowano lakierowanie całego elementu: (TAK)

### Grubość powłoki lakierowej

W zakresie do 150 µm

Poz.	Nazwa części	Przedział grubości powłoki lakierowej [µm]
1	Błotnik przedni lewy	do 150
2	Błotnik przedni prawy	do 150
3	Słupek przedni lewy	do 150
4	Słupek przedni prawy	do 150

5	Słupek środkowy lewy	do 150
6	Słupek środkowy prawy	do 150
7	Próg lewy	do 150
8	Próg prawy	do 150
9	Dach	do 150
10	Drzwi przednie lewe	do 150
11	Drzwi przednie prawe	do 150
12	Drzwi tylne lewe	do 150
13	Drzwi tylne prawe	do 150
14	Błotnik tylny lewy/ściana boczna lewa	do 150
15	Błotnik tylny prawy/ściana boczna prawa	do 150
16	Pokrywa bagażnika	do 150

W zakresie do 300 µm

Poz.	Nazwa części	Przedział grubości powłoki lakierowej [µm]
1	Pokrywa komory silnika	150 - 300

**Opis stwierdzonych uszkodzeń**Do wymiany

Poz.	Nazwa części	Nr katalogowy	Opis uszkodzenia	NS [%]
1	Krata wlotu powietrza		pęknięcie	

Do naprawy

Poz.	Nazwa części	Nr katalogowy	Opis uszkodzenia	Czas [rbg]
1	Pokrywa		korozja	
2	Zderzak TYŁ		zarysowanie	
3	Fotel PL		zabrudzenie	

Inne

Poz.	Nazwa części	Nr katalogowy	Opis uszkodzeń	Czas [rbg]
1	Czyszczenie tapicerki		zabrudzenie	
2	Kluczyk do pojazdu		brak	

Do lakierowania

Poz.	Nazwa części	Rodzaj lakierowania	Opis uszkodzenia	NS [%]
1	PRZYGOTOWANIE DO LAKIEROWANIA			

Uszkodzenia niekalkulowane

Poz.	Nazwa części	Nr katalogowy	Opis uszkodzenia	Czas [rbg]
1	Zderzak PRZ		odpryski lakieru	

**Uwagi końcowe**

DEKRA Polska nie bierze odpowiedzialności za wykorzystanie niniejszej oceny technicznej jako źródła informacji o pojeździe przy jego zakupie.

DOKUMENTACJA FOTOGRAFICZNA



**Fot. 1**  
Przekątna przednia lewa



**Fot. 2**  
Przód

DOKUMENTACJA FOTOGRAFICZNA



**Fot. 3**  
Przekątna przednia prawa



**Fot. 4**  
Próg prawy (widok od przodu)

DOKUMENTACJA FOTOGRAFICZNA



**Fot. 5**  
Bok prawy z przodu



**Fot. 6**  
Bok prawy z tyłu

DOKUMENTACJA FOTOGRAFICZNA



**Fot. 7**  
Przekątna tylna prawa



**Fot. 8**  
Tył

DOKUMENTACJA FOTOGRAFICZNA



**Fot. 9**  
Przekątna tylna lewa



**Fot. 10**  
Bok lewy z tyłu

DOKUMENTACJA FOTOGRAFICZNA



**Fot. 11**  
Bok lewy z przodu



**Fot. 12**  
Próg lewy (widok od przodu)

DOKUMENTACJA FOTOGRAFICZNA



**Fot. 13**  
Numer identyfikacyjny



**Fot. 14**  
Tabliczka znamionowa

DOKUMENTACJA FOTOGRAFICZNA



**Fot. 15**  
Zestaw wskaźników - przebieg



**Fot. 16**  
Zestaw wskaźników - serwis

DOKUMENTACJA FOTOGRAFICZNA



**Fot. 17**

Widok przez otwarte drzwi przednie lewe



**Fot. 18**

Widok przez otwarte drzwi tylne lewe

DOKUMENTACJA FOTOGRAFICZNA



**Fot. 19**

Widok z tylnej kanapy na deskę rozd.



**Fot. 20**

Konsola środkowa

DOKUMENTACJA FOTOGRAFICZNA



**Fot. 21**  
Tunel środkowy



**Fot. 22**  
Kierownica (na wprost)

DOKUMENTACJA FOTOGRAFICZNA



**Fot. 23**  
Kierownica z lewej strony



**Fot. 24**  
Komora silnika

DOKUMENTACJA FOTOGRAFICZNA



**Fot. 25**  
Bagażnik



**Fot. 26**  
Spód pojazdu przód

DOKUMENTACJA FOTOGRAFICZNA



**Fot. 27**  
Spód pojazdu tył



**Fot. 28**  
Tarcza hamulcowa przednia lewa

DOKUMENTACJA FOTOGRAFICZNA



**Fot. 29**  
Tarcza hamulcowa przednia prawa



**Fot. 30**  
Tarcza hamulcowa tylna prawa



DOKUMENTACJA FOTOGRAFICZNA



**Fot. 33**  
Dow. Rej. Str.2 i klucze



**Fot. 34**  
Zestaw naprawy koła

DOKUMENTACJA FOTOGRAFICZNA



**Fot. 35**  
Atrapa przednia - Pęknięcie/rozerwanie 1



**Fot. 36**  
Pokrywa komory silnika - zdjęcie poglądowe 1

DOKUMENTACJA FOTOGRAFICZNA

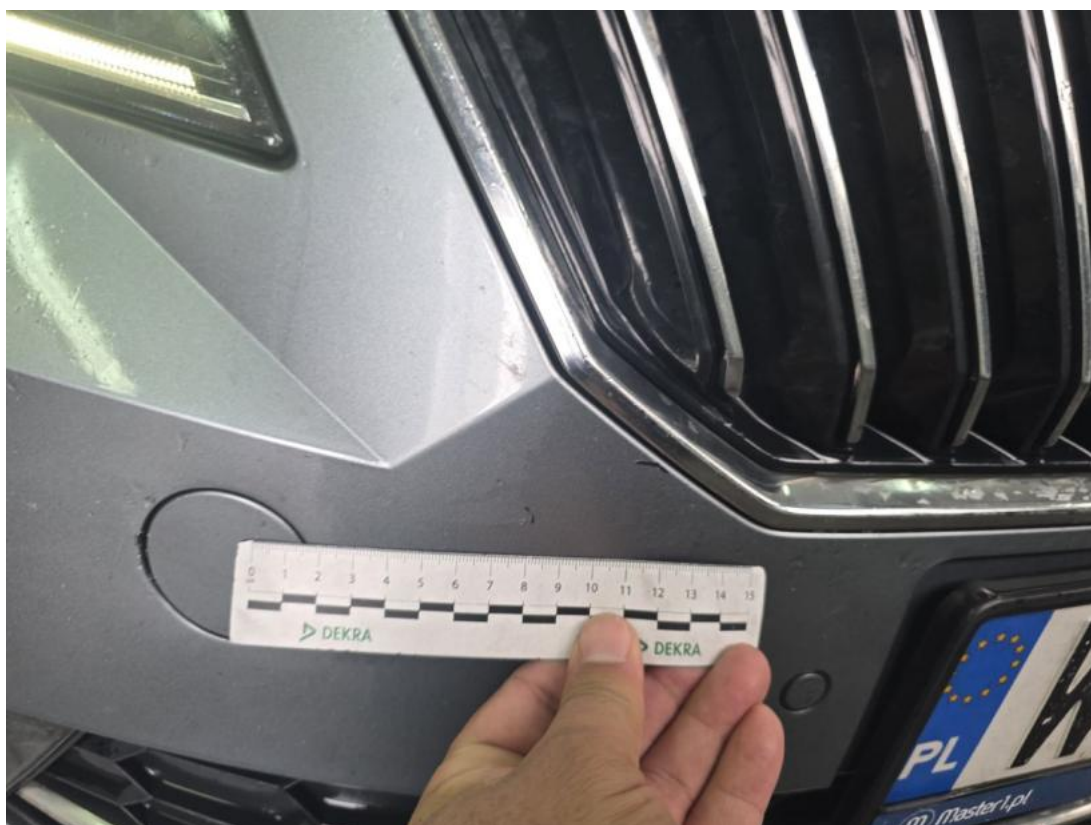


**Fot. 37**  
Pokrywa komory silnika - Rysa/odprysk 1



**Fot. 38**  
Zderzak - zdjęcie poglądowe 1

DOKUMENTACJA FOTOGRAFICZNA



**Fot. 39**  
Zderzak - Rysa/odprysk 1



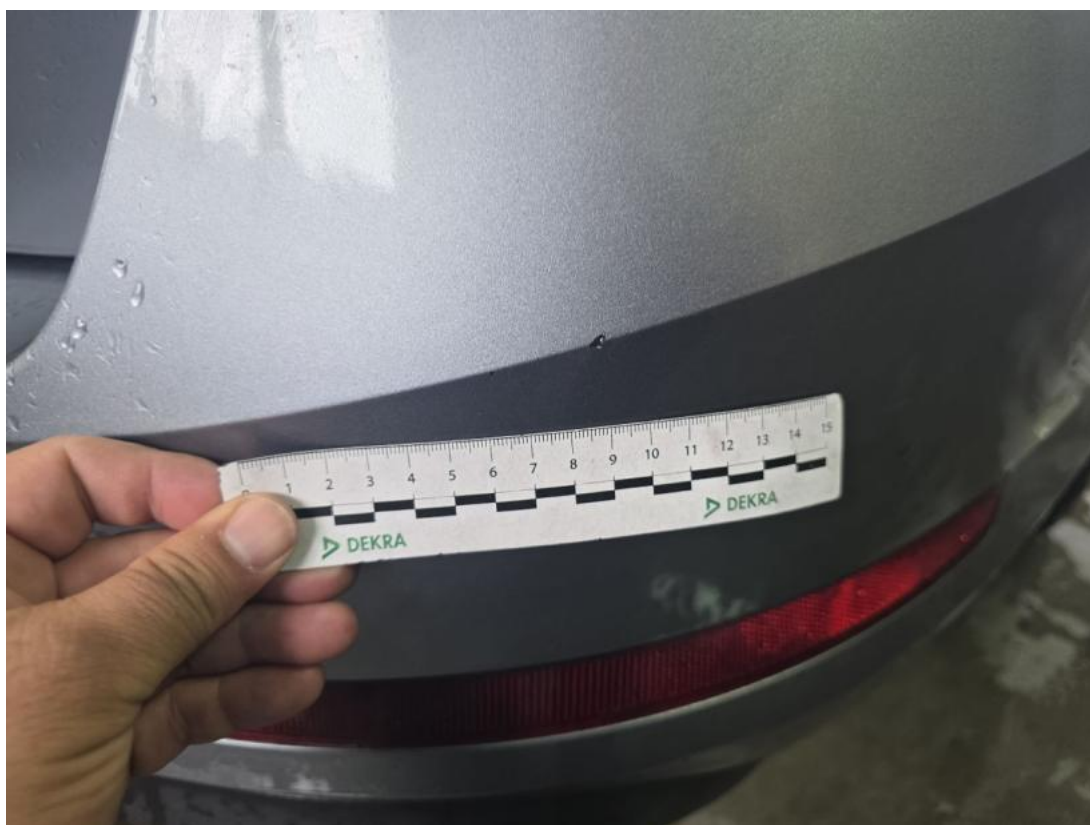
**Fot. 40**  
Zderzak - Rysa/odprysk 2

DOKUMENTACJA FOTOGRAFICZNA



**Fot. 41**

Zderzak tylny - zdjęcie poglądowe 1



**Fot. 42**

Zderzak tylny - Rysa/odprysk 1

DOKUMENTACJA FOTOGRAFICZNA



**Fot. 43**

Zderzak tylny - Rysa/odprysk 2



**Fot. 44**

Zderzak tylny() - Rysa/odprysk 3

DOKUMENTACJA FOTOGRAFICZNA



**Fot. 45**

Fotel prz. lew. - Inne 1