

Nr zlecenia DEKRA: PKOM(DZS)/GDA/29565/26/04/02
 Nr zlecenia/szkody:
 Data zlecenia: 02-04-2026

DEKRA Polska - Centrala
 02-673 Warszawa, ul. Konstruktorska 12A

Zleceniodawca:
 WS PKO Masterlease
 PKO Masterlease-DZS
 Polanki 4, Gdańsk

Rzecznawcy:
mgr inż. Piotr Mirkowski
 DEKRA Polska - O. Gdańsk
mgr inż. Przemysław Ostap
 DEKRA Polska - O. Lublin

Ocena stanu technicznego pojazdu

Eurotax-Kod EC	Marka, model, typ pojazdu				Rodzaj nadwozia
	SKODA, Octavia Combi (NX5)(01.2020-, Style				KOM
Rodzaj silnika	Pojemność [ccm]	Moc [KM/kW]	Skrzynia biegów	Stan licznika [km] (odczytany)	Ilość drzwi/miejsc
z zapłonem samoczynnym	1968	150/110	automatyczna	196 623	5/5
Nr rej. pojazdu	Nr nadwozia (VIN)		Data 1-rej./rok prod.	Następne bad. tech.	Lakier
GD2G261	TMBJJ8NX3PY047606		15-12-2022/2022	08-12-2027	srebrny/METALIK

Data oględzin: 08-04-2026

Miejsce oględzin:

Grupa Makurat Gdańsk (CFM)
 MDM AUTO (MAKURAT), ZAWODNIKÓW 2,
 80-729 GDAŃSK
 80-729 Gdańsk

Ogumienie

Oś	Koło	Producent, typ	Rozmiar	Profil zmierzony
przednia	prawe	FIRESTONE, WINTERHAWK 4	225/45 18 95V	2,0 mm
	lewe	FIRESTONE, WINTERHAWK 4	225/45 18 95V	2,0 mm
tylna	prawe	FIRESTONE, WINTERHAWK 4	225/45 18 95V	4,5 mm
	lewe	FIRESTONE, WINTERHAWK 4	225/45 18 95V	4,5 mm

Kompletność dokumentów poj./wyposażenia/akcesoriów/inne

[Dokumenty rej.] - POLISA UBEZP. (Nie.), Kluczyki (TAK - 2), Tablice rejestracyjne (TAK - 2), Dowód rejestracyjny (TAK), Karta pojazdu (NIE), [STAN POJ.] - Stan zbiornika paliwa (< 25%), [DOKUMENTY POJ.] - Drugi klucz (TAK), [DOKUMENTY POJ.] - Karta paliwowa (NIE), [AKCESORIA POJ. (obowiązkowe)] - Apteczka pierw. pomocy (NIE), Gaśnica (TAK), Trójkąt ostrzegawczy (TAK), [AKCESORIA POJ.] - Koło zapasowe lub zestaw naprawczy (TAK), Klucz zabezpieczający do kół (NIE), Drugi kpl. kół (Nie.), Podnośnik (TAK), Kpl. narzędzi (TAK), Krata oddzielająca przestrzeń pasaż. (Nie dotyczy), Zapalniczka (NIE), Radio/Radio-CD (Tak. Markę oraz model podano poniżej: - fabryczne), Zgodnie z ustaleniami ze Zleceniodawcą, od 2.11.2011, w kalkulacji kosztów napraw przyjęto stawki 130 zł/130 zł (netto) oraz nie uwzględniono metody SPOT tylko zastosowano lakierowanie całego elementu: (TAK)

Uwagi Rzecznawcy - dot. wyceny

zwrot bez użytkownika

Grubość powłoki lakierowejW zakresie do 150 μm

Poz.	Nazwa części	Przedział grubości powłoki lakierowej [μm]
1	Błotnik przedni lewy	do 150
2	Błotnik przedni prawy	do 150
3	Słupek przedni lewy	do 150
4	Słupek przedni prawy	do 150
5	Słupek środkowy lewy	do 150
6	Słupek środkowy prawy	do 150
7	Próg lewy	do 150
8	Próg prawy	do 150
9	Dach	do 150
10	Drzwi przednie lewe	do 150
11	Drzwi przednie prawe	do 150
12	Drzwi tylne lewe	do 150
13	Drzwi tylne prawe	do 150
14	Błotnik tylny lewy/ściana boczna lewa	do 150
15	Błotnik tylny prawy/ściana boczna prawa	do 150
16	Pokrywa bagażnika	do 150

W zakresie do 200 μm

Poz.	Nazwa części	Przedział grubości powłoki lakierowej [μm]
1	Pokrywa komory silnika	150 - 200

Opis stwierdzonych uszkodzeń

Do wymiany

Poz.	Nazwa części	Nr katalogowy	Opis uszkodzenia	NS [%]
1	Lampa przeciwmgielna PL		zaparowanie	
2	Felga TP		ubytek materiału, zarysowanie	

Do naprawy

Poz.	Nazwa części	Nr katalogowy	Opis uszkodzenia	Czas [rbg]
1	Pokrywa		korozja, odpryski lakieru	
2	Zderzak PRZ		ubytek materiału, zarysowanie	
3	Zderzak TYŁ		wgniecenie, zarysowanie	
4	Dach		korozja, odpryski lakieru	

Do lakierowania

Poz.	Nazwa części	Rodzaj lakierowania	Opis uszkodzenia	NS [%]
1	Przygotowanie			
2	Przygotowanie			

Uszkodzenia niekalkulowane

Poz.	Nazwa części	Nr katalogowy	Opis uszkodzenia	Czas [rbg]
1	Drzwi T P		wgniecenie, zarysowanie	
2	Słupek (A) PP		odpryski lakieru	

Uwagi końcowe

DEKRA Polska nie bierze odpowiedzialności za wykorzystanie niniejszej oceny technicznej jako źródła informacji o pojeździe przy jego zakupie.

DOKUMENTACJA FOTOGRAFICZNA



Fot. 1
Przekątna przednia lewa



Fot. 2
Przód

DOKUMENTACJA FOTOGRAFICZNA



Fot. 3
Przekątna przednia prawa



Fot. 4
Próg prawy (widok od przodu)

DOKUMENTACJA FOTOGRAFICZNA



Fot. 5
Bok prawy z przodu



Fot. 6
Bok prawy z tyłu

DOKUMENTACJA FOTOGRAFICZNA



Fot. 7
Przekątna tylna prawa



Fot. 8
Tyt

DOKUMENTACJA FOTOGRAFICZNA



Fot. 9
Przekątna tylna lewa



Fot. 10
Bok lewy z tyłu

DOKUMENTACJA FOTOGRAFICZNA

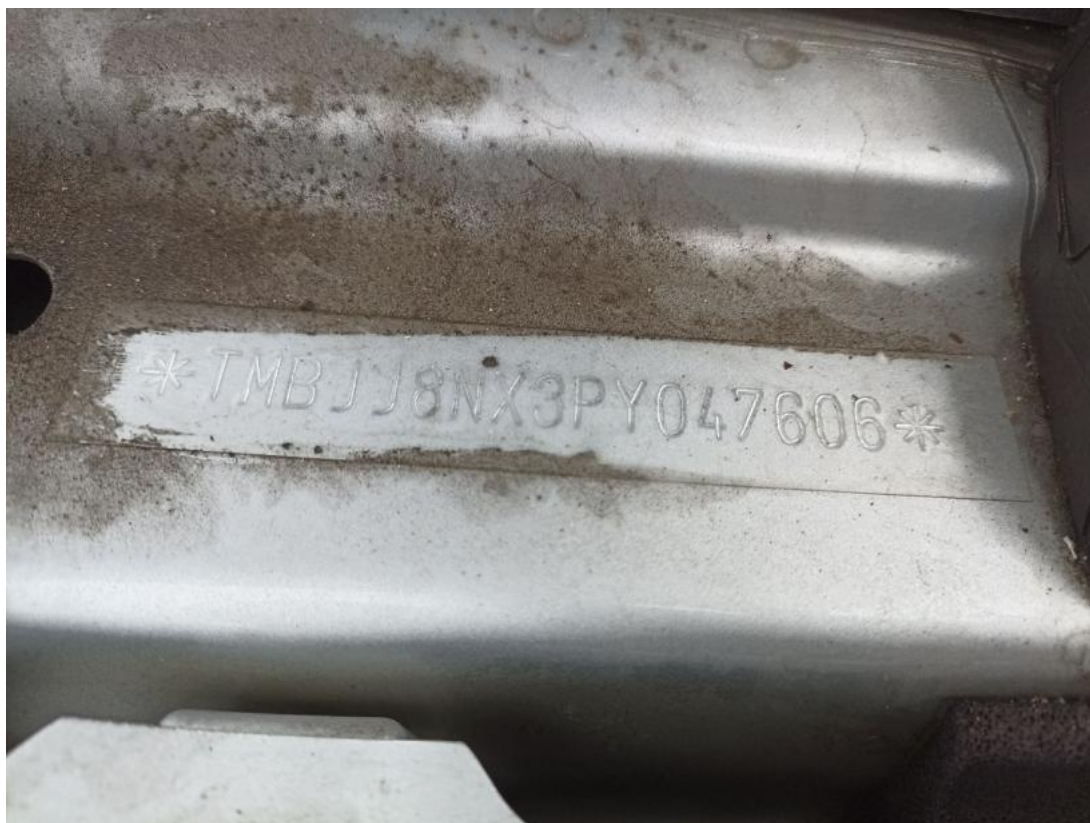


Fot. 11
Bok lewy z przodu



Fot. 12
Próg lewy (widok od przodu)

DOKUMENTACJA FOTOGRAFICZNA



Fot. 13
Numer identyfikacyjny



Fot. 14
Tabliczka znamionowa

DOKUMENTACJA FOTOGRAFICZNA



Fot. 15
Zestaw wskaźników - przebieg



Fot. 16
Widok przez otwarte drzwi przednie lewe

DOKUMENTACJA FOTOGRAFICZNA



Fot. 17

Widok przez otwarte drzwi tylne lewe



Fot. 18

Widok z tylnej kanapy na deskę rozdź.

DOKUMENTACJA FOTOGRAFICZNA



Fot. 19
Konsola środkowa



Fot. 20
Tunel środkowy

DOKUMENTACJA FOTOGRAFICZNA



Fot. 21
Kierownica (na wprost)



Fot. 22
Kierownica z lewej strony

DOKUMENTACJA FOTOGRAFICZNA



Fot. 23
Komora silnika



Fot. 24
Bagażnik

DOKUMENTACJA FOTOGRAFICZNA



Fot. 25
Koło zapasowe



Fot. 26
Spód pojazdu przód

DOKUMENTACJA FOTOGRAFICZNA



Fot. 27
Spód pojazdu tył



Fot. 28
Dowód rej. Str. 1

DOKUMENTACJA FOTOGRAFICZNA



Fot. 29
Dow. Rej. Str.2 i klucze



Fot. 30
Instrukcje

DOKUMENTACJA FOTOGRAFICZNA



Fot. 31
Pokrywa komory silnika - Rysa/odprysk 1



Fot. 32
Pokrywa komory silnika - Inne 1

DOKUMENTACJA FOTOGRAFICZNA



Fot. 33
Zderzak - Rysa/odprysk 1



Fot. 34
Drzwi tylne P - Rysa/odprysk 1

DOKUMENTACJA FOTOGRAFICZNA



Fot. 35
Drzwi tylne P - Wgniecenie/odkształcenie 1

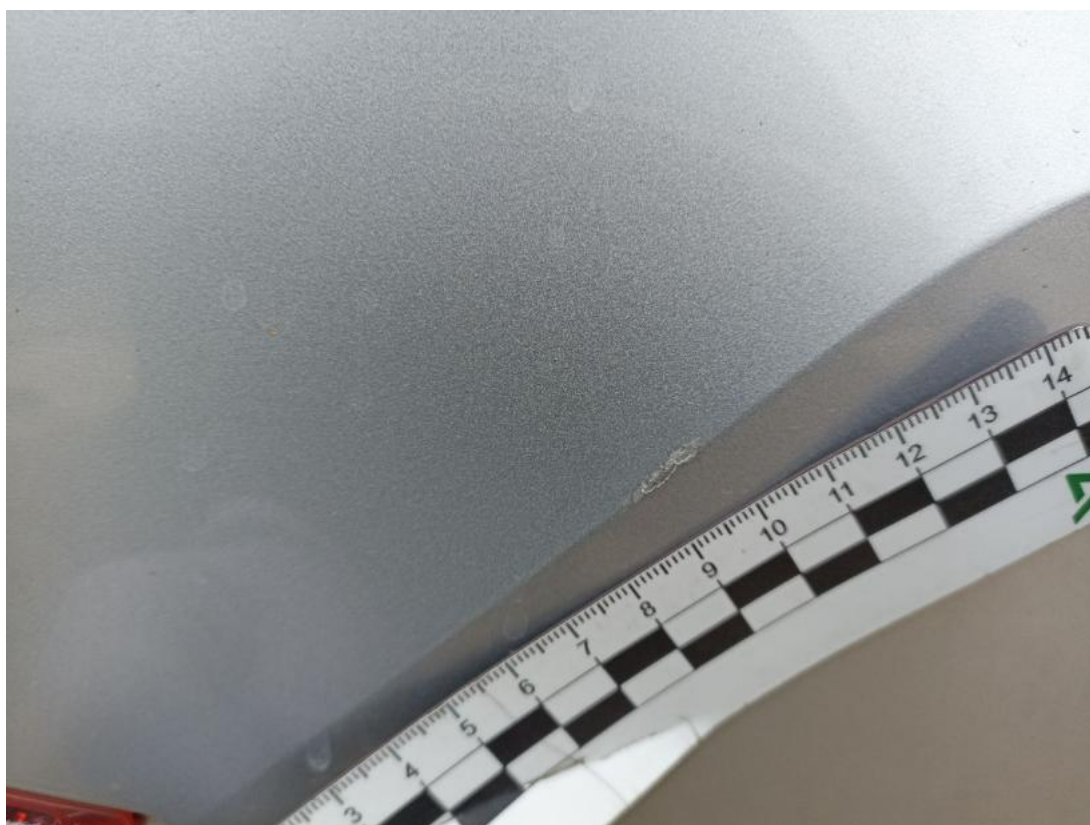


Fot. 36
Słupek przedni P - Rysa/odprysk 1

DOKUMENTACJA FOTOGRAFICZNA



Fot. 37
Felga aluminiowa tylna P - Rysa/odprysk 1



Fot. 38
Zderzak tylny - Rysa/odprysk 1

DOKUMENTACJA FOTOGRAFICZNA



Fot. 39
Zderzak tylny - Rysa/odprysk 2



Fot. 40
Zderzak tylny - Wgniecenie/odkształcenie 1

DOKUMENTACJA FOTOGRAFICZNA



Fot. 41
Dach - Rysa/odprysk 1



Fot. 42
Reflektor przeciwmgielny L - Rysa/odprysk 1