

Nr zlecenia DEKRA: PKOM(DZS)/GDA/35043/26/04/22
 Nr zlecenia/szkody:
 Data zlecenia: 22-04-2026

DEKRA Polska - Centrala
 02-673 Warszawa, ul. Konstruktorska 12A

Zleceniodawca:
 WS PKO Masterlease
 PKO Masterlease-DZS
 Polanki 4, Gdańsk

Rzeczoznawcy:
Karol Bączkowski (WSP)
 DEKRA Polska - współpraca O/Wrocław
mgr inż. Paweł Barszcz (WSP)
 DEKRA Polska - współpraca O/Tarnobrzeg

Ocena stanu technicznego pojazdu

Eurotax-Kod EC	Marka, model, typ pojazdu				Rodzaj nadwozia
	FIAT, Tipo SW, Pop				KOM
Rodzaj silnika	Pojemność [ccm]	Moc [KM/kW]	Skrzynia biegów	Stan licznika [km] (odczytany)	Ilość drzwi/miejsc
z zapłonem iskrowym	1368	95/70	manualna	73 666	5/5
Nr rej. pojazdu	Nr nadwozia (VIN)		Data 1-rej./rok prod.	Następne bad. tech.	Lakier
WD2530N	ZFA35600006P35642		07-01-2020/2019	20-01-2027	srebrny/2-warstwowy metalizowany

Data oględzin: 27-04-2026

Miejsce oględzin:

MM CARS ZWROTY (CFM)
 MM CARS ZWROTY, GIEŁDOWA 4, 52-438
 WROCŁAW
 52-438 Wrocław

Ogumienie

Oś	Koło	Producent, typ	Rozmiar	Profil zmierzony
przednia	prawe	DĘBICA, FRIGO 2	195/65 15 91T	7,0 mm
	lewe	DĘBICA, FRIGO 2	195/65 15 91T	7,5 mm
tylna	prawe	FIRESTONE, WINTERHAWK 4	195/65 15 91T	8,0 mm
	lewe	FIRESTONE, WINTERHAWK 4	195/65 15 91T	8,0 mm

Kompletność dokumentów poj./wyposażenia/akcesoriów/inne

[Dokumenty rej.] - POLISA UBEZP. (Nie.), Kluczyki (TAK - 2), Tablice rejestracyjne (TAK - 2), Dowód rejestracyjny (TAK), Karta pojazdu (NIE), [STAN POJ.] - Stan zbiornika paliwa (76% - 100%), [DOKUMENTY POJ.] - Drugi klucz (TAK), [DOKUMENTY POJ.] - Karta paliwowa (NIE), [AKCESORIA POJ. (obowiązkowe)] - Apteczka pierw. pomocy (NIE), Gaśnica (TAK), Trójkąt ostrzegawczy (TAK), [AKCESORIA POJ.] - Koło zapasowe lub zestaw naprawczy (TAK), Klucz zabezpieczający do kół (Nie dotyczy), Drugi kpl. kół (Nie.), Podnośnik (TAK), Kpl. narzędzi (TAK), Krata oddzielająca przestrzeń pasaż. (Nie dotyczy), Zapalniczka (NIE), Radio/Radio-CD (Tak. Markę oraz model podano poniżej: - .), Zgodnie z ustaleniami ze Zleceniodawcą, od 2.11.2011, w kalkulacji kosztów napraw przyjęto stawki 130 zł/130 zł (netto) oraz nie uwzględniono metody SPOT tylko zastosowano lakierowanie całego elementu: (TAK)

Grubość powłoki lakierowej

W zakresie do 150 µm

Poz.	Nazwa części	Przedział grubości powłoki lakierowej [µm]
1	Pokrywa komory silnika	do 150
2	Błotnik przedni lewy	do 150
3	Błotnik przedni prawy	do 150
4	Słupek przedni lewy	do 150

5	Słupek przedni prawy	do 150
6	Słupek środkowy lewy	do 150
7	Słupek środkowy prawy	do 150
8	Próg lewy	do 150
9	Próg prawy	do 150
10	Dach	do 150
11	Drzwi przednie lewe	do 150
12	Drzwi przednie prawe	do 150
13	Drzwi tylne lewe	do 150
14	Błotnik tylny lewy/ściana boczna lewa	do 150

W zakresie do 200 µm

Poz.	Nazwa części	Przedział grubości powłoki lakierowej [µm]
1	Drzwi tylne prawe	150 - 200

W zakresie do 300 µm

Poz.	Nazwa części	Przedział grubości powłoki lakierowej [µm]
1	Pokrywa bagażnika	150 - 300

W zakresie do 1000 µm

Poz.	Nazwa części	Przedział grubości powłoki lakierowej [µm]
1	Błotnik tylny prawy/ściana boczna prawa	150 - 1000

Opis stwierdzonych uszkodzeń

Do wymiany

Poz.	Nazwa części	Nr katalogowy	Opis uszkodzenia	NS [%]
1	Kołpak PP		pęknięcie	

Do naprawy

Poz.	Nazwa części	Nr katalogowy	Opis uszkodzenia	Czas [rbg]
1	Próg P		wgniecenie	
2	Próg L		wgniecenie	
3	Zderzak PRZ		zarysowanie	

Do lakierowania

Poz.	Nazwa części	Rodzaj lakierowania	Opis uszkodzenia	NS [%]
1	PRZYGOTOWANIE DO LAKIEROWANIA			

Uszkodzenia niekalkulowane

Poz.	Nazwa części	Nr katalogowy	Opis uszkodzenia	Czas [rbg]
1	Lusterko zewnętrzne L		zarysowanie	

Uwagi końcowe

DEKRA Polska nie bierze odpowiedzialności za wykorzystanie niniejszej oceny technicznej jako źródła informacji o pojeździe przy jego zakupie.

DOKUMENTACJA FOTOGRAFICZNA



Fot. 1
Przekątna przednia lewa



Fot. 2
Przód

DOKUMENTACJA FOTOGRAFICZNA



Fot. 3
Przekątna przednia prawa



Fot. 4
Próg prawy (widok od przodu)

DOKUMENTACJA FOTOGRAFICZNA



Fot. 5
Bok prawy z przodu



Fot. 6
Bok prawy z tyłu

DOKUMENTACJA FOTOGRAFICZNA



Fot. 7
Przekątna tylna prawa



Fot. 8
Tyt

DOKUMENTACJA FOTOGRAFICZNA



Fot. 9
Przekątna tylna lewa



Fot. 10
Bok lewy z tyłu

DOKUMENTACJA FOTOGRAFICZNA



Fot. 11
Bok lewy z przodu



Fot. 12
Próg lewy (widok od przodu)

DOKUMENTACJA FOTOGRAFICZNA



Fot. 13
Numer identyfikacyjny

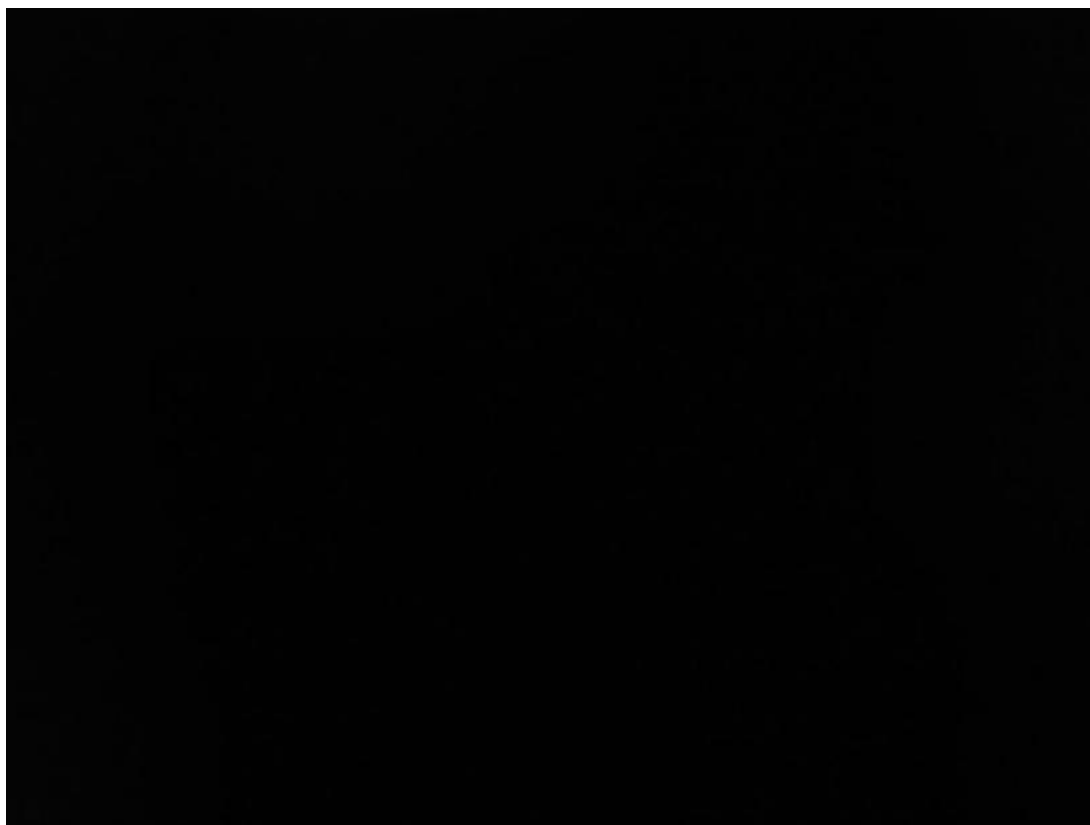


Fot. 14
Tabliczka znamionowa

DOKUMENTACJA FOTOGRAFICZNA



Fot. 15
Zestaw wskaźników - przebieg



Fot. 16
Zestaw wskaźników - serwis

DOKUMENTACJA FOTOGRAFICZNA



Fot. 17

Widok przez otwarte drzwi przednie lewe



Fot. 18

Widok przez otwarte drzwi tylne lewe

DOKUMENTACJA FOTOGRAFICZNA



Fot. 19

Widok z tylnej kanapy na deskę rozd.



Fot. 20

Konsola środkowa

DOKUMENTACJA FOTOGRAFICZNA



Fot. 21
Tunel środkowy



Fot. 22
Kierownica (na wprost)

DOKUMENTACJA FOTOGRAFICZNA



Fot. 23
Kierownica z lewej strony



Fot. 24
Komora silnika

DOKUMENTACJA FOTOGRAFICZNA



Fot. 25
Bagażnik



Fot. 26
Koło zapasowe

DOKUMENTACJA FOTOGRAFICZNA

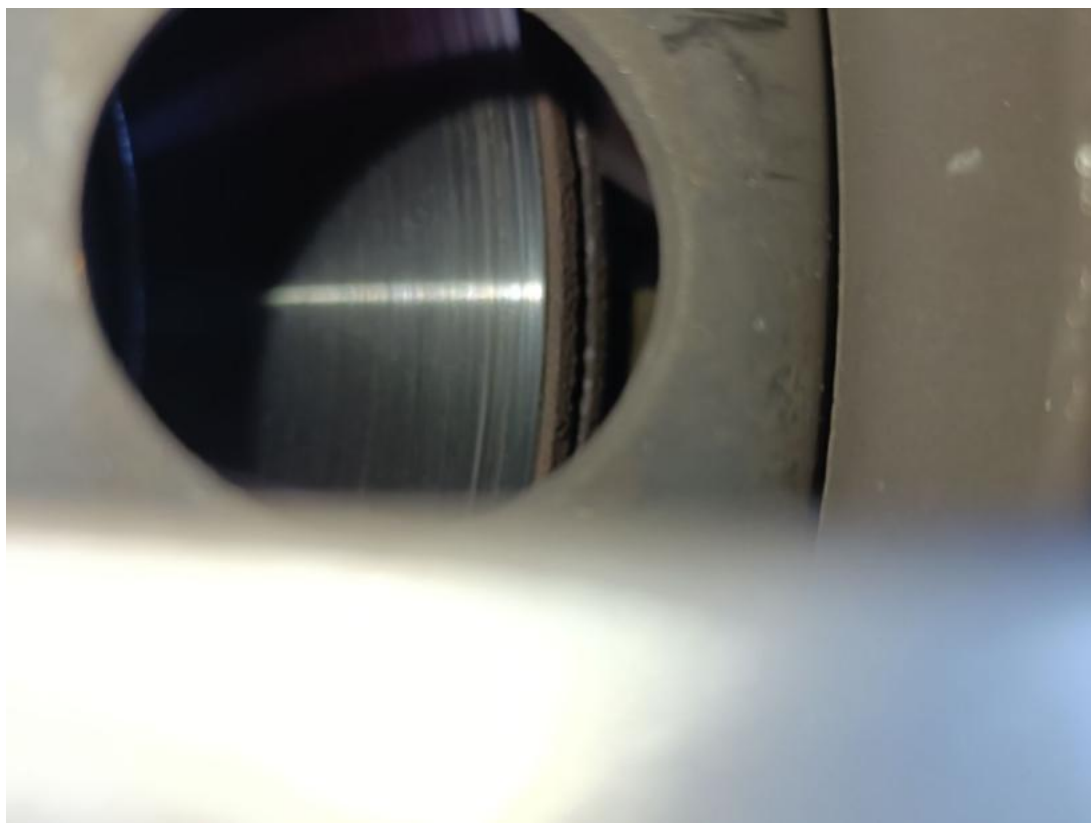


Fot. 27
Spód pojazdu przód



Fot. 28
Spód pojazdu tył

DOKUMENTACJA FOTOGRAFICZNA



Fot. 29

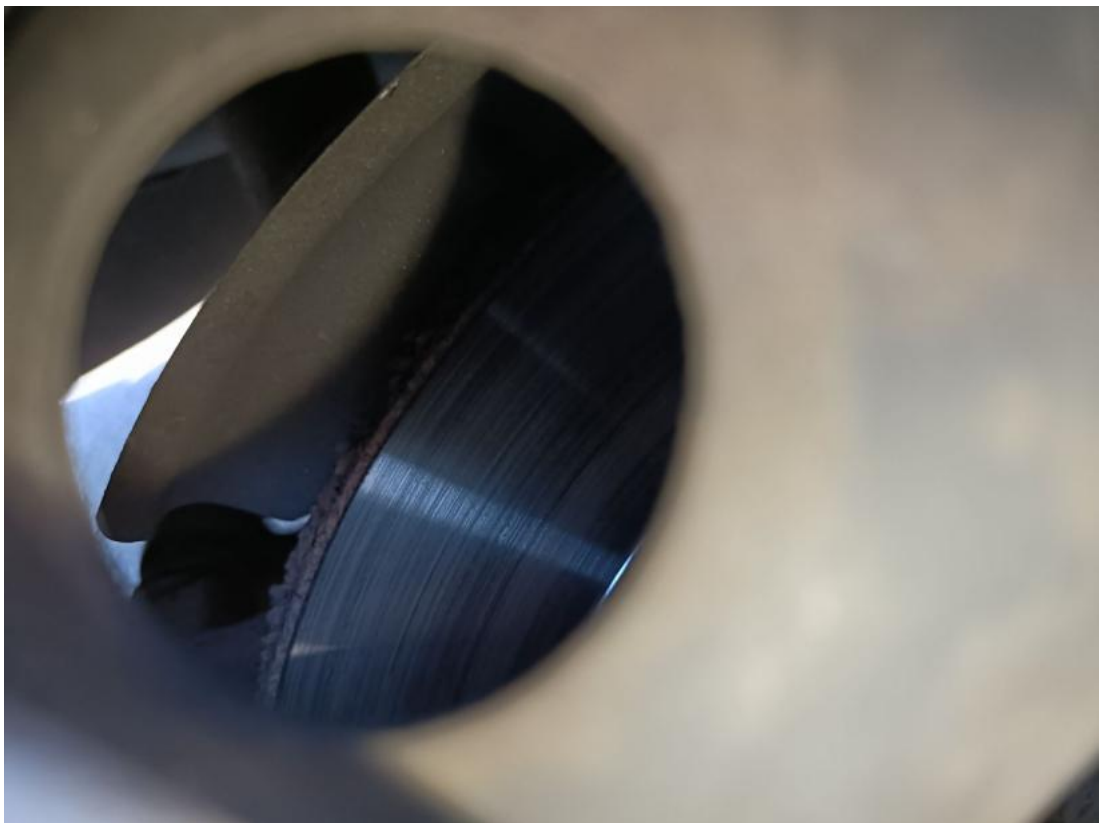
Tarcza hamulcowa przednia lewa



Fot. 30

Tarcza hamulcowa przednia prawa

DOKUMENTACJA FOTOGRAFICZNA



Fot. 31
Tarcza hamulcowa tylna prawa



Fot. 32
Tarcza hamulcowa tylna lewa

DOKUMENTACJA FOTOGRAFICZNA



Fot. 33
Dowód rej. Str. 1



Fot. 34
Książka serwisowa – dane

DOKUMENTACJA FOTOGRAFICZNA



Fot. 37
Instrukcje



Fot. 38
Kluczyki

DOKUMENTACJA FOTOGRAFICZNA



Fot. 39
Zdjęcie do protokołu



Fot. 40
Zdjęcie do protokołu

DOKUMENTACJA FOTOGRAFICZNA



Fot. 41
Zdjęcie do protokołu



Fot. 42
Zdjęcie do protokołu

DOKUMENTACJA FOTOGRAFICZNA



Fot. 43

Zderzak przedni cz L - zdjęcie poglądowe 1



Fot. 44

Zderzak przedni cz L - zdjęcie poglądowe 2

DOKUMENTACJA FOTOGRAFICZNA



Fot. 45

Zderzak przedni cz L - Rysa/odprysk 1



Fot. 46

Zderzak przedni cz L - Rysa/odprysk 2

DOKUMENTACJA FOTOGRAFICZNA



Fot. 47

Kołpak przedni P - zdjęcie pogładowe 1



Fot. 48

Kołpak przedni P - zdjęcie pogładowe 2

DOKUMENTACJA FOTOGRAFICZNA



Fot. 49

Kołpak przedni P - Pęknięcie/rozerwanie 1



Fot. 50

Próg P - zdjęcie poglądowe 1

DOKUMENTACJA FOTOGRAFICZNA



Fot. 51

Próg P - zdjęcie poglądowe 2



Fot. 52

Próg P - Wgniecenie/odkształcenie 1

DOKUMENTACJA FOTOGRAFICZNA



Fot. 53

Próg P - Wgniecenie/odkształcenie 2



Fot. 54

Obudowa lusterka zew L - zdjęcie poglądowe 1

DOKUMENTACJA FOTOGRAFICZNA



Fot. 55
Obudowa lusterka zew L - zdjęcie poglądowe 2



Fot. 56
Obudowa lusterka zew L - Rysa/odprysk 1

DOKUMENTACJA FOTOGRAFICZNA



Fot. 57

Próg L - zdjęcie poglądowe 1



Fot. 58

Próg L - zdjęcie poglądowe 2

DOKUMENTACJA FOTOGRAFICZNA



Fot. 59

Próg L - Wgniecenie/odkształcenie 1



Fot. 60

Próg L - Wgniecenie/odkształcenie 2

DOKUMENTACJA FOTOGRAFICZNA



Fot. 61

Próg L() - Wgniecenie/odkształcenie 3