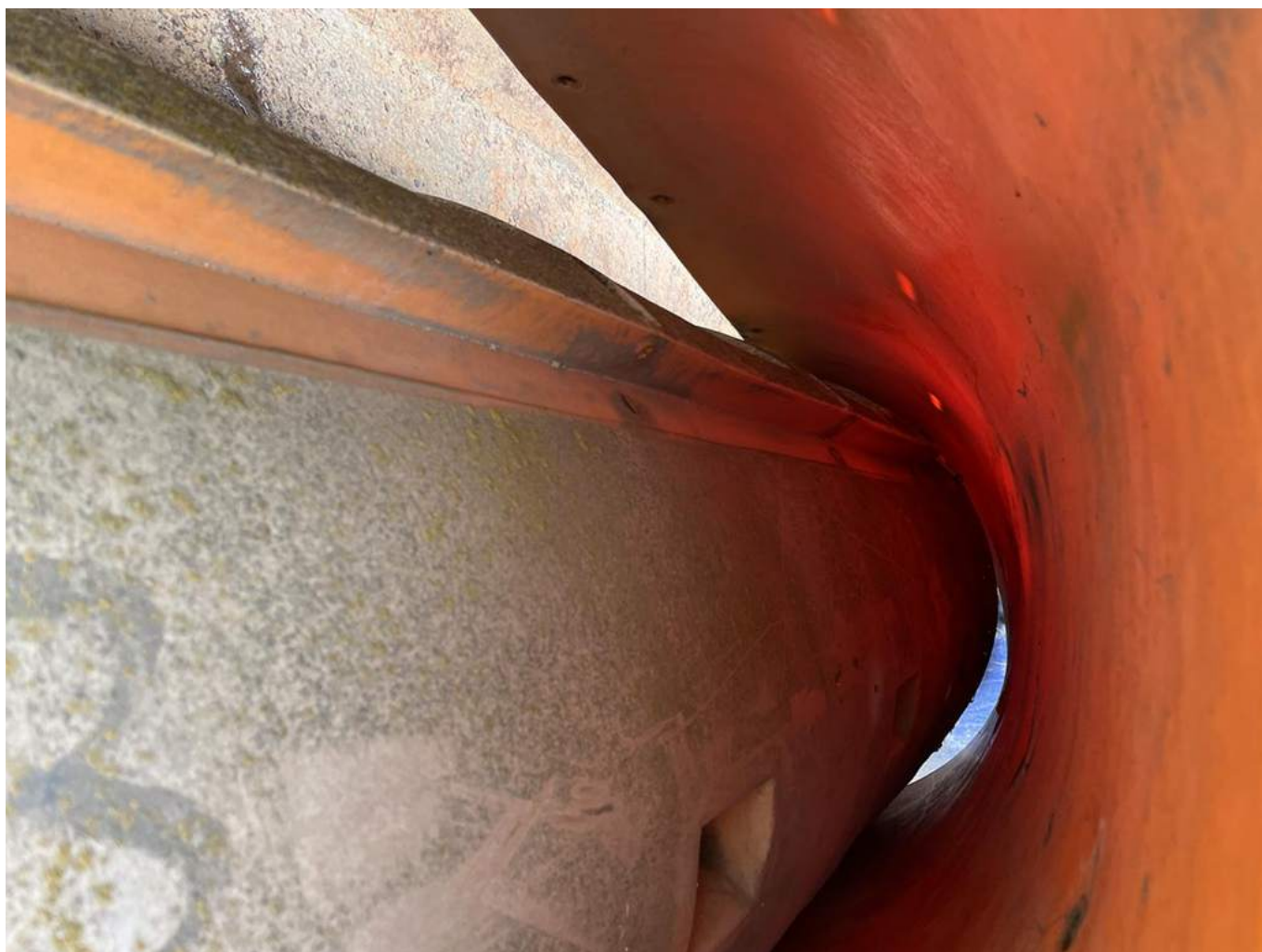


## Wycena wartości

<b>Zamawiający wycenę:</b>	CAR ARENA Budowlanych 7, 62-081 Baranowo
<b>Numer zlecenia:</b>	04/30/04/2026/CarArena STANDARD
<b>Numer wewnętrzny:</b>	-
<b>Wykonawca wyceny:</b>	Przemysław Kaluźny
<b>Przedmiot wyceny:</b>	Pług czołowy Schmidt SNK 270
<b>Nr fabryczny:</b>	Brak danych
<b>Data sporządzenia wyceny:</b>	06-05-2026



## Cel i przeznaczenie wyceny

W dniu 05-05-2026r. przeprowadzono oględziny w/w maszyny zgodnie ze zleceniem numer 04/30/04/2026/CarArena STANDARD. Zleceniodawca zlecił przygotowanie wyceny urządzenia celem jego sprzedaży. Oględziny przeprowadził rzeczoznawca: Rafał Rybicki.

## Przedmiot raportu

Przedmiotem wyceny jest pług czołowy Schmidt SNK 270.

### Dane identyfikacyjne

<b>Nazwa:</b>	Pług czołowy
<b>Producent:</b>	Schmidt
<b>Typ/model:</b>	SNK 270
<b>Numer fabryczny:</b>	Brak danych
<b>Rok produkcji:</b>	Brak danych

### Informacje dotyczące stanu technicznego i dokumentacji

Podczas oględzin stwierdzono, iż z przedmiotowego pługa zachował się wyłącznie element roboczy w postaci lemiesza. Pozostałe elementy konstrukcyjne urządzenia nie są dostępne ani możliwe do zidentyfikowania. Lemiesz nosi wyraźne ślady zużycia eksploatacyjnego, w tym liczne zarysowania oraz miejscowe ubytki materiałowe. Widoczne są także deformacje mechaniczne oraz ślady intensywnej pracy. Brak jakichkolwiek oznaczeń identyfikacyjnych, w tym tabliczki znamionowej, co uniemożliwia ustalenie producenta, modelu, roku produkcji oraz numerów fabrycznych pierwotnego urządzenia. Z uwagi na brak pozostałych elementów konstrukcyjnych, nie ma możliwości oceny kompletności ani pierwotnej konfiguracji pługa. Brak również dokumentacji technicznej oraz danych dotyczących historii eksploatacji.

## Podsumowanie

W związku z powyższym, przy uwzględnieniu znacznego stopnia zużycia oraz braku możliwości przywrócenia funkcjonalności użytkowej, przedmiot kwalifikuje się jako złom użytkowy.

## Wnioski

W wyniku przeprowadzonych oględzin oraz zgodnie z notowaniami rynkowymi podobnych maszyn jak również wiedzą własną rzeczoznawcy wartość rynkowa omawianej maszyny została ustalona na kwotę:

## Zastrzeżenia ograniczające

Sporządzający niniejszy raport/opinię zastrzega, że:

- Niniejszy raport służy wyłącznie do oszacowania wartości rynkowej przedmiotu wyceny i nie może być wykorzystywany do żadnego innego celu, niż wymieniony powyżej. W szczególności raport nie może stanowić podstawy do oceny cech i stanu wycenianego obiektu przy jego zakupie.
- Rzeczoznawca nie bierze na siebie odpowiedzialności za wady ukryte (prawne i fizyczne) oraz ewentualne skutki wynikające z dalszego użytkowania przedmiotu raportu, a także za skutki wykorzystania samej wyceny.
- Powyższy raport nie jest ekspertyzą stanu technicznego przedmiotu wyceny i za taką nie może być uznawany, w szczególności nie może być traktowany jako gwarancja sprzedaży przedmiotu raportu za oszacowaną wartość.
- Niniejszy raport nie może być publikowany w całości w jakimkolwiek dokumencie bez zgody wykonawców i bez uzgodnienia z nimi formy i treści takiej publikacji.
- Wycenę przeprowadzono w oparciu o dostarczoną dokumentację oraz badanie organoleptyczne wycenianego obiektu. Nie prowadzono badań diagnostycznych oraz weryfikacji warsztatowej przedmiotu wyceny.
- Niniejszy raport został sporządzony na podstawie oględzin przedmiotu w warunkach występujących w miejscu jego udostępnienia.
- Nie badano poprawności i/lub budowy numerów identyfikacyjnych/seryjnych obiektu oraz nie weryfikowano prawdziwości danych obiektu.

## Załączniki

Dokumentacja zdjęciowa poniżej.





