

Nr zlecenia: 157/07/04/2026/CarArena STANDARD

z dnia: 2026/04/07

**Zleceniodawca:**

CARARENA - Aukcje Samochodowe  
ul. Budowlanych 7  
62-081 Baranowo

**Rzeczoznawca:**

Hubert Izdebski/zatw. Pion Weryfikacyjny eRzeczoznawcy



## Wycena

Zadanie: Ocena stanu technicznego i określenie wartości rynkowej pojazdu

DANE IDENTYFIKACYJNE POJAZDU		Dane: [O] IV-2026	
Rodzaj pojazdu:	<b>Samochód osobowy</b>	VIN:	<b>T M B A J 7 N P 3 G 7 0 8 5 7 4 2</b>
Marka:	<b>SKODA</b>	Nr rejestracyjny:	<b>GA196JG</b>
Model pojazdu:	<b>Superb III 2.0 TDI-CR MR`15 E6</b>	Nr Info-Ekspert:	<b>034-02956</b>
Wersja:	<b>Ambition DSG</b>	Rok produkcji:	<b>2016</b>
Wskazanie drogomierza	400592 km		
Data pierwszej rejestracji	2016/05/30, (w Polsce: 2018/10/16)		
Data wykonania badania technicznego	2027/04/09		
Rodzaj nadwozia	sedan 4 drzwiowy		
Dop. masa całkowita	2010 kg		
Jednostka napędowa	z zapłonem samoczynnym		
Pojemność / Moc silnika	1968 ccm / 140kW (190KM)		
Doładowanie	Turbosp. z chłodn. powietrza		
Liczba cylindrów / Układ cylindrów / Liczba zaworów	4 / rzędowy / 16		
Rodzaj skrzyni biegów	automatyczna		
Rodzaj napędu	przedni (4x2)		
Kolor powłoki lakierowej, (rodzaj lakieru)	Czarny 2-warstwowy z efektem metalicznym		

### WYPOSAŻENIE STANDARDOWE

L.p.	Nazwa elementu wyposażenia	L.p.	Nazwa elementu wyposażenia
1	ABS - system zapobiegający blokowaniu kół	26	Pokrywa bagażnika sterowana elektrycznie
2	Blokada mechanizmu różnicowego EDS	27	Radioodtwarzacz Skoda Auto Swing CD + MP3
3	Blokada mechanizmu różnicowego XDS Plus	28	Reflektory bi-ksenonowe AFS
4	Bluetooth	29	Rolety przeciwsłoneczne szyby tylnej i tylnych

5	Czujnik deszczu	30	bocznych Schówek na okulary
6	Czujniki parkowania - tył	31	Siedzenia tylne składane z baga nika
7	Fotele przednie i tylne z podparciem odcinka l d wiowego	32	Spryskiwacze reflektorów
8	Gło niki 8 szt.	33	System DSR
9	Gniazdo 12V w baga niku	34	System elektronicznej kontroli toru jazdy ESP
10	Hamulec antykolizyjny	35	System kontroli ci nienia w oponach
11	Hamulec r czny elektromechaniczny	36	*System nawigacji satelitarnej Amundsen
12	Immobilizer	37	System p/po lizgowy MSR
13	Kierownica 3-ramienna pokryta skór	38	System p/po lizgowy przy przyspieszaniu ASR
14	Klimatyzacja automatyczna Climatronic 2 strefowa	39	System Start/Stop
15	Komputer pokładowy	40	wiatła do jazdy dziennej LED
16	Kurtyny powietrzne boczne	41	wiatła tylne LED
17	Lusterka zewn trzne podgrzewane elektrycznie	42	Tarcze kół aluminiowe 16"
18	Lusterka zewn trzne regulowane elektrycznie	43	Tempomat
19	Lusterka zewn trzne składane elektrycznie	44	Układ wspomagania nagłego hamowania HBA
20	Parasol	45	Wy wietlacz Maxi-DOT
21	Podłokietnik przedni	46	Zagłówki foteli przednich WOKS
22	Poduszka powietrzna kierowcy	47	Zamek centralny zdalnie sterowany
23	Poduszka powietrzna kolanowa kierowcy	48	Zestaw gło nomówi cy "Bluetooth"
24	Poduszka powietrzna pasa era z mo liwo ci odł czenia	49	Zestaw naprawczy opon
25	Poduszki powietrzne boczne		

**L.p. Nazwa pakietu / elementu pakietu wyposa enia standardowego**

- 1 Fotele przednie z regulacją wysoko ci  
Fotel kierowcy z regulacją wysoko ci  
Fotel pasa era z regulacją wysoko ci
- 2 Kierownica multifunkcyjna  
Kierownica wielofunkcyjna  
Sterowanie radiem w kierownicy  
Kierownica 3-ramienna  
Kierownica pokryta skór  
Sterowanie telefonem w kierownicy  
Sterowanie komputerem pokładowym przy kierownicy
- 3 Szyby przednie i tylne regulowane elektrycznie  
Szyby przednie regulowane elektrycznie  
Szyby tylne regulowane elektrycznie
- 4 wiatła p/mgienne przednie z do wietlaniem zakr tów  
wiatła p/mgienne przednie  
System do wietlania zakr tów

**WYPOSA ENIE DODATKOWE****L.p. Nazwa elementu wyposa enia**

- 1 Czujniki parkowania - przód/tył (dopłata)  
Czujniki parkowania - przód  
Czujniki parkowania - tył
- 2 Kamera cofania
- 3 Lakier metalizowany
- 4 Tarcze kół aluminiowe 17" (dopłata)

**OPIS ZAMONTOWANEGO W POJE DZIE OGUMIENIA**

Koło	Marka, typ	Bie nik [mm]
Przednie lewe:	*BF GOODRICH 215/55 R17 98H S-FORCE WINTER	7,0
Przednie prawe:	*BF GOODRICH 215/55 R17 98H S-FORCE WINTER	7,0
Tylne lewe:	*BF GOODRICH 215/55 R17 98H S-FORCE WINTER	7,0
Tylne prawe:	*BF GOODRICH 215/55 R17 98H S-FORCE WINTER	7,0

**KOREKTY WARTO CI POJAZDU**

KOREKTA ZA WYPOSA ENIE	( + )
KOREKTA ZA PRZEBIEG	( - )
KOREKTY RÓ NE:	
Zadana szacunkowa korekta z tytułu wcze niejszych napraw	( - )
Stan utrzymania i dbało o pojazd	( - )
KOREKTY RÓ NE RAZEM	( - )
KOREKTA ZA OGUMIENIE	( + )

**UWAGI RZECZOZNAWCY DOTYCZ CE WYCENY**

Dokonano sprawdzenia historii pojazdu w bazie CEPiK.

Ogl dziny wykonywał: Mateusz Hali ski

Wycena wykonana: Hubert Izdebski

Uwagi z serwisu:

- wyciek z pokrywy zaworów,
- ko cz ce si koło dwumasowe i pewnie sprz gła w skrzyni automatycznej. Dodatkowo kilkakrotnie wy wietlił si komunikat o konieczno ci opuszczenia pojazdu. Prawdopodobnie wła nie z powodu skrzyni biegów (wg serwisu, mo e mie to zwi zek z tymi sprz głami i dwumas lub jest dodatkowo bł d, który cz sto wynika z awarii mikrowył cznika w d wigni zmiany biegów DSG);
- bł dy DPF (35 tys. km do czyszczenia/wymiany);
- hałasuje te osprz t (mo e to w dalszej kolejno ci wi za si z konieczno ci wymiany: pasek, napinacz i wszystkie rolki - ł cznie z kołem pasowym alternatora, albo po kolei - najpierw pasek z napinaczem);
- do wymiany prawy gło nik przód

**OPIS STANU TECHNICZNEGO ZESPOŁÓW POJAZDU****KABINA KIEROWCY - Szkielet i poszycia zewn trzne**

L.p.	Nazwa elementu	L / P	Rodzaj uszkodzenia	Opis	Fot. nr
1	Błotnik przedni	L	Odpryski, zarysowania, ogniska korozji		
2	Błotnik przedni	P	Zarysowania powłoki lakierowej		
3	Pokrywa przednia		Odpryski, ogniska korozji		
4	Drzwi boczne przednie	L	Odpryski powłoki lakierowej		
5	Drzwi boczne przednie	P	Zarysowania powłoki lakierowej		
6	Drzwi boczne tylne	L	Odpryski powłoki lakierowej		
7	Próg	L	Ogniska korozji		
8	Dach		Odpryski, ogniska korozji		
9	Błotnik tylny	L	Odpryski, ogniska korozji		

Na pozostałych elementach oblawowania bryły nadwozia stwierdzono równie typowe dla jego okresu eksploatacji uszkodzenia powłoki lakierowej ( zarysowania, odpryski, itp.).

Pojazd w trakcie ogl dzin zabrudzony, mo liwo wykrycia dodatkowych uszkodze po umyciu.

Szczegółowy stan pojazdu zobrazowany w dokumentacji zdj ciowej.

**KABINA KIEROWCY – Opis powłoki lakierowej**

L.p.	Nazwa elementu	L / P	Grubość powłoki [µm]	Opis
1	Pokrywa przednia		230	
2	Dach		100	
3	Błotnik przedni	L	180	
4	Próg	L	110	
5	Drzwi przednie	L	200	
6	Drzwi tylne	L	200	
7	Błotnik tylny	L	770	
8	Błotnik przedni	P	90	
9	Próg	P	110	
10	Drzwi przednie	P	80	
11	Drzwi tylne	P	90	
12	Błotnik tylny	P	250	
13	Pokrywa (drzwi) tyłu nadwozia		110	

Podane przedziały grubości powłoki lakierowej poszczególnych elementów dotyczą wyłącznie punktów pomiarowych, tj. trzech wybranych miejsc na danym elemencie nadwozia. Nie oznacza to, że w pozostałych obszarach danego elementu grubość powłoki jest jednakowa ani że nie może wykraczać poza wskazane zakresy. Pomiary wykonano urządzeniem bezdźwiękowym w posiadaniu rzeczoznawcy. Pomiar wykonany innym przyrządem może się różnić.

**WYPOSAŻENIE ZEWNĘTRZNE**

L.p.	Nazwa elementu	L / P	Rodzaj uszkodzenia	Opis	Fot. nr
1	Obudowa lusterka bocznego	P	Zarysowana		
2	Zderzak tylny		Zarysowania		
3	Szyba przednia		Zarysowania		
4	Mata pokrywy przedniej		Rozdarta		

**KABINA KIEROWCY – Wyposażenie wewnętrzne**

L.p.	Nazwa elementu	L / P	Rodzaj uszkodzenia	Opis	Fot. nr
1	Fotel przedni kpl.	L	Zabrudzony		
2	Fotel przedni kpl.	P	Zabrudzony		
3	Tunel środkowy		Zabrudzony		
4	Poszycie tapicerskie drzwi bocznych przednich	L	Zabrudzone		

Wnętrze pojazdu nosi typowe dla jego okresu eksploatacji zabrudzenia oraz zużycie wszystkich elementów.

**JAZDA KONTROLNA**

- |   |  |                            |
|---|--|----------------------------|
| 1 | Głośność pracy silnika                     | BEZ UWAG                   |
| 2 | Praca układu kierowniczego                 | BEZ UWAG                   |
| 3 | Głośność (stuk) zawieszenia                | BEZ UWAG                   |
| 4 | Zmiana biegów, działanie sprzęgła          | Podwyższona głośność, stuk |
| 5 | Głośność skrzyni biegów / bloku napędowego | Podwyższona głośność, stuk |
| 6 | Skuteczność hamulca zasadniczego           | BEZ UWAG                   |

Próba ruchowa przeprowadzona na niewielkim dystansie, na zimnym silniku, w warunkach parkingowych, z

---

pr dko ci do 15 km/h.

<b>POZOSTAŁE INFORMACJE</b>
-----------------------------

**1 Pochodzenie pojazdu**

Krajowy

**2 Badanie poprawno ci numerów identyfikacyjnych**

Numer VIN wybity na karoserii oraz numer VIN tabliczki znamionowej zgodny z DR.

**3 Weryfikacja odczytanego stanu drogomierza**

Odczytany z drogomierza

*Dokument wystawiony elektronicznie, wa ny bez podpisu*

DOKUMENTACJA FOTOGRAFICZNA



Fot. nr 1



Fot. nr 2



Fot. nr 3



Fot. nr 4



Fot. nr 5



Fot. nr 6



Fot. nr 7



Fot. nr 8



Fot. nr 9



Fot. nr 10



Fot. nr 11



Fot. nr 12



Fot. nr 13



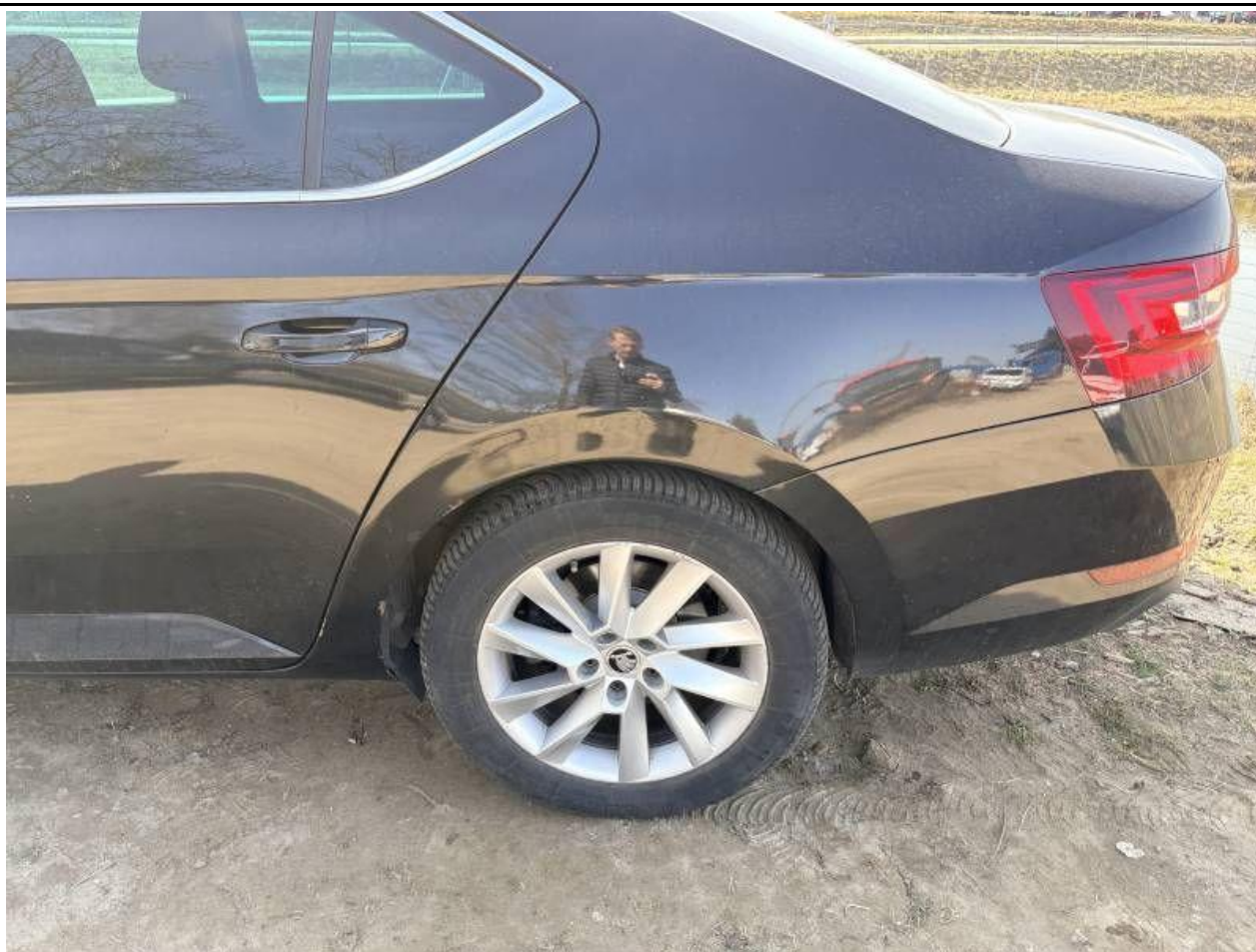
Fot. nr 14



Fot. nr 15



Fot. nr 16



Fot. nr 17



Fot. nr 18



Fot. nr 19



Fot. nr 20



Fot. nr 21



Fot. nr 22



Fot. nr 23



Fot. nr 24



Fot. nr 25



Fot. nr 26



Fot. nr 27



Fot. nr 28



Fot. nr 29



Fot. nr 30



Fot. nr 31



Fot. nr 32



Fot. nr 33



Fot. nr 34



Fot. nr 35



Fot. nr 36



Fot. nr 37



Fot. nr 38



Fot. nr 39



Fot. nr 40



Fot. nr 41



Fot. nr 42



Fot. nr 43



Fot. nr 44



Fot. nr 45



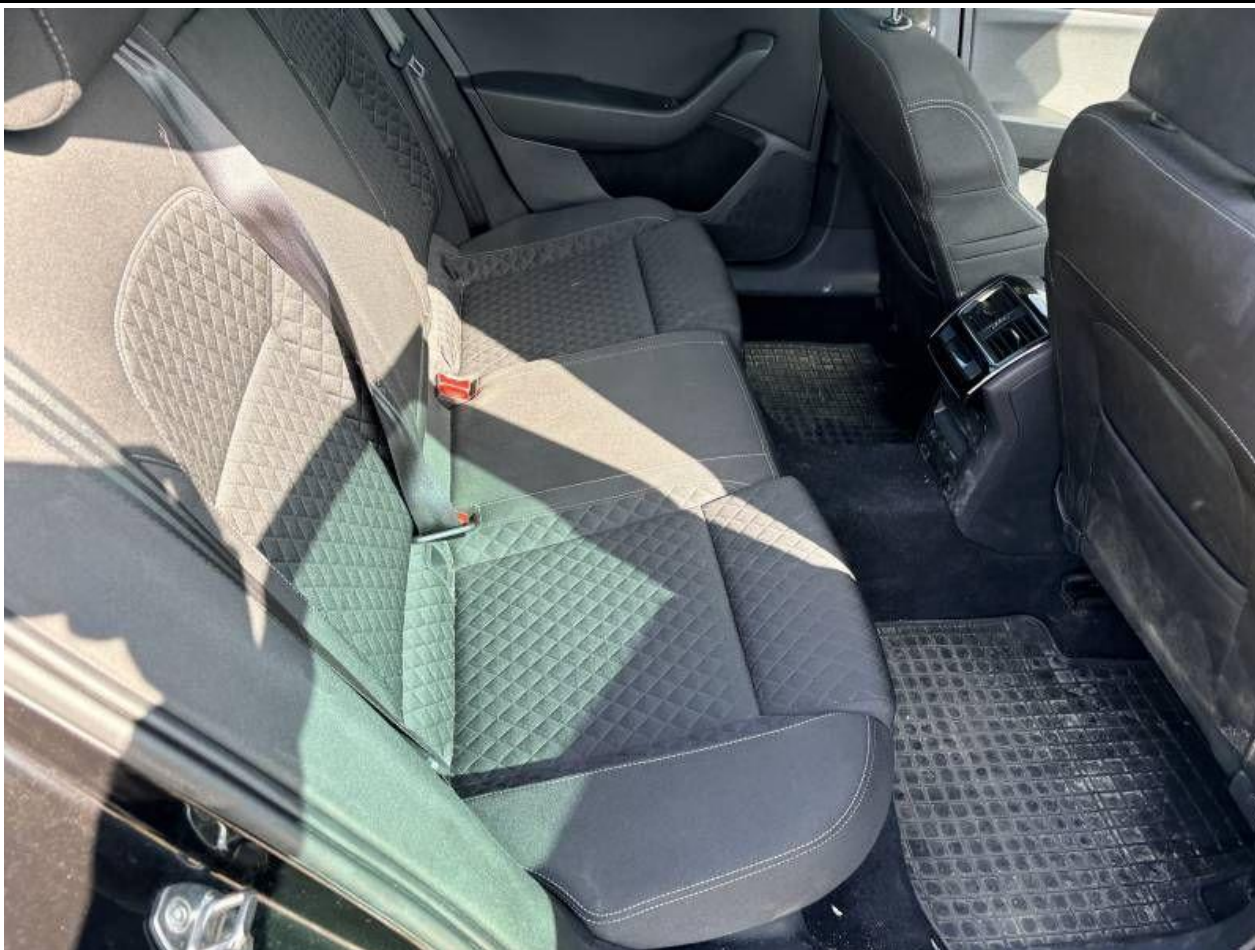
Fot. nr 46



Fot. nr 47



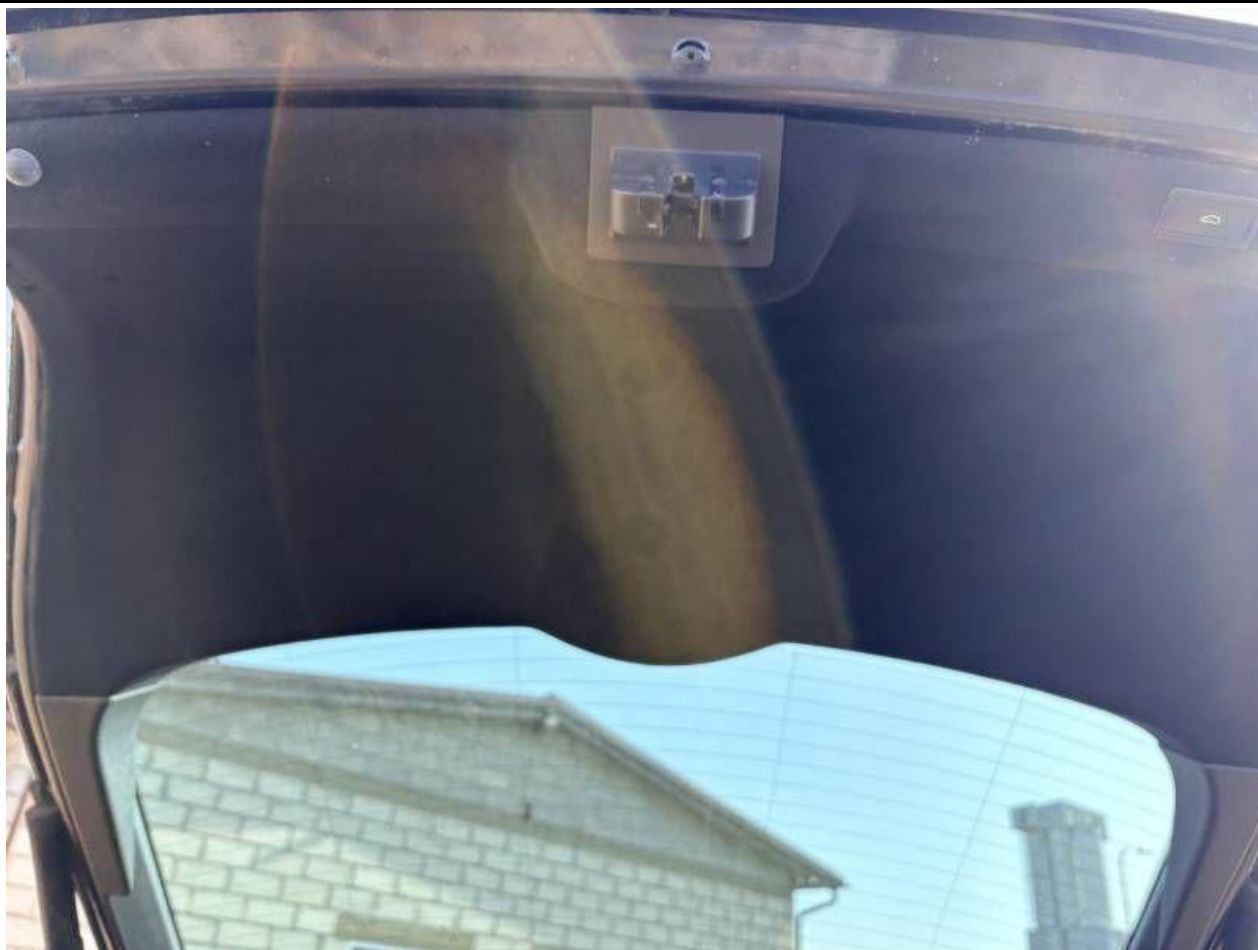
Fot. nr 48



Fot. nr 49



Fot. nr 50



Fot. nr 51



Fot. nr 52



Fot. nr 53



Fot. nr 54



Fot. nr 55



Fot. nr 56



Fot. nr 57



Fot. nr 58



Fot. nr 59



Fot. nr 60



Fot. nr 61



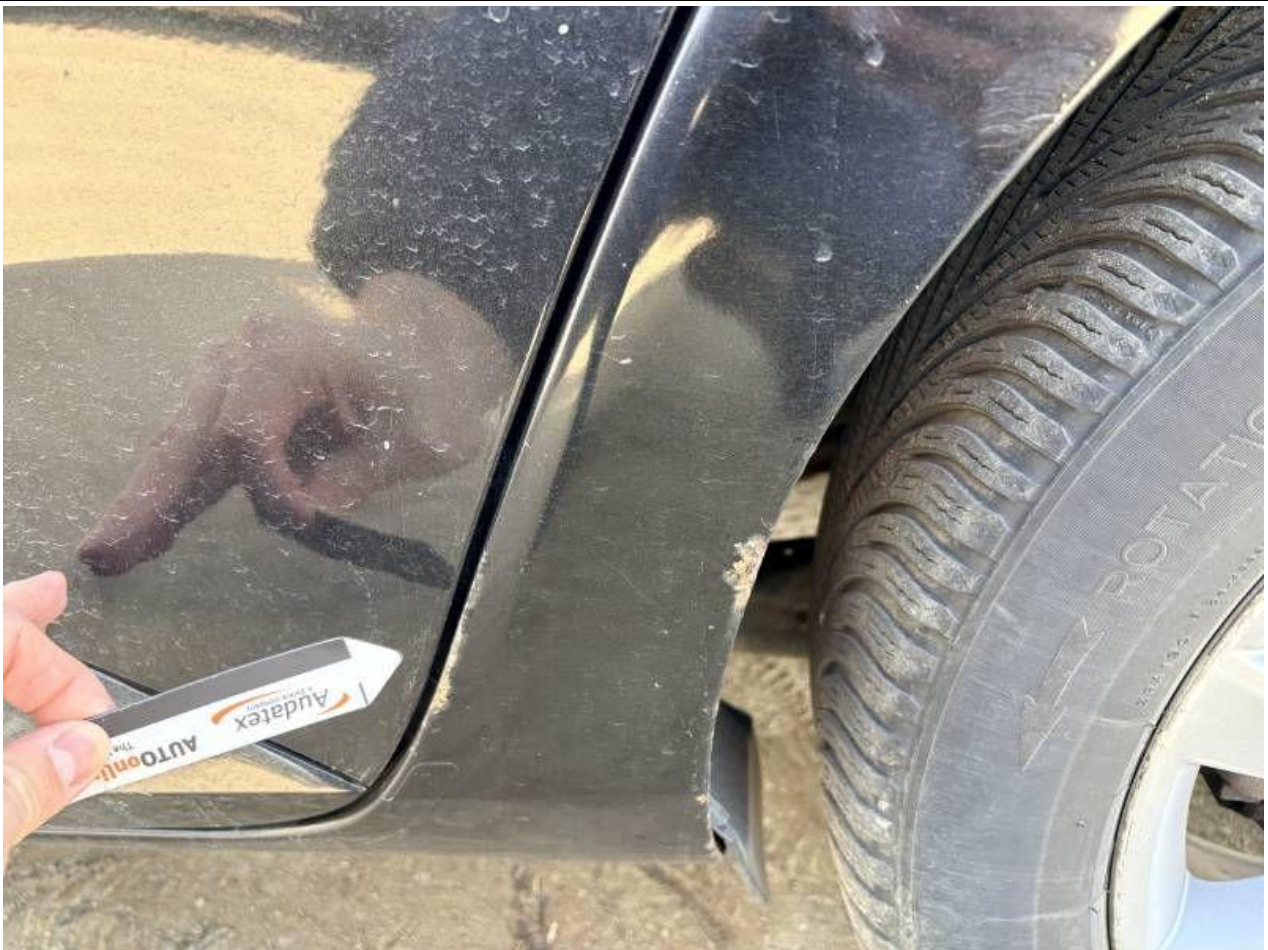
Fot. nr 62



Fot. nr 63



Fot. nr 64



Fot. nr 65



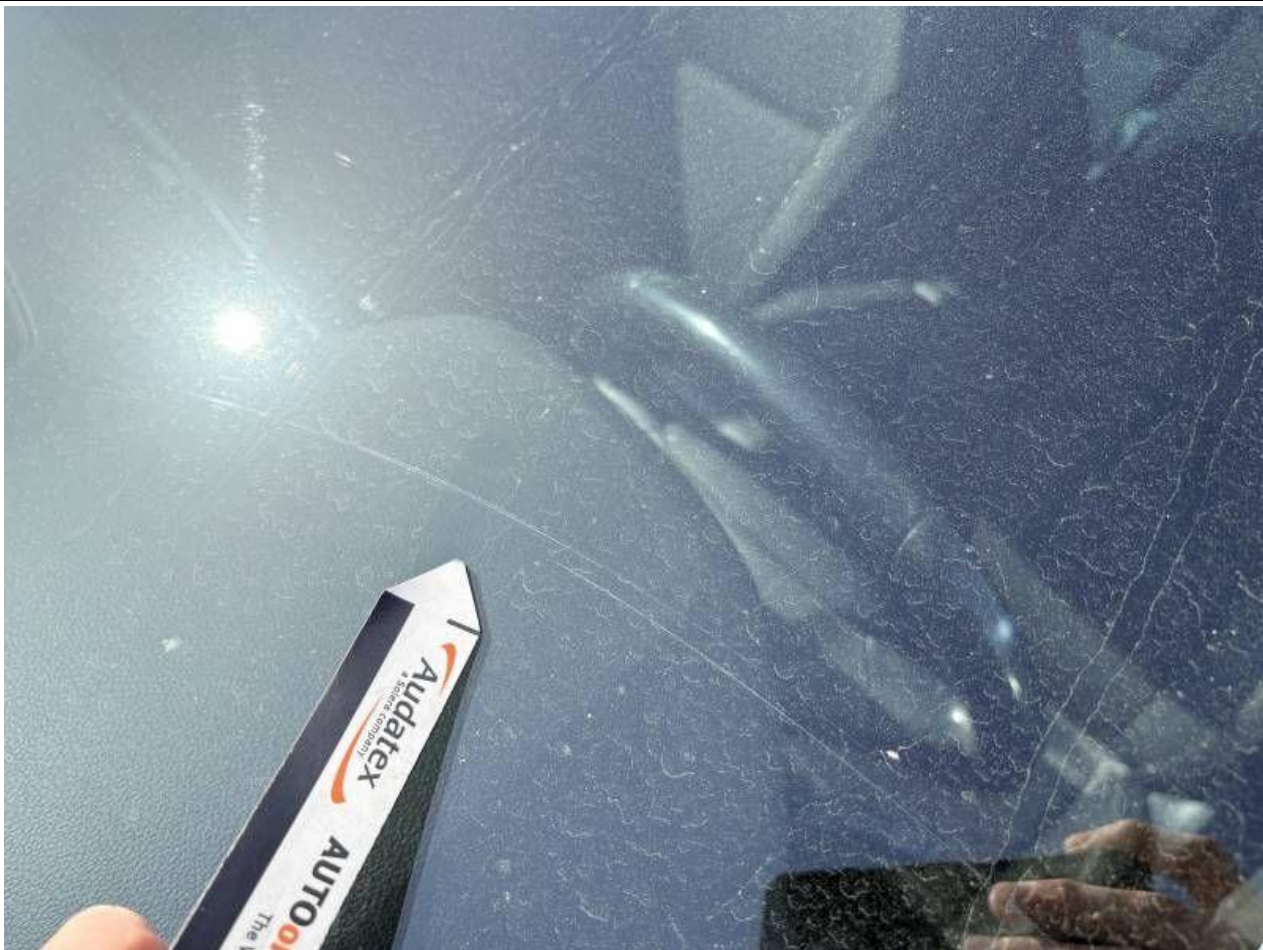
Fot. nr 66



Fot. nr 67



Fot. nr 68



Fot. nr 69



Fot. nr 70



Fot. nr 71



Fot. nr 72



Fot. nr 73



Fot. nr 74

Dokument wystawiony elektronicznie, wa ny bez podpisu