

Nr zlecenia: 122/23/04/2026/CarArena STANDARD

z dnia: 23.04.2026

**Zeceniodawca:**

CARARENA - Aukcje Samochodowe  
ul. Budowlanych 7  
62-081 Baranowo

**Rzeczoznawca:**

Albert Kalu ny /zatw. Pion Weryfikacyjny eRzeczoznawcy



## Wycena wartości

Zadanie: Ocena stanu technicznego i określenie wartości rynkowej pojazdu

DANE IDENTYFIKACYJNE POJAZDU		Dane: [D] V-2026	
Rodzaj pojazdu:	<b>Samochód ciężarowy do 3.5t</b>	VIN:	<b>VF3VFEHTMP7830449</b>
Marka:	<b>PEUGEOT</b>	Nr rejestracyjny:	<b>W1593NL</b>
Model pojazdu:	<b>Expert 2.0 BlueHDi MR`16 E6.4 2.9t</b>	Nr Info-Ekspert:	<b>029-04732</b>
Wersja:	<b>Long</b>	Rok produkcji:	<b>2023</b>
Wskaźnik drogomierza	42628 km		
Data pierwszej rejestracji	21.12.2023		
Data wykonania badania technicznego	20.12.2026		
Rodzaj nadwozia	furgon wydłony 4 drzwiowy 3 osobowy		
Dopuszczalna masa całkowita	3100 kg*		
Liczba osi / Rodzaj napędu / Skrzynia biegów	2 / przedni (4x2) / manualna		
Rozstaw osi	3275 mm		
Jednostka napędowa	z zapłonem samoczynnym		
Pojemność / Moc silnika	1997 ccm / 106kW (144KM)		
Liczba cylindrów / Układ cylindrów	4 / rzędowy		
Norma spalin	E6.4		
Kolor powłoki lakierowej, (rodzaj lakieru)	Biały 2-warstwowy typu uni		

## WYPOSA ENIE STANDARDOWE

L.p.	Nazwa elementu wyposażenia	L.p.	Nazwa elementu wyposażenia
1	ABS - system zapobiegający blokowaniu kół	13	System wspomagania nagłego hamowania AFU
2	Czujniki ciśnienia w oponach	14	System wspomagania pokonywania wzniesień Hill Assist
3	Czujniki parkowania - tył	15	Szyba przednia akustyczna
4	Drzwi boczne prawe przesuwne	16	Szyby przednie regulowane elektrycznie
5	Drzwi tylne dwuskrzydłowe otwierane o 180 stopni	17	wiatła do jazdy dziennej
6	Klimatyzacja	18	Tapicerka siedzeń materiałowa "Curtiba Triton Meltem"
7	Kolumna kierownicy regulowana	19	Tarcze kół stalowe 16"
8	Oświetlenie przestrzeni bagażowej	20	Zamek centralny zdalnie sterowany
9	Pakiet Akustyczny	21	Zawór automatycznego odcięcia paliwa w przypadku kolizji
10	Poduszka powietrzna kierowcy	22	Zegary LCD picto: biały wyświetlacz - 2 tarcze analogowe czarne
11	Poduszka powietrzna pasażera	23	Zestaw naprawczy opon
12	Przegroda przestrzeni ładunkowej pełna		
<b>L.p. Nazwa pakietu / elementu pakietu wyposażenia standardowego</b>			
1	Lusterka zewnętrzne składane i podgrzewane elektrycznie Lusterka zewnętrzne składane elektrycznie Lusterka zewnętrzne podgrzewane elektrycznie		
2	System p/porozowy ASR + ESP System p/porozowy przy przyspieszaniu ASR System elektronicznej kontroli toru jazdy ESP		
3	System Radiowy RD6 + tuner cyfrowy Tuner radiowy cyfrowy DAB System Radiowy RD6		
4	Tempomat z ogranicznikiem prędkości Ogranicznik prędkości Tempomat		
5	Układ foteli przednich - wersja 3 osobowa Pakiet Ergonomiczny Podłokietnik fotela kierowcy Fotel pasażera podwójny ze schowkiem pod siedzeniem		

## WYPOSA ENIE DODATKOWE

L.p.	Nazwa elementu wyposażenia
1	Hak holowniczy

## OPIS ZAMONTOWANEGO W POJE DZIE OGUMIENIA

Koło	Marka, typ	Bieżnik [mm]
Przednie lewe:	*CONTINENTAL 215/65 R16C 109/107T CONTIVAN	5,6
Przednie prawe:	*CONTINENTAL 215/65 R16C 109/107T CONTIVAN	5,8
Tylne lewe:	*CONTINENTAL 215/65 R16C 109/107T CONTIVAN	5,9
Tylne prawe:	*CONTINENTAL 215/65 R16C 109/107T CONTIVAN	5,8

## KOREKTY WARTO CI POJAZDU

KOREKTA ZA PIERWSZ REJESTRACJ	( + )
KOREKTA ZA WYPOSA ENIE	( + )
KOREKTA ZA PRZEBIEG	( + )
KOREKTY RÓ NE:	
Konieczne naprawy pojazdu	( - )
Ryzyko uszkodzeń dodatkowych	( - )
KOREKTY RÓ NE RAZEM	( - )

KOREKTA ZA OGUMIENIE

(-)

**UWAGI RZECZOZNAWCY DOTYCZ CE WYCENY**

Pojazd zweryfikowany w bazie danych historii pojazdu.gov.p

Ogl dziny wykonał: Jacek Urba ski

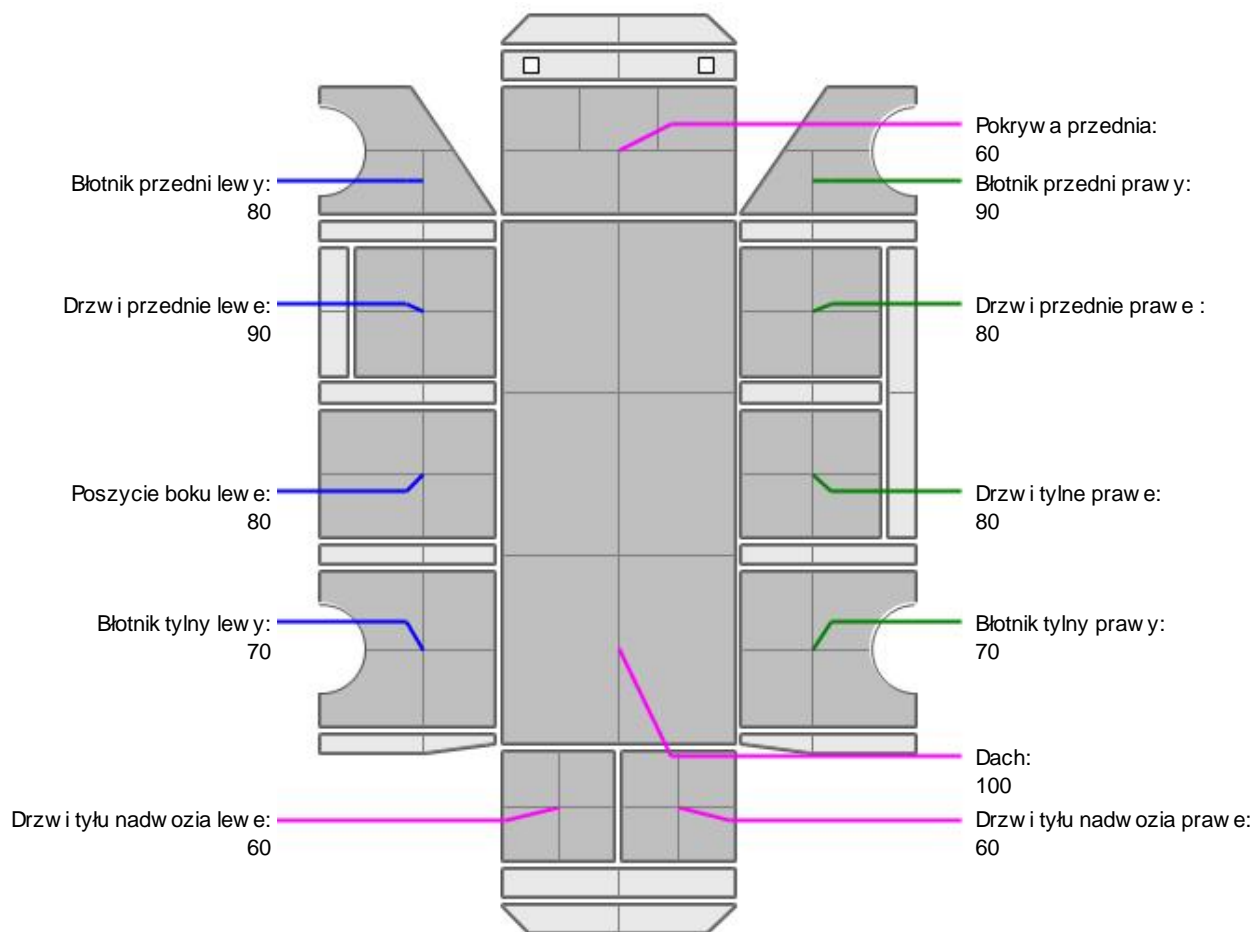
Wycena wykonana: Albert Kalu ny

**OPIS STANU TECHNICZNEGO ZESPOŁÓW POJAZDU****NADWOZIE - Szkielet i poszycia zewn trzne**

L.p.	Nazwa elementu	L / P	Rodzaj uszkodzenia	Opis	Fot. nr
1	Błotnik przedni	P	Odkształcony		
2	Pokrywa przednia		Odkształcona		
3	Drzwi boczne przednie	P	Odkształcone		
4	ściana boczna nadwozia	P	Odkształcona		
5	Drzwi tyłu nadwozia		Odkształcone		
6	Wzmocnienie czołowe		Odkształcone		
7	Podłoga podłogi	P	Odkształcona		

Na pozostałych elementach obłachowania bryły nadwozia stwierdzono również typowe dla jego okresu eksploatacji uszkodzenia powłoki lakierowej (zarysowania, odpryski, itp.)

**NADWOZIE – Opis powłoki lakierowej**



L.p.	Nazwa elementu	L / P	Grubość powłoki [µm]	Opis
1	Pokrywa przednia		60	
2	Dach		100	
3	Błotnik przedni	L	80	
4	Drzwi przednie	L	90	
5	Poszycie boku	L	80	
6	Błotnik tylny	L	70	
7	Drzwi tyłu nadwozia		60	
8	Błotnik przedni	P	90	
9	Drzwi przednie	P	80	
10	Drzwi tylne	P	80	
11	Błotnik tylny	P	70	
12	Drzwi tyłu nadwozia		60	

Podane przedziały grubości powłoki lakierowej poszczególnych elementów dotyczą wyłącznie punktów pomiarowych, tj. trzech wybranych miejsc na danym elemencie nadwozia. Nie oznacza to, że w pozostałych obszarach danego elementu grubość powłoki jest jednakowa ani że nie może wykroczyć poza wskazane zakresy. Pomiary wykonano urządzeniem budowlanym w posiadaniu rzeczoznawcy. Pomiar wykonany innym przyrządem może się różnić.

**WYPOSA ENIE ZEWN TRZNE**

L.p.	Nazwa elementu	L / P	Rodzaj uszkodzenia	Opis	Fot. nr
1	Zderzak przedni		Rozerwany		
2	Reflektor	L	Urwane zaczepy mocowania		
3	Reflektor	P	Uszkodzony		
4	Lampa zespolona tylna	P	Uszkodzona		
5	Szyba przednia		Uszkodzona		

**NADWOZIE – Wyposa enie wewn trzne**

L.p.	Nazwa elementu	L / P	Rodzaj uszkodzenia	Opis	Fot. nr
1	Fotel przedni	L	Zabrudzony		
2	Fotel przedni	P	Zabrudzony		
3	Poszycie tablicy rozdzielczej		Uszkodzone		
4	Poduszka powietrzna kierowcy		Uszkodzona		
5	Sterownik poduszek powietrznych		Uszkodzony		
6	Poduszka powietrzna pasa era		Uszkodzona		

Wn trze pojazdu nosi typowe dla jego okresu eksploatacji zabrudzenia oraz zu ycie wszystkich elementów.

**UKŁAD NAP DOWY**

L.p.	Nazwa elementu	Rodzaj uszkodzenia	Opis	Fot. nr
1	Póło nap dowa P	Uszkodzona		

**ZAWIESZENIE I KOŁA**

L.p.	Nazwa elementu	L / P	Rodzaj uszkodzenia	Opis	Fot. nr
1	Wahacz przedni	P	Odkształcony		
2	Opona koła przedniego	P	Uszkodzona		
3	Tarcza koła przedniego	P	Uszkodzona		

**JAZDA KONTROLNA**

Brak mo liwo ci uruchomiania. Pojazd po kolizji drogowej. Istnieje ryzyko wykrycia dodatkowych uszkodze .

---

## Zastrzeżenia ograniczające opinię.

ü Zawarte w niniejszej Wycenie/Raporcie informacje (w tym dotyczące wyposażenia) służy jedynie ogólnym celom informacyjnym. Wycena/Raport nie może być zatem traktowana jako oferta w rozumieniu przepisów Kodeksu Cywilnego oraz opisu towaru ani zapewnienia w rozumieniu art. 4 Ustawy z dnia 27 lipca 2002 roku o szczególnych warunkach sprzedaży konsumenckiej.

ü Wycena/Raport została sporządzona w celu ustalenia istnienia albo nieistnienia uszkodzeń nieakceptowalnych po zawarciu umowy korzystania z samochodu lub innych okoliczności uzgodnionych w zleceniu. Wycena/Raport nie obejmuje typowych uszkodzeń wynikających z eksploatacji samochodu oraz jego standardowego użytkowania.

ü Jeżeli chcesz traktować ten dokument jako źródło wiedzy o samochodzie przy jego zakupie, czynisz to na własną odpowiedzialność. Rzeczoznawca Sp. z o.o. nie ponosi odpowiedzialności za takie użycie tej Wyceny/Raporu.

ü Niniejsza wycena służy wyłącznie do oszacowania wartości rynkowej przedmiotu wyceny i nie może być wykorzystywana do żadnego innego celu, niż wymieniony powyżej. W szczególności wycena nie może stanowić podstawy do oceny cech i stanu wycenianego obiektu przy jego zakupie.

ü Rzeczoznawca nie bierze na siebie odpowiedzialności za wady ukryte (prawne i fizyczne) oraz ewentualne skutki wynikające z dalszego użytkowania przedmiotu wyceny, a także za skutki wykorzystania samej wyceny.

ü Powyższa wycena nie jest ekspertyzą stanu technicznego przedmiotu wyceny i za taką nie może być uznawana, w szczególności nie może być traktowana jako gwarancja sprzedaży przedmiotu wyceny za oszacowaną wartość.

ü Wycenę przeprowadzono w oparciu o dostarczoną dokumentację oraz badanie organoleptyczne wycenianego obiektu. Nie prowadzono badań diagnostycznych oraz weryfikacji warsztatowej przedmiotu wyceny.

ü Nie stwierdzono dodatkowych niesprawności i/lub uszkodzeń i/lub braków w zakresie możliwym do ustalenia w warunkach oględzin tj. bez dostępu do spodu pojazdu, specjalistycznego sprzętu diagnostycznego, jazdy próbnej wykonanej w warunkach drogowych z obciążeniem.

ü Rzeczoznawca podczas oględzin poza warsztatem nie jest w stanie stwierdzić wypadkowej przeszłości pojazdu. W przypadku podwyższonych wartości pomiarów powłoki lakierowej, konieczna jest ekspertyza w warunkach warsztatowych.

ü Rok produkcji pojazdu - nie weryfikowano. Przyjeto w oparciu o dane przekazane przez Zleceniodawcę.

ü Niniejsza wycena nie może być publikowana w całości w jakimkolwiek dokumencie bez zgody wykonawców i bez uzgodnienia z nimi formy i treści takiej publikacji. Zakaz publikacji nie dotyczy posługiwania się wyceną w umowach cywilno-prawnych zawieranych przez zleceniodawcę i dotyczących przedmiotu.

ü Przed odbiorem pojazdu, kupujący zobowiązany jest do konfrontacji rzeczywistego stanu z informacjami zawartymi w wycenie. Odbiór przedmiotu jest równoznaczny ze zrzeczeniem się wszelkich roszczeń, co do stanu technicznego.

ü Nie badano poprawności i/lub budowy numerów identyfikacyjnych/seryjnych obiektu oraz nie weryfikowano prawdziwości danych obiektu.

ü Niniejsza wycena nie może być traktowana jako gwarancja sprzedaży przedmiotu wyceny za oszacowaną wartość.

ü W przypadku ujawnienia dodatkowych informacji dotyczących przedmiotowego pojazdu, niedostępnych w czasie wykonywania niniejszej opinii, zaprezentowane stanowisko może ulec zmianie.

ü W opinii założono, że nie wykryto żadnych faktów, które mogłyby istotnie wpływać na wartość wycenionego pojazdu, jeżeli w opisie pojazdu nie widnieje inaczej.

ü Rzeczoznawca nie ponosi odpowiedzialności za ewentualne błędy wynikające z przedstawionych informacji otrzymanych od użytkownika/sprzedawcy/zamawiającego wycenę, jeżeli brak podstaw do kwestionowania ich zgodnie ze stanem rzeczywistym lub też ustalenie stanu rzeczywistego przez rzeczoznawcę było niemożliwe lub znacznie utrudnione.

ü Wyposażenie standardowe wg. Info - Ekspert. Rzeczoznawca nie ponosi odpowiedzialności za ewentualne błędy programu. Lista wyposażenia w wycenie ma charakter poglądowy i nie potwierdza kompletności. Aby ustalić specyfikacje fabrycznego wyposażenia należy się do dealera.

ü W warunkach, w jakich przeprowadzono oględziny rzeczoznawca nie miał możliwości zweryfikowania poprawności

działania całego wyposażenia.

Ü Opis stanu technicznego pojazdu jest ważny na dzień oględzin. Rzeczoznawca nie bierze odpowiedzialności za zmiany stanu pojazdu wynikające z dalszej eksploatacji lub postoju (np. uszkodzenie akumulatora, powiększenie lub powstanie ognisk korozji, uszkodzenie układu hamulcowego, itp.) – zaleca się sprawdzenie daty wyceny

Ü Jeżeli elementy jednostki napędowej, układu przeniesienia napędu itp., są rozmontowane, rzeczoznawca nie weryfikuje kompletności poszczególnych układów. Możliwość wystąpienia braków w kompletacji (np. ze względu na wykorzystanie unieruchomionego pojazdu jako „dawcy części”).

Ü Nie weryfikowano odczytanego stanu drogomierza z zapisami w urządzeniach elektronicznych pojazdu. Rzeczoznawca nie dokonuje oceny autentyczności przebiegu.

Ü W przypadku pojazdów z niesprawnym akumulatorem lub bez niego - podłączenie sprawnego akumulatora nie gwarantuje sprawności technicznej pojazdu. W związku z tym przyjmuje się, iż stan techniczny pojazdu jest nieznany, istnieje ryzyko ujawnienia wad ukrytych i dodatkowych uszkodzeń.

Ü Nie weryfikowano gwarancji, statusu pakietów serwisowych i kompletności w zakresie osprzętu dodatkowego, z którym przedmiot był zamówiony.

*Dokument wystawiony elektronicznie, ważny bez podpisu*

DOKUMENTACJA FOTOGRAFICZNA



Fot. nr 1



Fot. nr 2



Fot. nr 3



Fot. nr 4



Fot. nr 5



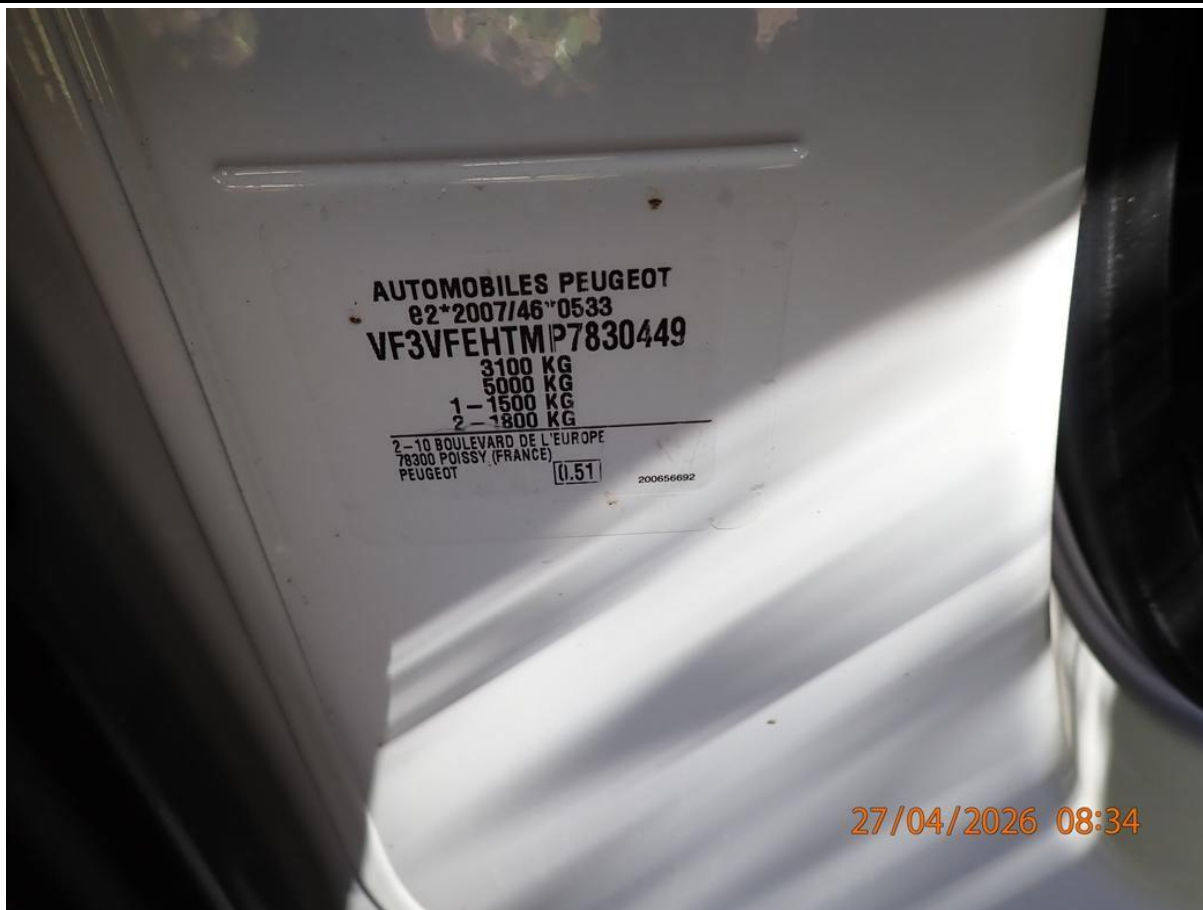
Fot. nr 6



Fot. nr 7



Fot. nr 8



Fot. nr 9



Fot. nr 10



Fot. nr 11



Fot. nr 12



Fot. nr 13



Fot. nr 14



Fot. nr 15



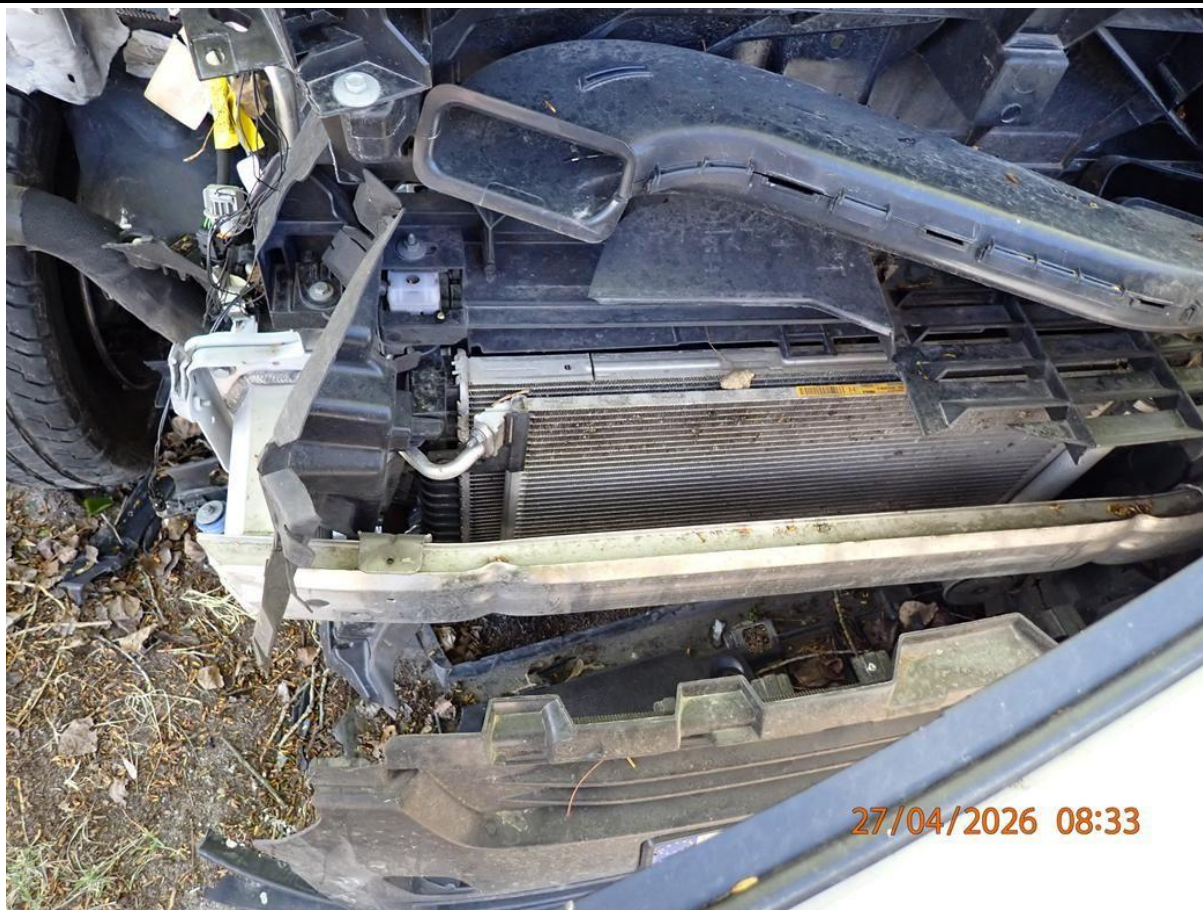
Fot. nr 16



Fot. nr 17



Fot. nr 18



Fot. nr 19



Fot. nr 20



Fot. nr 21



Fot. nr 22



Fot. nr 23



Fot. nr 24



Fot. nr 25



Fot. nr 26



Fot. nr 27



Fot. nr 28



Fot. nr 29



Fot. nr 30



Fot. nr 31



Fot. nr 32



Fot. nr 33



Fot. nr 34



Fot. nr 35



Fot. nr 36



Fot. nr 37



Fot. nr 38



Fot. nr 39



Fot. nr 40



Fot. nr 41



Fot. nr 42



Fot. nr 43



Fot. nr 44



Fot. nr 45



Fot. nr 46



Fot. nr 47



Fot. nr 48



Fot. nr 49



Fot. nr 50





Fot. nr 53



Fot. nr 54

Dokument wystawiony elektronicznie, wa ny bez podpisu