

Nr zlecenia DEKRA: PKOM(DZS)/GDA/29198/26/04/01  
Nr zlecenia/szkody:  
Data zlecenia: 01-04-2026

**DEKRA Polska - Centrala**  
02-673 Warszawa, ul. Konstruktorska 12A

**Zleceniodawca:**  
Przemysław Gitner  
PKO Masterlease-DZS  
Polanki 4, Gdańsk

**Rzeczoznawcy:**  
**Leszek Bizański (WSP)**  
DEKRA Polska - współpraca O/Katowice  
**mgr inż. Paweł Barszcz (WSP)**  
DEKRA Polska - współpraca O/Tarnobrzeg

## Ocena stanu technicznego pojazdu

Eurotax-Kod EC	Marka, model, typ pojazdu				Rodzaj nadwozia
	<b>OPEL, Astra K Sports Tourer, Edition Start/Stop</b>				KOM
Rodzaj silnika	Pojemność [ccm]	Moc [KM/kW]	Skrzynia biegów	Stan licznika [km] (odczytany)	Ilość drzwi/miejsc
z zapłonem iskrowym	1199	130/96	manualna	115 672	5/5
Nr rej. pojazdu	Nr nadwozia (VIN)		Data 1-rej./rok prod.	Następne bad. tech.	Lakier
WD0652U	W0VBD8ES3M8013540		30-03-2021/2021		srebrny/2-warstwowy metalizowany

**Data oględzin:** 10-04-2026

**Miejsce oględzin:**

Mysłowice  
OBRZEŻNA PÓŁNOCNA 24  
41-400 FUP Mysłowice 1

### Ogumienie

Oś	Koło	Producent, typ	Rozmiar	Profil zmierzony
przednia	prawe	CONTINENTAL, ECO CONTACT 6	205/55 16 91V	4,5 mm
	lewe	CONTINENTAL, ECO CONTACT 6	205/55 16 91V	4,5 mm
tylna	prawe	CONTINENTAL, ECO CONTACT 6	205/55 16 91V	4,5 mm
	lewe	CONTINENTAL, ECO CONTACT 6	205/55 16 91V	5,0 mm

### Kompletność dokumentów poj./wyposażenia/akcesoriów/inne

[Dokumenty rej.] - POLISA UBEZP. (Nie.), Kluczyki (TAK - 2), Tablice rejestracyjne (TAK - 2), Dowód rejestracyjny (NIE), Karta pojazdu (NIE), [STAN POJ.] - Stan zbiornika paliwa (< 25%), [DOKUMENTY POJ.] - Drugi klucz (TAK), [DOKUMENTY POJ.] - Karta paliwowa (NIE), [AKCESORIA POJ. (obowiązkowe)] - Apteczka pierw. pomocy (NIE), Gaśnica (NIE), Trójkąt ostrzegawczy (TAK), [AKCESORIA POJ.] - Koło zapasowe lub zestaw naprawczy (TAK), Klucz zabezpieczający do kół (Nie dotyczy), Drugi kpl. kół (Nie.), Podnośnik (TAK), Kpl. narzędzi (TAK), Krata oddzielająca przestrzeń pasaż. (Nie dotyczy), Zapalniczka (NIE), Radio/Radio-CD (Tak. Markę oraz model podano poniżej: - .), Zgodnie z ustaleniami ze Zleceniodawcą, od 2.11.2011, w kalkulacji kosztów napraw przyjęto stawki 130 zł/130 zł (netto) oraz nie uwzględniono metody SPOT tylko zastosowano lakierowanie całego elementu: (TAK)

### Uwagi Rzeczoznawcy - dot. wyceny

Silnik uruchomiony przy użyciu urządzenia wspomagającego rozruch. Z tego powodu dokumentacja fotograficzna wykonana przy uruchomionym silniku. Wyświetlana jest kontrolka sygnalizująca niesprawność silnika.

**Grubość powłoki lakierowej**

W zakresie do 150 µm

Poz.	Nazwa części	Przedział grubości powłoki lakierowej [µm]
1	Pokrywa komory silnika	do 150
2	Błotnik przedni lewy	do 150
3	Błotnik przedni prawy	do 150
4	Słupek przedni lewy	do 150
5	Słupek przedni prawy	do 150
6	Słupek środkowy lewy	do 150
7	Słupek środkowy prawy	do 150
8	Próg lewy	do 150
9	Próg prawy	do 150
10	Dach	do 150
11	Drzwi przednie lewe	do 150
12	Drzwi przednie prawe	do 150
13	Drzwi tylne lewe	do 150
14	Drzwi tylne prawe	do 150
15	Błotnik tylny lewy/ściana boczna lewa	do 150
16	Błotnik tylny prawy/ściana boczna prawa	do 150
17	Pokrywa bagażnika	do 150

**Opis stwierdzonych uszkodzeń**

Do naprawy

Poz.	Nazwa części	Nr katalogowy	Opis uszkodzenia	Czas [rbg]
1	Kanapa		zabrudzenie	

Inne

Poz.	Nazwa części	Nr katalogowy	Opis uszkodzeń	Czas [rbg]
1	Czyszczenie tapicerki			

Uszkodzenia niekalkulowane

Poz.	Nazwa części	Nr katalogowy	Opis uszkodzenia	Czas [rbg]
1	Błotnik PL		wgniecenie	
2	Drzwi P P		odpryski lakieru, zarysowanie	
3	Drzwi P L		odpryski lakieru	
4	Drzwi T L		wgniecenie	
5	Klamka drzwi P L		odpryski lakieru	
6	Szyba PRZ		odprysk szkła	
7	Zderzak TYŁ		zarysowanie	
8	Tapicerka drzwi PL		zarysowanie	

**Uwagi końcowe**

DEKRA Polska nie bierze odpowiedzialności za wykorzystanie niniejszej oceny technicznej jako źródła informacji o pojeździe przy jego zakupie.

DOKUMENTACJA FOTOGRAFICZNA



**Fot. 1**  
Przekątna przednia lewa



**Fot. 2**  
Przód

DOKUMENTACJA FOTOGRAFICZNA



**Fot. 3**  
Przekątna przednia prawa



**Fot. 4**  
Próg prawy (widok od przodu)

DOKUMENTACJA FOTOGRAFICZNA



**Fot. 5**  
Bok prawy z przodu



**Fot. 6**  
Bok prawy z tyłu

DOKUMENTACJA FOTOGRAFICZNA



**Fot. 7**  
Przekątna tylna prawa



**Fot. 8**  
Tył

DOKUMENTACJA FOTOGRAFICZNA



**Fot. 9**  
Przekątna tylna lewa



**Fot. 10**  
Bok lewy z tyłu

DOKUMENTACJA FOTOGRAFICZNA



**Fot. 11**  
Bok lewy z przodu



**Fot. 12**  
Próg lewy (widok od przodu)

DOKUMENTACJA FOTOGRAFICZNA



**Fot. 13**  
Numer identyfikacyjny



**Fot. 14**  
Tabliczka znamionowa

DOKUMENTACJA FOTOGRAFICZNA



**Fot. 15**

Zestaw wskaźników - przebieg



**Fot. 16**

Widok przez otwarte drzwi przednie lewe

DOKUMENTACJA FOTOGRAFICZNA



**Fot. 17**

Widok przez otwarte drzwi tylne lewe



**Fot. 18**

Widok z tylnej kanapy na deskę rozd.

DOKUMENTACJA FOTOGRAFICZNA



**Fot. 19**  
Konsola środkowa



**Fot. 20**  
Tunel środkowy

DOKUMENTACJA FOTOGRAFICZNA



**Fot. 21**

Kierownica (na wprost)



**Fot. 22**

Kierownica z lewej strony

DOKUMENTACJA FOTOGRAFICZNA



**Fot. 23**  
Komora silnika



**Fot. 24**  
Bagażnik

DOKUMENTACJA FOTOGRAFICZNA



**Fot. 25**  
Koło zapasowe



**Fot. 26**  
Spód pojazdu przód

DOKUMENTACJA FOTOGRAFICZNA



**Fot. 27**  
Spód pojazdu tył



**Fot. 28**  
Tarcza hamulcowa przednia lewa

DOKUMENTACJA FOTOGRAFICZNA



**Fot. 29**  
Tarcza hamulcowa przednia prawa



**Fot. 30**  
Tarcza hamulcowa tylna prawa

DOKUMENTACJA FOTOGRAFICZNA

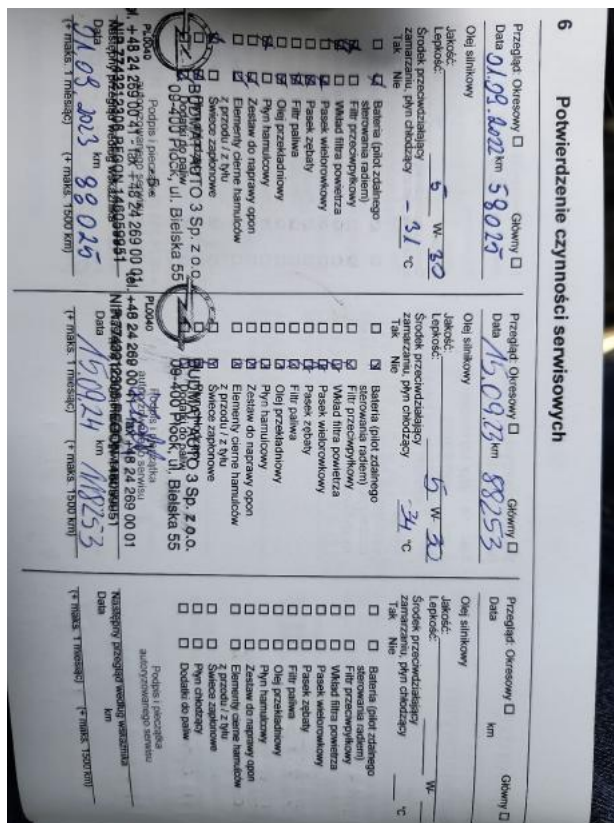


**Fot. 31**  
Tarcza hamulcowa tylna lewa

<p><b>Dane pojazdu / Przegląd przedsprzedażny</b></p> <p><b>Przegląd przedsprzedażny</b></p> <p><b>I dostawa pojazdu</b></p> <p>W celu zapewnienia, że samochód jest pozabawiony jakichkolwiek usterek, przed dostarczeniem pojazdu Klientowi przeprowadzany jest przegląd przedsprzedażny.</p> <p>Klient został poinformowany o częstotliwości czynności serwisowych, wymiany oleju oraz sprawdzania poziomu oleju oraz otrzymał listę kontrolną czynności obsługowych w ramach przeglądu przedsprzedażnego.</p> <p><b>WOVBDEES3M8013540</b></p> <p>4*2007/46*0996*23</p> <p>09YXED/001000-220214</p>		<p><b>Dane pojazdu / Przegląd przedsprzedażny</b></p> <p><b>Dane pojazdu</b></p> <p>Model: <b>ASTRA</b></p> <p>Numer identyfikacyjny pojazdu: <b>W0VBDGES3M8013540</b></p> <p>Typ silnika, numer silnika: <b>A2203491M1LKA022</b></p> <p>Skrzynia biegów: <b>MANUALNA</b></p> <p>Kod koloru lakieru: <b>GAN</b></p> <p>Numer Naczyka / kod inco: <b>TA0P</b></p> <p>24170 / P850</p>		<p><b>Przygotował</b></p> <p>Autoryzowany Dealer marki Opel, który dostarczył pojazd</p> <p><b>ADREXTEAM Sp. z o.o.</b></p> <p>ul. Miodowa 51A, 05-199 Warszawa</p> <p>Tel. 223 519 40 40, Fax 223 519 40 41</p> <p>Miejscowość: <b>1211</b></p> <p><b>Dane rejestrowe</b></p> <p>KRS 000667343 SAJD REJONOW DLA M. STANISZAKIEWICZ XIII WYDZIAŁ GOSPODARSTWA KRAJOWEGO REGION 01223942 TEL. +48225194040</p> <p><b>NEXTTEAM Sp. z o.o.</b></p> <p>ul. Miodowa 51A, 05-199 Warszawa</p> <p>Tel. 223 519 40 40, Fax 223 519 40 41</p> <p>NIP 524 251 13 985</p>	
--	--	--	--	--	--

**Fot. 32**  
Książka serwisowa – dane

DOKUMENTACJA FOTOGRAFICZNA



**Fot. 13**  
Książka serwisowa – ostatni przegląd



**Fot. 14**  
Instrukcje

DOKUMENTACJA FOTOGRAFICZNA



**Fot. 35**

Zdjęcie do protokołu



**Fot. 36**

Szyba czołowa - zdjęcie poglądowe 1

DOKUMENTACJA FOTOGRAFICZNA



**Fot. 37**

Szyba czołowa - Rysa/odprysk 1



**Fot. 38**

Drzwi przednie P - zdjęcie pogładowe 1

DOKUMENTACJA FOTOGRAFICZNA



**Fot. 39**  
Drzwi przednie P - Rysa/odprysk 1



**Fot. 40**  
Drzwi przednie P - Rysa/odprysk 2

DOKUMENTACJA FOTOGRAFICZNA



**Fot. 41**

Zderzak tylny - zdjęcie poglądowe 1



**Fot. 42**

Zderzak tylny - Rysa/odprysk 1

DOKUMENTACJA FOTOGRAFICZNA



**Fot. 43**

Drzwi przed L - zdjęcie poglądowe 1



**Fot. 44**

Drzwi przed L - Rysa/odprysk 1

DOKUMENTACJA FOTOGRAFICZNA



**Fot. 45**

Drzwi przed L - Rysa/odprysk 2



**Fot. 46**

Drzwi tylne L - zdjęcie poglądowe 1

DOKUMENTACJA FOTOGRAFICZNA



**Fot. 47**  
Drzwi tylne L - Wgniecenie/odkształcenie 1



**Fot. 48**  
Klamka drzwi prz L - zdjęcie poglądowe 1

DOKUMENTACJA FOTOGRAFICZNA



**Fot. 49**

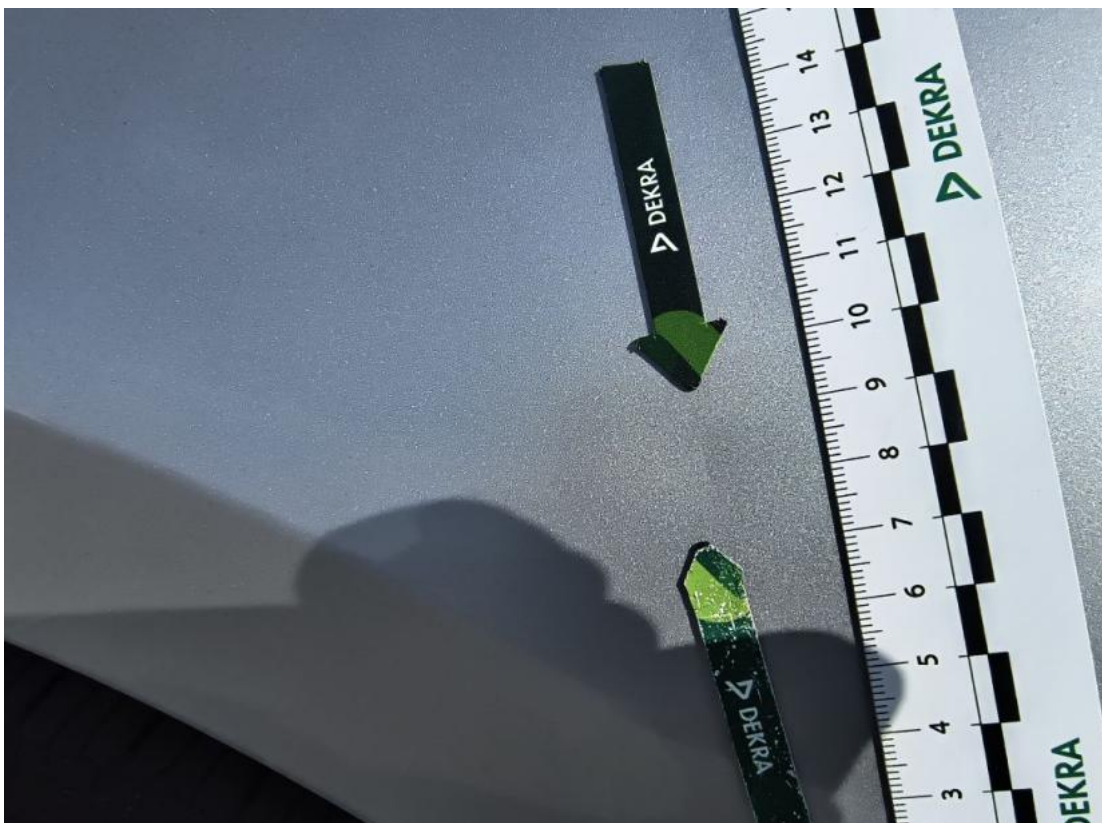
Kłamka drzwi prz L - Rysa/odprysk 1



**Fot. 50**

Błotnik przedni L - zdjęcie poglądowe 1

DOKUMENTACJA FOTOGRAFICZNA



**Fot. 51**

Błotnik przedni L - Wgniecenie/odkształcenie 1



**Fot. 52**

Kanapa tył. - zdjęcie poglądowe 1

DOKUMENTACJA FOTOGRAFICZNA



**Fot. 53**  
Kanapa tyl. - Inne 1



**Fot. 54**  
Tapicerka drzwi przednich L - zdjęcie poglądowe 1

DOKUMENTACJA FOTOGRAFICZNA



**Fot. 55**

Tapicerka drzwi przednich L - Rysa/odprysk 1