

## Raport z oględzin pojazdu

Numer raportu	218943/4/26-11401	Data raportu	09-04-2026
Rzeczoznawcy	mgr inż. Piotr Mirkowski mgr inż. Przemysław Ostap	Data oględzin	30-03-2026
Nr zlecenia	PKOM(DZS)/GDA/26082/26/03/24	Miejsce oględzin	MDM AUTO (MAKURAT), ZAWODNIKÓ...

### Dane pojazdu

Numer identyfikacyjny (VIN)	<b>TMBJJ8NX3PY023046</b>
Marka, model	SKODA Octavia IV Kombi 20-24
Typ, wersja	Octavia 2.0 TDI Ambition
Numer rejestracyjny	GD2F482
Silnik (rodz./poj./moc)	diesel/1968 ccm/110 kW
Stan licznika	193 137 km
Data 1. rej./rok prod.	03-10-2022/2022
Data nast. bad. techn.	01-10-2027
Nadwozie	KOM 5/5
Lakier	granatowy/METALIK
Skrzynia biegów	manualna



### Wyposażenie pojazdu

Blokada zamków tylnych drzwi od wewnątrz, elektryczna, Bluetooth, Care Connect - 1 rok, Czujniki odległości przy parkowaniu - tył z MANOEUVRE ASSIST, DAB+ - cyfrowy odbiór stacji radiowych, DRIVER ALERT - funkcja wykrywania zmęczenia kierowcy, Dekor AMBITION, Dezaktywacja poduszki bezpieczeństwa pasażera z przodu, ESP z ABS, EBD, MSR, ASR, EDL, HBA, DSR, RBS, ESBS, TSA, XDS+, Elektryczne podnoszenie szyb, przód, Elektryczne podnoszenie szyb, tył, Felgi aluminiowe 17 ROTARE AERO 7,5J z ogumieniem, Fotele przednie z regulacją wysokości i lędźwiową, Front Assist - kontrola odstępów z funkcją awaryjnego hamowania, Funkcja SmartLink, Gniazdo 12V w bagażniku, Głośniki - 8 sztuk, Haczyki na torby, Hamulec antykolizyjny - multicollision brake, Hamulec postojowy, elektromechaniczny, Hill Hold Control - wspomaganie ruszania pod wzniesienia, KESSY GO - bezkluczykowy system uruchamiania silnika, Kamera cofania, Kierownica 2-ramienna skórzana, wielofunkcyjna, Klimatyzacja dwustrefowa automatyczna Climatronic, Komputer pokładowy z kolorowym wyświetlaczem Maxi-DOT, Kurtyny powietrzne, LIGHT AND RAIN ASSIST - czujnik zmierzchu i deszczu, Lane Assist - asystent zmiany pasa ruchu, Lusterka boczne i klamki drzwi w kolorze nadwozia, Lusterka boczne regulowane elektrycznie i podgrzewane, Lusterko wsteczne ściemniające się automatycznie z czujnikami wilgotności, Oświetlenie bagażnika, Parasolka w schowku drzwi kierowcy, Poduszka powietrzna, centralna, Poduszki powietrzne 6 sztuk (czołowe kierowcy i pasażera, boczne - przód, kurtyny powietrzne), Podłokietnik z przodu, Radio SWING (8,25", 2 gniazda USB-C umożliwiające ładowanie i transfer danych), Ramka grilla chromowana, Relingi dachowe w kolorze czarnym, Roleta przestrzeni bagażowej, Schowek na okulary, Skrobaczka do szyb w pokrywie wlewu paliwa, System kontroli ciśnienia w oponach TPM, Tapicerka materiałowa, Tempomat z ogranicznikiem prędkości, Tylna kanapa składana i dzielona, Uchwyty ISOFIX na zewnętrznych miejscach kanapy, Wycieraczka szyby tylnej AERO, Zamek centralny zdalnie sterowany, Zestaw siatek w bagażniku, Światła przeciwmgielne, przyciemniane z funkcją doświetlania zakrętów, Koło zapasowe dojazdowe 16", podnośnik, klucz, Lakier metalik, Pakiet Selection, Pakiet Winter Basic

### Ogumienie

Oś	Koło	Producent, typ	Rozmiar	Profil zmierzony
przednia	prawe	GOODYEAR, EFFICIENT GRIP	205/55 17 91V	6,0 mm
	lewe	GOODYEAR, EFFICIENT GRIP	205/55 17 91V	6,0 mm
tylna	prawe	GOODYEAR, EFFICIENT GRIP	205/55 17 91V	6,0 mm
	lewe	GOODYEAR, EFFICIENT GRIP	205/55 17 91V	6,0 mm

### Dokumenty i akcesoria

[Dokumenty rej.] - POLISA UBEZP. (Nie.), Kluczyki (TAK - 2), Tablice rejestracyjne (TAK - 2), Dowód rejestracyjny (TAK), Karta pojazdu (NIE)

### Grubość powłoki lakierowej

W zakresie do 150 µm

Poz.	Nazwa części	Przedział grubości powłoki lakierowej [µm]
1	Pokrywa komory silnika	do 150
2	Błotnik przedni lewy	do 150
3	Błotnik przedni prawy	do 150
4	Słupek przedni lewy	do 150
5	Słupek przedni prawy	do 150
6	Słupek środkowy lewy	do 150
7	Słupek środkowy prawy	do 150
8	Próg lewy	do 150
9	Próg prawy	do 150
10	Dach	do 150
11	Drzwi przednie lewe	do 150
12	Drzwi przednie prawe	do 150
13	Drzwi tylne lewe	do 150
14	Drzwi tylne prawe	do 150
15	Błotnik tylny lewy/ściana boczna lewa	do 150
16	Błotnik tylny prawy/ściana boczna prawa	do 150
17	Pokrywa bagażnika	do 150

### Stwierdzone uszkodzenia

Poz.	Nazwa pozycji	Opis uszkodzeń	Kwalifik.	Naprawa [rbg]
------	---------------	----------------	-----------	---------------

1	Pokrywa przednia	rysa/odprysk, wgniecenie/odkształcenie	NA	1
2	Tarcza koła aluminiowa przód R	rysa/odprysk, ubytki materiału	NA	2
3	Rama dachu R	wgniecenie/odkształcenie	NA	0.7
4	Okładzina zderzaka przedniego	rysa/odprysk		
5	Błotnik przedni L	rysa/odprysk		
6	Błotnik przedni R	rysa/odprysk, wgniecenie/odkształcenie		
7	Szyba barwiona drzwi przednich R	zarysowanie		
8	Drzwi tylne (nieuzbrojone) L	rysa/odprysk		
9	Drzwi tylne (nieuzbrojone) R	rysa/odprysk		
10	Okładzina zderzaka tylnego	rysa/odprysk		
11	Błotnik tylny L	wgniecenie/odkształcenie		
12	Pokrywa tylna	wgniecenie/odkształcenie		
13	Tarcza koła aluminiowa tył L	rysa/odprysk		

DOKUMENTACJA FOTOGRAFICZNA



**Fot. 1**  
Przekątna przednia lewa



**Fot. 2**  
Przód

DOKUMENTACJA FOTOGRAFICZNA



**Fot. 3**  
Przekątna przednia prawa



**Fot. 4**  
Próg prawy (widok od przodu)

DOKUMENTACJA FOTOGRAFICZNA



**Fot. 5**  
Bok prawy z przodu



**Fot. 6**  
Bok prawy z tyłu

DOKUMENTACJA FOTOGRAFICZNA



**Fot. 7**  
Przekątna tylna prawa



**Fot. 8**  
Tyt

DOKUMENTACJA FOTOGRAFICZNA



**Fot. 9**  
Przekątna tylna lewa



**Fot. 10**  
Bok lewy z tyłu

DOKUMENTACJA FOTOGRAFICZNA

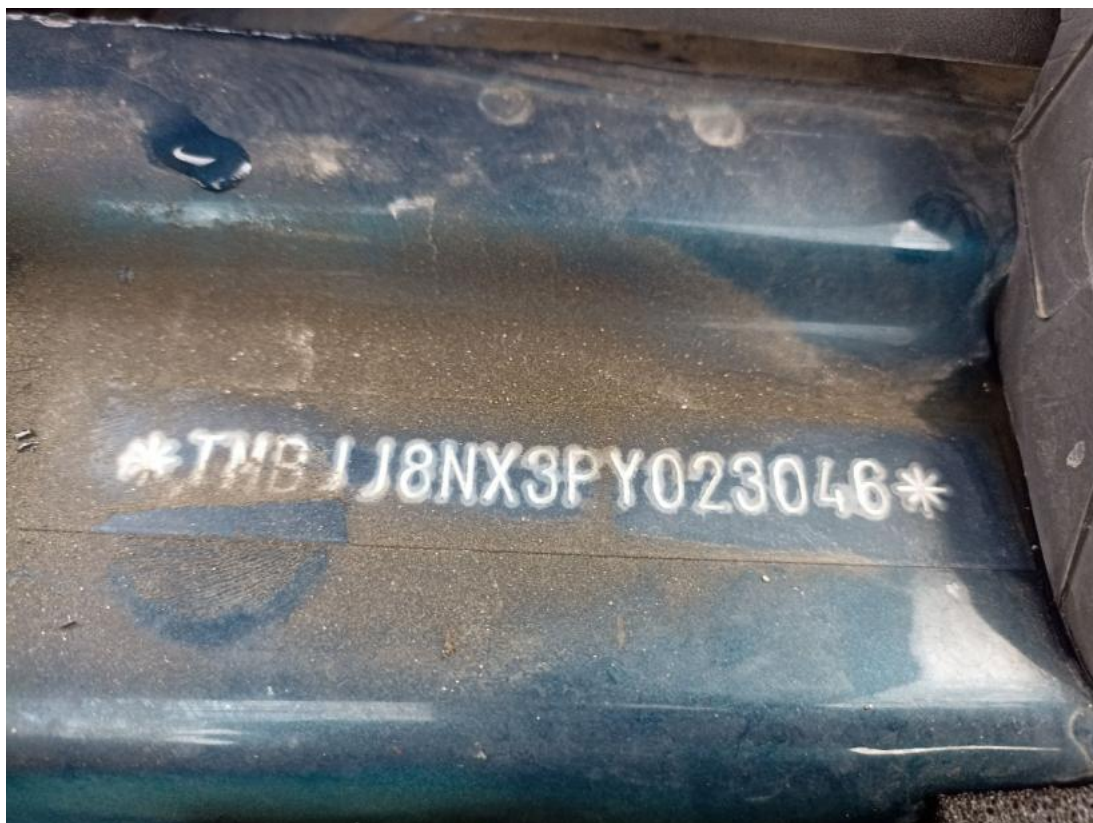


**Fot. 11**  
Bok lewy z przodu



**Fot. 12**  
Próg lewy (widok od przodu)

DOKUMENTACJA FOTOGRAFICZNA



**Fot. 13**  
Numer identyfikacyjny



**Fot. 14**  
Tabliczka znamionowa

DOKUMENTACJA FOTOGRAFICZNA



**Fot. 15**

Zestaw wskaźników - przebieg



**Fot. 16**

Widok przez otwarte drzwi przednie lewe

DOKUMENTACJA FOTOGRAFICZNA



**Fot. 17**

Widok przez otwarte drzwi tylne lewe



**Fot. 18**

Widok z tylnej kanapy na deskę rozdź.

DOKUMENTACJA FOTOGRAFICZNA



**Fot. 19**  
Konsola środkowa



**Fot. 20**  
Tuneł środkowy

DOKUMENTACJA FOTOGRAFICZNA



**Fot. 21**  
Kierownica (na wprost)



**Fot. 22**  
Kierownica z lewej strony

DOKUMENTACJA FOTOGRAFICZNA



**Fot. 23**  
Komora silnika



**Fot. 24**  
Bagażnik

DOKUMENTACJA FOTOGRAFICZNA



**Fot. 25**  
Koło zapasowe



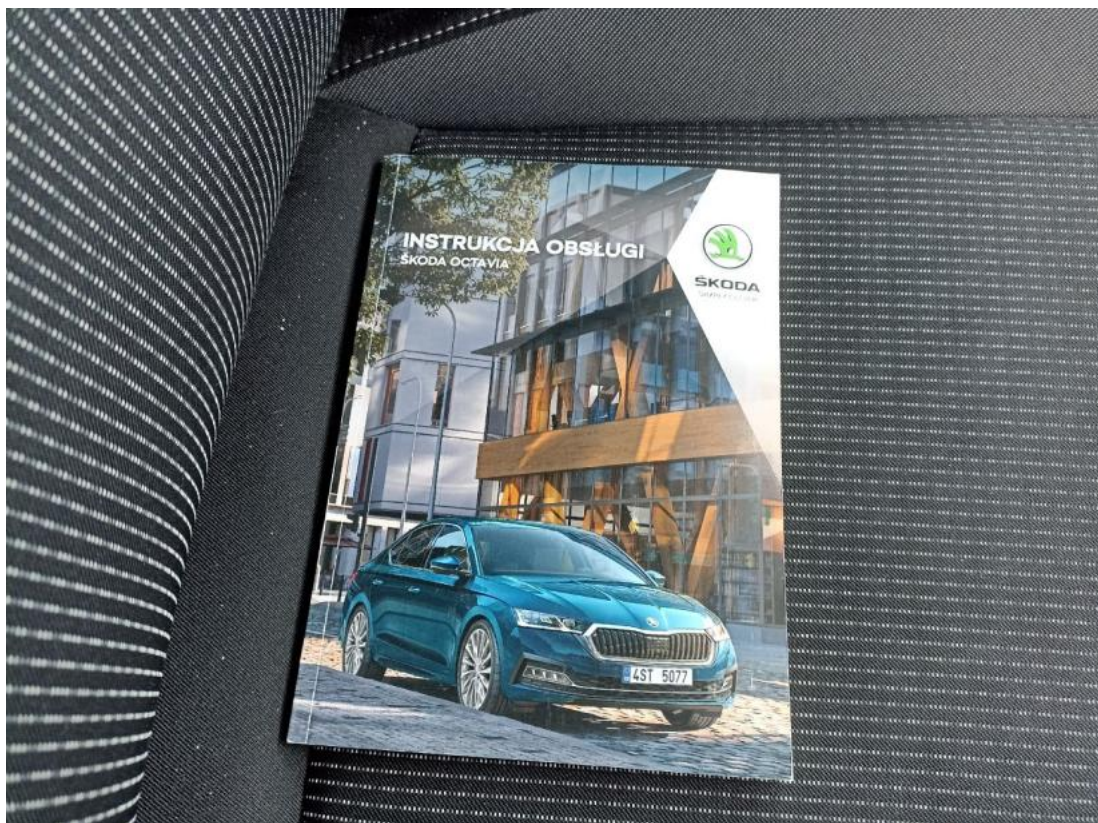
**Fot. 26**  
Spód pojazdu przód



DOKUMENTACJA FOTOGRAFICZNA



**Fot. 29**  
Dow. Rej. Str.2 i klucze



**Fot. 30**  
Instrukcje

DOKUMENTACJA FOTOGRAFICZNA



**Fot. 31**

Pokrywa komory silnika - Rysa/odprysk 1



**Fot. 32**

Pokrywa komory silnika - Rysa/odprysk 2

DOKUMENTACJA FOTOGRAFICZNA



**Fot. 33**

Pokrywa komory silnika - Wgniecenie/odkształcenie 1



**Fot. 34**

Pokrywa komory silnika - Wgniecenie/odkształcenie 2

DOKUMENTACJA FOTOGRAFICZNA



**Fot. 35**  
Zderzak - Rysa/odprysk 1



**Fot. 36**  
Zderzak - Rysa/odprysk 2

DOKUMENTACJA FOTOGRAFICZNA



**Fot. 37**

Błotnik przedni P - Rysa/odprysk 1



**Fot. 38**

Błotnik przedni P - Rysa/odprysk 2

DOKUMENTACJA FOTOGRAFICZNA



**Fot. 39**

Błotnik przedni P - Wgniecenie/odkształcenie 1



**Fot. 40**

Felga aluminiowa przednia P - Rysa/odprysk 1

DOKUMENTACJA FOTOGRAFICZNA



**Fot. 41**

Drzwi tylne P - Rysa/odprysk 1



**Fot. 42**

Drzwi tylne P - Rysa/odprysk 2

DOKUMENTACJA FOTOGRAFICZNA



**Fot. 43**  
Drzwi tylne P() - Rysa/odprysk 3



**Fot. 44**  
Szyba boczna przednia P - Rysa/odprysk 1

DOKUMENTACJA FOTOGRAFICZNA



**Fot. 45**

Pokrywy bagażnika - Wgniecenie/odkształcenie 1



**Fot. 46**

Zderzak tylny - Rysa/odprysk 1

DOKUMENTACJA FOTOGRAFICZNA



**Fot. 47**  
Zderzak tylny - Rysa/odprysk 2



**Fot. 48**  
Rama dachu P - Wgniecenie/odkształcenie 1

DOKUMENTACJA FOTOGRAFICZNA



**Fot. 49**

Błotnik tylny L / Ściana boczna L - Wgniecenie/odkształcenie 1



**Fot. 50**

Felga aluminiowa tylna L - Rysa/odprysk 1

DOKUMENTACJA FOTOGRAFICZNA



**Fot. 51**

Drzwi tylne L - Rysa/odprysk 1



**Fot. 52**

Drzwi tylne L - Rysa/odprysk 2

DOKUMENTACJA FOTOGRAFICZNA



**Fot. 53**

Błotnik przedni L - Rysa/odprysk 1