

Nr zlecenia DEKRA: PKOM(DZS)/GDA/27029/26/03/26
 Nr zlecenia/szkody:
 Data zlecenia: 26-03-2026

DEKRA Polska - Centrala
 02-673 Warszawa, ul. Konstruktorska 12A

Zleceniodawca:
 WS PKO Masterlease
 PKO Masterlease-DZS
 Polanki 4, Gdańsk

Rzeczoznawca:
Maciej Gruszczyński
 DEKRA Polska - Centrala

Ocena stanu technicznego pojazdu

Eurotax-Kod EC	Marka, model, typ pojazdu				Rodzaj nadwozia
	Fiat, Fiorino 08-, Fiorino 1.4 Basis				FUR
Rodzaj silnika	Pojemność [ccm]	Moc [KM/kW]	Skrzynia biegów	Stan licznika [km] (odczytany)	Ilość drzwi/miejsc
z zapłonem iskrowym	1368	77/57	manualna	70 915	3/2
Nr rej. pojazdu	Nr nadwozia (VIN)		Data 1-rej./rok prod.	Następne bad. tech.	Lakier
KK8674G	ZFA22500006K79443		15-10-2018/2017	27-03-2027	biały/2-warstwowy uni

Data oględzin: 02-04-2026

Miejsce oględzin:

automarket Wola Warszawa (CFM)
 AUTOMARKET WOLA, PRYMASA
 TYSIĄCLECIA 103, 01-424 WARSZAWA
 01-424 Warszawa

Ogumienie

Oś	Koło	Producent, typ	Rozmiar	Profil zmierzony
przednia	prawe	DEBICA, FRIGO 2	175/70 14 84T	1,0 mm
	lewe	DEBICA, FRIGO 2	175/70 14 84T	1,5 mm
tylna	prawe	DEBICA, FRIGO 2	175/70 14 84T	3,0 mm
	lewe	DEBICA, FRIGO 2	175/70 14 84T	3,0 mm

Kompletność dokumentów poj./wyposażenia/akcesoriów/inne

[Dokumenty rej.] - POLISA UBEZP. (Nie.), Kluczyki (TAK - 2), Tablice rejestracyjne (TAK - 2), Dowód rejestracyjny (TAK), Karta pojazdu (NIE), [STAN POJ.] - Stan zbiornika paliwa (< 25%), [DOKUMENTY POJ.] - Drugi klucz (TAK), [DOKUMENTY POJ.] - Karta paliwowa (TAK), [AKCESORIA POJ. (obowiązkowe)] - Apteczka pierw. pomocy (NIE), Gaśnica (TAK), Trójkąt ostrzegawczy (TAK), [AKCESORIA POJ.] - Koło zapasowe lub zestaw naprawczy (TAK), Klucz zabezpieczający do kół (Nie dotyczy), Drugi kpl. kół (Nie.), Podnośnik (TAK), Kpl. narzędzi (TAK), Krata oddzielająca przestrzeń pasaż. (Nie dotyczy), Zapalniczka (NIE), Radio/Radio-CD (Tak. Markę oraz model podano poniżej: - Fabryczne), Zgodnie z ustaleniami ze Zleceniodawcą, od 2.11.2011, w kalkulacji kosztów napraw przyjęto stawki 130 zł/130 zł (netto) oraz nie uwzględniono metody SPOT tylko zastosowano lakierowanie całego elementu: (TAK)

Uwagi Rzeczoznawcy - dot. wyceny

Nietypowe drgania przenoszone na karoserię.
 Wyposażenie wg. DAT:
 40000 ABS
 70303 ASR
 70308 elektroniczny program stabilizacji (ESP / ESC)
 39010 gniazdo wtykowe (złącze 12 V) w konsola środkowa
 38106 immobilizer (elektroniczny)

10305 karoseria/nadwozie: furgon
 68708 koło zapasowe z ogumieniem jezdnym
 15006 lustro zewnętrzne mech. od wewnątrz ustawiany, obydwu
 43709 obręcz stalowa 6x15
 57200 opona 185/65 R15 ..T
 22005 oszklenie przyciemn. na zielono
 26801 poduszka powietrzna kierowcy
 77505 pokrywa zbiornika paliwa zamykana
 75005 przekładnia 5-biegowa
 79706 regulator momentu silnika (MSR)
 70600 rodzaj napędu: napęd przedni
 71271 rozstaw osi 2513 mm
 82502 silnik 1,4 l - 57 kW katalizator
 40801 system asystentów jazdy: asystent hamowania
 70603 system asystentów jazdy: asystent ruszania pod górę
 36001 tylne drzwi skrzydłowe bez oszklenie
 69800 wspom. ukł. kierowniczego
 29099 czynnik chłodniczy R 1234 YF
 29200 filtr kabinowy: filtr pyłkowy
 39007 gniazdo wtykowe (złącze 12 V) w bagażnik/komora ładunkowa
 28900 klimatyzacja
 69503 kolumna kierownicy (kierownica) z regulowaną wysokością
 77227 o niskiej emisji substancji szkodliwych wg normy emisji spalin Euro 6
 24407 przygotowanie do montażu radia, 4 głośnik i antena dachowa
 27505 ścianka działowa przestrzeni ładunkowej

Zastrzeżenia ograniczające - dot. wyceny

Przedmiotowa ocena została wykonana organoleptycznie bez użycia podnośnika i specjalistycznego sprzętu diagnostycznego. Określa ogólny stan pojazdu na dzień w miejscu jego udostępnienia, nie może być traktowana jako kompleksowa ocena stanu technicznego.

Nie weryfikowano szczegółowo stanu układu napędowego, zawieszenia, kierowniczego, hamulcowego oraz wydechowego.

Grubość powłoki lakierowej

W zakresie do 150 µm

Poz.	Nazwa części	Przedział grubości powłoki lakierowej [µm]
1	Pokrywa komory silnika	do 150
2	Błotnik przedni lewy	do 150
3	Słupek przedni lewy	do 150
4	Słupek przedni prawy	do 150
5	Słupek środkowy lewy	do 150
6	Słupek środkowy prawy	do 150
7	Próg lewy	do 150
8	Próg prawy	do 150
9	Dach	do 150
10	Drzwi przednie lewe	do 150
11	Drzwi przednie prawe	do 150
12	Błotnik tylny lewy/ściana boczna lewa	do 150
13	Błotnik tylny prawy/ściana boczna prawa	do 150

W zakresie do 500 µm

Poz.	Nazwa części	Przedział grubości powłoki lakierowej [µm]
1	Błotnik przedni prawy	150 - 500
2	Pokrywa bagażnika	150 - 500

Opis stwierdzonych uszkodzeń**Do wymiany**

Poz.	Nazwa części	Nr katalogowy	Opis uszkodzenia	NS [%]
1	Zderzak TYŁ		zarysowanie	
2	Wykładzina drzwi tylnych skrzydłowych			

Do naprawy

Poz.	Nazwa części	Nr katalogowy	Opis uszkodzenia	Czas [rbg]
1	Błotnik TP		wgniecenie	
2	Błotnik TL		wgniecenie	
3	Drzwi skrzydłowe TL		korozja, wgniecenie	
4	Pokrywa		korozja	

Uszkodzenia niekalkulowane

Poz.	Nazwa części	Nr katalogowy	Opis uszkodzenia	Czas [rbg]
1	Drzwi P P		wgniecenie	
2	Drzwi P L		zarysowanie	
3	Zderzak PRZ		zarysowanie	

Uwagi końcowe

DEKRA Polska nie bierze odpowiedzialności za wykorzystanie niniejszej oceny technicznej jako źródła informacji o pojeździe przy jego zakupie.

DOKUMENTACJA FOTOGRAFICZNA



Fot. 1

Przekątna przednia lewa



Fot. 2

Przód

DOKUMENTACJA FOTOGRAFICZNA



Fot. 3

Przekątna przednia prawa



Fot. 4

Próg prawy (widok od przodu)

DOKUMENTACJA FOTOGRAFICZNA



Fot. 5

Bok prawy z przodu



Fot. 6

Bok prawy z tyłu

DOKUMENTACJA FOTOGRAFICZNA



Fot. 7
Przekątna tylna prawa



Fot. 8
Tył

DOKUMENTACJA FOTOGRAFICZNA



Fot. 9

Przekątna tylna lewa



Fot. 10

Bok lewy z tyłu

DOKUMENTACJA FOTOGRAFICZNA



Fot. 11

Bok lewy z przodu



Fot. 12

Próg lewy (widok od przodu)

DOKUMENTACJA FOTOGRAFICZNA



Fot. 13
Numer identyfikacyjny



Fot. 14
Tabliczka znamionowa

DOKUMENTACJA FOTOGRAFICZNA



Fot. 15
Zestaw wskaźników - przebieg



Fot. 16
Widok przez otwarte drzwi przednie lewe

DOKUMENTACJA FOTOGRAFICZNA



Fot. 17

Widok z tylnej kanapy na deskę rozd.



Fot. 18

Konsola środkowa

DOKUMENTACJA FOTOGRAFICZNA



Fot. 19
Tunel środkowy



Fot. 20
Kierownica (na wprost)

DOKUMENTACJA FOTOGRAFICZNA



Fot. 21

Kierownica z lewej strony



Fot. 22

Komora silnika

DOKUMENTACJA FOTOGRAFICZNA



Fot. 23
Bagażnik

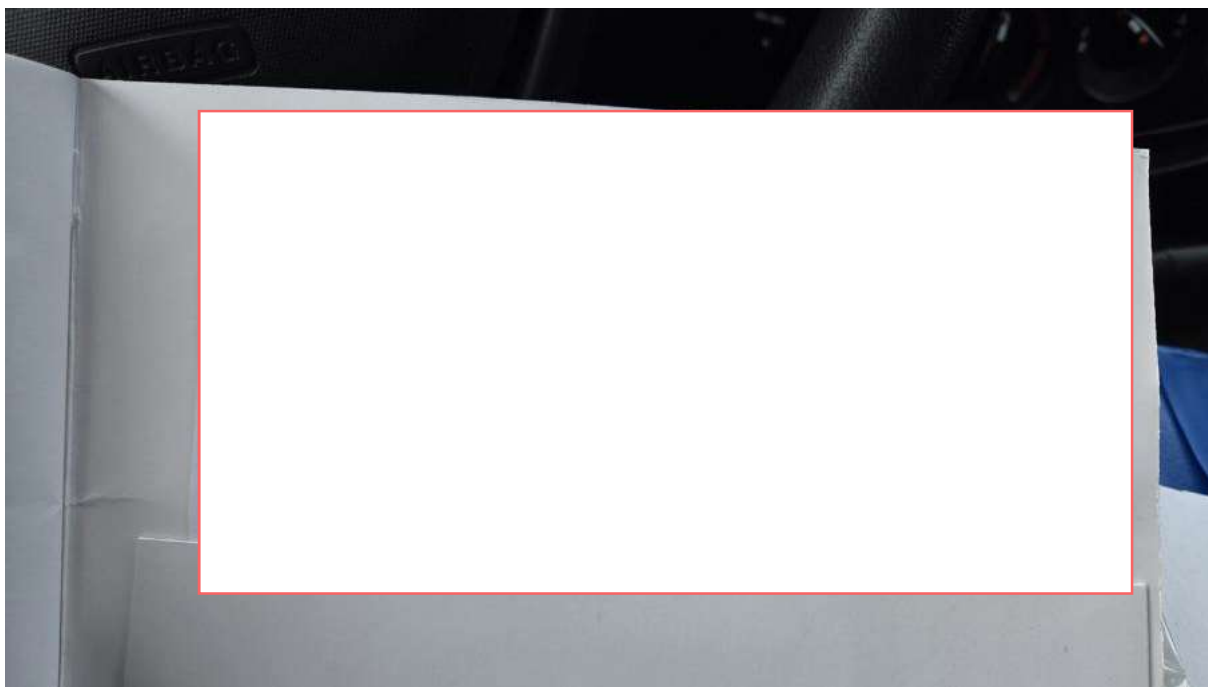


Fot. 24
Spód pojazdu przód

DOKUMENTACJA FOTOGRAFICZNA



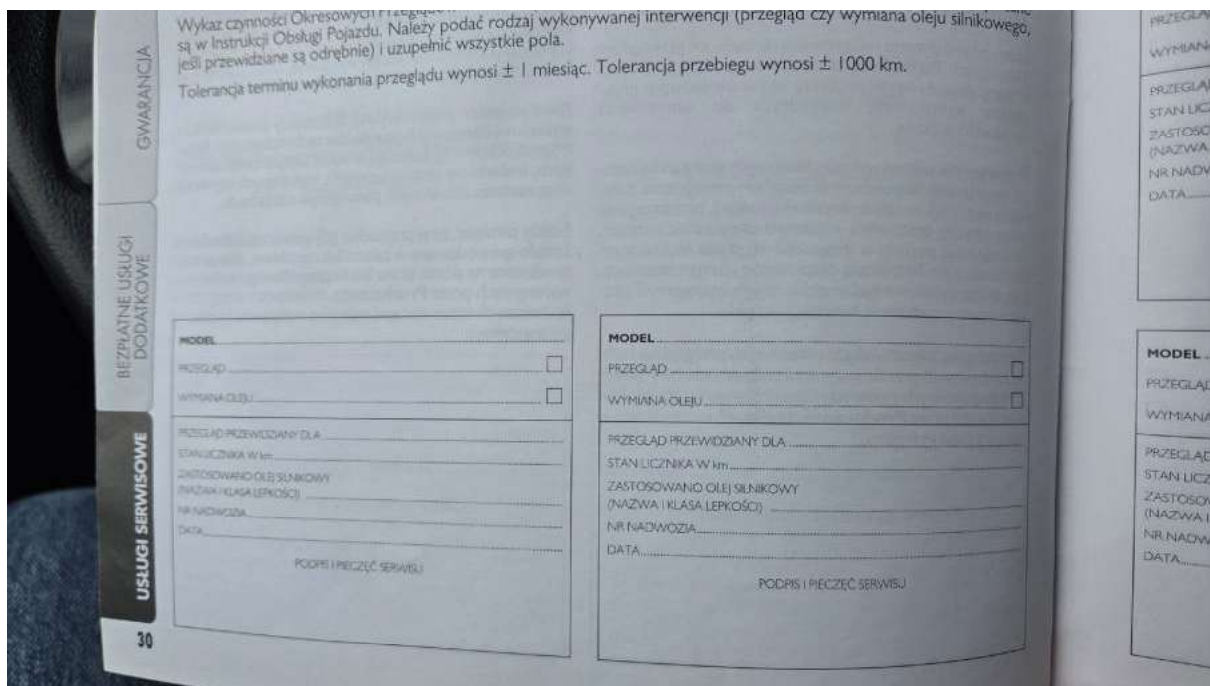
Fot. 27
Dow. Rej. Str.2 i klucze



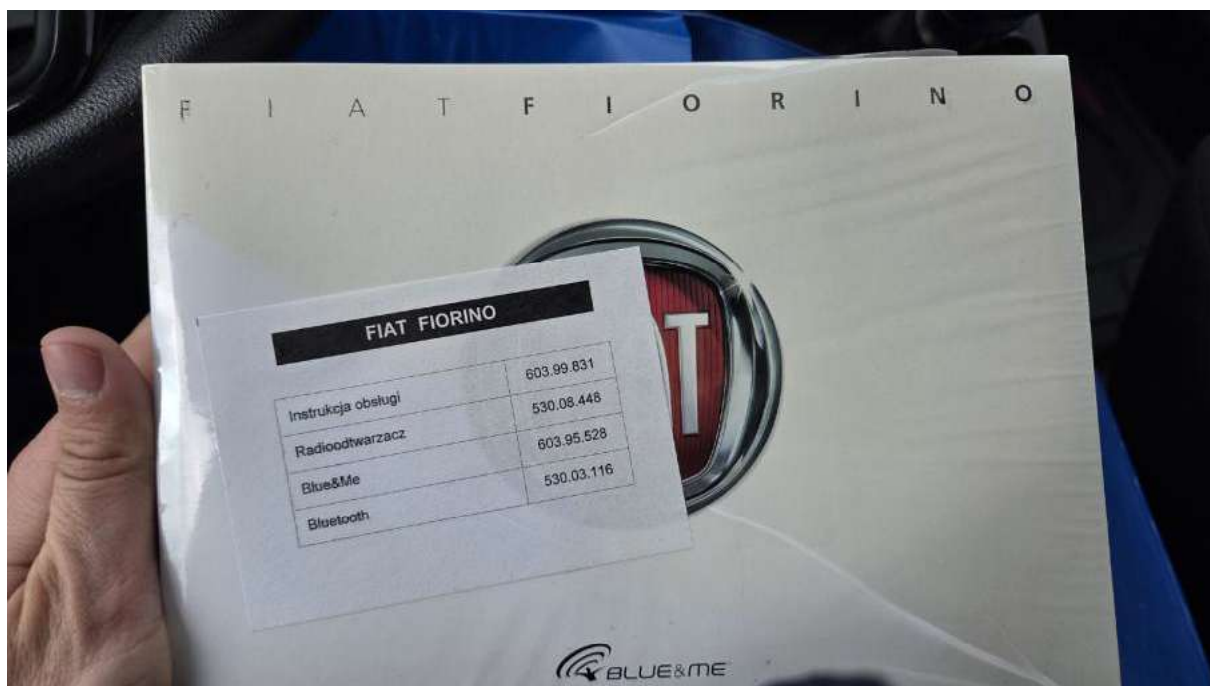
Fot. 28
Książka serwisowa – dane



DOKUMENTACJA FOTOGRAFICZNA

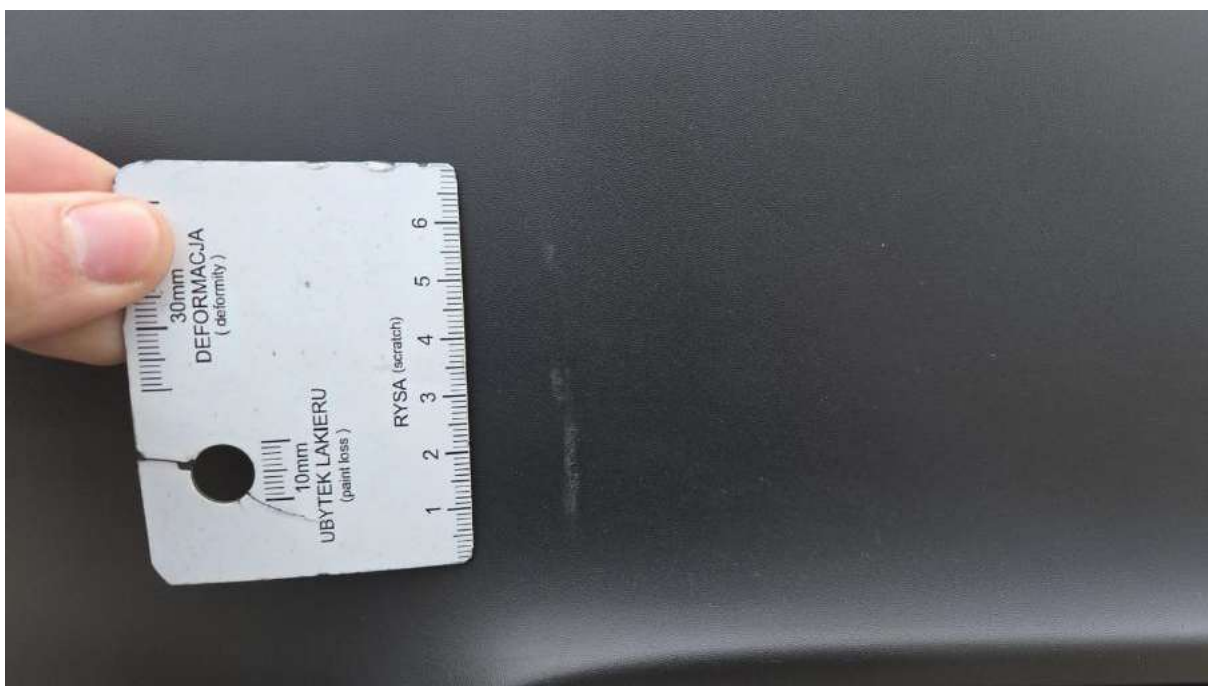


Fot. 29
Książka serwisowa – ostatni przegląd



Fot. 30
Instrukcje

DOKUMENTACJA FOTOGRAFICZNA



Fot. 33

Zderzak - Rysa/odprysk 1



Fot. 34

Drzwi przednie P - Wgniecenie/odkształcenie 1

DOKUMENTACJA FOTOGRAFICZNA



Fot. 35

Błotnik tylny P / Ściana boczna P - Wgniecenie/odkształcenie 1



Fot. 36

Zderzak tylny - Rysa/odprysk 1

DOKUMENTACJA FOTOGRAFICZNA



Fot. 37

Zderzak tylny - Rysa/odprysk 2



Fot. 38

Zderzak tylny() - Rysa/odprysk 3

DOKUMENTACJA FOTOGRAFICZNA



Fot. 39

Błotnik tylny L / Ściana boczna L - Wgniecenie/odkształcenie 1



Fot. 40

Błotnik tylny L / Ściana boczna L - Wgniecenie/odkształcenie 2

DOKUMENTACJA FOTOGRAFICZNA



Fot. 41

Drzwi przed L - Rysa/odprysk 1



Fot. 42

Wykładzina pokrywy tylnej - Pęknięcie/rozerwanie 1

DOKUMENTACJA FOTOGRAFICZNA



Fot. 43

Drzwi tyłu lewe - Wgniecenie/odkształcenie 1



Fot. 44

Drzwi tyłu lewe - Inne 1

DOKUMENTACJA FOTOGRAFICZNA



Fot. 45

Podłoga - Rysa/odprysk 1