

Nr zlecenia: 149/27/04/2026/CarArena STANDARD

z dnia: 2026/04/27

**Zleceniodawca:**

CARARENA - Aukcje Samochodowe  
ul. Budowlanych 7  
62-081 Baranowo

**Rzeczoznawca:**

Marcin Skiba/zatw. Pion Weryfikacyjny eRzeczoznawcy



## Wycena wartości

Zadanie: Określenie wartości rynkowej pojazdu

### DANE IDENTYFIKACYJNE POJAZDU

Dane: [O] V-2026

Rodzaj pojazdu:	<b>Samochód osobowy</b>	VIN:	<b>WBA48FU0108D18671</b>
Marka:	<b>BMW</b>	Nr rejestracyjny:	<b>DW4VR03</b>
Model pojazdu:	<b>320 Diesel Mild Hybrid MR`22 E6d/e G20</b>	Nr Info-Ekspert:	<b>003-06446</b>
Wersja:	<b>xDrive M Sport Steptronic</b>	Rok produkcji:	<b>2023</b>

Wskazanie drogomierza	105886 km
Data pierwszej rejestracji	2023/05/17
Data wykonania badania technicznego	2026/05/17
Rodzaj nadwozia	sedan 4 drzwiowy
Dop. masa całkowita	2200 kg
Jednostka napędowa	z zapł. samoczynnym Mild Hyb. (olej nap.)
Pojemność / Moc silnika	1995 ccm / 140kW (190KM)
Doładowanie	Turbosp. z chłodn. powietrza
Liczba cylindrów / Układ cylindrów / Liczba zaworów	4 / rzędowy / 16
Rodzaj skrzyni biegów	automatyczna
Rodzaj napędu	4WD (4x4)

### WYPOSAŻENIE STANDARDOWE

Lp.	Nazwa elementu wyposażenia	Lp.	Nazwa elementu wyposażenia
1	ABS - system zapobiegający blokowaniu kół	42	Podłokietnik siedzenia tylnych
2	Asystent uwagi	43	Podsufitka BMW Individual w kolorze antracytowym
3	Autoalarm	44	Poduszka powietrzna kierowcy
4	BMW Live Cockpit Plus z systemem nawigacji	45	Poduszka powietrzna pasażera z możliwością odłączenia

5	ConnectedDrive Services	46	Poduszki powietrzne boczne przednie
6	Czujnik deszczu	47	Przycisk Start/Stop
7	Czujniki ciśnienia powietrza w oponach	48	Rama i rozpórki z kolorz Pearl Chrome
8	Dywaniki welurowe	49	Reflektory LED
9	Emergency call	50	Schówek na r kawiczki
10	Fotele przednie sportowe	51	Sterowanie skrzyni biegów przy kierownicy
11	Funkcja Follow-Me-Home	52	System Active Guard Plus
12	Głośniki 6 szt.	53	System dynamicznej kontroli trakcji DTC
13	Gniazdo 12V w przednim schowku	54	System elektronicznej blokady mechanizmu różnicowego
14	Hamulec postojowy elektromechaniczny z funkcją Auto Hold	55	System odzyskiwania energii w trakcie hamowania
15	Immobilizer	56	System przeładunkowy
16	Kierownica wielofunkcyjna	57	System stabilizacji toru jazdy DSC
17	Klamki podświetlane	58	Szyby atermiczne
18	Klimatyzacja automatyczna 3 strefowa	59	Wiatła tylne LED
19	Kluczyk pojazdu z oznaczeniem specyficznym dla M	60	Wiatło powitalne
20	Kolumna kierownicy regulowana	61	Tapicerka półczenie alkantary i sensatec w kolorze czarnymz kontrastowym przeszyciem
21	Kontroler iDrive	62	* Tarcze kół aluminiowe 17" "V-Spoke 776"
22	Kołowki układu wydechowego podwójne	63	Technologia SCR
23	Kurtyny powietrzne boczne	64	Telefonia ulepszona z rozszerzoną funkcją ci
24	Lakier niemetalizowany Biel alpejska	65	Teleservices
25	Lampy tylne LED	66	Tempomat z funkcją hamowania
26	Listwy dachowe w kolorze nadwozia	67	Trójkąt ostrzegawczy
27	Listwy ozdobne aluminium Rhombic	68	Tuner radiowy cyfrowy DAB
28	Listwy progowe czarne z napisem "BMW"	69	Uchwyty na kubki z przodu
29	Listwy progowe M z przodu	70	Wspomaganie układu kierowniczego elektromechaniczne Servotronic
30	Lusterko wewnętrzne trzecie ciemniane automatycznie	71	Wykończenie wnętrza listwy ozdobne srebrne, kwarc matowy
31	Mocowanie fotelików dziecięcych na skrajnych siedzeniach tylnej części	72	Wyświetlacz panoramiczny
32	Obramowanie Shadow Line BMW Individual	73	Zabezpieczenie kół przed kradzieżą
33	Ochrona pieszych - symulowany odgłos silnika na nadzie elektrycznym	74	Zagłówki siedzeń tylnych składane
34	Oparcie siedzeń tylnych dzielone na 3 części i składane	75	Zamek centralny zdalnie sterowany
35	Ostony przeciwsłoneczne	76	Zawieszenie sportowe M
36	Oświetlenie tablicy rejestracyjnej LED	77	Zbiornik paliwa 59l
37	Oświetlenie wewnętrzne trzecie	78	Zestaw głośnomówiący z interfejsem USB
38	Pakiet aerodynamiczny typu "M"	79	Zestaw naprawczy opon
39	Pakiet schowków dodatkowych	80	Złącza USB w konsoli centralnej typu A i C
40	Pedały i podnóżek M	81	Złącza USB w podłokietniku typu A i C
41	Podłokietnik centralny przedni regulowany		

#### L.p. Nazwa pakietu / elementu pakietu wyposażenia standardowego

- 1 Czujniki parkowania - przód/tył  
Czujniki parkowania - przód  
Czujniki parkowania - tył
- 2 Kierownica sportowa typu M pokryta skórą  
Kierownica sportowa typu M  
Kierownica pokryta skórą
- 3 Lusterka zewnętrzne trzecie podgrzewane i regulowane elektrycznie  
Lusterka zewnętrzne trzecie regulowane elektrycznie  
Lusterka zewnętrzne trzecie podgrzewane elektrycznie
- 4 Pakiet Connected Professional  
Serwis Real Time Traffic Information  
Usługi Concierge Services  
Usługi Connected Drive  
Przygotowanie do Apple CarPlay  
Usługi zdalne  
System In-Car Experiences
- 5 Pakiet dodatkowych funkcji lusterek  
Lusterka zewnętrzne trzecie składane elektrycznie  
Lusterko wewnętrzne trzecie ciemniane automatycznie  
Lusterko zewnętrzne trzecie pasażera z funkcją parkingów

- Lusterko zewn trzne kierowcy ciemniane automatycznie  
 6 Szyby przednie i tylne regulowane elektrycznie  
 Szyby przednie regulowane elektrycznie  
 Szyby tylne regulowane elektrycznie

## WYPOSA ENIE DODATKOWE

### L.p. Nazwa elementu wyposa enia

- 1 Asystent parkowania
- 2 BMW Live Cockpit Professional z systemem nawigacji
  - System nawigacji satelitarnej
  - Wy wietlacz Head-Up
  - Zł cze USB w podłokietniku
  - Zł cza USB w konsoli centralnej
  - Profil kierowcy
  - Ł czno 4G LTE
  - System operacyjny BMW 8.0
  - Zestaw wska ników składaj cy si z zakrzywionego wielofunkcyjnego wy wietlacza 12,3" i 14,9" wy wietlacza dotykowego
  - Usługi Connected Command
  - Interfejs Bluetooth/Wifi
- 3 Fotele przednie podgrzewane
  - Fotel kierowcy podgrzewany
  - Fotel pasa era podgrzewany
- 4 Kierownica podgrzewana
- 5 Lakier metalizowany (dopłata)
- 6 Ogrzewanie postojowe
- 7 O wietlenie Ambiente
- 8 Szyby tylne przyciemniane
- 9 Tempomat aktywny z funkcj Stop & Go (dopłata)
  - Tempomat aktywny
  - System Stop & Go

## OPIS ZAMONTOWANEGO W POJE DZIE OGUMIENIA

Koło	Marka, typ	Bie nik [mm]
Przednie lewe:	HANKOOK 225/50 R17 98H XL W 320 WIN.I*CEPT EVO2 TL	6,0
Przednie prawe:	HANKOOK 225/50 R17 98H XL W 320 WIN.I*CEPT EVO2 TL	6,0
Tylne lewe:	HANKOOK 225/50 R17 98H XL W 320 WIN.I*CEPT EVO2 TL	5,0
Tylne prawe:	HANKOOK 225/50 R17 98H XL W 320 WIN.I*CEPT EVO2 TL	5,0

## KOREKTY WARTO CI POJAZDU

KOREKTA ZA WYPOSA ENIE	( + )
KOREKTA ZA PRZEBIEG	( - )
KOREKTY RÓ NE:	
Stan utrzymania i dbało o pojazd	( - )
Szczególny charakter eksploatacji	( - )
Regionalna sytuacja rynkowa	( - )
dodatkowy komplet ogumienia	( + )
KOREKTY RÓ NE RAZEM	( - )
KOREKTA ZA OGUMIENIE	( + )

## UWAGI RZECZOZNAWCY DOTYCZ CE WYCENY

Dokonano sprawdzenia historii pojazdu w bazie CEPIK.

Ogl dziny przeprowadził rzeczoznawca: JANUSZ CHOMICZ

## OPIS STANU TECHNICZNEGO ZESPOŁÓW POJAZDU



### KABINA KIEROWCY - Szkielet i poszycia zewn trzne

L.p.	Nazwa elementu	L / P	Rodzaj uszkodzenia	Opis	Fot. nr
1	Pokrywa przednia		Odpryski powłoki lakierowej		
2	Drzwi boczne przednie	L	Zarysowania powłoki lakierowej na rancie		
3	Drzwi boczne przednie	P	Zarysowania powłoki lakierowej		
4	Drzwi boczne tylne	L	Zarysowania powłoki lakierowej		
5	Drzwi boczne tylne	P	Zarysowania powłoki lakierowej		
6	Błotnik tylny	L	Zarysowania powłoki lakierowej, wgniecenie		
7	Błotnik tylny	P	Zarysowania powłoki lakierowej		

Pojazd nosi typowe dla jego okresu eksploatacji uszkodzenia powłoki lakierowej (niewielkie zarysowania, odpryski itp.).



### KABINA KIEROWCY – Opis powłoki lakierowej

L.p.	Nazwa elementu	L / P	Grubo powłoki [µm]	Opis
1	Pokrywa przednia		70	
2	Dach		80	
3	Błotnik przedni	L	70	
4	Drzwi przednie	L	110	
5	Drzwi tylne	L	110	
6	Błotnik tylny	L	100	
7	Błotnik przedni	P	70	
8	Drzwi przednie	P	100	
9	Drzwi tylne	P	100	
10	Błotnik tylny	P	100	
11	Pokrywa (drzwi) tyłu nadwozia		100	

Podane przedziały grubo ci powłoki lakierowej poszczególnych elementów dotycz wył cznie punktów pomiarowych, tj. trzech wybranych miejsc na danym elemencie nadwozia. Nie oznacza to, e w pozostałych obszarach danego elementu grubo powłoki jest jednakowa ani e nie mo e wykracza poza wskazane zakresy. Pomiar wykonano urz dzeniem b d cym w posiadaniu rzeczoznawcy. Pomiar wykonany innym przyrz dem mo e si ró ni .



### WYPOSA ENIE ZEWN TRZNE

L.p.	Nazwa elementu	L / P	Rodzaj uszkodzenia	Opis	Fot. nr
1	Zderzak przedni		Zarysowany		
2	Zderzak tylny		Zarysowany		
3	Szyba przednia		Odpryski warstwy zewn trznej		



### KABINA KIEROWCY – Wyposa enie wewn trzne

Wn trze pojazdu nosi typowe dla jego okresu eksploatacji zabrudzenia oraz zu ycie wszystkich elementów.

## JAZDA KONTROLNA

1	Gło no pracy silnika	BEZ UWAG
2	Przyspieszenia pojazdu	BEZ UWAG
3	Praca układu kierowniczego	BEZ UWAG
4	Stateczno ruchu pojazdu	BEZ UWAG
5	Gło no (stuki) zawieszenia	BEZ UWAG
6	Gło no skrzyni biegów / bloku nap dowego	BEZ UWAG
7	Skuteczno hamulca zasadniczego	BEZ UWAG
8	Skuteczno hamulca pomocniczego	BEZ UWAG
9	Działanie drogom. i szybko ciomierza	BEZ UWAG
10	Wska nik temperatury silnika	BEZ UWAG
11	Skuteczno ogrzewania i przewietrzania	BEZ UWAG

Próba ruchowa przeprowadzona na niewielkim dystansie, w warunkach parkingowych, z pr dko ci do 15 km/h.

## POZOSTAŁE INFORMACJE

### 1 Pochodzenie pojazdu

Salon Polska

### 2 Badanie poprawno ci numerów identyfikacyjnych

Numer VIN wybity na karoserii oraz numer VIN tabliczki znamionowej zgodny z CEPIK.

### 3 Weryfikacja odczytanego stanu drogomierza

Odczytany z drogomierza

- Zawarte w niniejszej Wycenie/Raporcie informacje (w tym dotycz ce wyposa enia) słu jedynie ogólnym celom informacyjnym. Wycena/Raport nie mo e by zatem traktowana jako oferta w rozumieniu przepisów Kodeksu Cywilnego oraz opisu towaru ani zapewnienia w rozumieniu art. 4 Ustawy z dnia 27 lipca 2002 roku o szczególnych warunkach sprzeda y konsumenckiej.
- Wycena/Raport została sporz dzona w celu ustalenia istnienia albo nieistnienia uszkodze nieakceptowalnych po zako czeniu umowy korzystania z samochodu lub innych okoliczno ci uzgodnionych w zleceniu. Wycena/Raport nie obejmuje typowych uszkodze wynikaj cych z eksploatacji samochodu oraz jego standardowego zu ycia.
- Je li chcesz traktowa ten dokument jako ró dło wiedzy o samochodzie przy jego zakupie, czynisz to na własn odpowiedzialno . eRzeczoznawcy sp.j. nie ponosi odpowiedzialno ci za takie u ycie tej Wyceny/Raporu
- Niniejsza wycena słu y wył cznie do oszacowania warto ci rynkowej przedmiotu wyceny i nie mo e by wykorzystywana do adnego innego celu, ni wymieniony powy ej. W szczególno ci wycena nie mo e stanowi podstawy do oceny cech i stanu wycenianego obiektu przy jego zakupie.
- Rzeczoznawca nie bierze na siebie odpowiedzialno ci za wady ukryte (prawne i fizyczne) oraz ewentualne skutki wynikaj ce z dalszego u ytkowania przedmiotu wyceny, a tak e za skutki wykorzystania samej wyceny.
- Powy sza wycena nie jest ekspertyz stanu technicznego przedmiotu wyceny i za tak nie mo e by uznawana, w szczególno ci nie mo e by traktowana jako gwarancja sprzeda y przedmiotu wyceny za oszacowan warto .
- Wycen przeprowadzono w oparciu o dostarczon dokumentacj oraz badanie organoleptyczne wycenianego obiektu. Nie prowadzono bada diagnostycznych oraz weryfikacji warsztatowej przedmiotu wyceny.
- Nie stwierdzono dodatkowych niesprawno ci i/lub uszkodze i/lub braków w zakresie mo liwym do ustalenia w warunkach ogl dzin tj. bez: dost pu do spodu pojazdu, specjalistycznego sprz tu diagnostycznego, jazdy próbnej

wykonanej w warunkach drogowych z obciążeniem.

- Rzeczoznawca podczas oględzin poza warsztatem nie jest w stanie stwierdzić wypadkowej przeszłości pojazdu. W przypadku podwyższonych wartości pomiarów powłoki lakierowej, konieczna jest ekspertyza w warunkach warsztatowych.
- Rok produkcji pojazdu - nie weryfikowano. Przyjeto w oparciu o dane przekazane przez Zleceniodawcę.
- Niniejsza wycena nie może być publikowana w całości w jakimkolwiek dokumencie bez zgody wykonawców i bez uzgodnienia z nimi formy i treści takiej publikacji. Zakaz publikacji nie dotyczy posługiwania się wycenami w umowach cywilno-prawnych zawieranych przez zleceniodawcę i dotyczących przedmiotu.
- Przed odbiorem pojazdu, kupujący zobowiązany jest do konfrontacji rzeczywistego stanu z informacjami zawartymi w wycenie. Odbiór przedmiotu jest równoznaczny ze zrzeczeniem się wszelkich roszczeń, co do stanu technicznego.
- Nie badano poprawności i/lub budowy numerów identyfikacyjnych/seryjnych obiektu oraz nie weryfikowano prawdziwości danych obiektu.
- Niniejsza wycena nie może być traktowana jako gwarancja sprzedaży przedmiotu wyceny za oszacowaną wartość.
- W przypadku ujawnienia dodatkowych informacji dotyczących przedmiotowego pojazdu, niedostępnych w

*Dokument wystawiony elektronicznie, ważny bez podpisu*

**DOKUMENTACJA FOTOGRAFICZNA**



Fot. nr 1



Fot. nr 2



Fot. nr 3



Fot. nr 4



Fot. nr 5



Fot. nr 6



Fot. nr 7



Fot. nr 8



Fot. nr 9



Fot. nr 10



Fot. nr 11



Fot. nr 12



Fot. nr 13



Fot. nr 14



Fot. nr 15



Fot. nr 16



Fot. nr 17



Fot. nr 18



Fot. nr 19



Fot. nr 20



Fot. nr 21



Fot. nr 22



Fot. nr 23



Fot. nr 24



Fot. nr 25



Fot. nr 26



Fot. nr 27



Fot. nr 28



Fot. nr 29



Fot. nr 30



Fot. nr 31



Fot. nr 32



Fot. nr 33



Fot. nr 34



Fot. nr 35



Fot. nr 36



Fot. nr 37



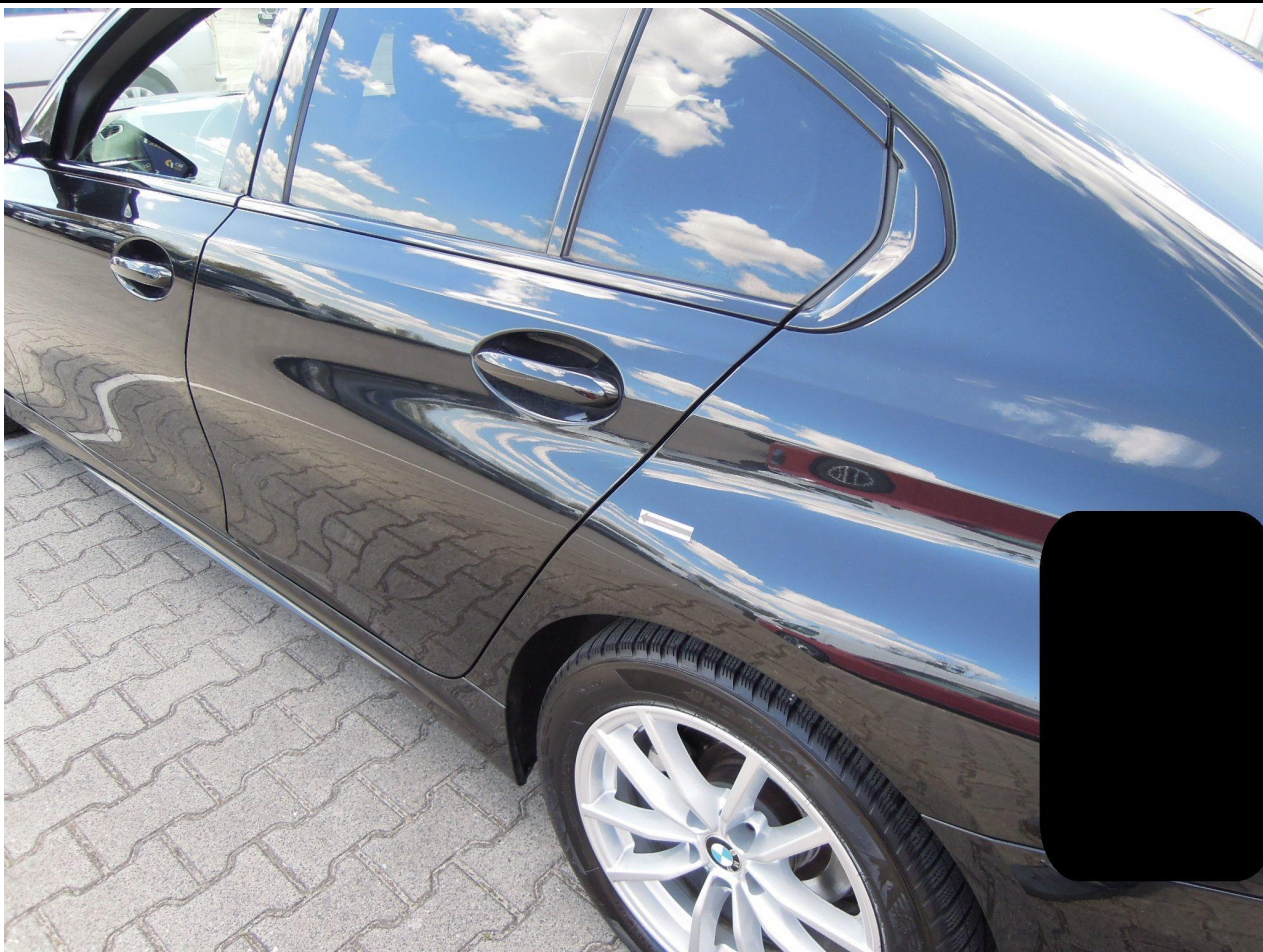
Fot. nr 38



Fot. nr 39



Fot. nr 40



Fot. nr 41



Fot. nr 42



Fot. nr 43



Fot. nr 44



Fot. nr 45



Fot. nr 46



Fot. nr 47



Fot. nr 48



Fot. nr 49



Fot. nr 50



Fot. nr 51



Fot. nr 52



Fot. nr 53



Fot. nr 54



Fot. nr 55



Fot. nr 56



Fot. nr 57



Fot. nr 58



Fot. nr 59



Fot. nr 60



Fot. nr 61



Fot. nr 62



Fot. nr 63



Fot. nr 64



Fot. nr 65



Fot. nr 66



Fot. nr 67



Fot. nr 68



Fot. nr 69



Fot. nr 70



Fot. nr 71



Fot. nr 72



Fot. nr 73



Fot. nr 74



Fot. nr 75



Fot. nr 76



Fot. nr 77



Fot. nr 78



Fot. nr 79



Fot. nr 80



Fot. nr 81

*Dokument wystawiony elektronicznie, waży bez podpisu*