

Nr zlecenia: 77/23/04/2026/CarArena STANDARD

z dnia: 2026/04/23

Zleceniodawca:

CARARENA - Aukcje Samochodowe
ul. Budowlanych 7
62-081 Baranowo

Rzeczoznawca:

Albert Kalu ny /zatw. Pion Weryfikacyjny eRzeczoznawcy



Wycena wartości

Zadanie: Ocena stanu technicznego i określenie wartości rynkowej pojazdu

DANE IDENTYFIKACYJNE POJAZDU		Dane: [D] V-2026	
Rodzaj pojazdu:	Samochód ciężarowy do 3.5t	VIN:	MPATFS87JPT033070
Marka:	ISUZU	Nr rejestracyjny:	WN2601U
Model pojazdu:	D-Max 1.9 MR`20 E6 3.1t	Nr Info-Ekspert:	017-00310
Wersja:	LS	Rok produkcji:	2023
Data pierwszej rejestracji	2024/10/02		
Data wykonania badania technicznego	2027/10/02		
Rodzaj nadwozia	pick-up 4 drzwiowy 4 osobowy		
Rodzaj kabiny	wydłużona		
Dopuszczalna masa całkowita / ładowność	3100 kg / 1090 kg		
Liczba osi / Rodzaj napędu / Skrzynia biegów	2 / 4WD (4x4) / automatyczna		
Rozstaw osi	3125 mm		
Jednostka napędowa	z zapłonem samoczynnym		
Pojemność / Moc silnika	1898 ccm / 120kW (163KM)		
Doładowanie	Turbosp. z chłodn. powietrza		
Liczba cylindrów / Układ cylindrów	4 / rzędowy		
Norma spalin	E6		
Kolor powłoki lakierowej, (rodzaj lakieru)	Czarny 2-warstwowy typu uni		

WYPOSA ENIE STANDARDOWE

L.p. Nazwa elementu wyposażenia	L.p. Nazwa elementu wyposażenia
1 ABS - system zapobiegający blokowaniu kół	25 System dystrybucji siły hamowania elektroniczny EBD
2 Asystent skrętu TA	26 System kontroli trakcji ESC
3 Czujnik deszczu	27 System kontroli trakcji TCS
4 Czujnik zmiernych	28 System kontroli zjazdu HDC
5 Czujniki parkowania - tył	29 System łagodzenia nieprawidłowego użycia pedału przyspieszenia MAM
6 Fotel kierowcy z regulacją odcinka lędźwiowego	30 System ochrony przedzderzeniowej FCW
7 Fotel kierowcy z regulacją wysokości	31 System ostrzegania o awaryjnym hamowaniu ESS
8 Funkcja Follow-Me-Home	32 System ostrzegania przed niezamierzonym zmianą pasa ruchu LDWS
9 Głośniki 4 szt.	33 System Start/Stop
10 Hamulec pokolizyjny MCB	34 System ułatwiający ruszanie na wzniesieniu HSA
11 Kierownica wielofunkcyjna	35 System utrzymania pasa ruchu LKAS
12 Klimatyzacja	36 System wspomagania nagłego hamowania BA
13 Kolumna kierownicy regulowana	37 System wykrywania zmniejszenia kierowcy DAA
14 Koło zapasowe pełnowymiarowe	38 Szyby przednie regulowane elektrycznie
15 Komputer pokładowy	39 wiatła do jazdy dziennej
16 Kurtyny powietrzne boczne	40 wiatła mijania włączane automatycznie
17 Listwy ozdobne wnętrza lakierowane w kolorze gun metallic & srebrnym	41 wiatła p/mgielne przednie
18 Lusterka zewnętrzne w kolorze nadwozia	42 Tapicerka materiałowa premium
19 Ogranicznik prędkości inteligentny ISL	43 Tarcze kół aluminiowe 18"
20 Poduszka powietrzna kolanowa kierowcy	44 Tempomat aktywny ACC
21 Poduszki powietrzne boczne	45 Wspomaganie układu kierowniczego zmienne elektryczne
22 System alarmowy automatyczny E-Call	46 Zamek centralny zdalnie sterowany
23 System automatycznego hamowania AEB	47 Zderzaki w kolorze nadwozia
24 System automatycznego odryglowania zamków w razie wypadku	

L.p. Nazwa pakietu / elementu pakietu wyposażenia standardowego

- 1 Konsola centralna z podłokietnikiem
Podłokietnik centralny przedni
Konsola centralna
- 2 Lusterka zewnętrzne podgrzewane i regulowane elektrycznie
Lusterka zewnętrzne regulowane elektrycznie
Lusterka zewnętrzne podgrzewane elektrycznie
- 3 Poduszki powietrzne kierowcy i pasażera
Poduszka powietrzna kierowcy
Poduszka powietrzna pasażera

OPIS ZAMONTOWANEGO W POJE DZIE OGUMIENIA

Koło	Marka, typ	Bieżnik [mm]
Przednie lewe:	BF GOODRICH 265/60 R18 119S ALL TERRAIN T/A KO2 TL	11,0
Przednie prawe:	BF GOODRICH 265/60 R18 119S ALL TERRAIN T/A KO2 TL	11,0
Tylne lewe:	BF GOODRICH 265/60 R18 119S ALL TERRAIN T/A KO2 TL	11,0
Tylne prawe:	BF GOODRICH 265/60 R18 119S ALL TERRAIN T/A KO2 TL	11,0

KOREKTY WARTO CI POJAZDU

KOREKTA ZA PIERWSZĄ REJESTRACJĄ	(+)
KOREKTY RÓŻNE:	
Ryzyko wykrycia dodatkowych uszkodzeń	(-)
Stan utrzymania i dbałość o pojazd	(-)
Regionalna sytuacja rynkowa	(-)

KOREKTY RÓŻNE RAZEM

(-)

KOREKTA ZA OGUMIENIE

(+)

UWAGI RZECZOZNAWCY DOTYCZĄCE WYCENYPojazd zweryfikowany w bazie danych historiapojazdu.gov.pl

Oględziny wykonał: Robert Warzecha

Wycena wykonana: Albert Kalużyński

Korekta „Regionalna sytuacja rynkowa” została zadana ze względu na zauważalne różnice między cenami lokalnymi a średnimi wartościami na rynku krajowym. Odzwierciedla aktualne warunki sprzedaży w regionie oraz lokalną atrakcyjność danego typu pojazdu.

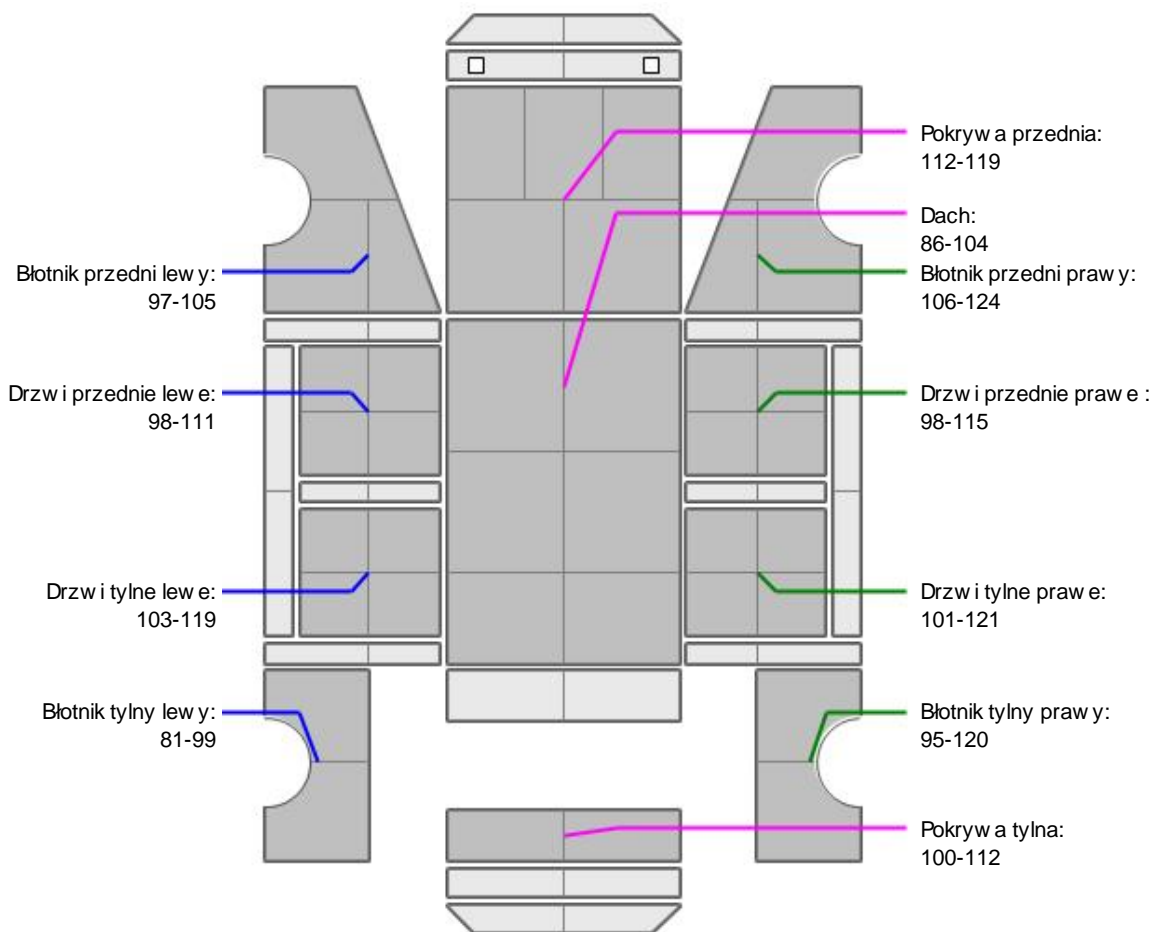
OPIS STANU TECHNICZNEGO ZESPOŁÓW POJAZDU**NADWOZIE - Szkielet i poszycia zewnętrzne**

L.p.	Nazwa elementu	L / P	Rodzaj uszkodzenia	Opis	Fot. nr
1	Błotnik przedni	L	Zarysowania powłoki lakierowej		
2	Błotnik przedni	P	Zarysowania powłoki lakierowej		
3	Drzwi boczne przednie	L	Zarysowania powłoki lakierowej		
4	Drzwi boczne przednie	P	Zarysowania powłoki lakierowej		
5	Drzwi boczne tylne	L	Zarysowania powłoki lakierowej		
6	Drzwi boczne tylne	P	Zarysowania powłoki lakierowej		
7	Błotnik tylny	L	Zarysowania powłoki lakierowej		
8	Błotnik tylny	P	Zarysowania powłoki lakierowej		
9	Drzwi tyłu nadwozia		Zarysowania powłoki lakierowej, wgniecenia		

Na pozostałych elementach obłachowania bryły nadwozia stwierdzono również typowe dla jego okresu eksploatacji uszkodzenia powłoki lakierowej (zarysowania, odpryski, itp.)



NADWOZIE – Opis powłoki lakierowej



L.p.	Nazwa elementu	L / P	Grubość powłoki [µm]	Opis
1	Pokrywa przednia		112-119	
2	Dach		86-104	
3	Błotnik przedni	L	97-105	
4	Drzwi przednie	L	98-111	
5	Drzwi tylne	L	103-119	
6	Błotnik tylny	L	81-99	
7	Błotnik przedni	P	106-124	
8	Drzwi przednie	P	98-115	
9	Drzwi tylne	P	101-121	
10	Błotnik tylny	P	95-120	
11	Pokrywa tylna		100-112	

Podane przedziały grubości powłoki lakierowej poszczególnych elementów dotyczą wyłącznie punktów pomiarowych, tj. trzech wybranych miejsc na danym elemencie nadwozia. Nie oznacza to, że w pozostałych obszarach danego elementu grubość powłoki jest jednakowa ani że nie może wykraczać poza wskazane zakresy. Pomiary wykonano urządzeniem budowanym w posiadaniu rzeczoznawcy. Pomiar wykonany innym przyrządem może się różnić.

**WYPOSA ENIE ZEWN TRZNE**

L.p.	Nazwa elementu	L / P	Rodzaj uszkodzenia	Opis	Fot. nr
1	Zderzak przedni		Zarysowania powłoki lakierowej		

**NADWOZIE – Wyposa enie wewn trzne**

L.p.	Nazwa elementu	L / P	Rodzaj uszkodzenia	Opis	Fot. nr
1	Fotel przedni	L	Zabrudzony		
2	Fotel przedni	P	Zabrudzony		
3	Kanapa tylna		Zabrudzona		
4	Poszycie tapicerskie drzwi bocznych przednich	L	Zabrudzone		
5	Poszycie tapicerskie drzwi bocznych przednich	P	Zabrudzone		
6	Poszycie tapicerskie drzwi bocznych tylnych	L	Zabrudzone		
7	Poszycie tapicerskie drzwi bocznych tylnych	P	Zabrudzone		

Wn trze pojazdu nosi typowe dla jego okresu eksploatacji zabrudzenia oraz zuycie wszystkich elementów.

JAZDA KONTROLNA

Z uwagi na rozładowany akumulator nie było mo liwe uruchomienie silnika, przeprowadzenie próby ruchowej ani weryfikacja działania systemów wymagaj cych zasilania. W zwi zku z tym stan techniczny pojazdu jest nieznan, a istnieje ryzyko ujawnienia wad ukrytych i dodatkowych uszkodze .

Zastrze enia ograniczaj ce opini .

ü Zawarte w niniejszej Wycenie/Raporcie informacje (w tym dotycz ce wyposa enia) słu jedynie ogólnym celom informacyjnym. Wycena/Raport nie mo e by zatem traktowana jako oferta w rozumieniu przepisów Kodeksu Cywilnego oraz opisu towaru ani zapewnienia w rozumieniu art. 4 Ustawy z dnia 27 lipca 2002 roku o szczególnych warunkach sprzeda y konsumenckiej.

ü Wycena/Raport została sporz dzone w celu ustalenia istnienia albo nieistnienia uszkodze nieakceptowalnych po zako czeniu umowy korzystania z samochodu lub innych okoliczno ci uzgodnionych w zleceniu. Wycena/Raport nie obejmuje typowych uszkodze wynikaj cych z eksploatacji samochodu oraz jego standardowego zuycia.

ü Je li chcesz traktowa ten dokument jako ródło wiedzy o samochodzie przy jego zakupie, czynisz to na własną odpowiedzialno . eRzeczoznawcy sp.j. nie ponosi odpowiedzialno ci za takie uycie tej Wyceny/Raporu

ü Niniejsza wycena słu y wyłącznie do oszacowania warto ci rynkowej przedmiotu wyceny i nie mo e by wykorzystywana do adnego innego celu, ni wymieniony powy ej. W szczególno ci wycena nie mo e stanowi podstawy do oceny cech i stanu wycenianego obiektu przy jego zakupie.

ü Rzeczoznawca nie bierze na siebie odpowiedzialno ci za wady ukryte (prawne i fizyczne) oraz ewentualne skutki wynikaj ce z dalszego u ytkowania przedmiotu wyceny, a tak e za skutki wykorzystania samej wyceny.

ü Powy sza wycena nie jest ekspertyz stanu technicznego przedmiotu wyceny i za tak nie mo e by uznawana, w szczególno ci nie mo e by traktowana jako gwarancja sprzeda y przedmiotu wyceny za oszacowan warto .

ü Wycen przeprowadzono w oparciu o dostarczon dokumentacj oraz badanie organoleptyczne wycenianego obiektu. Nie prowadzono bada diagnostycznych oraz weryfikacji warsztatowej przedmiotu wyceny.

ü Nie stwierdzono dodatkowych niesprawno ci i/lub uszkodze i/lub braków w zakresie mo liwym do ustalenia w warunkach ogl dzin tj. bez dost pu do spodu pojazdu, specjalistycznego sprz tu diagnostycznego, jazdy próbnej wykonanej

w warunkach drogowych z obciążeniem.

ü Rzeczoznawca podczas oględzin poza warsztatem nie jest w stanie stwierdzić wypadkowej przeszłości pojazdu. W przypadku podwyższonych wartości pomiarów powłoki lakierowej, konieczna jest ekspertyza w warunkach warsztatowych.

ü Rok produkcji pojazdu - nie weryfikowano. Przyjeto w oparciu o dane przekazane przez Zleceniodawcę.

ü Niniejsza wycena nie może być publikowana w całości w jakimkolwiek dokumencie bez zgody wykonawców i bez uzgodnienia z nimi formy i treści takiej publikacji. Zakaz publikacji nie dotyczy posługiwania się wycenami w umowach cywilno-prawnych zawieranych przez zleceniodawcę i dotyczących przedmiotu.

ü Przed odbiorem pojazdu, kupujący zobowiązany jest do konfrontacji rzeczywistego stanu z informacjami zawartymi w wycenie. Odbiór przedmiotu jest równoznaczny ze zrzeczeniem się wszelkich roszczeń, co do stanu technicznego.

ü Nie badano poprawności i/lub budowy numerów identyfikacyjnych/seryjnych obiektu oraz nie weryfikowano prawdziwości danych obiektu.

ü Niniejsza wycena nie może być traktowana jako gwarancja sprzedaży przedmiotu wyceny za oszacowaną wartość.

ü W przypadku ujawnienia dodatkowych informacji dotyczących przedmiotowego pojazdu, niedostępnych w czasie wykonywania niniejszej opinii, zaprezentowane stanowisko może ulec zmianie.

ü W opinii założono, że nie wykryto żadnych faktów, które mogłyby istotnie wpływać na wartość wycenionego pojazdu, jeżeli w opisie pojazdu nie widnieją inaczej.

ü Rzeczoznawca nie ponosi odpowiedzialności za ewentualne błędy wynikające z przedstawionych informacji otrzymanych od użytkownika/sprzedawcy/zamawiacza wyceny, jeżeli brak podstaw do kwestionowania ich zgodności ze stanem rzeczywistym lub ustalenie stanu rzeczywistego przez rzeczoznawcę było niemożliwe lub znacznie utrudnione.

ü Wyposażenie standardowe wg. Info - Ekspert. Rzeczoznawca nie ponosi odpowiedzialności za ewentualne błędy programu. Lista wyposażenia w wycenie ma charakter poglądowy i nie potwierdza kompletności. Aby ustalić specyfikacje fabrycznego wyposażenia należy zwrócić się do dealera.

ü W warunkach, w jakich przeprowadzono oględziny rzeczoznawca nie miał możliwości zweryfikowania poprawności działania całego wyposażenia.

ü Opis stanu technicznego pojazdu jest ważny na dzień oględzin. Rzeczoznawca nie bierze odpowiedzialności za zmiany stanu pojazdu wynikające z dalszej eksploatacji lub postoju (np. uszkodzenie akumulatora, powiększenie lub powstanie ognisk korozji, uszkodzenie układu hamulcowego, itp.) – zaleca się sprawdzenie daty wyceny.

ü Jeżeli elementy jednostki napędowej, układu przeniesienia napędu itp., są rozmontowane, rzeczoznawca nie weryfikuje kompletności poszczególnych układów. Możliwość wystąpienia braków w kompletacji (np. ze względu na wykorzystanie unieruchomionego pojazdu jako „dawcy części”).

ü Nie weryfikowano odczytanego stanu drogomierza z zapisami w urzędzeniach elektronicznych pojazdu. Rzeczoznawca nie dokonuje oceny autentyczności przebiegu.

ü W przypadku pojazdów z niesprawnym akumulatorem lub bez niego - podłączenie sprawnego akumulatora nie gwarantuje sprawności technicznej pojazdu. W związku z tym przyjmuje się, że stan techniczny pojazdu jest nieznanym, istnieje ryzyko ujawnienia wad ukrytych i dodatkowych uszkodzeń.

ü Nie weryfikowano gwarancji, statusu pakietów serwisowych i kompletności w zakresie sprzętu dodatkowego, z którym przedmiot był zamówiony.

Dokument wystawiony elektronicznie, ważny bez podpisu

DOKUMENTACJA FOTOGRAFICZNA



Fot. nr 1



Fot. nr 2



Fot. nr 3



Fot. nr 4



Fot. nr 5



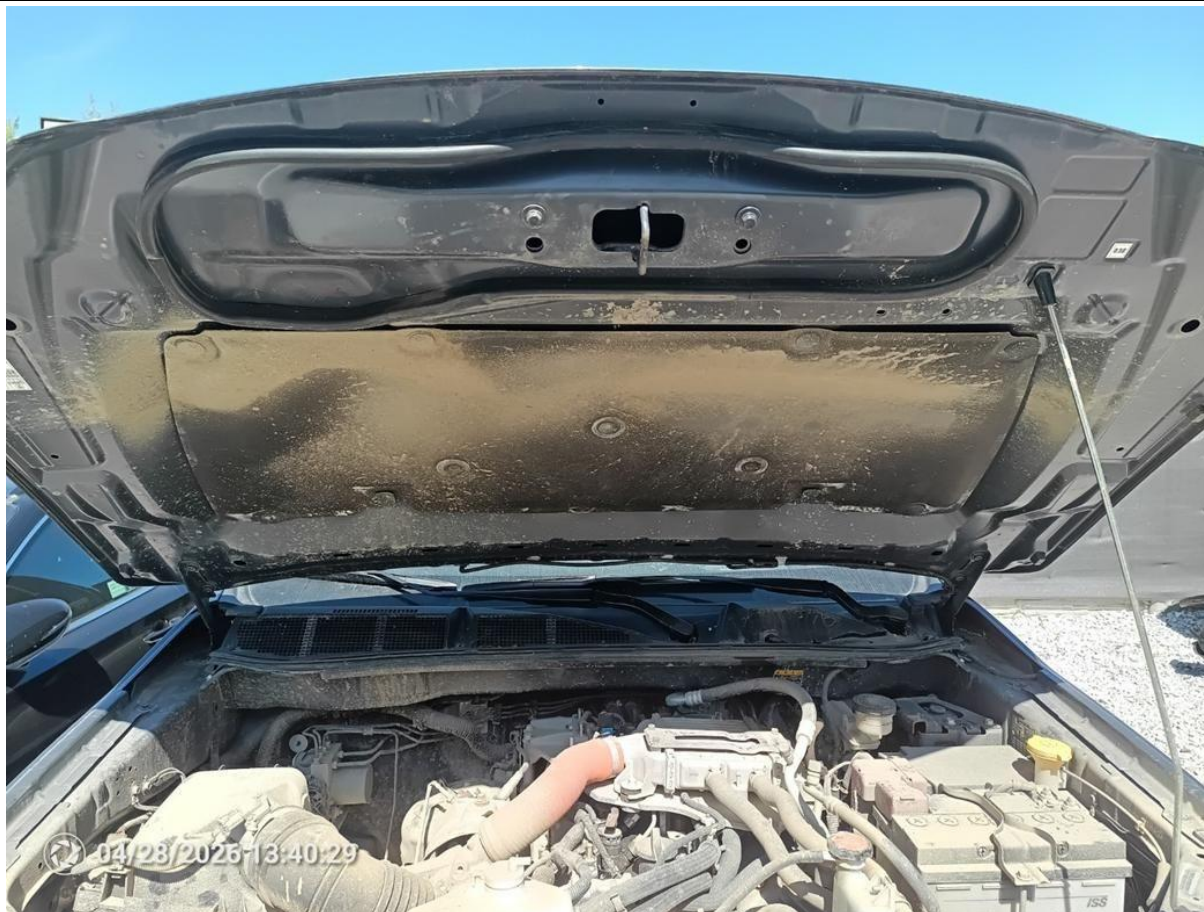
Fot. nr 6



Fot. nr 7



Fot. nr 8



Fot. nr 9



Fot. nr 10



Fot. nr 11



Fot. nr 12



Fot. nr 13



Fot. nr 14



Fot. nr 15



Fot. nr 16



Fot. nr 17



Fot. nr 18



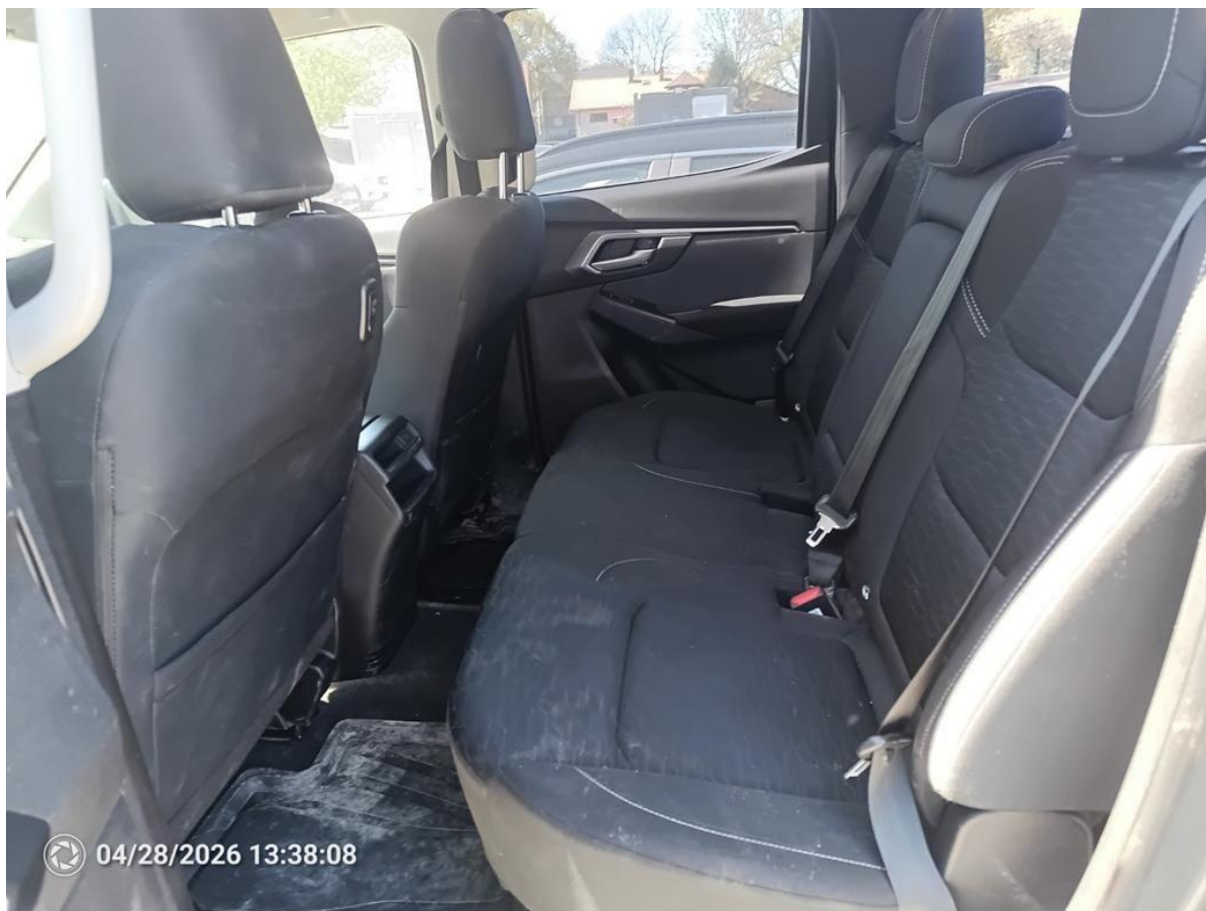
Fot. nr 19



Fot. nr 20



Fot. nr 21



Fot. nr 22



Fot. nr 23



Fot. nr 24



Fot. nr 25



Fot. nr 26



Fot. nr 27



Fot. nr 28



Fot. nr 29



Fot. nr 30



Fot. nr 31



Fot. nr 32



Fot. nr 33



Fot. nr 34



Fot. nr 35



Fot. nr 36



Fot. nr 37



Fot. nr 38



Fot. nr 39



Fot. nr 40



Fot. nr 41



Fot. nr 42



Fot. nr 43



Fot. nr 44



Fot. nr 45



Fot. nr 46



Fot. nr 47



Fot. nr 48



Fot. nr 49



Fot. nr 50



Fot. nr 51



Fot. nr 52



Fot. nr 53



Fot. nr 54



Fot. nr 55



Fot. nr 56



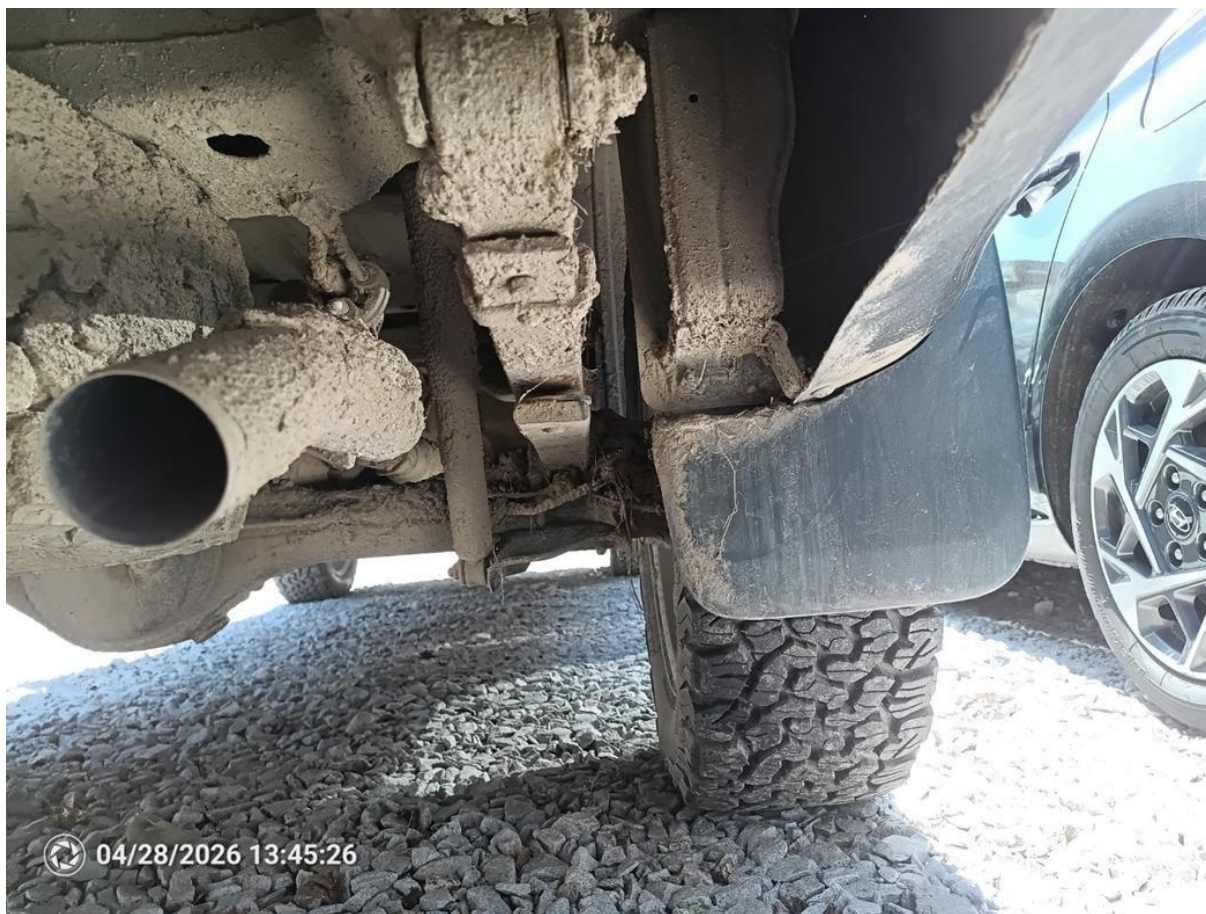
Fot. nr 57



Fot. nr 58



Fot. nr 59



Fot. nr 60



Fot. nr 61



Fot. nr 62



Fot. nr 63



Fot. nr 64



Fot. nr 65



Fot. nr 66



Fot. nr 67



Fot. nr 68



Fot. nr 69



Fot. nr 70

<input checked="" type="checkbox"/> TERMIN BADAŃ TECHNICZNEGO 02.10.2027 m.p. DATA PODPIS	<input checked="" type="checkbox"/> TERMIN BADAŃ TECHNICZNEGO m.p. DATA PODPIS	AGENCJE URZĘDOWE ---KOŃCOWA PARTIA PRODUKCJI--- ---ODSTĘPSTWO H.816.3.2024.H11--- --- (V.9) POZIOM EMISJI SPALIN - EURO 6 AR --- 
<input checked="" type="checkbox"/> TERMIN BADAŃ TECHNICZNEGO m.p. DATA PODPIS	<input checked="" type="checkbox"/> TERMIN BADAŃ TECHNICZNEGO m.p. DATA PODPIS	
<input checked="" type="checkbox"/> TERMIN BADAŃ TECHNICZNEGO m.p. DATA PODPIS	<input checked="" type="checkbox"/> TERMIN BADAŃ TECHNICZNEGO m.p. DATA PODPIS	
<p>A - numer rejestracyjny pojazdu, B - data pierwszej rejestracji pojazdu, C - dane posiadacza pojazdu / właściciela pojazdu, D - dane pojazdu, E - numer identyfikacyjny pojazdu, E1 - maksymalna masa całkowita, G - masa własna, H - okres ważności dowodu, I - data wydania dowodu rejestracyjnego, K - numer świadectwa homologacji typu pojazdu, R1, R2, R3 - dane silnika, Q - stosunek mocy do ciężaru (w kW/kg), S1, S2 - liczba miejsc siedzących/śpiących, E2, E3 - dopuszczalna masa całkowita pojazdu/żepka posiadacza, J - kategoria pojazdu, L - liczba osi, O1, O2 - maksymalna masa całkowita przyczepy z hamulcem / bez hamulca, X - jednoczesne przeprowadzenia badania technicznego pojazdu i daty niniejszego badania technicznego pojazdu.</p>		
<p>Pouczenie: Właściciel pojazdu jest zobowiązany zgłosić w ciągu 30 dni organowi, który wydał dowód rejestracyjny, wszelkie zmiany danych zawartych w dowodzie rejestracyjnym pojazdu.</p>		
		

Fot. nr 73



Fot. nr 74

Dokument wystawiony elektronicznie, wa ny bez podpisu