

Nr zlecenia: 31/15/04/2026/CarArena STANDARD

z dnia: 2026/04/15

Zleceniodawca:

CARARENA - Aukcje Samochodowe
ul. Budowlanych 7
62-081 Baranowo

Rzeczoznawca:

Przemysław Kalu ny/zatw. Pion Weryfikacyjny eRzeczoznawcy



Wycena wartości

Zadanie: Ocena stanu technicznego i określenie wartości rynkowej pojazdu

DANE IDENTYFIKACYJNE POJAZDU	Dane: [O] IV-2026
-------------------------------------	-------------------

Rodzaj pojazdu: Samochód osobowy	VIN: U 5 Y H 2 5 1 2 A M L 1 2 6 2 2 5
Marka: KIA	Nr rejestracyjny: PO3UL53
Model pojazdu: Ceed 1.0 MR`18 E6	Nr Info-Ekspert: 052-01216
Wersja: M	Rok produkcji: 2021

Wskazanie drogomierza	121900 km
Data pierwszej rejestracji	2021/06/11
Data wykonania badania technicznego	2026/05/28
Rodzaj nadwozia	hatchback 5 drzwiowy
Dop. masa całkowita	1800 kg
Jednostka napędowa	z zapłonem iskrowym (wtrysk)
Pojemność / Moc silnika	998 ccm / 88kW (120KM)
Doładowanie	Turbosp. z chłodn. powietrza
Liczba cylindrów / Układ cylindrów / Liczba zaworów	3 / rzędowy / 12
Rodzaj skrzyni biegów	manualna
Rodzaj napędu	przedni (4x2)
Kolor powłoki lakierowej, (rodzaj lakieru)	Czarny 2-warstwowy typu uni

WYPOSAŻENIE STANDARDOWE

<p>L.p. Nazwa elementu wyposażenia</p> <p>1 ABS - system zapobiegający blokowaniu kół</p> <p>2 Antena radiowa "płetwa rekina"</p> <p>3 Asystent utrzymywania pasa ruchu LKA</p> <p>4 Autoalarm obwodowy</p> <p>5 Czujnik obecności pasa bezpieczeństwa przód/tył</p>	<p>L.p. Nazwa elementu wyposażenia</p> <p>37 Poduszka powietrzna pasażera z możliwością odłączenia</p> <p>38 Poduszki powietrzne boczne przednie</p> <p>39 Radioodtwarzacz MP3</p> <p>40 Regulacja podświetlenia zegarów</p> <p>41 Schowek na okulary</p>
---	--

6	Czujnik zmierzchu	42	Spoiler tylny
7	Czujniki ciśnienia w oponach	43	Sterowanie radiem w kierownicy
8	Czujniki parkowania - tył	44	System Apple Carplay/Android Auto
9	Fotel kierowcy z regulacją wysokości	45	System automatycznego odparowywania szyby przedniej
10	Głośniki 6 szt.	46	System automatycznego przełączania pomiędzy światłami drogowymi i mijania Kia High Beam Assist (HBA)
11	Gniazdo 12V w konsoli centralnej	47	System stabilizacji toru jazdy ESC
12	Immobilizer	48	System wspomagający pokonywanie podjazdów HAC
13	Kamera cofania	49	System wykrywania zmierzchu kierowcy DAA
14	Kia Forward Collision Avoidance Assist (FCA) - system autonomicznego hamowania z 2 trybami pracy: miejskim, pozamiejskim	50	Szyby barwione
15	Kieszenie w oparciach foteli przednich	51	Szyby przednie automatycznie opuszczane i podnoszone
16	Klamki zewnętrzne w kolorze nadwozia	52	Światła do jazdy dziennej LED w stylistyce kostek lodu
17	Klimatyzacja automatyczna 2 strefowa	53	Światła mijania projekcyjne
18	Kluczyk składany	54	Światła mijania włączane automatycznie
19	Kolumna kierownicy regulowana w 2 płaszczyznach	55	Światła tylne LED
20	Koło zapasowe dojazdowe	56	Światło dodatkowe STOP LED
21	Komputer pokładowy	57	Tapicerka "Flow" w kolorze czarnym
22	Konsola centralna	58	Tarcze kół aluminiowe 16"
23	Kurtyny powietrzne boczne	59	Wskaźnik poziomu płynu do spryskiwaczy
24	Lusterka zewnętrzne podgrzewane elektrycznie	60	Wspomaganie układu kierowniczego elektryczne progresywne
25	Lusterka zewnętrzne regulowane elektrycznie	61	Wycieraczki z czujnikiem deszczu
26	Lusterka zewnętrzne w kolorze nadwozia	62	Wykończenie wnętrza w kolorze srebrnym
27	Lusterko wewnętrzne ciemniane automatycznie	63	Wykończenie zewnętrzne elementami w kolorze błyszczącej czerni
28	Mata wygłuszająca pod pokryw silnika	64	Wyświetlacz 8" kolorowy, dotykowy
29	Mocowanie fotelików dziecięcych ISOFIX	65	Wyświetlacz komputera pokładowego 3,5" monochromatyczny
30	Obramowania szyb bocznych chromowane	66	Zamek centralny zdalnie sterowany
31	Oslony przeciwsłoneczne z lusterkami pod wietlanymi	67	Zamki ryglowane automatycznie po ruszeniu
32	Oświetlenie do czytania	68	Zderzaki w kolorze nadwozia
33	Podłoga bagażnika dwupoziomowa	69	Zestaw głośnomówiący "Bluetooth"
34	Podłokietnik centralny przedni	70	Złotce "USB"
35	Podłokietnik siedzenia tylnych	71	Złotce USB do ładowania urządzeń przenośnych
36	Poduszka powietrzna kierowcy		

L.p. Nazwa pakietu / elementu pakietu wyposażenia standardowego

- 1 Kierownica i dźwignia zmiany biegów pokryte skórą
 - Dźwignia zmiany biegów pokryta skórą
 - Kierownica pokryta skórą
- 2 Siedzenia tylne dzielone 60/40 i składane
 - Siedzenia tylne składane
 - Siedzenia tylne dzielone 60/40
- 3 Szyby przednie i tylne regulowane elektrycznie
 - Szyby przednie regulowane elektrycznie
 - Szyby tylne regulowane elektrycznie
- 4 Światła przeciwmgielne przednie z funkcją statycznego doświetlania zakrętów
 - Światła przeciwmgielne przednie
 - System doświetlania zakrętów statyczny
- 5 Tempomat z ogranicznikiem prędkości
 - Ogranicznik prędkości
 - Tempomat

WYPOSA ENIE DODATKOWE

L.p. Nazwa elementu wyposażenia

1 Lakier metalizowany

OPIS ZAMONTOWANEGO W POJE DZIE OGUMIENIA

Koło	Marka, typ	Bieżnik [mm]
Przednie lewe:	*POINT S 205/55 R16 WINTER	7,0
Przednie prawe:	*POINT S 205/55 R16 WINTER	7,0
Tylne lewe:	*POINT S 205/55 R16 WINTER	8,0
Tylne prawe:	*POINT S 205/55 R16 WINTER	8,0

KOREKTY WARTO CI POJAZDU

KOREKTA ZA PIERWSZ REJESTRACJ	(+)
KOREKTA ZA WYPOSA ENIE	(+)
KOREKTA ZA PRZEBIEG	(-)
KOREKTY RÓ NE:	
Szczególny charakter eksploatacji	(-)
Konieczne naprawy pojazdu	(-)
Stan utrzymania i dbałość o pojazd	(-)
KOREKTY RÓ NE RAZEM	(-)
KOREKTA ZA OGUMIENIE	(+)

UWAGI RZECZOZNAWCY DOTYCZ CE WYCENY

Pojazd zweryfikowany w bazie danych historii pojazdu.gov.pl - bez uwag

OPIS STANU TECHNICZNEGO ZESPOŁÓW POJAZDU



NADWOZIE - Szkielet i poszycia zewnętrzne

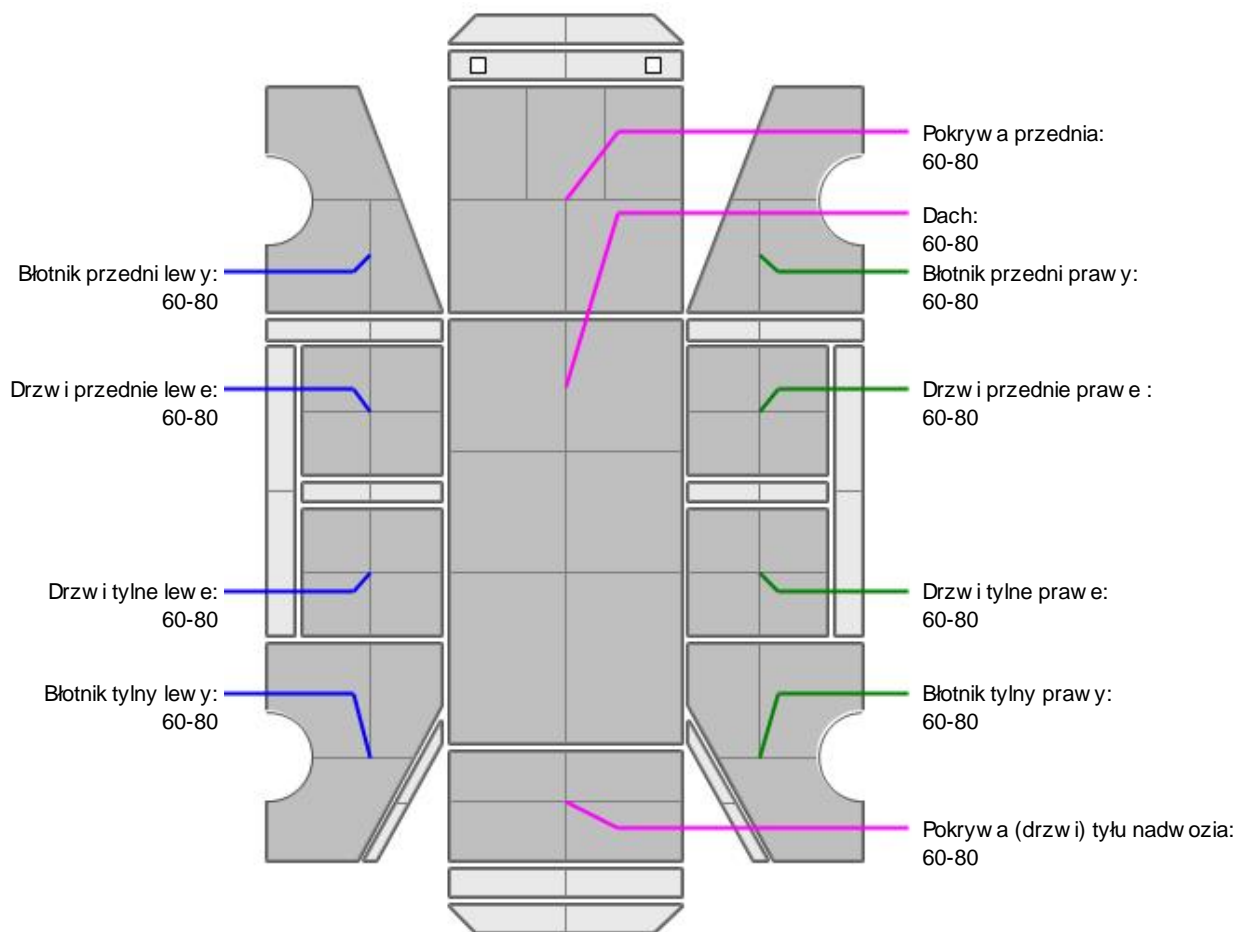
L.p.	Nazwa elementu	L / P	Rodzaj uszkodzenia	Opis	Fot. nr
1	Drzwi boczne przednie	P	Odpryski powłoki lakierowej		
2	Drzwi boczne tylne	L	Zarysowania powłoki lakierowej		
3	Drzwi boczne tylne	P	Wgniecenia		

Na pozostałych elementach obłachowania bryły nadwozia stwierdzono również typowe dla jego okresu eksploatacji uszkodzenia powłoki lakierowej (zarysowania, odpryski, itp.)

Podczas oględzin pojazd silnie zabrudzony, istnieje ryzyko wykrycia wad i uszkodzeń.



NADWOZIE – Opis powłoki lakierowej



L.p.	Nazwa elementu	L / P	Grubość powłoki [µm]	Opis
1	Pokrywa przednia		60-80	
2	Dach		60-80	
3	Błotnik przedni	L	60-80	
4	Drzwi przednie	L	60-80	
5	Drzwi tylne	L	60-80	
6	Błotnik tylny	L	60-80	
7	Błotnik przedni	P	60-80	
8	Drzwi przednie	P	60-80	
9	Drzwi tylne	P	60-80	
10	Błotnik tylny	P	60-80	
11	Pokrywa (drzwi) tyłu nadwozia		60-80	

Podane przedziały grubości powłoki lakierowej poszczególnych elementów dotyczą wyłącznie punktów pomiarowych, tj. trzech wybranych miejsc na danym elemencie nadwozia. Nie oznacza to, że w pozostałych obszarach danego elementu grubość powłoki jest jednakowa ani że nie może wykroczyć poza wskazane zakresy. Pomiary wykonano urządzeniem bezdźwiękowym w posiadaniu rzeczoznawcy. Pomiar wykonany innym przyrządem może się różnić.

**NADWOZIE – Wyposażenie zewnętrzne**

L.p.	Nazwa elementu	L / P	Rodzaj uszkodzenia	Opis	Fot. nr
1	Zderzak przedni		Zarysowany		
2	Obudowa lusterka bocznego	L	Zarysowana		
3	Klamka zewnętrzna drzwi bocznych przednich	P	Zarysowana		

**NADWOZIE – Wyposażenie wewnętrzne**

L.p.	Nazwa elementu	L / P	Rodzaj uszkodzenia	Opis	Fot. nr
1	Fotel przedni kpl.	L	Zabrudzony		
2	Fotel przedni kpl.	P	Zabrudzony		

Wnętrze pojazdu nosi typowe dla jego okresu eksploatacji zabrudzenia oraz zużycie wszystkich elementów.

**PODWOZIE – ZAWIESZENIE I KOŁA**

L.p.	Nazwa elementu	L / P	Rodzaj uszkodzenia	Opis	Fot. nr
1	Amortyzator przedni	L	starcie materiału		

JAZDA KONTROLNA

- Głośno pracujący silnik Nierównomierna praca, podwyższona głośność, metaliczne dźwięki.
- Skuteczność hamulca zasadniczego BEZ UWAG
- Skuteczność ogrzewania i przewietrzania BEZ UWAG

Próba ruchowa przeprowadzona na zimnym silniku w warunkach parkingowych z prędkością do 15km/h.

Pojazd poddany weryfikacji serwisowej podczas której stwierdzono konieczność wymiany jednostki napędowej.

POZOSTAŁE INFORMACJE

- Pochodzenie pojazdu**
Krajowy
- Badanie poprawności numerów identyfikacyjnych**
Numer VIN wybity na karoserii i numer VIN tabliczki znamionowej zgodny z dowodem rejestracyjnym
- Weryfikacja odczytanego stanu drogomierza**
Odczytany z drogomierza

Zastrzeżenia ograniczające opinię.

ü Zawarte w niniejszej Wycenie/Raporcie informacje (w tym dotyczące wyposażenia) służy jedynie ogólnym celom informacyjnym. Wycena/Raport nie może być zatem traktowana jako oferta w rozumieniu przepisów Kodeksu Cywilnego oraz opisu towaru ani zapewnienia w rozumieniu art. 4 Ustawy z dnia 27 lipca 2002 roku o szczególnych warunkach sprzedaży konsumenckiej.

ü Wycena/Raport została sporządzona w celu ustalenia istnienia albo nieistnienia uszkodzeń nieakceptowalnych po zawarciu umowy korzystania z samochodu lub innych okoliczności uzgodnionych w zleceniu. Wycena/Raport nie obejmuje typowych uszkodzeń wynikających z eksploatacji samochodu oraz jego standardowego użytkowania.

ü Jeżeli chcesz traktować ten dokument jako źródło wiedzy o samochodzie przy jego zakupie, czynisz to na własną odpowiedzialność. Rzeczoznawca Sp. z o.o. nie ponosi odpowiedzialności za takie użycie tej Wyceny/Raporu.

ü Niniejsza wycena służy wyłącznie do oszacowania wartości rynkowej przedmiotu wyceny i nie może być wykorzystywana do żadnego innego celu, ni wymienionego powyżej. W szczególności wycena nie może stanowić podstawy do oceny cech i stanu wycenianego obiektu przy jego zakupie.

ü Rzeczoznawca nie bierze na siebie odpowiedzialności za wady ukryte (prawne i fizyczne) oraz ewentualne skutki wynikające z dalszego użytkowania przedmiotu wyceny, a także za skutki wykorzystania samej wyceny.

ü Powyższa wycena nie jest ekspertyzą stanu technicznego przedmiotu wyceny i za taką nie może być uznawana, w szczególności nie może być traktowana jako gwarancja sprzedaży przedmiotu wyceny za oszacowaną wartość.

ü Wycenę przeprowadzono w oparciu o dostarczoną dokumentację oraz badanie organoleptyczne wycenianego obiektu. Nie prowadzono badań diagnostycznych oraz weryfikacji warsztatowej przedmiotu wyceny.

ü Nie stwierdzono dodatkowych niesprawności i/lub uszkodzeń i/lub braków w zakresie możliwym do ustalenia w warunkach oględzin tj. bez dostępu do spodu pojazdu, specjalistycznego sprzętu diagnostycznego, jazdy próbnej wykonanej w warunkach drogowych z obciążeniem.

ü Rzeczoznawca podczas oględzin poza warszatem nie jest w stanie stwierdzić wypadkowej przeszłości pojazdu. W przypadku podwyższonych wartości pomiarów powłoki lakierowej, konieczna jest ekspertyza w warunkach warsztatowych.

ü Rok produkcji pojazdu - nie weryfikowano. Przyjeto w oparciu o dane przekazane przez Zleceniodawcę.

ü Niniejsza wycena nie może być publikowana w całości w jakimkolwiek dokumencie bez zgody wykonawców i bez uzgodnienia z nimi formy i treści takiej publikacji. Zakaz publikacji nie dotyczy posługiwania się wyceną w umowach cywilno-prawnych zawieranych przez zleceniodawcę i dotyczących przedmiotu.

ü Przed odbiorem pojazdu, kupujący zobowiązany jest do konfrontacji rzeczywistego stanu z informacjami zawartymi w wycenie. Odbiór przedmiotu jest równoznaczny ze zrzeczeniem się wszelkich roszczeń, co do stanu technicznego.

ü Nie badano poprawności i/lub budowy numerów identyfikacyjnych/seryjnych obiektu oraz nie weryfikowano prawdziwości danych obiektu.

ü Niniejsza wycena nie może być traktowana jako gwarancja sprzedaży przedmiotu wyceny za oszacowaną wartość.

ü W przypadku ujawnienia dodatkowych informacji dotyczących przedmiotowego pojazdu, niedostępnych w czasie wykonywania niniejszej opinii, zaprezentowane stanowisko może ulec zmianie.

ü W opinii założono, że nie wykryto żadnych faktów, które mogłyby istotnie wpływać na wartość wycenionego pojazdu, jeżeli w opisie pojazdu nie widnieje inaczej.

ü Rzeczoznawca nie ponosi odpowiedzialności za ewentualne błędy wynikające z przedstawionych informacji otrzymanych od użytkownika/sprzedawcy/zamawiającego wycenę, jeżeli brak podstaw do kwestionowania ich zgodnie ze stanem rzeczywistym lub też ustalenie stanu rzeczywistego przez rzeczoznawcę było niemożliwe lub znacznie utrudnione.

ü Wyposażenie standardowe wg. Info - Ekspert. Rzeczoznawca nie ponosi odpowiedzialności za ewentualne błędy programu. Lista wyposażenia w wycenie ma charakter poglądowy i nie potwierdza kompletności. Aby ustalić specyfikacje fabryczne wyposażenia należy się do dealera.

ü W warunkach, w jakich przeprowadzono oględziny rzeczoznawca nie miał możliwości zweryfikowania poprawności

działania całego wyposażenia.

Ü Opis stanu technicznego pojazdu jest ważny na dzień oględzin. Rzeczoznawca nie bierze odpowiedzialności za zmiany stanu pojazdu wynikające z dalszej eksploatacji lub postoju (np. uszkodzenie akumulatora, powłoki lub powstanie ognisk korozji, uszkodzenie układu hamulcowego, itp.) – zaleca się sprawdzenie daty wyceny

Ü Jeżeli elementy jednostki napędowej, układu przeniesienia napędu itp., są rozmontowane, rzeczoznawca nie weryfikuje kompletności poszczególnych układów. Możliwość wystąpienia braków w kompletacji (np. ze względu na wykorzystanie unieruchomionego pojazdu jako „dawcy części”).

Ü Nie weryfikowano odczytanego stanu drogomierza z zapisami w urządzeniach elektronicznych pojazdu. Rzeczoznawca nie dokonuje oceny autentyczności przebiegu.

Ü W przypadku pojazdów z niesprawnym akumulatorem lub bez niego - podłączenie sprawnego akumulatora nie gwarantuje sprawności technicznej pojazdu. W związku z tym przyjmuje się, iż stan techniczny pojazdu jest nieznany, istnieje ryzyko ujawnienia wad ukrytych i dodatkowych uszkodzeń.

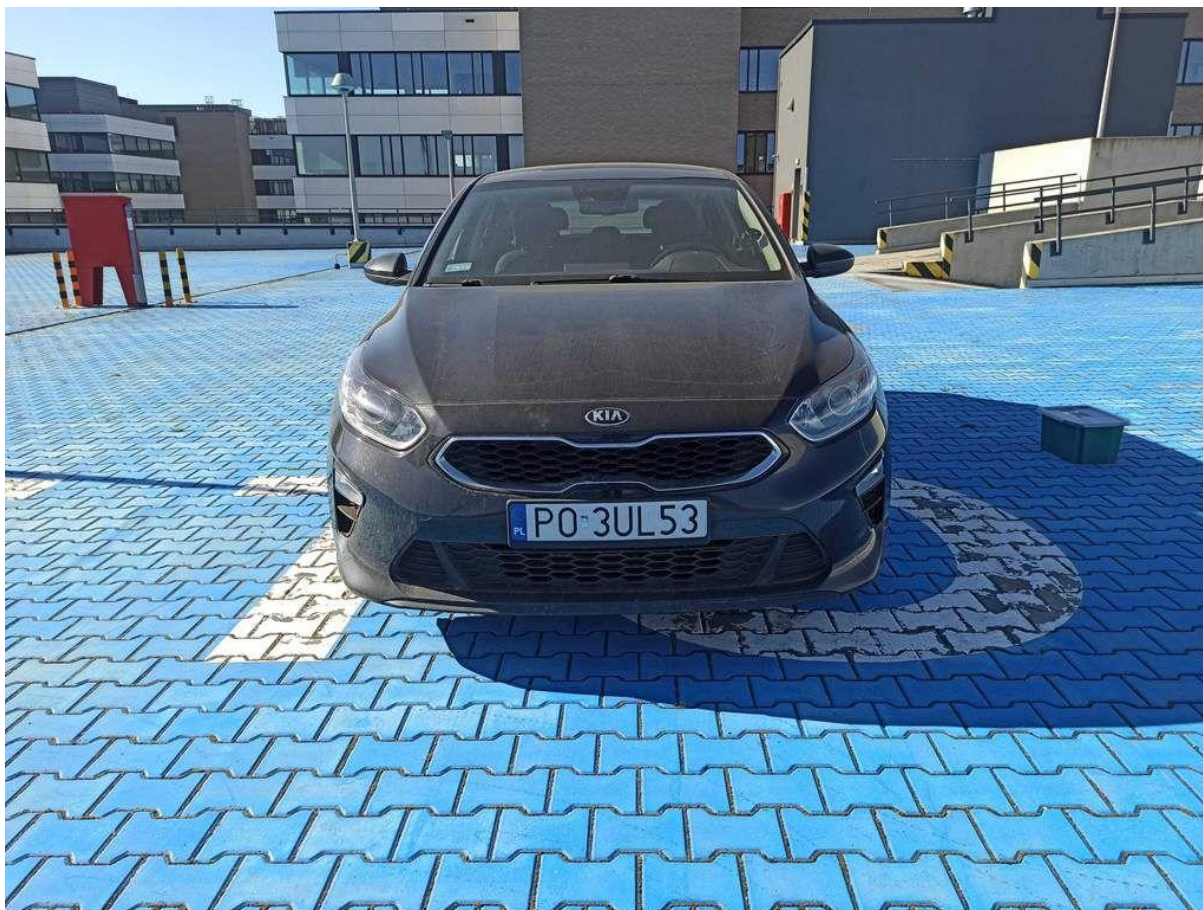
Ü Nie weryfikowano gwarancji, statusu pakietów serwisowych i kompletności w zakresie osprzętu dodatkowego, z którym przedmiot był zamówiony.

Dokument wystawiony elektronicznie, ważny bez podpisu

DOKUMENTACJA FOTOGRAFICZNA



Fot. nr 1



Fot. nr 2



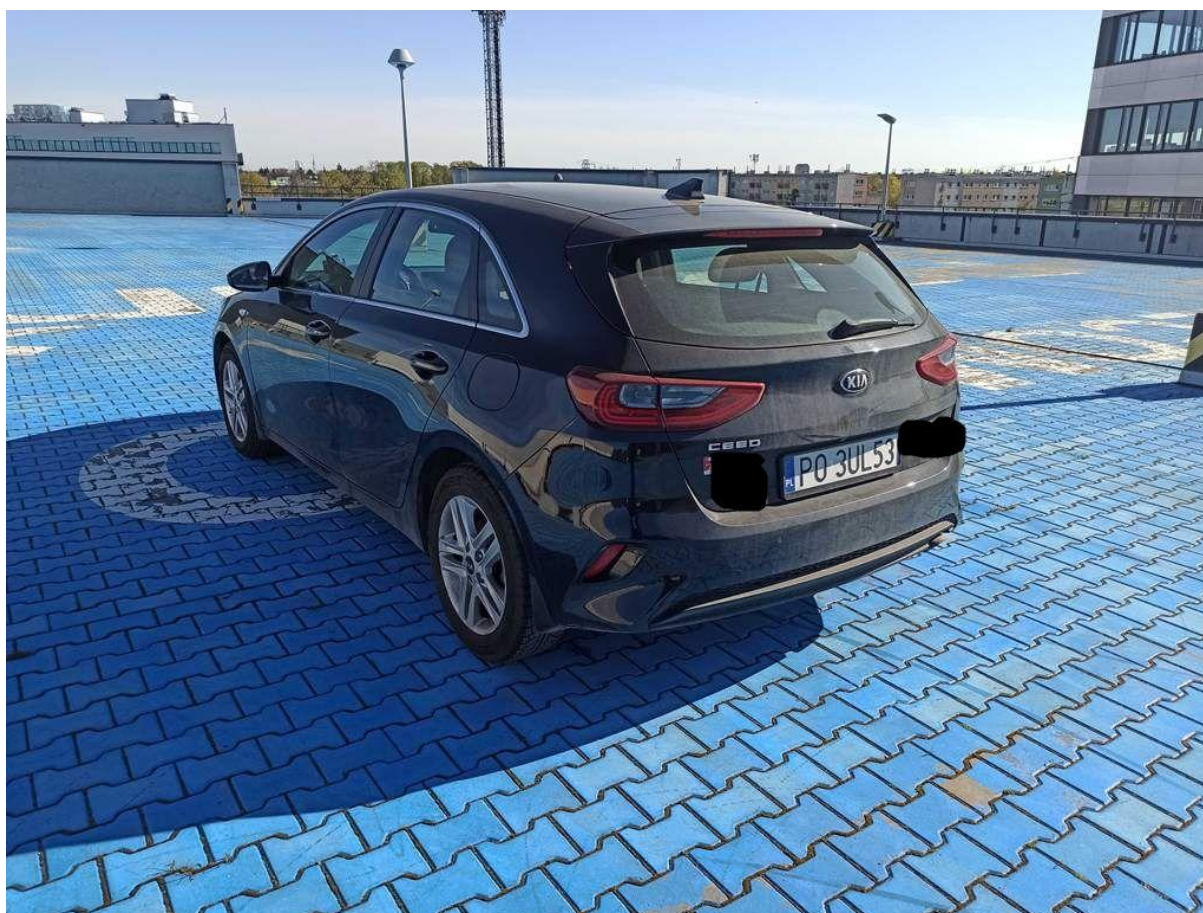
Fot. nr 3



Fot. nr 4



Fot. nr 5



Fot. nr 6



Fot. nr 7



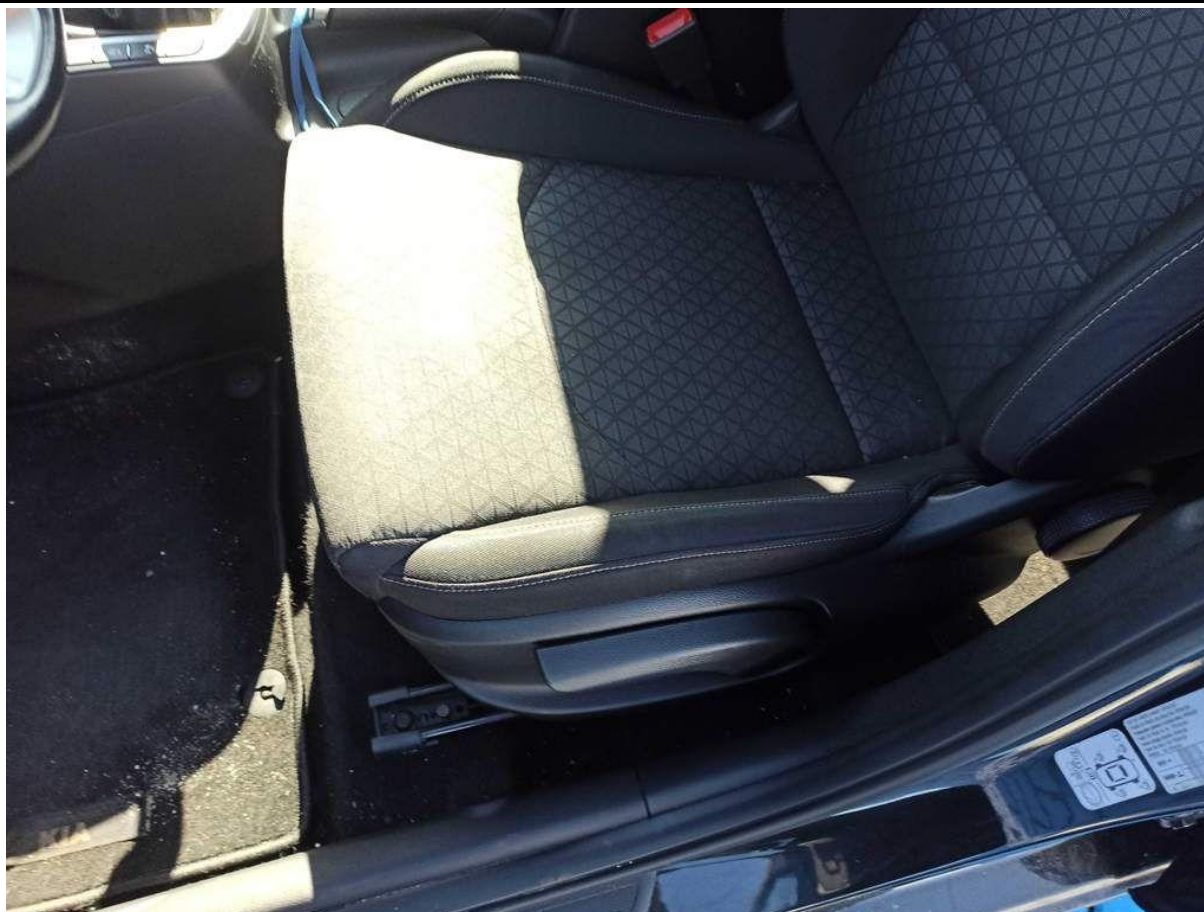
Fot. nr 8



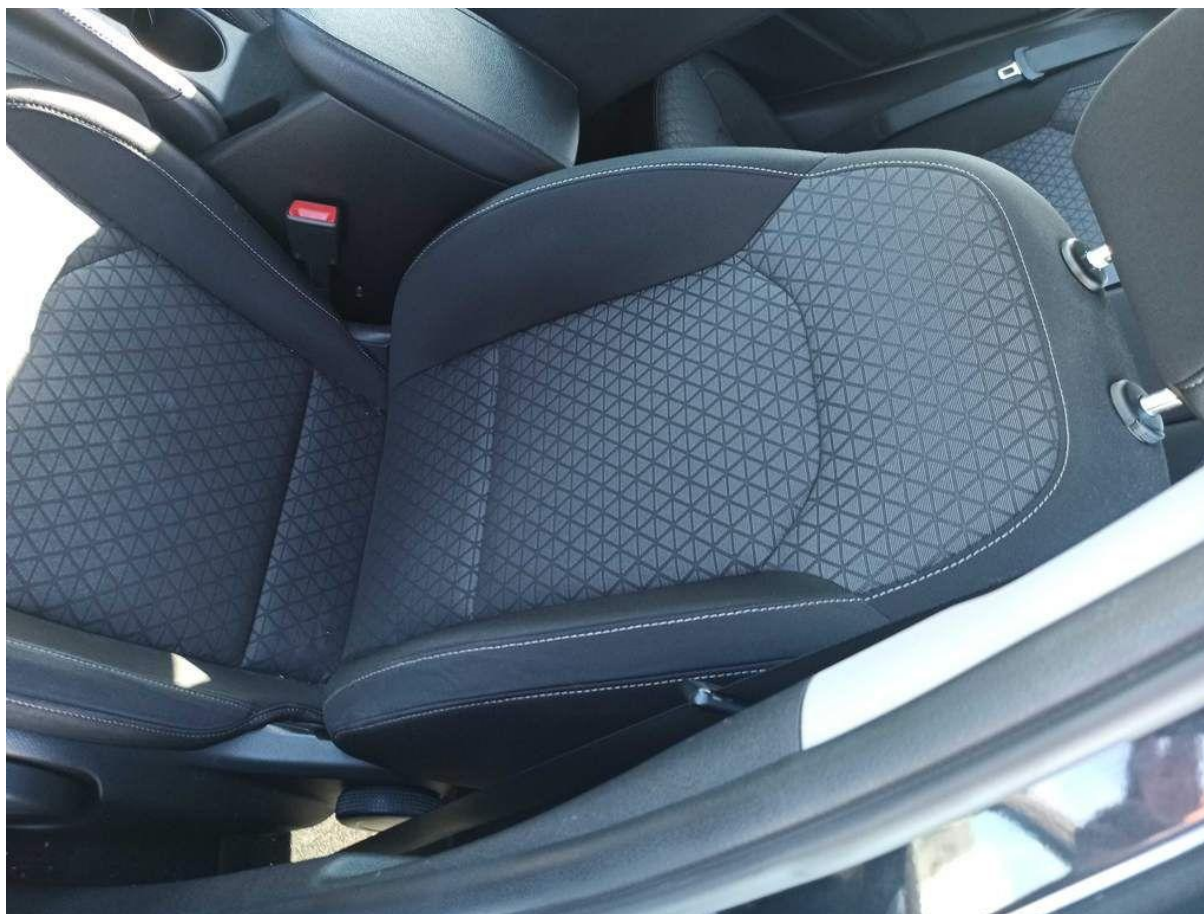
Fot. nr 9



Fot. nr 10



Fot. nr 11



Fot. nr 12



Fot. nr 13



Fot. nr 14



Fot. nr 15



Fot. nr 16



Fot. nr 17



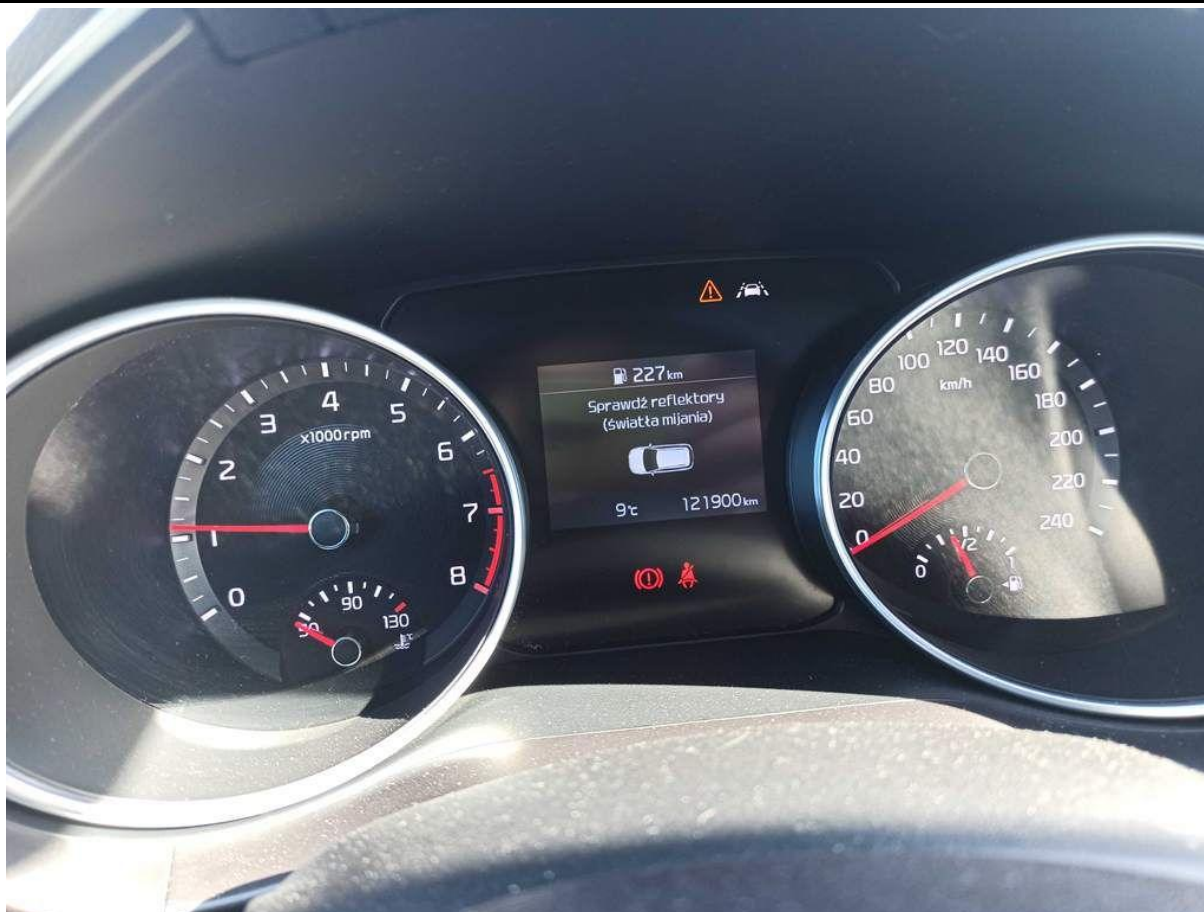
Fot. nr 18



Fot. nr 19



Fot. nr 20



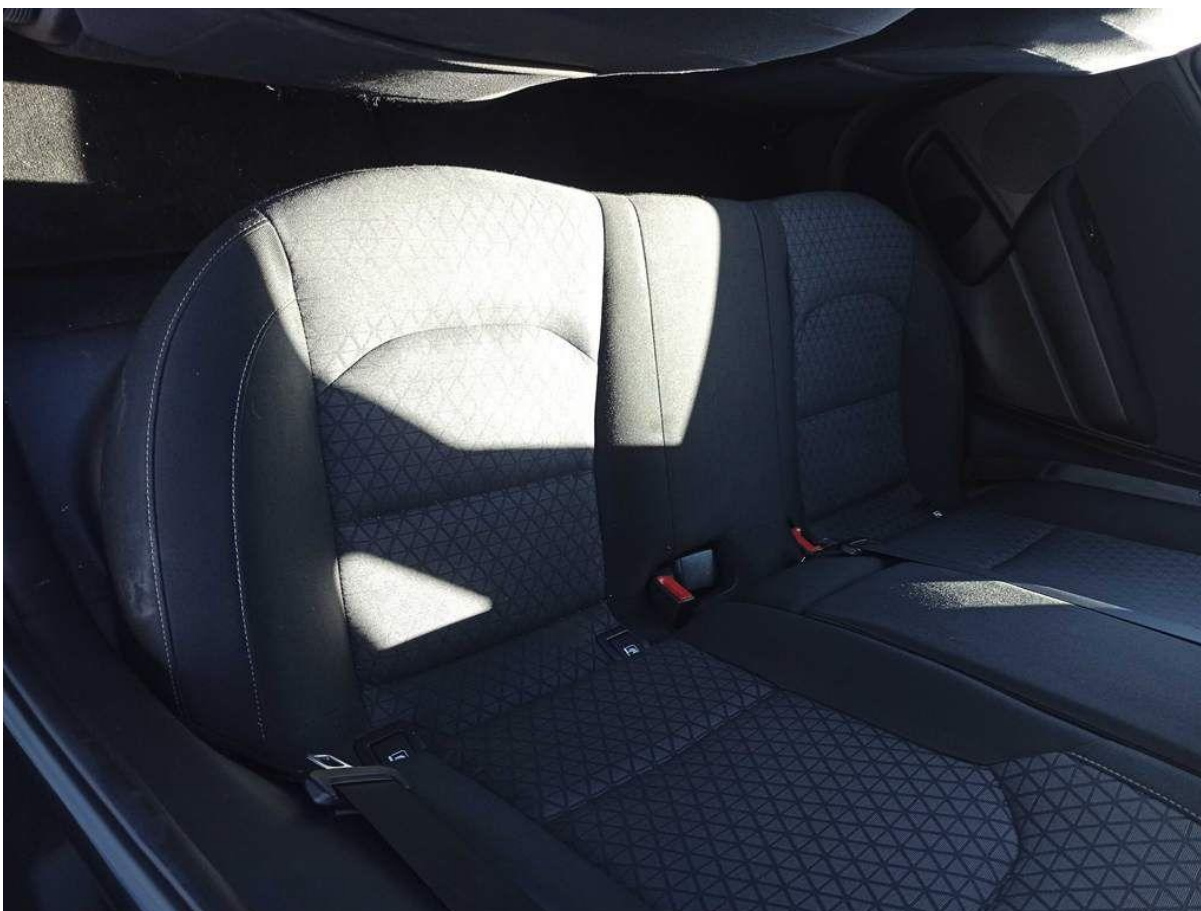
Fot. nr 21



Fot. nr 22



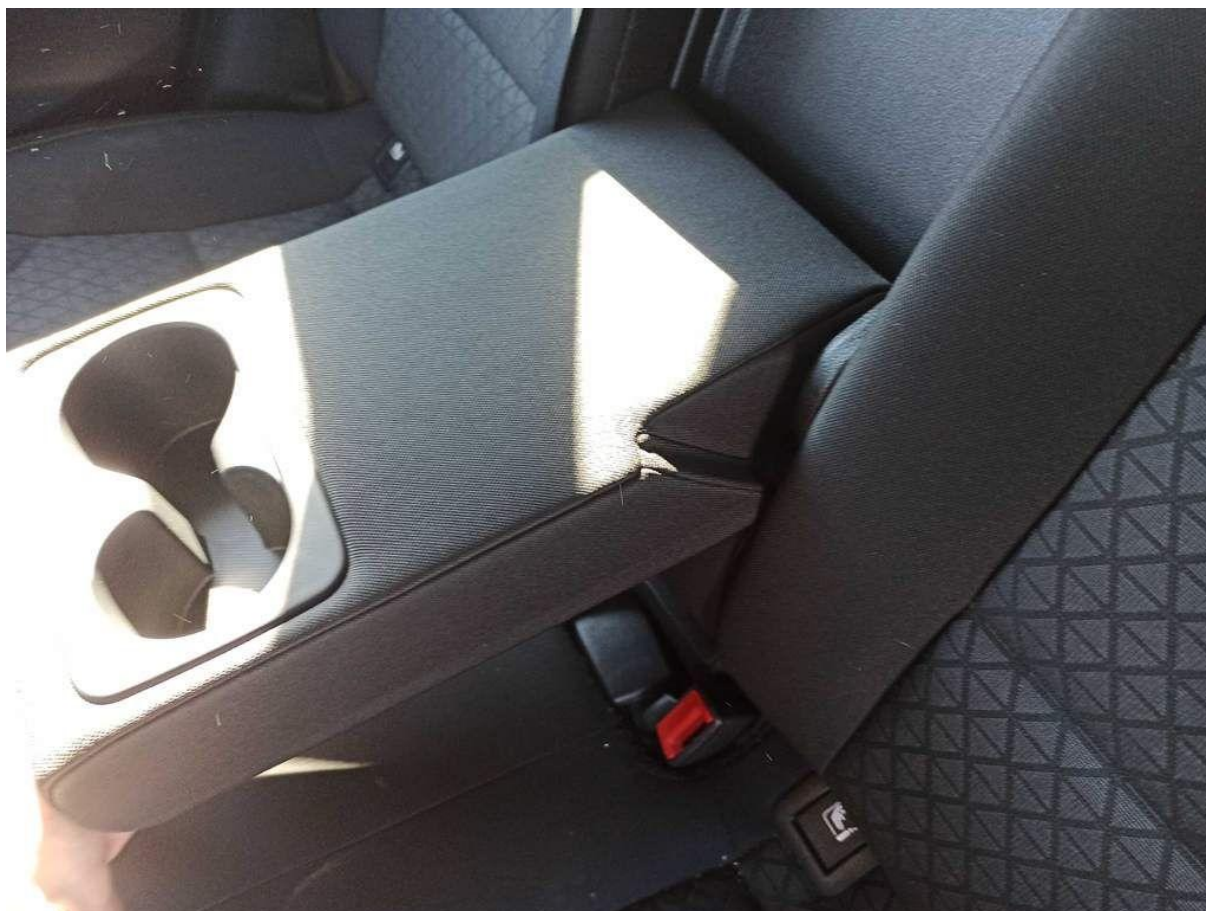
Fot. nr 23



Fot. nr 24



Fot. nr 25



Fot. nr 26



Fot. nr 27



Fot. nr 28



Fot. nr 29



Fot. nr 30



Fot. nr 31



Fot. nr 32



Fot. nr 33



Fot. nr 34



Fot. nr 35



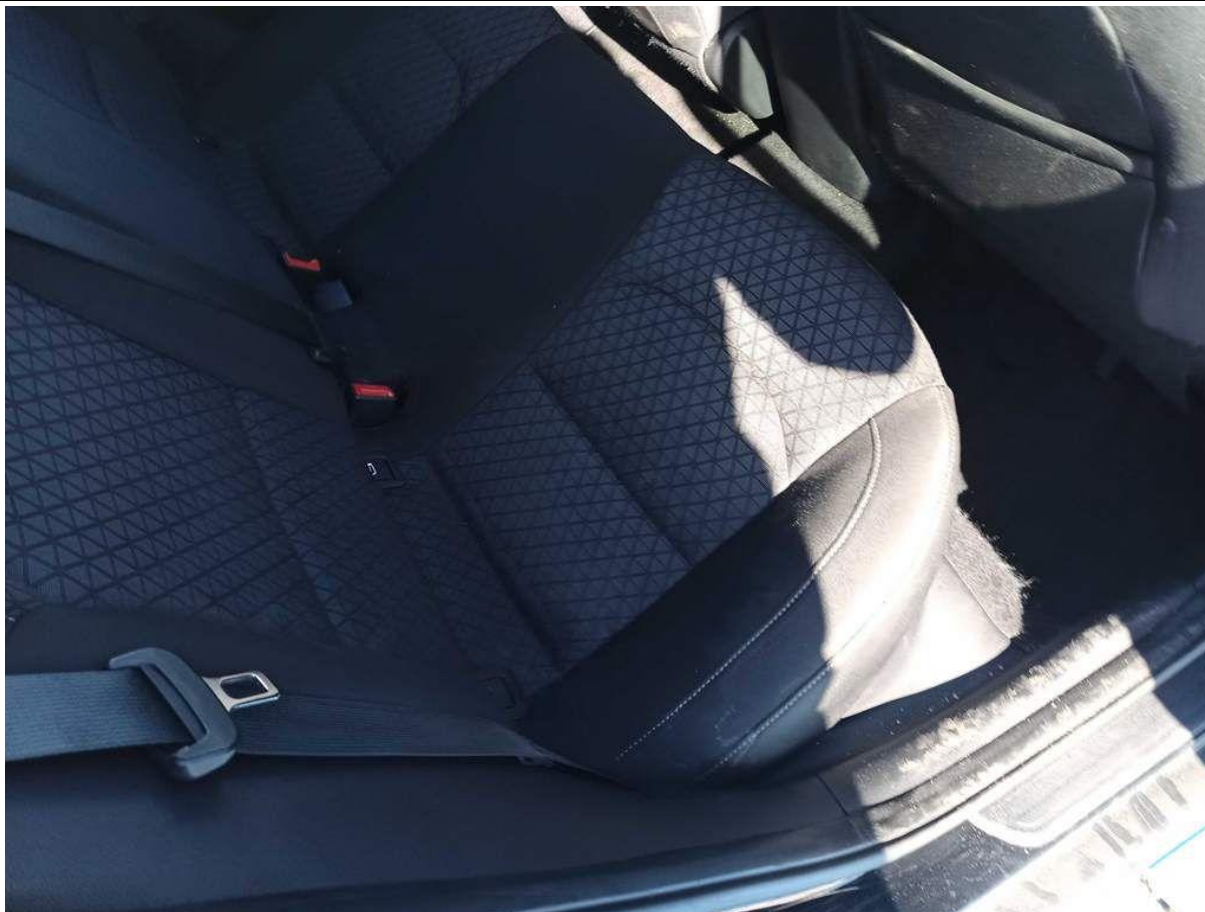
Fot. nr 36



Fot. nr 37



Fot. nr 38



Fot. nr 39



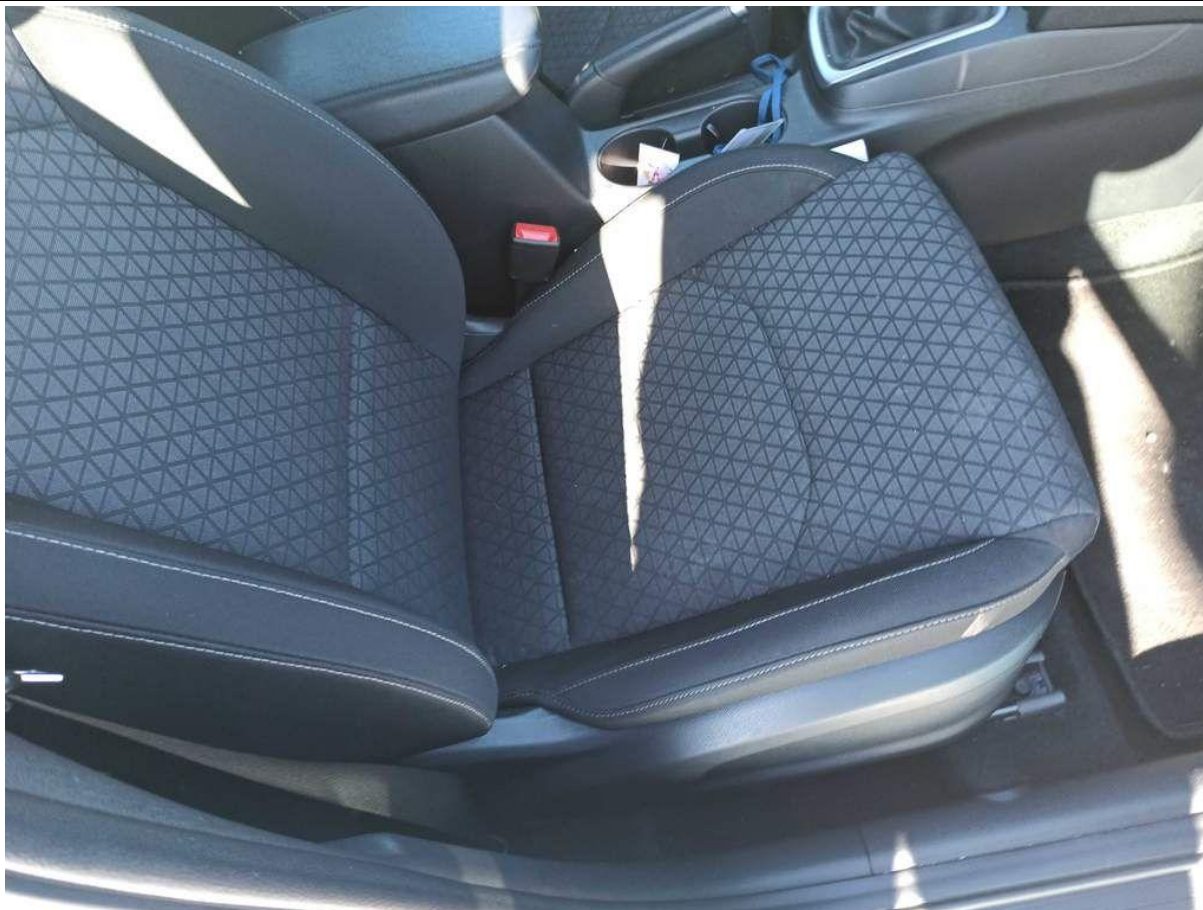
Fot. nr 40



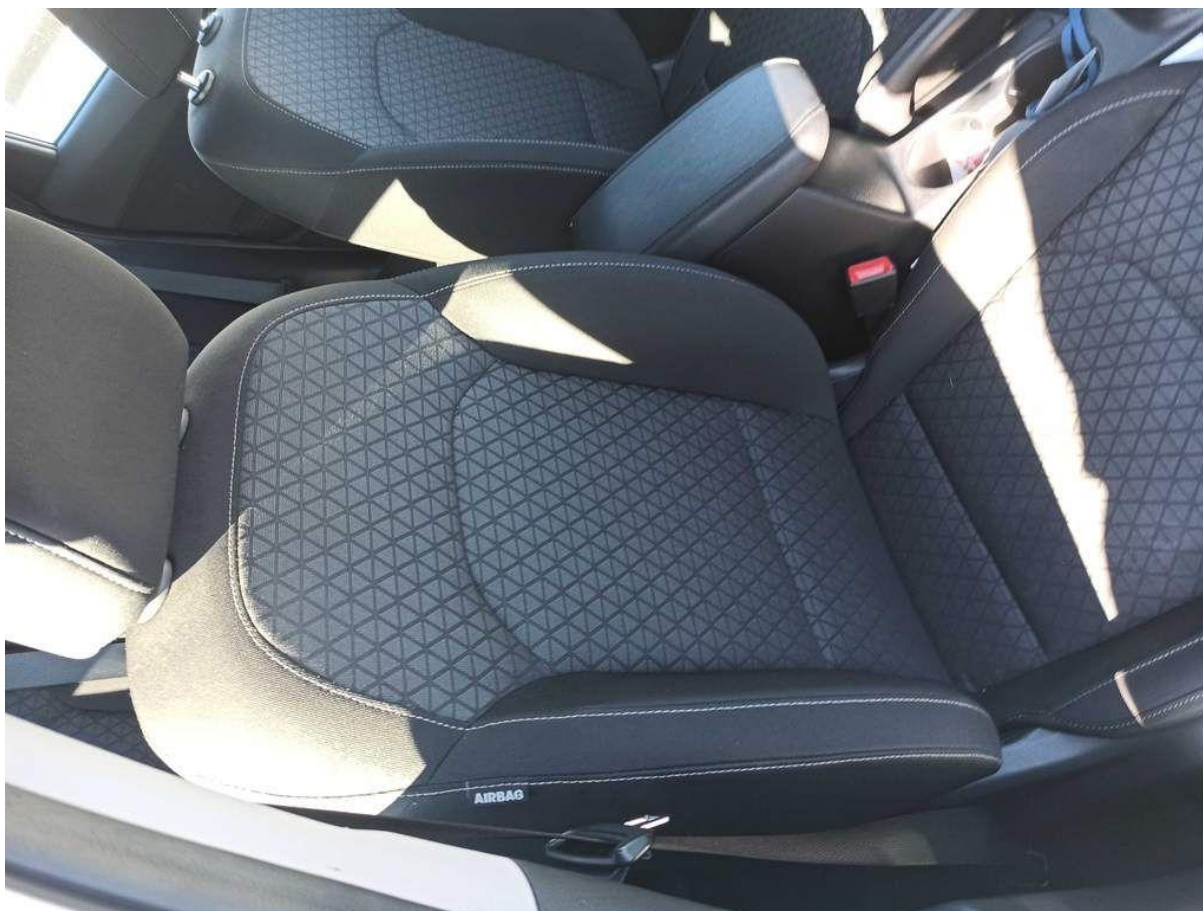
Fot. nr 41



Fot. nr 42



Fot. nr 43



Fot. nr 44



Fot. nr 45



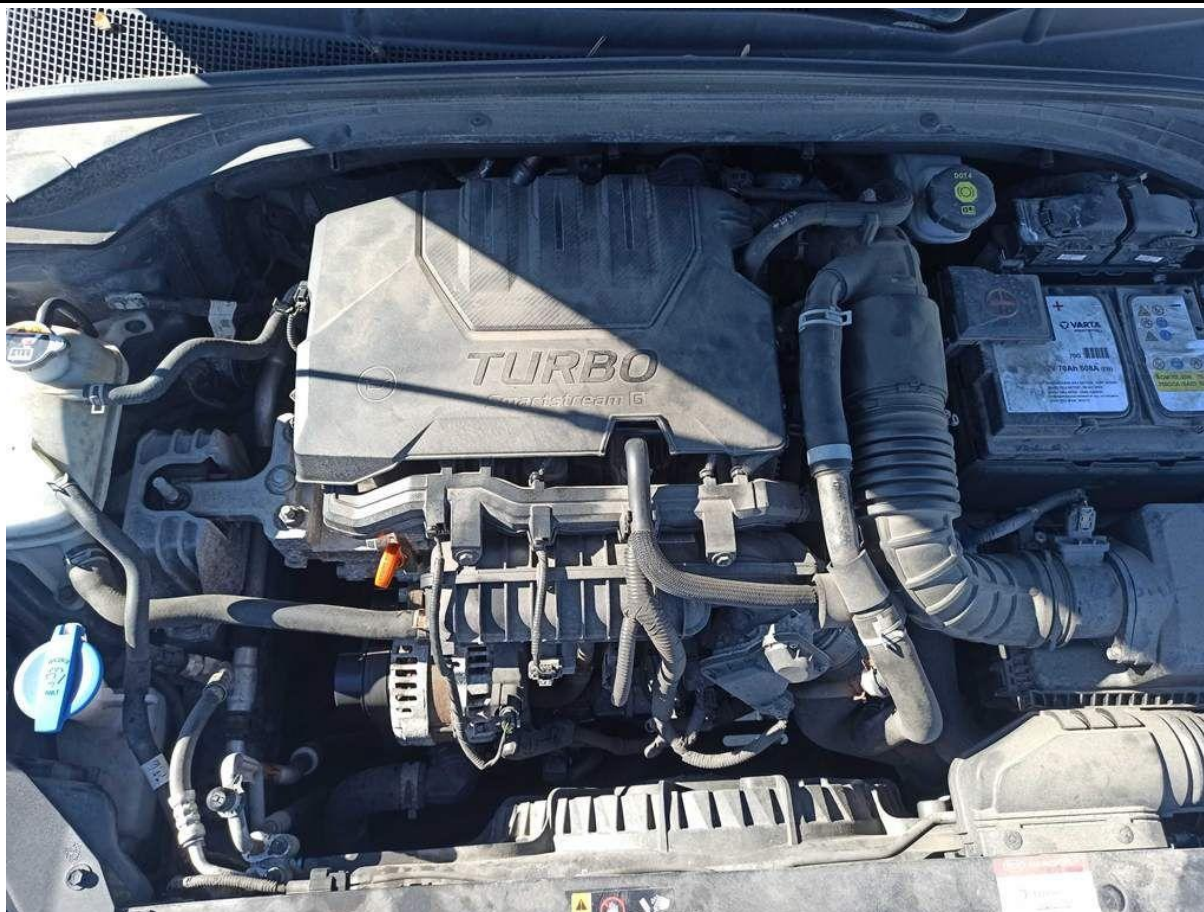
Fot. nr 46



Fot. nr 47



Fot. nr 48



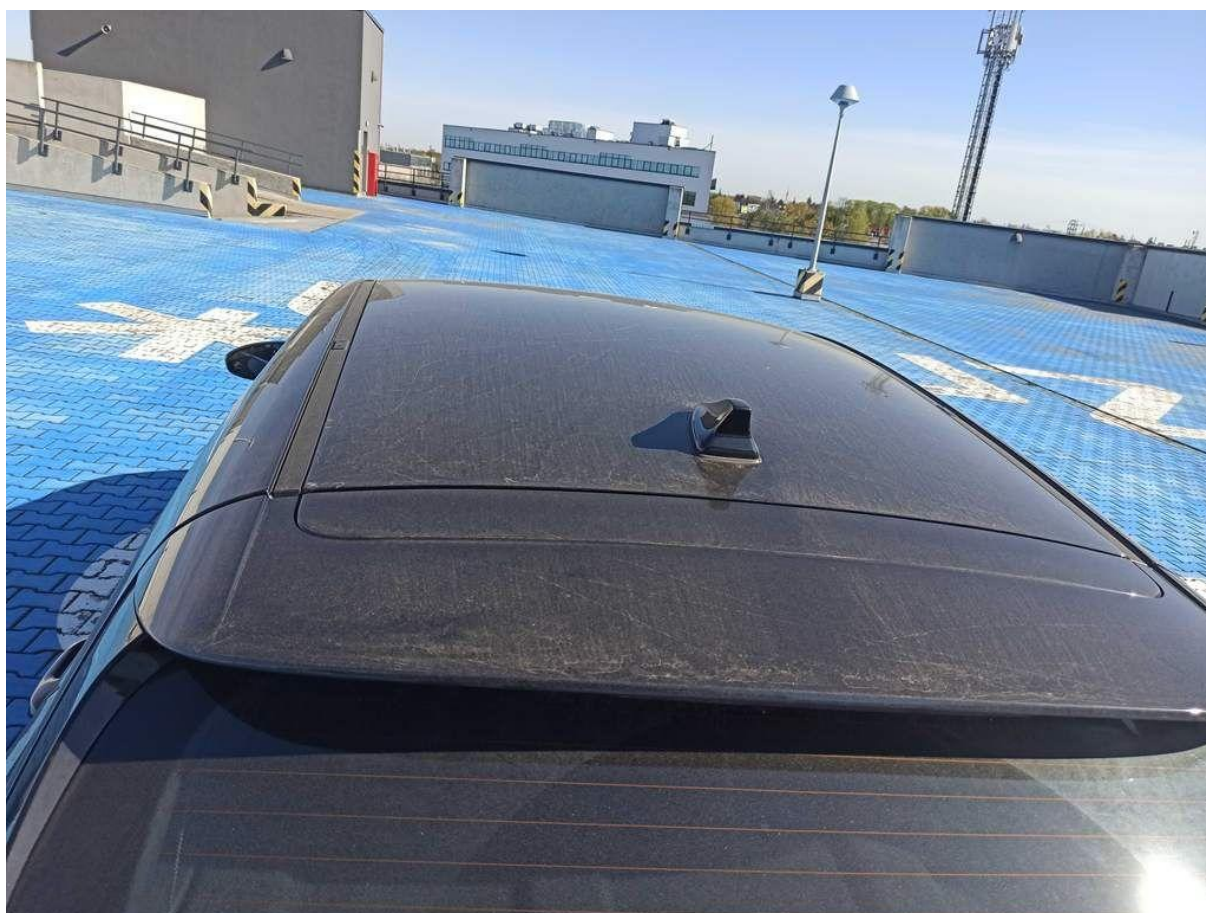
Fot. nr 49



Fot. nr 50



Fot. nr 51



Fot. nr 52



Fot. nr 53



Fot. nr 54



Fot. nr 55



Fot. nr 56



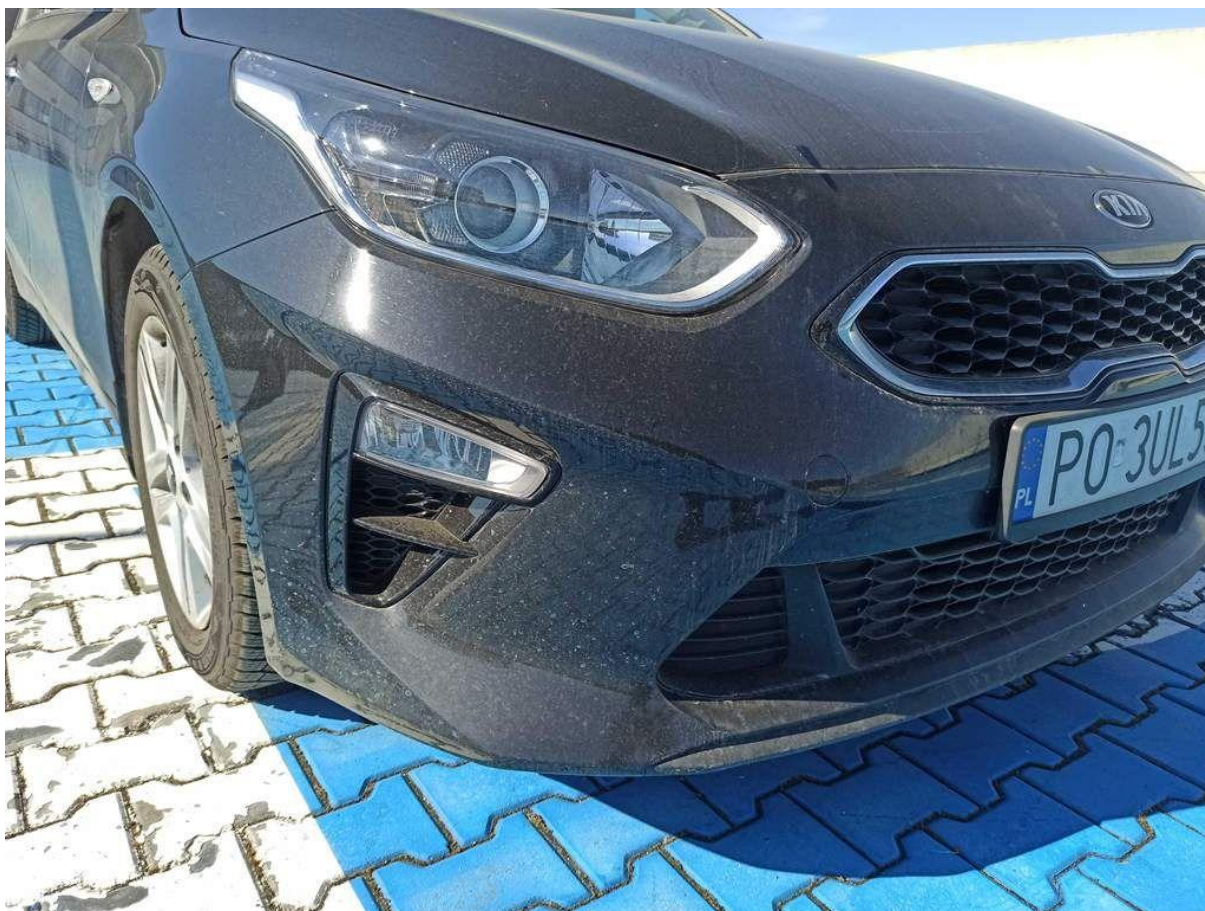
Fot. nr 57



Fot. nr 58



Fot. nr 59



Fot. nr 60



Fot. nr 61



Fot. nr 62



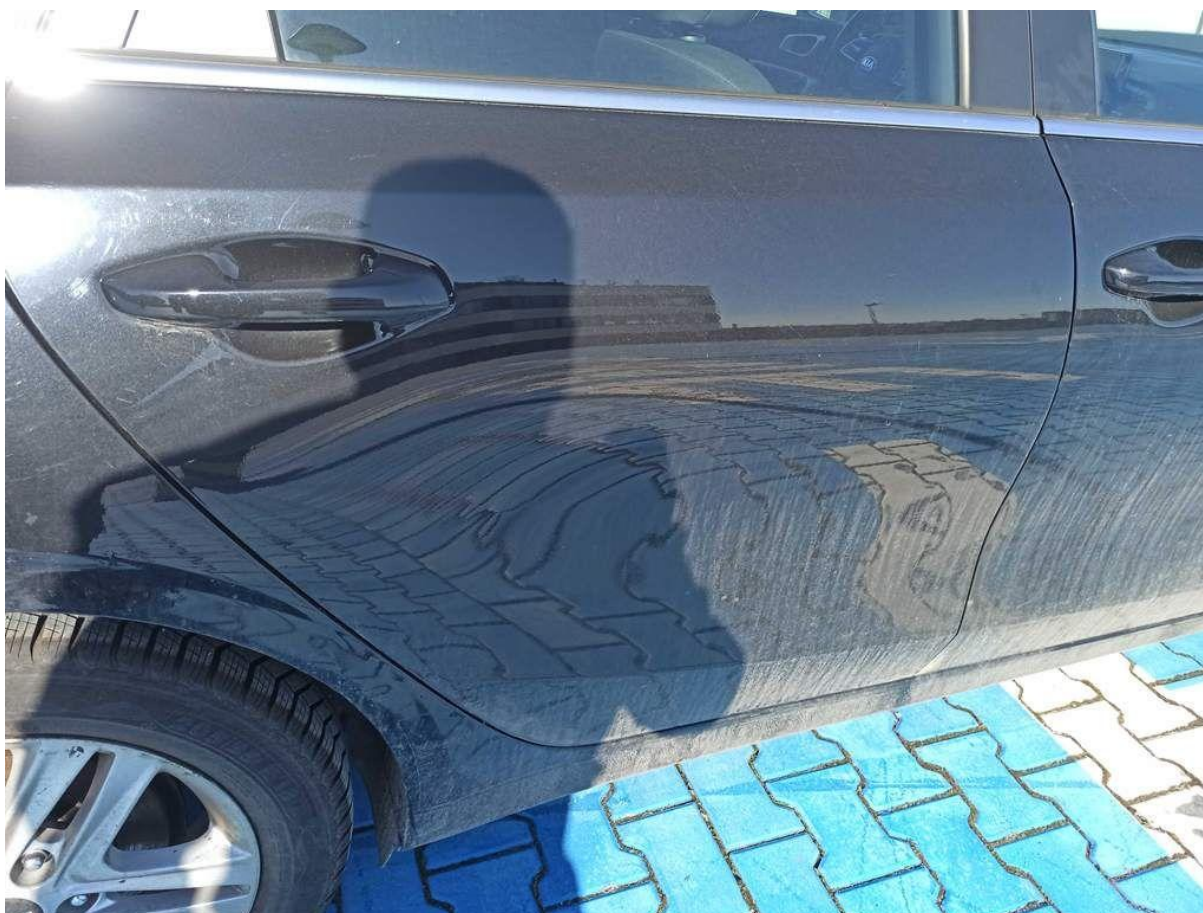
Fot. nr 63



Fot. nr 64



Fot. nr 65



Fot. nr 66



Fot. nr 67



Fot. nr 68



Fot. nr 69



Fot. nr 70



Fot. nr 71



Fot. nr 72



Fot. nr 73



Fot. nr 74



Fot. nr 75



Fot. nr 76



Fot. nr 77



Fot. nr 78

Dokument wystawiony elektronicznie, w a ny bez podpisu