

EKSPERTYZA TECHNICZNA NR SM-133/2026_WH7062C

Numer szkody / sprawy SM-133/2026_WH7062C
Nr kalkulacji 8776

DANE WYKONUJĄCEGO

Użytkownik Walewski Andrzej
Nr licencji 35006

DANE KLIENTA / WŁAŚCICIELA

Imię i nazwisko: Santander Consumer Multirent Sp. z o.o.
Adres: 54-202 Wrocław
ul. Legnicka 48B

DANE POJAZDU - kod EC 0155495

Numer rejestracyjny: WH7062C
Numer nadwozia: LVPJ4B197NCB05318
Marka: SERES
Model: Seres 3 22-23
Typ: Seres 3 53kWh Luxury
Data pierwszej rejestracji:
Rok produkcji: 2022

WYCENA

Nr wyceny: 8659
Data wyceny: 09.04.2026
Wycena na dzień: 09.04.2026
Wersja bazy danych: 2026.04
Wartość:

Numer wyceny **8776**
Data wyceny **09.04.2026**
Wycena na dzień **09.04.2026**
Numer licencji / użytkownik **35006 / Walewski Andrzej**

DANE SZKODY / SPRAWY

Numer szkody / sprawy SM-133/2026_WH7062C

DANE KLIENTA / WŁAŚCICIELA

Imię i nazwisko Santander Consumer Multirent Sp. z o.o.
Adres 54-202 Wrocław
ul. Legnicka 48B

DANE POJAZDU - kod EC 0155495

Numer rejestracyjny / numer VIN WH7062C / LVPJ4B197NCB05318
Data pierwszej rejestracji / wiek w miesiącach /
Rok produkcji 2022
Przebieg rzeczywisty (km) / sposób ustalenia 2 867 / Odczytany
Przebieg standardowy / różnica (km) 71 800 / -68 933
Lakier czarny metalik
Liczba właścicieli Nie podano
Stan pojazdu Dobry
Specjalne zabezpieczenia antykradzieżowe NIE
Marka SERES
Model Seres 3 22-23
Typ Seres 3 53kWh Luxury
Rodzaj nadwozia / liczba drzwi / liczba miejsc Kombi / 5 / 5
Okres dostępności 01.01.2022 - 31.12.2023
Pojemność silnika (ccm) 0
Moc kW / KM 119 / 162
Paliwo / katalizator Elektryczny / Brak
Układ / liczba cylindrów - /
Skrzynia / liczba biegów A / 1

WYCENA POJAZDU**Zakup**

Notowanie Eurotax (baza danych 2026.04) PLN
Korekta na przebieg PLN
Wartość czynników obniżających wartość PLN

Wartość pojazdu (brutto)**PLN**

WYPOSAŻENIE STANDARDOWE POJAZDU

- Asystent pasa ruchu
- Czujnik deszczu
- Czujnik zmiernych
- Ekran dotykowy 10.2"
- Elektroniczny rozdział siły hamowania
- Falgi aluminiowe 18", z ogumieniem 225/55
- Fotele przednie podgrzewane
- Fotele przednie regulowane elektrycznie
- Funkcja ostrzegania przed kolizją
- Hamulec postojowy automatyczny
- Kierownica wielofunkcyjna
- Kierunkowskazy adaptacyjne
- Komputer pokładowy
- Lakier uni
- Lusterka boczne elektrycznie regulowane, składane i podgrzewane
- Ładowarka indukcyjna
- Poduszki powietrzne 6 sztuk
- Rejestrator jazdy
- System bezkluczykowego dostępu i uruchamiania
- System kamer 360 stopni z czujnikami parkowania
- System kontroli trakcji
- System łączności z telefonem Easy Connect
- System nawigacji GPS, MP3, USB, Bluetooth
- System wspomagania nagłego hamowania
- System wspomagania ruszania oraz zjazdu ze wzniesienia
- Szyberdach panoramiczny
- Światła przeciwmgielne
- Tapicerka skórzana
- Wyświetlacz LED z możliwością zmiany motywu

CZYNNIKI OBNIŻAJĄCE WARTOŚĆ

Zakup

- | | |
|--------------------------------------------------------------|-----|
| • Ślady wcześniejszych napraw blacharsko - lakierniczy (-2%) | PLN |
| • Brak możliwości sprawdzenia pojazdu w działaniu (-10%) | PLN |
| • Konieczność naprawy pojazdu (-15%) | PLN |
| • Długotrwały przestój (-20%) | PLN |

SUMA

PLN

OPONY

Zakup

Oś 1, Opona 1 (lewa), CHAO-YANG, 225/55R18

Nominalna głębokość bieżnika [mm]:	8
Rzeczywista głębokość bieżnika [mm]:	7
Zużycie [%]:	16
Obniżka na zniszczenie [%]:	0

Oś 1, Opona 2 (prawa), CHAO-YANG, 225/55R18

Nominalna głębokość bieżnika [mm]:	8
Rzeczywista głębokość bieżnika [mm]:	7
Zużycie [%]:	16
Obniżka na zniszczenie [%]:	0

Oś 2, Opona 1 (lewa), CHAO-YANG, 225/55R18

Nominalna głębokość bieżnika [mm]:	8
Rzeczywista głębokość bieżnika [mm]:	7
Zużycie [%]:	16
Obniżka na zniszczenie [%]:	0

Oś 2, Opona 2 (prawa), CHAO-YANG, 225/55R18

Nominalna głębokość bieżnika [mm]:	8
Rzeczywista głębokość bieżnika [mm]:	7
Zużycie [%]:	16
Obniżka na zniszczenie [%]:	0

NOTATKI

Notatka do wyceny:

OCENA STANU TECHNICZNEGO POJAZDU.

Do oceny przedstawiono pojazd niesprawdzony w działaniu.

Oględzin pojazdu dokonano na terenie parkingu firmy DAWRO w Warszawie, ul. Mrówcza 79.

W czasie oględzin NIE dokonano jazdy próbnej (próby ruchowej) po terenie parkingu.

W czasie oględzin stwierdzono:

Brak dowodu rejestracyjnego pojazdu - brak możliwości ustalenia daty I rejestracji.

Rok produkcji ustalono na podstawie informacji z bazy zewnętrznej.

SILNIK/UKŁAD PRZENIESIENIA NAPĘDU:

Silnika nie uruchomiono z uwagi na rozładowaną baterię trakcyjną.
Konieczność weryfikacji w warunkach serwisowych.

PODWOZIE:

Podzespoły podwozia bez widocznych braków.
Brak możliwości weryfikacji sprawności układu zawieszenia pojazdu.

UKŁAD KIEROWNICZY:

Brak możliwości weryfikacji sprawności układu – przeprowadzono jazdy próbnej.

UKŁAD HAMULCOWY:

Wg wskazań komputera pokładowego:
- układ Autohold – niesprawny,
- asystent zjazdu ze wzniesienia – niesprawny,

NADWOZIE:

Nadwozie koloru czarnego - lakier dwuwarstwowy metalik.
Dokonano pomiaru grubości powłoki lakierowej przyrządem elektronicznym.
Stwierdzono ślady napraw blacharsko lakierniczych n/w. części nadwozia:
- błotnik przedni lewy [80 – 170 µm].
Powłoka lakierowa całego pojazdu - powierzchnie porysowana.

Części nadwozia uszkodzone kwalifikujące się do naprawy:

- drzwi przednie lewe – zarysowane,
- drzwi przednie prawe – zarysowane,
- drzwi tylne lewe – zarysowane, punktowe odpryski powłoki lakierowej na krawędzi tylnej,
- drzwi tylne prawe – zarysowane.

Części nadwozia uszkodzone kwalifikujące się do wymiany:

- pokrywa komory silnika – pocięta.

Części wyposażenia uszkodzone kwalifikujące się do naprawy:

- obudowa lusterka zewnętrznego prawego – zarysowana,
- zamek drzwi tyłu nadwozia – niesprawny, brak możliwości otwarcia.

Części wyposażenia uszkodzone kwalifikujące się do wymiany:

- zderzak przedni wraz z listwą dolną – połamany.

WYPOSAŻENIE:

Do oględzin przedstawiono jeden klucz do stacyjki zapłonu i zamka drzwi.

ZASTRZEŻENIA OGRANICZAJĄCE:

Zastrzeżenia ograniczające:

Istotą niniejszego opracowania jest określenie aktualnej wartości urządzenia, a nie jego ceny.

Ocena nie może być powielana i publikowana bez zgody autora.

Niniejsza opinia nie może być wykorzystana do żadnego innego celu niż określony w niniejszej opinii.

Wydając niniejszą opinię rzeczoznawca zastrzega, że nie bierze odpowiedzialności za wady ukryte przedmiotu opinii oraz za wszelkie inne czynniki niemożliwe do wykrycia przy zachowaniu należytej staranności, jak i za skutki innego wykorzystania wyceny lub opinii.

Wszelkie roszczenia klienta wynikające z błędnej wyceny, spowodowanej wyłącznie niezachowaniem należytej staranności przez rzeczoznawcę, mogą być egzekwowane jedynie gdy po stronie klienta powstanie szkoda w rozumieniu Kodeksu Cywilnego.

Za szkodę w rozumieniu ust. 5 nie może zostać uznany taki błąd w wycenie, który powoduje jedynie marginalną różnicę między wartością wycenioną rzeczy a jej wartością faktyczną.

Wartość przedmiotu wyceny została ustalona na dzień sporządzenia wyceny.

Niniejsze oszacowanie wartości nie jest ekspertyzą stanu technicznego przedmiotu wyceny i za taką nie może być uznawane.

Niniejsze oszacowanie wartości nie jest ekspertyzą stanu technicznego przedmiotu wyceny i za taką nie może być uznawane, w szczególności nie może być traktowane jako gwarancja sprzedaży przedmiotu wyceny za oszacowaną wartość.

Nie badano tytułu użytkowania, przebiegu eksploatacji ani tytułu własności wycenianego obiektu i ewentualnego istnienia ograniczenia praw rzeczowych, a także prawdziwości danych identyfikacyjnych przedmiotu wyceny zamieszczonych na tabliczkach znamionowych i w przedstawionych dokumentacjach technicznych oraz nie weryfikowano odczytanego stanu drogomierza z zapisami w urządzeniach elektronicznych pojazdu.

Specyfikacja wg programu operacyjnego w zakresie wyposażenia standardowego i dodatkowego nie gwarantuje zgodności ze stanem faktycznym w zakresie niemożliwym do ustalenia przez rzeczoznawcę podczas oględzin.

Klient oświadcza, że jest świadom stanu technicznego rzeczy będącej przedmiotem wyceny.

Do spraw nieuregulowanych w niniejszych zastrzeżeniach stosuje się odpowiednio przepisy Kodeksu Cywilnego oraz Polisy Ubezpieczeniowej PZU, którą związany jest rzeczoznawca.

Klient oświadcza, że zapoznał się z powyższą treścią zastrzeżeń ograniczających, zgadza się z ich brzmieniem i

nie będzie w przyszłości egzekwował praw stojących w sprzeczności z wymienionymi zastrzeżeniami ograniczającymi.

Na tym wycenę zakończono.

Dokument wygenerowany elektronicznie, ważny bez podpisu.

RZECZOZNAWCA
Andrzej Walewski

Objaśnienia:

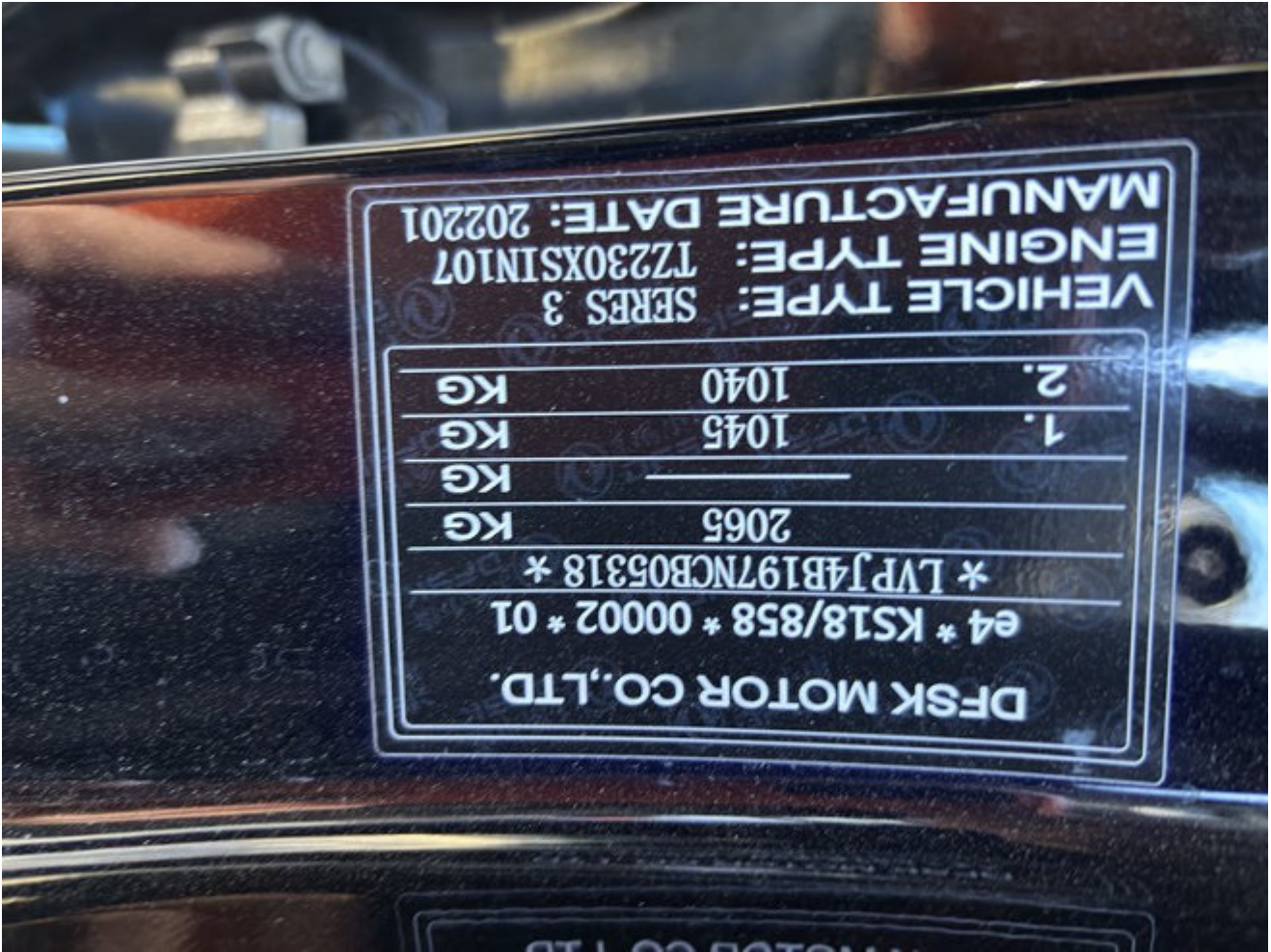
- * *wartość zmodyfikowana przez użytkownika*
- V *pojazd lub wyposażenie wybrane na bazie rozkodowania numeru VIN (VinCheck)*
- G *bezpłatna opcja wyposażenia*
- A *Wartość korekty określona automatycznie z systemu Eurotax*
- P *Wartość korekty określona automatycznie z profilu użytkownika*











MANUFACTURE DATE: 202201
ENGINE TYPE: 1Z230XSIN107
SERIES 3

2.	1040	KG
1.	1045	KG
		KG
	2065	KG

* LVPJ4B197NCB05318 *
e4 * KS18/858 * 0002 * 01
DFSK MOTOR CO.,LTD.



LVPJ4B197NCB05318









































