

Nr zlecenia: 91/29/04/2026/CarArena STANDARD

z dnia: 2026/04/29

Zleceniodawca:

CARARENA - Aukcje Samochodowe
ul. Budowlanych 7
62-081 Baranowo

Rzeczoznawca:

Przemysław Kalu ny/zatw. Pion Weryfikacyjny eRzeczoznawcy



Wycena wartości

Zadanie: Ocena stanu technicznego i określenie wartości rynkowej pojazdu

DANE IDENTYFIKACYJNE POJAZDU		Dane: [O] V-2026	
Rodzaj pojazdu:	Samochód osobowy	VIN:	T M B E R 6 N W 2 L 3 0 9 2 2 4 3
Marka:	SKODA	Nr rejestracyjny:	SK536SW
Model pojazdu:	Scala 1.0 TSI MR 19 E6d	Nr Info-Ekspert:	034-04259
Wersja:	Ambition	Rok produkcji:	2020
Wskazanie drogomierza	145533 km		
Data pierwszej rejestracji	2020/07/07		
Data wartości badania technicznego	2026/07/07		
Rodzaj nadwozia	hatchback 5 drzwiowy		
Dop. masa całkow.	1660 kg*		
Jednostka napędowa	z zapłonem iskrowym (wtrysk)		
Pojemność / Moc silnika	999 ccm / 85kW (116KM)		
Doładowanie	Turbosp. z chłodn. powietrza		
Liczba cylindrów / Układ cylindrów / Liczba zaworów	3 / rzędowy / 12		
Rodzaj skrzyni biegów	manualna		
Rodzaj napędu	przedni (4x2)		
Kolor powłoki lakierowej, (rodzaj lakieru)	Niebieski 2-warstwowy z efektem metalicznym		

WYPOSAŻENIE STANDARDOWE			
L.p.	Nazwa elementu wyposażenia	L.p.	Nazwa elementu wyposażenia
1	ABS - system zapobiegający blokowaniu kół	24	System Care Connect (eCall-manualne, lub automatyczne wezwanie pomocy po wypadku, poszerzony zakres komunikacji serwisów
2	Asystent pasa ruchu Lane Assist	25	System Easy Light Assist
3	Blokada mechanizmu różnicowego EDS	26	System elektronicznej kontroli toru jazdy ESP

4	Bluetooth	27	System Front Assist
5	Czujnik zmierzchu	28	System monitorowania ciśnienia powietrza w oponach TPM
6	Czujniki parkowania - tył	29	System p/porozgony MSR
7	Głośniki 8 szt.	30	System p/porozgony przy przyspieszaniu ASR
8	Immobilizer	31	System pokolizyjny ACS
9	Klamki zewnętrzne w kolorze nadwozia	32	System Start/Stop
10	Klimatyzacja manualna Climatic	33	System wspomagania ruszania pod górę
11	Kolumna kierownicy z regulacją wysokości i kąta boku	34	Szyba tylna ogrzewana
12	Koło zapasowe dojazdowe z tarczami stalowymi	35	Szyby przednie regulowane elektrycznie
13	Komputer pokładowy	36	Szyby tylne regulowane elektrycznie
14	Kurtyny powietrzne boczne	37	wiatła przednie p/mgielne
15	Lusterka zewnętrzne w kolorze nadwozia	38	wiatła tylne LED Basic
16	Ogranicznik prędkości	39	wiatła z funkcją Coming Home/Leaving Home
17	Parasol w drzwiach kierowcy	40	Tarcze kół aluminiowe 16" "Alaris" opony 205/55
18	Podłokietnik centralny przedni	41	Układ wspomagania nagłego hamowania HBA
19	Poduszka powietrzna kierowcy	42	Wspomaganie układu kierowniczego elektromechaniczne
20	Poduszka powietrzna pasażera z możliwością odłączenia	43	Wycieraczka szyby tylnej
21	Poduszki powietrzne boczne	44	Wyświetlacz Maxi-DOT
22	Reflektory LED Basic	45	Zamek centralny zdalnie sterowany
23	Siedzenia tylne dzielone asymetrycznie	46	Zderzaki w kolorze nadwozia

L.p. Nazwa pakietu / elementu pakietu wyposażenia standardowego

- 1 Fotel kierowcy z regulacją wysokości i odcinka lędźwiowego
 - Fotel kierowcy z regulacją wysokości
 - Fotel kierowcy z regulacją odcinka lędźwiowego
- 2 Kierownica wielofunkcyjna 3-ramienna
 - Dwignia zmiany biegów pokryta skórą
 - Kierownica wielofunkcyjna
 - Sterowanie radiem w kierownicy
 - Dwignia hamulca ręcznego pokryta skórą
 - Kierownica 3-ramienna
 - Kierownica pokryta skórą
 - Sterowanie telefonem w kierownicy
- 3 Lusterka zewnętrzne podgrzewane i regulowane elektrycznie
 - Lusterka zewnętrzne regulowane elektrycznie
 - Lusterka zewnętrzne podgrzewane elektrycznie

WYPOSAŻENIE DODATKOWE

L.p. Nazwa elementu wyposażenia

- 1 Klimatyzacja Climatronic
 - Schówek chłodzony
 - Lusterko kierowcy zewnętrzne ciemniące automatycznie
- 2 Lakier metalizowany

OPIS ZAMONTOWANEGO W POJEŻDŻENIU OGUMIENIA

Koło	Marka, typ	Bieżnik [mm]
Przednie lewe:	PIRELLI 205/55 R16 91H CINTURATO WINTER TL	5,4
Przednie prawe:	PIRELLI 205/55 R16 91H CINTURATO WINTER TL	5,4
Tylne lewe:	PIRELLI 205/55 R16 91H CINTURATO WINTER TL	5,8
Tylne prawe:	PIRELLI 205/55 R16 91H CINTURATO WINTER TL	5,8

KOREKTY WARTOŚCI POJAZDU

KOREKTA ZA PIERWSZĄ REJESTRACJĘ	(+)
KOREKTA ZA WYPOSAŻENIE	(+)
KOREKTA ZA PRZEBIEG	(-)

KOREKTY RÓ NE:

Stan utrzymania i dbałość o pojazd	(-)
KOREKTY RÓ NE RAZEM	(-)
KOREKTA ZA OGUMIENIE	(-)

UWAGI RZECZOZNAWCY DOTYCZ CE WYCENY
--

Pojazd zweryfikowany w bazie danych historii pojazdu.gov.pl: Brak uwag

Oględziny przeprowadził rzeczoznawca: Bartosz Zaborski

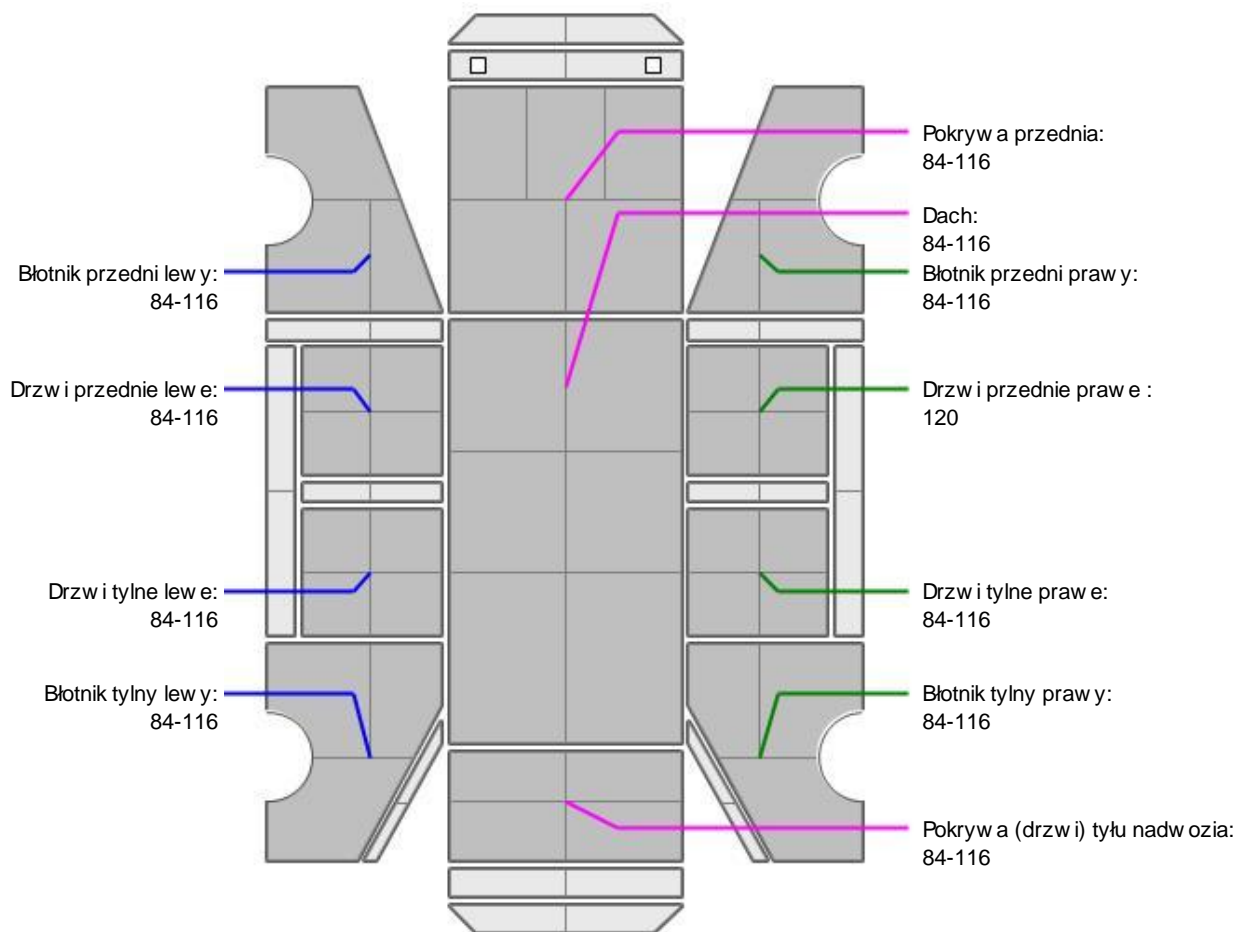
OPIS STANU TECHNICZNEGO ZESPOŁÓW POJAZDU



NADWOZIE - Szkielet i poszycia zewn trzne

L.p.	Nazwa elementu	L / P	Rodzaj uszkodzenia	Opis	Fot. nr
1	Błotnik przedni	L	Wgnieciony z zarysowaniami powłoki lakierowej		
2	Błotnik przedni	P	Zarysowania powłoki lakierowej		
3	Pokrywa przednia		Odpryski powłoki lakierowej z miejscow korozj blachy		
4	Drzwi boczne przednie	L	Odpryski powłoki lakierowej		
5	Drzwi boczne przednie	P	Zarysowania powłoki lakierowej		
6	Drzwi boczne tylne	L	Zarysowania powłoki lakierowej		
7	Drzwi boczne tylne	P	Zarysowania powłoki lakierowej		
8	Słupek przedni	P	Zarysowania powłoki lakierowej		
9	Próg	L	Wgnieciony gł boko		
10	Próg	P	Wgniecenia		
11	Dach		Odpryski powłoki lakierowej z miejscow korozj blachy		
12	Błotnik tylny	P	Zarysowania powłoki lakierowej		
13	Drzwi tyłu nadwozia		Ogniska korozji		

Na pozostałych elementach obłachowania bryły nadwozia stwierdzono również typowe dla jego okresu eksploatacji uszkodzenia powłoki lakierowej (zarysowania, odpryski, itp.)


NADWOZIE – Opis powłoki lakierowej


L.p.	Nazwa elementu	L / P	Grubość powłoki [μm]	Opis
1	Pokrywa przednia		84-116	
2	Dach		84-116	
3	Błotnik przedni	L	84-116	
4	Drzwi przednie	L	84-116	
5	Drzwi tylne	L	84-116	
6	Błotnik tylny	L	84-116	
7	Błotnik przedni	P	84-116	
8	Drzwi przednie	P	120	
9	Drzwi tylne	P	84-116	
10	Błotnik tylny	P	84-116	
11	Pokrywa (drzwi) tyłu nadwozia		84-116	

Podane przedziały grubości powłoki lakierowej poszczególnych elementów dotyczą wyłącznie punktów pomiarowych, tj. trzech wybranych miejsc na danym elemencie nadwozia. Nie oznacza to, że w pozostałych obszarach danego elementu grubość powłoki jest jednakowa ani że nie może wykroczyć poza wskazane zakresy. Pomiary wykonano urządzeniem bezdźwiękowym w posiadaniu rzeczoznawcy. Pomiar wykonany innym przyrządem może się różnić.

**NADWOZIE – Wyposażenie zewnętrzne**

L.p.	Nazwa elementu	L / P	Rodzaj uszkodzenia	Opis	Fot. nr
1	Zderzak przedni		Zarysowany		
2	Zderzak tylny		Odpryski powłoki lakierowej		
3	Szyba przednia		Odpryski warstwy zewnętrznej		

**NADWOZIE – Wyposażenie wewnętrzne**

L.p.	Nazwa elementu	L / P	Rodzaj uszkodzenia	Opis	Fot. nr
1	Fotel przedni kpl.	L	Zabrudzony		
2	Fotel przedni kpl.	P	Zabrudzony		
3	Fotel tylny		Zabrudzony		
4	Poszycie tapicerskie drzwi bocznych przednich	L	Zabrudzone		
5	Poszycie tapicerskie drzwi bocznych przednich	P	Zabrudzone		

Wntrze pojazdu nosi typowe dla jego okresu eksploatacji zabrudzenia oraz zużycie wszystkich elementów.

**PODWOZIE – ZAWIESZENIE I KOŁA**

L.p.	Nazwa elementu	L / P	Rodzaj uszkodzenia	Opis	Fot. nr
1	Tarcza koła przedniego ze stopu lekkiego	L	Zadrapania krawędzi bocznej		
2	Tarcza koła przedniego ze stopu lekkiego	P	Zadrapania krawędzi bocznej		
3	Tarcza koła tylnego ze stopu lekkiego	P	Zadrapania krawędzi bocznej		

JAZDA KONTROLNA

- | | | |
|---|---|----------|
| 1 | Skuteczność hamulca zasadniczego | BEZ UWAG |
| 2 | Skuteczność hamulca pomocniczego | BEZ UWAG |
| 3 | Działanie drogow. i szybkościomierza | BEZ UWAG |
| 4 | Skuteczność ogrzewania i przewietrzania | BEZ UWAG |

Próba ruchowa przeprowadzona na zimnym silniku w warunkach parkingowych z prędkością do 15km/h.

Zastrzeżenia ograniczające opinię

- ü Zawarte w niniejszej Wycenie/Raporcie informacje (w tym dotyczące wyposażenia) służy jedynie ogólnym celom informacyjnym. Wycena/Raport nie może być zatem traktowana jako oferta w rozumieniu przepisów Kodeksu Cywilnego oraz opisu towaru ani zapewnienia w rozumieniu art. 4 Ustawy z dnia 27 lipca 2002 roku o szczególnych warunkach sprzedaży konsumenckiej.
- ü Wycena/Raport została sporządzona w celu ustalenia istnienia albo nieistnienia uszkodzeń nieakceptowalnych po zawarciu umowy korzystania z samochodu lub innych okoliczności uzgodnionych w zleceniu. Wycena/Raport nie obejmuje typowych uszkodzeń wynikających z eksploatacji samochodu oraz jego standardowego użytkowania.
- ü Jeżeli chcesz traktować ten dokument jako źródło wiedzy o samochodzie przy jego zakupie, czynisz to na własną odpowiedzialność. Rzeczoznawca Sp. z o.o. nie ponosi odpowiedzialności za takie użycie tej Wyceny/Raporu.
- ü Niniejsza wycena służy wyłącznie do oszacowania wartości rynkowej przedmiotu wyceny i nie może być wykorzystywana do żadnego innego celu, ni wymienionego powyżej. W szczególności wycena nie może stanowić podstawy do oceny cech i stanu wycenianego obiektu przy jego zakupie.
- ü Rzeczoznawca nie bierze na siebie odpowiedzialności za wady ukryte (prawne i fizyczne) oraz ewentualne skutki wynikające z dalszego użytkowania przedmiotu wyceny, a także za skutki wykorzystania samej wyceny.
- ü Powyższa wycena nie jest ekspertyzą stanu technicznego przedmiotu wyceny i za taką nie może być uznawana, w szczególności nie może być traktowana jako gwarancja sprzedaży przedmiotu wyceny za oszacowaną wartość.
- ü Wycenę przeprowadzono w oparciu o dostarczoną dokumentację oraz badanie organoleptyczne wycenianego obiektu. Nie prowadzono badań diagnostycznych oraz weryfikacji warsztatowej przedmiotu wyceny.
- ü Nie stwierdzono dodatkowych niesprawności i/lub uszkodzeń i/lub braków w zakresie możliwym do ustalenia w warunkach oględzin tj. bez dostępu do spodu pojazdu, specjalistycznego sprzętu diagnostycznego, jazdy próbnej wykonanej w warunkach drogowych z obciążeniem.
- ü Rzeczoznawca podczas oględzin poza warsztatem nie jest w stanie stwierdzić wypadkowej przeszłości pojazdu. W przypadku podwyższonych wartości pomiarów powłoki lakierowej, konieczna jest ekspertyza w warunkach warsztatowych.
- ü Rok produkcji pojazdu - nie weryfikowano. Przyjeto w oparciu o dane przekazane przez Zleceniodawcę.
- ü Niniejsza wycena nie może być publikowana w całości w jakimkolwiek dokumencie bez zgody wykonawców i bez uzgodnienia z nimi formy i treści takiej publikacji. Zakaz publikacji nie dotyczy posługiwania się wyceną w umowach cywilno-prawnych zawieranych przez zleceniodawcę i dotyczących przedmiotu.
- ü Przed odbiorem pojazdu, kupujący zobowiązany jest do konfrontacji rzeczywistego stanu z informacjami zawartymi w wycenie. Odbiór przedmiotu jest równoznaczny ze zrzeczeniem się wszelkich roszczeń, co do stanu technicznego.
- ü Nie badano poprawności i/lub budowy numerów identyfikacyjnych/seryjnych obiektu oraz nie weryfikowano prawdziwości danych obiektu.
- ü Niniejsza wycena nie może być traktowana jako gwarancja sprzedaży przedmiotu wyceny za oszacowaną wartość.
- ü W przypadku ujawnienia dodatkowych informacji dotyczących przedmiotowego pojazdu, niedostępnych w czasie wykonywania niniejszej opinii, zaprezentowane stanowisko może ulec zmianie.
- ü W opinii założono, że nie wykryto żadnych faktów, które mogłyby istotnie wpływać na wartość wycenionego pojazdu, jeżeli w opisie pojazdu nie widnieje inaczej.
- ü Rzeczoznawca nie ponosi odpowiedzialności za ewentualne błędy wynikające z przedstawionych informacji otrzymanych od użytkownika/sprzedawcy/zamawiaczego wyceny, jeżeli brak podstaw do kwestionowania ich zgodnie ze stanem rzeczywistym lub też ustalenie stanu rzeczywistego przez rzeczoznawcę było niemożliwe lub znacznie utrudnione.
- ü Wyposażenie standardowe wg. Info - Ekspert. Rzeczoznawca nie ponosi odpowiedzialności za ewentualne błędy programu. Lista wyposażenia w wycenie ma charakter poglądowy i nie potwierdza kompletności. Aby ustalić specyfikacje fabryczne wyposażenia należy się do dealera.
- ü W warunkach, w jakich przeprowadzono oględziny rzeczoznawca nie miał możliwości zweryfikowania poprawności

działania całego wyposażenia.

Ü Opis stanu technicznego pojazdu jest ważny na dzień oględzin. Rzeczoznawca nie bierze odpowiedzialności za zmiany stanu pojazdu wynikające z dalszej eksploatacji lub postoju (np. uszkodzenie akumulatora, powłoki lub powstanie ognisk korozji, uszkodzenie układu hamulcowego, itp.) – zaleca się sprawdzenie daty wyceny

Ü Jeżeli elementy jednostki napędowej, układu przeniesienia napędu itp., są rozmontowane, rzeczoznawca nie weryfikuje kompletności poszczególnych układów. Możliwość wystąpienia braków w kompletacji (np. ze względu na wykorzystanie unieruchomionego pojazdu jako „dawcy części”).

Ü Nie weryfikowano odczytanego stanu drogomierza z zapisami w urządzeniach elektronicznych pojazdu. Rzeczoznawca nie dokonuje oceny autentyczności przebiegu.

Ü W przypadku pojazdów z niesprawnym akumulatorem lub bez niego - podłączenie sprawnego akumulatora nie gwarantuje sprawności technicznej pojazdu. W związku z tym przyjmuje się, iż stan techniczny pojazdu jest nieznany, istnieje ryzyko ujawnienia wad ukrytych i dodatkowych uszkodzeń.

Ü Nie weryfikowano gwarancji, statusu pakietów serwisowych i kompletności w zakresie osprzętu dodatkowego, z którym przedmiot był zamówiony.

Dokument wystawiony elektronicznie, ważny bez podpisu

DOKUMENTACJA FOTOGRAFICZNA



Fot. nr 1



Fot. nr 2



Fot. nr 3



Fot. nr 4



Fot. nr 5



Fot. nr 6



Fot. nr 7



Fot. nr 8



Fot. nr 9



Fot. nr 10



Fot. nr 11



Fot. nr 12



Fot. nr 13



Fot. nr 14



Fot. nr 15



Fot. nr 16



Fot. nr 17



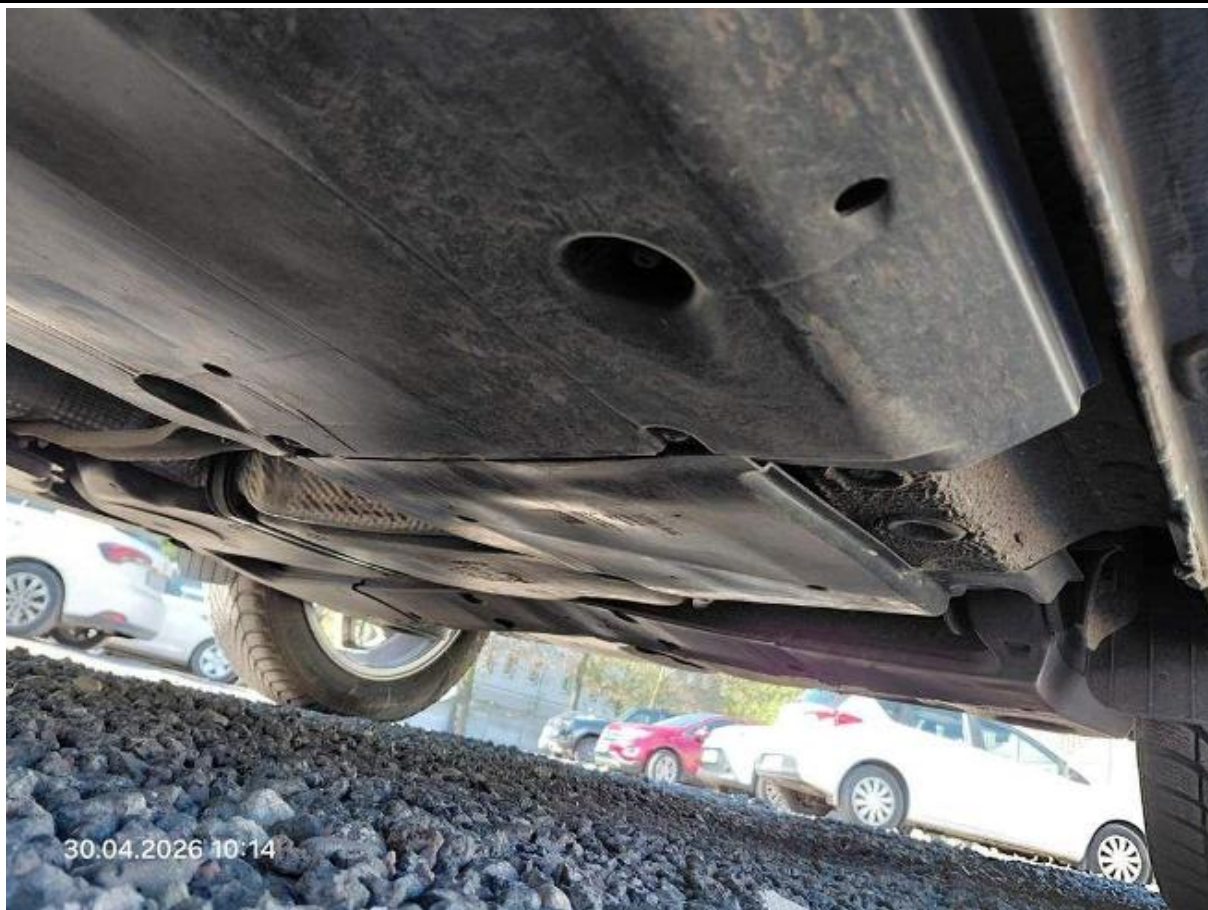
Fot. nr 18



Fot. nr 19



Fot. nr 20



Fot. nr 21



Fot. nr 22



Fot. nr 23



Fot. nr 24



Fot. nr 25



Fot. nr 26



Fot. nr 27



Fot. nr 28



Fot. nr 29



Fot. nr 30



Fot. nr 31



Fot. nr 32



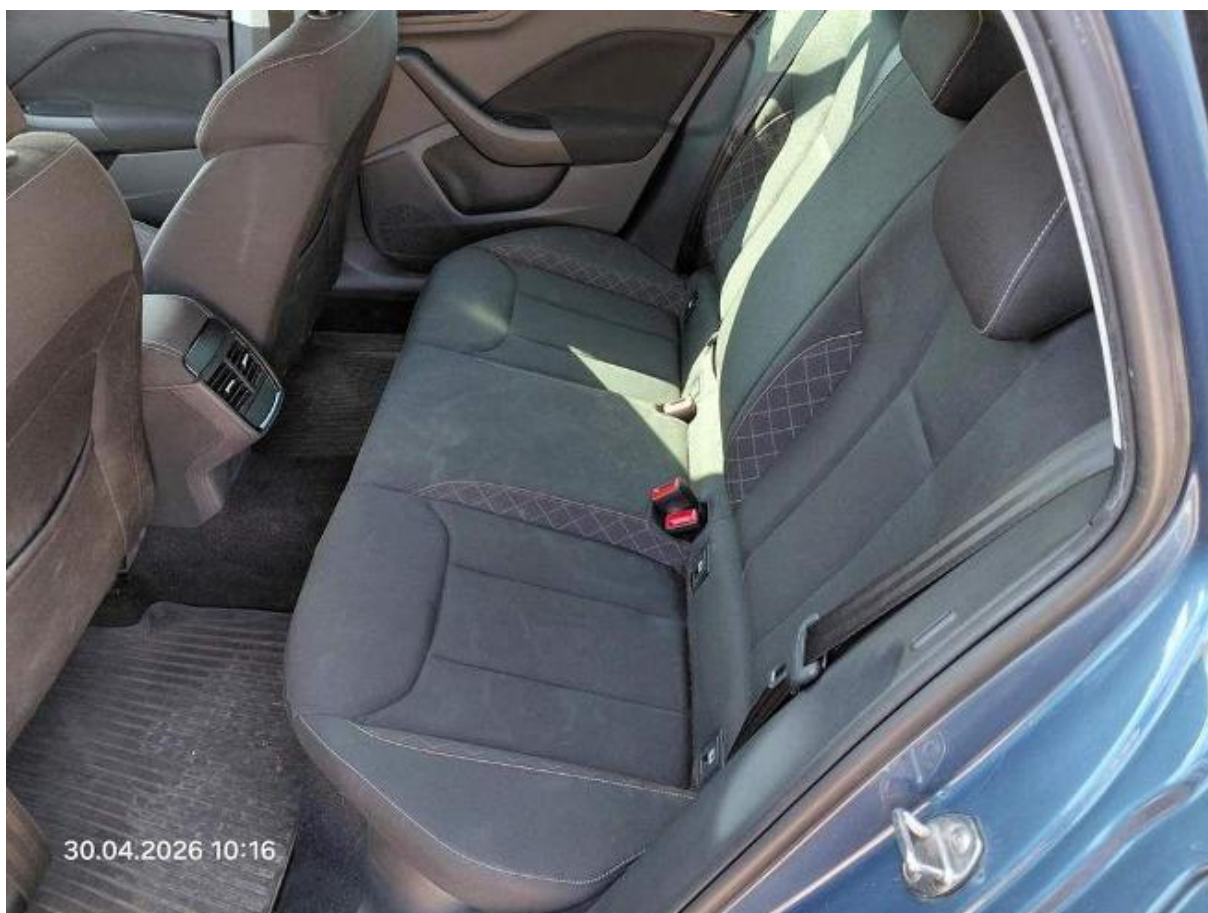
Fot. nr 33



Fot. nr 34



Fot. nr 35



Fot. nr 36



Fot. nr 37



Fot. nr 38



Fot. nr 39



Fot. nr 40



Fot. nr 41



Fot. nr 42



Fot. nr 43



Fot. nr 44



Fot. nr 45



Fot. nr 46



Fot. nr 47



Fot. nr 48



Fot. nr 49



Fot. nr 50



Fot. nr 51



Fot. nr 52



Fot. nr 53



Fot. nr 54



Fot. nr 55



Fot. nr 56



Fot. nr 57



Fot. nr 58



Fot. nr 59



Fot. nr 60



Fot. nr 61



Fot. nr 62



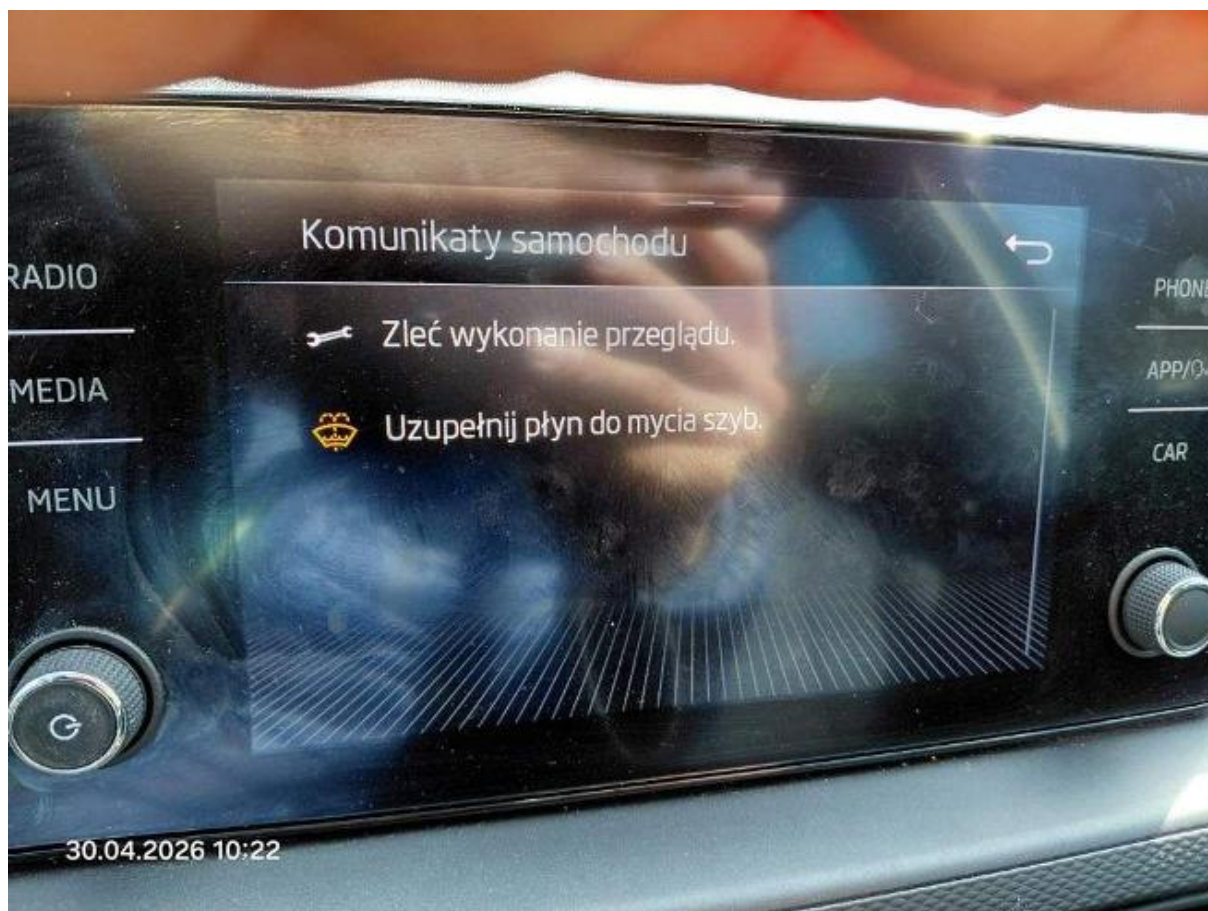
Fot. nr 63



Fot. nr 64



Fot. nr 65



Fot. nr 66



Fot. nr 67



Fot. nr 68



Fot. nr 69



Fot. nr 70



Fot. nr 71



Fot. nr 72



Fot. nr 73



Fot. nr 74



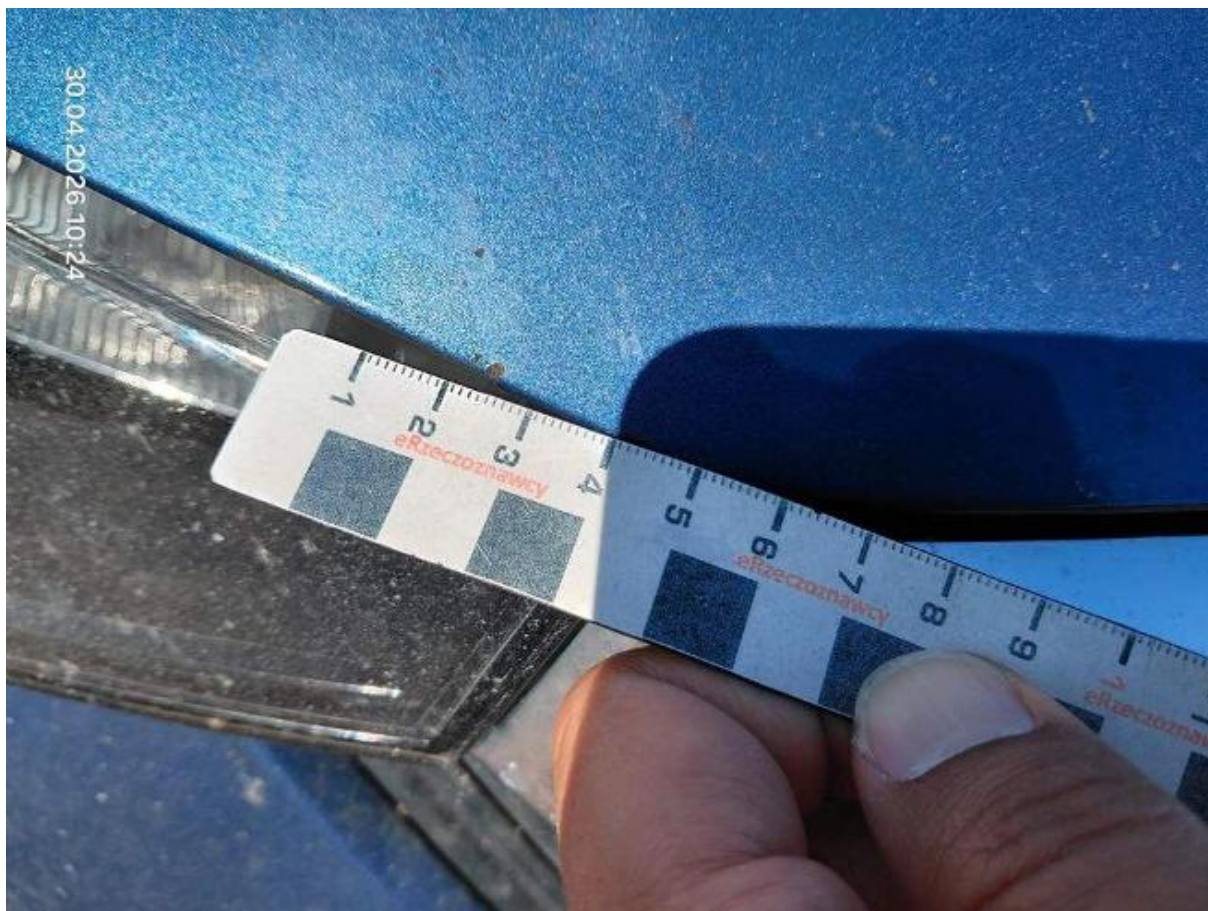
Fot. nr 75



Fot. nr 76



Fot. nr 77



Fot. nr 78



Fot. nr 79



Fot. nr 80



Fot. nr 81



Fot. nr 82



Fot. nr 83



Fot. nr 84



Fot. nr 85



Fot. nr 86



Fot. nr 87



Fot. nr 88



Fot. nr 89



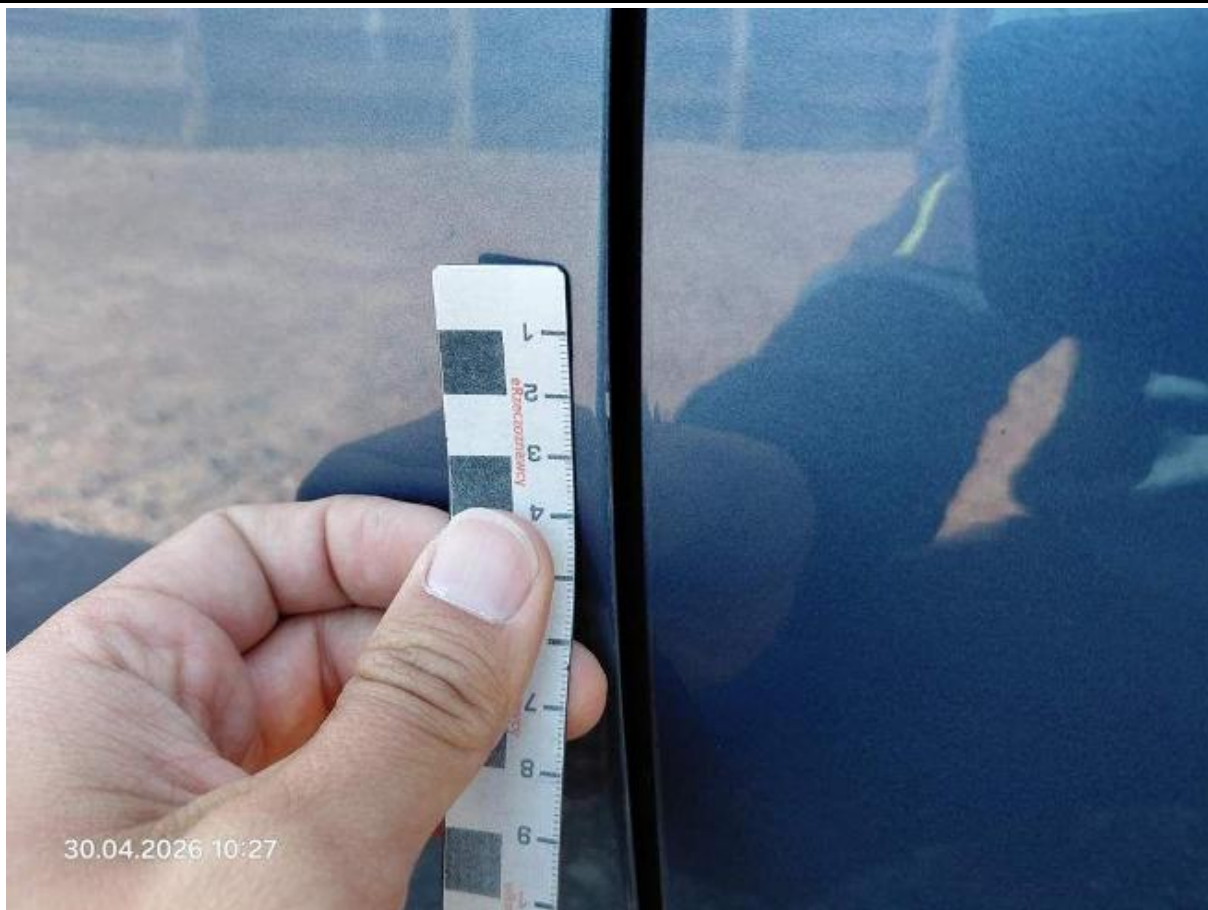
Fot. nr 90



Fot. nr 91



Fot. nr 92



Fot. nr 93



Fot. nr 94



Fot. nr 95



Fot. nr 96



Fot. nr 97



Fot. nr 98



Fot. nr 99



Fot. nr 100



Fot. nr 101



Fot. nr 102



Fot. nr 103



Fot. nr 104



Fot. nr 105



Fot. nr 106



Fot. nr 107



Fot. nr 108



Fot. nr 109



Fot. nr 110



Fot. nr 111



Fot. nr 112



Fot. nr 113



Fot. nr 114



Fot. nr 115



Fot. nr 116



Fot. nr 117



Fot. nr 118



Fot. nr 119



Fot. nr 120



Fot. nr 121



Fot. nr 122



Fot. nr 123



Fot. nr 124



Fot. nr 125



Fot. nr 126



Fot. nr 127



Fot. nr 128



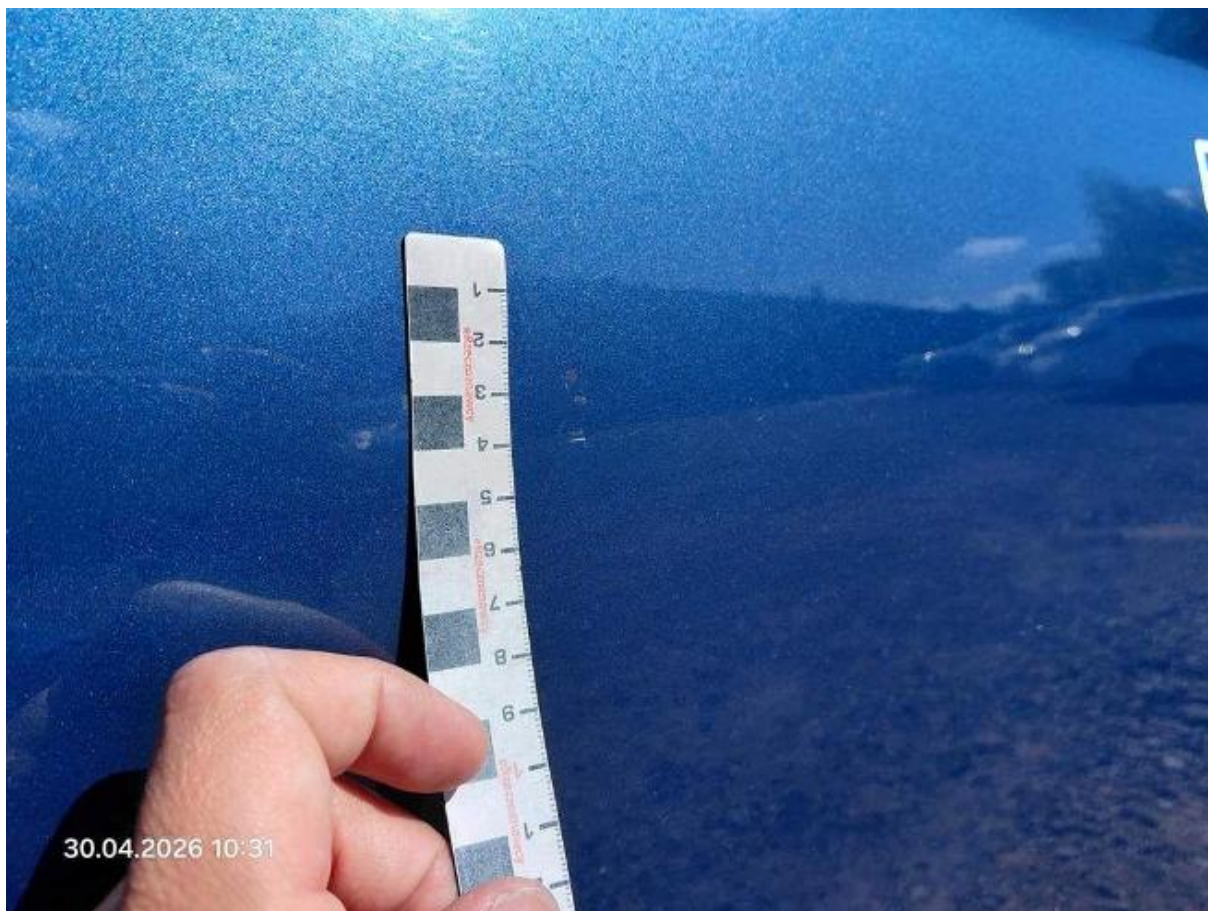
Fot. nr 129



Fot. nr 130



Fot. nr 131



Fot. nr 132



Fot. nr 133



Fot. nr 134



Fot. nr 135



Fot. nr 136



Fot. nr 137



Fot. nr 138



Fot. nr 139



Fot. nr 140



Fot. nr 141



Fot. nr 142



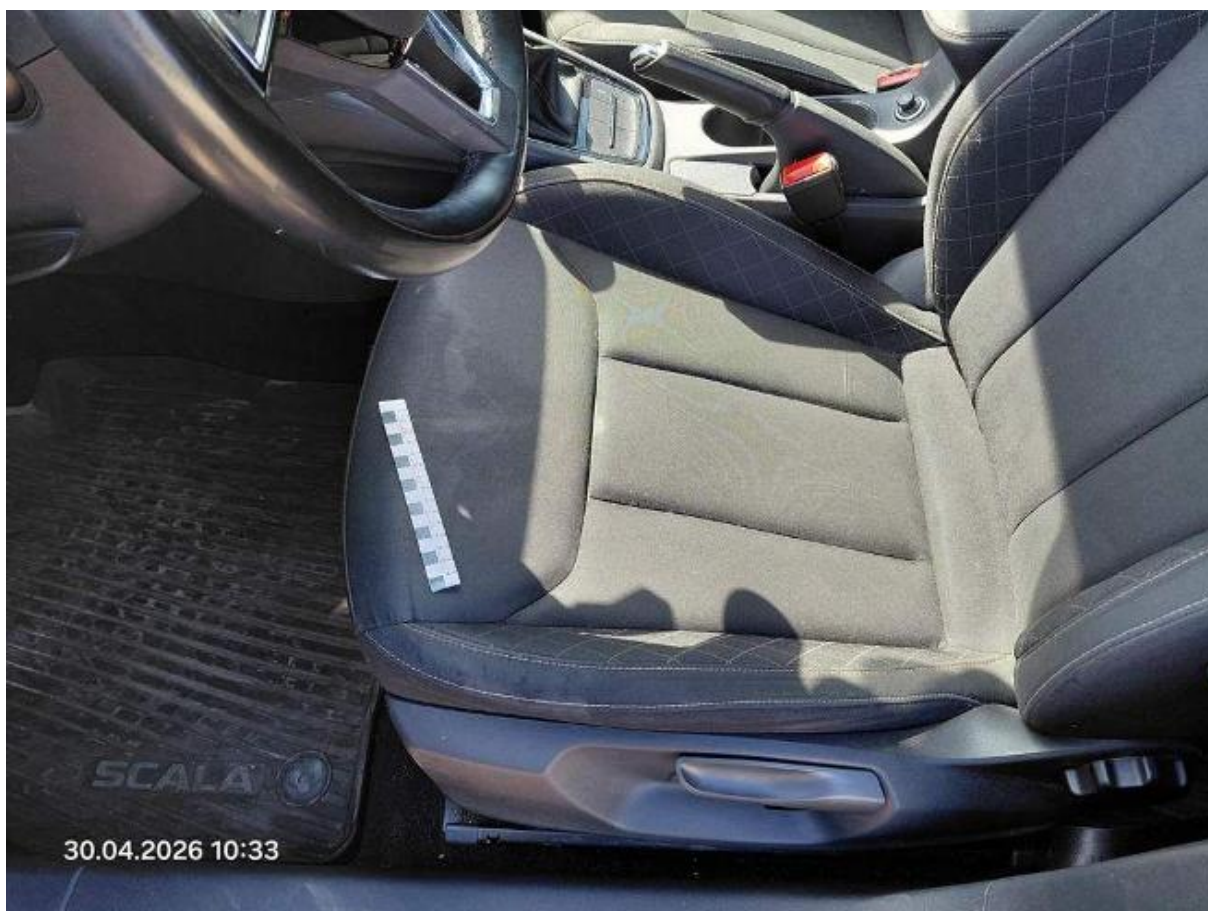
Fot. nr 143



Fot. nr 144



Fot. nr 145



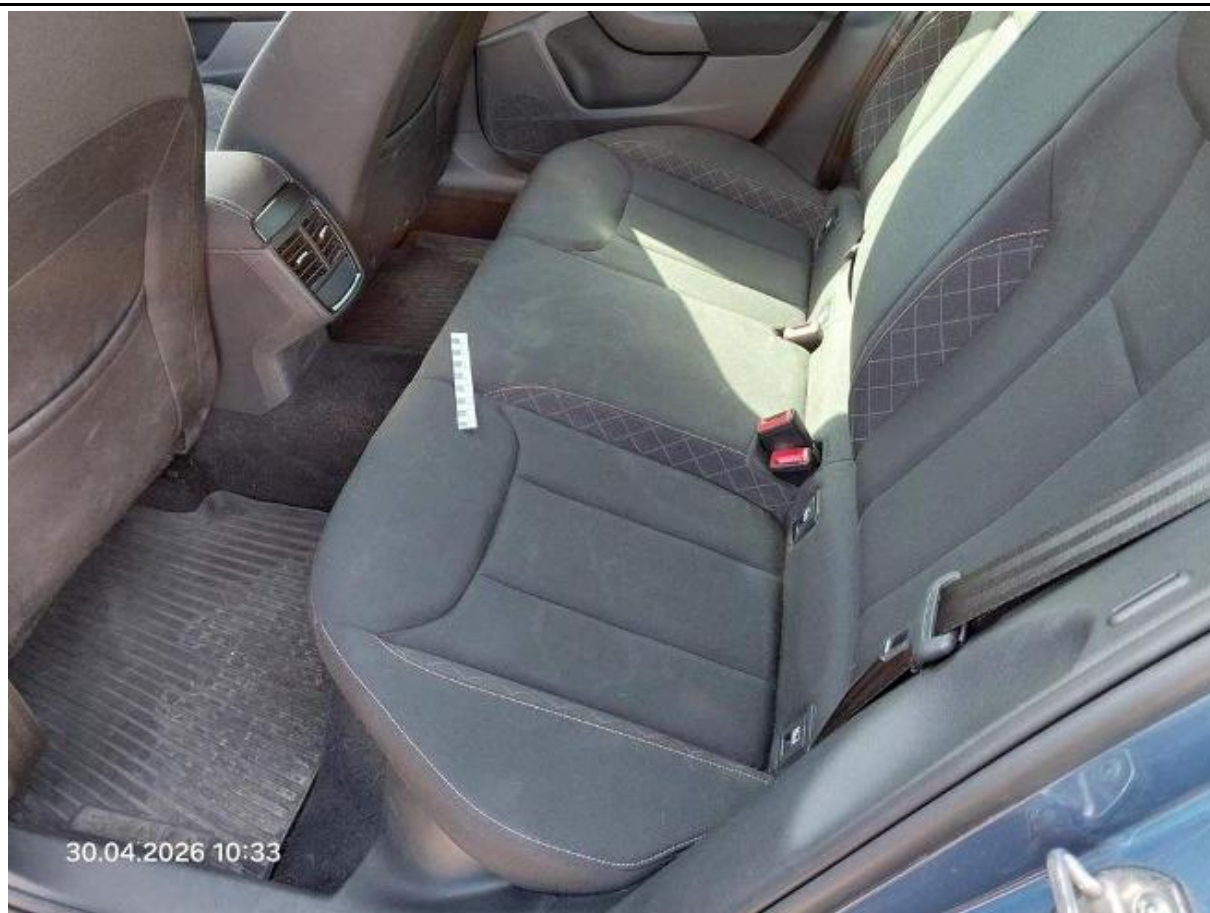
Fot. nr 146



Fot. nr 147



Fot. nr 148



Fot. nr 149



Fot. nr 150



Fot. nr 151



Fot. nr 152



Fot. nr 153



Fot. nr 154



Fot. nr 157

Dokument wystawiony elektronicznie, wa ny bez podpisu