

Nr zlecenia DEKRA: PKOM(DZS)/GDA/28796/26/03/31  
 Nr zlecenia/szkody:  
 Data zlecenia: 31-03-2026

**DEKRA Polska - Centrala**  
 02-673 Warszawa, ul. Konstruktorska 12A

**Zleceniodawca:**  
 WS PKO Masterlease  
 PKO Masterlease-DZS  
 Polanki 4, Gdańsk

**Rzeczoznawcy:**  
**Karol Bączkowski (WSP)**  
 DEKRA Polska - współpraca O/Wrocław  
**mgr inż. Paweł Barszcz (WSP)**  
 DEKRA Polska - współpraca O/Tarnobrzeg

## Ocena stanu technicznego pojazdu

Eurotax-Kod EC	Marka, model, typ pojazdu				Rodzaj nadwozia
	<b>BMW, 3 Gran Turismo, 320i xDrive Sport Line</b>				hatchback
Rodzaj silnika	Pojemność [ccm]	Moc [KM/kW]	Skrzynia biegów	Stan licznika [km] (odczytany)	Ilość drzwi/miejsc
z zapłonem iskrowym	1998	184/135	automatyczna	170 080	5/5
Nr rej. pojazdu	Nr nadwozia (VIN)		Data 1-rej./rok prod.	Następne bad. tech.	Lakier
DW4R131	WBA8X51060G445325		10-08-2017/2017	19-05-2026	czarny/2-warstwowy metalizowany

**Data oględzin:** 07-04-2026

**Miejsce oględzin:**

Ludwika Solskiego  
 MM CARS ZWROTY, GIEŁDOWA 4, 52-438  
 WROCŁAW  
 52-438 Wrocław

### Ogumienie

Oś	Koło	Producent, typ	Rozmiar	Profil zmierzony
przednia	prawe	UNIROYAL, WINTER EXPERT	225/50 18 99V	7,5 mm
	lewe	UNIROYAL, WINTER EXPERT	225/50 18 99V	7,5 mm
tylna	prawe	UNIROYAL, WINTER EXPERT	225/50 18 99V	7,5 mm
	lewe	UNIROYAL, WINTER EXPERT	225/50 18 99V	7,5 mm

### Kompletność dokumentów poj./wyposażenia/akcesoriów/inne

[Dokumenty rej.] - POLISA UBEZP. (Nie.), Kluczyki (TAK - 2), Tablice rejestracyjne (TAK - 2), Dowód rejestracyjny (TAK), Karta pojazdu (NIE), [STAN POJ.] - Stan zbiornika paliwa (< 25%), [DOKUMENTY POJ.] - Drugi klucz (TAK), [DOKUMENTY POJ.] - Karta paliwowa (NIE), [AKCESORIA POJ. (obowiązkowe)] - Apteczka pierw. pomocy (TAK), Gaśnica (TAK), Trójkąt ostrzegawczy (TAK), [AKCESORIA POJ.] - Koło zapasowe lub zestaw naprawczy (TAK), Klucz zabezpieczający do kół (Nie dotyczy), Drugi kpl. kół (Nie.), Podnośnik (NIE), Kpl. narzędzi (NIE), Krata oddzielająca przestrzeń pasaż. (Nie dotyczy), Zapalniczka (NIE), Radio/Radio-CD (Tak. Markę oraz model podano poniżej: - .), Zgodnie z ustaleniami ze Zleceniodawcą, od 2.11.2011, w kalkulacji kosztów napraw przyjęto stawki 130 zł/130 zł (netto) oraz nie uwzględniono metody SPOT tylko zastosowano lakierowanie całego elementu: (TAK)

### Grubość powłoki lakierowej

W zakresie do 150 µm

Poz.	Nazwa części	Przedział grubości powłoki lakierowej [µm]
1	Błotnik przedni prawy	do 150
2	Słupek przedni lewy	do 150
3	Słupek przedni prawy	do 150
4	Słupek środkowy lewy	do 150

5	Słupek środkowy prawy	do 150
6	Próg lewy	do 150
7	Próg prawy	do 150
8	Dach	do 150
9	Drzwi przednie lewe	do 150
10	Drzwi przednie prawe	do 150
11	Drzwi tylne lewe	do 150
12	Drzwi tylne prawe	do 150
13	Błotnik tylny lewy/ściana boczna lewa	do 150
14	Błotnik tylny prawy/ściana boczna prawa	do 150
15	Pokrywa bagażnika	do 150

W zakresie do 200 µm

Poz.	Nazwa części	Przedział grubości powłoki lakierowej [µm]
1	Pokrywa komory silnika	150 - 200
2	Błotnik przedni lewy	150 - 200

**Opis stwierdzonych uszkodzeń**Do wymiany

Poz.	Nazwa części	Nr katalogowy	Opis uszkodzenia	NS [%]
1	Mata wygłuszająca pokrywy		rozerwanie	
2	Felga PP		zarysowanie	
3	Felga TP		zarysowanie	
4	Felga TL		zarysowanie	
5	Felga PL		zarysowanie	

Uszkodzenia niekalkulowane

Poz.	Nazwa części	Nr katalogowy	Opis uszkodzenia	Czas [rbg]
1	Wykładzina pokrywy T		zarysowanie	
2	Fotel PL		deformacja	

**Uwagi końcowe**

DEKRA Polska nie bierze odpowiedzialności za wykorzystanie niniejszej oceny technicznej jako źródła informacji o pojeździe przy jego zakupie.

DOKUMENTACJA FOTOGRAFICZNA



**Fot. 1**  
Przekątna przednia lewa



**Fot. 2**  
Przód

DOKUMENTACJA FOTOGRAFICZNA



**Fot. 3**  
Przekątna przednia prawa



**Fot. 4**  
Próg prawy (widok od przodu)

DOKUMENTACJA FOTOGRAFICZNA



**Fot. 5**  
Bok prawy z przodu



**Fot. 6**  
Bok prawy z tyłu

DOKUMENTACJA FOTOGRAFICZNA



**Fot. 7**  
Przekątna tylna prawa



**Fot. 8**  
Tył

DOKUMENTACJA FOTOGRAFICZNA



**Fot. 9**  
Przekątna tylna lewa



**Fot. 10**  
Bok lewy z tyłu

DOKUMENTACJA FOTOGRAFICZNA



**Fot. 11**  
Bok lewy z przodu



**Fot. 12**  
Próg lewy (widok od przodu)

DOKUMENTACJA FOTOGRAFICZNA



**Fot. 13**  
Numer identyfikacyjny



**Fot. 14**  
Tabliczka znamionowa

DOKUMENTACJA FOTOGRAFICZNA



**Fot. 15**

Zestaw wskaźników - przebieg



**Fot. 16**

Widok przez otwarte drzwi przednie lewe

DOKUMENTACJA FOTOGRAFICZNA



**Fot. 17**

Widok przez otwarte drzwi tylne lewe



**Fot. 18**

Widok z tylnej kanapy na deskę rozd.

DOKUMENTACJA FOTOGRAFICZNA



**Fot. 19**  
Konsola środkowa



**Fot. 20**  
Tunel środkowy

DOKUMENTACJA FOTOGRAFICZNA



**Fot. 21**

Kierownica (na wprost)



**Fot. 22**

Kierownica z lewej strony

DOKUMENTACJA FOTOGRAFICZNA



**Fot. 23**  
Komora silnika



**Fot. 24**  
Bagażnik

DOKUMENTACJA FOTOGRAFICZNA



**Fot. 25**  
Spód pojazdu przód



**Fot. 26**  
Spód pojazdu tył

DOKUMENTACJA FOTOGRAFICZNA



**Fot. 27**

Tarcza hamulcowa przednia lewa



**Fot. 28**

Tarcza hamulcowa przednia prawa

DOKUMENTACJA FOTOGRAFICZNA



**Fot. 29**  
Tarcza hamulcowa tylna prawa



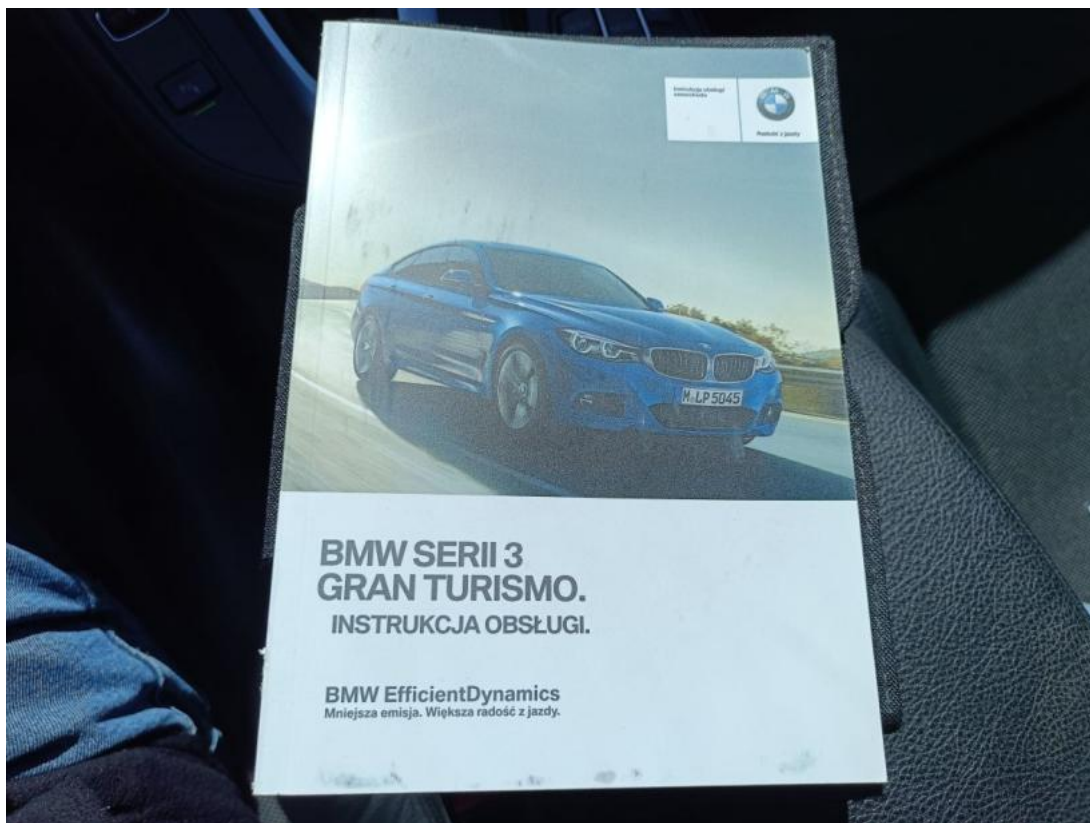
**Fot. 30**  
Tarcza hamulcowa tylna lewa



DOKUMENTACJA FOTOGRAFICZNA



**Fot. 33**  
Książka serwisowa – ostatni przegląd

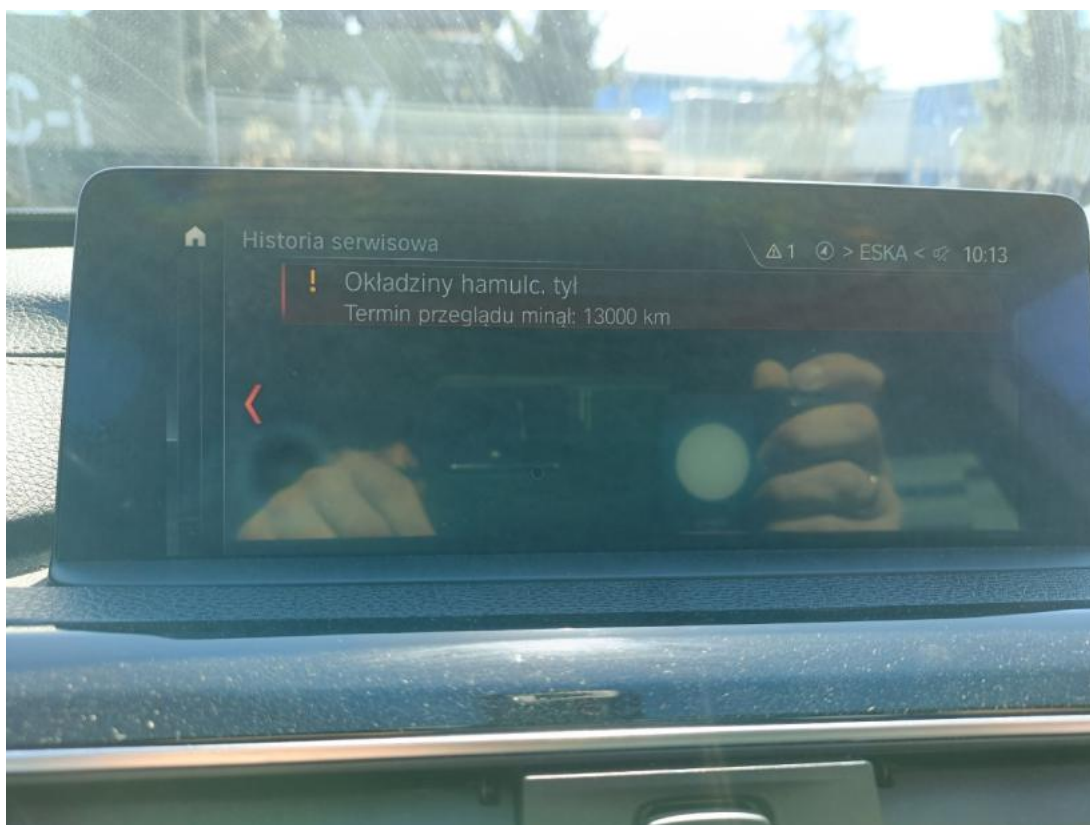


**Fot. 34**  
Instrukcje

DOKUMENTACJA FOTOGRAFICZNA



**Fot. 35**  
Zestaw naprawczy koła



**Fot. 36**  
Zdjęcie do protokołu

DOKUMENTACJA FOTOGRAFICZNA

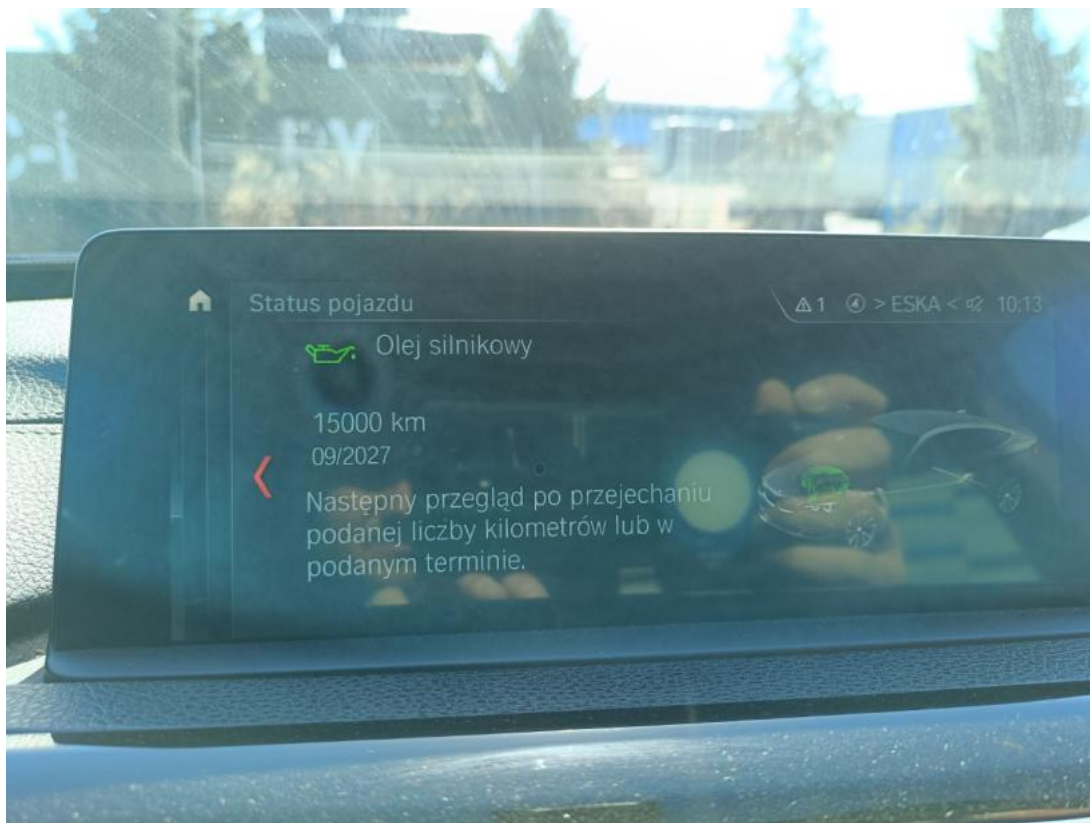


**Fot. 37**  
Zdjęcie do protokołu



**Fot. 38**  
Zdjęcie do protokołu

DOKUMENTACJA FOTOGRAFICZNA



**Fot. 39**  
Zdjęcie do protokołu



**Fot. 40**  
Zdjęcie do protokołu

DOKUMENTACJA FOTOGRAFICZNA



**Fot. 41**  
Zdjęcie do protokołu



**Fot. 42**  
Zdjęcie do protokołu

DOKUMENTACJA FOTOGRAFICZNA



**Fot. 43**

Zdjęcie do protokołu



**Fot. 44**

Zdjęcie do protokołu

DOKUMENTACJA FOTOGRAFICZNA



**Fot. 45**  
Zdjęcie do protokołu



**Fot. 46**  
Zdjęcie do protokołu

DOKUMENTACJA FOTOGRAFICZNA



**Fot. 47**  
Zdjęcie do protokołu



**Fot. 48**  
Wykładzina pokrywy komory silnika - zdjęcie poglądowe 1

DOKUMENTACJA FOTOGRAFICZNA



**Fot. 49**  
Wykładzina pokrywy komory silnika - zdjęcie poglądowe 2



**Fot. 50**  
Wykładzina pokrywy komory silnika - Pęknięcie/rozerwanie 1

DOKUMENTACJA FOTOGRAFICZNA



**Fot. 51**

Wykładzina pokrywy komory silnika - Pęknięcie/rozerwanie 2



**Fot. 52**

Felga aluminiowa przednia P - zdjęcie poglądowe 1

DOKUMENTACJA FOTOGRAFICZNA



**Fot. 53**

Felga aluminiowa przednia P - zdjęcie poglądowe 2



**Fot. 54**

Felga aluminiowa przednia P - Rysa/odprysk 1

DOKUMENTACJA FOTOGRAFICZNA



**Fot. 55**  
Felga aluminiowa przednia P - Rysa/odprysk 2



**Fot. 56**  
Felga aluminiowa tylna P - zdjęcie poglądowe 1

DOKUMENTACJA FOTOGRAFICZNA



**Fot. 57**

Felga aluminiowa tylna P - zdjęcie poglądowe 2



**Fot. 58**

Felga aluminiowa tylna P - Rysa/odprysk 1

DOKUMENTACJA FOTOGRAFICZNA

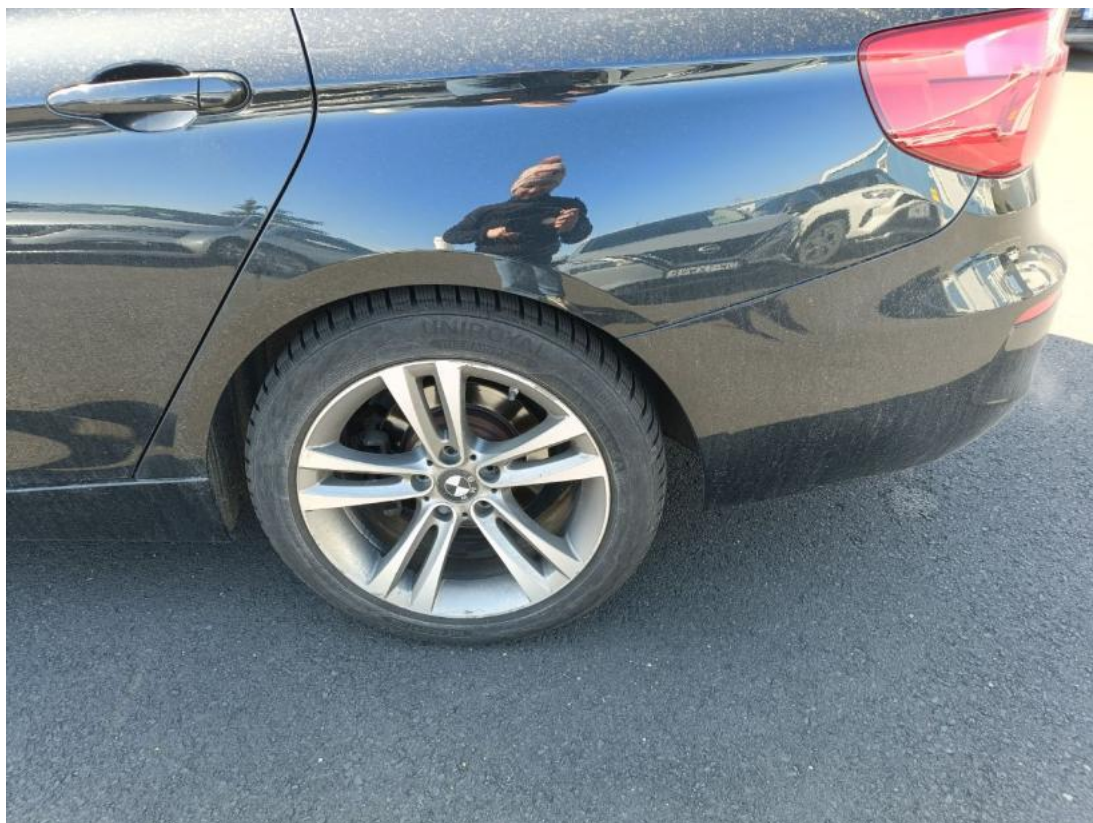


**Fot. 59**  
Felga aluminiowa tylna P - Rysa/odprysk 2



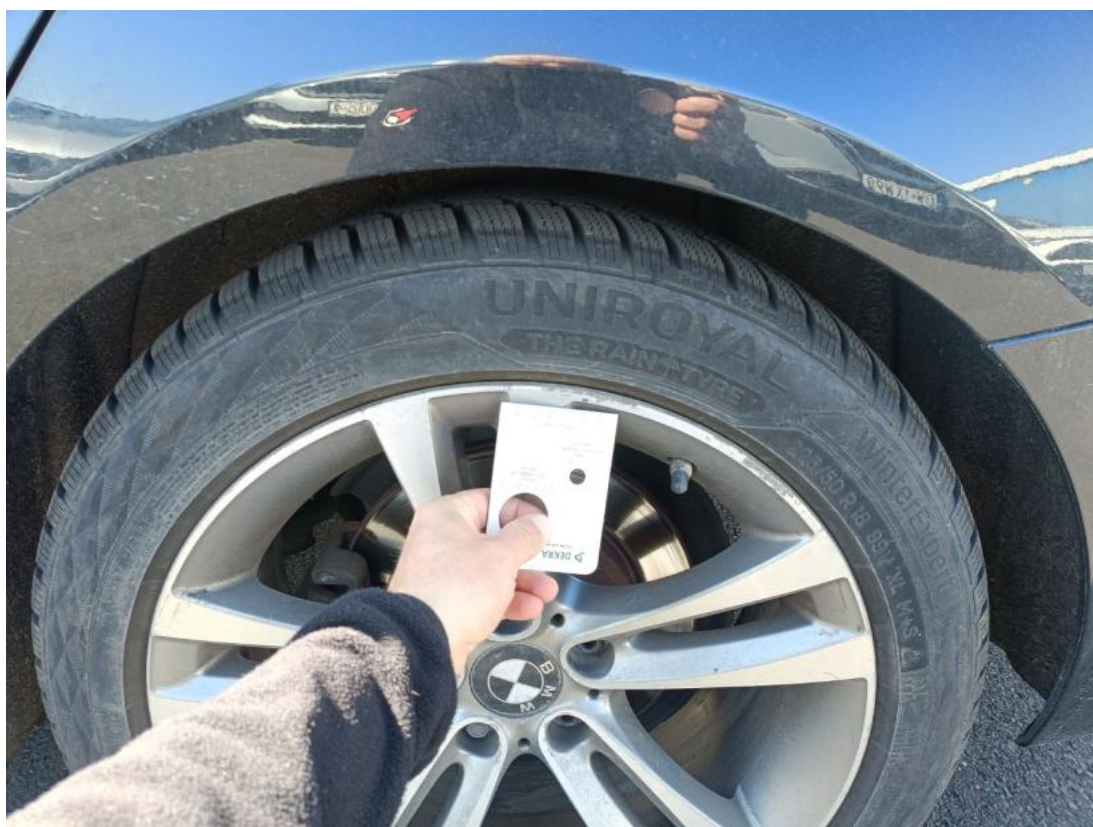
**Fot. 60**  
Felga aluminiowa tylna P() - Rysa/odprysk 3

DOKUMENTACJA FOTOGRAFICZNA



**Fot. 61**

Felga aluminiowa tylna L - zdjęcie poglądowe 1



**Fot. 62**

Felga aluminiowa tylna L - zdjęcie poglądowe 2

DOKUMENTACJA FOTOGRAFICZNA



**Fot. 63**  
Felga aluminiowa tylna L - Rysa/odprysk 1



**Fot. 64**  
Felga aluminiowa tylna L - Rysa/odprysk 2

DOKUMENTACJA FOTOGRAFICZNA

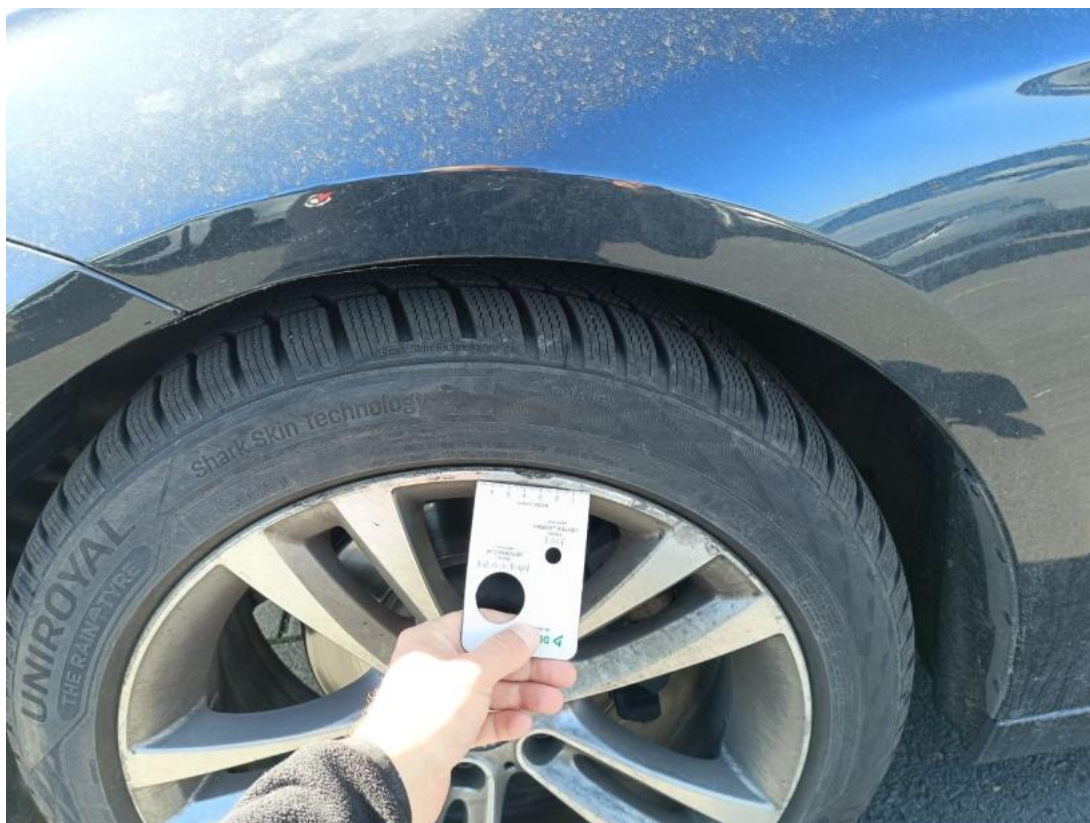


**Fot. 65**  
Felga aluminiowa tylna L() - Rysa/odprysk 3



**Fot. 66**  
Felga Aluminiowa przednia L - zdjęcie poglądowe 1

DOKUMENTACJA FOTOGRAFICZNA



**Fot. 67**

Felga Aluminiowa przednia L - zdjęcie poglądowe 2



**Fot. 68**

Felga Aluminiowa przednia L - Rysa/odprysk 1

DOKUMENTACJA FOTOGRAFICZNA



**Fot. 69**

Felga Aluminiowa przednia L - Rysa/odprysk 2



**Fot. 70**

Felga Aluminiowa przednia L() - Rysa/odprysk 3

DOKUMENTACJA FOTOGRAFICZNA



**Fot. 71**

Fotel prz. lew. - zdjęcie poglądowe 1



**Fot. 72**

Fotel prz. lew. - zdjęcie poglądowe 2

DOKUMENTACJA FOTOGRAFICZNA



**Fot. 73**

Fotel prz. lew. - Rysa/odprysk 1



**Fot. 74**

Wykładzina pokrywy tylnej - zdjęcie poglądowe 1

DOKUMENTACJA FOTOGRAFICZNA



**Fot. 75**  
Wykładzina pokrywy tylnej - zdjęcie poglądowe 2



**Fot. 76**  
Wykładzina pokrywy tylnej - Inne 1

DOKUMENTACJA FOTOGRAFICZNA



**Fot. 77**

Wykładzina pokrywy tylnej - Inne 2