

Nr zlecenia DEKRA: PKOM(DZS)/GDA/33528/26/04/16
 Nr zlecenia/szkody:
 Data zlecenia: 16-04-2026

DEKRA Polska - Centrala
 02-673 Warszawa, ul. Konstruktorska 12A

Zleceniodawca:
 WS PKO Masterlease
 PKO Masterlease-DZS
 Polanki 4, Gdańsk

Rzecznawca:
Maciej Gruszczyński
 DEKRA Polska - Centrala

Ocena stanu technicznego pojazdu

Eurotax-Kod EC	Marka, model, typ pojazdu				Rodzaj nadwozia
	Jaguar, F-Pace, F-Pace 2.0 i4D AWD Prestige aut				KOM
Rodzaj silnika	Pojemność [ccm]	Moc [KM/kW]	Skrzynia biegów	Stan licznika [km] (odczytany)	Ilość drzwi/miejsc
z zapłonem samoczynnym	1999	180/132	automatyczna	172 119	5/5
Nr rej. pojazdu	Nr nadwozia (VIN)		Data 1-rej./rok prod.	Następne bad. tech.	Lakier
WZ9891X	SADCA2BN2LA621791		06-09-2019/2019		szary/2-warstwowy metalizowany

Data oględzin: 22-04-2026

Miejsce oględzin:

automarket Wola Warszawa (CFM)
 AUTOMARKET WOLA, PRYMASA
 TYSIĄCLECIA 103, 01-424 WARSZAWA
 01-424 Warszawa

Ogumienie

Oś	Koło	Producent, typ	Rozmiar	Profil zmierzony
przednia	prawe	PIRELLI, SCORPION WINTER	235/65 18 110H	6,0 mm
	lewe	PIRELLI, SCORPION WINTER	235/65 18 110H	6,0 mm
tylna	prawe	PIRELLI, SCORPION WINTER	235/65 18 110H	6,0 mm
	lewe	PIRELLI, SCORPION WINTER	235/65 18 110H	6,0 mm

Kompletność dokumentów poj./wyposażenia/akcesoriów/inne

[Dokumenty rej.] - POLISA UBEZP. (Nie.), Kluczyki (TAK - 2), Tablice rejestracyjne (TAK - 2), Dowód rejestracyjny (NIE), Karta pojazdu (NIE), [STAN POJ.] - Stan zbiornika paliwa (< 25%), [DOKUMENTY POJ.] - Drugi klucz (TAK), [DOKUMENTY POJ.] - Karta paliwowa (NIE), [AKCESORIA POJ. (obowiązkowe)] - Apteczka pierw. pomocy (NIE), Gaśnica (TAK), Trójkąt ostrzegawczy (TAK), [AKCESORIA POJ.] - Koło zapasowe lub zestaw naprawczy (TAK), Klucz zabezpieczający do kół (Nie dotyczy), Drugi kpl. kół (Nie.), Podnośnik (TAK), Kpl. narzędzi (TAK), Krata oddzielająca przestrzeń pasaż. (Nie dotyczy), Zapalniczka (NIE), Radio/Radio-CD (Tak. Markę oraz model podano poniżej: - Fabryczne), Zgodnie z ustaleniami ze Zleceniodawcą, od 2.11.2011, w kalkulacji kosztów napraw przyjęto stawki 130 zł/130 zł (netto) oraz nie uwzględniono metody SPOT tylko zastosowano lakierowanie całego elementu: (TAK)

Uwagi Rzecznawcy - dot. wyceny

brak dowodu.

Wyposażenie wg. DAT:

24609 6 głośnik

40000 ABS

25249 Ambiente oświetlenie wnętrza

18625 asystent świateł (Coming Home, Leaving Home)

25026 audio Interface (interfejs uniwersalny dla iPod / AUX / USB /

MP3)

18604 automatyka włączania dla światła mijania / czujnik światła
24749 Bluetooth Audio-Streaming
26098 deska rozdzielcza część górna w Luxtec
70100 dynamiczna kontrola stabilności (DSC)
28416 dywaniki podłogowe Premium
24902 Funkcja alarmowa SOS dla lokalizacja poj. (InControl Protect)
35366 funkcja parkowania Valet (bagażnik / schowek na rękawiczki)
69695 funkcja przełączania (łopatki/manetki do zmiany biegów) na kierownica
39017 gniazdo wtykowe (złącze 12 V) 2-krotny
40803 hamulec postojowy elektroniczny (EPB)
38106 immobilizer (elektroniczny)
38210 instalacja alarmowa perymetryczny
37107 instalacja ostrzegająca dla pasa bezpieczeństwa
77601 instalacja stop / start
25004 interfejs Bluetooth
24665 Jaguar 80 W system dźwięku
39804 kamera cofania
35508 Keyless-Start
69304 kierownica (sport/skóra) z wielofunkcyjność
69000 kierownica z wielofunkcyjność
29003 klimatyzacja automatyczna 2-strefowa
69505 kolumna kierownicy (kierownica) z mechaniczną regulacją
68802 komplet naprawczy ogumienia
12878 krata wlotu powietrza czarny z obramowanie chromowane
18701 lampa przeciwmgielna tylna scalony
18802 lampy tylne LED
37901 lusterko wewnętrzne z automat. przyciemniane
15102 lusterko zewnętrzne ogrzewany
15801 lusterko zewnętrzne/wewnętrzne z automat. przyciemniane
10005 nadwozie: 5-drzw.
13204 nakładki progu (stal nierdzewna) podświetl., z napis Jaguar
77227 o niskiej emisji substancji szkodliwych wg normy emisji spalin Euro 6
49142 obręcze ze stopów lekkich 7,5x18 (Lightweight / Style 1022)
27605 oddzielenie przestrzeni bagażowej (sieć)
63243 opona 235/65 R18 ...H
02750 Pakiet Smartphone
35406 pilot zdalnego sterowania dla zamek centralny
35003 podnośnik szyby elektryczny przód + tył
27830 podsufitka kolor specjalny Light Oyster
27815 podsufitka welur "Premium"
26903 poduszka powietrzna boczna przód
26803 poduszka powietrzna strona kierowcy/pasażera
26901 poduszki powietrzne kurtynowe (poduszka powietrzna okienna)
27204 podłokietnik przód z schowek
27301 podłokietnik tył z uchwyt na napoje
30268 poszycie fotela / tapicerka: skóra groszkowany
14240 program stabilizacji przyczepy (TSA)
74716 przekładnia 8-biegowa - Quickshift, autom.
12970 przysłona wlotu powietrza chrom
28103 rama szyby chrom
70420 rodzaj napędu: napęd na wszystkie koła
71621 rozstaw osi 2874 mm
39403 schowek na okulary w podsufitka / konsola dachowa scalony
86430 silnik 2,0 l - 132 kW Diesel katalizator
25172 Smartphone interfejs (Apple CarPlay & Android Auto)
42915 system asystentów jazdy: Asystent pasa ruchu z czujnik wykrywania zmęczenia
70603 system asystentów jazdy: asystent ruszania pod górę (Hill-

Holder)
42926 system asystentów jazdy: Asystent uwagi
18610 system asystentów jazdy: asystent świateł drogowych (system Intelligent Light)
40798 system asystentów jazdy: autonomiczny asystent hamowania awaryjnego (AEB)
70530 system asystentów jazdy: Kontrola momentu napędowego (Torque Vectoring)
24242 system audio Jaguar 180 W system dźwięku (CD/DVD)
25903 system kontroli ciśnienia w ogumieniu
10717 system ochrony pieszych (aktywna pokrywa komory silnika PDBS)
77030 system SCR (technologia AdBlue)
22604 szyba czołowa izolujący ciepłnie
22800 szyba tylna ogrzewany
40750 tarcze hamulcowe 325 mm
39020 uchwyt na napoje przód z osłona
19000 układ czyszczenia reflektorów (układ oczyszczania reflektorów)
70103 układ elektron. kontroli trakcji
26708 układ regulacji prędkości jazdy (tempomat)
26720 układ regulacji prędkości jazdy zależny od terenu (All Surface Progress Control, ASPC)
39703 wieszaki na torby w bagażnik
69801 wspom. ukł. kierowniczego sterowany elektronicznie
25797 wspomaganie parkowania przód i tył
19101 wycieraczka z czujnikiem deszczu
12774 wylot powietrza przysłona boczny, chrom
26290 wyposażenie wnętrza: wkładki dekoracyjne czarny fortepianowy
13320 zabezpieczenie krawędzi załadunkowej (stal nierdzewna)
35703 zabezpieczenie tylnych drzwi przed otwarciem przez dzieci elektryczny
40592 zaciski hamulcowe szary lakierowany
39104 zaczepy mocujące bagażnik/komora ładunkowa
34906 zagłówek tył śr.
35302 zamek centralny z pilot zdalnego sterowania i przeciwkradzieżowa instalacja alarmowa
39308 zamocowania Isofix dla fotelik dziecięcy z tyłu
25057 InControl Apps mobilne usługi online
25074 InControl Remote Premium (usługi Online / Apps)
24840 InControl Wi-Fi (WLAN-Hotspot)
69005 kierownica ogrzewany
69608 kierownica ogrzewany (skóra) z wielofunkcyjność
15315 lusterko zewnętrzne elektrycznie ustawiane, ogrzewane i składane, z lampa ośw. otoczenia
03480 Pakiet InControl-Connect Pro
33403 podparcie lędźwiowego odcinka kręgosłupa fotel przód lewy i prawy, ustawiany elektrycznie
18580 reflektor LED z adaptacyjnym rozkładem oświetlenia
32494 regulacja fotela przód elektr. (10/10-drożny l.p.)
26722 system asystentów jazdy: adaptacyjny układ regulacji prędkości jazdy z rozpoznawanie znaków drogowych
29500 ogrzewanie fotela przód
33706 oparcie fotela tylnego ustawiany elektrycznie
35506 otwieraniepokrywy tylnej elektryczny
25814 system nawigacyjny Pro
23103 szyby boczne tył i szyba tylna przyciemn.
25412 wskaźnik przyrządu wyświetlacz informacyjny TFT HD
26325 wyposażenie wnętrza: wkładki dekoracyjne satyna szary Figured Ebony

Zastrzeżenia ograniczające - dot. wyceny

Przedmiotowa ocena została wykonana organoleptycznie bez użycia podnośnika i specjalistycznego sprzętu diagnostycznego. Określa ogólny stan pojazdu na dzień w miejscu jego udostępnienia, nie może być traktowana jako kompleksowa ocena stanu technicznego.

Nie weryfikowano szczegółowo stanu układu napędowego, zawieszenia, kierowniczego, hamulcowego oraz wydechowego.

Grubość powłoki lakierowej

W zakresie do 150 µm

Poz.	Nazwa części	Przedział grubości powłoki lakierowej [µm]
1	Słupek przedni lewy	do 150
2	Słupek przedni prawy	do 150
3	Słupek środkowy lewy	do 150
4	Słupek środkowy prawy	do 150
5	Próg lewy	do 150
6	Próg prawy	do 150
7	Dach	do 150
8	Błotnik tylny lewy/ściana boczna lewa	do 150
9	Pokrywa bagażnika	do 150

W zakresie do 200 µm

Poz.	Nazwa części	Przedział grubości powłoki lakierowej [µm]
1	Drzwi tylne lewe	150 - 200
2	Drzwi tylne prawe	150 - 200
3	Błotnik tylny prawy/ściana boczna prawa	150 - 200

W zakresie do 300 µm

Poz.	Nazwa części	Przedział grubości powłoki lakierowej [µm]
1	Błotnik przedni lewy	150 - 300
2	Błotnik przedni prawy	150 - 300
3	Drzwi przednie lewe	150 - 300
4	Drzwi przednie prawe	150 - 300

W zakresie do 500 µm

Poz.	Nazwa części	Przedział grubości powłoki lakierowej [µm]
1	Pokrywa komory silnika	200 - 500

Opis stwierdzonych uszkodzeń

Do wymiany

Poz.	Nazwa części	Nr katalogowy	Opis uszkodzenia	NS [%]
1	Listwa drzwi T P		zarysowanie	
2	Zderzak TYŁ		pęknięcie, wgniecenie, zarysowanie	

Do naprawy

Poz.	Nazwa części	Nr katalogowy	Opis uszkodzenia	Czas [rbg]
1	Drzwi P P		zarysowanie	
2	Drzwi T P		zarysowanie	
3	PRZYGOTOWANIE DO LAKIEROWANIA			

Uszkodzenia niekalkulowane

Poz.	Nazwa części	Nr katalogowy	Opis uszkodzenia	Czas [rbg]
1	Pokrywa		zarysowanie	

Uwagi końcowe

DEKRA Polska nie bierze odpowiedzialności za wykorzystanie niniejszej oceny technicznej jako źródła informacji o pojeździe przy jego zakupie.

DOKUMENTACJA FOTOGRAFICZNA



Fot. 1

Przekątna przednia lewa



Fot. 2

Przód

DOKUMENTACJA FOTOGRAFICZNA



Fot. 3
Przekątna przednia prawa



Fot. 4
Próg prawy (widok od przodu)

DOKUMENTACJA FOTOGRAFICZNA



Fot. 5

Bok prawy z przodu



Fot. 6

Bok prawy z tyłu

DOKUMENTACJA FOTOGRAFICZNA



Fot. 7
Przekątna tylna prawa



Fot. 8
Tyt

DOKUMENTACJA FOTOGRAFICZNA



Fot. 9

Przekątna tylna lewa



Fot. 10

Bok lewy z tyłu

DOKUMENTACJA FOTOGRAFICZNA



Fot. 11

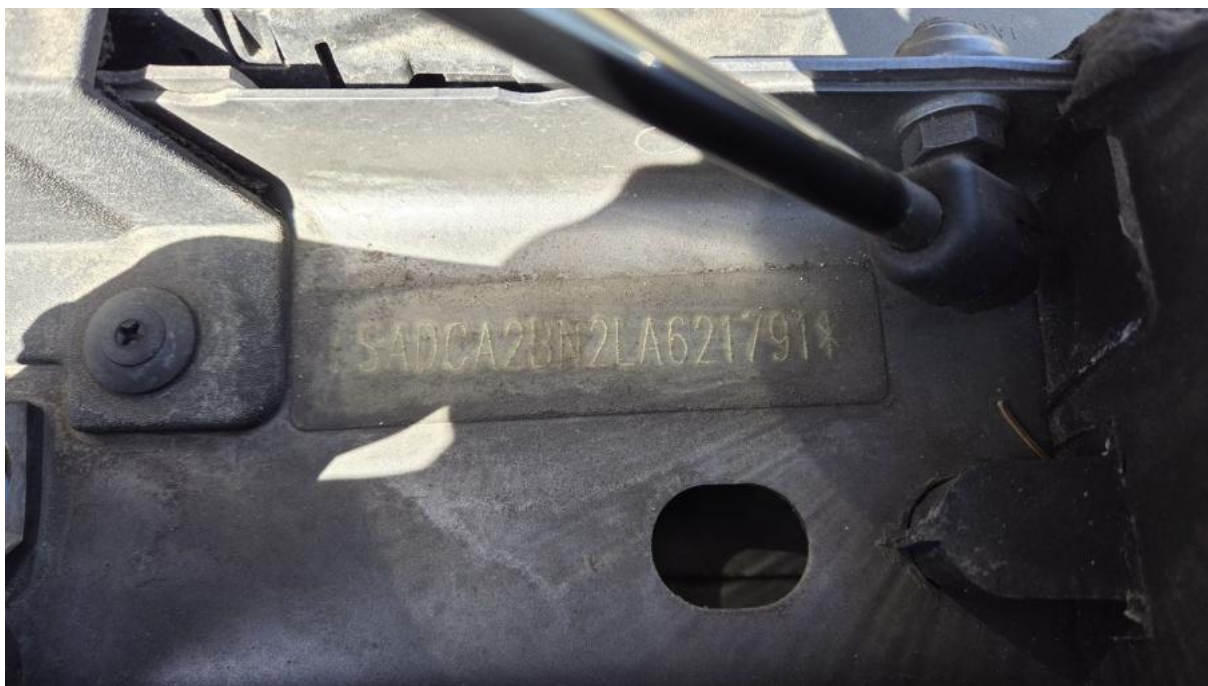
Bok lewy z przodu



Fot. 12

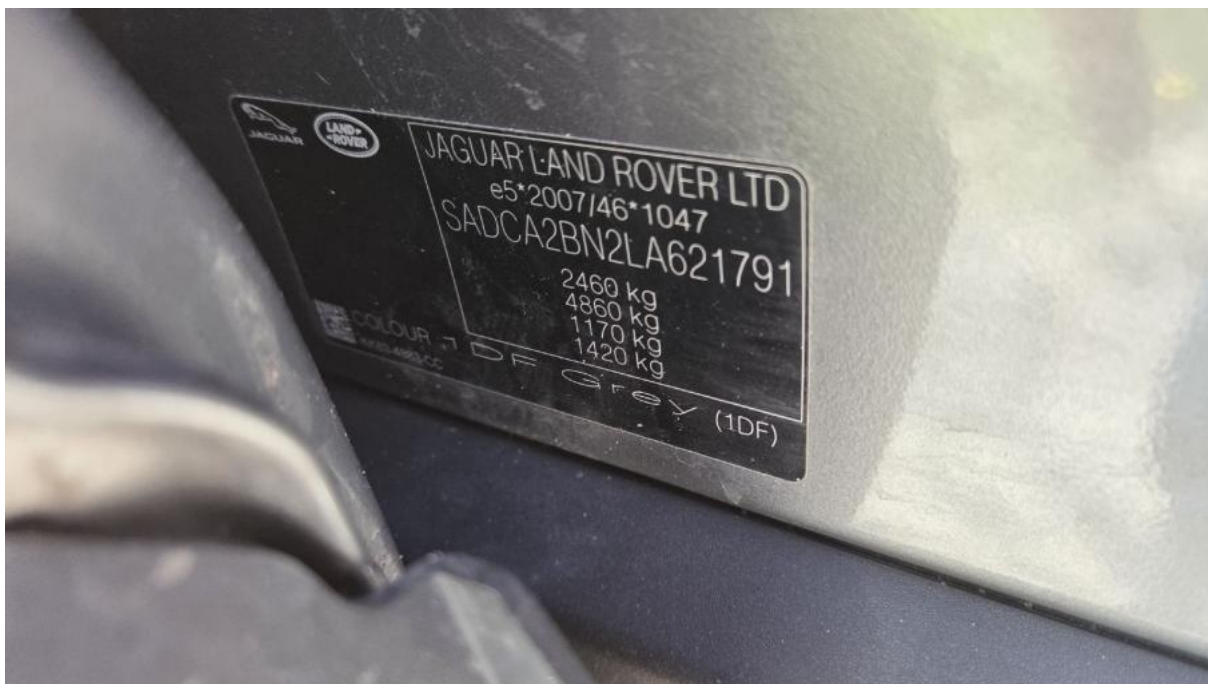
Próg lewy (widok od przodu)

DOKUMENTACJA FOTOGRAFICZNA



Fot. 13

Numer identyfikacyjny



Fot. 14

Tabliczka znamionowa

DOKUMENTACJA FOTOGRAFICZNA



Fot. 15

Zestaw wskaźników - przebieg



Fot. 16

Widok przez otwarte drzwi przednie lewe

DOKUMENTACJA FOTOGRAFICZNA



Fot. 17

Widok przez otwarte drzwi tylne lewe



Fot. 18

Widok z tylnej kanapy na deskę rozd.

DOKUMENTACJA FOTOGRAFICZNA



Fot. 19
Konsola środkowa



Fot. 20
Tuneł środkowy

DOKUMENTACJA FOTOGRAFICZNA



Fot. 21

Kierownica (na wprost)



Fot. 22

Kierownica z lewej strony

DOKUMENTACJA FOTOGRAFICZNA



Fot. 23
Komora silnika



Fot. 24
Bagażnik

DOKUMENTACJA FOTOGRAFICZNA



Fot. 25
Koło zapasowe

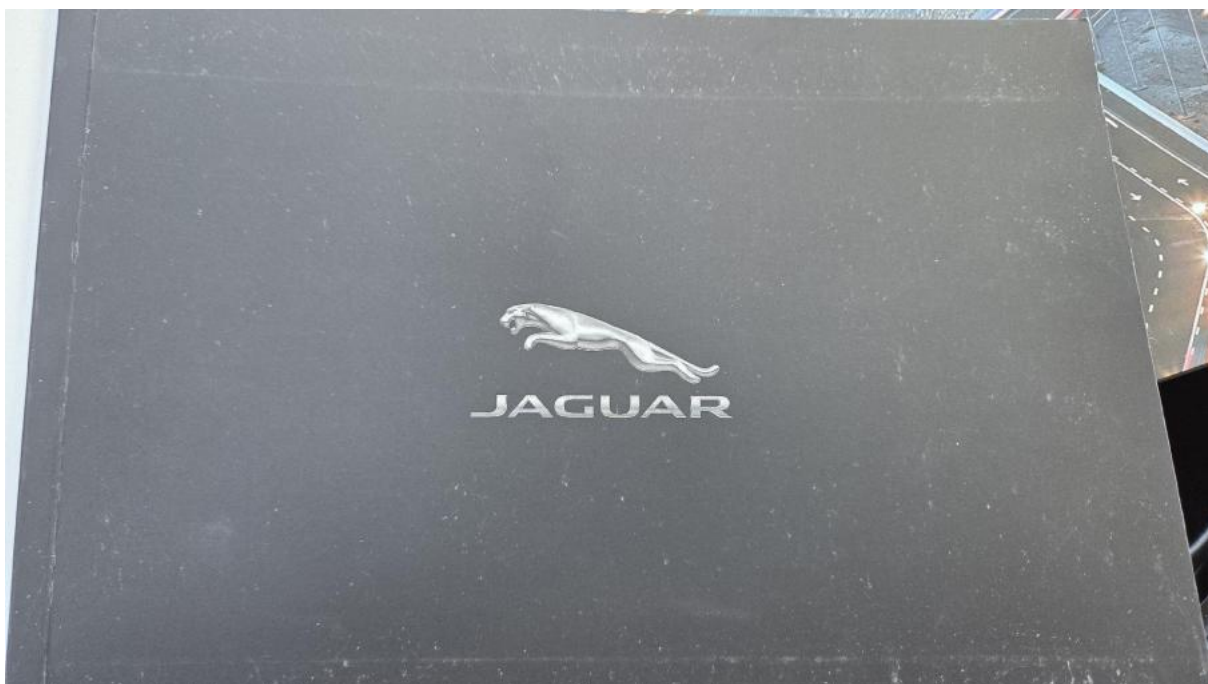


Fot. 26
Spód pojazdu przód

DOKUMENTACJA FOTOGRAFICZNA

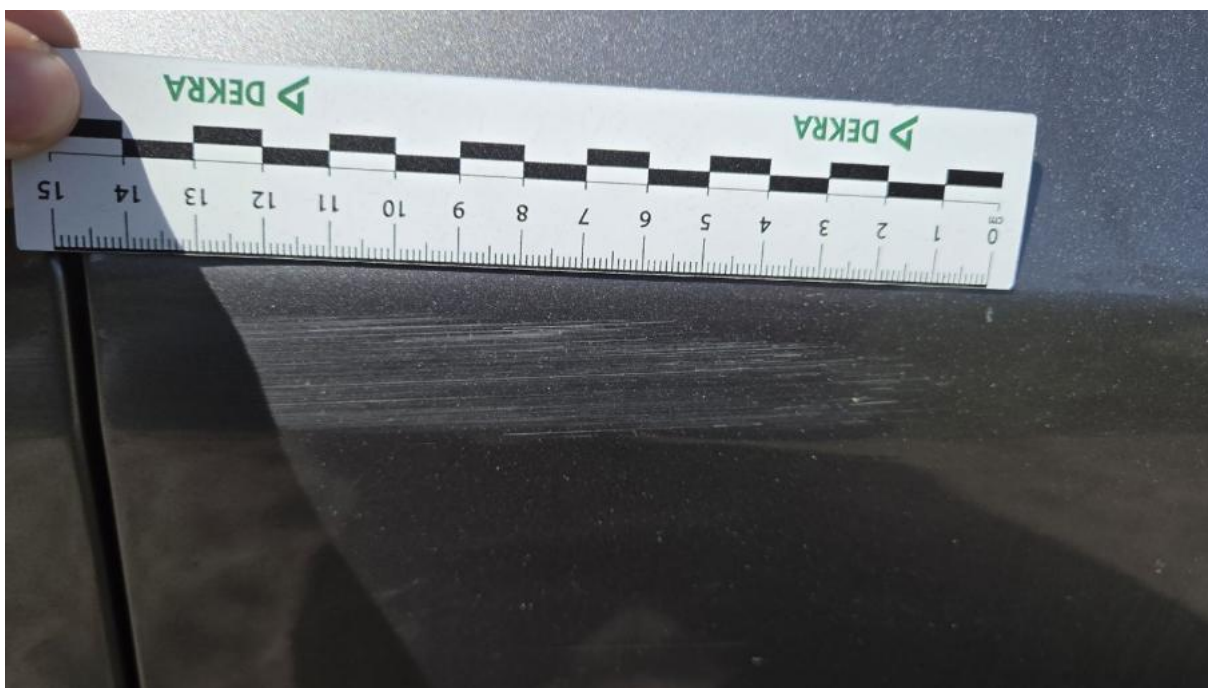


Fot. 27
Spód pojazdu tył



Fot. 28
Instrukcje

DOKUMENTACJA FOTOGRAFICZNA



Fot. 29

Drzwi przednie P - Rysa/odprysk 1



Fot. 30

Drzwi tylne P - Rysa/odprysk 1

DOKUMENTACJA FOTOGRAFICZNA



Fot. 31

Drzwi tylne P - Rysa/odprysk 2



Fot. 32

Listwa drzwi tylnych P - Rysa/odprysk 1

DOKUMENTACJA FOTOGRAFICZNA



Fot. 33

Listwa drzwi tylnych P - Rysa/odprysk 2



Fot. 34

Pokrywy bagażnika - Rysa/odprysk 1

DOKUMENTACJA FOTOGRAFICZNA



Fot. 35

Zderzak tylny - Rysa/odprysk 1



Fot. 36

Zderzak tylny - Pęknięcie/rozerwanie 1

DOKUMENTACJA FOTOGRAFICZNA



Fot. 37

Zderzak tylny cz dolna - Wgniecenie/odkształcenie 1