

Nr zlecenia DEKRA: PKOM(DZS)/GDA/29215/26/04/01
 Nr zlecenia/szkody:
 Data zlecenia: 01-04-2026

DEKRA Polska - Centrala
 02-673 Warszawa, ul. Konstruktorska 12A

Zleceniodawca:
 WS PKO Masterlease
 PKO Masterlease-DZS
 Polanki 4, Gdańsk

Rzeczoznawcy:
Karol Bączkowski (WSP)
 DEKRA Polska - współpraca O/Wrocław
mgr inż. Przemysław Ostap
 DEKRA Polska - O. Lublin

Ocena stanu technicznego pojazdu

Eurotax-Kod EC	Marka, model, typ pojazdu				Rodzaj nadwozia
	VOLKSWAGEN, Touran (5T1)(04.2015-, Highline BMT/Start-Stop				KOM
Rodzaj silnika	Pojemność [ccm]	Moc [KM/kW]	Skrzynia biegów	Stan licznika [km] (odczytany)	Ilość drzwi/miejsc
z zapłonem iskrowym	1466	180/132	automatyczna	189 784	5/5
Nr rej. pojazdu	Nr nadwozia (VIN)		Data 1-rej./rok prod.	Następne bad. tech.	Lakier
WD8475L	WVGZZZ1TZW042946		25-11-2016/2016	19-04-2026	czarny/METALIK

Data oględzin: 07-04-2026

Miejsce oględzin:

Ludwika Solskiego
 MM CARS ZWROTY, GIEŁDOWA 4, 52-438
 WROCŁAW
 52-438 Wrocław

Ogumienie

Oś	Koło	Producent, typ	Rozmiar	Profil zmierzony
przednia	prawe	BRIDGESTONE, WEATHER CONTROL A005	215/55 17 98H	4,5 mm
	lewe	BRIDGESTONE, WEATHER CONTROL A005	215/55 17 98H	3,5 mm
tylna	prawe	BRIDGESTONE, WEATHER CONTROL A005	215/55 17 98H	5,0 mm
	lewe	BRIDGESTONE, WEATHER CONTROL A005	215/55 17 98H	5,0 mm

Kompletność dokumentów poj./wyposażenia/akcesoriów/inne

[Dokumenty rej.] - POLISA UBEZP. (Nie.), Kluczyki (TAK - 2), Tablice rejestracyjne (TAK - 2), Dowód rejestracyjny (TAK), Karta pojazdu (NIE), [STAN POJ.] - Stan zbiornika paliwa (51% - 75%), [DOKUMENTY POJ.] - Drugi klucz (TAK), [DOKUMENTY POJ.] - Karta paliwowa (NIE), [AKCESORIA POJ. (obowiązkowe)] - Apteczka pierw. pomocy (NIE), Gaśnica (NIE), Trójkąt ostrzegawczy (TAK), [AKCESORIA POJ.] - Koło zapasowe lub zestaw naprawczy (TAK), Klucz zabezpieczający do kół (NIE), Drugi kpl. kół (Nie.), Podnośnik (TAK), Kpl. narzędzi (TAK), Krata oddzielająca przestrzeń pasaż. (Nie dotyczy), Zapalniczka (NIE), Radio/Radio-CD (Tak. Markę oraz model podano poniżej: - fabryczne), Zgodnie z ustaleniami ze Zleceniodawcą, od 2.11.2011, w kalkulacji kosztów napraw przyjęto stawki 130 zł/130 zł (netto) oraz nie uwzględniono metody SPOT tylko zastosowano lakierowanie całego elementu: (TAK)

Grubość powłoki lakierowej

W zakresie do 150 µm

Poz.	Nazwa części	Przedział grubości powłoki lakierowej [µm]
1	Pokrywa komory silnika	do 150
2	Błotnik przedni lewy	do 150
3	Słupek przedni lewy	do 150

4	Słupek przedni prawy	do 150
5	Słupek środkowy lewy	do 150
6	Słupek środkowy prawy	do 150
7	Próg lewy	do 150
8	Próg prawy	do 150
9	Dach	do 150
10	Drzwi przednie lewe	do 150
11	Drzwi przednie prawe	do 150
12	Drzwi tylne lewe	do 150
13	Drzwi tylne prawe	do 150
14	Błotnik tylny lewy/ściana boczna lewa	do 150
15	Błotnik tylny prawy/ściana boczna prawa	do 150

W zakresie do 200 µm

Poz.	Nazwa części	Przedział grubości powłoki lakierowej [µm]
1	Błotnik przedni prawy	150 - 200
2	Pokrywa bagażnika	150 - 200

Opis stwierdzonych uszkodzeń

Do wymiany

Poz.	Nazwa części	Nr katalogowy	Opis uszkodzenia	NS [%]
1	Spoiler zderzaka TYŁ	5TA807568 9B9	ubytek materiału, zarysowanie	
2	Szyba PRZ	5TA845011ALN VB	pęknięcie	
3	Klej szyby czołowej	D 004660M4		

Do naprawy

Poz.	Nazwa części	Nr katalogowy	Opis uszkodzenia	Czas [rbg]
1	Błotnik TP		korozja, zarysowanie	
2	Pokrywa		korozja	
3	Zderzak PRZ		wgniecenie, zarysowanie	

Do lakierowania

Poz.	Nazwa części	Rodzaj lakierowania	Opis uszkodzenia	NS [%]
1	Przygotowanie			
2	Przygotowanie			

Uszkodzenia niekalkulowane

Poz.	Nazwa części	Nr katalogowy	Opis uszkodzenia	Czas [rbg]
1	Felga TL		zarysowanie	
2	Obudowa lusterka zewnętrznego P		zarysowanie	
3	Wykładzina pokrywy T		zarysowanie	

Uwagi końcowe

DEKRA Polska nie bierze odpowiedzialności za wykorzystanie niniejszej oceny technicznej jako źródła informacji o pojeździe przy jego zakupie.

DOKUMENTACJA FOTOGRAFICZNA



Fot. 1
Przekątna przednia lewa



Fot. 2
Przód

DOKUMENTACJA FOTOGRAFICZNA



Fot. 3
Przekątna przednia prawa



Fot. 4
Próg prawy (widok od przodu)

DOKUMENTACJA FOTOGRAFICZNA



Fot. 5
Bok prawy z przodu



Fot. 6
Bok prawy z tyłu

DOKUMENTACJA FOTOGRAFICZNA



Fot. 7
Przekątna tylna prawa



Fot. 8
Tył

DOKUMENTACJA FOTOGRAFICZNA



Fot. 9
Przekątna tylna lewa



Fot. 10
Bok lewy z tyłu

DOKUMENTACJA FOTOGRAFICZNA



Fot. 11
Bok lewy z przodu



Fot. 12
Próg lewy (widok od przodu)

DOKUMENTACJA FOTOGRAFICZNA



Fot. 13
Numer identyfikacyjny



Fot. 14
Tabliczka znamionowa

DOKUMENTACJA FOTOGRAFICZNA



Fot. 15

Zestaw wskaźników - przebieg



Fot. 16

Widok przez otwarte drzwi przednie lewe

DOKUMENTACJA FOTOGRAFICZNA



Fot. 17

Widok przez otwarte drzwi tylne lewe



Fot. 18

Widok z tylnej kanapy na deskę rozd.

DOKUMENTACJA FOTOGRAFICZNA



Fot. 19
Konsola środkowa



Fot. 20
Tuneł środkowy

DOKUMENTACJA FOTOGRAFICZNA



Fot. 21
Kierownica (na wprost)



Fot. 22
Kierownica z lewej strony

DOKUMENTACJA FOTOGRAFICZNA



Fot. 23
Komora silnika



Fot. 24
Bagażnik

DOKUMENTACJA FOTOGRAFICZNA



Fot. 25
Koło zapasowe



Fot. 26
Spód pojazdu przód

DOKUMENTACJA FOTOGRAFICZNA



Fot. 27
Spód pojazdu tył



Fot. 28
Tarcza hamulcowa przednia lewa

DOKUMENTACJA FOTOGRAFICZNA



Fot. 29
Tarcza hamulcowa przednia prawa



Fot. 30
Tarcza hamulcowa tylna prawa

DOKUMENTACJA FOTOGRAFICZNA



Fot. 31
Tarcza hamulcowa tylna lewa



Fot. 32
Dowód rej. Str. 1

DOKUMENTACJA FOTOGRAFICZNA

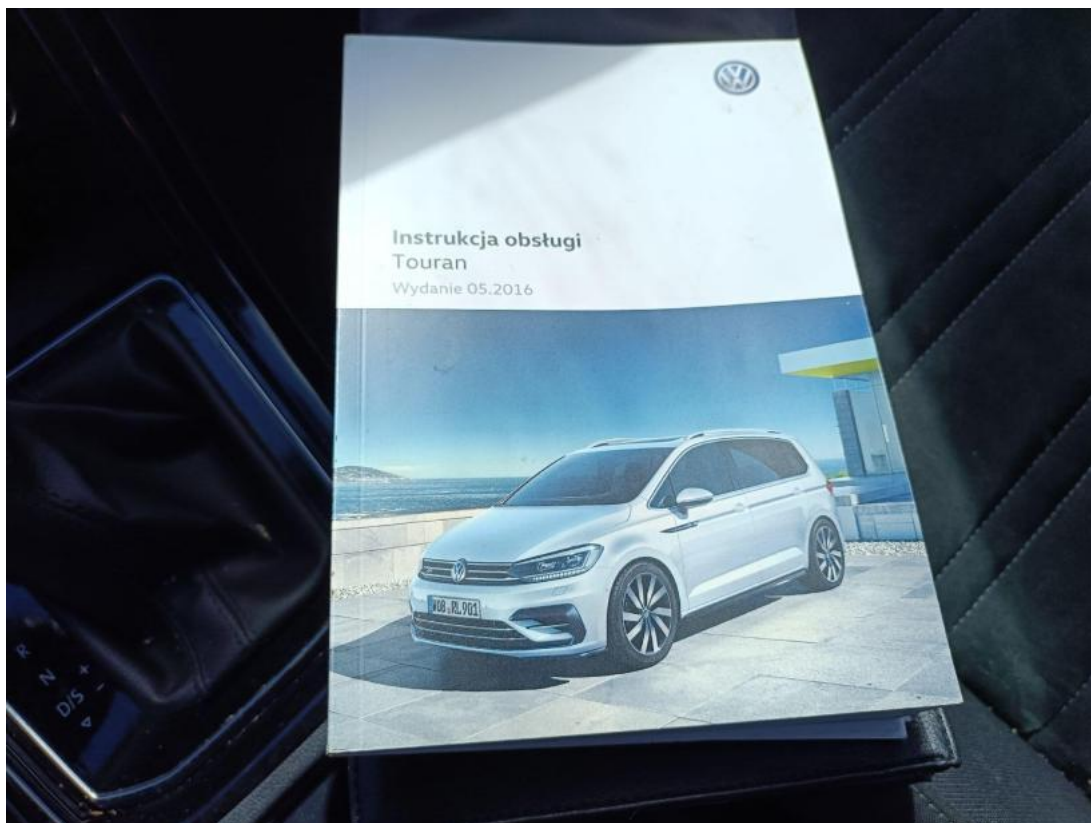


Fot. 33
Dow. Rej. Str.2 i klucze



Fot. 34
Książka serwisowa – ostatni przegląd

DOKUMENTACJA FOTOGRAFICZNA



Fot. 35
Instrukcje



Fot. 36
Zdjęcie do protokołu

DOKUMENTACJA FOTOGRAFICZNA



Fot. 37
Zdjęcie do protokołu



Fot. 38
Zdjęcie do protokołu

DOKUMENTACJA FOTOGRAFICZNA



Fot. 39
Zdjęcie do protokołu



Fot. 40
Zdjęcie do protokołu

DOKUMENTACJA FOTOGRAFICZNA



Fot. 41
Zdjęcie do protokołu



Fot. 42
Zdjęcie do protokołu

DOKUMENTACJA FOTOGRAFICZNA



Fot. 43
Zdjęcie do protokołu



Fot. 44
Szyba czołowa - zdjęcie poglądowe 1

DOKUMENTACJA FOTOGRAFICZNA



Fot. 45

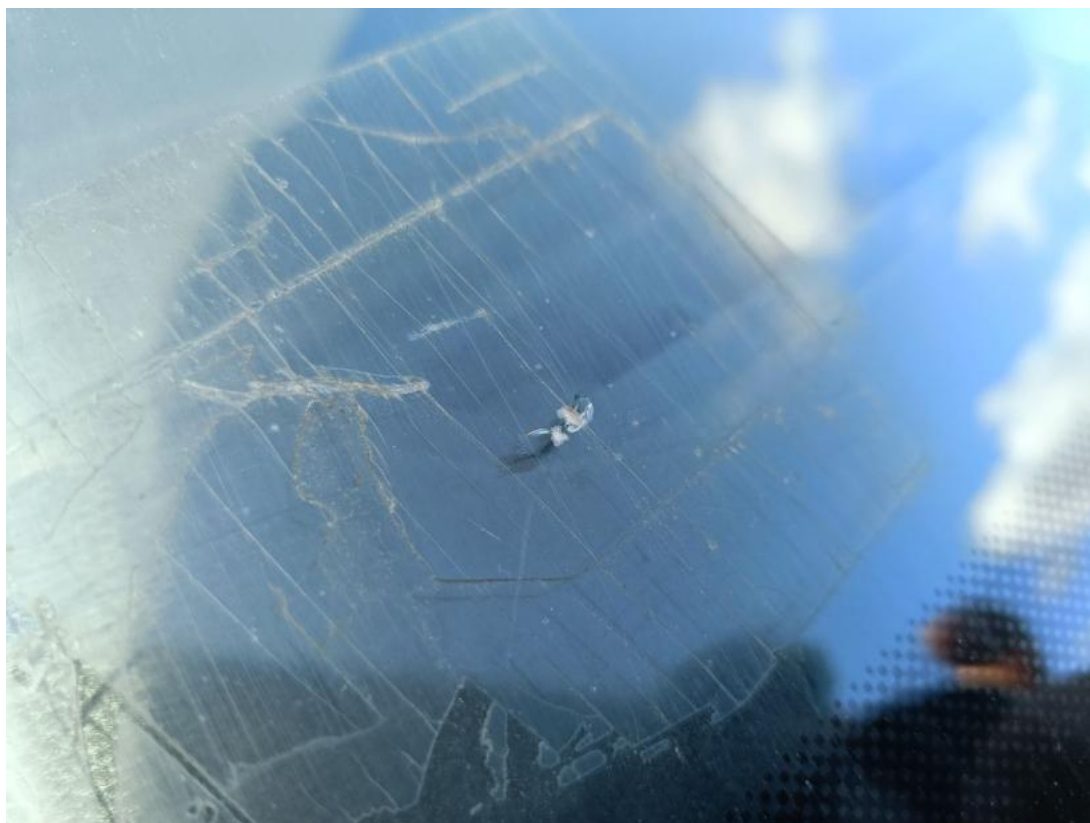
Szyba czołowa - zdjęcie poglądowe 2



Fot. 46

Szyba czołowa - Rysa/odprysk 1

DOKUMENTACJA FOTOGRAFICZNA



Fot. 47

Szyba czołowa - Rysa/odprysk 2



Fot. 48

Zderzak - zdjęcie poglądowe 1

DOKUMENTACJA FOTOGRAFICZNA



Fot. 49

Zderzak - zdjęcie poglądowe 2



Fot. 50

Zderzak - Rysa/odprysk 1

DOKUMENTACJA FOTOGRAFICZNA



Fot. 51
Zderzak - Rysa/odprysk 2



Fot. 52
Zderzak() - Rysa/odprysk 3

DOKUMENTACJA FOTOGRAFICZNA



Fot. 53

Zderzak - Wgniecenie/odkształcenie 1



Fot. 54

Zderzak - Wgniecenie/odkształcenie 2

DOKUMENTACJA FOTOGRAFICZNA



Fot. 55
Zderzak() - Wgniecenie/odkształcenie 3



Fot. 56
Zderzak - Inne 1

DOKUMENTACJA FOTOGRAFICZNA



Fot. 57
Zderzak - Inne 2



Fot. 58
Zderzak() - Inne 3

DOKUMENTACJA FOTOGRAFICZNA



Fot. 59

Obudowa lusterka zew P - zdjęcie poglądowe 1



Fot. 60

Obudowa lusterka zew P - zdjęcie poglądowe 2

DOKUMENTACJA FOTOGRAFICZNA



Fot. 61

Obudowa lusterka zew P - Rysa/odprysk 1



Fot. 62

Błotnik tylny P / Ściana boczna P - zdjęcie poglądowe 1

DOKUMENTACJA FOTOGRAFICZNA



Fot. 63

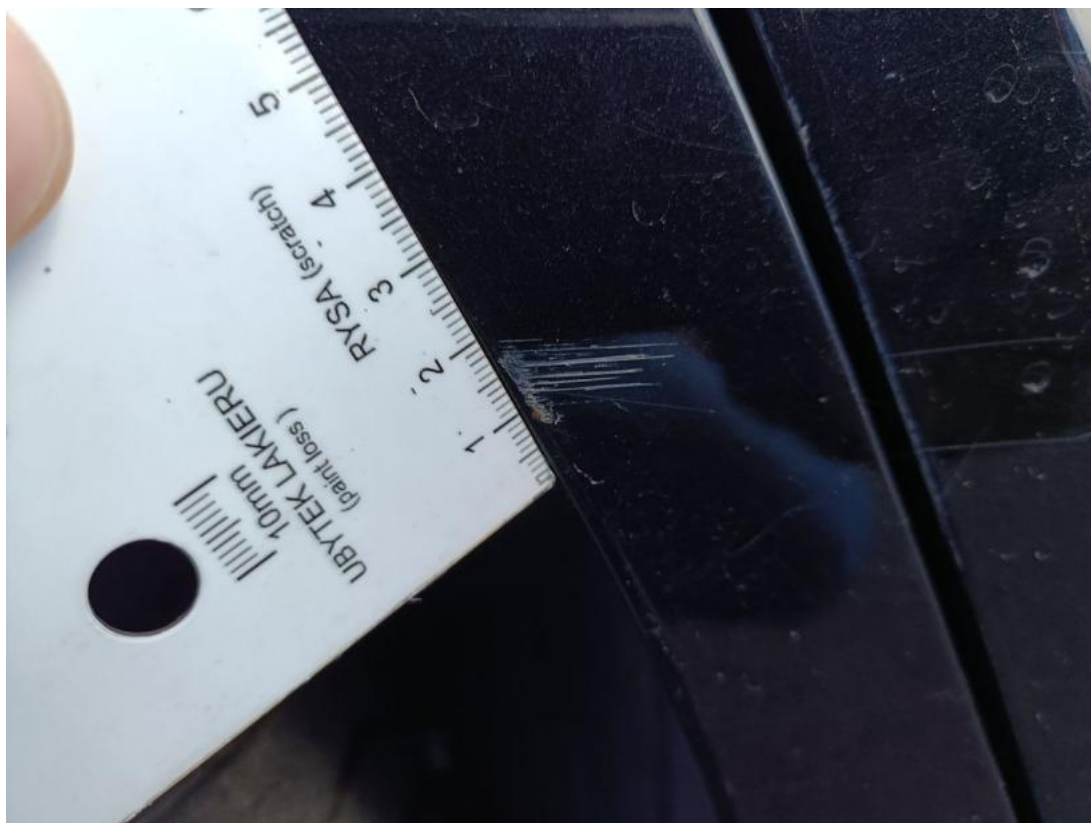
Błotnik tylny P / Ściana boczna P - zdjęcie poglądowe 2



Fot. 64

Błotnik tylny P / Ściana boczna P - Rysa/odprysk 1

DOKUMENTACJA FOTOGRAFICZNA



Fot. 65

Błotnik tylny P / Ściana boczna P - Rysa/odprysk 2



Fot. 66

Pokrywy bagażnika - zdjęcie poglądowe 1

DOKUMENTACJA FOTOGRAFICZNA



Fot. 67

Pokrywy bagażnika - zdjęcie poglądowe 2



Fot. 68

Pokrywy bagażnika - Inne 1

DOKUMENTACJA FOTOGRAFICZNA



Fot. 69
Pokrywy bagażnika - Inne 2



Fot. 70
Zderzak tylny - zdjęcie poglądowe 1

DOKUMENTACJA FOTOGRAFICZNA



Fot. 71

Zderzak tylny - zdjęcie poglądowe 2



Fot. 72

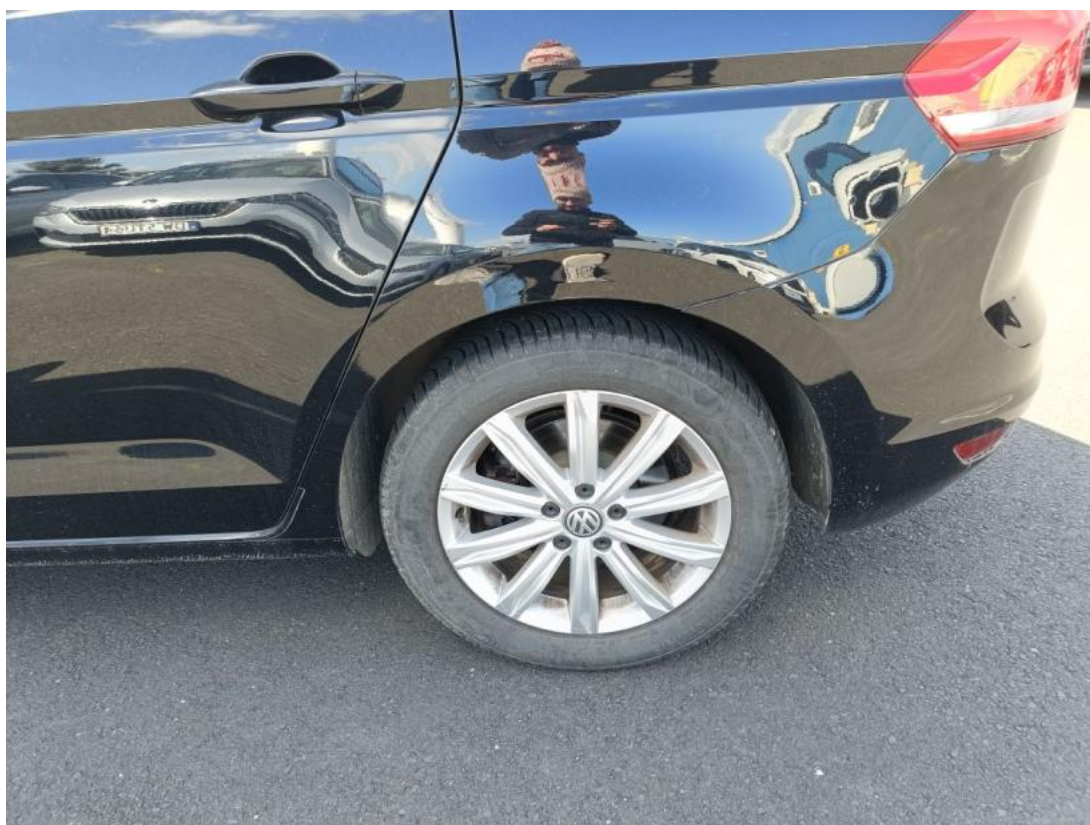
Zderzak tylny - Rysa/odprysk 1

DOKUMENTACJA FOTOGRAFICZNA



Fot. 73

Zderzak tylny - Rysa/odprysk 2



Fot. 74

Felga aluminiowa tylna L - zdjęcie poglądowe 1

DOKUMENTACJA FOTOGRAFICZNA



Fot. 75

Felga aluminiowa tylna L - zdjęcie poglądowe 2



Fot. 76

Felga aluminiowa tylna L - Rysa/odprysk 1

DOKUMENTACJA FOTOGRAFICZNA



Fot. 77

Felga aluminiowa tylna L - Rysa/odprysk 2



Fot. 78

Felga aluminiowa tylna L() - Rysa/odprysk 3

DOKUMENTACJA FOTOGRAFICZNA



Fot. 79
Wykładzina pokrywy tylnej - zdjęcie poglądowe 1



Fot. 80
Wykładzina pokrywy tylnej - zdjęcie poglądowe 2

DOKUMENTACJA FOTOGRAFICZNA



Fot. 81
Wykładzina pokrywy tylnej - Rysa/odprysk 1



Fot. 82
Wykładzina pokrywy tylnej - Rysa/odprysk 2

DOKUMENTACJA FOTOGRAFICZNA



Fot. 83

Wykładzina pokrywy tylnej() - Rysa/odprysk 3