

Nr zlecenia: 227/20/04/2026/CarArena STANDARD

z dnia: 2026/04/20

**Zleceniodawca:**

CARARENA - Aukcje Samochodowe  
ul. Budowlanych 7  
62-081 Baranowo

**Rzeczoznawca:**

Adam Regulski/zatw. Pion Weryfikacyjny eRzeczoznawcy



## WYCENA WARTO CI

Zadanie: Ocena stanu technicznego i określenie wartości rynkowej pojazdu

### DANE IDENTYFIKACYJNE POJAZDU

Dane: [O] V-2026

Rodzaj pojazdu: <b>Samochód osobowy</b>	VIN: <b>WMWXM710702E08087</b>
Marka: <b>MINI (BMW)</b>	Nr rejestracyjny: <b>TK2666T</b>
Model pojazdu: <b>Mini 2.0 MR`14 E6</b>	Nr Info-Ekspert: <b>231-00162</b>
Wersja: <b>Cooper S Aut.</b>	Rok produkcji: <b>2016</b>

Wskazanie drogomierza	90608 km
Data pierwszej rejestracji	2017/08/30
Data wykonania badania technicznego	2026/08/25
Rodzaj nadwozia	hatchback 3 drzwiowy
Dop. masa całkowita	1655 kg*
Jednostka napędowa	z zapłonem iskrowym (wtrysk)
Pojemność / Moc silnika	1998 ccm / 141kW (192KM)
Doładowanie	Turbosp. z chłodn. powietrza
Liczba cylindrów / Układ cylindrów / Liczba zaworów	4 / rz. dowy / 16
Rodzaj skrzyni biegów	automatyczna
Rodzaj napędu	przedni (4x2)
Kolor powłoki lakierowej, (rodzaj lakieru)	Czarny 2-warstwowy z efektem metalicznym

### WYPOSAŻENIE STANDARDOWE

L.p.	Nazwa elementu wyposażenia	L.p.	Nazwa elementu wyposażenia
1	Czujnik kolizji	25	Przygotowanie dla aplikacji MINI Connected
2	Czujniki ciśnienia w oponach	26	Radio MINI Visual Boost
3	Fotel kierowcy z regulacją wysokości	27	Reflektory przeciwmgielne tylne diodowe
4	Fotele przednie sportowe	28	Spoiler dachowy
5	Funkcja Follow-Me-Home	29	System Condition Based Service
6	Funkcja Personal Profile	30	System dynamicznej kontroli trakcji DTC
7	Głośniki 6 szt.	31	System Performance Control
8	Gniazdo 12V w konsoli centralnej	32	System stabilizacji toru jazdy DSC
9	Immobilizer	33	System ułatwiający wsiadanie do tyłu z funkcją pamięci

10	Inteligentne Poł czenie Alarmowe	34	Szyby przednie regulowane elektrycznie
11	Klimatyzacja	35	wiatła do jazdy dziennej
12	Kolorystyka wn trza Carbon Black	36	Tapicerka materiałowa "Double Stripe"
13	Kolumna kierownicy regulowana	37	Tarcze kół aluminiowe 16" "Loop Spoke"
14	Kurtyny powietrzne boczne	38	Usługi TeleServices
15	Lusterka zewn trzne regulowane elektrycznie	39	Wska nik ci nienia ogumienia
16	Lusterka zewn trzne w kolorze nadwozia	40	Wspomaganie układu kierowniczego elektromechaniczne Servotronic
17	Mocowanie fotelika dzieci cego ISOFIX	41	Zabezpieczenie kół przed kradzie
18	O wietlenie przestrzeni бага owej	42	Zağłówki foteli przednich regulowane
19	Podsufitka w kolorze Satellite Grey	43	Zağłówki siedze tylnych regulowane
20	Poduszka powietrzna kierowcy	44	Zamek centralny zdalnie sterowany
21	Poduszka powietrzna pasa era z mo liwo ci odł czenia	45	Zestaw naprawczy opon
22	Poduszki powietrzne boczne	46	Zł cze "AUX"
23	Powierzchnie wewn trzne Black Checkered	47	Zł cze "USB"
24	Przycisk Start/Stop		

#### L.p. Nazwa pakietu / elementu pakietu wyposa enia standardowego

- 1 ABS + EBV - korektor siły hamowania, elektryczny  
ABS - system zapobiegaj cy blokowaniu kół  
System dystrybucji siły hamowania elektroniczny EBV
- 2 Kierownica sportowa pokryta skór  
Kierownica sportowa  
Kierownica pokryta skór
- 3 Lusterka zewn trzne podgrzewane elektrycznie (Pakiet ZimowyI)  
Dysze spryskiwaczy podgrzewane  
Lusterka zewn trzne podgrzewane elektrycznie
- 4 Siedzenia tylne dzielone i składane 60/40  
Siedzenia tylne dzielone  
Siedzenia tylne składane

### WYPOSA ENIE DODATKOWE

#### L.p. Nazwa elementu wyposa enia

- 1 Czujniki parkowania - przód/tył  
Czujniki parkowania - przód  
Czujniki parkowania - tył
- 2 +Dodatkowy komplet kół
- 3 Fotele przednie podgrzewane  
Fotel kierowcy podgrzewany  
Fotel pasa era podgrzewany
- 4 Lakier metalizowany
- 5 Pakiet "John Cooper Works Chilli" (dopłata)  
Komputer pokładowy  
Kierownica wielofunkcyjna  
Fotele przednie sportowe  
Fotel pasa era z regulacj wysoko ci  
Klimatyzacja automatyczna 2 strefowa  
Zawieszenie sportowe  
Spoiler tylny  
Podsufitka w kolorze antracytowym  
Pedały z nakładkami ze stali szlachetnej  
Dywaniki welurowe  
Lampy kierunkowskazów białe  
Pakiet dodatkowego o wietlenia  
Pakiet schowków dodatkowych  
Czujnik deszczu  
wiatła p/mgielne LED  
Pakiet Aerodynamiczny "John Cooper Works"  
Kierownica pokryta skór John Cooper Works  
Pakiet MINI Excitement  
Przeł cznik trybów jazdy MINI  
Reflektory diodowe  
Tarcze kół aluminiowe 17" "Track Spoke"  
Listwy progowe MINI John Cooper Works  
D wignia zmiany biegów MINI John Cooper Works

Tapicerka skórzano-tekstylna "Diamond Carbon Black"

**OPIS ZAMONTOWANEGO W POJE DZIE OGUMIENIA**

Koło	Marka, typ	Bieżnik [mm]
Przednie lewe:	*MICHELIN 205/45 R17 88V PRIMACY 4	6,0
Przednie prawe:	*MICHELIN 205/45 R17 88V PRIMACY 4	5,9
Tylne lewe:	*MICHELIN 205/45 R17 88V PRIMACY 4	6,3
Tylne prawe:	*MICHELIN 205/45 R17 88V PRIMACY 4	6,3

**KOREKTY WARTO CI POJAZDU**

KOREKTA ZA PIERWSZ REJESTRACJ	(+)
KOREKTA ZA WYPOSA ENIE	(+)
KOREKTA ZA PRZEBIEG	(+)
KOREKTY RÓ NE:	
Stan utrzymania i dbała o pojazd	(-)
KOREKTY RÓ NE RAZEM	(-)
KOREKTA ZA OGUMIENIE	(+)

**UWAGI RZECZOZNAWCY DOTYCZ CE WYCENY**

Dokonano sprawdzenia historii pojazdu w bazie CEPiK.

Nie udost piono specyfikacji wyposa enia fabrycznego wycenianego pojazdu.

Maj c na uwadze powy sze wyposa enie zostało ustalone na podstawie ogl dzin z natury. Aby ustali specyfikacje fabryczna wyposa enia nale y zwrócić się do dealera. Nie można wykluczyć, że mogą wyst powa różnice w wyposażeniu.

Ogl dziny wykonywał: Ireneusz Rami czek

Wycen wykonał: Adam Regulski

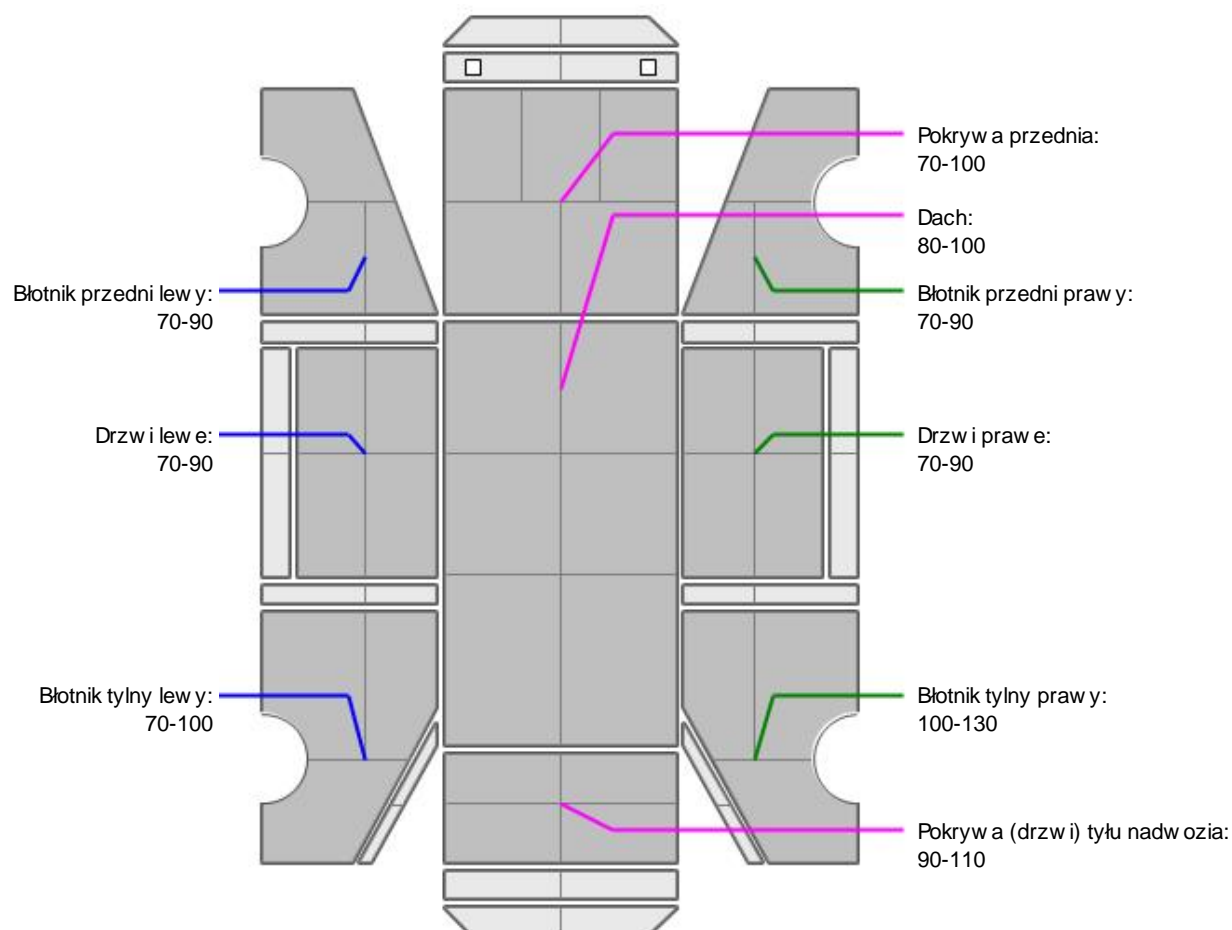
**OPIS STANU TECHNICZNEGO ZESPOŁÓW POJAZDU****NADWOZIE - Szkielet i poszycia zewn trzne**

L.p.	Nazwa elementu	L / P	Rodzaj uszkodzenia	Opis	Fot. nr
1	Błotnik przedni	L	Zarysowana listwa		
2	Błotnik przedni	P	Odpryski powłoki lakierowej	Zarysowana listwa	
3	Pokrywa przednia		Odpryski powłoki lakierowej z miejscow korozj blachy		
4	Drzwi boczne	L	Wgniecenia		
5	Drzwi boczne	P	Zarysowania powłoki lakierowej	Wgniecenia	
6	Słupek przedni	L	Odpryski powłoki lakierowej		
7	Próg	L	Zarysowania powłoki lakierowej		
8	Dach		Wgniecenia		
9	Błotnik tylny	L	Zarysowania i odpryski powłoki lakierowej	Zarysowana listwa	
10	Błotnik tylny	P	Zarysowania powłoki lakierowej		

Na pozostałych elementach oblacowania bryły nadwozia stwierdzono również typowe dla jego okresu eksploatacji uszkodzenia powłoki lakierowej ( zarysowania, odpryski, itp.). Szczegółowy stan pojazdu zobrazowany w dokumentacji zdj ciowej.



## NADWOZIE – Opis powłoki lakierowej



L.p.	Nazwa elementu	L / P	Grubość powłoki [µm]	Opis
1	Pokrywa przednia		70-100	
2	Dach		80-100	
3	Błotnik przedni	L	70-90	
4	Drzwi	L	70-90	
5	Błotnik tylny	L	70-100	
6	Błotnik przedni	P	70-90	
7	Drzwi	P	70-90	
8	Błotnik tylny	P	100-130	
9	Pokrywa (drzwi) tyłu nadwozia		90-110	

Podane przedziały grubości powłoki lakierowej poszczególnych elementów dotyczą wyłącznie punktów pomiarowych, tj. trzech wybranych miejsc na danym elemencie nadwozia. Nie oznacza to, że w pozostałych obszarach danego elementu grubość powłoki jest jednakowa ani że nie może wykroczyć poza wskazane zakresy. Pomiary wykonano urządzeniem badawczym w posiadaniu rzeczoznawcy. Pomiar wykonany innym przyrządem może się różnić.



## NADWOZIE – Wyposażenie zewnętrzne

L.p.	Nazwa elementu	L / P	Rodzaj uszkodzenia	Opis	Fot. nr
1	Zderzak przedni		Pęknięcia, Zarysowania i odpryski powłoki lakierowej	Odstaje	
2	Zderzak tylny		Zarysowania i odpryski powłoki		

lakierowej

**NADWOZIE – Wyposażenie wewnętrzne**

L.p.	Nazwa elementu	L / P	Rodzaj uszkodzenia	Opis	Fot. nr
1	Poszycie tablicy rozdzielczej		Zabrudzone, zarysowane		
2	Poszycie tapicerskie drzwi bocznych	L	Zabrudzone, zarysowane		
3	Wnętrze bagażnika		Brak załepki L		

Wnętrze pojazdu nosi typowe dla jego okresu eksploatacji zabrudzenia oraz zużycie wszystkich elementów.

**JAZDA KONTROLNA**

1	Główna praca silnika	BEZ UWAG
2	Praca układu kierowniczego	BEZ UWAG
3	Główna (stuk) zawieszenia	BEZ UWAG
4	Zmiana biegów, działanie sprzęgła	BEZ UWAG
5	Skuteczność hamulca zasadniczego	BEZ UWAG
6	Skuteczność hamulca pomocniczego	BEZ UWAG

Próba ruchowa przeprowadzona na niewielkim dystansie, na zimnym silniku, w warunkach parkingowych, z prędkością do 15 km/h.

**POZOSTAŁE INFORMACJE****1 Pochodzenie pojazdu**

Krajowy

**2 Badanie poprawności numerów identyfikacyjnych**

Numer VIN wybity na karoserii oraz numer VIN tabliczki znamionowej zgodny z dowodem rejestracyjnym.

**3 Weryfikacja odczytanego stanu drogomierza**

Odczytany z drogomierza

Zastrzeżenia ograniczające opinię.

Ź Zawarte w niniejszej Wycenie/Raporcie informacje (w tym dotyczące wyposażenia) służą jedynie ogólnym celom informacyjnym. Wycena/Raport nie może być zatem traktowana jako oferta w rozumieniu przepisów Kodeksu Cywilnego oraz opisu towaru ani zapewnienia w rozumieniu art. 4 Ustawy z dnia 27 lipca 2002 roku o szczególnych warunkach sprzedaży konsumenckiej.

Ź Wycena/Raport została sporządzona w celu ustalenia istnienia albo nieistnienia uszkodzeń nieakceptowalnych po zakończeniu umowy korzystania z samochodu lub innych okoliczności uzgodnionych w zleceniu. Wycena/Raport nie obejmuje typowych uszkodzeń wynikających z eksploatacji samochodu oraz jego standardowego zużycia.

Ź Je li chcesz traktować ten dokument jako źródło wiedzy o samochodzie przy jego zakupie, czynisz to na własną odpowiedzialność. Rzeczoznawca Sp. z o.o. nie ponosi odpowiedzialności za takie użycie tej Wyceny/Raporu.

Ź Niniejsza wycena służy wyłącznie do oszacowania wartości rynkowej przedmiotu wyceny i nie może być wykorzystywana do żadnego innego celu, niż wymieniony powyżej. W szczególności wycena nie może stanowić podstawy do oceny cech i stanu wycenianego obiektu przy jego zakupie.

Ź Rzeczoznawca nie bierze na siebie odpowiedzialności za wady ukryte (prawne i fizyczne) oraz ewentualne skutki wynikające z dalszego użytkowania przedmiotu wyceny, a także za skutki wykorzystania samej wyceny.

Ź Powyższa wycena nie jest ekspertyzą stanu technicznego przedmiotu wyceny i za taką nie może być uznawana, w szczególności nie może być traktowana jako gwarancja sprzedaży przedmiotu wyceny za oszacowaną wartość.

Ź Wycenę przeprowadzono w oparciu o dostarczoną dokumentację oraz badanie organoleptyczne wycenianego obiektu. Nie prowadzono badań diagnostycznych oraz weryfikacji warsztatowej przedmiotu wyceny.

- ü Nie stwierdzono dodatkowych niesprawności i/lub uszkodzeń i/lub braków w zakresie możliwości wyceny do ustalenia w warunkach oględzin tj. bez dostępu do spodu pojazdu, specjalistycznego sprzętu diagnostycznego, jazdy próbnej wykonanej w warunkach drogowych z obciążeniem.
- ü Rzeczoznawca podczas oględzin poza warsztatem nie jest w stanie stwierdzić wypadkowej przeszłości pojazdu. W przypadku podwyższonych wartości pomiarów powłoki lakierowej, konieczna jest ekspertyza w warunkach warsztatowych.
- ü Rok produkcji pojazdu - nie weryfikowano. Przyjeto w oparciu o dane przekazane przez Zleceniodawcę.
- ü Niniejsza wycena nie może być publikowana w całości w jakimkolwiek dokumencie bez zgody wykonawców i bez uzgodnienia z nimi formy i treści takiej publikacji. Zakaz publikacji nie dotyczy posługiwania się wycenami w umowach cywilno-prawnych zawieranych przez zleceniodawcę i dotyczących przedmiotu.
- ü Przed odbiorem pojazdu, kupujący zobowiązany jest do konfrontacji rzeczywistego stanu z informacjami zawartymi w wycenie. Odbiór przedmiotu jest równoznaczny ze zrzeczeniem się wszelkich roszczeń, co do stanu technicznego.
- ü Nie badano poprawności i/lub budowy numerów identyfikacyjnych/seryjnych obiektu oraz nie weryfikowano prawdziwości danych obiektu.
- ü Niniejsza wycena nie może być traktowana jako gwarancja sprzedaży przedmiotu wyceny za oszacowaną wartość.
- ü W przypadku ujawnienia dodatkowych informacji dotyczących przedmiotowego pojazdu, niedostępnych w czasie wykonywania niniejszej opinii, zaprezentowane stanowisko może ulec zmianie.
- ü W opinii założono, że nie wykryto żadnych faktów, które mogłyby istotnie wpływać na wartość wycenionego pojazdu, jeżeli w opisie pojazdu nie widnieją inaczej.
- ü Rzeczoznawca nie ponosi odpowiedzialności za ewentualne błędy wynikające z przedstawionych informacji otrzymanych od użytkownika/sprzedawcy/zamawiającego wycenę, jeżeli brak podstaw do kwestionowania ich zgodnie ze stanem rzeczywistym lub ustalenie stanu rzeczywistego przez rzeczoznawcę było niemożliwe lub znacznie utrudnione.
- ü Wyposażenie standardowe wg. Info - Ekspert. Rzeczoznawca nie ponosi odpowiedzialności za ewentualne błędy programu. Lista wyposażenia w wycenie ma charakter poglądowy i nie potwierdza kompletności. Aby ustalić specyfikacje fabryczne wyposażenia należy zwrócić się do dealera.
- ü W warunkach, w jakich przeprowadzono oględziny rzeczoznawca nie miał możliwości zweryfikowania poprawności działania całego wyposażenia.
- ü Opis stanu technicznego pojazdu jest ważny na dzień oględzin. Rzeczoznawca nie bierze odpowiedzialności za zmiany stanu pojazdu wynikające z dalszej eksploatacji lub postoju (np. uszkodzenie akumulatora, powiększenie lub powstanie ognisk korozji, uszkodzenie układu hamulcowego, itp.) – zaleca się sprawdzenie daty wyceny.
- ü Jeżeli elementy jednostki napędowej, układu przeniesienia napędu itp., są rozmontowane, rzeczoznawca nie weryfikuje kompletności poszczególnych układów. Może wystąpić braków w kompletacji (np. ze względu na wykorzystanie unieruchomionego pojazdu jako „dawcy części”).
- ü Nie weryfikowano odczytanego stanu drogomierza z zapisami w urzędzeniach elektronicznych pojazdu. Rzeczoznawca nie dokonuje oceny autentyczności przebiegu.
- ü W przypadku pojazdów z niesprawnym akumulatorem lub bez niego - podłączenie sprawnego akumulatora nie gwarantuje sprawności technicznej pojazdu. W związku z tym przyjmuje się, że stan techniczny pojazdu jest nieznanym, istnieje ryzyko ujawnienia wad ukrytych i dodatkowych uszkodzeń.
- ü Nie weryfikowano gwarancji, statusu pakietów serwisowych i kompletności w zakresie sprzętu dodatkowego, z którym przedmiot był zamówiony.

*Dokument wystawiony elektronicznie, ważny bez podpisu*

DOKUMENTACJA FOTOGRAFICZNA



Fot. nr 1



Fot. nr 2



Fot. nr 3



Fot. nr 4



Fot. nr 5



Fot. nr 6



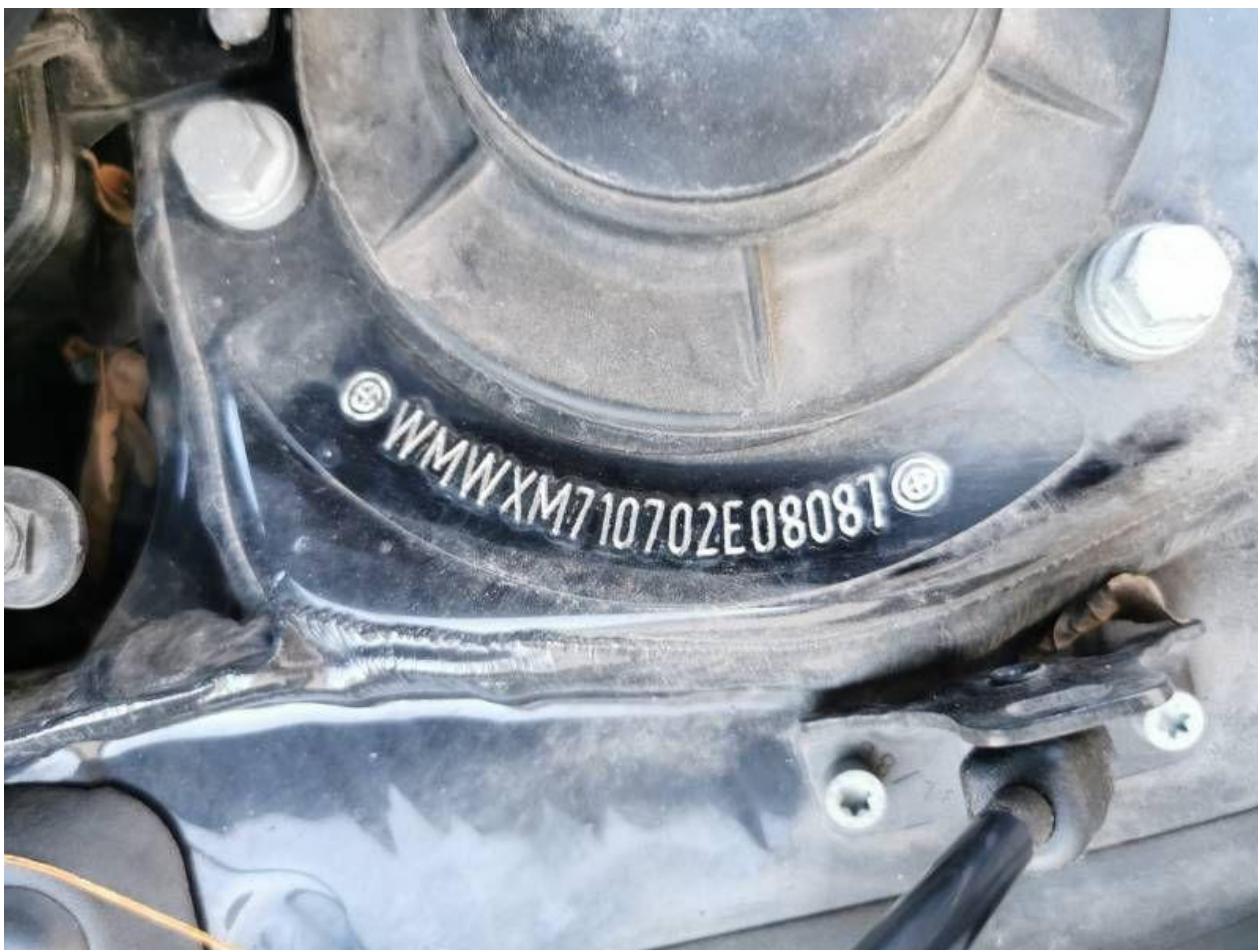
Fot. nr 7



Fot. nr 8



Fot. nr 9



Fot. nr 10



Fot. nr 11



Fot. nr 12



Fot. nr 13



Fot. nr 14



Fot. nr 15



Fot. nr 16



Fot. nr 17



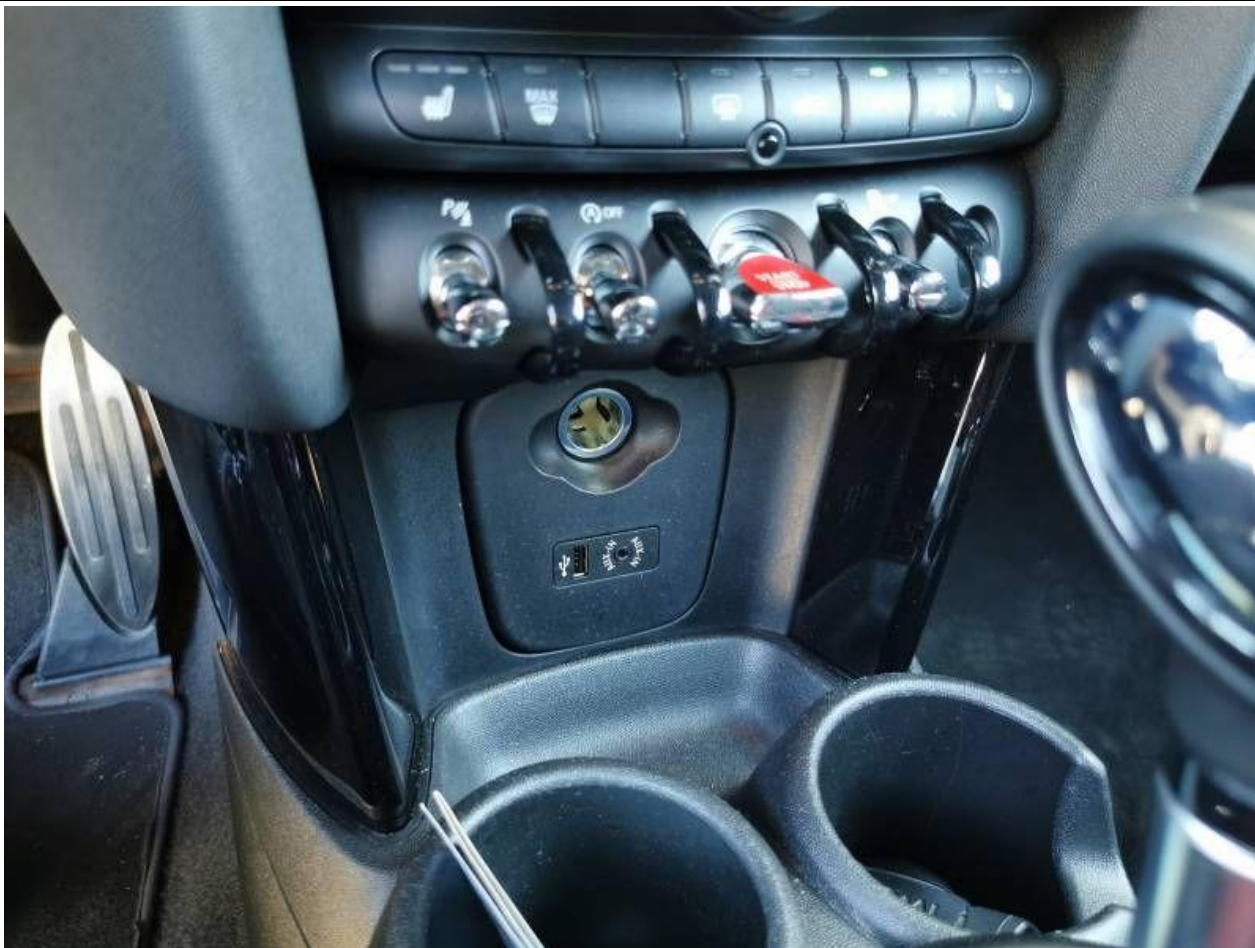
Fot. nr 18



Fot. nr 19



Fot. nr 20



Fot. nr 21



Fot. nr 22



Fot. nr 23



Fot. nr 24



Fot. nr 25



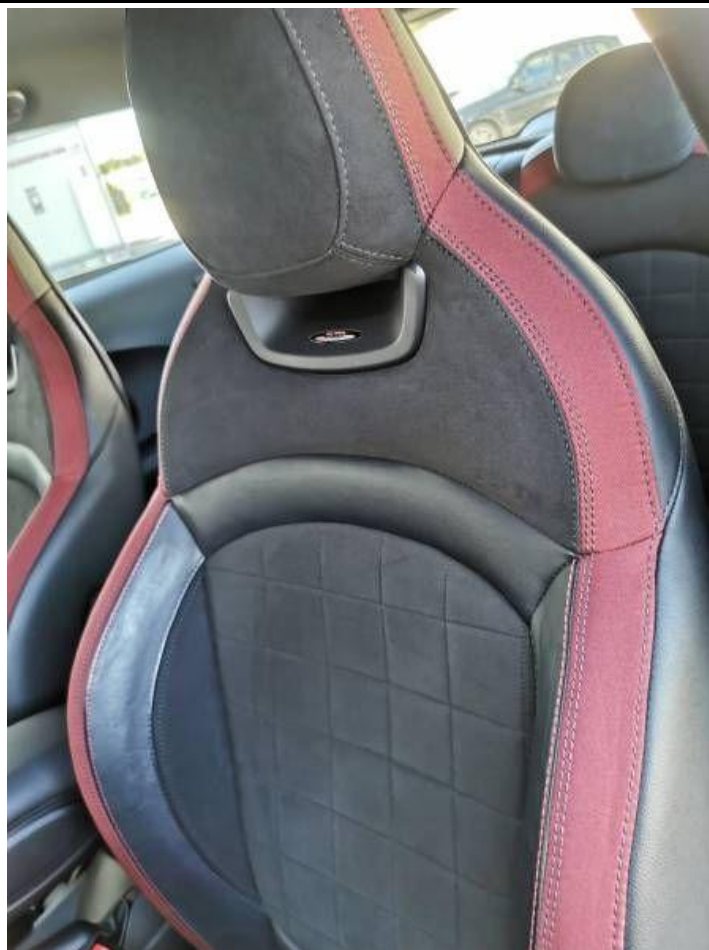
Fot. nr 26



Fot. nr 27



Fot. nr 28



Fot. nr 29



Fot. nr 30





Fot. nr 33



Fot. nr 34



Fot. nr 35



Fot. nr 36



Fot. nr 37



Fot. nr 38



Fot. nr 39



Fot. nr 40



Fot. nr 41



Fot. nr 42



Fot. nr 43



Fot. nr 44



Fot. nr 45



Fot. nr 46



Fot. nr 47



Fot. nr 48



Fot. nr 49



Fot. nr 50



Fot. nr 51



Fot. nr 52



Fot. nr 53



Fot. nr 54



Fot. nr 55



Fot. nr 56



Fot. nr 57



Fot. nr 58



Fot. nr 59



Fot. nr 60



Fot. nr 61



Fot. nr 62



Fot. nr 63



Fot. nr 64



Fot. nr 65



Fot. nr 66



Fot. nr 67



Fot. nr 68



Fot. nr 69



Fot. nr 70



Fot. nr 71



Fot. nr 72



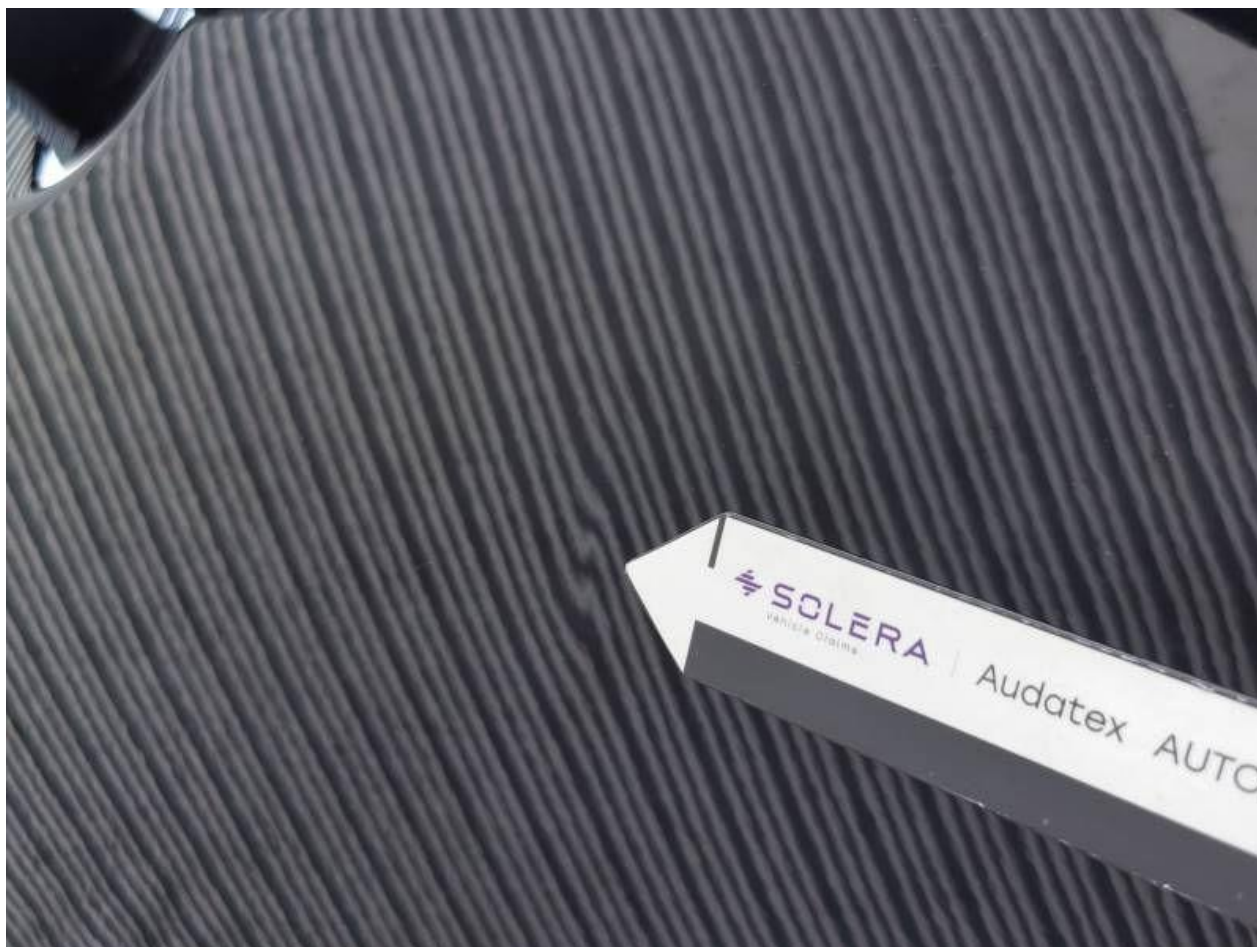
Fot. nr 73



Fot. nr 74



Fot. nr 75



Fot. nr 76



Fot. nr 77



Fot. nr 78



Fot. nr 79



Fot. nr 80



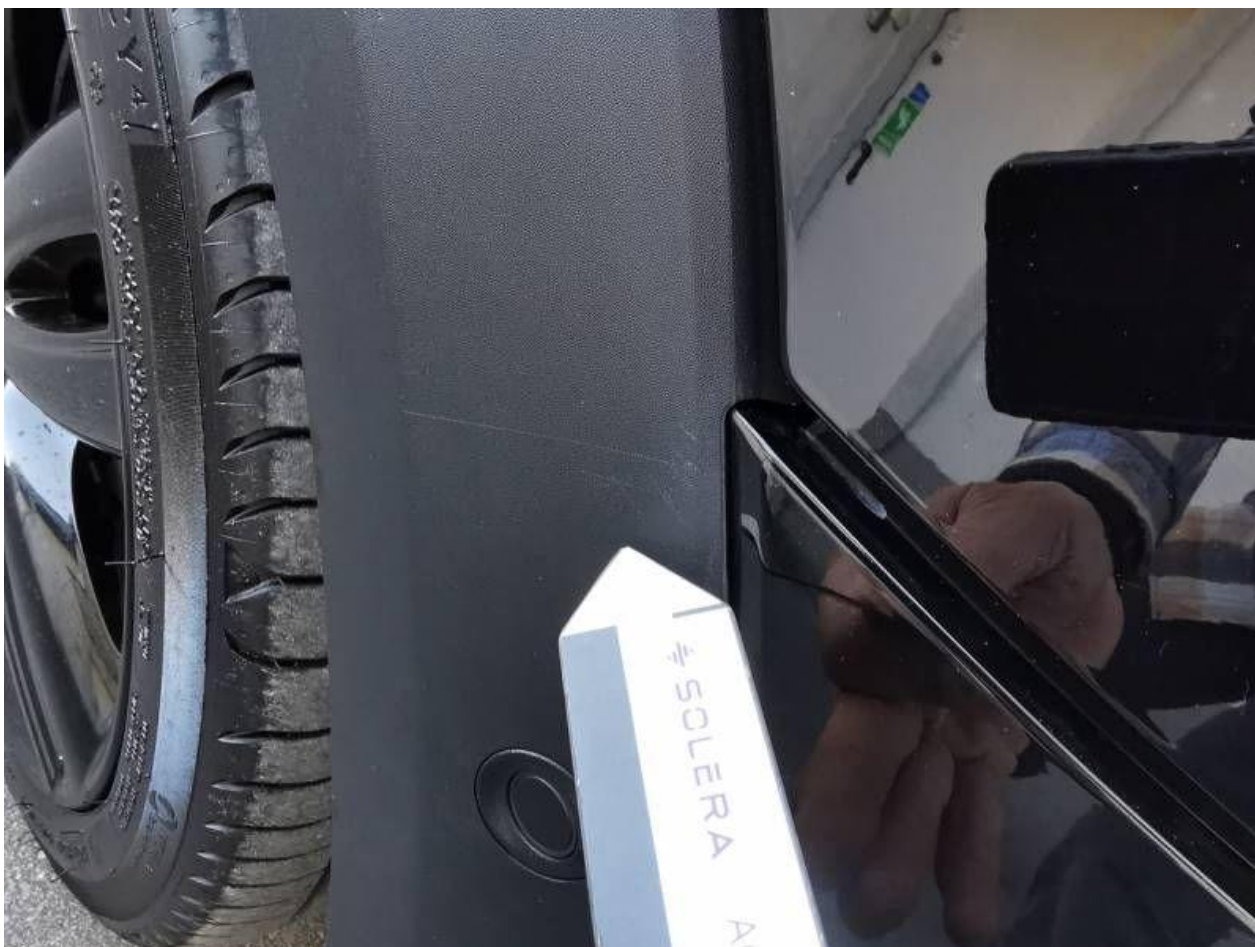
Fot. nr 81



Fot. nr 82



Fot. nr 83



Fot. nr 84



Fot. nr 85



Fot. nr 86



Fot. nr 87



Fot. nr 88



Fot. nr 89



Fot. nr 90



Fot. nr 91



Fot. nr 92



Fot. nr 93



Fot. nr 94



Fot. nr 95



Fot. nr 96



Fot. nr 97



Fot. nr 98



Fot. nr 99



Fot. nr 100



Fot. nr 101



Fot. nr 102



Fot. nr 103



Fot. nr 104



Fot. nr 105



Fot. nr 106



Fot. nr 107



Fot. nr 108



Fot. nr 109



Fot. nr 110



Fot. nr 111



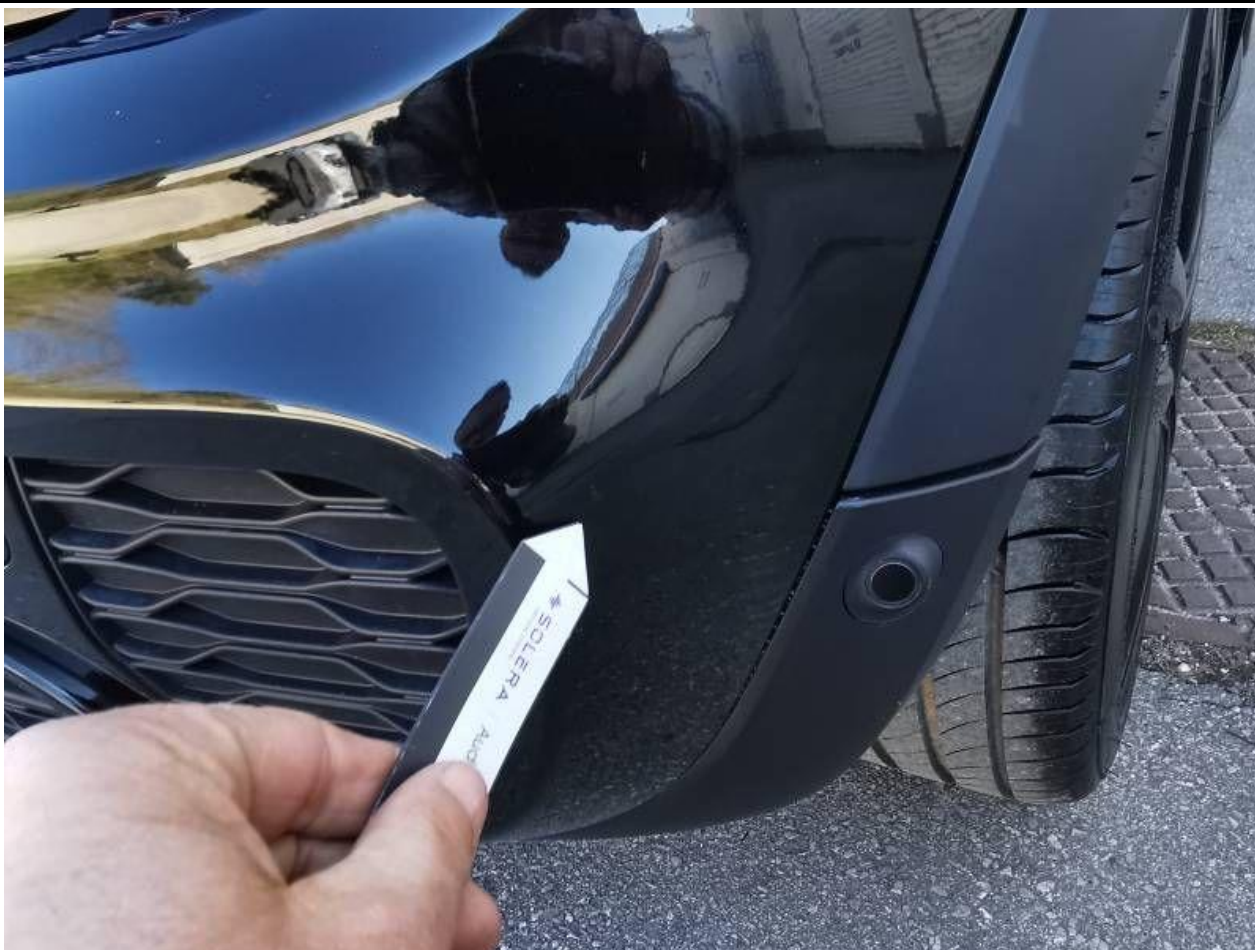
Fot. nr 112



Fot. nr 113



Fot. nr 114



Fot. nr 115



Fot. nr 116



Fot. nr 117



Fot. nr 118



Fot. nr 119



Fot. nr 120



Fot. nr 121



Fot. nr 122



Fot. nr 123



Fot. nr 124



Fot. nr 125



Fot. nr 126



Fot. nr 127



Fot. nr 128



Fot. nr 129



Fot. nr 130



Fot. nr 131



Fot. nr 132



Fot. nr 133



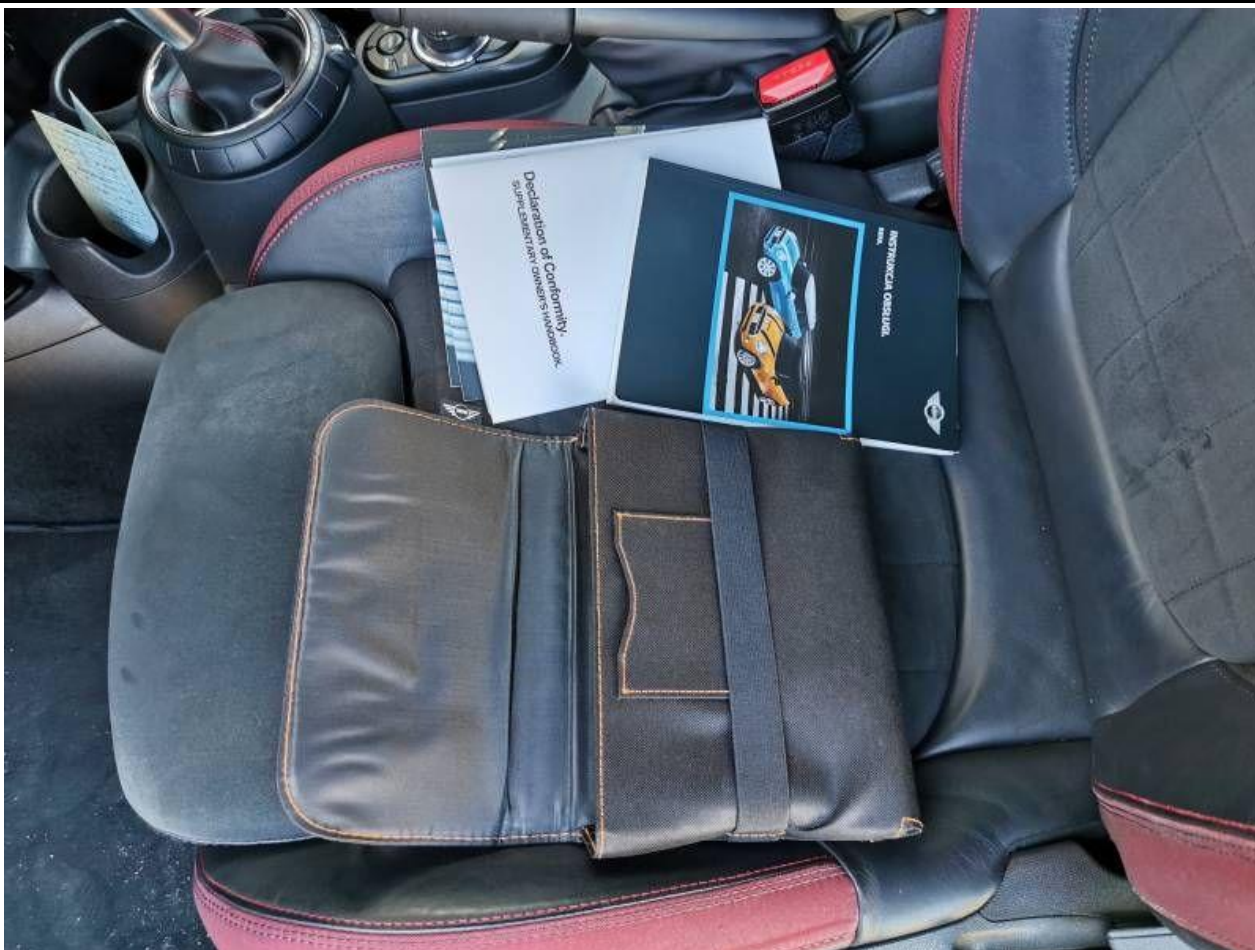
Fot. nr 134



Fot. nr 135



Fot. nr 136



Fot. nr 137



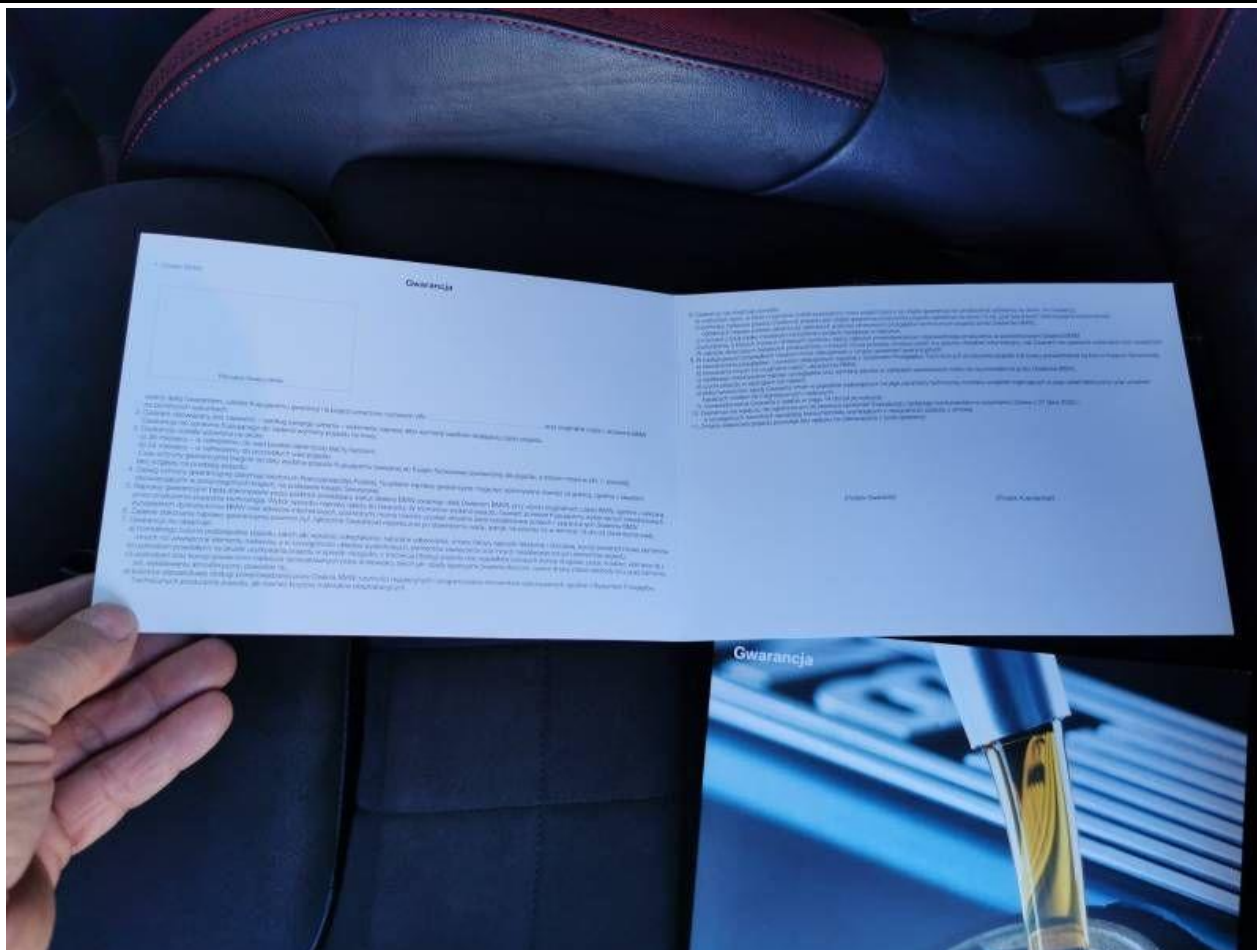
Fot. nr 138



Fot. nr 139



Fot. nr 140



Fot. nr 141



Fot. nr 142



Fot. nr 143



Fot. nr 144



Fot. nr 145



Fot. nr 146



Fot. nr 147



Fot. nr 148



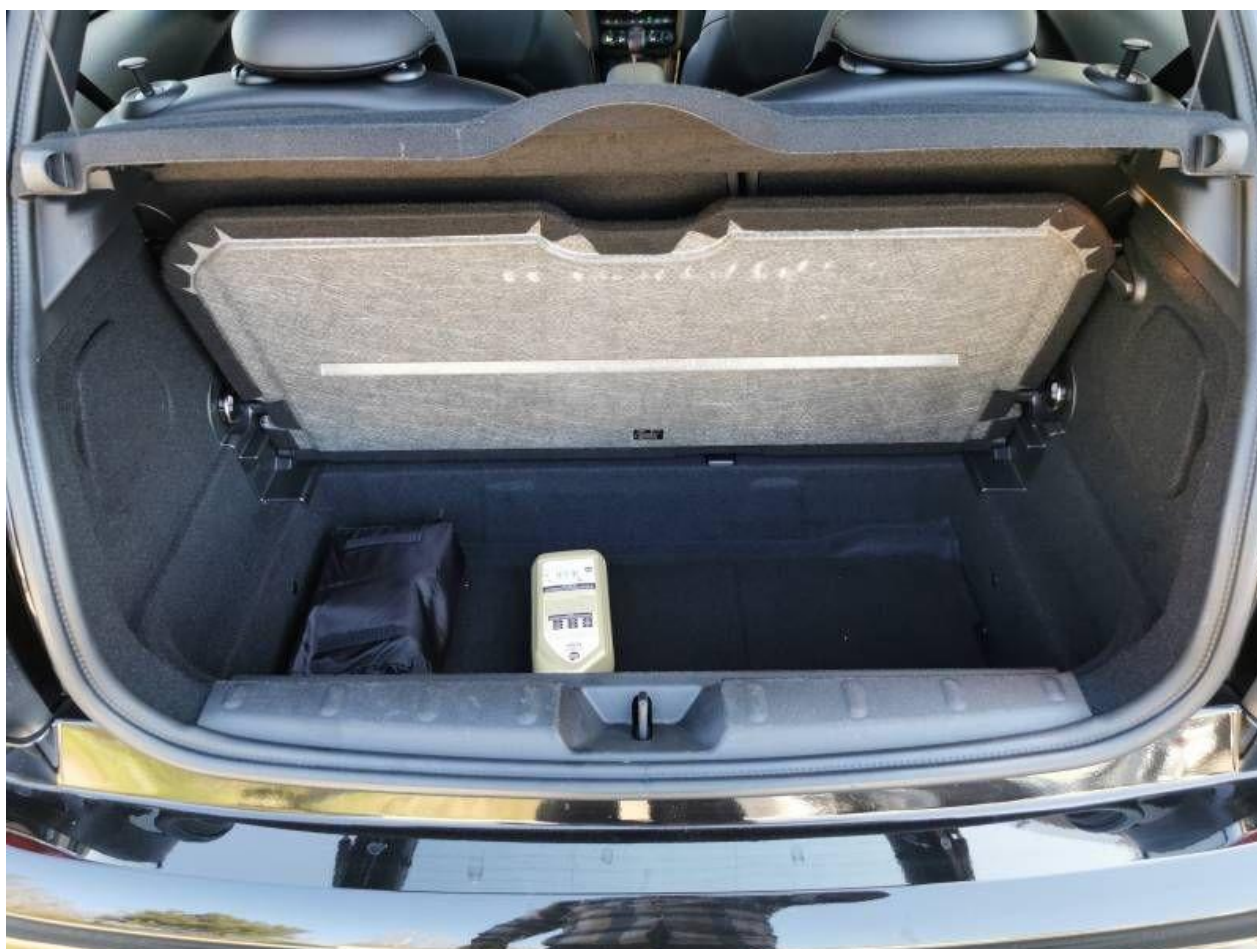
Fot. nr 149



Fot. nr 150



Fot. nr 151



Fot. nr 152



Fot. nr 153



Fot. nr 154



Fot. nr 155



Fot. nr 156



Fot. nr 157



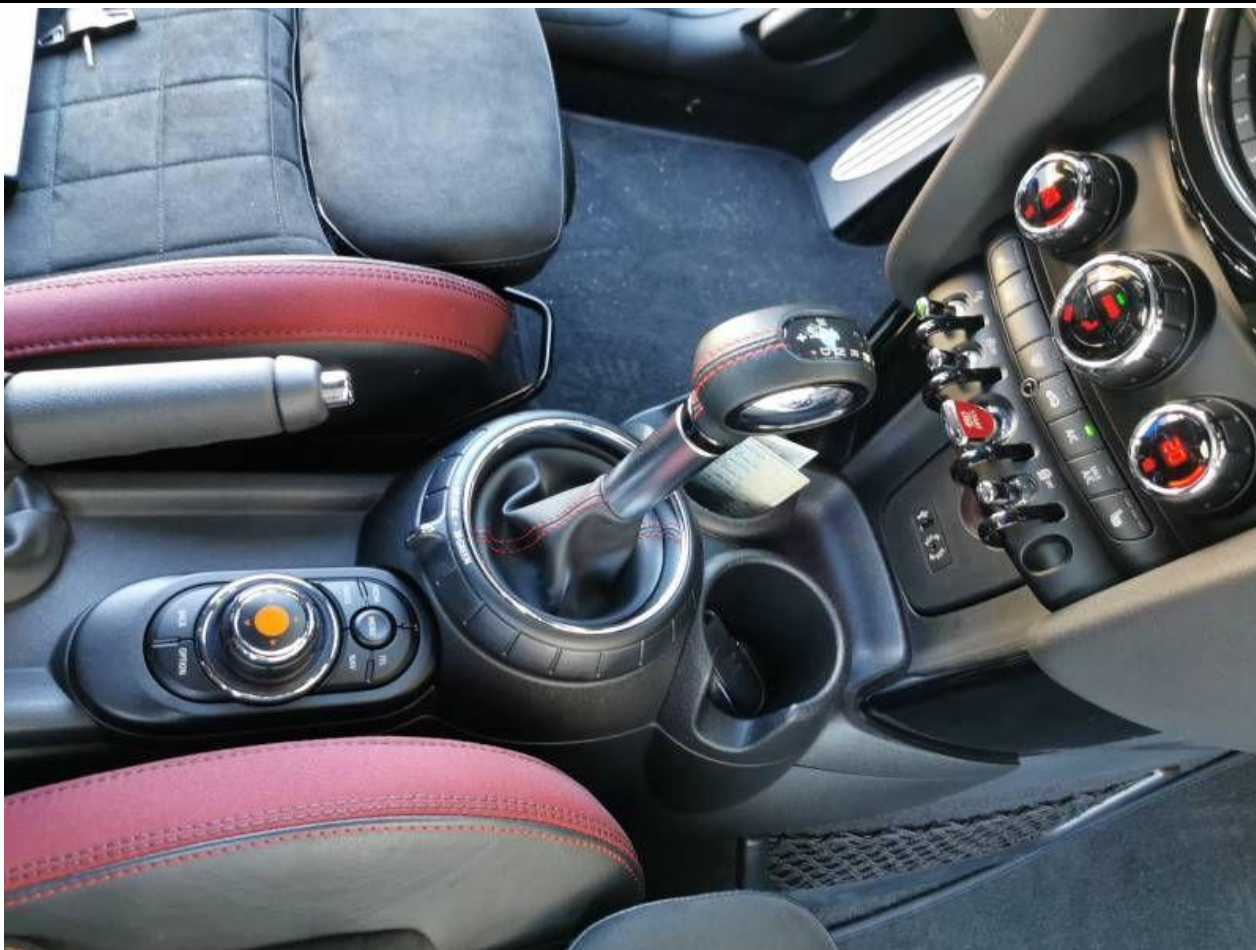
Fot. nr 158



Fot. nr 159



Fot. nr 160



Fot. nr 161



Fot. nr 162



Fot. nr 163



Fot. nr 164



Fot. nr 165



Fot. nr 166



Fot. nr 167



Fot. nr 168



Fot. nr 169



Fot. nr 170



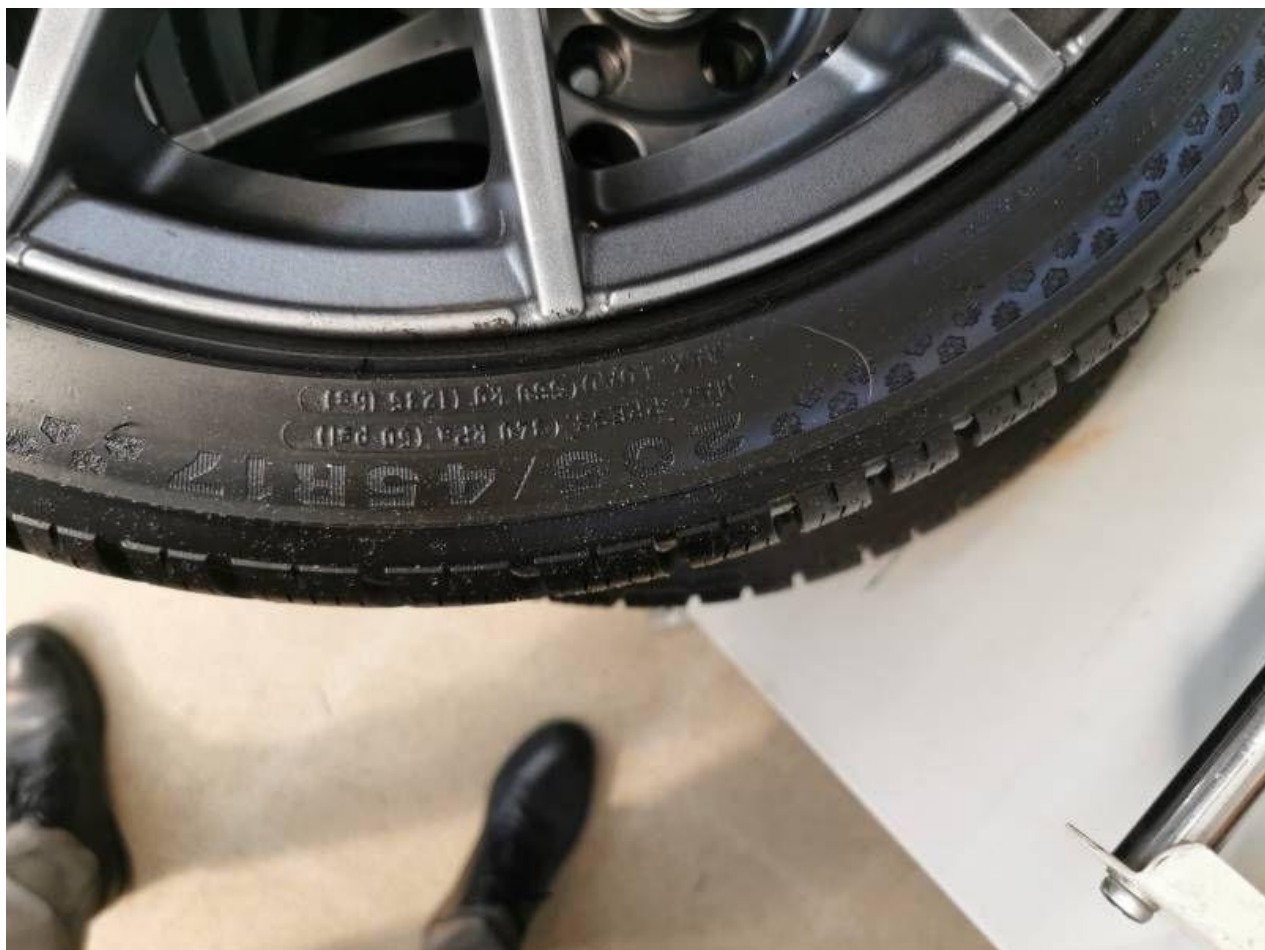
Fot. nr 171



Fot. nr 172



Fot. nr 173



Fot. nr 174



Fot. nr 175



Fot. nr 176



Fot. nr 177



Fot. nr 178





Fot. nr 181

*Dokument wystawiony elektronicznie, wa ny bez podpisu*