

Nr zlecenia: 139/24/04/2026/CarArena STANDARD

z dnia: 24.04.2026

**Zeceniodawca:**

CARARENA - Aukcje Samochodowe  
ul. Budowlanych 7  
62-081 Baranowo

**Rzeczoznawca:**

Albert Kalu ny /zatw. Pion Weryfikacyjny eRzeczoznawcy



## Wycena wartości

Zadanie: Określenie wartości rynkowej pojazdu

### DANE IDENTYFIKACYJNE POJAZDU

Dane: [T] V-2026

Rodzaj pojazdu:	<b>Samochód terenowy</b>	VIN:	<b>WBA15BZ080N195625</b>
Marka:	<b>BMW</b>	Nr rejestracyjny:	<b>WD2865R</b>
Model pojazdu:	<b>X3 Diesel MR`22 E6d G01</b>	Nr Info-Ekspert:	<b>003-06397</b>
Wersja:	<b>xDrive20d M Sport</b>	Rok produkcji:	<b>2022</b>

Wskazanie drogomierza	178124 km
Data pierwszej rejestracji	11.01.2023
Data wykonania badania technicznego	11.01.2028
Rodzaj nadwozia	kombi (uniwersalne) 5 drzwiowe 5 osobowe
Dop. masa całkowita	2500 kg
Jednostka napędowa	z zapł. samoczynnym Mild Hyb. (olej nap.)
Pojemność / Moc silnika	1995 ccm / 140kW (190KM)
Doładowanie	Turbosp. z chłodn. powietrza
Liczba cylindrów / Układ cylindrów / Liczba zaworów	4 / rz. dowy / 16
Rodzaj skrzyni biegów	automatyczna
Rodzaj napędu	AWD (4x4)
Kolor powłoki lakierowej, (rodzaj lakieru)	Czarny 2-warstwowy typu uni

<b>WYPOSA ENIE STANDARDOWE</b>
--------------------------------

L.p. Nazwa elementu wyposażenia	L.p. Nazwa elementu wyposażenia
1 ABS - system zapobiegający blokowaniu kół	42 Reflektory LED
2 Asystent uwagi	43 Schowek na rękawiczki
3 Autoalarm	44 Siatka oddzielająca przestrzeń bagażową
4 Czujnik deszczu z automatyczną kontrolą wiatła mijania	45 Skrzynia biegów automatyczna Steptronic
5 Czujnik kolizji	46 Sygnalizacja pozostawienia włączonych wiatła
6 Czujnik poziomu i klasy oleju	47 Sygnał dzwoniący dwutonowy
7 Czujnik zużycia klocków hamulcowych	48 System dynamicznej kontroli stabilności DSC
8 Drzwi tyłu nadwozia otwierane/zamykane automatycznie	49 System dynamicznej kontroli trakcji DTC
9 Dysze spryskiwaczy przedniej szyby podgrzewane	50 System kontroli zjazdu ze wzniesienia
10 Dywaniki welurowe	51 System Mild-Hybrid
11 Filtr cząstek stałych	52 System mocowania bagażu
12 Fotele przednie sportowe	53 System monitorowania ciśnienia powietrza w oponach
13 Funkcja Follow-Me-Home	54 System ochrony pieszych pasywny
14 Głośniki 6 szt.	55 System ostrzegania o ryzyku kolizji Active Guard
15 Gniazdo 12V	56 System ostrzegania przed kolizją z pojazdem poprzedzającym i pieszymi z funkcją nagłego hamowania
16 Hamulec postojowy elektryczny z funkcją Auto Hold	57 System rekuperacji
17 Immobilizer	58 System Speed Limit Info
18 Kierownica wielofunkcyjna	59 System Start/Stop bezkluczykowy
19 Klamki zewnętrzne w kolorze nadwozia	60 System zabezpieczenia bocznych SIP
20 Klimatyzacja automatyczna 3-strefowa	61 Szyby atermiczne
21 Kolumna kierownicy regulowana w 2 płaszczyznach	62 Wiatła do jazdy dziennej
22 Komputer pokładowy	63 Wiatła mijania LED
23 Kontroler iDrive	64 Wiatła stop dynamiczne
24 Księżka samochodu elektroniczna	65 Teleservices
25 Kurtyny powietrzne boczne	66 Tempomat z funkcją hamowania
26 Lusterka zewnętrzne w kolorze karoserii z podstawą w kolorze czarnym	67 Trójkąt ostrzegawczy
27 Lusterko wewnętrzne trzecie ciemniące automatycznie	68 Uchwyty na 2 kubki w tylnym podłokietniku
28 Mocowanie fotelików dziecięcych ISOFIX	69 Uchwyty na kubki z przodu
29 Obramowania szyb czarne	70 Usługi Connected Drive Services
30 Oparcie siedzenia tylnych dzielone na 3 części i składane	71 Wskaźnik zmiany biegu
31 Osłony przeciwsłoneczne	72 Wspomaganie układu kierowniczego elektromechaniczne Servotronic
32 Oświetlenie powitalne	73 Wybór trybów jazdy
33 Oświetlenie przestrzeni bagażowej	74 Wyświetlacz wielofunkcyjny
34 Oświetlenie wnętrza	75 Zabezpieczenie kół przed kradzieżą
35 Podłokietnik centralny przedni	76 Zabezpieczenie przed otwarciem drzwi przez dzieci
36 Podłokietnik siedzenia tylnych	77 Zagłówki regulowane
37 Poduszka powietrzna kierowcy	78 Zamek centralny
38 Poduszka powietrzna kolanowa kierowcy	79 Zbiornik paliwa powiększony
39 Poduszka powietrzna pasażera z możliwością odłączenia	80 Zestaw naprawczy opon
40 Poduszki powietrzne boczne przednie	81 Zestaw narzędzi
41 Połączenie alarmowe automatyczne Emergency call	
<b>L.p. Nazwa pakietu / elementu pakietu wyposażenia standardowego</b>	
1 Asystent parkowania	

- Kamera cofania
- Czujniki parkowania - przód
- Czujniki parkowania - tył
- System automatycznego parkowania samochodu
- 2 BMW Live Cockpit Plus z systemem nawigacji
  - System nawigacji satelitarnej
  - Radiodtwarzacz z RDS
  - System obsługi głosowej
  - Zł czc USB 2 szt.
  - Udost pnianie poł czenia internetowego Wi-Fi lub Bluetooth
  - Profil kierowcy
  - Obsługa dotykowa
  - BMW Operating System 7 ze zmiennymi, konfigurowalnymi wid etami, które wy wietlaj informacje w czasie rzeczywistym
  - Zestaw wska ników składaj cy si z wy wietlacza 5,1" oraz wy wietlacza pokładowego 10,25" o wysokiej rozdzielczo ci
- 3 Lusterka zewn trzne podgrzewane i regulowane elektrycznie
  - Lusterka zewn trzne regulowane elektrycznie
  - Lusterka zewn trzne podgrzewane elektrycznie
- 4 Pakiet Connected Professional
  - Serwis Real Time Traffic Information
  - System Apple Carplay
  - Funkcja Android Auto
  - Usługi Zdalne (dla smartfonu)
- 5 Pakiet dodatkowych funkcji lusterek
  - Lusterka zewn trzne składane elektrycznie
  - Lusterko wewn trzne ciemniane automatycznie
  - Lusterko zewn trzne pasa era z funkcj parkingow
  - Lusterko zewn trzne kierowcy ciemniane automatycznie
  - Lusterko zewn trzne pasa era przyciemniane
- 6 Pakiet M Sport
  - Zawieszenie sportowe M
  - Kierownica sportowa typu M
  - Kierownica pokryta skór
  - Sterowanie skrzyni biegów przy kierownicy
  - Podsufitka BMW Individual w kolorze antracytowym
  - Listwy progowe z emblematem "M"
  - Ko cówki układu wydechowego chromowane
  - Pedały i podnó ek M
  - Tapicerka ze skóry ekologicznej Sensatec perforowana
  - Napis "M" na bokach
  - Lakier niemetalizowany "Alpine White"
  - Zderzak tylny ze wstawkami w kolorze Dark Shadow
  - Elementy areodynamiczne w kolorze nadowzia (spoilery, listwy, osłony progów)
  - Tarcze kół aluminiowe 19" "Y-Spoke 887 M" dwubarwne
  - Listwy ozdobne aluminium Rhombicle z listw akcentow w perłowym chromie
  - Pilot radiowy "M" z zapi ciem w kolorze niebieskim
  - Deska rozdzielcza z niebieskim szwem ozdobnym w zale no ci od wyboru tapicerki
  - Zestaw wska ników ze specyficznym wy wietlaczem "M"
  - Wyko czenie zewn trzne M Shadowline (wysoki połysk)
  - Relingi dachowe M Shadowline (wysoki połysk)
  - Emblematy BMW M 50 Years
- 7 Szyby przednie i tylne regulowane elektrycznie
  - Szyby przednie regulowane elektrycznie
  - Szyby tylne regulowane elektrycznie
- 8 Zestaw gło nomówi cy ze zł czem USB
  - Zestaw gło nomówi cy do telefonu
  - Zł czc "USB"

## WYPOSA ENIE DODATKOWE

### L.p. Nazwa elementu wyposażenia

- 1 Lakier niemetalizowany "Black" (dopłata)
- 2 Szyby tylne przyciemniane
- 3 Tarcze kół aluminiowe 19" "areodynamic 842" dwubarwne (dopłata)

**OPIS ZAMONTOWANEGO W POJE DZIE OGUMIENIA**

Koło	Marka, typ	Bieżnik [mm]
Przednie lewe:	CONTINENTAL 245/50 R19 105V XL WIN.CONTACT TS 860S SSR	5,1
Przednie prawe:	CONTINENTAL 245/50 R19 105V XL WIN.CONTACT TS 860S SSR	5,3
Tylne lewe:	CONTINENTAL 245/50 R19 105V XL WIN.CONTACT TS 860S SSR	5,2
Tylne prawe:	CONTINENTAL 245/50 R19 105V XL WIN.CONTACT TS 860S SSR	5,5

**KOREKTY WARTO CI POJAZDU**

KOREKTA ZA PIERWSZ REJESTRACJ	( + )
KOREKTA ZA WYPOSA ENIE	( + )
KOREKTA ZA PRZEBIEG	( - )
KOREKTY RÓ NE:	
Stan utrzymania i dbała o pojazd	( - )
Regionalna sytuacja rynkowa	( - )
Weryfikacja serwisowa	( - )
KOREKTY RÓ NE RAZEM	( - )
KOREKTA ZA OGUMIENIE	( - )

**UWAGI RZECZOZNAWCY DOTYCZ CE WYCENY**

Pojazd zweryfikowany w bazie danych historii pojazdu.gov.pl

Ogl dziny wykonał: Jacek Urba ski

Wycena wykonana: Albert Kalu ny

Korekta „Regionalna sytuacja rynkowa” została zadana ze wzgl du na zauwa alne różnice między cenami lokalnymi a srednimi wartościami na rynku krajowym. Odzwierciedla aktualne warunki sprzedaży w regionie oraz lokalna atrakcyjność danego typu pojazdu.

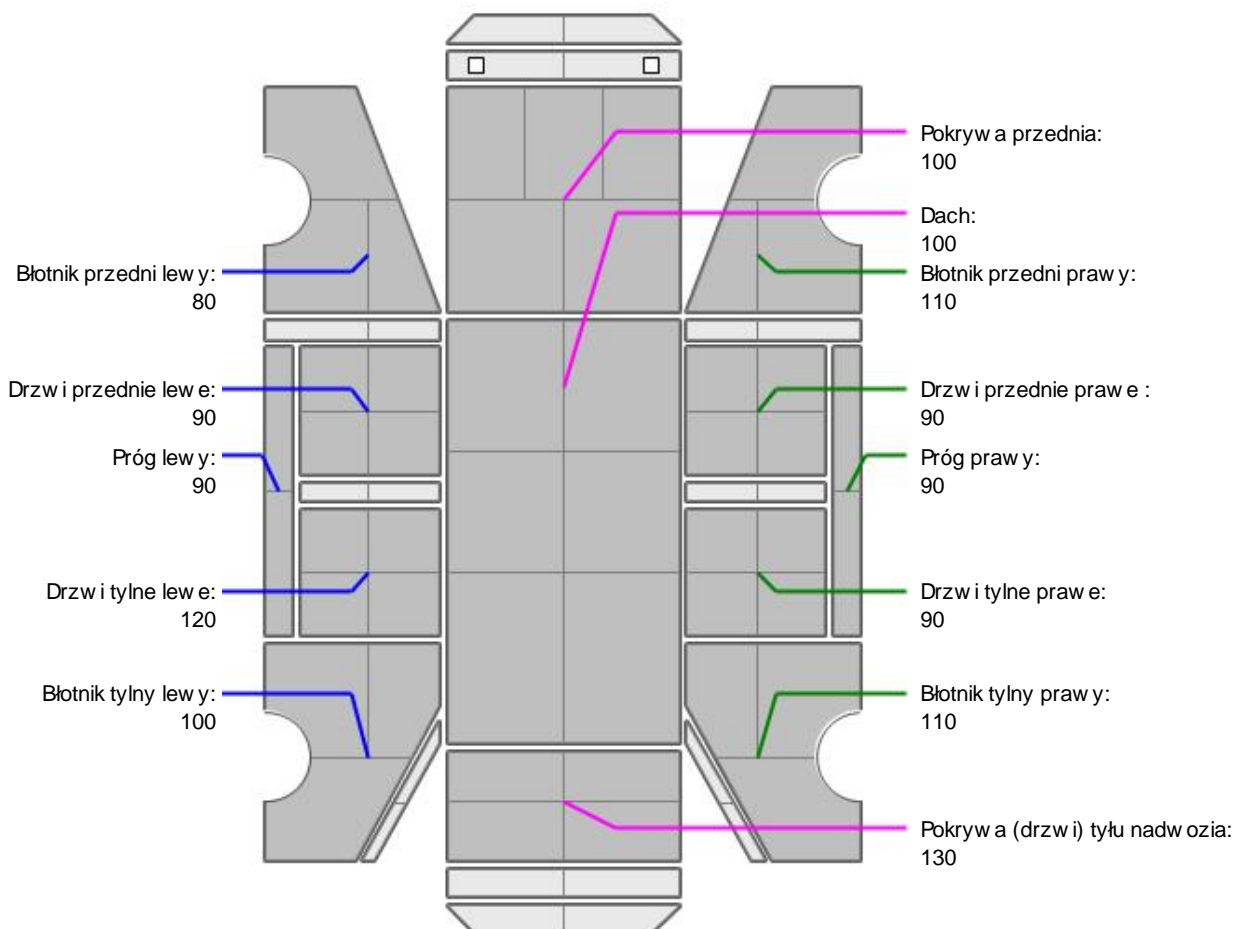
**OPIS STANU TECHNICZNEGO ZESPOŁÓW POJAZDU****NADWOZIE - Szkielet i poszycia zewn trzne**

L.p.	Nazwa elementu	L / P	Rodzaj uszkodzenia	Opis	Fot. nr
1	Pokrywa przednia		Odpryski powłoki lakierowej		
2	Drzwi boczne przednie	P	Odpryski powłoki lakierowej, zarysowania		
3	Błotnik tylny	P	Odpryski powłoki lakierowej, zarysowania		

Na pozostałych elementach obłachowania bryły nadwozia stwierdzono również typowe dla jego okresu eksploatacji uszkodzenia powłoki lakierowej (zarysowania, odpryski, itp.)



## NADWOZIE – Opis powłoki lakierowej



L.p.	Nazwa elementu	L / P	Grubo powłoki [μm]	Opis
1	Pokrywa przednia		100	
2	Dach		100	
3	Błotnik przedni	L	80	
4	Próg	L	90	
5	Drzwi przednie	L	90	
6	Drzwi tylne	L	120	
7	Błotnik tylny	L	100	
8	Błotnik przedni	P	110	
9	Próg	P	90	
10	Drzwi przednie	P	90	
11	Drzwi tylne	P	90	
12	Błotnik tylny	P	110	
13	Pokrywa (drzwi) tyłu nadwozia		130	

Podane przedziały grubości powłoki lakierowej poszczególnych elementów dotyczą wyłącznie punktów pomiarowych, tj. trzech wybranych miejsc na danym elemencie nadwozia. Nie oznacza to, że w pozostałych obszarach danego elementu grubość powłoki jest jednakowa ani że nie może wykraczać poza wskazane zakresy. Pomiary wykonano urządzeniem bezdźwiękowym w posiadaniu rzeczoznawcy. Pomiar wykonany innym przyrządem może się różnić.

**NADWOZIE – Wyposażenie zewnętrzne**

L.p.	Nazwa elementu	L / P	Rodzaj uszkodzenia	Opis	Fot. nr
1	Zderzak tylny		Odpryski powłoki lakierowej, zarysowania		
2	Szyba przednia		Odpryski warstwy zewnętrznej		

**NADWOZIE – Wyposażenie wewnętrzne**

L.p.	Nazwa elementu	L / P	Rodzaj uszkodzenia	Opis	Fot. nr
1	Fotel przedni kpl.	P	Zabrudzony		
2	Kanapa tylna		Zabrudzona		

Wnętrze pojazdu nosi typowe dla jego okresu eksploatacji zabrudzenia oraz zużycie wszystkich elementów.

**JAZDA KONTROLNA**

- |   |   |          |
|---|---|----------|
| 1 | Głośno pracujący silnik                 | BEZ UWAG |
| 2 | Praca układu kierowniczego              | BEZ UWAG |
| 3 | Skuteczność hamulca zasadniczego        | BEZ UWAG |
| 4 | Skuteczność hamulca pomocniczego        | BEZ UWAG |
| 5 | Działanie drogowym i szybkościomierza   | BEZ UWAG |
| 6 | Wskaźnik temperatury silnika            | BEZ UWAG |
| 7 | Skuteczność ogrzewania i przewietrzania | BEZ UWAG |

Próba ruchowa przeprowadzona na zimnym silniku w warunkach parkingowych z prędkością do 15km/h.

Na tablicy rozdzielczej widoczna kontrolka "CHECK ENGINE". Do weryfikacji w warunkach serwisowych.

Zastrzeżenia ograniczające opinię.

Ź Zawarte w niniejszej Wycenie/Raporcie informacje (w tym dotyczące wyposażenia) służą jedynie ogólnym celom informacyjnym. Wycena/Raport nie może być zatem traktowana jako oferta w rozumieniu przepisów Kodeksu Cywilnego oraz opisu towaru ani zapewnienia w rozumieniu art. 4 Ustawy z dnia 27 lipca 2002 roku o szczególnych warunkach sprzedaży konsumenckiej.

Ź Wycena/Raport została sporządzona w celu ustalenia istnienia albo nieistnienia uszkodzeń nieakceptowalnych po zakończeniu umowy korzystania z samochodu lub innych okoliczności uzgodnionych w zleceniu. Wycena/Raport nie obejmuje typowych uszkodzeń wynikających z eksploatacji samochodu oraz jego standardowego zużycia.

Ź Jeżeli chcesz traktować ten dokument jako źródło wiedzy o samochodzie przy jego zakupie, czynisz to na własną odpowiedzialność. Rzeczoznawcy sp.j. nie ponosi odpowiedzialności za takie użycie tej Wyceny/Raporu.

Ź Niniejsza wycena służy wyłącznie do oszacowania wartości rynkowej przedmiotu wyceny i nie może być wykorzystywana do żadnego innego celu, ni wymienionego powyżej. W szczególności wycena nie może stanowić podstawy do oceny cech i stanu wycenianego obiektu przy jego zakupie.

Ź Rzeczoznawca nie bierze na siebie odpowiedzialności za wady ukryte (prawne i fizyczne) oraz ewentualne skutki wynikające z dalszego użytkowania przedmiotu wyceny, a także za skutki wykorzystania samej wyceny.

Ź Powyższa wycena nie jest ekspertyzą stanu technicznego przedmiotu wyceny i za taką nie może być uznawana, w szczególności nie może być traktowana jako gwarancja sprzedaży przedmiotu wyceny za oszacowaną wartość.

Ź Wycenę przeprowadzono w oparciu o dostarczoną dokumentację oraz badanie organoleptyczne wycenianego obiektu. Nie prowadzono badań diagnostycznych oraz weryfikacji warsztatowej przedmiotu wyceny.

Ź Nie stwierdzono dodatkowych niesprawności i/lub uszkodzeń i/lub braków w zakresie możliwym do ustalenia w warunkach oględzin tj. bez dostępu do spodu pojazdu, specjalistycznego sprzętu diagnostycznego, jazdy próbnej wykonanej

w warunkach drogowych z obciążeniem.

ü Rzeczoznawca podczas oględzin poza warsztatem nie jest w stanie stwierdzić wypadkowej przeszłości pojazdu. W przypadku podwyższonych wartości pomiarów powłoki lakierowej, konieczna jest ekspertyza w warunkach warsztatowych.

ü Rok produkcji pojazdu - nie weryfikowano. Przyjeto w oparciu o dane przekazane przez Zleceniodawcę.

ü Niniejsza wycena nie może być publikowana w całości w jakimkolwiek dokumencie bez zgody wykonawców i bez uzgodnienia z nimi formy i treści takiej publikacji. Zakaz publikacji nie dotyczy posługiwania się wycenami w umowach cywilno-prawnych zawieranych przez zleceniodawcę i dotyczących przedmiotu.

ü Przed odbiorem pojazdu, kupujący zobowiązany jest do konfrontacji rzeczywistego stanu z informacjami zawartymi w wycenie. Odbiór przedmiotu jest równoznaczny ze zrzeczeniem się wszelkich roszczeń, co do stanu technicznego.

ü Nie badano poprawności i/lub budowy numerów identyfikacyjnych/seryjnych obiektu oraz nie weryfikowano prawdziwości danych obiektu.

ü Niniejsza wycena nie może być traktowana jako gwarancja sprzedaży przedmiotu wyceny za oszacowaną wartość.

ü W przypadku ujawnienia dodatkowych informacji dotyczących przedmiotowego pojazdu, niedostępnych w czasie wykonywania niniejszej opinii, zaprezentowane stanowisko może ulec zmianie.

ü W opinii założono, że nie wykryto żadnych faktów, które mogłyby istotnie wpływać na wartość wycenionego pojazdu, jeżeli w opisie pojazdu nie widnieją inaczej.

ü Rzeczoznawca nie ponosi odpowiedzialności za ewentualne błędy wynikające z przedstawionych informacji otrzymanych od użytkownika/sprzedawcy/zamawiacza wyceny, jeżeli brak podstaw do kwestionowania ich zgodności ze stanem rzeczywistym lub ustalenie stanu rzeczywistego przez rzeczoznawcę było niemożliwe lub znacznie utrudnione.

ü Wyposażenie standardowe wg. Info - Ekspert. Rzeczoznawca nie ponosi odpowiedzialności za ewentualne błędy programu. Lista wyposażenia w wycenie ma charakter poglądowy i nie potwierdza kompletności. Aby ustalić specyfikacje fabrycznego wyposażenia należy zwrócić się do dealera.

ü W warunkach, w jakich przeprowadzono oględziny rzeczoznawca nie miał możliwości zweryfikowania poprawności działania całego wyposażenia.

ü Opis stanu technicznego pojazdu jest ważny na dzień oględzin. Rzeczoznawca nie bierze odpowiedzialności za zmiany stanu pojazdu wynikające z dalszej eksploatacji lub postoju (np. uszkodzenie akumulatora, powiększenie lub powstanie ognisk korozji, uszkodzenie układu hamulcowego, itp.) – zaleca się sprawdzenie daty wyceny.

ü Jeżeli elementy jednostki napędowej, układu przeniesienia napędu itp., są rozmontowane, rzeczoznawca nie weryfikuje kompletności poszczególnych układów. Możliwość wystąpienia braków w kompletacji (np. ze względu na wykorzystanie unieruchomionego pojazdu jako „dawcy części”).

ü Nie weryfikowano odczytanego stanu drogomierza z zapisami w urzędzeniach elektronicznych pojazdu. Rzeczoznawca nie dokonuje oceny autentyczności przebiegu.

ü W przypadku pojazdów z niesprawnym akumulatorem lub bez niego - podłączenie sprawnego akumulatora nie gwarantuje sprawności technicznej pojazdu. W związku z tym przyjmuje się, że stan techniczny pojazdu jest nieznanym, istnieje ryzyko ujawnienia wad ukrytych i dodatkowych uszkodzeń.

ü Nie weryfikowano gwarancji, statusu pakietów serwisowych i kompletności w zakresie sprzętu dodatkowego, z którym przedmiot był zamówiony.

*Dokument wystawiony elektronicznie, ważny bez podpisu*

DOKUMENTACJA FOTOGRAFICZNA



Fot. nr 1



Fot. nr 2



Fot. nr 3



Fot. nr 4



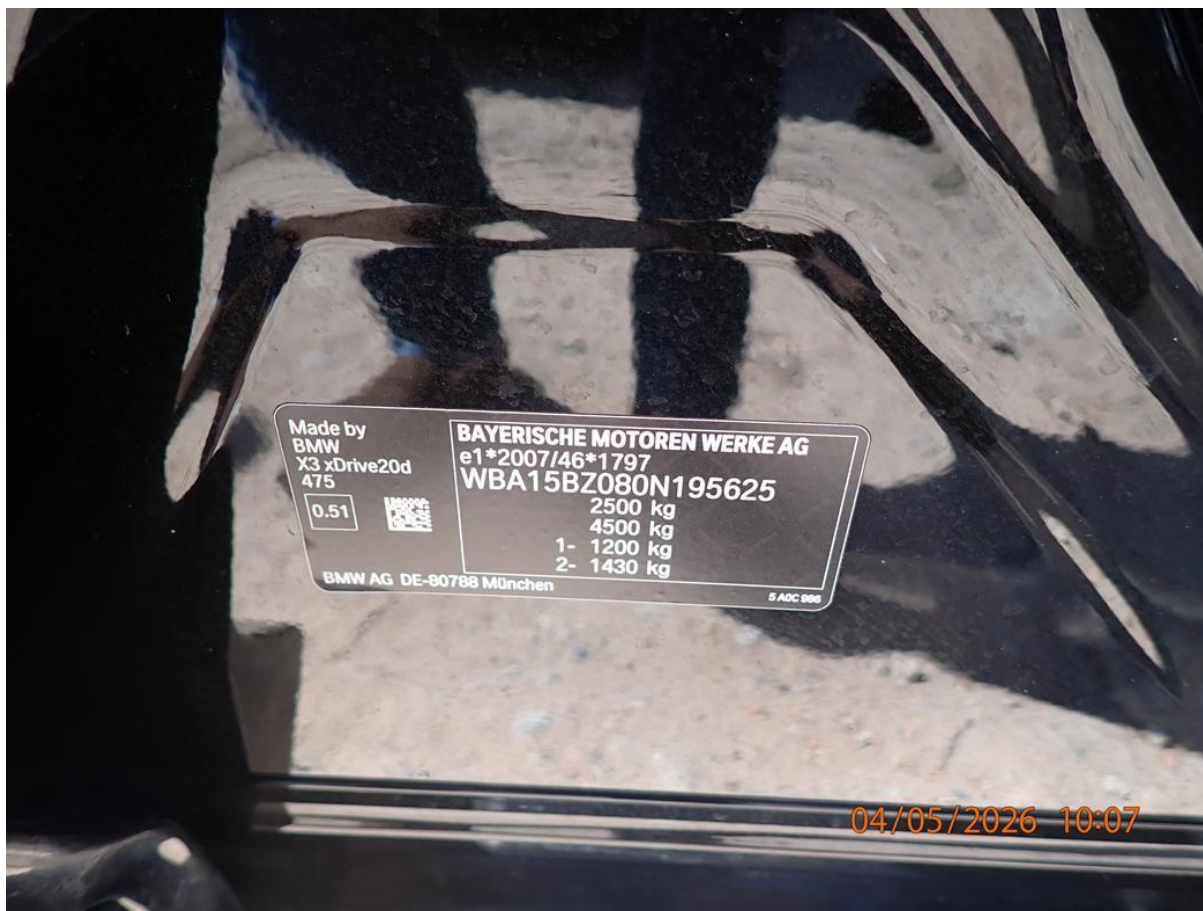
Fot. nr 5



Fot. nr 6



Fot. nr 7



Fot. nr 8



Fot. nr 9



Fot. nr 10



Fot. nr 11



Fot. nr 12



Fot. nr 13



Fot. nr 14



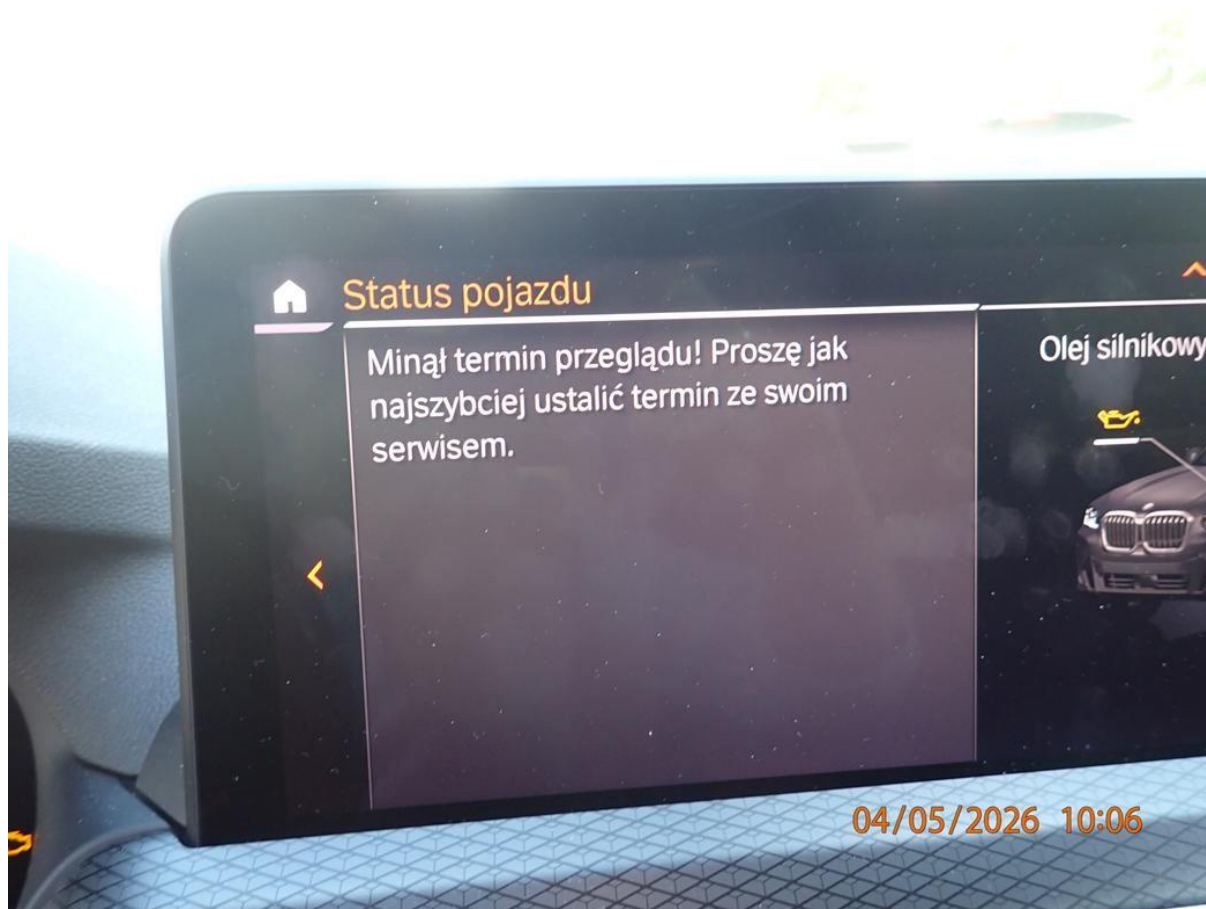
Fot. nr 15



Fot. nr 16



Fot. nr 17



Fot. nr 18



Fot. nr 19



Fot. nr 20



Fot. nr 21



Fot. nr 22



Fot. nr 23



Fot. nr 24



Fot. nr 25



Fot. nr 26



Fot. nr 27



Fot. nr 28



Fot. nr 29



Fot. nr 30



Fot. nr 31



Fot. nr 32



Fot. nr 33



Fot. nr 34



04/05/2026 10:09

Fot. nr 35



04/05/2026 10:09

Fot. nr 36



Fot. nr 37



Fot. nr 38



Fot. nr 39



Fot. nr 40



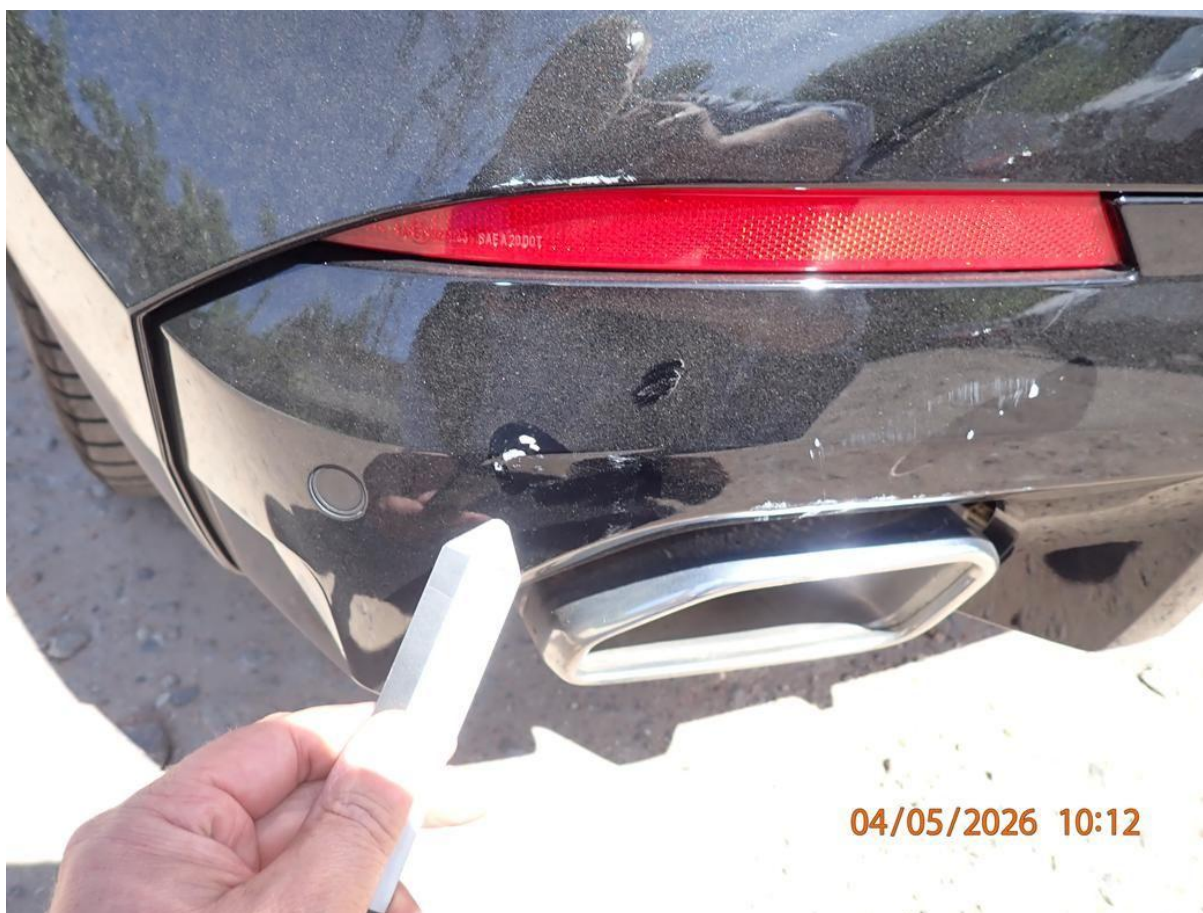
Fot. nr 41



Fot. nr 42



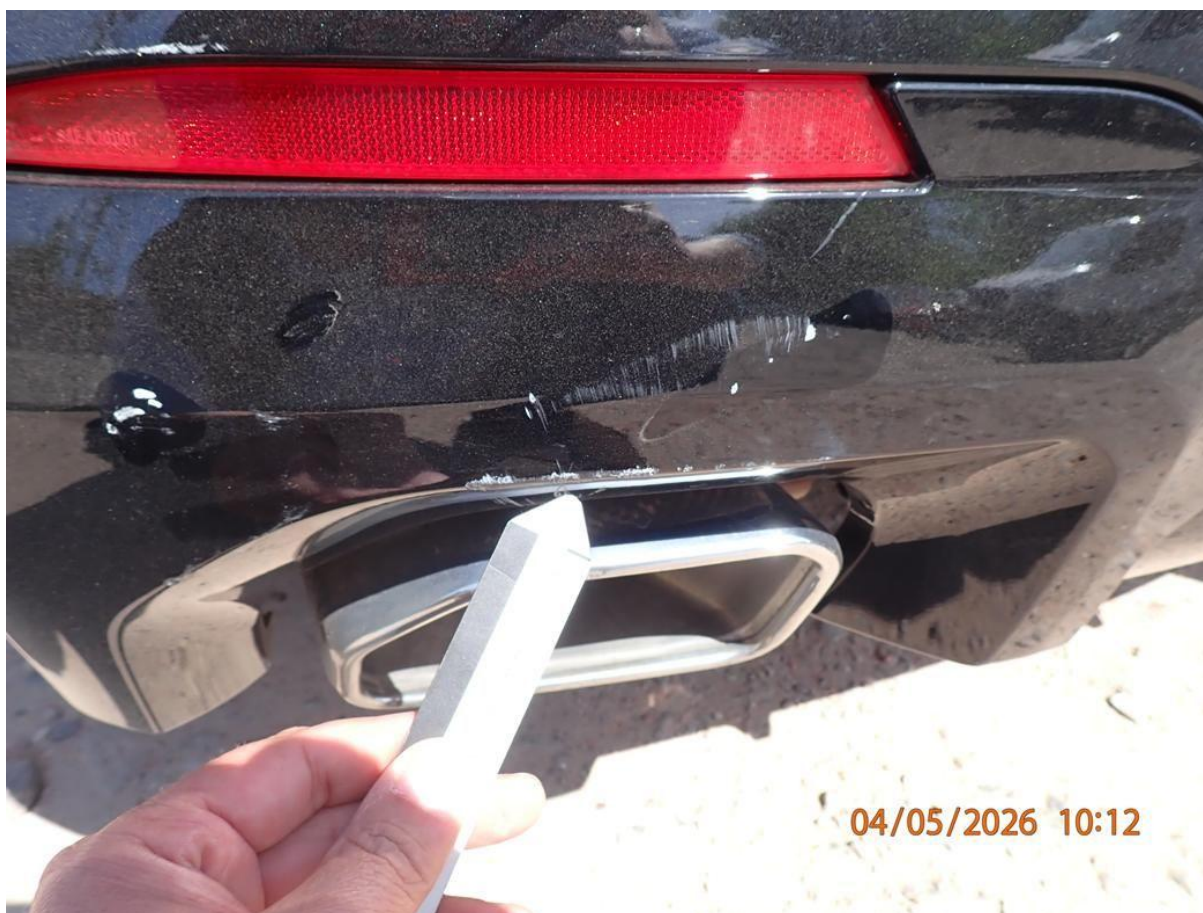
Fot. nr 43



Fot. nr 44



Fot. nr 45



Fot. nr 46





Fot. nr 49

*Dokument wystawiony elektronicznie, wa ny bez podpisu*