

Nr zlecenia: 34/15/04/2026/CarArena STANDARD

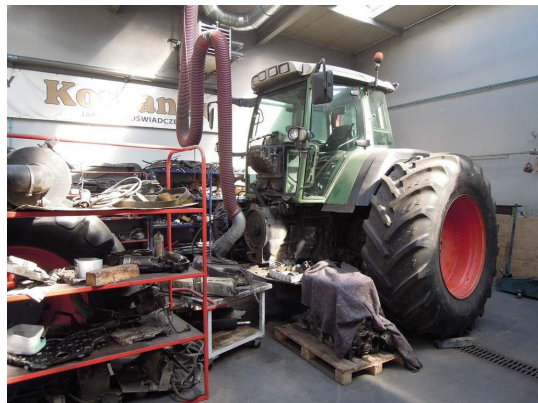
z dnia: 2026/04/15

Zleceniodawca:

CARARENA - Aukcje Samochodowe
ul. Budowlanych 7
62-081 Baranowo

Rzeczoznawca:

Przemysław Kalu ny/zatw. Pion Weryfikacyjny eRzeczoznawcy



Wycena wartości

Zadanie: Ocena stanu technicznego i określenie wartości rynkowej pojazdu

| | |
|---|-------------------|
| DANE IDENTYFIKACYJNE POJAZDU (*) | Dane: [R] IV-2026 |
|---|-------------------|

| | |
|---|-----------------------------------|
| Rodzaj pojazdu: Ci gnik rolniczy | VIN: 9 3 0 2 1 1 5 8 0 |
| Marka: FENDT | Nr rejestracyjny: PGS84CH |
| Model pojazdu: 900 FAVORIT 14.0t | Nr Info-Ekspert: 118-00114 |
| Wersja: 930 TMS | Rok produkcji: 2004 |

| | |
|--|---------------------------------|
| Data pierwszej rejestracji | 2004/08/18 |
| Data wa no ci badania technicznego | 2026/08/12 |
| Rodzaj kabiny / Oznaczenie kabiny | krótka / Komfortowa |
| Dop. masa całk. | 14000 kg |
| Rozstaw osi | 2840 mm |
| Jednostka nap owa | z zapłonem samoczynnym |
| Pojemno / Moc silnika | 6871 ccm / 228kW (310KM) |
| Liczba cylindrów / Układ cylindrów | 6 / rz dowy |
| Rodzaj skrzyni biegów | automatyczna |
| Kolor powłoki lakierowej, (rodzaj lakieru) | Zielony 1-warstwowy syntetyczny |

OPIS ZAMONTOWANEGO W POJE DZIE OGUMIENIA

| Koło | Marka, typ | Bie nik [mm] | Zu ycie [%] |
|-----------------|--------------------|--------------|-------------|
| Przednie lewe: | *KLEBER 600/65 R34 | | 55 |
| Przednie prawe: | *KLEBER 600/65 R34 | | 55 |
| Tylne lewe: | *KLEBER 710/70 R42 | | 55 |
| Tylne prawe: | *KLEBER 710/70 R42 | | 55 |

KOREKTY WARTO CI POJAZDU

KOREKTY RÓ NE:

| | |
|------------------------------------|-------|
| Stan utrzymania i dbałość o pojazd | (-) |
| Konieczne naprawy pojazdu | (-) |
| KOREKTY RÓ NE RAZEM | (-) |
| KOREKTA ZA OGUMIENIE | (-) |

UWAGI RZECZOZNAWCY DOTYCZĄCE WYCENY

Pojazd zweryfikowany w bazie danych historiapojazdu.gov.pl - bez uwag
Ostatni zapisany czas pracy w bazie z dnia: 18-08-2024 - 22088mth.

Oględziny przeprowadził rzeczoznawca: Janusz Chomicz

Przedmiot znajduje się w hali magazynowej, zabezpieczony przed działaniem czynników atmosferycznych. W chwili oględzin pojazd był niekompletny, silnik został zdemontowany i przygotowany do weryfikacji technicznej, w związku z czym nie było możliwości jego uruchomienia ani sprawdzenia pracy.

Na podstawie przeprowadzonych oględzin oraz dostępnych informacji stwierdzono, iż jednostka napędowa wymaga kapitalnej naprawy. Ponadto zidentyfikowano konieczność wykonania dodatkowych prac naprawczych obejmujących w szczególności: usunięcie luzów przedniego zawieszenia, usunięcie wycieku z kolumny kierowniczej, wymianę koła zamachowego, naprawę zaworu przedniego podnośnika, naprawę tylnego lewego siłownika podnośnika, regenerację sprężarki powietrza oraz naprawę układu sterowania blokady napędu przedniego mostu.

Z uwagi na stan techniczny oraz zakres wymaganych prac istnieje ryzyko ujawnienia dodatkowych wad i uszkodzeń w trakcie dalszej eksploatacji lub po przeprowadzeniu demontażu kolejnych podzespołów. W związku z powyższym nie wyświetlono czasu pracy.

Wizualnie przedmiot znajduje się w stanie adekwatnym do stopnia zużycia eksploatacyjnego, z widocznymi zabrudzeniami oraz ładami utwardzenia. Niektóre elementy zostały zdemontowane, co uniemożliwia pełną ocenę ich stanu technicznego. Szczegółowy stan zobrazowany w dokumentacji zdjęciowej.

Do oględzin okazano kopie dowodu rejestracyjnego.

W bazie Info-Ekspert brak rezydualnych wartości bazowych dla wycenianego pojazdu. Koszt wartości ustalono na podstawie bieżącej analizy rynku wtórnego, z uwzględnieniem stanu technicznego pojazdu, poziomu zużycia, wyposażenia oraz roku produkcji.

Zastrzeżenia ograniczające opinię.

ü Zawarte w niniejszej Wycenie/Raporcie informacje (w tym dotyczące wyposażenia) służy jedynie ogólnym celom informacyjnym. Wycena/Raport nie może być zatem traktowana jako oferta w rozumieniu przepisów Kodeksu Cywilnego oraz opisu towaru ani zapewnienia w rozumieniu art. 4 Ustawy z dnia 27 lipca 2002 roku o szczególnych warunkach sprzedaży konsumenckiej.

ü Wycena/Raport została sporządzona w celu ustalenia istnienia albo nieistnienia uszkodzeń nieakceptowalnych po zawarciu umowy korzystania z samochodu lub innych okoliczności uzgodnionych w zleceniu. Wycena/Raport nie obejmuje typowych uszkodzeń wynikających z eksploatacji samochodu oraz jego standardowego użytkowania.

ü Jeżeli chcesz traktować ten dokument jako źródło wiedzy o samochodzie przy jego zakupie, czynisz to na własną odpowiedzialność. Rzeczoznawca Sp. z o.o. nie ponosi odpowiedzialności za takie użycie tej Wyceny/Raporu.

ü Niniejsza wycena służy wyłącznie do oszacowania wartości rynkowej przedmiotu wyceny i nie może być wykorzystywana do żadnego innego celu, niż wymieniony powyżej. W szczególności wycena nie może stanowić podstawy do oceny cech i stanu wycenianego obiektu przy jego zakupie.

ü Rzeczoznawca nie bierze na siebie odpowiedzialności za wady ukryte (prawne i fizyczne) oraz ewentualne skutki wynikające z dalszego użytkowania przedmiotu wyceny, a także za skutki wykorzystania samej wyceny.

ü Powyższa wycena nie jest ekspertyzą stanu technicznego przedmiotu wyceny i za taką nie może być uznawana, w szczególności nie może być traktowana jako gwarancja sprzedaży przedmiotu wyceny za oszacowaną wartość.

ü Wycenę przeprowadzono w oparciu o dostarczoną dokumentację oraz badanie organoleptyczne wycenianego obiektu. Nie prowadzono badań diagnostycznych oraz weryfikacji warsztatowej przedmiotu wyceny.

ü Nie stwierdzono dodatkowych niesprawności i/lub uszkodzeń i/lub braków w zakresie możliwym do ustalenia w warunkach oględzin tj. bez dostępu do spodu pojazdu, specjalistycznego sprzętu diagnostycznego, jazdy próbnej wykonanej w warunkach drogowych z obciążeniem.

ü Rzeczoznawca podczas oględzin poza warszatem nie jest w stanie stwierdzić wypadkowej przeszłości pojazdu. W przypadku podwyższonych wartości pomiarów powłoki lakierowej, konieczna jest ekspertyza w warunkach warsztatowych.

ü Rok produkcji pojazdu - nie weryfikowano. Przyjeto w oparciu o dane przekazane przez Zleceniodawcę.

ü Niniejsza wycena nie może być publikowana w całości w jakimkolwiek dokumencie bez zgody wykonawców i bez uzgodnienia z nimi formy i treści takiej publikacji. Zakaz publikacji nie dotyczy posługiwania się wyceną w umowach cywilno-prawnych zawieranych przez zleceniodawcę i dotyczących przedmiotu.

ü Przed odbiorem pojazdu, kupujący zobowiązany jest do konfrontacji rzeczywistego stanu z informacjami zawartymi w wycenie. Odbiór przedmiotu jest równoznaczny ze zrzeczeniem się wszelkich roszczeń, co do stanu technicznego.

ü Nie badano poprawności i/lub budowy numerów identyfikacyjnych/seryjnych obiektu oraz nie weryfikowano prawdziwości danych obiektu.

ü Niniejsza wycena nie może być traktowana jako gwarancja sprzedaży przedmiotu wyceny za oszacowaną wartość.

ü W przypadku ujawnienia dodatkowych informacji dotyczących przedmiotowego pojazdu, niedostępnych w czasie wykonywania niniejszej opinii, zaprezentowane stanowisko może ulec zmianie.

ü W opinii założono, że nie wykryto żadnych faktów, które mogłyby istotnie wpływać na wartość wycenionego pojazdu, jeżeli w opisie pojazdu nie widnieje inaczej.

ü Rzeczoznawca nie ponosi odpowiedzialności za ewentualne błędy wynikające z przedstawionych informacji otrzymanych od użytkownika/sprzedawcy/zamawiającego wycenę, jeżeli brak podstaw do kwestionowania ich zgodnie ze stanem rzeczywistym lub też ustalenie stanu rzeczywistego przez rzeczoznawcę było niemożliwe lub znacznie utrudnione.

ü Wyposażenie standardowe wg. Info - Ekspert. Rzeczoznawca nie ponosi odpowiedzialności za ewentualne błędy programu. Lista wyposażenia w wycenie ma charakter poglądowy i nie potwierdza kompletności. Aby ustalić specyfikacje fabryczne wyposażenia należy się do dealera.

ü W warunkach, w jakich przeprowadzono oględziny rzeczoznawca nie miał możliwości zweryfikowania poprawności

działania całego wyposażenia.

Ü Opis stanu technicznego pojazdu jest ważny na dzień oględzin. Rzeczoznawca nie bierze odpowiedzialności za zmiany stanu pojazdu wynikające z dalszej eksploatacji lub postoju (np. uszkodzenie akumulatora, powiększenie lub powstanie ognisk korozji, uszkodzenie układu hamulcowego, itp.) – zaleca się sprawdzenie daty wyceny

Ü Jeżeli elementy jednostki napędowej, układu przeniesienia napędu itp., są rozmontowane, rzeczoznawca nie weryfikuje kompletności poszczególnych układów. Możliwość wystąpienia braków w kompletacji (np. ze względu na wykorzystanie unieruchomionego pojazdu jako „dawcy części”).

Ü Nie weryfikowano odczytanego stanu drogomierza z zapisami w urządzeniach elektronicznych pojazdu. Rzeczoznawca nie dokonuje oceny autentyczności przebiegu.

Ü W przypadku pojazdów z niesprawnym akumulatorem lub bez niego - podłączenie sprawnego akumulatora nie gwarantuje sprawności technicznej pojazdu. W związku z tym przyjmuje się, iż stan techniczny pojazdu jest nieznany, istnieje ryzyko ujawnienia wad ukrytych i dodatkowych uszkodzeń.

Ü Nie weryfikowano gwarancji, statusu pakietów serwisowych i kompletności w zakresie osprzętu dodatkowego, z którym przedmiot był zamówiony.

Dokument wystawiony elektronicznie, ważny bez podpisu

DOKUMENTACJA FOTOGRAFICZNA



Fot. nr 1



Fot. nr 2



Fot. nr 3



Fot. nr 4



Fot. nr 5



Fot. nr 6



Fot. nr 7



Fot. nr 8



Fot. nr 9



Fot. nr 10



Fot. nr 11



Fot. nr 12



Fot. nr 13



Fot. nr 14



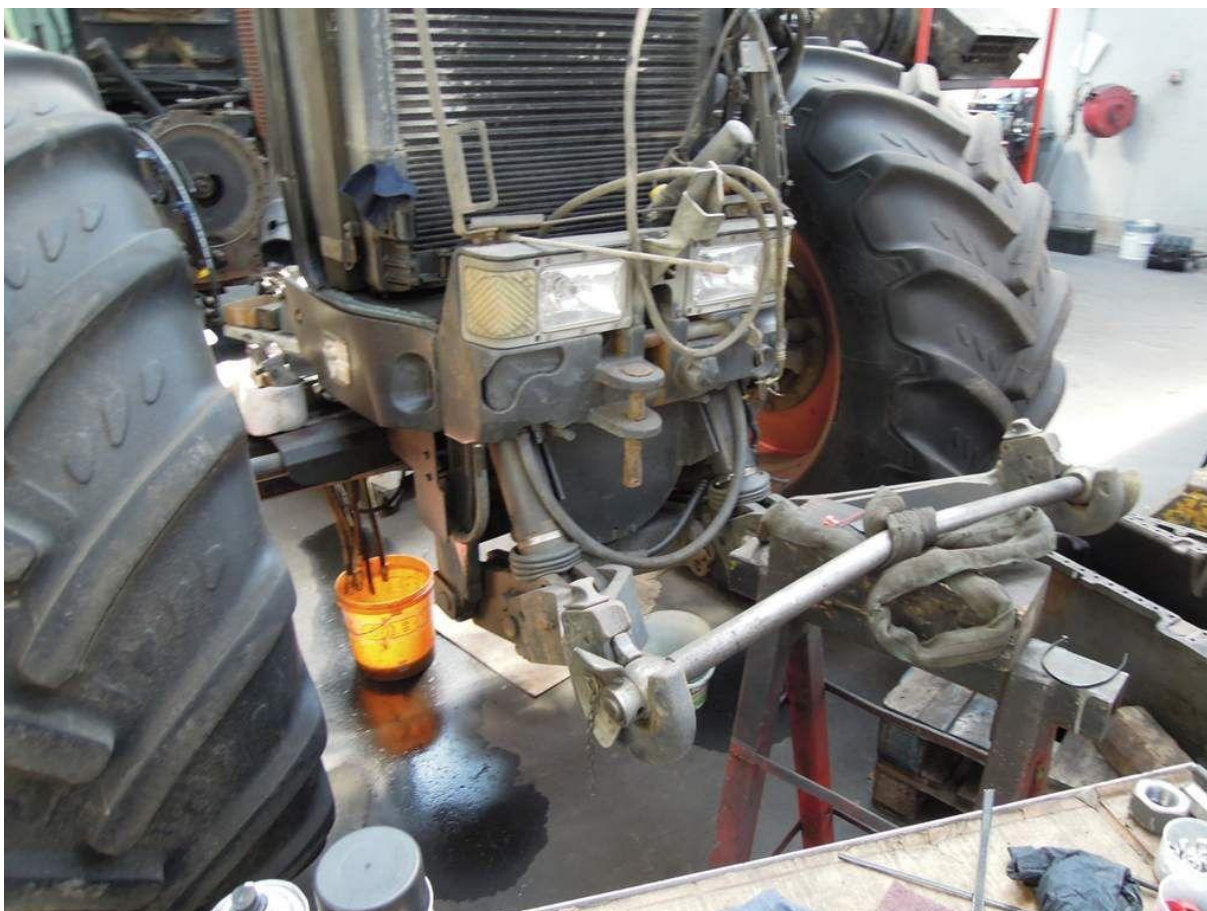
Fot. nr 15



Fot. nr 16



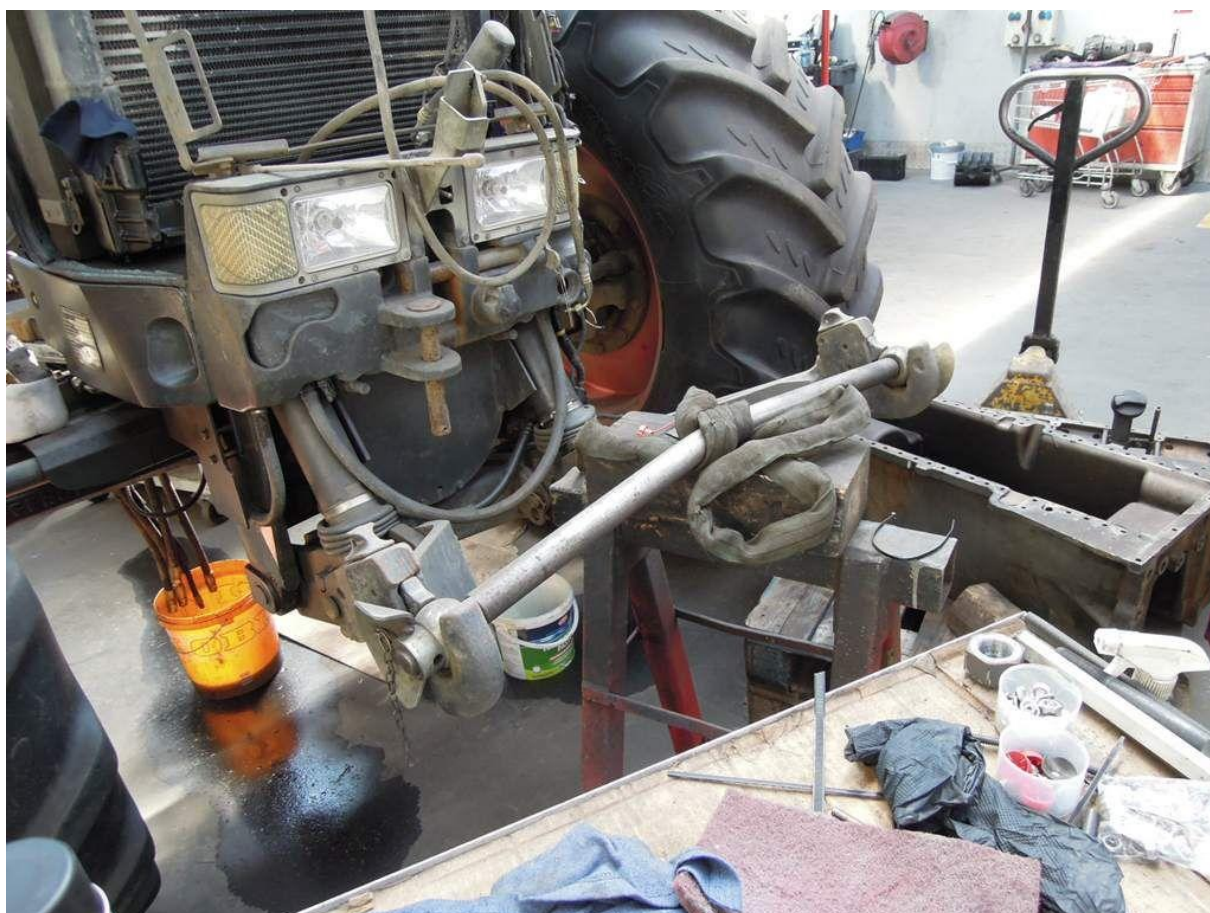
Fot. nr 17



Fot. nr 18



Fot. nr 19



Fot. nr 20



Fot. nr 21



Fot. nr 22



Fot. nr 23



Fot. nr 24



Fot. nr 25



Fot. nr 26



Fot. nr 27



Fot. nr 28



Fot. nr 29



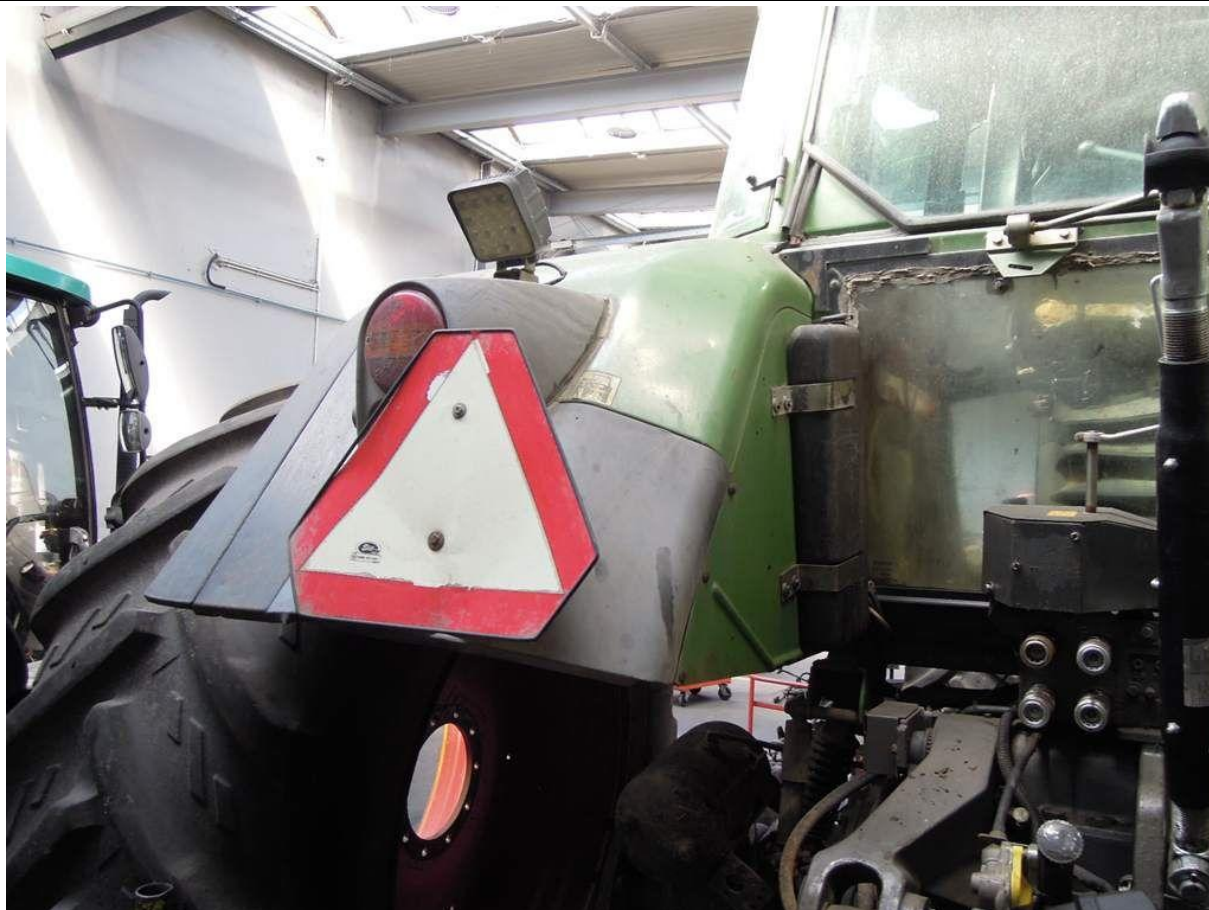
Fot. nr 30



Fot. nr 31



Fot. nr 32



Fot. nr 33



Fot. nr 34



Fot. nr 35



Fot. nr 36



Fot. nr 37



Fot. nr 38



Fot. nr 39



Fot. nr 40

Dokument wystawiony elektronicznie, wamy bez podpisu