

Nr zlecenia: 89/28/04/2026/CarArena STANDARD

z dnia: 28.04.2026

Zeceniodawca:

CARARENA - Aukcje Samochodowe
ul. Budowlanych 7
62-081 Baranowo

Rzeczoznawca:

Albert Kalu ny/zatw. pion weryfikacyjny eRzeczoznawcy



Wycena wartości

Zadanie: Określenie wartości rynkowej pojazdu

DANE IDENTYFIKACYJNE POJAZDU

Dane: [O] IV-2026

Rodzaj pojazdu: **Samochód osobowy**

VIN: **WBA31AX090FT41560**

Marka: **BMW**

Nr rejestracyjny: **PZ5U070**

Model pojazdu: **420 Gran Coupe Diesel MR`21 E6d/e G26**

Nr Info-Ekspert: **003-06069**

Wersja: **xDrive M Sport Steptronic**

Rok produkcji: **2024**

Wskazanie drogomierza 100552 km

Data pierwszej rejestracji 19.06.2024

Data wykonania badania technicznego 19.06.2027

Rodzaj nadwozia coupe 4 drzwiowy

Dop. masa całkow. 2315 kg

Jednostka napędowa z zapł. samoczynnym Mild Hyb. (olej nap.)

Pojemność / Moc silnika 1995 ccm / 140kW (190KM)

Doładowanie Turbosp. z chłodn. powietrza

Liczba cylindrów / Układ cylindrów / Liczba zaworów 4 / rzędowy / 16

Rodzaj skrzyni biegów automatyczna

Rodzaj napędu 4WD (4x4)

Kolor powłoki lakierowej, (rodzaj lakieru) Szary 2-warstwowy typu uni

WYPOSA ENIE STANDARDOWE

L.p.	Nazwa elementu wyposażenia	L.p.	Nazwa elementu wyposażenia
1	ABS - system zapobiegający blokowaniu kół	32	Podsufitka BMW Individual w kolorze antracytowym
2	Asystent uwagi	33	Poduszka powietrzna pasażera z możliwością odciążenia
3	Autoalarm	34	Poduszki powietrzne boczne przednie
4	Czujnik deszczu	35	Pokrywa bagażnika otwierana/zamykana automatycznie
5	Czujniki ciśnienia w oponach	36	Przełącznik właściwości jezdnych wraz z trybem ECO PRO, Comfort, Sport
6	Dywaniki welurowe	37	Przycisk Start/Stop
7	Emergency call	38	Przyciski ulubionych funkcji
8	Funkcja Follow-Me-Home	39	Radio
9	Głośniki 6 szt.	40	Skrzynia Steptronic z łopatkami zmiany biegów
10	Gniazdo 12V w konsoli centralnej	41	System dynamicznej kontroli stabilności DSC
11	Hamulec postojowy elektromechaniczny z funkcją Auto Hold	42	System dynamicznej kontroli trakcji DTC
12	Immobilizer	43	System monitorowania ciśnienia powietrza w oponach
13	Klamki zewnętrzne podświetlane	44	System odzyskiwania energii w trakcie hamowania
14	Klamki zewnętrzne w kolorze nadwozia	45	Szyby atermiczne
15	Klimatyzacja automatyczna 3-strefowa	46	Szyby przednie regulowane elektrycznie
16	Kluczyk pojazdu z oznaczeniem specyficznym dla M	47	Wiatła tylne LED
17	Kolumna kierownicy regulowana	48	Tapicerka tekstylno-skórzana Alcantara /Sensatec czarna z kontrastowymi szwami niebieskimi
18	Kurtyny powietrzne boczne	49	Tarcze kół aluminiowe 18" M "Aerodynamiczne 858" Bicolor
19	Listwa aluminiowa ozdobna w kolorze antracytowym M	50	Tempomat z funkcją hamowania
20	Listwy ozdobne czarne błyszczące	51	Trójkąt ostrzegawczy
21	Listwy progowe z emblematem "BMW"	52	Tuner radiowy cyfrowy DAB
22	Lusterko wewnętrzne ciemniane automatycznie	53	Usługi Connected Drive Services
23	Mocowanie fotelików dziecięcych ISOFIX na tylnych siedzeniach	54	Usługi TeleServices
24	Napis M na przednim panelu bocznym, lewym i prawym	55	Wspomaganie układu kierowniczego elektromechaniczne Servotronic
25	Obramowania szyb czarne matowe	56	Wykończenie zewnętrzne M Shadowline (wysoki połysk)
26	Oparcie siedzenia tylnych dzielone na 3 części i składane	57	Wykończenie zewnętrzne Shadow Line BMW Individual
27	Oświetlenie powitalne	58	Zabezpieczenie kół przed kradzieżą
28	Pakiet aerodynamiczny typu "M"	59	Zamek centralny zdalnie sterowany
29	Pakiet schowków dodatkowych	60	Zawieszenie sportowe M
30	Podłokietnik centralny przedni	61	Zbiornik paliwa 59l
31	Podłokietnik siedzenia tylnych	62	Zestaw naprawczy opon
L.p. Nazwa pakietu / elementu pakietu wyposażenia standardowego			
1	Asystent parkowania Kamera cofania Czujniki parkowania - przód Czujniki parkowania - tył System automatycznego parkowania samochodu		
2	BMW Live Cockpit Plus System nawigacji satelitarnej System Bluetooth System WiFi Kontroler iDrive Touch		

- Zł cze USB-C, 2 szt
- Zestaw wskańników składający się z zakrzywionego wyświetlacza 12,3" i 14,9" wyświetlacza centralnego
- Łączność 4G LTE
- System operacyjny BMW 8.0
- Tuner z odbiorem różnorodności i RDS
- 3 Kierownica sportowa typu M pokryta skórą
 - Kierownica sportowa typu M
 - Kierownica pokryta skórą
- 4 Lusterka zewnętrzne trznie podgrzewane i regulowane elektrycznie
 - Lusterka zewnętrzne trznie regulowane elektrycznie
 - Lusterka zewnętrzne trznie podgrzewane elektrycznie
- 5 Pakiet Connected Professional
 - Serwis Real Time Traffic Information
 - Usługi Concierge Services
 - Funkcja Android Auto / Apple CarPlay
 - Usługi Connected Drive
 - Usługi Zdalne (dla smartfona)
 - System In-Car Experiences
- 6 Pakiet dodatkowych funkcji lusterek
 - Lusterka zewnętrzne trznie składane elektrycznie
 - Lusterko wewnętrzne trznie ciemniące automatycznie
 - Lusterko zewnętrzne trznie pasażera z funkcją parkingów
 - Lusterko zewnętrzne trznie kierowcy ciemniące automatycznie
- 7 Poduszki powietrzne kierowcy i pasażera
 - Poduszka powietrzna kierowcy
 - Poduszka powietrzna pasażera
- 8 System Active Guard Plus
 - System Speed Limit Info
 - System ostrzegania przed kolizją z pojazdem poprzedzającym i pieszymi z funkcją hamowania miejskiego
 - System ostrzegający przed niezamierzonymi zmianami pasa ruchu z aktywną interwencją układu kier. przy prędkości powyżej 70
- 9 Zestaw głośnomówiący "Bluetooth" z interfejsem USB
 - Zestaw głośnomówiący "Bluetooth"
 - Zł cze "USB"

WYPOSAŻENIE DODATKOWE

Lp. Nazwa elementu wyposażenia

- 1 BMW Live Cockpit Professional z systemem nawigacji (dopłata)
 - System nawigacji satelitarnej
 - System Bluetooth
 - System WiFi
 - Kontroler iDrive Touch
 - Wyświetlacz wskańników 12,3"
 - System operacyjny BMW 7.0
 - Monitor pokładowy 10,25" dotykowy, rozdzielczość 1920x720
 - Zł cze USB-C, 2 szt
 - Tuner z odbiorem różnorodności i RDS
- 2 Hak holowniczy sterowany elektrycznie
- 3 Szyby tylne przyciemniane

OPIS ZAMONTOWANEGO W POJEŻDŻENIU OGUMIENIA

Koło	Marka, typ	Bieżnik [mm]
Przednie lewe:	*GOODYEAR 245/45 R18 100H XL UG PERFORMANCE+	5,0
Przednie prawe:	*GOODYEAR 245/45 R18 100H XL UG PERFORMANCE+	5,0
Tylne lewe:	*GOODYEAR 245/45 R18 100H XL UG PERFORMANCE+	6,0
Tylne prawe:	*GOODYEAR 245/45 R18 100H XL UG PERFORMANCE+	6,0

KOREKTY WARTOŚCI POJAZDU

KOREKTA ZA PIERWSZĄ REJESTRACJĄ	(+)
KOREKTA ZA WYPOSAŻENIE	(+)
KOREKTA ZA PRZEBIEG	(-)
KOREKTY RÓŻNE:	

Regionalna sytuacja rynkowa	(-)
Stan utrzymania i dbałość o pojazd	(-)
Weryfikacja serwisowa	(-)
KOREKTY RÓŻNE RAZEM	(-)
KOREKTA ZA OGUMIENIE	(-)

UWAGI RZECZOZNAWCY DOTYCZĄCE WYCENY

Koła dodatkowe 4szt.
 Opony Hankook ventus S1 Evo3
 255/40 R19 100Y 4-5mm

Pojazd zweryfikowany w bazie danych historii pojazdu.gov.pl

Oględziny wykonał: Janusz Chomicz
 Wycena wykonana: Albert Kalużyński

Korekta „Regionalna sytuacja rynkowa” została zadana ze względu na zauważalne różnice między cenami lokalnymi a średnimi wartościami na rynku krajowym. Odzwierciedla aktualne warunki sprzedaży w regionie oraz lokalną atrakcyjność danego typu pojazdu.

OPIS STANU TECHNICZNEGO ZESPOŁÓW POJAZDU



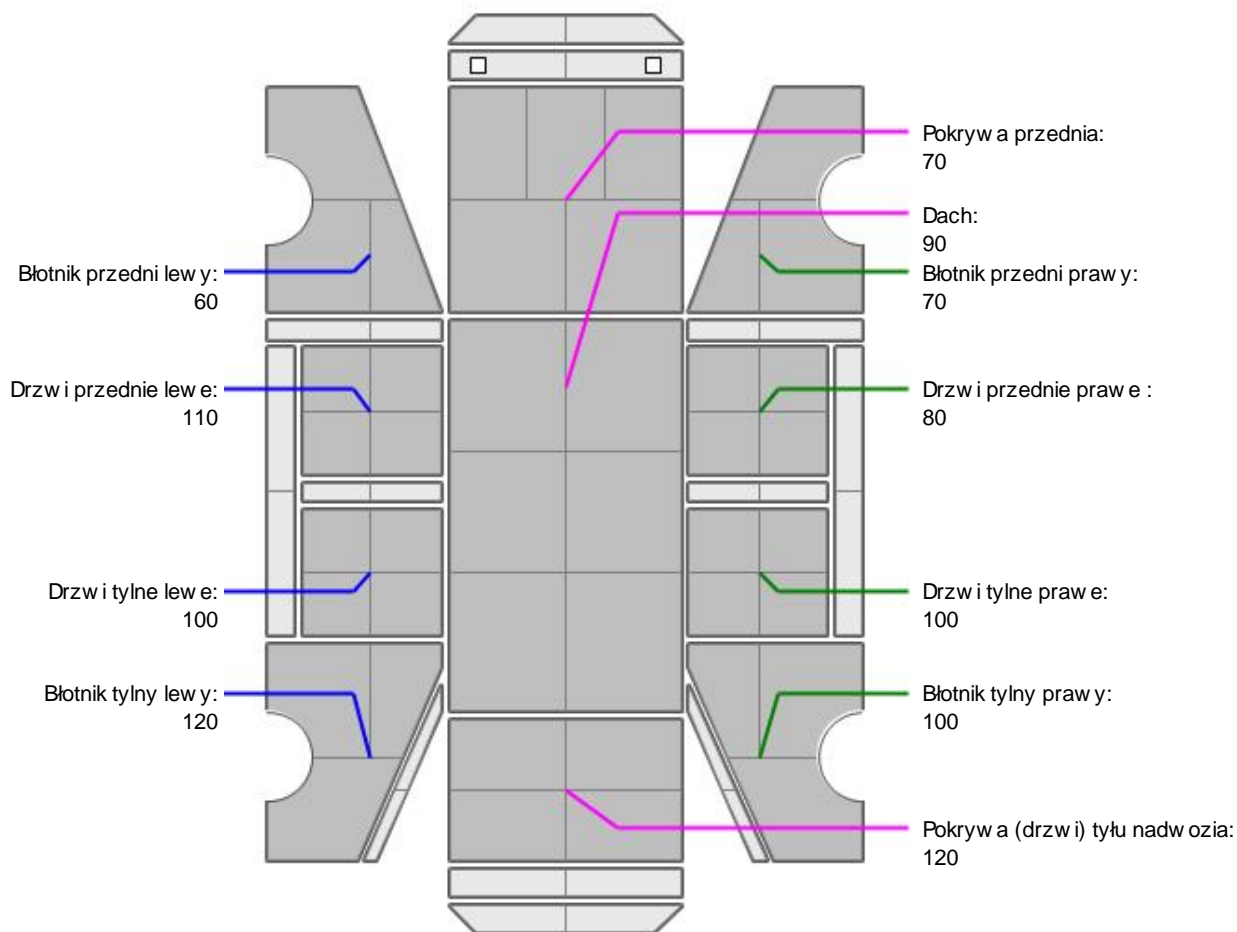
KABINA KIEROWCY - Szkielet i poszycia zewnętrzne

L.p.	Nazwa elementu	L / P	Rodzaj uszkodzenia	Opis	Fot. nr
1	Pokrywa przednia		Odpryski powłoki lakierowej		

Na pozostałych elementach obłachowania bryły nadwozia stwierdzono również typowe dla jego okresu eksploatacji uszkodzenia powłoki lakierowej (zarysowania, odpryski, itp.)



KABINA KIEROWCY – Opis powłoki lakierowej



L.p.	Nazwa elementu	L / P	Grubość powłoki [µm]	Opis
1	Pokrywa przednia		70	
2	Dach		90	
3	Błotnik przedni	L	60	
4	Drzwi przednie	L	110	
5	Drzwi tylne	L	100	
6	Błotnik tylny	L	120	
7	Błotnik przedni	P	70	
8	Drzwi przednie	P	80	
9	Drzwi tylne	P	100	
10	Błotnik tylny	P	100	
11	Pokrywa (drzwi) tyłu nadwozia		120	

Podane przedziały grubości powłoki lakierowej poszczególnych elementów dotyczą wyłącznie punktów pomiarowych, tj. trzech wybranych miejsc na danym elemencie nadwozia. Nie oznacza to, że w pozostałych obszarach danego elementu grubość powłoki jest jednakowa ani że nie może wykraczać poza wskazane zakresy. Pomiary wykonano urządzeniem bezdźwiękowym w posiadaniu rzeczoznawcy. Pomiar wykonany innym przyrządem może się różnić.

**WYPOSA ENIE ZEWN TRZNE**

L.p.	Nazwa elementu	L / P	Rodzaj uszkodzenia	Opis	Fot. nr
1	Zderzak przedni		Odpryski powłoki lakierowej		
2	Szyba przednia		Odpryski warstwy zewn trznej		

**KABINA KIEROWCY – Wyposa enie wewn trzne**

Wn trze pojazdu nosi typowe dla jego okresu eksploatacji zabrudzenia oraz zu ycie wszystkich elementów.

JAZDA KONTROLNA

1	Gło no pracy silnika	BEZ UWAG
2	Praca układu kierowniczego	BEZ UWAG
3	Skuteczno hamulca zasadniczego	BEZ UWAG
4	Skuteczno hamulca pomocniczego	BEZ UWAG
5	Działanie drogom. i szybko ciomierza	BEZ UWAG
6	Wska nik temperatury silnika	BEZ UWAG
7	Skuteczno ogrzewania i przewietrzania	BEZ UWAG

Próba ruchowa przeprowadzona na zimnym silniku w warunkach parkingowych z pr dok ci do 15km/h.

Na tablicy rozdzielczej wy wietla si komunikat "Ograniczone działanei wspomaganie kierowcy". Do weryfikacji w warunkach serwisowych.

Zastrze enia ograniczaj ce opini .

ü Zawarte w niniejszej Wycenie/Raporcie informacje (w tym dotycz ce wyposa enia) słu jedynie ogólnym celom informacyjnym. Wycena/Raport nie mo e by zatem traktowana jako oferta w rozumieniu przepisów Kodeksu Cywilnego oraz opisu towaru ani zapewnienia w rozumieniu art. 4 Ustawy z dnia 27 lipca 2002 roku o szczególnych warunkach sprzeda y konsumenckiej.

ü Wycena/Raport została sporz dzona w celu ustalenia istnienia albo nieistnienia uszkodze nieakceptowalnych po zako czeniu umowy korzystania z samochodu lub innych okoliczno ci uzgodnionych w zleceniu. Wycena/Raport nie obejmuje typowych uszkodze wynikaj cych z eksploatacji samochodu oraz jego standardowego zu ycia.

ü Je li chcesz traktowa ten dokument jako ródło wiedzy o samochodzie przy jego zakupie, czynisz to na własną odpowiedzialno . eRzeczoznawcy sp.j. nie ponosi odpowiedzialno ci za takie u ycie tej Wyceny/Raporu

ü Niniejsza wycena słu y wył cznie do oszacowania warto ci rynkowej przedmiotu wyceny i nie mo e by wykorzystywana do adnego innego celu, ni wymieniony powy ej. W szczególno ci wycena nie mo e stanowi podstawy do oceny cech i stanu wycenianego obiektu przy jego zakupie.

ü Rzeczoznawca nie bierze na siebie odpowiedzialno ci za wady ukryte (prawne i fizyczne) oraz ewentualne skutki wynikaj ce z dalszego u ytkowania przedmiotu wyceny, a tak e za skutki wykorzystania samej wyceny.

ü Powy sza wycena nie jest ekspertyz stanu technicznego przedmiotu wyceny i za tak nie mo e by uznawana, w szczególno ci nie mo e by traktowana jako gwarancja sprzeda y przedmiotu wyceny za oszacowan warto .

ü Wycen przeprowadzono w oparciu o dostarczon dokumentacj oraz badanie organoleptyczne wycenianego obiektu. Nie prowadzono bada diagnostycznych oraz weryfikacji warsztatowej przedmiotu wyceny.

ü Nie stwierdzono dodatkowych niesprawno ci i/lub uszkodze i/lub braków w zakresie mo liwym do ustalenia w warunkach ogl dzin tj. bez dost pu do spodu pojazdu, specjalistycznego sprz tu diagnostycznego, jazdy próbnej wykonanej w warunkach drogowych z obci eniem.

ü Rzeczoznawca podczas ogl dzin poza warsztatem nie jest w stanie stwierdzi wypadkowej przeszło ci pojazdu. W przypadku podwy szonych warto ci pomiarów powłoki lakierowej, konieczna jest ekspertyza w warunkach warsztatowych.

- ü Rok produkcji pojazdu - nie weryfikowano. Przyj to w oparciu o dane przekazane przez Zleceniodawc .
- ü Niniejsza wycena nie mo e by publikowana w cało ci w jakimkolwiek dokumencie bez zgody wykonawców i bez uzgodnienia z nimi formy i tre ci takiej publikacji. Zakaz publikacji nie dotyczy postępowania si wycen w umowach cywilno-prawnych zawieranych przez zleceniodawc i dotycz cych przedmiotu
- ü Przed odbiorem pojazdu, kupuj cy zobowi zany jest do konfrontacji rzeczywistego stanu z informacjami zawartymi w wycenie. Odbiór przedmiotu jest równoznaczny ze zrzeczeniem si wszelkich roszcze , co do stanu technicznego.
- ü Nie badano poprawno ci i/lub budowy numerów identyfikacyjnych/seryjnych obiektu oraz nie weryfikowano prawdziwo ci danych obiektu.
- ü Niniejsza wycena nie mo e by traktowana jako gwarancja sprzeda y przedmiotu wyceny za oszacowan warto .
- ü W przypadku ujawnienia dodatkowych informacji dotycz cych przedmiotowego pojazdu, niedost pnych w czasie wykonywania niniejszej opinii, zaprezentowane stanowisko mo e ulec zmianie.
- ü W opinii zało ono, e nie wykryto adnych faktów, które mogłyby istotnie wpływa na warto wycenionego pojazdu, je li w opisie pojazdu nie widnieje inaczej.
- ü Rzeczoznawca nie ponosi odpowiedzialno ci za ewentualne bł dy wynikaj ce z przedstawionych informacji otrzymanych od u ytkownika/sprzedawcy/zamawiaj cego wycen , je li brak podstaw do kwestionowania ich zgodno ci ze stanem rzeczywistym lub te ustalenie stanu rzeczywistego przez rzeczoznawc było niemo liwe lub znacznie utrudnione.
- ü Wyposa enie standardowe wg. Info - Ekspert. Rzeczoznawca nie ponosi odpowiedzialno ci za ewentualne bł dy programu. Lista wyposa enia w wycenie ma charakter pogl dowy i nie potwierdza kompletno ci. Aby ustali specyfikacje fabryczn wyposa enia nale y zwróci si do dealera.
- ü W warunkach, w jakich przeprowadzono ogl dziny rzeczoznawca nie miał mo liwo ci zweryfikowania poprawno ci działania całego wyposa enia.
- ü Opis stanu technicznego pojazdu jest wa ny na dzie ogl dzin. Rzeczoznawca nie bierze odpowiedzialno ci za zmiany stanu pojazdu wynikaj ce z dalszej eksploatacji lub postoju (np. uszkodzenie akumulatora, powi kszenie lub powstanie ognisk korozji, uszkodzenie układu hamulcowego, itp.) – zaleca si sprawdzenie daty wyceny
- ü Je eli elementy jednostki nap dowej, układu przeniesienia nap du itp., s rozmontowane, rzeczoznawca nie weryfikuje kompletno ci poszczególnych układów. Mo liwo wyst pienia braków w kompletacji (np. ze wzgl du na wykorzystanie unieruchomionego pojazdu jako „dawcy cz ci”).
- ü Nie weryfikowano odczytanego stanu drogomierza z zapisami w urz dzeniach elektronicznych pojazdu. Rzeczoznawca nie dokonuje oceny autentyczno ci przebiegu.
- ü W przypadku pojazdów z niesprawnym akumulatorem lub bez niego - podł czenie sprawnego akumulatora nie gwarantuje sprawno ci technicznej pojazdu. W zwi zku z tym przyjmuje si i stan techniczny pojazdu jest nieznany, istnieje ryzyko ujawnienia wad ukrytych i dodatkowych uszkodze .
- ü Nie weryfikowano gwarancji, statusu pakietów serwisowych i kompletno ci w zakresie osprz tu dodatkowego, z którym przedmiot był zamówiony.

Dokument wystawiony elektronicznie, wa ny bez podpisu

DOKUMENTACJA FOTOGRAFICZNA



Fot. nr 1



Fot. nr 2



Fot. nr 3



Fot. nr 4



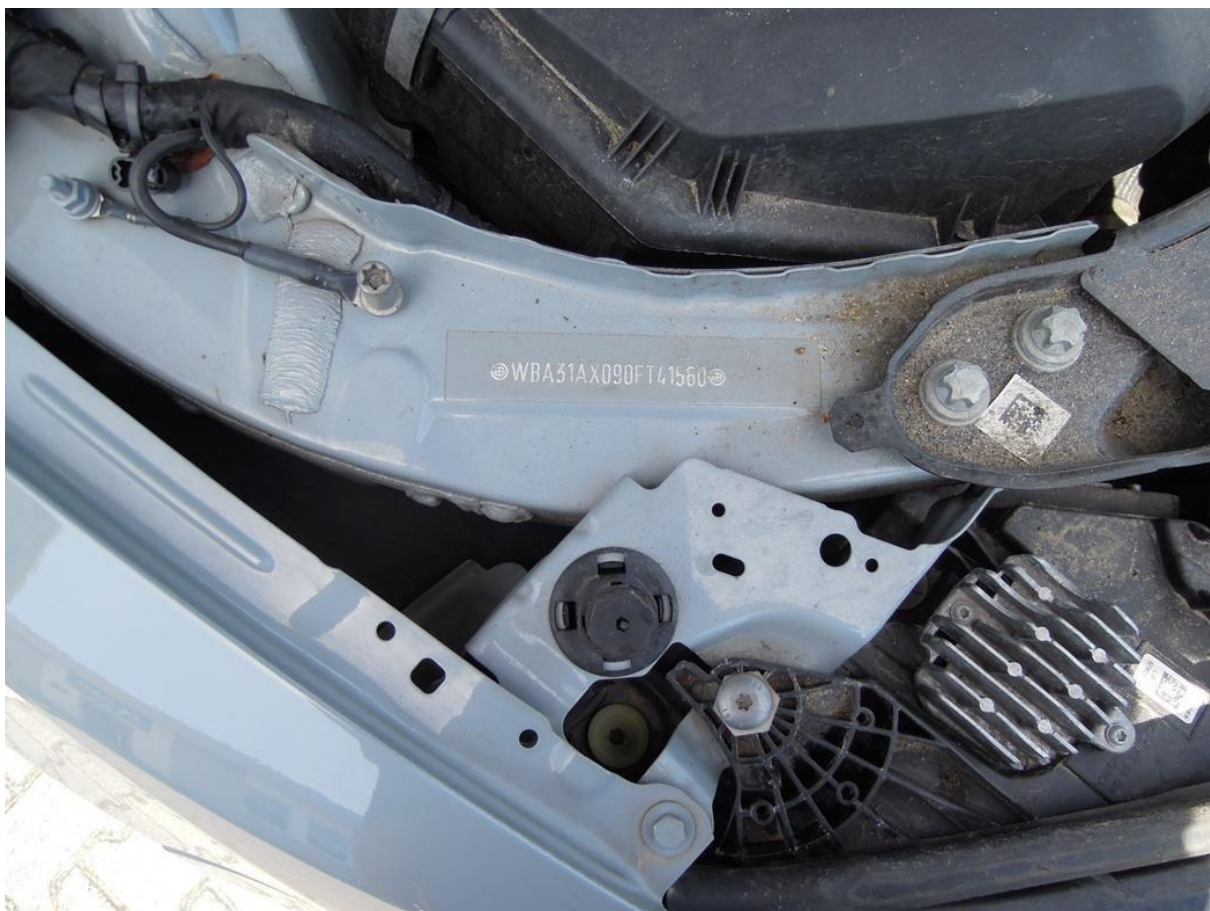
Fot. nr 5



Fot. nr 6



Fot. nr 7



Fot. nr 8



Fot. nr 9



Fot. nr 10



Fot. nr 11



Fot. nr 12



Fot. nr 13



Fot. nr 14



Fot. nr 15



Fot. nr 16



Fot. nr 17



Fot. nr 18



Fot. nr 19



Fot. nr 20



Fot. nr 21



Fot. nr 22



Fot. nr 23



Fot. nr 24



Fot. nr 25



Fot. nr 26



Fot. nr 27



Fot. nr 28



Fot. nr 29



Fot. nr 30



Fot. nr 31



Fot. nr 32



Fot. nr 33



Fot. nr 34



Fot. nr 39



Fot. nr 40



Fot. nr 41



Fot. nr 42

Dokument wystawiony elektronicznie, wa ny bez podpisu