

Nr zlecenia: 88/28/04/2026/CarArena STANDARD

z dnia: 28.04.2026

Zeceniodawca:

CARARENA - Aukcje Samochodowe
ul. Budowlanych 7
62-081 Baranowo

Rzeczoznawca:

Albert Kalu ny/zatw. pion weryfikacyjny eRzeczoznawcy



Wycena wartości

Zadanie: Określenie wartości rynkowej pojazdu

DANE IDENTYFIKACYJNE POJAZDU	
------------------------------	--

Dane: [O] IV-2026

Rodzaj pojazdu: **Samochód osobowy**

VIN: **WBA31AX060FR55580**

Marka: **BMW**

Nr rejestracyjny: **PZ3T200**

Model pojazdu: **420 Gran Coupe Diesel MR`21 E6d/e G26**

Nr Info-Ekspert: **003-06069**

Wersja: **xDrive M Sport Steptronic**

Rok produkcji: **2023**

Wskazanie drogomierza	96238 km
Data pierwszej rejestracji	12.10.2023
Data wa no ci badania technicznego	12.10.2026

Rodzaj nadwozia	coupe 4 drzwiowy
Dop. masa całkow.	2315 kg

Jednostka nap owia z zapł. samoczynnym Mild Hyb. (olej nap.)

Pojemno / Moc silnika 1995 ccm / 140kW (190KM)

Doładowanie Turbosp. z chłodn. powietrza

Liczba cylindrów / Układ cylindrów / Liczba zaworów 4 / rz dowy / 16

Rodzaj skrzyni biegów automatyczna

Rodzaj nap du 4WD (4x4)

Kolor powłoki lakierowej, (rodzaj lakieru) Zielony 2-warstwowy z efektem metalicznym

WYPOSA ENIE STANDARDOWE

L.p. Nazwa elementu wyposażenia	L.p. Nazwa elementu wyposażenia
1 ABS - system zapobiegający blokowaniu kół	35 Podsufitka BMW Individual w kolorze antracytowym
2 Asystent uwagi	36 Poduszka powietrzna pasażera z możliwością odciążenia
3 Autoalarm	37 Poduszki powietrzne boczne przednie
4 Czujnik deszczu	38 Pokrywa bagażnika otwierana/zamykana automatycznie
5 Czujniki ciśnienia w oponach	39 Przednie progi wejściowe M
6 Dywaniki welurowe	40 Przełącznik właściwości jezdnych wraz z trybem ECO PRO, Comfort, Sport
7 Emergency call	41 Przycisk Start/Stop
8 Funkcja Follow-Me-Home	42 Przyciski ulubionych funkcji
9 Głośniki 6 szt.	43 Radio
10 Gniazdo 12V w konsoli centralnej	44 Rama osłony chłodnicy i kółki rur wydechowych w blyszczącym chromie (tylko z Wykończenie zewnętrzne Shadow Line BMW)
11 Hamulec postojowy elektromechaniczny z funkcją Auto Hold	45 Skrzynia Steptronic z łopatkami zmiany biegów
12 Immobilizer	46 System dynamicznej kontroli stabilności DSC
13 Klamki zewnętrzne podświetlane	47 System dynamicznej kontroli trakcji DTC
14 Klamki zewnętrzne w kolorze nadwozia	48 System monitorowania ciśnienia powietrza w oponach
15 Klimatyzacja automatyczna 3-strefowa	49 System odzyskiwania energii w trakcie hamowania
16 Kluczyk pojazdu z oznaczeniem specyficznym dla M	50 Szyby atermiczne
17 Kolumna kierownicy regulowana	51 Szyby przednie regulowane elektrycznie
18 Kurtyny powietrzne boczne	52 Wiatła tylne LED
19 Lakier niemetalizowany Biel alpejska	53 Tapicerka tekstylno-skórzana Alcantara /Sensatec czarna z kontrastowymi szwami niebieskimi
20 Listwa aluminiowa ozdobna w kolorze antracytowego M	54 Tarcze kół aluminiowe 18" M "Aerodynamiczne 858" Bicolor
21 Listwy ozdobne czarne blyszczące	55 Tempomat z funkcją hamowania
22 Listwy progowe z emblematem "BMW"	56 Trójkąt ostrzegawczy
23 Lusterko wewnętrzne ciemniane automatycznie	57 Tuner radiowy cyfrowy DAB
24 Mocowanie fotelików dziecięcych ISOFIX na tylnych siedzeniach	58 Usługi Connected Drive Services
25 Napis M na przednim panelu bocznym, lewym i prawym	59 Usługi TeleServices
26 Obramowania szyb czarne matowe	60 Wspomaganie układu kierowniczego elektromechaniczne Servotronic
27 Oparcie siedzenia tylnych dzielone na 3 części i składane	61 Wykończenie zewnętrzne M Shadowline (wysoki połysk)
28 Oświetlenie powitalne	62 Wykończenie zewnętrzne Shadow Line BMW Individual
29 Pakiet aerodynamiczny M ze spojlerem przednim, progami bocznymi i spojlerem tylnym w kolorze pojazdu	63 Zabezpieczenie kół przed kradzieżą
30 Pakiet aerodynamiczny typu "M"	64 Zamek centralny zdalnie sterowany
31 Pakiet schowków dodatkowych	65 Zawieszenie sportowe M
32 Pedał i podnósek M	66 Zbiornik paliwa 59l
33 Podłokietnik centralny przedni	67 Zestaw naprawczy opon
34 Podłokietnik siedzenia tylnych	

L.p. Nazwa pakietu / elementu pakietu wyposażenia standardowego

- 1 Asystent parkowania
 Kamera cofania
 Czujniki parkowania - przód

- Czujniki parkowania - tył
- System automatycznego parkowania samochodu
- 2 BMW Live Cockpit Plus
 - System nawigacji satelitarnej
 - System Bluetooth
 - System WiFi
 - Kontroler iDrive Touch
 - Zł czyste USB-C, 2 szt
 - Zestaw wskaźników składający się z zakrzywionego wyświetlacza 12,3" i 14,9" wyświetlacza centralnego
 - Łączność 4G LTE
 - System operacyjny BMW 8.0
 - Tuner z odbiorem różnorodności i RDS
- 3 Kierownica sportowa typu M pokryta skórą
 - Kierownica sportowa typu M
 - Kierownica pokryta skórą
- 4 Lusterka zewnętrzne trznie podgrzewane i regulowane elektrycznie
 - Lusterka zewnętrzne trznie regulowane elektrycznie
 - Lusterka zewnętrzne trznie podgrzewane elektrycznie
- 5 Pakiet Connected Professional
 - Serwis Real Time Traffic Information
 - Usługi Concierge Services
 - Funkcja Android Auto / Apple CarPlay
 - Usługi Connected Drive
 - Usługi Zdalne (dla smartfona)
 - System In-Car Experiences
- 6 Pakiet dodatkowych funkcji lusterek
 - Lusterka zewnętrzne trznie składane elektrycznie
 - Lusterko wewnętrzne trznie ściemniane automatycznie
 - Lusterko zewnętrzne trznie pasażerskie z funkcją parkingów
 - Lusterko zewnętrzne trznie kierowcy ściemniane automatycznie
- 7 Poduszki powietrzne kierowcy i pasażerskie
 - Poduszka powietrzna kierowcy
 - Poduszka powietrzna pasażerska
- 8 System Active Guard Plus
 - System Speed Limit Info
 - System ostrzegania przed kolizją z pojazdem poprzedzającym i pieszymi z funkcją hamowania miejskiego
 - System ostrzegający przed niezamierzonymi zmianami pasa ruchu z aktywną interwencją układu kier. przy prędkości powyżej 70
- 9 Zestaw głośnomówiący "Bluetooth" z interfejsem USB
 - Zestaw głośnomówiący "Bluetooth"
 - Zł czyste "USB"

WYPOSAŻENIE DODATKOWE

L.p. Nazwa elementu wyposażenia

- 1 BMW Live Cockpit Professional z systemem nawigacji (dopłata)
 - System nawigacji satelitarnej
 - System Bluetooth
 - System WiFi
 - Kontroler iDrive Touch
 - Wyświetlacz wskaźników 12,3"
 - System operacyjny BMW 7.0
 - Monitor pokładowy 10,25" dotykowy, rozdzielczość 1920x720
 - Zł czyste USB-C, 2 szt
 - Tuner z odbiorem różnorodności i RDS
- 2 Lakier metalizowany (dopłata)
- 3 Szyby tylne przyciemniane

OPIS ZAMONTOWANEGO W POJEŻDŻENIE OGUMIENIA

Koło	Marka, typ				Bieżnik [mm]
Przednie lewe:	*GOODYEAR 245/45 R18	100H	XL UG PERFORMANCE+		6,0
Przednie prawe:	*GOODYEAR 245/45 R18	100H	XL UG PERFORMANCE+		6,0
Tylne lewe:	*GOODYEAR 245/45 R18	100H	XL UG PERFORMANCE+		6,0
Tylne prawe:	*GOODYEAR 245/45 R18	100H	XL UG PERFORMANCE+		6,0

KOREKTY WARTO CI POJAZDU

KOREKTA ZA PIERWSZ REJESTRACJ	(+)
KOREKTA ZA WYPOSA ENIE	(+)
KOREKTA ZA PRZEBIEG	(-)
KOREKTY RÓ NE:	
Stan utrzymania i dbała o pojazd	(-)
Regionalna sytuacja rynkowa	(-)
KOREKTY RÓ NE RAZEM	(-)
KOREKTA ZA OGUMIENIE	(-)

UWAGI RZECZOZNAWCY DOTYCZ CE WYCENY

Koła dodatkowe 4szt.
 Opony Michelin Pilot Sport 4
 245/40 R19 98Y 4-5mm

Pojazd zweryfikowany w bazie danych historiapojazdu.gov.pl

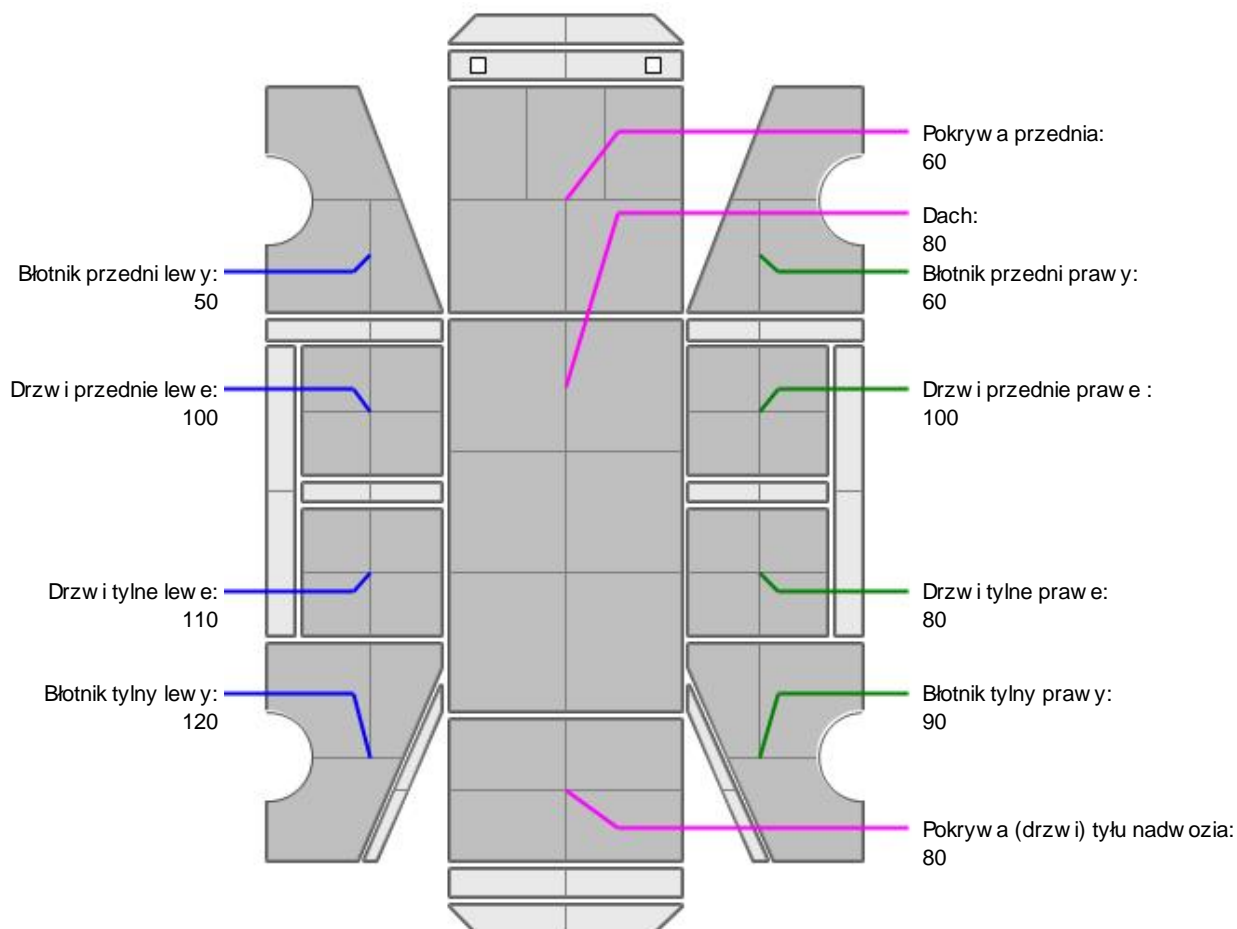
Ogl dziny wykonał: Janusz Chomicz
 Wycena wykonana: Albert Kalu ny

Korekta „Regionalna sytuacja rynkowa” została zadana ze wzgl du na zauwa alne różnice między cenami lokalnymi a srednimi wartościami na rynku krajowym. Odzwierciedla aktualne warunki sprzedaży w regionie oraz lokalna atrakcyjność danego typu pojazdu.

OPIS STANU TECHNICZNEGO ZESPOŁÓW POJAZDU**KABINA KIEROWCY - Szkielet i poszycia zewn trzne**

L.p.	Nazwa elementu	L / P	Rodzaj uszkodzenia	Opis	Fot. nr
1	Pokrywa przednia		Odpryski powłoki lakierowej		
2	Drzwi boczne przednie	P	Odpryski powłoki lakierowej		
3	Drzwi boczne tylne	P	Odpryski powłoki lakierowej, zarysowania		

Na pozostałych elementach obłachowania bryły nadwozia stwierdzono również typowe dla jego okresu eksploatacji uszkodzenia powłoki lakierowej (zarysowania, odpryski, itp.)


KABINA KIEROWCY – Opis powłoki lakierowej


L.p.	Nazwa elementu	L / P	Grubość powłoki [μm]	Opis
1	Pokrywa przednia		60	
2	Dach		80	
3	Błotnik przedni	L	50	
4	Drzwi przednie	L	100	
5	Drzwi tylne	L	110	
6	Błotnik tylny	L	120	
7	Błotnik przedni	P	60	
8	Drzwi przednie	P	100	
9	Drzwi tylne	P	80	
10	Błotnik tylny	P	90	
11	Pokrywa (drzwi) tyłu nadwozia		80	

Podane przedziały grubości powłoki lakierowej poszczególnych elementów dotyczą wyłącznie punktów pomiarowych, tj. trzech wybranych miejsc na danym elemencie nadwozia. Nie oznacza to, że w pozostałych obszarach danego elementu grubość powłoki jest jednakowa ani że nie może wykraczać poza wskazane zakresy. Pomiary wykonano urządzeniem bezdźwiękowym w posiadaniu rzeczoznawcy. Pomiar wykonany innym przyrządem może się różnić.

**WYPOSA ENIE ZEWN TRZNE**

L.p.	Nazwa elementu	L / P	Rodzaj uszkodzenia	Opis	Fot. nr
1	Zderzak tylny		Zarysowania		
2	Szyba przednia		Odpryski warstwy zewn trznej		

**KABINA KIEROWCY – Wyposa enie wewn trzne**

Wn trze pojazdu nosi typowe dla jego okresu eksploatacji zabrudzenia oraz zu ycie wszystkich elementów.

JAZDA KONTROLNA

1	Gło no pracy silnika	BEZ UWAG
2	Praca układu kierowniczego	BEZ UWAG
3	Skuteczno hamulca zasadniczego	BEZ UWAG
4	Skuteczno hamulca pomocniczego	BEZ UWAG
5	Działanie drogom. i szybko ciomierza	BEZ UWAG
6	Wska nik temperatury silnika	BEZ UWAG
7	Skuteczno ogrzewania i przewietrzania	BEZ UWAG

Próba ruchowa przeprowadzona na zimnym silniku w warunkach parkingowych z pr dok ci do 15km/h.

Zastrze enia ograniczaj ce opini .

ü Zawarte w niniejszej Wycenie/Raporcie informacje (w tym dotycz ce wyposa enia) słu jedynie ogólnym celom informacyjnym. Wycena/Raport nie mo e by zatem traktowana jako oferta w rozumieniu przepisów Kodeksu Cywilnego oraz opisu towaru ani zapewnienia w rozumieniu art. 4 Ustawy z dnia 27 lipca 2002 roku o szczególnych warunkach sprzeda y konsumenckiej.

ü Wycena/Raport została sporz dzona w celu ustalenia istnienia albo nieistnienia uszkodze nieakceptowalnych po zako czeniu umowy korzystania z samochodu lub innych okoliczno ci uzgodnionych w zleceniu. Wycena/Raport nie obejmuje typowych uszkodze wynikaj cych z eksploatacji samochodu oraz jego standardowego zu ycia.

ü Je li chcesz traktowa ten dokument jako ródo wiedzy o samochodzie przy jego zakupie, czynisz to na własną odpowiedzialno . eRzecznawcy sp.j. nie ponosi odpowiedzialno ci za takie u ycie tej Wyceny/Raporu

ü Niniejsza wycena słu y wył cznie do oszacowania warto ci rynkowej przedmiotu wyceny i nie mo e by wykorzystywana do adnego innego celu, ni wymieniony powy ej. W szczególno ci wycena nie mo e stanowi podstawy do oceny cech i stanu wycenianego obiektu przy jego zakupie.

ü Rzecznawca nie bierze na siebie odpowiedzialno ci za wady ukryte (prawne i fizyczne) oraz ewentualne skutki wynikaj ce z dalszego u ytkowania przedmiotu wyceny, a tak e za skutki wykorzystania samej wyceny.

ü Powy sza wycena nie jest ekspertyz stanu technicznego przedmiotu wyceny i za tak nie mo e by uznawana, w szczególno ci nie mo e by traktowana jako gwarancja sprzeda y przedmiotu wyceny za oszacowan warto .

ü Wycen przeprowadzono w oparciu o dostarczon dokumentacj oraz badanie organoleptyczne wycenianego obiektu. Nie prowadzono bada diagnostycznych oraz weryfikacji warsztatowej przedmiotu wyceny.

ü Nie stwierdzono dodatkowych niesprawno ci i/lub uszkodze i/lub braków w zakresie mo liwym do ustalenia w warunkach ogl dzin tj. bez dost pu do spodu pojazdu, specjalistycznego sprz tu diagnostycznego, jazdy próbnej wykonanej w warunkach drogowych z obci eniem.

ü Rzecznawca podczas ogl dzin poza warsztatem nie jest w stanie stwierdzi wypadkowej przeszło ci pojazdu. W przypadku podwy szonych warto ci pomiarów powłoki lakierowej, konieczna jest ekspertyza w warunkach warsztatowych.

ü Rok produkcji pojazdu - nie weryfikowano. Przyj to w oparciu o dane przekazane przez Zleceniodawc .

ü Niniejsza wycena nie mo e by publikowana w cało ci w jakimkolwiek dokumencie bez zgody wykonawców i bez

uzgodnienia z nimi formy i treść takiej publikacji. Zakaz publikacji nie dotyczy posługiwania się wycenami w umowach cywilno-prawnych zawieranych przez zleceniodawcę i dotyczących przedmiotu

Ü Przed odbiorem pojazdu, kupujący zobowiązany jest do konfrontacji rzeczywistego stanu z informacjami zawartymi w wycenie. Odbiór przedmiotu jest równoznaczny ze zrzeczeniem się wszelkich roszczeń, co do stanu technicznego.

Ü Nie badano poprawności i/lub budowy numerów identyfikacyjnych/seryjnych obiektu oraz nie weryfikowano prawdziwości danych obiektu.

Ü Niniejsza wycena nie może być traktowana jako gwarancja sprzedaży przedmiotu wyceny za oszacowaną wartość.

Ü W przypadku ujawnienia dodatkowych informacji dotyczących przedmiotowego pojazdu, niedostępnych w czasie wykonywania niniejszej opinii, zaprezentowane stanowisko może ulec zmianie.

Ü W opinii założono, że nie wykryto żadnych faktów, które mogłyby istotnie wpływać na wartość wycenionego pojazdu, jeżeli w opisie pojazdu nie widnieją inaczej.

Ü Rzeczoznawca nie ponosi odpowiedzialności za ewentualne błędy wynikające z przedstawionych informacji otrzymanych od użytkownika/sprzedawcy/zamawiającego wyceny, jeżeli brak podstaw do kwestionowania ich zgodnie ze stanem rzeczywistym lub ustalenie stanu rzeczywistego przez rzeczoznawcę było niemożliwe lub znacznie utrudnione.

Ü Wyposażenie standardowe wg. Info - Ekspert. Rzeczoznawca nie ponosi odpowiedzialności za ewentualne błędy programu. Lista wyposażenia w wycenie ma charakter poglądowy i nie potwierdza kompletności. Aby ustalić specyfikacje fabryczne wyposażenia należy zwrócić się do dealera.

Ü W warunkach, w jakich przeprowadzono oględziny rzeczoznawca nie miał możliwości zweryfikowania poprawności działania całego wyposażenia.

Ü Opis stanu technicznego pojazdu jest ważny na dzień oględzin. Rzeczoznawca nie bierze odpowiedzialności za zmiany stanu pojazdu wynikające z dalszej eksploatacji lub postoju (np. uszkodzenie akumulatora, powłoki lub powstanie ognisk korozji, uszkodzenie układu hamulcowego, itp.) – zaleca się sprawdzenie daty wyceny

Ü Jeżeli elementy jednostki napędowej, układu przeniesienia napędu itp., są rozmontowane, rzeczoznawca nie weryfikuje kompletności poszczególnych układów. Możliwość wystąpienia braków w kompletacji (np. ze względu na wykorzystanie unieruchomionego pojazdu jako „dawcy części”).

Ü Nie weryfikowano odczytanego stanu drogomierza z zapisami w urzędzeniach elektronicznych pojazdu. Rzeczoznawca nie dokonuje oceny autentyczności przebiegu.

Ü W przypadku pojazdów z niesprawnym akumulatorem lub bez niego - podłączenie sprawnego akumulatora nie gwarantuje sprawności technicznej pojazdu. W związku z tym przyjmuje się, że stan techniczny pojazdu jest nieznanym, istnieje ryzyko ujawnienia wad ukrytych i dodatkowych uszkodzeń.

Ü Nie weryfikowano gwarancji, statusu pakietów serwisowych i kompletności w zakresie osprzętu dodatkowego, z którym przedmiot był zamówiony.

Dokument wystawiony elektronicznie, ważny bez podpisu

DOKUMENTACJA FOTOGRAFICZNA



Fot. nr 1



Fot. nr 2



Fot. nr 3



Fot. nr 4



Fot. nr 5



Fot. nr 6



Fot. nr 7



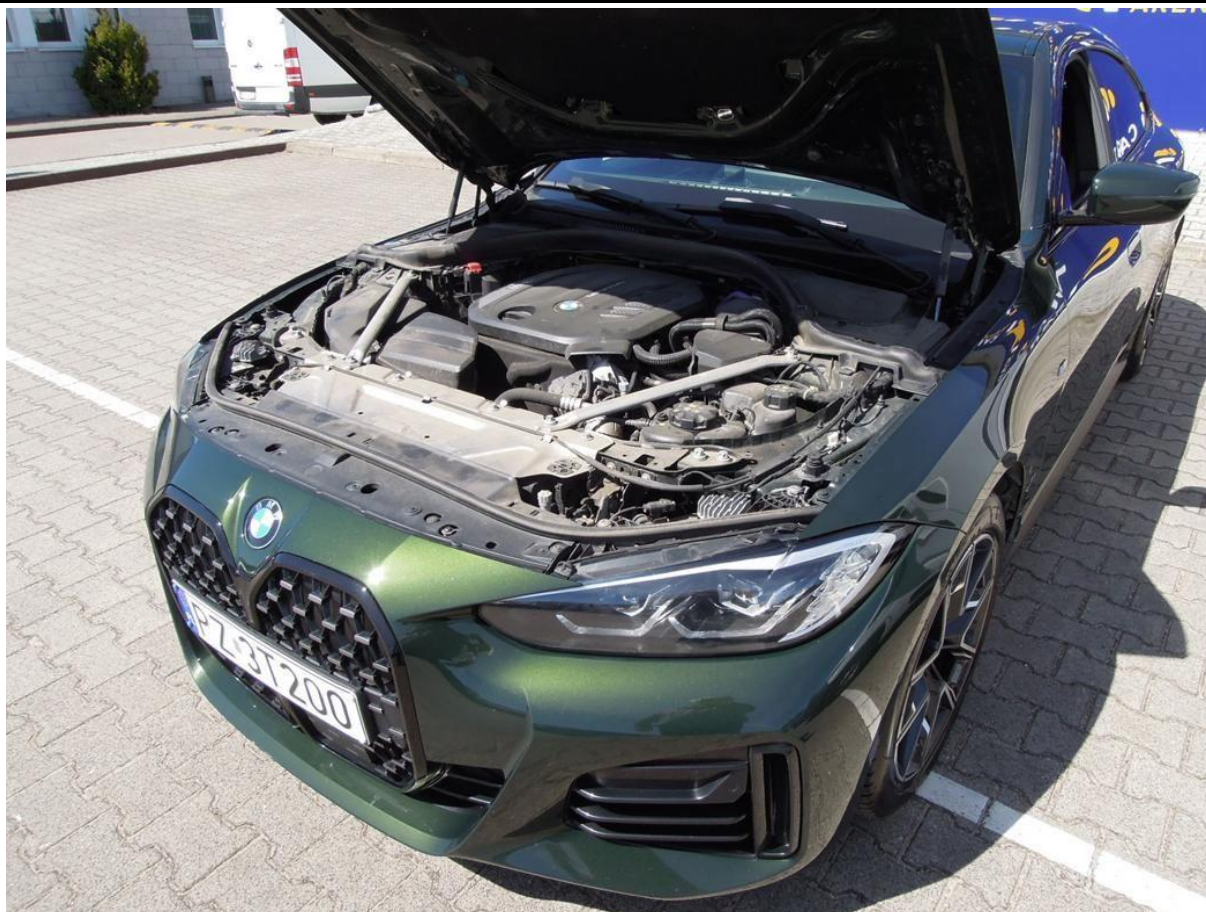
Fot. nr 8



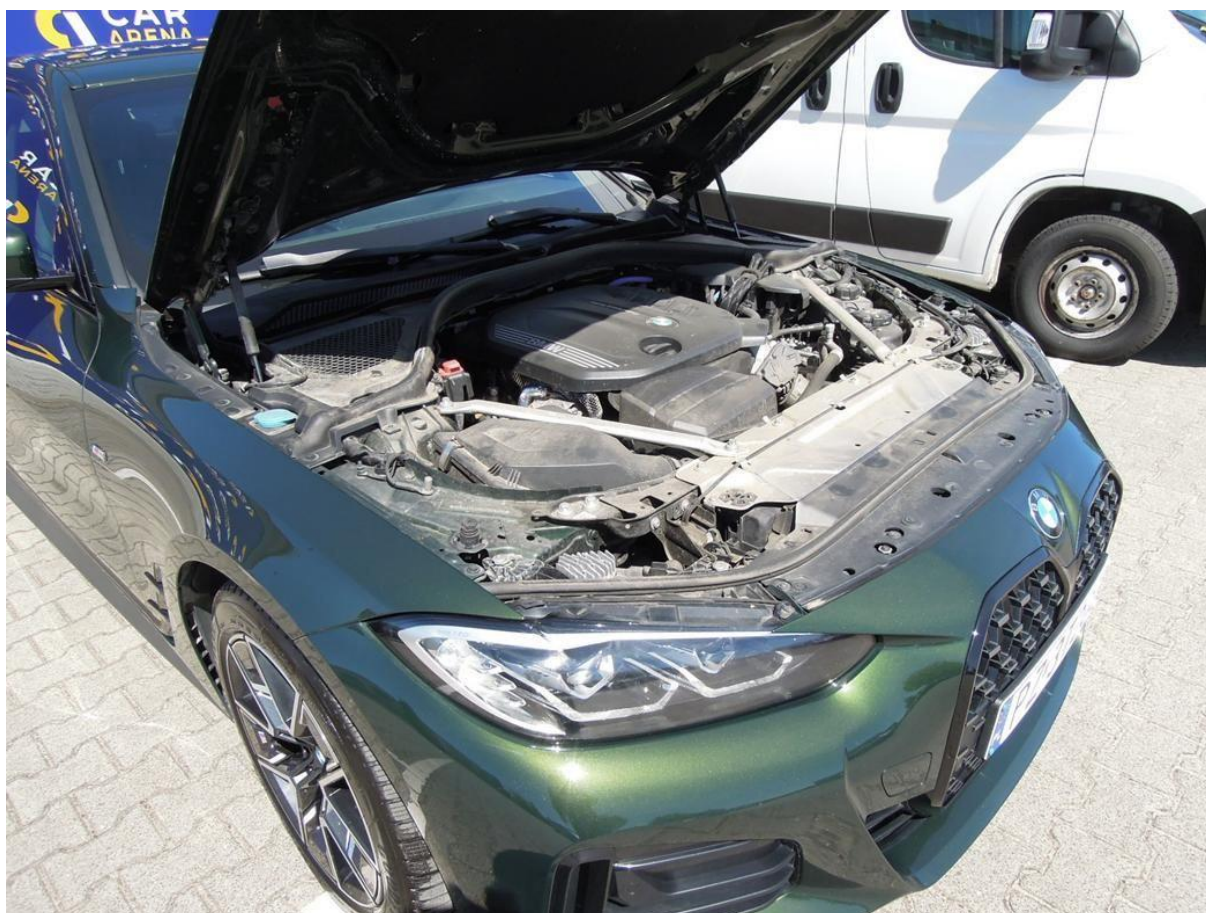
Fot. nr 9



Fot. nr 10



Fot. nr 11



Fot. nr 12



Fot. nr 13



Fot. nr 14



Fot. nr 15



Fot. nr 16



Fot. nr 17



Fot. nr 18



Fot. nr 19



Fot. nr 20



Fot. nr 21



Fot. nr 22



Fot. nr 23



Fot. nr 24



Fot. nr 25



Fot. nr 26



Fot. nr 27



Fot. nr 28



Fot. nr 29



Fot. nr 30



Fot. nr 31



Fot. nr 32



Fot. nr 33



Fot. nr 34



Fot. nr 35



Fot. nr 36



Fot. nr 37



Fot. nr 38



Fot. nr 39



Fot. nr 40



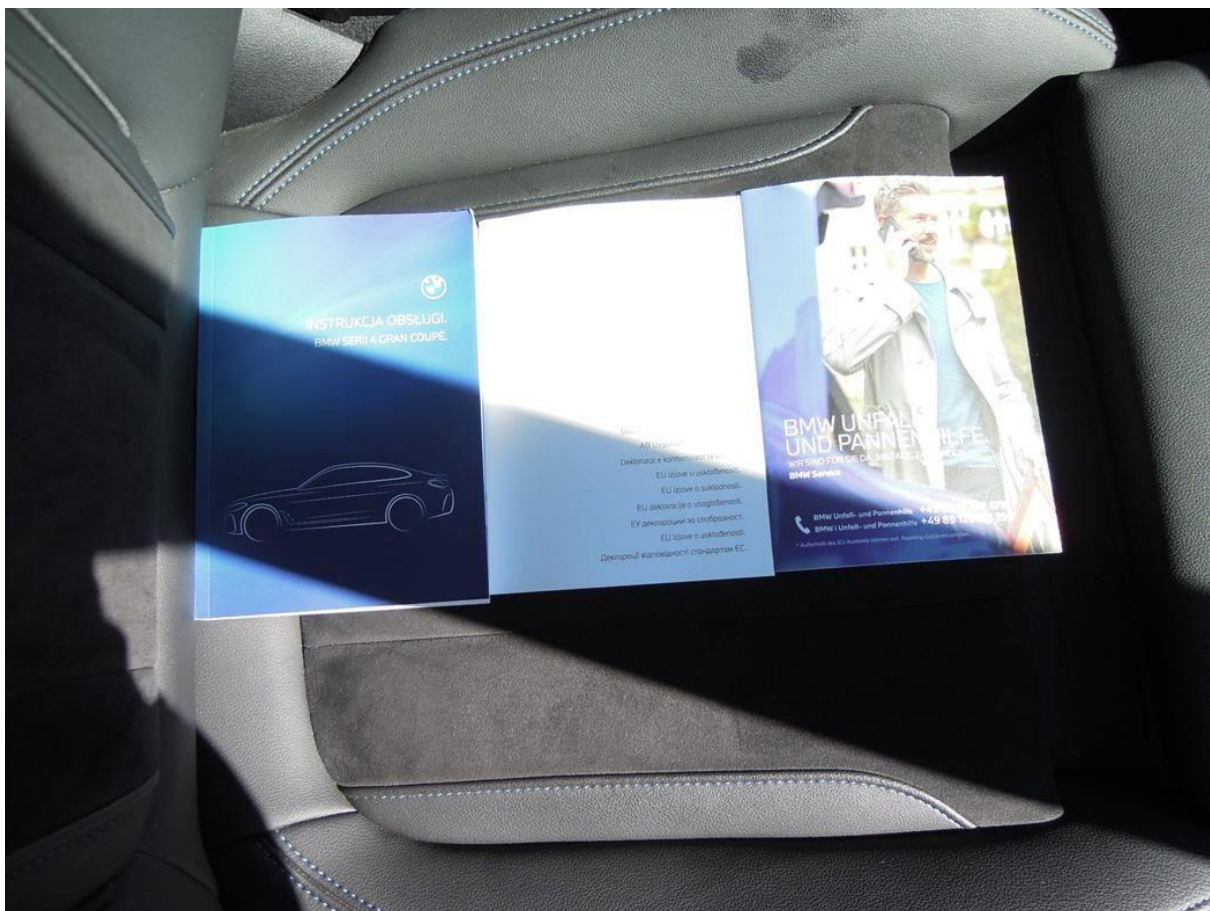
Fot. nr 41



Fot. nr 42



Fot. nr 43



Fot. nr 44



Fot. nr 45



Fot. nr 46



Fot. nr 47



Fot. nr 48

Dokument wystawiony elektronicznie, wa ny bez podpisu