

Nr zlecenia: 18/22/04/2026/CarArena STANDARD

z dnia: 2026/04/29

Zleceniodawca:

CARARENA - Aukcje Samochodowe
ul. Budowlanych 7
62-081 Baranowo

Rzeczoznawca:

Maksymilian Horyd/zatw. Pion Weryfikacyjny eRzeczoznawcy



WYCENA WARTO CI

Zadanie: Ocena stanu technicznego i określenie wartości rynkowej pojazdu

DANE IDENTYFIKACYJNE POJAZDU

Dane: [T] IV-2026

Rodzaj pojazdu: Samochód terenowy	VIN: UU1HSDARN48874350
Marka: DACIA	Nr rejestracyjny: WI7924T
Model pojazdu: Duster MR`14 E6	Nr Info-Ekspert: 009-00328
Wersja: Ambiance 4x4	Rok produkcji: 2013

Wskazanie drogomierza	220881 km
Data pierwszej rejestracji	2013/03/20
Data wykonania badania technicznego	2027/03/18
Rodzaj nadwozia	kombi (uniwersalne) 5 drzwiowe 5 osobowe
Dop. masa całkowita	1800 kg
Oznaczenie silnika	K4M
Jednostka napędowa	z zapłonem iskrowym (wtrysk)
Pojemność / Moc silnika	1598 ccm / 77kW (105KM)
Liczba cylindrów / Układ cylindrów / Liczba zaworów	4 / rzędowy / 16
Rodzaj skrzyni biegów	manualna
Rodzaj napędu	4x4
Kolor powłoki lakierowej, (rodzaj lakieru)	Biały 2-warstwowy typu uni

WYPOSAŻENIE STANDARDOWE

L.p.	Nazwa elementu wyposażenia	L.p.	Nazwa elementu wyposażenia
1	ABS - system zapobiegający blokowaniu kół	14	System stabilizacji toru jazdy ESC
2	Fotel kierowcy z regulacją wysokości	15	System wspomagania naglej hamowania
3	Immobilizer	16	Szyba tylna ogrzewana
4	Kolumna kierownicy regulowana	17	Szyby przednie regulowane elektrycznie
5	Obrotomierz	18	wiatło dodatkowe STOP
6	Oparcie siedzenia tylnych dzielone asymetrycznie	19	Tapicerka tekstylna
7	Pasy bezpieczeństwa przednie z regulacją wysokości mocowania	20	Tarcze kół stalowe 16"

8	Poduszka powietrzna kierowcy	21	Wspomaganie układu kierowniczego
9	Poduszka powietrzna pasażera z możliwością odłączenia	22	Wycieraczka szyby tylnej
10	Poduszki powietrzne boczne przednie	23	Zagłówki foteli przednich
11	Relingi dachowe czarne	24	Zagłówki siedzeń tylnych 3 szt.
12	Sygnalizacja niezapiętych pasów bezpieczeństwa przednich	25	Zamek centralny zdalnie sterowany
13	System ABS		

WYPOSAŻENIE DODATKOWE

L.p. Nazwa elementu wyposażenia

1 Klimatyzacja

OPIS ZAMONTOWANEGO W POJEZDZIE OGUMIENIA

Koło	Marka, typ	Średnica [mm]
Przednie lewe:	*KORMORAN 215/65 R16 SUMMER SUV 98H	8,5
Przednie prawe:	*KORMORAN 215/65 R16 SUMMER SUV 98H	8,5
Tylne lewe:	*KORMORAN 215/65 R16 SUMMER SUV 98H	8,5
Tylne prawe:	*KORMORAN 215/65 R16 SUMMER SUV 98H	8,5

KOREKTY WARTOŚCI POJAZDU

KOREKTA ZA PIERWSZĄ REJESTRACJĘ	(-)
KOREKTA ZA WYPOSAŻENIE	(+)
KOREKTA ZA PRZEBIEG	(-)
KOREKTY RÓŻNE:	
Zadana szacunkowa korekta z tytułu wcześniejszych napraw	(-)
Stan utrzymania i dbałość o pojazd	(-)
Weryfikacja serwisowa	(-)
KOREKTY RÓŻNE RAZEM	(-)
KOREKTA ZA OGUMIENIE	(+)

UWAGI RZECZOZNAWCY DOTYCZĄCE WYCENY

Dokonano sprawdzenia historii pojazdu w bazie CEPiK.

Oględziny wykonał: Wiesław Kamiński

Wycena wykonana: Maksymilian Horyd

11.01.2021

Powstanie szkody istotnej

Nazwa ubezpieczyciela: COMPENSA

Kategorie: uszkodzenie elementów układu kierowniczego

OPIS STANU TECHNICZNEGO ZESPOŁÓW POJAZDU



NADWOZIE - Szkielet i poszycia zewn trzne

L.p.	Nazwa elementu	L / P	Rodzaj uszkodzenia	Opis	Fot. nr
1	Błotnik przedni	L	Ubytki powłoki lakierowej		
2	Drzwi boczne przednie	L	Odpryski powłoki lakierowej	Uszkodzona uszczelka	
3	Błotnik tylny	L	Odpryski powłoki lakierowej z miejscow korozj blachy, wgniecenie		
4	Drzwi tyłu nadwozia		Ogniska korozji, wgniecenie		

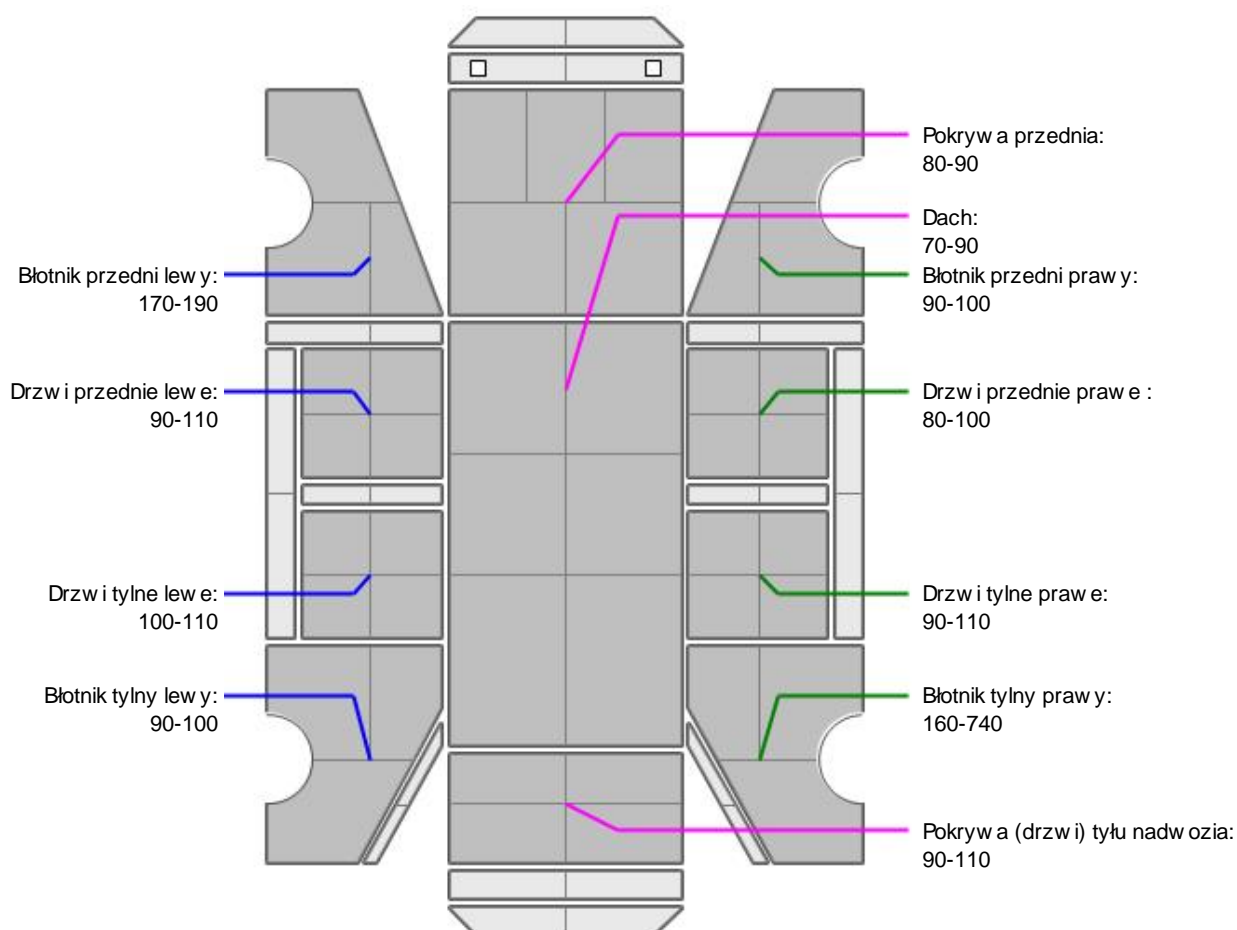
Pojazd nosi typowe dla jego okresu eksploatacji uszkodzenia powłoki lakierowej (niewielkie zarysowania, odpryski itp.).

Pojazd w trakcie pokryty okleinami reklamowymi, mo liwo wykrycia dodatkowych uszkodze po rozklejeniu.

Szczegółowy stan pojazdu zobrazowany w dokumentacji zdj ciowej.



NADWOZIE – Opis powłoki lakierowej



L.p.	Nazwa elementu	L / P	Grubo powłoki [µm]	Opis
1	Pokrywa przednia		80-90	
2	Dach		70-90	
3	Błotnik przedni	L	170-190	
4	Drzwi przednie	L	90-110	
5	Drzwi tylne	L	100-110	

6	Błotnik tylny	L	90-100	
7	Błotnik przedni	P	90-100	
8	Drzwi przednie	P	80-100	
9	Drzwi tylne	P	90-110	
10	Błotnik tylny	P	160-740	
11	Pokrywa (drzwi) tyłu nadwozia		90-110	

Podane przedziały grubo ci powłoki lakierowej poszczególnych elementów dotyczą wyłącznie punktów pomiarowych, tj. trzech wybranych miejsc na danym elemencie nadwozia. Nie oznacza to, że w pozostałych obszarach danego elementu grubość powłoki jest jednakowa ani że nie może wykraczać poza wskazane zakresy. Pomiary wykonano urzędowo z dniem bieżącym w posiadaniu rzeczoznawcy. Pomiar wykonany innym przyrządem może się różnić.



NADWOZIE – Wyposażenie wewnętrzne

L.p.	Nazwa elementu	L / P	Rodzaj uszkodzenia	Opis	Fot. nr
1	Fotel przedni kpl.	L	Rozdarcie materiału		
2	Kanapa tylna		Poplamiona		

Wnętrze pojazdu nosi typowe dla jego okresu eksploatacji zabrudzenia oraz zużycie wszystkich elementów.



SILNIK z osprzętem, układem paliwowym i wydechowym

W trakcie jazdy testowej zdiagnozowano zgrzytanie podczas zmiany biegów. Na zestawie wskaźników widnieje żółta kontrolka silnika. Konieczna weryfikacja serwisowa.



PODWOZIE – ZAWIESZENIE I KOŁA

L.p.	Nazwa elementu	L / P	Rodzaj uszkodzenia	Opis	Fot. nr
1	Tarcza koła przedniego stalowa	L	Skorodowana		
2	Tarcza koła przedniego stalowa	P	Skorodowana		
3	Tarcza koła tylnego stalowa	L	Skorodowana		
4	Tarcza koła tylnego stalowa	P	Skorodowana		

JAZDA KONTROLNA

- | | | |
|---|----------------------------------|----------|
| 1 | Główna praca silnika | BEZ UWAG |
| 2 | Praca układu kierowniczego | BEZ UWAG |
| 3 | Główna (stuki) zawieszenia | BEZ UWAG |
| 4 | Skuteczność hamulca zasadniczego | BEZ UWAG |
| 5 | Skuteczność hamulca pomocniczego | BEZ UWAG |

Próba ruchowa przeprowadzona na niewielkim dystansie, na zimnym silniku, w warunkach parkingowych, z prędkością do 15 km/h.

POZOSTAŁE INFORMACJE

1 Pochodzenie pojazdu

Krajowy

2 Badanie poprawności numerów identyfikacyjnych

Numer VIN wybity na karoserii oraz numer VIN tabliczki znamionowej zgodny z CEPIK.

3 Weryfikacja prawdziwości danych obiektu

Numer VIN wybity na karoserii oraz numer VIN tabliczki znamionowej zgodny z dowodem

rejestracyjnym.

4 Weryfikacja odczytanego stanu drogomierza

Odczytany z drogomierza

Zastrzeżenia ograniczające opinię

ü Zawarte w niniejszej Wycenie/Raporcie informacje (w tym dotyczące wyposażenia) służy jedynie ogólnym celom informacyjnym. Wycena/Raport nie może być zatem traktowana jako oferta w rozumieniu przepisów Kodeksu Cywilnego oraz opisu towaru ani zapewnienia w rozumieniu art. 4 Ustawy z dnia 27 lipca 2002 roku o szczególnych warunkach sprzedaży konsumenckiej.

ü Wycena/Raport została sporządzona w celu ustalenia istnienia albo nieistnienia uszkodzeń nieakceptowalnych po zawarciu umowy korzystania z samochodu lub innych okoliczności uzgodnionych w zleceniu. Wycena/Raport nie obejmuje typowych uszkodzeń wynikających z eksploatacji samochodu oraz jego standardowego zużycia.

ü Jeżeli chcesz traktować ten dokument jako źródło wiedzy o samochodzie przy jego zakupie, czynisz to na własną odpowiedzialność. Rzeczoznawca sp.j. nie ponosi odpowiedzialności za takie użycie tej Wyceny/Raporu.

ü Niniejsza wycena służy wyłącznie do oszacowania wartości rynkowej przedmiotu wyceny i nie może być wykorzystywana do żadnego innego celu, niż wymieniony powyżej. W szczególności wycena nie może stanowić podstawy do oceny cech i stanu wycenianego obiektu przy jego zakupie.

ü Rzeczoznawca nie bierze na siebie odpowiedzialności za wady ukryte (prawne i fizyczne) oraz ewentualne skutki wynikające z dalszego użytkowania przedmiotu wyceny, a także za skutki wykorzystania samej wyceny.

ü Powyższa wycena nie jest ekspertyzą stanu technicznego przedmiotu wyceny i za taką nie może być uznawana, w szczególności nie może być traktowana jako gwarancja sprzedaży przedmiotu wyceny za oszacowaną wartość.

ü Wycenę przeprowadzono w oparciu o dostarczoną dokumentację oraz badanie organoleptyczne wycenianego obiektu. Nie prowadzono badań diagnostycznych oraz weryfikacji warsztatowej przedmiotu wyceny.

ü Nie stwierdzono dodatkowych niesprawności i/lub uszkodzeń i/lub braków w zakresie możliwym do ustalenia w warunkach oględzin tj. bez dostępu do spodu pojazdu, specjalistycznego sprzętu diagnostycznego, jazdy próbnej wykonanej w warunkach drogowych z obciążeniem.

ü Rzeczoznawca podczas oględzin poza warszatem nie jest w stanie stwierdzić wypadkowej przeszłości pojazdu. W przypadku podwyższonych wartości pomiarów powłoki lakierowej, konieczna jest ekspertyza w warunkach warsztatowych.

ü Rok produkcji pojazdu - nie weryfikowano. Przyjeto w oparciu o dane przekazane przez Zleceniodawcę.

ü Niniejsza wycena nie może być publikowana w całości w jakimkolwiek dokumencie bez zgody wykonawców i bez uzgodnienia z nimi formy i treści takiej publikacji. Zakaz publikacji nie dotyczy posługiwania się wyceną w umowach cywilno-prawnych zawieranych przez zleceniodawcę i dotyczących przedmiotu.

ü Przed odbiorem pojazdu, kupujący zobowiązany jest do konfrontacji rzeczywistego stanu z informacjami zawartymi w wycenie. Odbiór przedmiotu jest równoznaczny ze zrzeczeniem się wszelkich roszczeń, co do stanu technicznego.

ü Nie badano poprawności i/lub budowy numerów identyfikacyjnych/seryjnych obiektu oraz nie weryfikowano prawdziwości danych obiektu.

ü Niniejsza wycena nie może być traktowana jako gwarancja sprzedaży przedmiotu wyceny za oszacowaną wartość.

ü W przypadku ujawnienia dodatkowych informacji dotyczących przedmiotowego pojazdu, niedostępnych w czasie wykonywania niniejszej opinii, zaprezentowane stanowisko może ulec zmianie.

ü W opinii założono, że nie wykryto żadnych faktów, które mogłyby istotnie wpływać na wartość wycenionego pojazdu, jeżeli w opisie pojazdu nie widnieje inaczej.

ü Rzeczoznawca nie ponosi odpowiedzialności za ewentualne błędy wynikające z przedstawionych informacji otrzymanych od użytkownika/sprzedawcy/zamawiającego wycenę, jeżeli brak podstaw do kwestionowania ich zgodnie ze stanem rzeczywistym lub te ustalenie stanu rzeczywistego przez rzeczoznawcę było niemożliwe lub znacznie utrudnione.

ü Wyposażenie standardowe wg. Info - Ekspert. Rzeczoznawca nie ponosi odpowiedzialności za ewentualne błędy

programu. Lista wyposażenia w wycenie ma charakter poglądowy i nie potwierdza kompletności. Aby ustalić specyfikację fabrycznego wyposażenia należy zwrócić się do dealera.

Ź W warunkach, w jakich przeprowadzono oglądziny rzeczoznawca nie miał możliwości zweryfikowania poprawności działania całego wyposażenia.

Ź Opis stanu technicznego pojazdu jest aktualny na dzień oglądzin. Rzeczoznawca nie bierze odpowiedzialności za zmiany stanu pojazdu wynikające z dalszej eksploatacji lub postoju (np. uszkodzenie akumulatora, powiększenie lub powstanie ognisk korozji, uszkodzenie układu hamulcowego, itp.) – zaleca się sprawdzenie daty wyceny

Ź Jeżeli elementy jednostki napędowej, układu przeniesienia napędu itp., są rozmontowane, rzeczoznawca nie weryfikuje kompletności poszczególnych układów. Możliwość wystąpienia braków w kompletacji (np. ze względu na wykorzystanie unieruchomionego pojazdu jako „dawcy części”).

Ź Nie weryfikowano odczytanego stanu drogomierza z zapisami w urzędzeniach elektronicznych pojazdu. Rzeczoznawca nie dokonuje oceny autentyczności przebiegu – oferent, powinien samodzielnie zweryfikować wskazania, np. za pośrednictwem dostępnych źródeł takich jak historiapojazdu.gov.pl

Ź W przypadku pojazdów z niesprawnym akumulatorem lub bez niego - podjęcie naprawy i wymiana sprawnego akumulatora nie gwarantuje sprawności technicznej pojazdu. W związku z tym przyjmuje się, iż stan techniczny pojazdu jest nieznany, istnieje ryzyko ujawnienia wad ukrytych i dodatkowych uszkodzeń.

Ź Nie weryfikowano gwarancji, statusu pakietów serwisowych i kompletności w zakresie osprzętu dodatkowego, z którym przedmiot był zamówiony.

Dokument wystawiony elektronicznie, w pełni bez podpisu

DOKUMENTACJA FOTOGRAFICZNA



Fot. nr 1



Fot. nr 2



Fot. nr 3



Fot. nr 4



Fot. nr 5



Fot. nr 6



Fot. nr 7



Fot. nr 8



Fot. nr 9



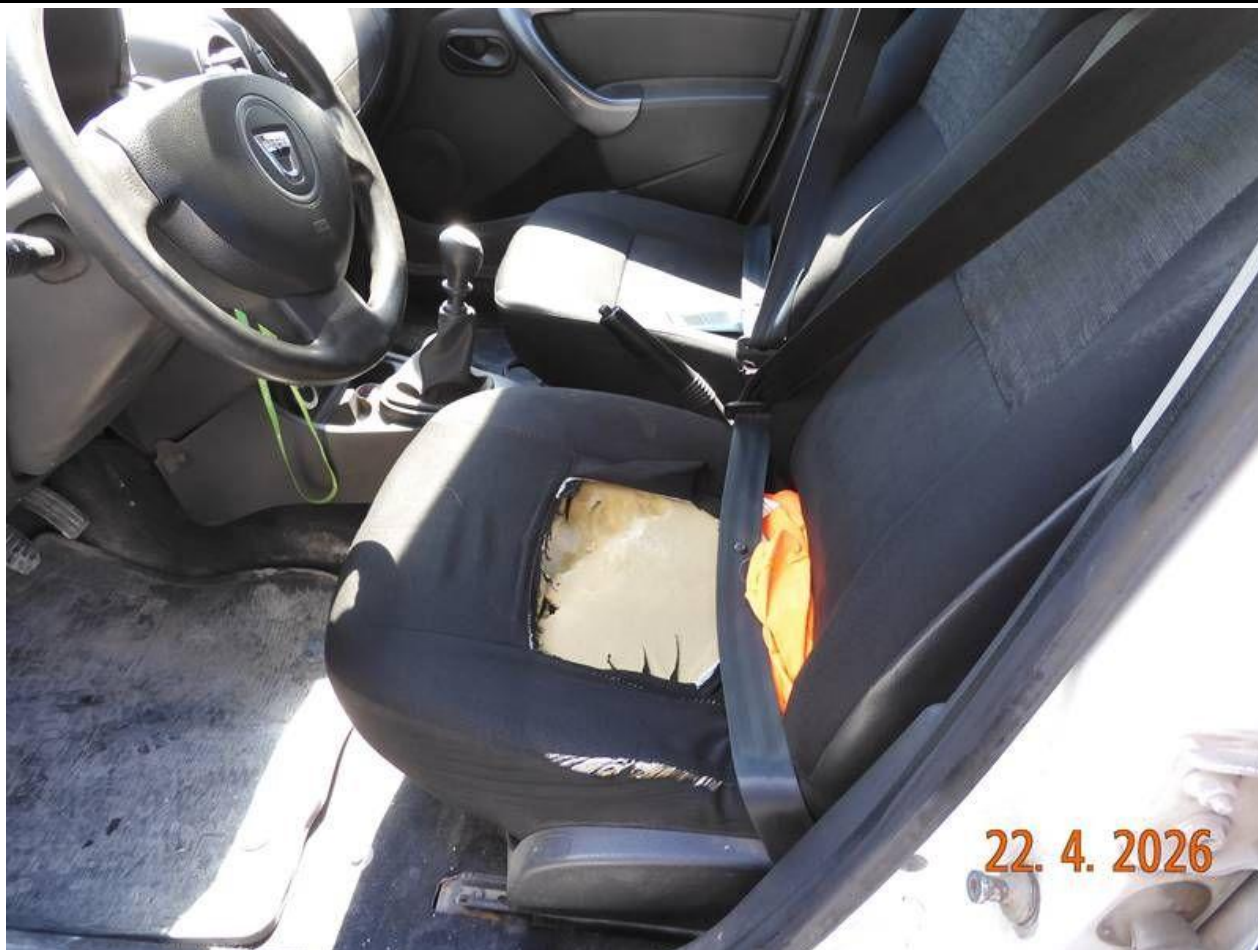
Fot. nr 10



Fot. nr 11



Fot. nr 12



Fot. nr 13



Fot. nr 14



Fot. nr 15



Fot. nr 16



Fot. nr 17



Fot. nr 18



Fot. nr 19



Fot. nr 20



Fot. nr 21



Fot. nr 22



Fot. nr 23



Fot. nr 24



Fot. nr 25



Fot. nr 26



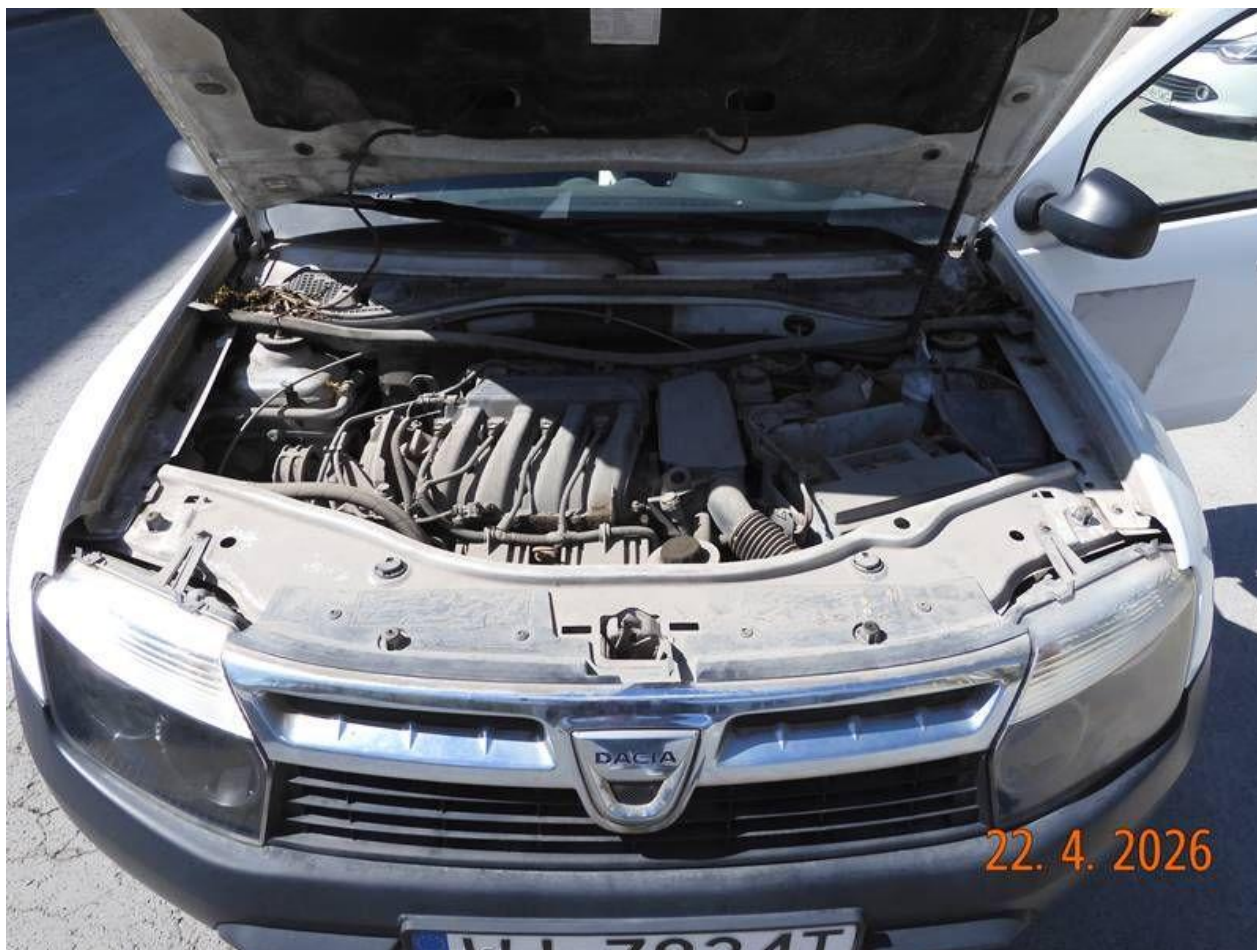
Fot. nr 27



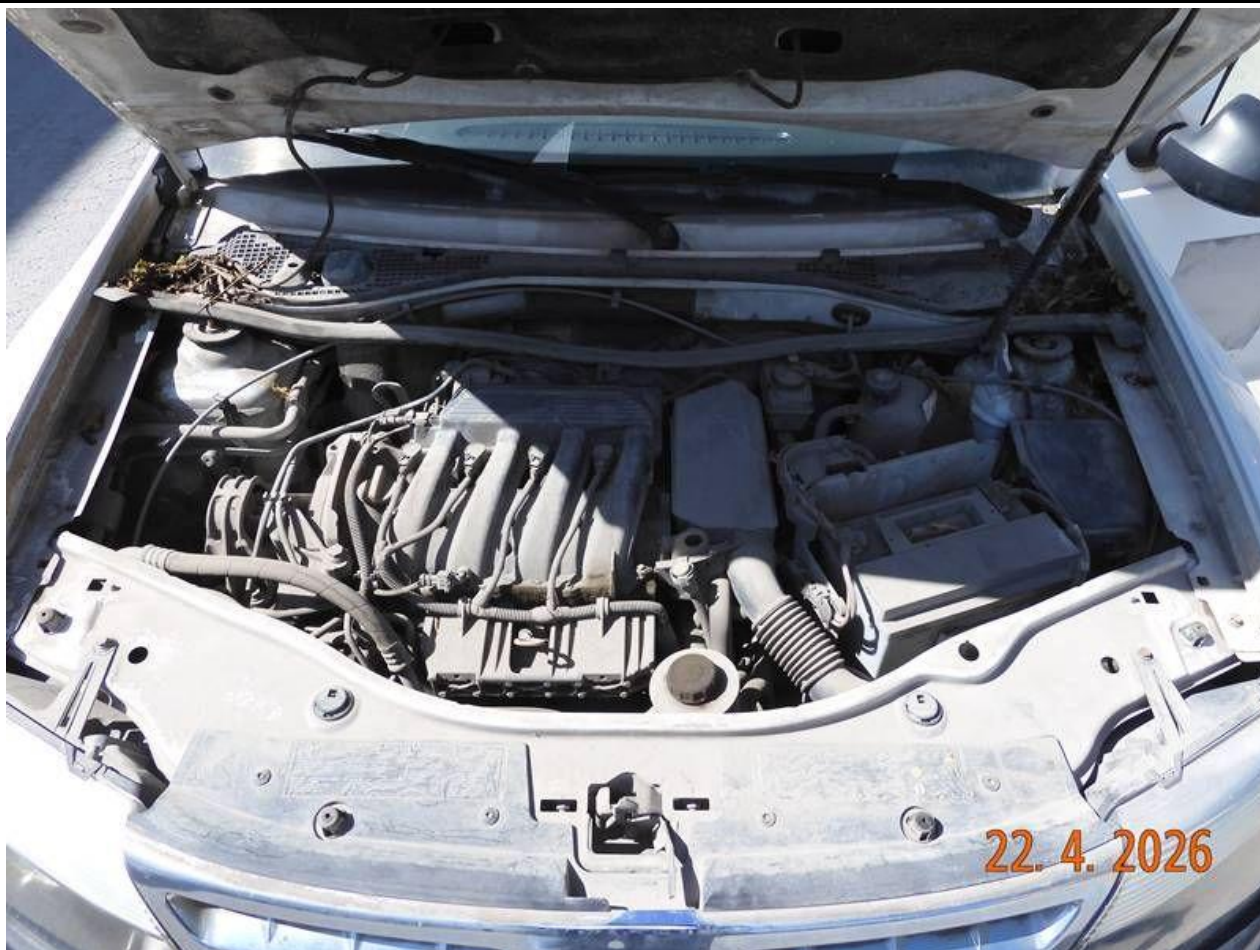
Fot. nr 28



Fot. nr 29



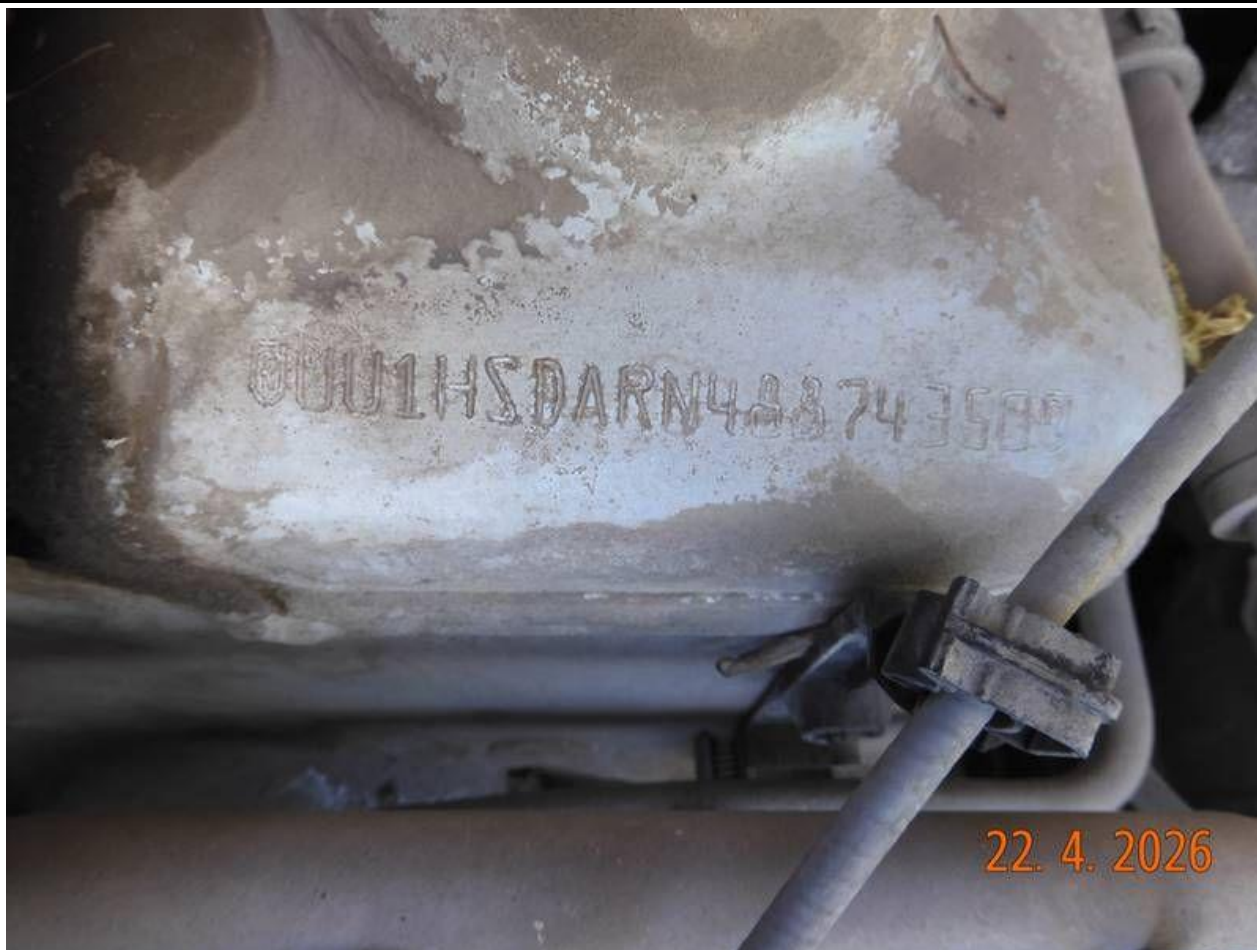
Fot. nr 30



Fot. nr 31



Fot. nr 32



Fot. nr 33



Fot. nr 34



Fot. nr 35



Fot. nr 36



Fot. nr 37



Fot. nr 38



Fot. nr 39



Fot. nr 40



Fot. nr 41



Fot. nr 42



Fot. nr 43



Fot. nr 44



Fot. nr 45



Fot. nr 46



Fot. nr 47



Fot. nr 48



Fot. nr 49



Fot. nr 50



Fot. nr 51



Fot. nr 52



Fot. nr 53



Fot. nr 54



Fot. nr 55



Fot. nr 56



Fot. nr 57



Fot. nr 58



Fot. nr 59

Dokument wystawiony elektronicznie, wa ny bez podpisu