

Nr zlecenia: 78/23/04/2026/CarArena STANDARD

z dnia: 2026/05/04

Zleceniodawca:

CARARENA - Aukcje Samochodowe
ul. Budowlanych 7
62-081 Baranowo

Rzeczoznawca:

Maksymilian Horyd/zatw. Pion Weryfikacyjny eRzeczoznawcy



WYCENA WARTO CI

Zadanie: Ocena stanu technicznego i określenie wartości rynkowej pojazdu

DANE IDENTYFIKACYJNE POJAZDU

Dane: [D] IV-2026

Rodzaj pojazdu: Samochód osobowy*	VIN: M P A T F S 8 7 J P T 0 1 3 6 6 0
Marka: ISUZU	Nr rejestracyjny: WN0016T
Model pojazdu: D-Max 1.9 MR`20 E6 3.1t	Nr Info-Ekspert: 017-00321
Wersja: LSE	Rok produkcji: 2023

Wskazanie drogomierza	26785 km
Data pierwszej rejestracji	2023/09/12
Data wa no ci badania technicznego	2026/09/12
Rodzaj nadwozia	pick-up z podwójn kabin 4 drzwiowy 5 osobowy
Rodzaj kabiny	podwójna
Dop. masa całk. / Ładowno	3100 kg / 1070 kg
Liczba osi / Rodzaj nap du / Skrzynia biegów	2 / 4WD (4x4) / automatyczna
Rozstaw osi	3125 mm
Jednostka nap dowa	z zapłonem samoczynnym
Pojemno / Moc silnika	1898 ccm / 120kW (163KM)
Doładowanie	Turbosp. z chłodn. powietrza
Liczba cylindrów / Układ cylindrów	4 / rz dowy
Norma spalin	E6
Kolor powłoki lakierowej, (rodzaj lakieru)	Grafitowy 2-warstwowy z efektem metalicznym

WYPOSA ENIE STANDARDOWE

L.p. Nazwa elementu wyposażenia	L.p. Nazwa elementu wyposażenia
1 ABS - system zapobiegający blokowaniu kół	32 System automatycznego hamowania AEB
2 Asystent skr tu TA	33 System automatycznego odryglowania zamków w razie wypadku
3 Czujnik deszczu	34 System bezkluczykowego dost pu do samochodu
4 Czujnik zmierzchu	35 System dystrybucji siły hamowania elektroniczny EBD

5	Czujniki parkowania - przód	36	System kontroli trakcji ESC
6	Czujniki parkowania - tył	37	System kontroli trakcji TCS
7	Drzwi pojazdu automatycznie zamykane po odejściu	38	System kontroli zjazdu HDC
8	Fotel kierowcy regulowany elektrycznie w 8 kierunkach	39	System łagodzenia nieprawidłowego użycia pedału przyspieszenia MAM
9	Fotel kierowcy z regulacją odcinka lędźwiowego	40	System monitorowania martwego pola BSM
10	Fotel kierowcy z regulacją wysokości	41	System ochrony przedzderzeniowej FCW
11	Funkcja Follow-Me-Home	42	System ostrzegania o awaryjnym hamowaniu ESS
12	Hamulec pokolizyjny MCB	43	System ostrzegania o ruchu poprzecznym z tyłu pojazdu RCTA
13	Kierownica wielofunkcyjna	44	System ostrzegania przed niezamierzonym zmianą pasa ruchu LDWS
14	Klamki zewnętrzne w kolorze ciemnego grafitu	45	System Start/Stop
15	Klimatyzacja automatyczna 2 strefowa	46	System ułatwiający ruszanie na wzniesieniu HSA
16	Kolumna kierownicy regulowana	47	System utrzymania pasa ruchu ELK
17	Koło zapasowe pełnowymiarowe	48	System wspomagania nagłego hamowania BA
18	Komputer pokładowy	49	System wykrywania zmniejszenia kierowcy DAA
19	Kurtyny powietrzne boczne	50	Szyby przednie regulowane elektrycznie
20	Listwy ozdobne wnętrza lakierowane w kolorze piano black & satynowo srebrnym	51	Szyby tylne regulowane elektrycznie
21	Lusterka zewnętrzne w kolorze ciemnego grafitu	52	wiatła do jazdy dziennej LED
22	Mocowanie fotelików dziecięcych ISOFIX	53	wiatła mijania włączane automatycznie
23	Ogranicznik prędkości inteligentny ISL	54	wiatła p/mgienne przednie LED
24	Ośłona chłodnicy w kolorze ciemnego grafitu	55	wiatła tylne LED
25	Poduszka centralna pomiędzy przednimi fotelami	56	Tapicerka foteli ze skóry
26	Poduszka powietrzna kolanowa kierowcy	57	Tarcze kół aluminiowe 18" w kolorze grafitowym matowym
27	Poduszki powietrzne boczne	58	Tempomat aktywny ACC
28	Progi boczne w kolorze ciemnego grafitu	59	Wspomaganie układu kierowniczego zmienne elektryczne
29	Reflektory Bi-LED	60	Wycieraczki szyby przedniej z systemem zintegrowanych spryskiwaczy
30	Relingi dachowe	61	Zamek centralny zdalnie sterowany
31	System alarmowy automatyczny E-Call	62	Zderzaki w kolorze nadwozia

L.p. Nazwa pakietu / elementu pakietu wyposażenia standardowego

- 1 Fotele przednie podgrzewane
 - Fotel kierowcy podgrzewany
 - Fotel pasażera podgrzewany
- 2 Kierownica i dźwignia zmiany biegów pokryte skórą
 - Dźwignia zmiany biegów pokryta skórą
 - Kierownica pokryta skórą
- 3 Konsola centralna z podłokietnikiem
 - Podłokietnik centralny przedni
 - Konsola centralna
- 4 Lusterka zewnętrzne podgrzewane i regulowane elektrycznie
 - Lusterka zewnętrzne regulowane elektrycznie
 - Lusterka zewnętrzne podgrzewane elektrycznie
- 5 Poduszki powietrzne kierowcy i pasażera
 - Poduszka powietrzna kierowcy
 - Poduszka powietrzna pasażera
- 6 System multimedialny z wyświetlaczem 9"
 - System multimedialny
 - Wyświetlacz 9" dotykowy
 - System Mirror Link
 - System WiFi
 - System Apple Carplay/Android Auto
 - Odtwarzacz CD/DVD
 - System nagłośnienia premium surround (8 głośników)

WYPOSA ENIE DODATKOWE

L.p. Nazwa elementu wyposażenia

- 1 Hak holowniczy
- 2 Lakier metalizowany
- 3 Stacja Multimedialna z nawigacją (dopłata)
 - System nawigacji satelitarnej
 - Kamera cofania
 - Funkcja Android Auto / Apple CarPlay
 - Wyświetlacz 10"dotykowy

OPIS ZAMONTOWANEGO W POJE DZIE OGUMIENIA

Koło	Marka, typ	Bieżnik [mm]
Przednie lewe:	BF GOODRICH 265/60 R18 119S ALL TERRAIN T/A KO2 TL	6,0
Przednie prawe:	BF GOODRICH 265/60 R18 119S ALL TERRAIN T/A KO2 TL	6,0
Tylne lewe:	BF GOODRICH 265/60 R18 119S ALL TERRAIN T/A KO2 TL	6,0
Tylne prawe:	BF GOODRICH 265/60 R18 119S ALL TERRAIN T/A KO2 TL	6,0

KOREKTY WARTO CI POJAZDU

KOREKTA ZA PIERWSZ REJESTRACJ	(+)
KOREKTA ZA WYPOSA ENIE	(+)
KOREKTA ZA PRZEBIEG	(+)
KOREKTY RÓ NE:	
Stan utrzymania i dbałość o pojazd	(-)
Regionalna sytuacja rynkowa	(-)
KOREKTY RÓ NE RAZEM	(-)
KOREKTA ZA OGUMIENIE	(-)

UWAGI RZECZOZNAWCY DOTYCZ CE WYCENY

Dokonano sprawdzenia historii pojazdu w bazie CEPiK.

Oględziny wykonał: Maksymilian Horyd

Wycena wykonana: Maksymilian Horyd

Korekta „Regionalna sytuacja rynkowa” została zadana ze względu na zauważalne różnice między cenami lokalnymi a średnimi wartościami na rynku krajowym. Odzwierciedla aktualne warunki sprzedaży w regionie oraz lokalną atrakcyjność danego typu pojazdu.

OPIS STANU TECHNICZNEGO ZESPOŁÓW POJAZDU



NADWOZIE - Szkielet i poszycia zewnętrzne

L.p.	Nazwa elementu	L / P	Rodzaj uszkodzenia	Opis	Fot. nr
1	Błotnik przedni	L	Zarysowania powłoki lakierowej		
2	Błotnik przedni	P	Zarysowania powłoki lakierowej		
3	Pokrywa przednia		Zarysowania powłoki lakierowej		
4	Drzwi boczne przednie	L	Zarysowania powłoki lakierowej		
5	Drzwi boczne przednie	P	Zarysowania powłoki lakierowej		
6	Drzwi boczne tylne	L	Wgnieciono z zarysowaniami powłoki lakierowej		

7	Drzwi boczne tylne	P	Zarysowania powłoki lakierowej		
8	Próg	L	Starcia powłoki lakierowej		
9	Próg	P	Starcia powłoki lakierowej		
10	Dach		Zarysowania powłoki lakierowej do powierzchni metalu		
11	Błotnik tylny	L	Zarysowania powłoki lakierowej, wgniecenia, ludy korozji		
12	Błotnik tylny	P	Zarysowania powłoki lakierowej, wgniecenia, ludy korozji		
13	Drzwi tyłu nadwozia		Zarysowania powłoki lakierowej, wgniecenia, ludy korozji		

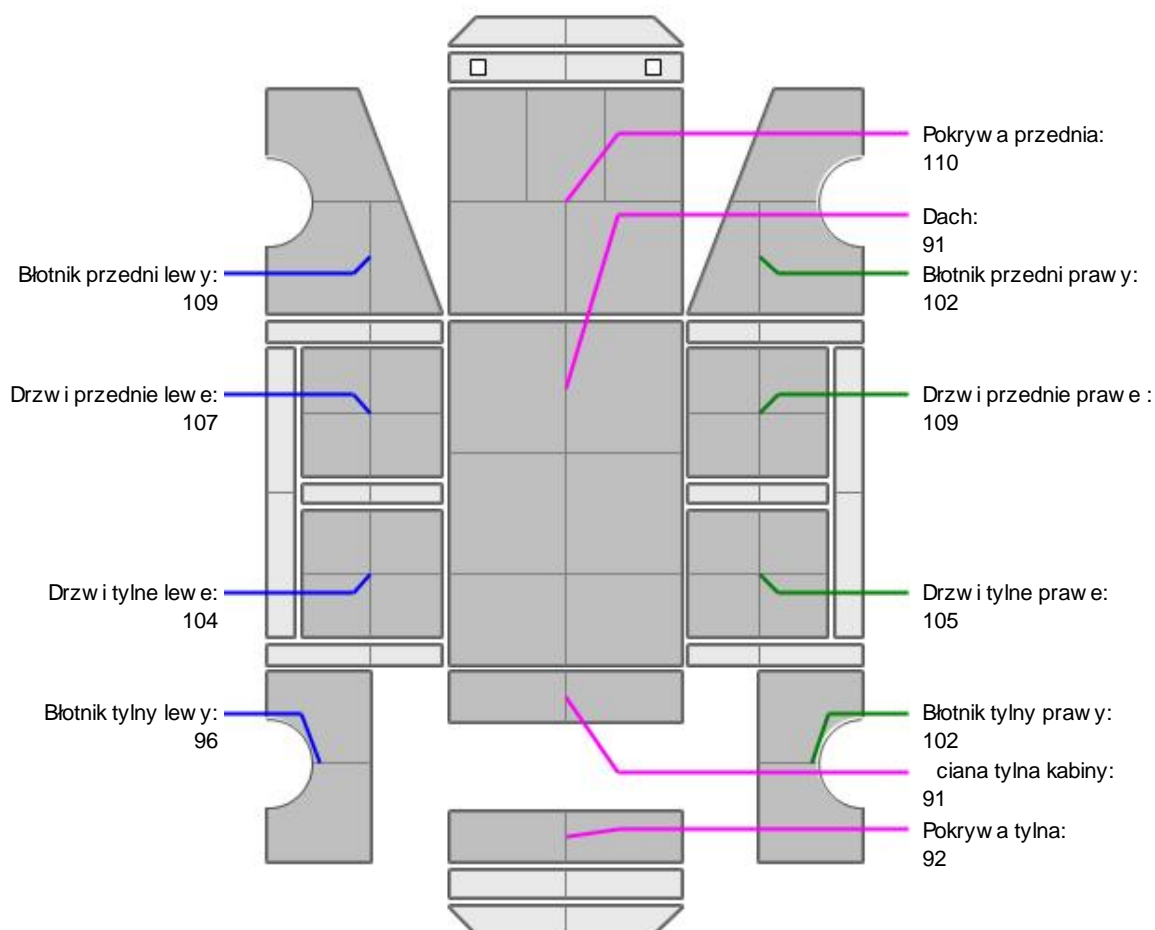
Pojazd nosi ponadnormatywne dla jego okresu eksploatacji uszkodzenia powłoki lakierowej (zarysowania, odpryski, wgniecenia itp.).

Pojazd w trakcie ogl. dzin zabrudzony, mo liwo wykrycia dodatkowych uszkodze po umyciu.

Szczegółowy stan pojazdu zobrazowany w dokumentacji zdj ciowej.



NADWOZIE – Opis powłoki lakierowej



L.p.	Nazwa elementu	L / P	Grubość powłoki [μm]	Opis
1	Pokrywa przednia		110	
2	Dach		91	
3	Błotnik przedni	L	109	
4	Drzwi przednie	L	107	
5	Drzwi tylne	L	104	
6	Błotnik tylny	L	96	

7	Błotnik przedni	P	102	
8	Drzwi przednie	P	109	
9	Drzwi tylne	P	105	
10	Błotnik tylny	P	102	
11	ciana tylna kabiny		91	
12	Pokrywa tylna		92	

Podane przedziały grubo ci powłoki lakierowej poszczególnych elementów dotyczą wyłącznie punktów pomiarowych, tj. trzech wybranych miejsc na danym elemencie nadwozia. Nie oznacza to, że w pozostałych obszarach danego elementu grubość powłoki jest jednakowa ani że nie może wykraczać poza wskazane zakresy. Pomiar wykonano urządzeniem bezdźwiękowym w posiadaniu rzeczoznawcy. Pomiar wykonany innym przyrządem może się różnić.



WYPOSAŻENIE ZEWNĘTRZNE

L.p.	Nazwa elementu	L / P	Rodzaj uszkodzenia	Opis	Fot. nr
1	Zderzak przedni		Zarysowany		
2	Reflektor	L	Zarysowany		
3	Reflektor	P	Zarysowany		
4	Obudowa lusterka bocznego	L	Zarysowana		
5	Obudowa lusterka bocznego	P	Zarysowana		
6	Zderzak tylny		Zarysowany		
7	Lampa zespolona tylna	L	Zarysowana		
8	Lampa zespolona tylna	P	Zarysowana		



NADWOZIE – Wyposażenie wewnętrzne

Wnętrze pojazdu nosi typowe dla jego okresu eksploatacji zabrudzenia oraz zużycie wszystkich elementów.

JAZDA KONTROLNA

- | | | |
|---|----------------------------------|----------|
| 1 | Główna praca silnika | BEZ UWAG |
| 2 | Praca układu kierowniczego | BEZ UWAG |
| 3 | Główna (stuki) zawieszenia | BEZ UWAG |
| 4 | Skuteczność hamulca zasadniczego | BEZ UWAG |
| 5 | Skuteczność hamulca pomocniczego | BEZ UWAG |

Próba ruchowa przeprowadzona na niewielkim dystansie, na zimnym silniku, w warunkach parkingowych, z prędkością do 15 km/h.

POZOSTAŁE INFORMACJE

- Pochodzenie pojazdu**
Krajowy
- Badanie poprawności numerów identyfikacyjnych**
Numer VIN wybity na karoserii oraz numer VIN tabliczki znamionowej zgodny z CEPIK.
- Weryfikacja prawdziwości danych obiektu**
Numer VIN wybity na karoserii oraz numer VIN tabliczki znamionowej zgodny z dowodem rejestracyjnym.
- Weryfikacja odczytanego stanu drogomierza**
Odczytany z drogomierza

Zastrzeżenia ograniczające opinię

ü Zawarte w niniejszej Wycenie/Raporcie informacje (w tym dotyczące wyposażenia) służy jedynie ogólnym celom informacyjnym. Wycena/Raport nie może być zatem traktowana jako oferta w rozumieniu przepisów Kodeksu Cywilnego oraz opisu towaru ani zapewnienia w rozumieniu art. 4 Ustawy z dnia 27 lipca 2002 roku o szczególnych warunkach sprzedaży konsumenckiej.

ü Wycena/Raport została sporządzona w celu ustalenia istnienia albo nieistnienia uszkodzeń nieakceptowalnych pod kątem czenia umowy korzystania z samochodu lub innych okoliczności uzgodnionych w zleceniu. Wycena/Raport nie obejmuje typowych uszkodzeń wynikających z eksploatacji samochodu oraz jego standardowego użytkowania.

ü Jeżeli chcesz traktować ten dokument jako źródło wiedzy o samochodzie przy jego zakupie, czynisz to na własną odpowiedzialność. Rzeczoznawcy sp.j. nie ponosi odpowiedzialności za takie użycie tej Wyceny/Raporu.

ü Niniejsza wycena służy wyłącznie do oszacowania wartości rynkowej przedmiotu wyceny i nie może być wykorzystywana do żadnego innego celu, ni wymienionego powyżej. W szczególności wycena nie może stanowić podstawy do oceny cech i stanu wycenianego obiektu przy jego zakupie.

ü Rzeczoznawca nie bierze na siebie odpowiedzialności za wady ukryte (prawne i fizyczne) oraz ewentualne skutki wynikające z dalszego użytkowania przedmiotu wyceny, a także za skutki wykorzystania samej wyceny.

ü Powyższa wycena nie jest ekspertyzą stanu technicznego przedmiotu wyceny i za taką nie może być uznawana, w szczególności nie może być traktowana jako gwarancja sprzedaży przedmiotu wyceny za oszacowaną wartość.

ü Wycenę przeprowadzono w oparciu o dostarczoną dokumentację oraz badanie organoleptyczne wycenianego obiektu. Nie prowadzono badań diagnostycznych oraz weryfikacji warsztatowej przedmiotu wyceny.

ü Nie stwierdzono dodatkowych niesprawności i/lub uszkodzeń i/lub braków w zakresie możliwym do ustalenia w warunkach oględzin tj. bez dostępu do spodu pojazdu, specjalistycznego sprzętu diagnostycznego, jazdy próbnej wykonanej w warunkach drogowych z obciążeniem.

ü Rzeczoznawca podczas oględzin poza warsztatem nie jest w stanie stwierdzić wypadkowej przeszłości pojazdu. W przypadku podwyższonych wartości pomiarów powłoki lakierowej, konieczna jest ekspertyza w warunkach warsztatowych.

ü Rok produkcji pojazdu - nie weryfikowano. Przyjeto w oparciu o dane przekazane przez Zleceniodawcę.

ü Niniejsza wycena nie może być publikowana w całości w jakimkolwiek dokumencie bez zgody wykonawców i bez uzgodnienia z nimi formy i treści takiej publikacji. Zakaz publikacji nie dotyczy posługiwania się wyceną w umowach cywilno-prawnych zawieranych przez zleceniodawcę i dotyczących przedmiotu.

ü Przed odbiorem pojazdu, kupujący zobowiązany jest do konfrontacji rzeczywistego stanu z informacjami zawartymi w wycenie. Odbiór przedmiotu jest równoznaczny ze zrzeczeniem się wszelkich roszczeń, co do stanu technicznego.

ü Nie badano poprawności i/lub budowy numerów identyfikacyjnych/seryjnych obiektu oraz nie weryfikowano prawdziwości danych obiektu.

ü Niniejsza wycena nie może być traktowana jako gwarancja sprzedaży przedmiotu wyceny za oszacowaną wartość.

ü W przypadku ujawnienia dodatkowych informacji dotyczących przedmiotowego pojazdu, niedostępnych w czasie wykonywania niniejszej opinii, zaprezentowane stanowisko może ulec zmianie.

ü W opinii założono, że nie wykryto żadnych faktów, które mogłyby istotnie wpływać na wartość wycenionego pojazdu, jeżeli w opisie pojazdu nie widnieją inaczej.

ü Rzeczoznawca nie ponosi odpowiedzialności za ewentualne błędy wynikające z przedstawionych informacji otrzymanych od użytkownika/sprzedawcy/zamawiającego wycenę, jeżeli brak podstaw do kwestionowania ich zgodnie ze stanem rzeczywistym lub jeżeli ustalenie stanu rzeczywistego przez rzeczoznawcę było niemożliwe lub znacznie utrudnione.

ü Wyposażenie standardowe wg. Info - Ekspert. Rzeczoznawca nie ponosi odpowiedzialności za ewentualne błędy programu. Lista wyposażenia w wycenie ma charakter poglądowy i nie potwierdza kompletności. Aby ustalić specyfikacje fabrycznego wyposażenia należy się do dealera.

ü W warunkach, w jakich przeprowadzono oględziny rzeczoznawca nie miał możliwości zweryfikowania poprawności działania całego wyposażenia.

ü Opis stanu technicznego pojazdu jest wa ny na dzie ogl dzin. Rzeczoznawca nie bierze odpowiedzialno ci za zmiany stanu pojazdu wynikaj ce z dalszej eksploatacji lub postoj u (np. uszkodzenie akumulatora, powi kszenie lub powstanie ognisk korozji, uszkodzenie układu hamulcowego, itp.) – zaleca si sprawdzenie daty wyceny

ü Je eli elementy jednostki nap dowej, układu przeniesienia nap du itp., s rozmontowane, rzeczoznawca nie weryfikuje kompletno ci poszczególnych układów. Mo liwo wyst pienia braków w kompletacji (np. ze wzgl du na wykorzystanie unieruchomionego pojazdu jako „dawcy cz ci”).

ü Nie weryfikowano odczytanego stanu drogomierza z zapisami w urz dzeniach elektronicznych pojazdu. Rzeczoznawca nie dokonuje oceny autentyczno ci przebiegu – oferent, powinien samodzielnie zweryfikowa wskazania, np. za po rednictwem dost pnych ródeł takich jak historiapojazdu.gov.pl

ü W przypadku pojazdów z niesprawnym akumulatorem lub bez niego - podł czenie sprawnego akumulatora nie gwarantuje sprawno ci technicznej pojazdu. W zwi zku z tym przyjmuje si i stan techniczny pojazdu jest nieznany, istnieje ryzyko ujawnienia wad ukrytych i dodatkowych uszkodze .

ü Nie weryfikowano gwarancji, statusu pakietów serwisowych i kompletno ci w zakresie osprz tu dodatkowego, z którym przedmiot był zamówiony.

Dokument wystawiony elektronicznie, wa ny bez podpisu

DOKUMENTACJA FOTOGRAFICZNA



Fot. nr 1



Fot. nr 2



Fot. nr 3



Fot. nr 4



Fot. nr 5



Fot. nr 6



Fot. nr 7



Fot. nr 8



Fot. nr 9



Fot. nr 10



Fot. nr 11



Fot. nr 12



Fot. nr 13



Fot. nr 14



Fot. nr 15



Fot. nr 16



Fot. nr 17



Fot. nr 18



Fot. nr 19



Fot. nr 20



Fot. nr 21



Fot. nr 22



Fot. nr 23



Fot. nr 24



Fot. nr 25



Fot. nr 26



Fot. nr 27



Fot. nr 28



Fot. nr 29



Fot. nr 30



Fot. nr 31



Fot. nr 32



Fot. nr 33



Fot. nr 34



Fot. nr 35



Fot. nr 36



Fot. nr 37



Fot. nr 38



Fot. nr 39



Fot. nr 40



Fot. nr 41



Fot. nr 42



Fot. nr 43



Fot. nr 44



Fot. nr 45



Fot. nr 46



Fot. nr 47



Fot. nr 48



Fot. nr 49



Fot. nr 50



Fot. nr 51



Fot. nr 52



Fot. nr 53



Fot. nr 54



Fot. nr 55



Fot. nr 56



Fot. nr 57



Fot. nr 58



Fot. nr 59



Fot. nr 60



Fot. nr 61



Fot. nr 62



Fot. nr 63



Fot. nr 64



Fot. nr 65



Fot. nr 66



Fot. nr 67



Fot. nr 68



Fot. nr 69



Fot. nr 70



Fot. nr 71



Fot. nr 72



Fot. nr 73



Fot. nr 74



Fot. nr 75



Fot. nr 76



Fot. nr 77



Fot. nr 78



Fot. nr 79



Fot. nr 80



Fot. nr 81



Fot. nr 82



Fot. nr 83



Fot. nr 84



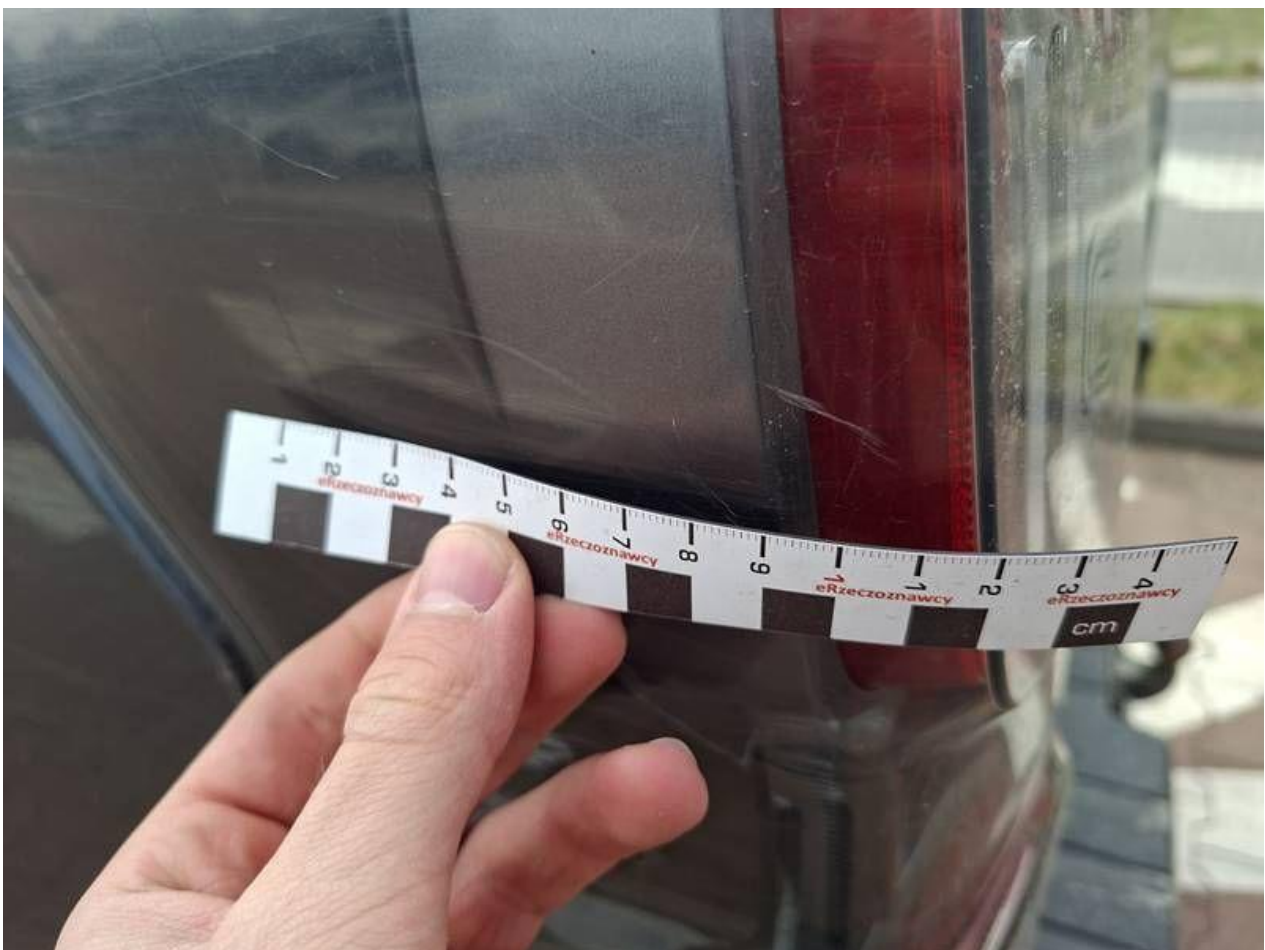
Fot. nr 85



Fot. nr 86



Fot. nr 87



Fot. nr 88



Fot. nr 89



Fot. nr 90



Fot. nr 91



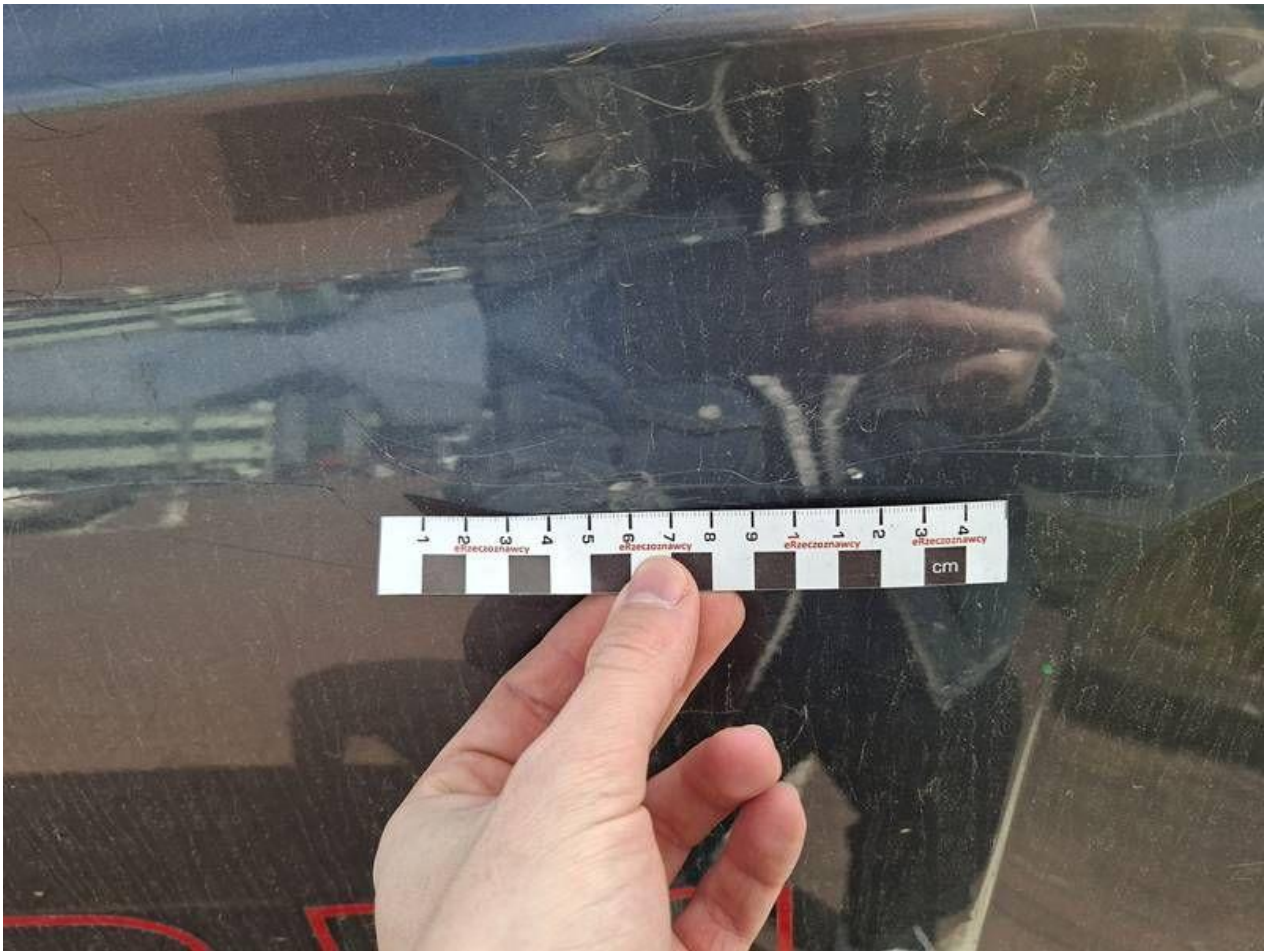
Fot. nr 92



Fot. nr 93



Fot. nr 94



Fot. nr 95



Fot. nr 96



Fot. nr 97



Fot. nr 98



Fot. nr 99



Fot. nr 100



Fot. nr 101



Fot. nr 102



Fot. nr 103



Fot. nr 104



Fot. nr 105



Fot. nr 106



Fot. nr 107



Fot. nr 108



Fot. nr 109



Fot. nr 110



Fot. nr 111



Fot. nr 112



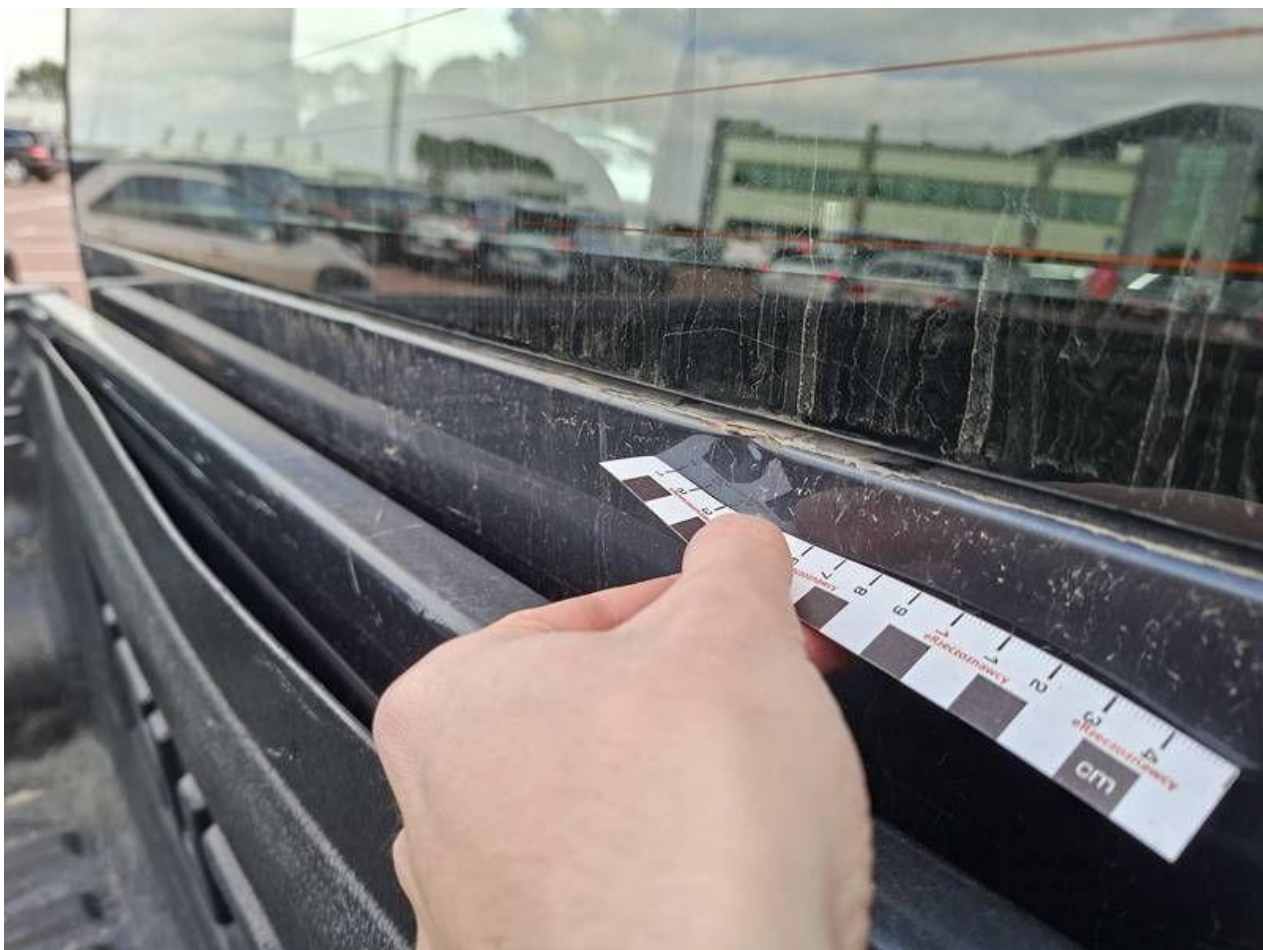
Fot. nr 113



Fot. nr 114



Fot. nr 115



Fot. nr 116



Fot. nr 117



Fot. nr 118



Fot. nr 119



Fot. nr 120



Fot. nr 121



Fot. nr 122



Fot. nr 123



Fot. nr 124



Fot. nr 125



Fot. nr 126



Fot. nr 127



Fot. nr 128



Fot. nr 129



Fot. nr 130



Fot. nr 131



Fot. nr 132



Fot. nr 133



Fot. nr 134



Fot. nr 135



Fot. nr 136



Fot. nr 137



Fot. nr 138



Fot. nr 139



Fot. nr 140



Fot. nr 141



Fot. nr 142



Fot. nr 143



Fot. nr 144



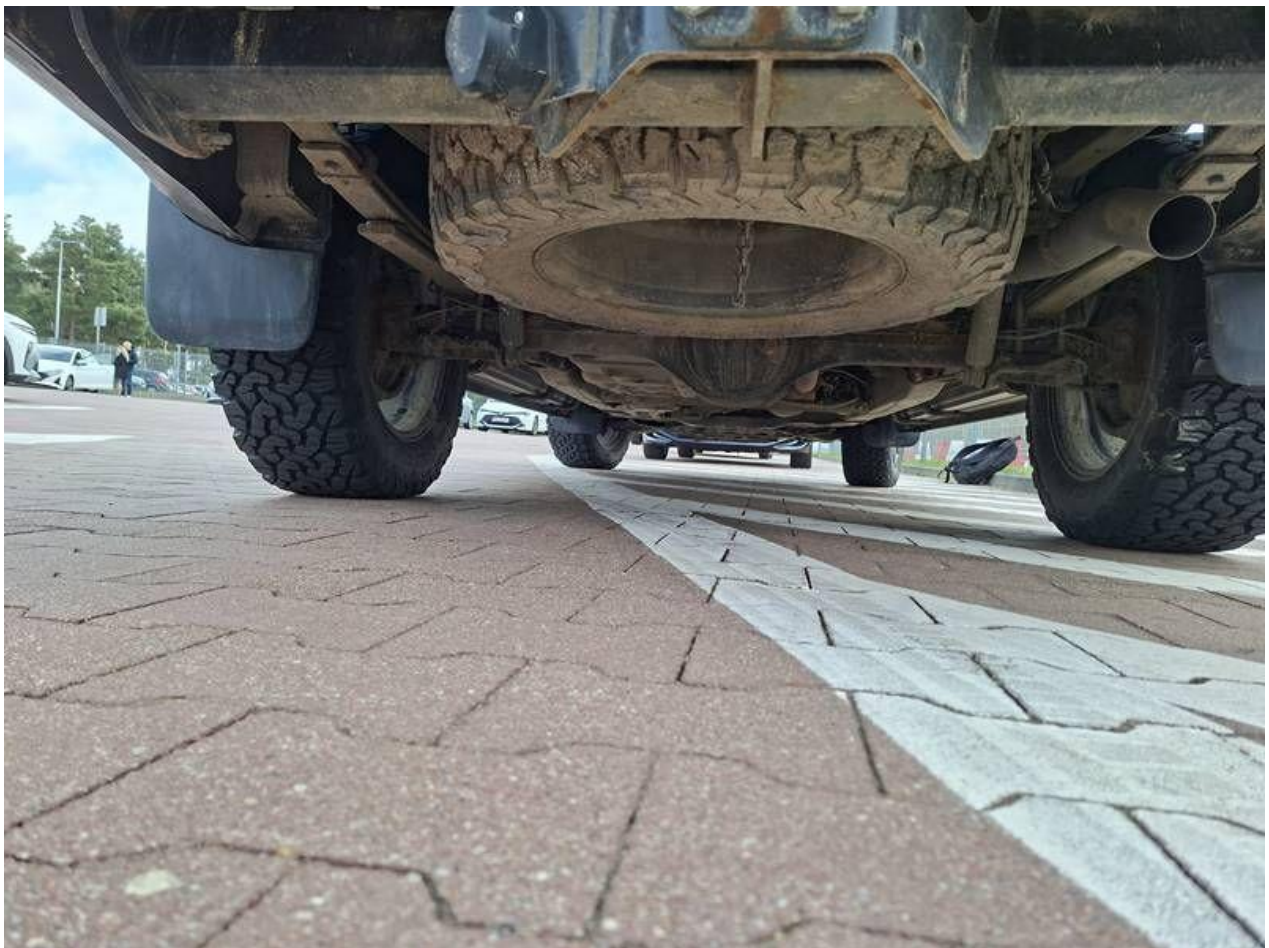
Fot. nr 145



Fot. nr 146



Fot. nr 147



Fot. nr 148



Fot. nr 149



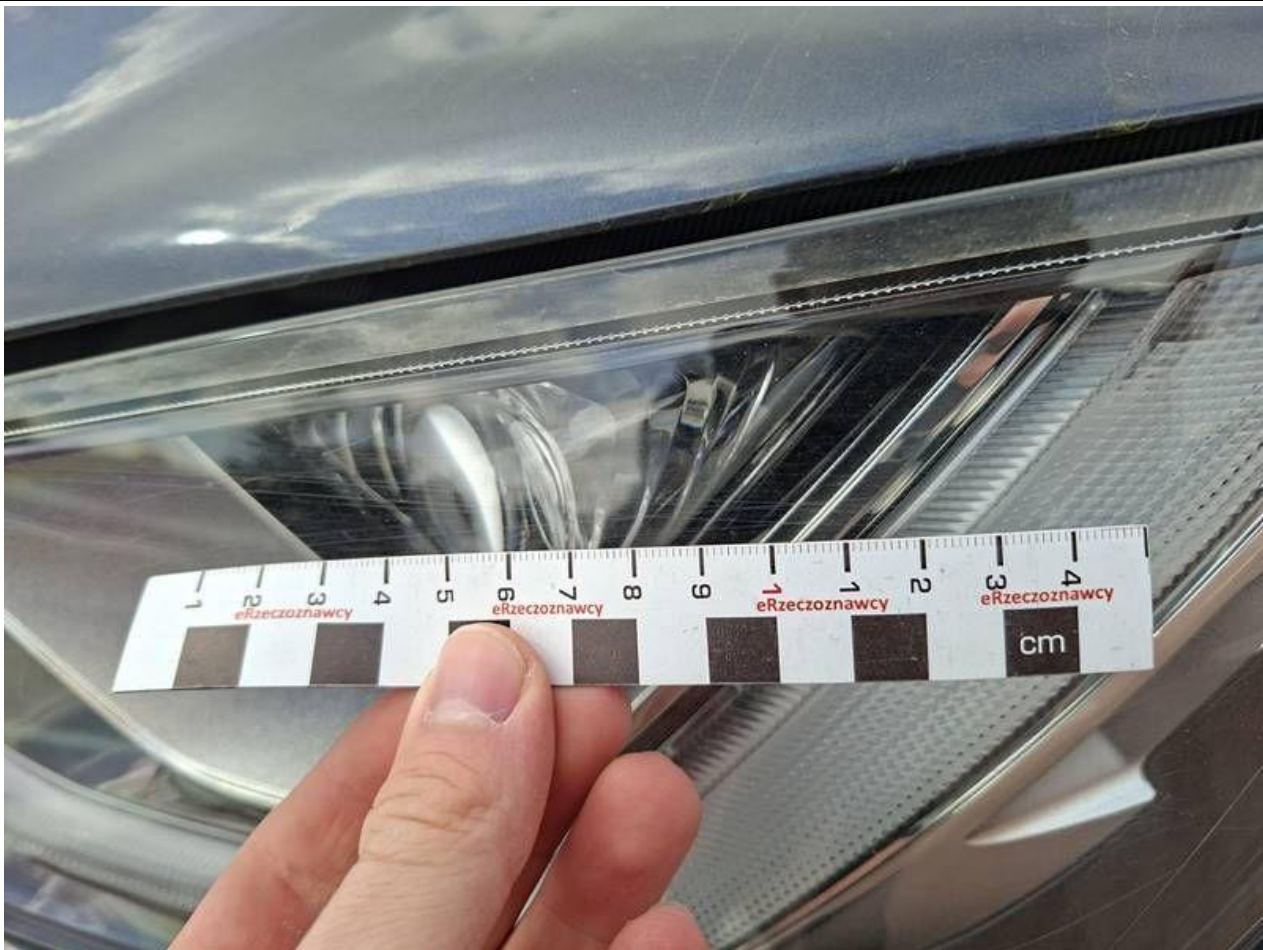
Fot. nr 150



Fot. nr 151



Fot. nr 152



Fot. nr 153



Fot. nr 154



Fot. nr 155



Fot. nr 156



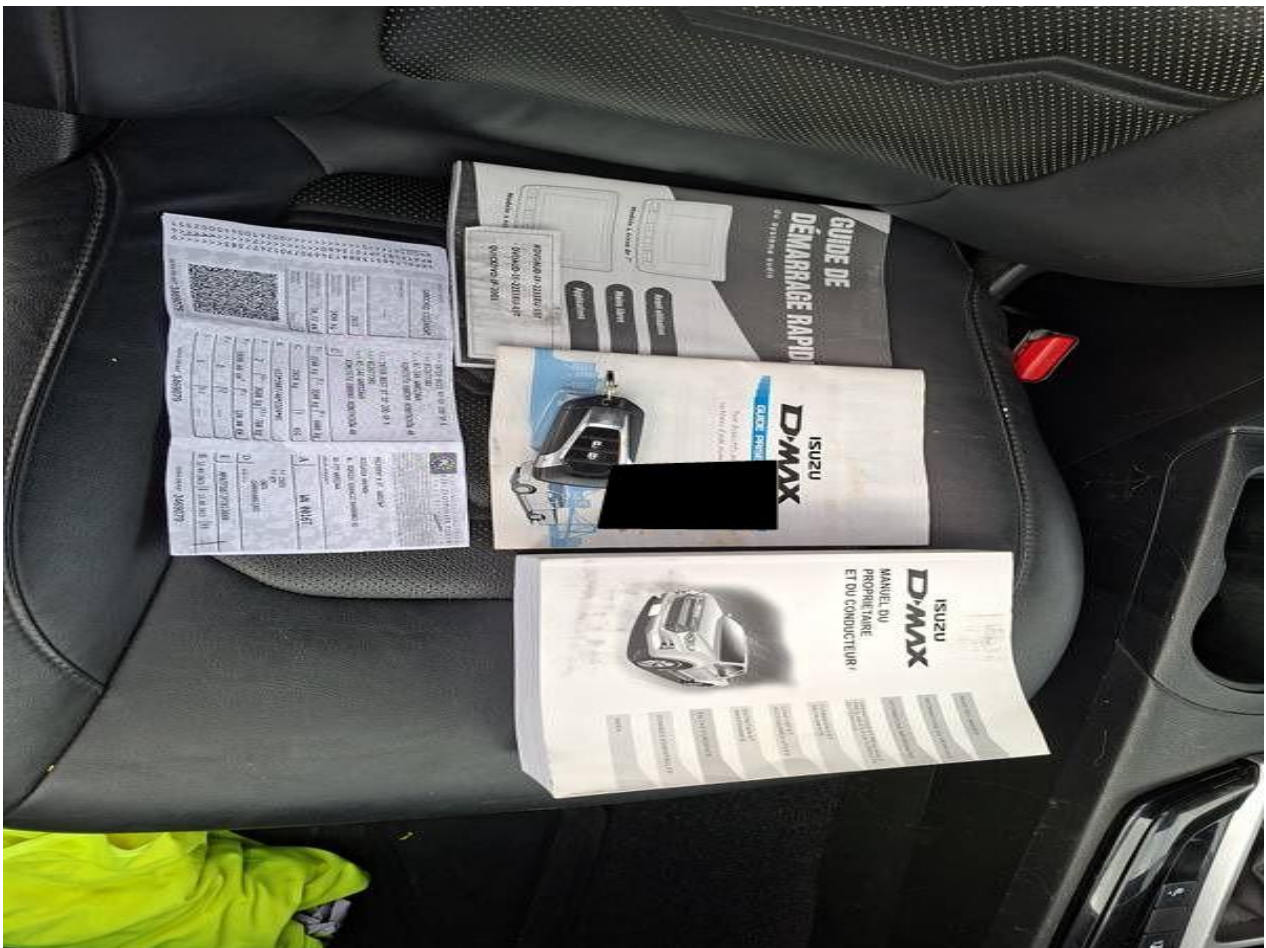
Fot. nr 157



Fot. nr 158



Fot. nr 159



Fot. nr 160

