

Nr zlecenia: 127/28/04/2026/CarArena STANDARD

z dnia: 2026/04/28

**Zeceniodawca:**

CARARENA - Aukcje Samochodowe  
ul. Budowlanych 7  
62-081 Baranowo

**Rzeczoznawca:**

Albert Kalu ny/zatw. pion weryfikacyjny eRzeczoznawcy



## Wycena wartości

Zadanie: Określenie wartości rynkowej pojazdu

DANE IDENTYFIKACYJNE POJAZDU		Dane: [O] IV-2026	
Rodzaj pojazdu:	<b>Samochód osobowy</b>	VIN:	<b>TMBJJ7NXXMY051898</b>
Marka:	<b>SKODA</b>	Nr rejestracyjny:	<b>PO7SA93</b>
Model pojazdu:	<b>Octavia IV 2.0 TDI MR`20 E6d</b>	Nr Info-Ekspert:	<b>034-04403</b>
Wersja:	<b>Style DSG</b>	Rok produkcji:	<b>2020</b>
Wskazanie drogomierza	103346 km		
Data pierwszej rejestracji	2020/11/12		
Data wykonania badania technicznego	2026/11/06		
Rodzaj nadwozia	kombi (uniwersalne) 5 drzwiowe		
Dop. masa całkowita	1990 kg		
Jednostka napędowa	z zapłonem samoczynnym		
Pojemność / Moc silnika	1968 ccm / 110kW (150KM)		
Doładowanie	Turbosp. z chłodn. powietrza		
Liczba cylindrów / Układ cylindrów / Liczba zaworów	4 / rzędowy / 16		
Rodzaj skrzyni biegów	automatyczna		
Rodzaj napędu	przedni (4x2)		
Kolor powłoki lakierowej, (rodzaj lakieru)	Szary 2-warstwowy z efektem metalicznym		

<b>WYPOSA ENIE STANDARDOWE</b>
--------------------------------

L.p. Nazwa elementu wyposażenia	L.p. Nazwa elementu wyposażenia
1 ABS - system zapobiegający blokowaniu kół	31 Sygnalizacja otwartych drzwi
2 Asystent wiatel automatyczny Auto Light Assist -funkcja automatycznego wycięcia i wycięcia wiatel drogowych	32 Sygnalizacja pozostawienia włączonych wiatel
3 Blokada mechanizmu różnicowego EDS	33 Sygnalizacja zmniejszenia kierowcy
4 Bluetooth	34 System bezkluczykowej obsługi samochodu - Kessy Full
5 Czujnik deszczu z automatyczną kontrolą wiatel mijania	35 System DSR
6 Czujniki parkowania - przód/tył z MANOEUVRE ASSIST	36 System dystrybucji siły hamowania elektroniczny EBV
7 Funkcja SMART LINK	37 System elektronicznej kontroli toru jazdy ESP
8 Głośniki 8 szt.	38 System Front Assist
9 Gniazdo 12V w bagażniku	39 System kontroli ciśnienia w oponach
10 Hamulec postojowy elektromechaniczny	40 System nawigacji satelitarnej Columbus
11 Immobilizer	41 System ostrzegający przed zjechaniem z pasa ruchu
12 Kamera cofania	42 System pokolizyjny ACS
13 Kierownica 2-ramienna	43 System stabilizacji toru jazdy przyczepy TSA
14 Klimatyzacja automatyczna Climatronic 2 strefowa	44 System Start/Stop
15 Komputer pokładowy	45 System wspomagający hamowanie w zakrętach
16 Kurtyny powietrzne boczne	46 System wspomagania ruszania pod górę
17 Lusterko wewnętrzne z czujnikiem wilgotności	47 Szyby regulowane elektrycznie z mechanizmem zapobiegającym przyciemnieniu tylnemu
18 Miotelka w schowku drzwi kierowcy	48 Szyby tylne o wyszonym stopniu przyciemnienia Sunset
19 Mocowanie fotelika dziecięcego ISOFIX na tylnym siedzeniu	49 Wiatła do jazdy dziennej
20 Pakiet Chrom	50 Wiatła p/mgienne przednie z doświetlaniem łuków LED
21 Poduszka powietrzna kierowcy	51 Wiatła tylne LED z dynamicznymi kierunkowskazami
22 Poduszka powietrzna kolanowa kierowcy	52 Tarcze kół aluminiowe 18" "Vega Aero", czarne
23 Poduszka powietrzna pasażera z możliwością odłączenia	53 Tuner radiowy cyfrowy DAB
24 Poduszki powietrzne boczne przednie	54 Usługa Care Connect
25 Reflektory LED Top Matrix	55 VIRTUAL COCKPIT cyfrowy zestaw wskaźników
26 Relingi dachowe w kolorze srebrnym	56 Wspomaganie układu kierowniczego
27 Roleta do bagażnika	57 Wycieraczka szyby tylnej
28 Schowek na okulary	58 Zamek centralny zdalnie sterowany + 2 kluczyki składane
29 Siatki mocujące bagaż 3 szt.	59 Zestaw naprawczy opon
30 Sygnalizacja niezapiętych pasów bezpieczeństwa na wszystkich miejscach	

**L.p. Nazwa pakietu / elementu pakietu wyposażenia standardowego**

- 1 Fotele przednie podgrzewane  
Fotel kierowcy podgrzewany  
Fotel pasażera podgrzewany
- 2 Kierownica i dźwignia zmiany biegów pokryte skórą  
Dźwignia zmiany biegów pokryta skórą  
Kierownica 3-ramienna pokryta skórą
- 3 Lusterka zewnętrzne podgrzewane i regulowane elektrycznie  
Lusterka zewnętrzne regulowane elektrycznie  
Lusterka zewnętrzne podgrzewane elektrycznie
- 4 Lusterka zewnętrzne składane i lusterko kierowcy ściemniane automatycznie

- Lusterka zewn trzne składane elektrycznie
- Lusterka zewn trzne ciemniane automatycznie
- 5 Podłokietniki centralne: przedni i tylny
  - Podłokietnik centralny przedni
  - Podłokietnik siedze tylnych
- 6 System kontroli po lizgu ASR/MSR
  - System p/po lizgowy przy przyspieszaniu ASR
  - System p/po lizgowy MSR
- 7 Tempomat z ogranicznikiem pr dko ci
  - Ogranicznik pr dko ci
  - Tempomat

## WYPOSA ENIE DODATKOWE

### L.p. Nazwa elementu wyposa enia

- 1 Lakier metalizowany
- 2 System parkowania Park Assist
  - Czujniki parkowania - przód
  - Czujniki parkowania - tył

## OPIS ZAMONTOWANEGO W POJE DZIE OGUMIENIA

Koło	Marka, typ	Bie nik [mm]
Przednie lewe:	MICHELIN 205/55 R17 95V XL PRIMACY 4 TL	6,0
Przednie prawe:	MICHELIN 205/55 R17 95V XL PRIMACY 4 TL	6,0
Tylne lewe:	MICHELIN 205/55 R17 95V XL PRIMACY 4 TL	5,0
Tylne prawe:	MICHELIN 205/55 R17 95V XL PRIMACY 4 TL	5,0

## KOREKTY WARTO CI POJAZDU

KOREKTA ZA PIERWSZ REJESTRACJ	( + )
KOREKTA ZA WYPOSA ENIE	( + )
KOREKTA ZA PRZEBIEG	( + )
KOREKTY RÓ NE:	
Stan utrzymania i dbało o pojazd	( - )
Regionalna sytuacja rynkowa	( - )
KOREKTY RÓ NE RAZEM	( - )
KOREKTA ZA OGUMIENIE	( - )

## UWAGI RZECZOZNAWCY DOTYCZ CE WYCENY

Opony dodatkowe 4szt.  
Continental Wintercontact TS850P  
205/55 R17 6-7mm

Pojazd zweryfikowany w bazie danych historiapojazdu.gov.pl

Ogl dziny wykonał: Janusz Chomicz  
Wycena wykonana: Albert Kalu ny

Korekta „Regionalna sytuacja rynkowa” została zadana ze wzgl du na zauwa alne różnice między cenami lokalnymi a srednimi wartościami na rynku krajowym. Odzwierciedla aktualne warunki sprzedazy w regionie oraz lokalna atrakcyjnosc danego typu pojazdu.

## OPIS STANU TECHNICZNEGO ZESPOŁÓW POJAZDU



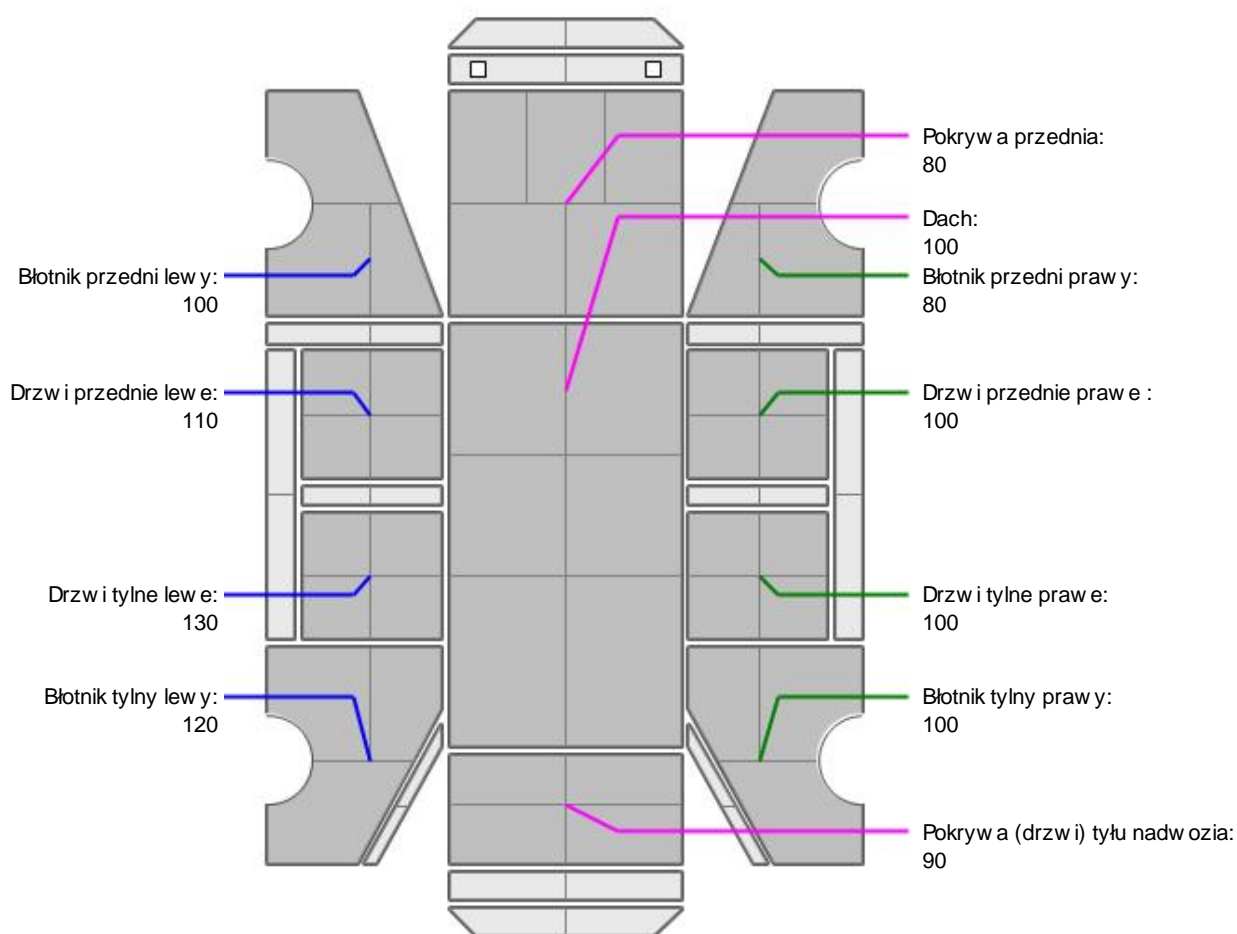
### NADWOZIE - Szkielet i poszycia zewn trzne

L.p.	Nazwa elementu	L / P	Rodzaj uszkodzenia	Opis	Fot. nr
1	Pokrywa przednia		Odpryski powłoki lakierowej		
2	Próg	P	Zarysowania powłoki lakierowej		
3	Błotnik tylny	L	Wgnieciony		
4	Błotnik tylny	P	Odpryski powłoki lakierowej		
5	Pokrywa tylna		Wgnieciona		

Na pozostałych elementach oblawowania bryły nadwozia stwierdzono równie typowe dla jego okresu eksploatacji uszkodzenia powłoki lakierowej (zarysowania, odpryski, itp.)



### NADWOZIE – Opis powłoki lakierowej



L.p.	Nazwa elementu	L / P	Grubość powłoki [µm]	Opis
1	Pokrywa przednia		80	
2	Dach		100	
3	Błotnik przedni	L	100	
4	Drzwi przednie	L	110	
5	Drzwi tylne	L	130	
6	Błotnik tylny	L	120	
7	Błotnik przedni	P	80	

8	Drzwi przednie	P	100	
9	Drzwi tylne	P	100	
10	Błotnik tylny	P	100	
11	Pokrywa (drzwi) tyłu nadwozia		90	

Podane przedziały grubości powłoki lakierowej poszczególnych elementów dotyczą wyłącznie punktów pomiarowych, tj. trzech wybranych miejsc na danym elemencie nadwozia. Nie oznacza to, że w pozostałych obszarach danego elementu grubość powłoki jest jednakowa ani że nie może wykroczyć poza wskazane zakresy. Pomiary wykonano urządzeniem bezdźwiękowym w posiadaniu rzeczoznawcy. Pomiar wykonany innym przyrządem może się różnić.



### NADWOZIE – Wyposażenie zewnętrzne

L.p.	Nazwa elementu	L / P	Rodzaj uszkodzenia	Opis	Fot. nr
1	Zderzak przedni		Odkształcenia, zarysowania		
2	Zderzak tylny		Zarysowania		
3	Lampa zespolona tylna	L	Zarysowania		
4	Szyba przednia		Odpryski warstwy zewnętrznej		



### NADWOZIE – Wyposażenie wewnętrzne

Wnętrze pojazdu nosi typowe dla jego okresu eksploatacji zabrudzenia oraz zużycie wszystkich elementów.



### PODWOZIE – ZAWIESZENIE I KOŁA

L.p.	Nazwa elementu	L / P	Rodzaj uszkodzenia	Opis	Fot. nr
1	Tarcza koła przedniego ze stopu lekkiego	L	Zadrapania krawędzi bocznej		
2	Tarcza koła tylnego ze stopu lekkiego	P	Zadrapania krawędzi bocznej		

### JAZDA KONTROLNA

1	Głośność pracy silnika	BEZ UWAG
2	Praca układu kierowniczego	BEZ UWAG
3	Skuteczność hamulca zasadniczego	BEZ UWAG
4	Skuteczność hamulca pomocniczego	BEZ UWAG
5	Działanie drogowym i szybkościomierza	BEZ UWAG
6	Wskaźnik temperatury silnika	BEZ UWAG
7	Skuteczność ogrzewania i przewietrzania	BEZ UWAG

Próba ruchowa przeprowadzona na zimnym silniku w warunkach parkingowych z prędkością do 15km/h.

## Zastrzeżenia ograniczające opinię

ü Zawarte w niniejszej Wycenie/Raporcie informacje (w tym dotyczące wyposażenia) służą jedynie ogólnym celom informacyjnym. Wycena/Raport nie może być zatem traktowana jako oferta w rozumieniu przepisów Kodeksu Cywilnego oraz opisu towaru ani zapewnienia w rozumieniu art. 4 Ustawy z dnia 27 lipca 2002 roku o szczególnych warunkach sprzedaży konsumenckiej.

ü Wycena/Raport została sporządzona w celu ustalenia istnienia albo nieistnienia uszkodzeń nieakceptowalnych po zawarciu umowy korzystania z samochodu lub innych okoliczności uzgodnionych w zleceniu. Wycena/Raport nie obejmuje typowych uszkodzeń wynikających z eksploatacji samochodu oraz jego standardowego zużycia.

ü Jeżeli chcesz traktować ten dokument jako źródło wiedzy o samochodzie przy jego zakupie, czynisz to na własną odpowiedzialność. Rzeczoznawca Sp. z o.o. nie ponosi odpowiedzialności za takie użycie tej Wyceny/Raporu.

ü Niniejsza wycena służy wyłącznie do oszacowania wartości rynkowej przedmiotu wyceny i nie może być wykorzystywana do żadnego innego celu, niż wymieniony powyżej. W szczególności wycena nie może stanowić podstawy do oceny cech i stanu wycenianego obiektu przy jego zakupie.

ü Rzeczoznawca nie bierze na siebie odpowiedzialności za wady ukryte (prawne i fizyczne) oraz ewentualne skutki wynikające z dalszego użytkowania przedmiotu wyceny, a także za skutki wykorzystania samej wyceny.

ü Powyższa wycena nie jest ekspertyzą stanu technicznego przedmiotu wyceny i za taką nie może być uznawana, w szczególności nie może być traktowana jako gwarancja sprzedaży przedmiotu wyceny za oszacowaną wartość.

ü Wycenę przeprowadzono w oparciu o dostarczoną dokumentację oraz badanie organoleptyczne wycenianego obiektu. Nie prowadzono badań diagnostycznych oraz weryfikacji warsztatowej przedmiotu wyceny.

ü Nie stwierdzono dodatkowych niesprawności i/lub uszkodzeń i/lub braków w zakresie możliwym do ustalenia w warunkach oględzin tj. bez dostępu do spodu pojazdu, specjalistycznego sprzętu diagnostycznego, jazdy próbnej wykonanej w warunkach drogowych z obciążeniem.

ü Rzeczoznawca podczas oględzin poza warszatem nie jest w stanie stwierdzić wypadkowej przeszłości pojazdu. W przypadku podwyższonych wartości pomiarów powłoki lakierowej, konieczna jest ekspertyza w warunkach warsztatowych.

ü Rok produkcji pojazdu - nie weryfikowano. Przyjeto w oparciu o dane przekazane przez Zleceniodawcę.

ü Niniejsza wycena nie może być publikowana w całości w jakimkolwiek dokumencie bez zgody wykonawców i bez uzgodnienia z nimi formy i treści takiej publikacji. Zakaz publikacji nie dotyczy posługiwania się wyceną w umowach cywilno-prawnych zawieranych przez zleceniodawcę i dotyczących przedmiotu.

ü Przed odbiorem pojazdu, kupujący zobowiązany jest do konfrontacji rzeczywistego stanu z informacjami zawartymi w wycenie. Odbiór przedmiotu jest równoznaczny ze zrzeczeniem się wszelkich roszczeń, co do stanu technicznego.

ü Nie badano poprawności i/lub budowy numerów identyfikacyjnych/seryjnych obiektu oraz nie weryfikowano prawdziwości danych obiektu.

ü Niniejsza wycena nie może być traktowana jako gwarancja sprzedaży przedmiotu wyceny za oszacowaną wartość.

ü W przypadku ujawnienia dodatkowych informacji dotyczących przedmiotowego pojazdu, niedostępnych w czasie wykonywania niniejszej opinii, zaprezentowane stanowisko może ulec zmianie.

ü W opinii założono, że nie wykryto żadnych faktów, które mogłyby istotnie wpływać na wartość wycenionego pojazdu, jeżeli w opisie pojazdu nie widnieje inaczej.

ü Rzeczoznawca nie ponosi odpowiedzialności za ewentualne błędy wynikające z przedstawionych informacji otrzymanych od użytkownika/sprzedawcy/zamawiaczego wyceny, jeżeli brak podstaw do kwestionowania ich zgodnie ze stanem rzeczywistym lub też ustalenie stanu rzeczywistego przez rzeczoznawcę było niemożliwe lub znacznie utrudnione.

ü Wyposażenie standardowe wg. Info - Ekspert. Rzeczoznawca nie ponosi odpowiedzialności za ewentualne błędy programu. Lista wyposażenia w wycenie ma charakter poglądowy i nie potwierdza kompletności. Aby ustalić specyfikacje fabryczne wyposażenia należy się do dealera.

ü W warunkach, w jakich przeprowadzono oględziny rzeczoznawca nie miał możliwości zweryfikowania poprawności

działania całego wyposażenia.

Ü Opis stanu technicznego pojazdu jest ważny na dzień oględzin. Rzeczoznawca nie bierze odpowiedzialności za zmiany stanu pojazdu wynikające z dalszej eksploatacji lub postoju (np. uszkodzenie akumulatora, powłoki lub powstanie ognisk korozji, uszkodzenie układu hamulcowego, itp.) – zaleca się sprawdzenie daty wyceny

Ü Jeżeli elementy jednostki napędowej, układu przeniesienia napędu itp., są rozmontowane, rzeczoznawca nie weryfikuje kompletności poszczególnych układów. Możliwość wystąpienia braków w kompletacji (np. ze względu na wykorzystanie unieruchomionego pojazdu jako „dawcy części”).

Ü Nie weryfikowano odczytanego stanu drogomierza z zapisami w urządzeniach elektronicznych pojazdu. Rzeczoznawca nie dokonuje oceny autentyczności przebiegu.

Ü W przypadku pojazdów z niesprawnym akumulatorem lub bez niego - podłączenie sprawnego akumulatora nie gwarantuje sprawności technicznej pojazdu. W związku z tym przyjmuje się, iż stan techniczny pojazdu jest nieznan, istnieje ryzyko ujawnienia wad ukrytych i dodatkowych uszkodzeń.

Ü Nie weryfikowano gwarancji, statusu pakietów serwisowych i kompletności w zakresie wyposażenia dodatkowego, z którym przedmiot był zamówiony.

*Dokument wystawiony elektronicznie, ważny bez podpisu*

## DOKUMENTACJA FOTOGRAFICZNA



Fot. nr 1



Fot. nr 2



Fot. nr 3



Fot. nr 4



Fot. nr 5



Fot. nr 6



Fot. nr 7



Fot. nr 8



Fot. nr 9



Fot. nr 10



Fot. nr 11



Fot. nr 12



Fot. nr 13



Fot. nr 14



Fot. nr 15



Fot. nr 16



Fot. nr 17



Fot. nr 18



Fot. nr 19



Fot. nr 20



Fot. nr 21



Fot. nr 22



Fot. nr 23



Fot. nr 24



Fot. nr 25



Fot. nr 26



Fot. nr 27



Fot. nr 28



Fot. nr 29



Fot. nr 30



Fot. nr 31



Fot. nr 32



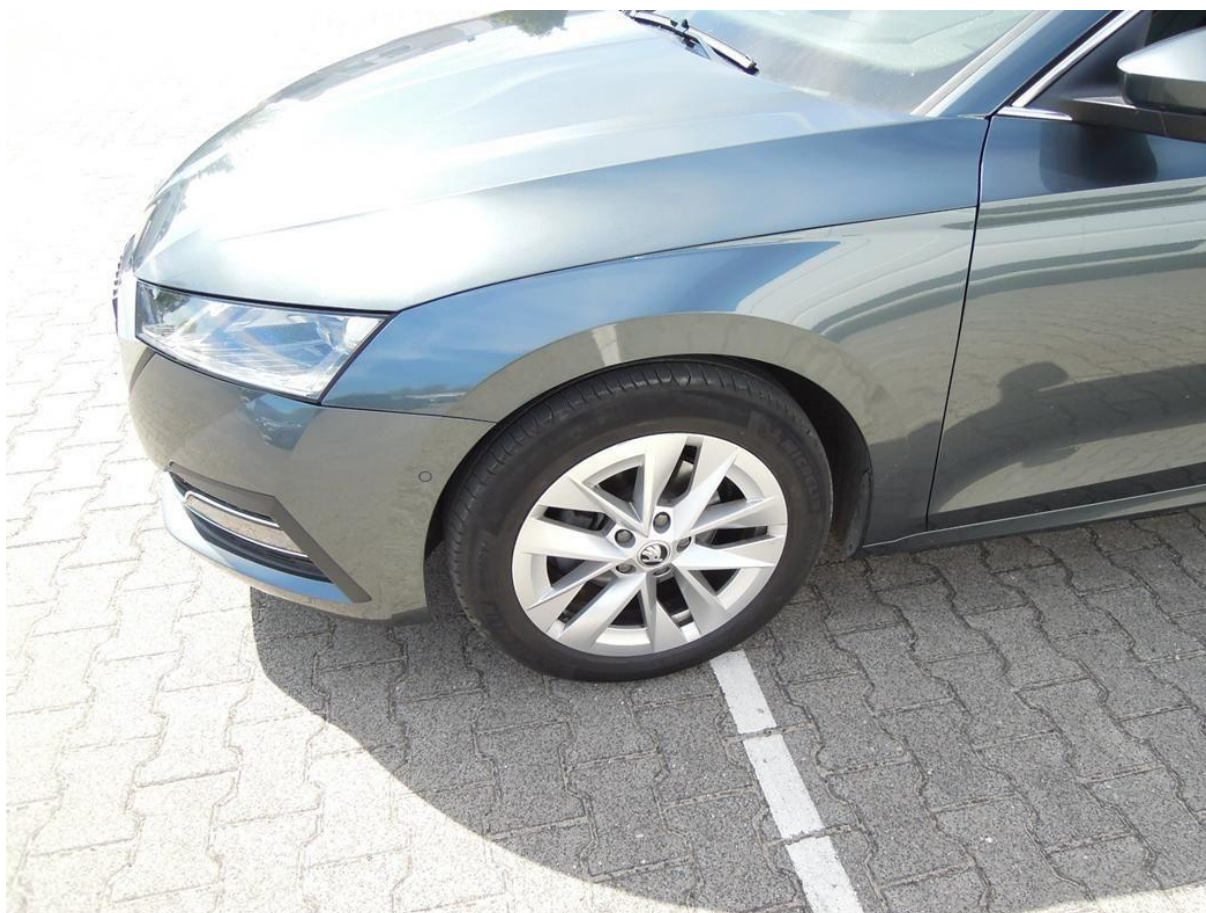
Fot. nr 33



Fot. nr 34



Fot. nr 35



Fot. nr 36



Fot. nr 37



Fot. nr 38



Fot. nr 39



Fot. nr 40



Fot. nr 41



Fot. nr 42



Fot. nr 43



Fot. nr 44



Fot. nr 45



Fot. nr 46



Fot. nr 47



Fot. nr 48



Fot. nr 49



Fot. nr 50



Fot. nr 51



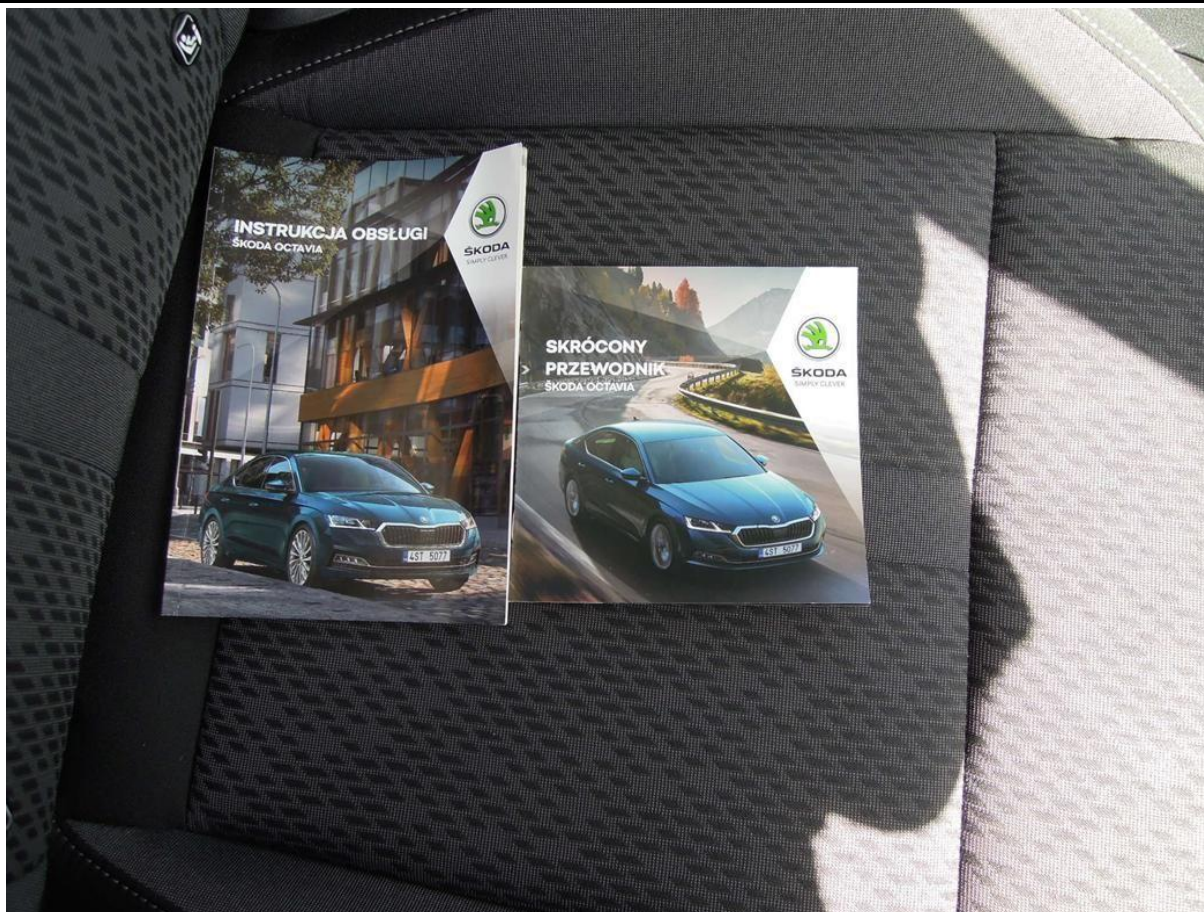
Fot. nr 52



Fot. nr 53



Fot. nr 54



Fot. nr 55

*Dokument wystawiony elektronicznie, w a ny bez podpisu*