

Raport z oględzin pojazdu

Numer raportu	218513/3/26-11401	Data raportu	10-03-2026
Rzeczoznawcy	mgr inż. Piotr Mirkowski mgr inż. Przemysław Ostap	Data oględzin	03-03-2026
Nr zlecenia	PCM(DZS)/GDA/16863/26/02/24	Miejsce oględzin	katarzyna.jankowska@grupamakurat.pl8...

Dane pojazdu

Numer identyfikacyjny (VIN)	UU1DJF00870944770
Marka, model	DACIA Sandero 21-25
Typ, wersja	Sandero 1.0 TCe Expression
Numer rejestracyjny	WD8690R
Silnik (rodz./poj./moc)	benz./999 ccm/67 kW
Stan licznika	126 101 km
Data 1. rej./rok prod.	01-08-2023/2023
Data nast. bad. techn.	01-08-2026
Nadwozie	hatchback 5/5
Lakier	czarny/METALIK
Skrzynia biegów	manualna



Wyposażenie pojazdu

ABS, Aktywny system wspomagania hamowania AEBS, Automatyczna blokada drzwi po ruszeniu, Automatyczne włączanie świateł, wycieraczki automatyczne, Centralny zamek drzwi, zdalnie sterowany falami radiowymi, Czujnik odległości przy parkowaniu - tył, ESP z systemem wspomagania ruszania pod górę, El. podnoszenie szyb, przód z włącznikiem impulsowym po stronie kierowcy, Elektryczne podnoszenie szyb, tył, Fotel kierowcy z regulacją wysokości i podłokietnikiem, Gniazdo 12V z przodu, Gniazdo USB, Gwarancja, Immobilizer, Kierownica pokryta skórą ekologiczną, Klamki zewnętrzne w kolorze nadwozia, Klimatyzacja manualna, Kluczyk z trzema przyciskami, Kolumna kierownicy z regulacją wysokości i głębokości, Komputer pokładowy, Konsola środkowa niska, z otwartym schowkiem bez podłokietnika, Korek wlewu paliwa otwierany kluczykiem, Lampy mijania LED, Lusterka boczne regulowane elektrycznie, ogrzewane z czujnikiem temperatury, Lusterka boczne w kolorze szary megalith, Lusterko wsteczne z ustawieniem dzień/noc, Napinacze pirotechniczne pasów bezpieczeństwa przednich foteli, Obramowania nawiewów mat podwójnie chromowany mat, Osłona chłodnicy z jasnymi dekorami, Pas bezpieczeństwa kierowcy bez regulacji wysokości, Poduszka powietrzna czołowa pasażera z możliwością dezaktywacji, Poduszka powietrzna kierowcy, Poduszki boczne z przodu + poduszki kurtynowe, Regulator i ogranicznik prędkości, System Media Display 8 z DAB, klonowanie ekranu tel. przez USB, Bluetooth, 4 głośniki, ekran 8 cali, System kontroli ciśnienia w oponach, pośredni, System wspomagania nagłego hamowania, Tapicerka materiałowa, Tkaninowe obicie deski rozdzielczej i podłokietników w przednich drzwiach, Tryb ECO, Tylna kanapa składana i dzielona w układzie 1/3 - 2/3, Uchwyty ISOFIX do instalacji fotelika dziecięcego z tyłu, Wewnętrzne klamki drzwi w kolorze matowego chromu, Wskaźnik zmiany biegów, Zderzaki w kolorze nadwozia, Zestaw wskaźników TFT 3,5", eCall - połączenie alarmowe, Światła do jazdy dziennej LED, Światła przeciwmgielne, Felgi aluminiowe 16 RANDIA, Koło zapasowe 15 calowe, Lakier metalik

Ogumienie

Oś	Koło	Producent, typ	Rozmiar	Profil zmierzony
przednia	prawe	DEBICA, FRIGO HP2	195/55 16 87H	8,0 mm
	lewe	DEBICA, FRIGO HP2	195/55 16 87H	8,0 mm
tylna	prawe	DEBICA, FRIGO HP2	195/55 16 87H	8,0 mm
	lewe	DEBICA, FRIGO HP2	195/55 16 87H	8,0 mm

Dokumenty i akcesoria

[Dokumenty rej.] - POLISA UBEZP. (Nie.), Kluczyki (TAK - 1), Tablice rejestracyjne (TAK - 2), Dowód rejestracyjny (TAK), Karta pojazdu (NIE)

Grubość powłoki lakierowej

W zakresie do 150 µm

Poz.	Nazwa części	Przedział grubości powłoki lakierowej [µm]
1	Pokrywa komory silnika	do 150
2	Błotnik przedni lewy	do 150
3	Błotnik przedni prawy	do 150
4	Słupek przedni lewy	do 150
5	Słupek przedni prawy	do 150
6	Słupek środkowy lewy	do 150
7	Słupek środkowy prawy	do 150
8	Próg lewy	do 150
9	Próg prawy	do 150
10	Dach	do 150
11	Drzwi przednie lewe	do 150
12	Drzwi przednie prawe	do 150
13	Drzwi tylne lewe	do 150
14	Drzwi tylne prawe	do 150
15	Błotnik tylny lewy/ściana boczna lewa	do 150
16	Błotnik tylny prawy/ściana boczna prawa	do 150
17	Pokrywa bagażnika	do 150

Stwierdzone uszkodzenia

Poz.	Nazwa pozycji	Opis uszkodzeń	Kwalifik.	Naprawa [rbg]
1	Szyba przednia barwiona	pęknięcie	WY	1.8

2	Kpl.montażowy/naprawczy-kpl.do klejenia		WY	
3	Antena dachowa	brak	WY	0.1
4	Półka konsoli środkowej	nawiercony(e) otwór/otwory	WY	0.3
5	Błotnik przedni R	rysa/odprysk	NA	0.5
6	Okładzina zderzaka przedniego	rysa/odprysk		
7	Błotnik przedni L	rysa/odprysk		
8	Drzwi przednie (nieuzbrojone) L	rysa/odprysk		
9	Próg R	rysa/odprysk		
10	Nakładka zderzaka tylnego, góra	rysa/odprysk		
11	Błotnik tylny L	rysa/odprysk		
12	Błotnik tylny R	rysa/odprysk, wgniecenie/odkształcenie		
13	Pokrywa wlewu paliwa R	wgniecenie/odkształcenie		
14	Rama dachu L	rysa/odprysk		

DOKUMENTACJA FOTOGRAFICZNA



Fot. 1
Przekątna przednia lewa



Fot. 2
Przód

DOKUMENTACJA FOTOGRAFICZNA



Fot. 3
Przekątna przednia prawa



Fot. 4
Próg prawy (widok od przodu)

DOKUMENTACJA FOTOGRAFICZNA



Fot. 5
Bok prawy z przodu



Fot. 6
Bok prawy z tyłu

DOKUMENTACJA FOTOGRAFICZNA



Fot. 7
Przekątna tylna prawa



Fot. 8
Tyt

DOKUMENTACJA FOTOGRAFICZNA



Fot. 9
Przekątna tylna lewa



Fot. 10
Bok lewy z tyłu

DOKUMENTACJA FOTOGRAFICZNA

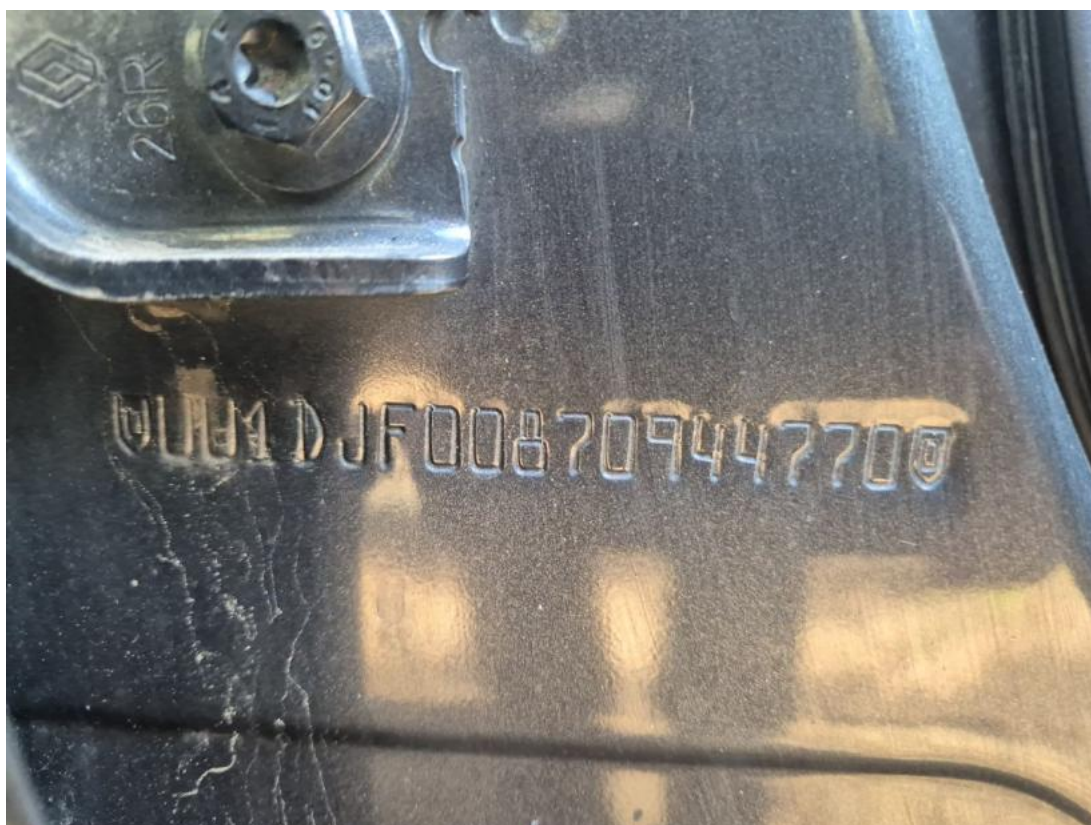


Fot. 11
Bok lewy z przodu

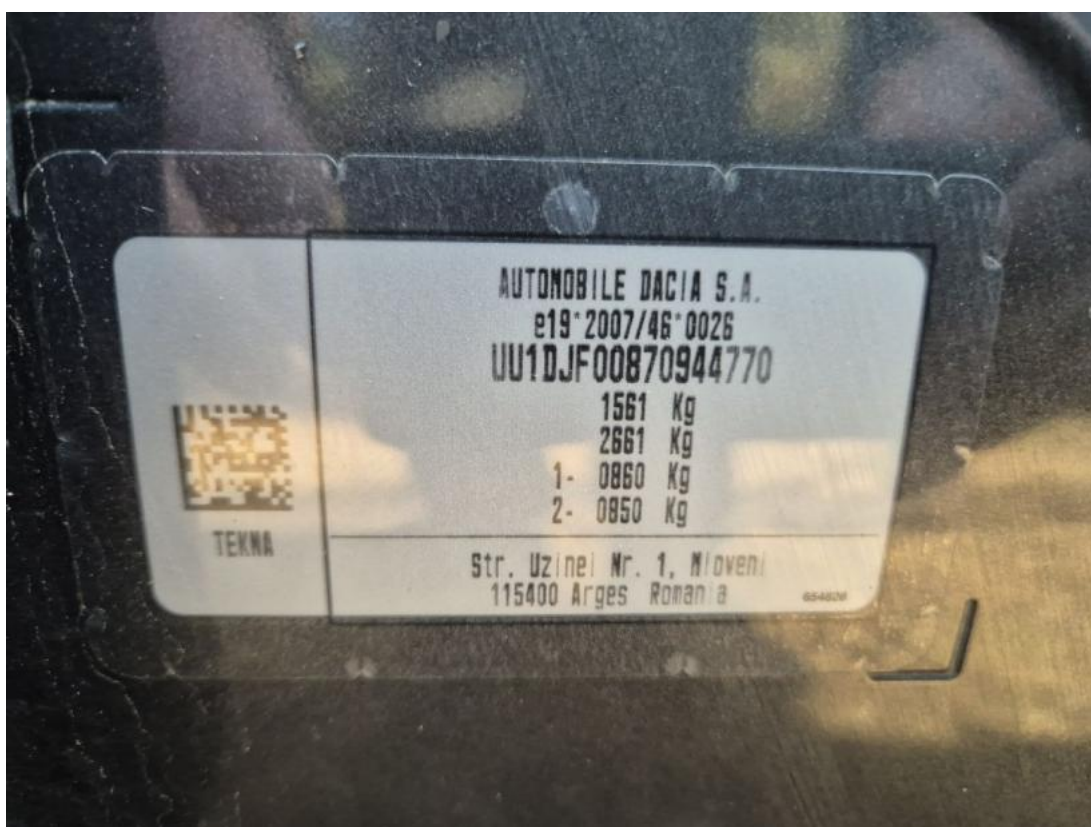


Fot. 12
Próg lewy (widok od przodu)

DOKUMENTACJA FOTOGRAFICZNA



Fot. 13
Numer identyfikacyjny



Fot. 14
Tabliczka znamionowa

DOKUMENTACJA FOTOGRAFICZNA



Fot. 15
Zestaw wskaźników - przebieg



Fot. 16
Widok przez otwarte drzwi przednie lewe

DOKUMENTACJA FOTOGRAFICZNA



Fot. 17

Widok przez otwarte drzwi tylne lewe



Fot. 18

Widok z tylnej kanapy na deskę rozd.

DOKUMENTACJA FOTOGRAFICZNA



Fot. 19
Konsola środkowa



Fot. 20
Tuneł środkowy

DOKUMENTACJA FOTOGRAFICZNA



Fot. 21

Kierownica (na wprost)



Fot. 22

Kierownica z lewej strony

DOKUMENTACJA FOTOGRAFICZNA



Fot. 23
Komora silnika



Fot. 24
Bagażnik

DOKUMENTACJA FOTOGRAFICZNA



Fot. 25
Koło zapasowe



Fot. 26
Spód pojazdu przód

DOKUMENTACJA FOTOGRAFICZNA



Fot. 27
Spód pojazdu tył

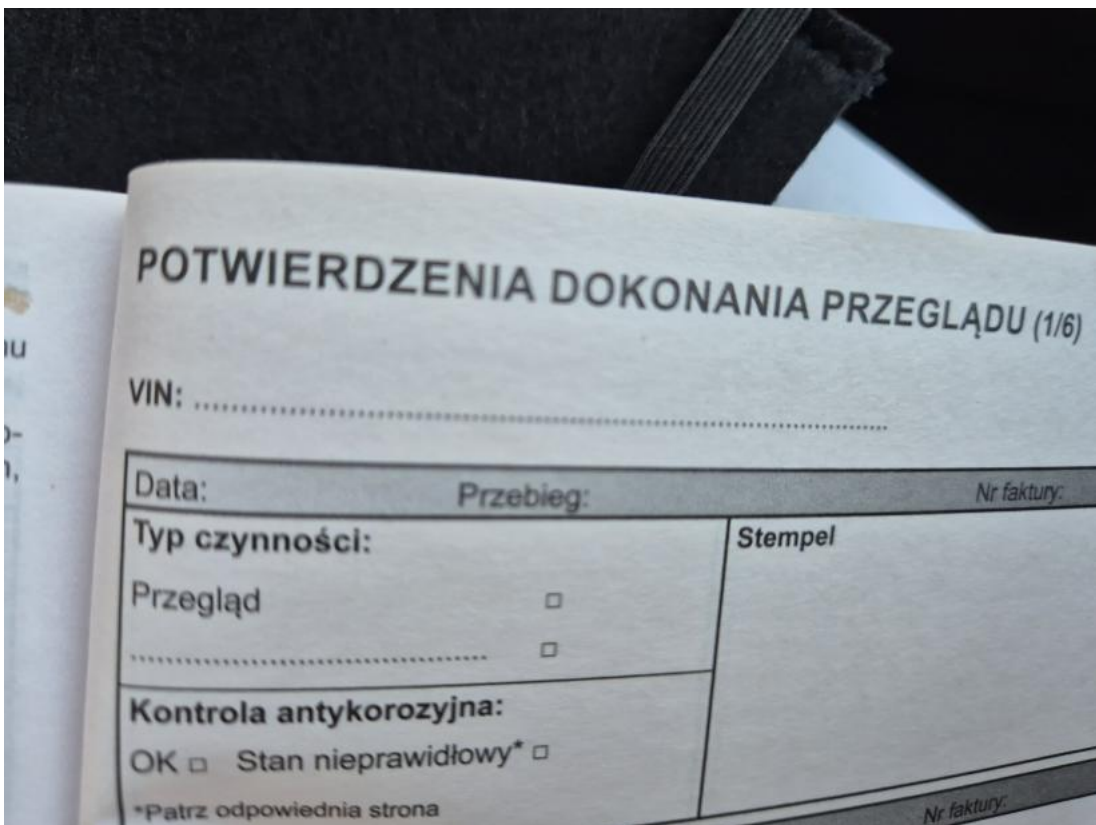


Fot. 28
Dowód rej. Str. 1

DOKUMENTACJA FOTOGRAFICZNA

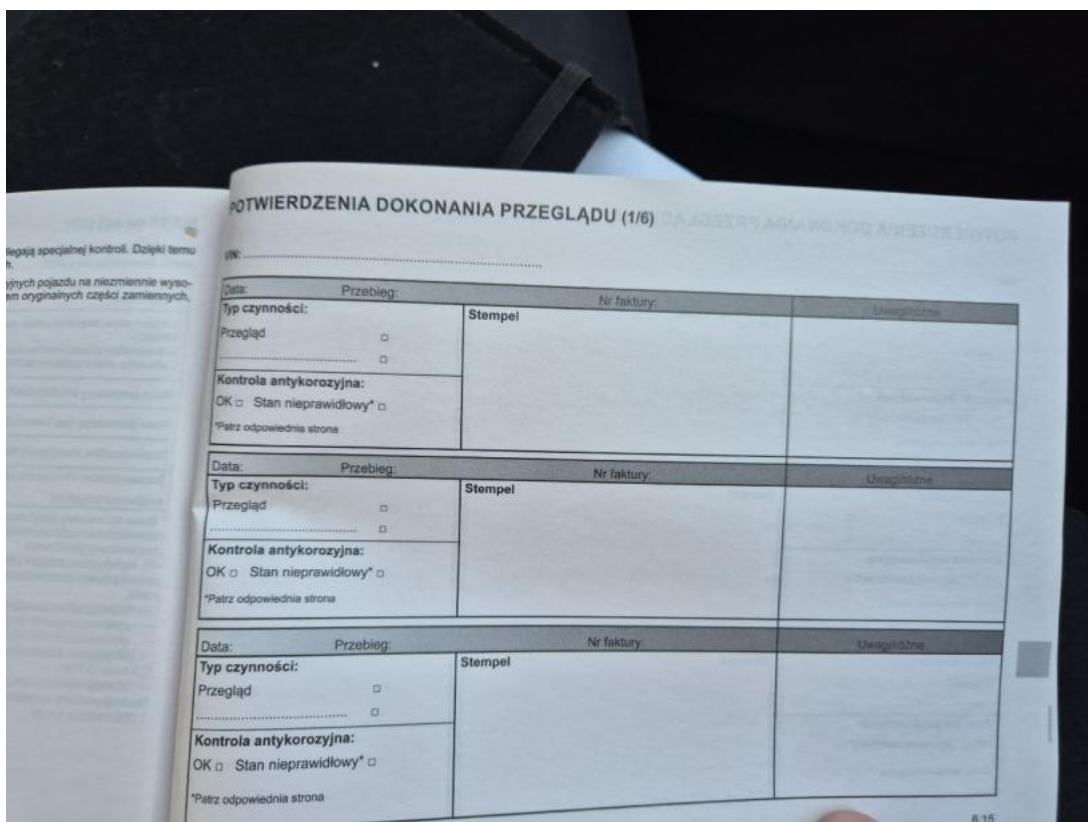


Fot. 29
Dow. Rej. Str.2 i klucze



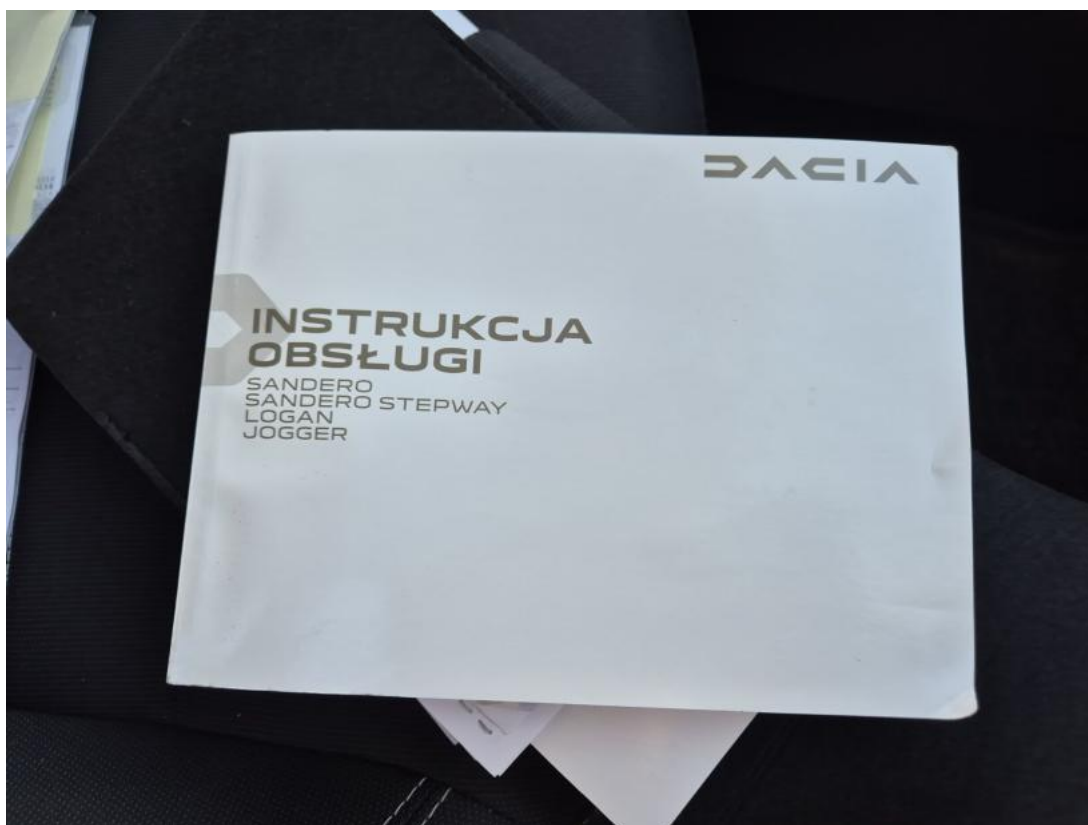
Fot. 30
Książka serwisowa – dane

DOKUMENTACJA FOTOGRAFICZNA



Fot. 31

Książka serwisowa – ostatni przegląd



Fot. 32

Instrukcje

DOKUMENTACJA FOTOGRAFICZNA



Fot. 33

Zdjęcie do protokołu



Fot. 34

Szyba czołowa - Rysa/odprysk 1

DOKUMENTACJA FOTOGRAFICZNA



Fot. 35
Zderzak - Rysa/odprysk 1



Fot. 36
Błotnik przedni P - Rysa/odprysk 1

DOKUMENTACJA FOTOGRAFICZNA



Fot. 37
Błotnik przedni P - Pęknięcie/rozerwanie 1



Fot. 38
Próg P - Rysa/odprysk 1

DOKUMENTACJA FOTOGRAFICZNA



Fot. 39

Błotnik tylny P / Ściana boczna P - Rysa/odprysk 1



Fot. 40

Błotnik tylny P / Ściana boczna P - Wgniecenie/odkształcenie 1

DOKUMENTACJA FOTOGRAFICZNA



Fot. 41
Zderzak tylny - Rysa/odprysk 1



Fot. 42
Rama dachu L - Rysa/odprysk 1

DOKUMENTACJA FOTOGRAFICZNA



Fot. 43

Błotnik tylny L / Ściana boczna L - Rysa/odprysk 1



Fot. 44

Drzwi przed L - Rysa/odprysk 1

DOKUMENTACJA FOTOGRAFICZNA



Fot. 45

Błotnik przedni L - Rysa/odprysk 1



Fot. 46

Błotnik przedni L - Inne 1

DOKUMENTACJA FOTOGRAFICZNA



Fot. 47

Konsola środkowa - Inne 1



Fot. 48

Fotel prz. lew. - Inne 1

DOKUMENTACJA FOTOGRAFICZNA



Fot. 49

Wykładzina podłogi - Inne 1