

Nr zlecenia: 109/09/04/2026/CarArena STANDARD

z dnia: 2026/04/09

Zleceniodawca:

CARARENA - Aukcje Samochodowe
ul. Budowlanych 7
62-081 Baranowo

Rzeczoznawca:

mgr inż. Adam Jabłoński/zatw. Pion Weryfikacyjny eRzeczoznawcy



WYCENA WARTOŚCI

Zadanie: Ocena stanu technicznego i określenie wartości rynkowej pojazdu

DANE IDENTYFIKACYJNE POJAZDU

Dane: [O] IV-2026

Rodzaj pojazdu:	Samochód osobowy	VIN:	WVWZZZ3CZKE082822
Marka:	VOLKSWAGEN	Nr rejestracyjny:	WE874WE
Model pojazdu:	Passat B8 1.5 TSI MR 15 E6d	Nr Info-Ekspert:	040-09354
Wersja:	Comfortline	Rok produkcji:	2019

Wskazanie drogomierza	144448 km
Data pierwszej rejestracji	2019/05/13
Data wykonania badania technicznego	2026/06/10
Rodzaj nadwozia	kombi (uniwersalne) 5 drzwiowe
Dop. masa całkowita	2040 kg
Jednostka napędowa	z zapłonem iskrowym (wtrysk)
Pojemność / Moc silnika	1498 ccm / 110kW (150KM)
Doładowanie	Turbosp. z chłodn. powietrza
Liczba cylindrów / Układ cylindrów / Liczba zaworów	4 / rzędowy / 16
Rodzaj skrzyni biegów	manualna
Rodzaj napędu	przedni (4x2)
Kolor powłoki lakierowej, (rodzaj lakieru)	Czarny 2-warstwowy z efektem metalicznym

WYPOSAŻENIE STANDARDOWE

L.p.	Nazwa elementu wyposażenia	L.p.	Nazwa elementu wyposażenia
1	ABS - system zapobiegający blokowaniu kół	28	Poduszka powietrzna pasażera z możliwością odłączenia
2	Dywaniki	29	Poduszki powietrzne boczne przednie
3	Fotel kierowcy z regulacją odcinka lędźwiowego elektrycznie	30	Relingi dachowe czarne
4	Fotele przednie komfortowe	31	Schówek chłodzony
5	Gniazdo 12V	32	Schówek dodatkowy w konsoli centralnej

6	Gniazdo 12V w baga niku	33	System bezkluczykowego uruchamiania pojazdu Keyless Go
7	Hamulec postojowy automatyczny	34	System elektronicznej kontroli toru jazdy ESP
8	Hamulec wielokolizyjny	35	System ochrony pasa erów aktywny "PreCrash"
9	Immobilizer	36	System ostrzegania o zm czeniu kierowcy
10	Kierunkowskazy LED	37	System p/po lizgowy MSR
11	Kieszenie w oparciach foteli przednich	38	System p/po lizgowy przy przyspieszaniu ASR
12	Klimatyzacja automatyczna Climatronic 3 strefowa	39	System rekuperacji - odzyskiwania energii podczas hamowania
13	Kolumna kierownicy z regulacj wysoko ci i gł boko ci	40	System stabilizacji toru jazdy przyczepy TSA
14	Koło zapasowe pełnowymiarowe	41	System Start/Stop
15	Komputer pokładowy MFA Premium	42	System sygnalizacji spadku ci nienia w oponach
16	Kurtyny powietrzne boczne	43	Szyby atermiczne
17	Listwy dekoracyjne na desce rozdzielczej, konsoli rodkoweji przednich drzwiach Diamond Silver	44	Szyby przednie regulowane elektrycznie
18	Listwy wyko czeniowe szyb bocznych chromowane	45	Szyby tylne regulowane elektrycznie
19	Lusterka zewn trzne podgrzewane elektrycznie	46	wiatła do jazdy dziennej
20	Lusterka zewn trzne regulowane elektrycznie	47	wiatła tylne LED
21	Lusterka zewn trzne w kolorze nadwozia	48	Tapicerka siedze Weave
22	Lusterko wewn trzne ciemniane automatycznie	49	Tarcze kół aluminiowe 16" opony 215/60
23	Lusterko zewn trzne kierowcy ciemniane automatycznie	50	Wspomaganie układu kierowniczego zmienne
24	Otwór na długie przedmioty w siedzeniu tylnym	51	Wycieraczki z czujnikiem deszczu
25	Podłokietnik centralny przedni	52	Zamek centralny zdalnie sterowany
26	Podłokietnik siedze tylnych	53	Zderzaki w kolorze nadwozia
27	Poduszka powietrzna kierowcy	54	Zegar analogowy

L.p. Nazwa pakietu / elementu pakietu wyposa enia standardowego

- 1 Audio System "Composition Colour"
Głó niki 8 szt.
Zł cze "AUX"
Zł cze kart SD
Radioodtwarzacz CD/MP3
Wy wietlacz 6,5" dotykowy, kolorowy
- 2 Czujniki parkowania - przód/tył
Czujniki parkowania - przód
Czujniki parkowania - tył
- 3 Fotele przednie z regulacj wysoko ci
Fotel kierowcy z regulacj wysoko ci
Fotel pasa era z regulacj wysoko ci
- 4 Kierownica multifunkcyjna
D wignia zmiany biegów pokryta skór
Sterowanie radiem w kierownicy
Kierownica pokryta skór
Sterowanie komputerem pokładowym przy kierownicy
- 5 Siedzenia tylne dzielone i składane 60/40
Siedzenia tylne dzielone
Siedzenia tylne składane
- 6 System "Park Pilot"
Czujniki parkowania - przód
Czujniki parkowania - tył
System wspomagaj cy parkowanie
- 7 Tempomat aktywny z systemem ACC i Front Assist
System ACC - automatyczna regulacja odległó ci
System Front Assist

WYPOSA ENIE DODATKOWE

L.p. Nazwa elementu wyposażenia

- 1 Pakiet Zimowy
 Dysze spryskiwaczy podgrzewane
 Fotel kierowcy podgrzewany
 Fotel pasażera podgrzewany

OPIS ZAMONTOWANEGO W POJE DZIE OGUMIENIA

Koło	Marka, typ	Bieżnik [mm]
Przednie lewe:	*GOODYEAR 215/60 R16 99H XL UG PERFORMANCE	4,6
Przednie prawe:	*GOODYEAR 215/60 R16 99H XL UG PERFORMANCE	4,7
Tylne lewe:	*GOODYEAR 215/60 R16 99H XL UG PERFORMANCE	6,2
Tylne prawe:	*GOODYEAR 215/60 R16 99H XL UG PERFORMANCE	5,7

KOREKTY WARTO CI POJAZDU

KOREKTA ZA WYPOSA ENIE	(+)
KOREKTA ZA PRZEBIEG	(-)
KOREKTY RÓ NE:	
Stan utrzymania i dbałość o pojazd	(-)
KOREKTY RÓ NE RAZEM	(-)
KOREKTA ZA OGUMIENIE	(-)

UWAGI RZECZOZNAWCY DOTYCZ CE WYCENY

Dokonano sprawdzenia historii pojazdu w bazie CEPiK.

Oględziny wykonywał: Sebastian Konopik

Wycenę wykonał: Adam Jabłoński

OPIS STANU TECHNICZNEGO ZESPOŁÓW POJAZDU



NADWOZIE - Szkielet i poszycia zewnętrzne

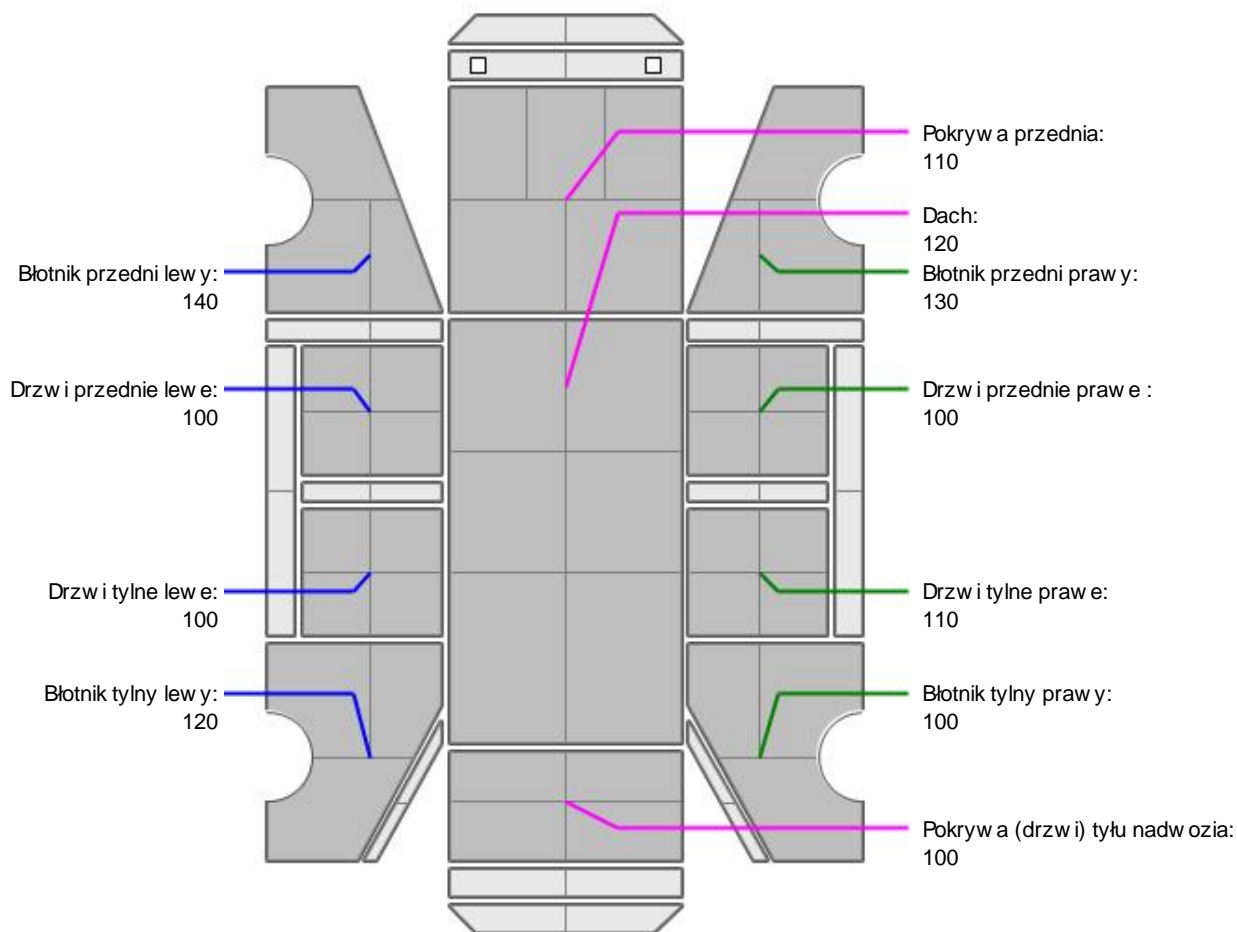
L.p.	Nazwa elementu	L / P	Rodzaj uszkodzenia	Opis	Fot. nr
1	Pokrywa przednia		Odpryski powłoki lakierowej z miejsc korozji blachy		
2	Drzwi boczne przednie	L	Wgniecenia, zarysowania		
3	Drzwi boczne przednie	P	Zarysowania powłoki lakierowej		
4	Drzwi boczne tylne	L	Zarysowania powłoki lakierowej		
5	Drzwi boczne tylne	P	Zarysowania powłoki lakierowej		
6	Próg	L	Wgniecenia		
7	Błotnik tylny	L	Wgniecenia, zarysowania		
8	Błotnik tylny	P	Wgniecenia, zarysowania		

Szczegółowy stan pojazdu zobrazowany w dokumentacji zdjęciowej.

Na pozostałych elementach obłachowania bryły nadwozia stwierdzono również typowe dla jego okresu eksploatacji uszkodzenia powłoki lakierowej (zarysowania, odpryski, itp.).



NADWOZIE – Opis powłoki lakierowej



L.p.	Nazwa elementu	L / P	Grubość powłoki [µm]	Opis
1	Pokrywa przednia		110	
2	Dach		120	
3	Błotnik przedni	L	140	
4	Drzwi przednie	L	100	
5	Drzwi tylne	L	100	
6	Błotnik tylny	L	120	
7	Błotnik przedni	P	130	
8	Drzwi przednie	P	100	
9	Drzwi tylne	P	110	
10	Błotnik tylny	P	100	
11	Pokrywa (drzwi) tyłu nadwozia		100	

Podane przedziały grubości powłoki lakierowej poszczególnych elementów dotyczą wyłącznie punktów pomiarowych, tj. trzech wybranych miejsc na danym elemencie nadwozia. Nie oznacza to, że w pozostałych obszarach danego elementu grubość powłoki jest jednakowa ani że nie może wykroczyć poza wskazane zakresy. Pomiary wykonano urządzeniem budcym w posiadaniu rzeczoznawcy. Pomiar wykonany innym przyrządem może się różnić.

**NADWOZIE – Wyposażenie zewnętrzne**

L.p.	Nazwa elementu	L / P	Rodzaj uszkodzenia	Opis	Fot. nr
1	Zderzak przedni		Niekompletny, zarysowany, spłakania lakieru		
2	Zderzak tylny		Starcia powłoki lakierowej		

**NADWOZIE – Wyposażenie wewnętrzne**

L.p.	Nazwa elementu	L / P	Rodzaj uszkodzenia	Opis	Fot. nr
1	Wykładzina dachu (podsufitka)		Zabrudzona		

Wnętrze pojazdu nosi typowe dla jego okresu eksploatacji zużycie wszystkich elementów.

JAZDA KONTROLNA

- | | | |
|---|--|----------|
| 1 | Główny napęd silnika | BEZ UWAG |
| 2 | Praca układu kierowniczego | BEZ UWAG |
| 3 | Główny zawieszenia | BEZ UWAG |
| 4 | Zmiana biegów, działanie sprzęgła | BEZ UWAG |
| 5 | Główny skrzyni biegów / bloku napędowego | BEZ UWAG |
| 6 | Skuteczność hamulca zasadniczego | BEZ UWAG |
| 7 | Skuteczność hamulca pomocniczego | BEZ UWAG |

Próba ruchowa przeprowadzona na niewielkim dystansie, na zimnym silniku, w warunkach parkingowych, z prędkością do 15 km/h.

POZOSTAŁE INFORMACJE

- Pochodzenie pojazdu**
Krajowy
- Badanie poprawności numerów identyfikacyjnych**
Numer VIN wybity na karoserii oraz numer VIN tabliczki znamionowej zgodny z dowodem rejestracyjnym.
- Weryfikacja odczytanego stanu drogomierza**
Odczytany z drogomierza

Zastrzeżenia ograniczające opinię

ü Zawarte w niniejszej Wycenie/Raporcie informacje (w tym dotyczące wyposażenia) służy jedynie ogólnym celom informacyjnym. Wycena/Raport nie może być zatem traktowana jako oferta w rozumieniu przepisów Kodeksu Cywilnego oraz opisu towaru ani zapewnienia w rozumieniu art. 4 Ustawy z dnia 27 lipca 2002 roku o szczególnych warunkach sprzedaży konsumenckiej.

ü Wycena/Raport została sporządzona w celu ustalenia istnienia albo nieistnienia uszkodzeń nieakceptowalnych poza ocenę umowy korzystania z samochodu lub innych okoliczności uzgodnionych w zleceniu. Wycena/Raport nie obejmuje typowych uszkodzeń wynikających z eksploatacji samochodu oraz jego standardowego zużycia.

ü Je li chcesz traktować ten dokument jako źródło wiedzy o samochodzie przy jego zakupie, czynisz to na własną odpowiedzialność. Rzeczoznawca np. nie ponosi odpowiedzialności za takie użycie tej Wyceny/Raporu

ü Niniejsza wycena służy wyłącznie do oszacowania wartości rynkowej przedmiotu wyceny i nie może być wykorzystywana do żadnego innego celu, ni wymieniony powyżej. W szczególności wycena nie może stanowić podstawy do oceny cech i stanu wycenianego obiektu przy jego zakupie.

ü Rzeczoznawca nie bierze na siebie odpowiedzialności za wady ukryte (prawne i fizyczne) oraz ewentualne skutki wynikające z dalszego użytkowania przedmiotu wyceny, a także za skutki wykorzystania samej wyceny.

ü Powyższa wycena nie jest ekspertyzą stanu technicznego przedmiotu wyceny i za taką nie może być uznawana, w szczególności nie może być traktowana jako gwarancja sprzedaży przedmiotu wyceny za oszacowaną wartość.

ü Wycenę przeprowadzono w oparciu o dostarczoną dokumentację oraz badanie organoleptyczne wycenianego obiektu. Nie prowadzono badań diagnostycznych oraz weryfikacji warsztatowej przedmiotu wyceny.

ü Nie stwierdzono dodatkowych niesprawności i/lub uszkodzeń i/lub braków w zakresie możliwym do ustalenia w warunkach oględzin tj. bez dostępu do spodu pojazdu, specjalistycznego sprzętu diagnostycznego, jazdy próbnej wykonanej w warunkach drogowych z obciążeniem.

ü Rzeczoznawca podczas oględzin poza warszatem nie jest w stanie stwierdzić wypadkowej przeszłości pojazdu. W przypadku podwyższonych wartości pomiarów powłoki lakierowej, konieczna jest ekspertyza w warunkach warsztatowych.

ü Rok produkcji pojazdu - nie weryfikowano. Przyjeto w oparciu o dane przekazane przez Zleceniodawcę.

ü Niniejsza wycena nie może być publikowana w całości w jakimkolwiek dokumencie bez zgody wykonawców i bez uzgodnienia z nimi formy i treści takiej publikacji. Zakaz publikacji nie dotyczy posługiwania się wyceną w umowach cywilno-prawnych zawieranych przez zleceniodawcę i dotyczących przedmiotu

ü Przed odbiorem pojazdu, kupujący zobowiązany jest do konfrontacji rzeczywistego stanu z informacjami zawartymi w wycenie. Odbiór przedmiotu jest równoznaczny ze zrzeczeniem się wszelkich roszczeń, co do stanu technicznego.

ü Nie badano poprawności i/lub budowy numerów identyfikacyjnych/seryjnych obiektu oraz nie weryfikowano prawdziwości danych obiektu.

ü Niniejsza wycena nie może być traktowana jako gwarancja sprzedaży przedmiotu wyceny za oszacowaną wartość.

ü W przypadku ujawnienia dodatkowych informacji dotyczących przedmiotowego pojazdu, niedostępnych w czasie wykonywania niniejszej opinii, zaprezentowane stanowisko może ulec zmianie.

ü W opinii założono, że nie wykryto żadnych faktów, które mogłyby istotnie wpływać na wartość wycenionego pojazdu, jeżeli w opisie pojazdu nie widnieje inaczej.

ü Rzeczoznawca nie ponosi odpowiedzialności za ewentualne błędy wynikające z przedstawionych informacji otrzymanych od użytkownika/sprzedawcy/zamawiającego wycenę, jeżeli brak podstaw do kwestionowania ich zgodnie ze stanem rzeczywistym lub jeżeli ustalenie stanu rzeczywistego przez rzeczoznawcę było niemożliwe lub znacznie utrudnione.

ü Wyposażenie standardowe wg. Info - Ekspert. Rzeczoznawca nie ponosi odpowiedzialności za ewentualne błędy programu. Lista wyposażenia w wycenie ma charakter poglądowy i nie potwierdza kompletności. Aby ustalić specyfikacje fabryczne wyposażenia należy się do dealera.

ü W warunkach, w jakich przeprowadzono oględziny rzeczoznawca nie miał możliwości zweryfikowania poprawności

działania całego wyposażenia.

Ü Opis stanu technicznego pojazdu jest warty na dzień oględzin. Rzeczoznawca nie bierze odpowiedzialności za zmiany stanu pojazdu wynikające z dalszej eksploatacji lub postoju (np. uszkodzenie akumulatora, powłoki lub powstanie ognisk korozji, uszkodzenie układu hamulcowego, itp.) – zaleca się sprawdzenie daty wyceny

Ü Jeżeli elementy jednostki napędowej, układu przeniesienia napędu itp., są rozmontowane, rzeczoznawca nie weryfikuje kompletności poszczególnych układów. Możliwość wystąpienia braków w kompletacji (np. ze względu na wykorzystanie unieruchomionego pojazdu jako „dawcy części”).

Ü Nie weryfikowano odczytanego stanu drogomierza z zapisami w urządzeniach elektronicznych pojazdu. Rzeczoznawca nie dokonuje oceny autentyczności przebiegu.

Ü W przypadku pojazdów z niesprawnym akumulatorem lub bez niego - podłączenie sprawnego akumulatora nie gwarantuje sprawności technicznej pojazdu. W związku z tym przyjmuje się, iż stan techniczny pojazdu jest nieznanym, istnieje ryzyko ujawnienia wad ukrytych i dodatkowych uszkodzeń.

Ü Nie weryfikowano gwarancji, statusu pakietów serwisowych i kompletności w zakresie osprzętu dodatkowego, z którym przedmiot był zamówiony.

Dokument wystawiony elektronicznie, warty bez podpisu

DOKUMENTACJA FOTOGRAFICZNA



Fot. nr 1



Fot. nr 2



Fot. nr 3



Fot. nr 4



Fot. nr 5



Fot. nr 6



Fot. nr 7



Fot. nr 8



Fot. nr 9



Fot. nr 10



Fot. nr 11



Fot. nr 12



Fot. nr 13



Fot. nr 14



Fot. nr 15



Fot. nr 16



Fot. nr 17



Fot. nr 18



Fot. nr 19



Fot. nr 20



Fot. nr 21



Fot. nr 22



Fot. nr 23



Fot. nr 24



Fot. nr 25



Fot. nr 26



Fot. nr 27



Fot. nr 28



Fot. nr 29



Fot. nr 30



Fot. nr 31



Fot. nr 32



Fot. nr 33



Fot. nr 34



Fot. nr 35



Fot. nr 36



Fot. nr 37



Fot. nr 38



Fot. nr 39



Fot. nr 40



Fot. nr 41



Fot. nr 42



Fot. nr 43



Fot. nr 44



Fot. nr 45



Fot. nr 46



Fot. nr 47



Fot. nr 48



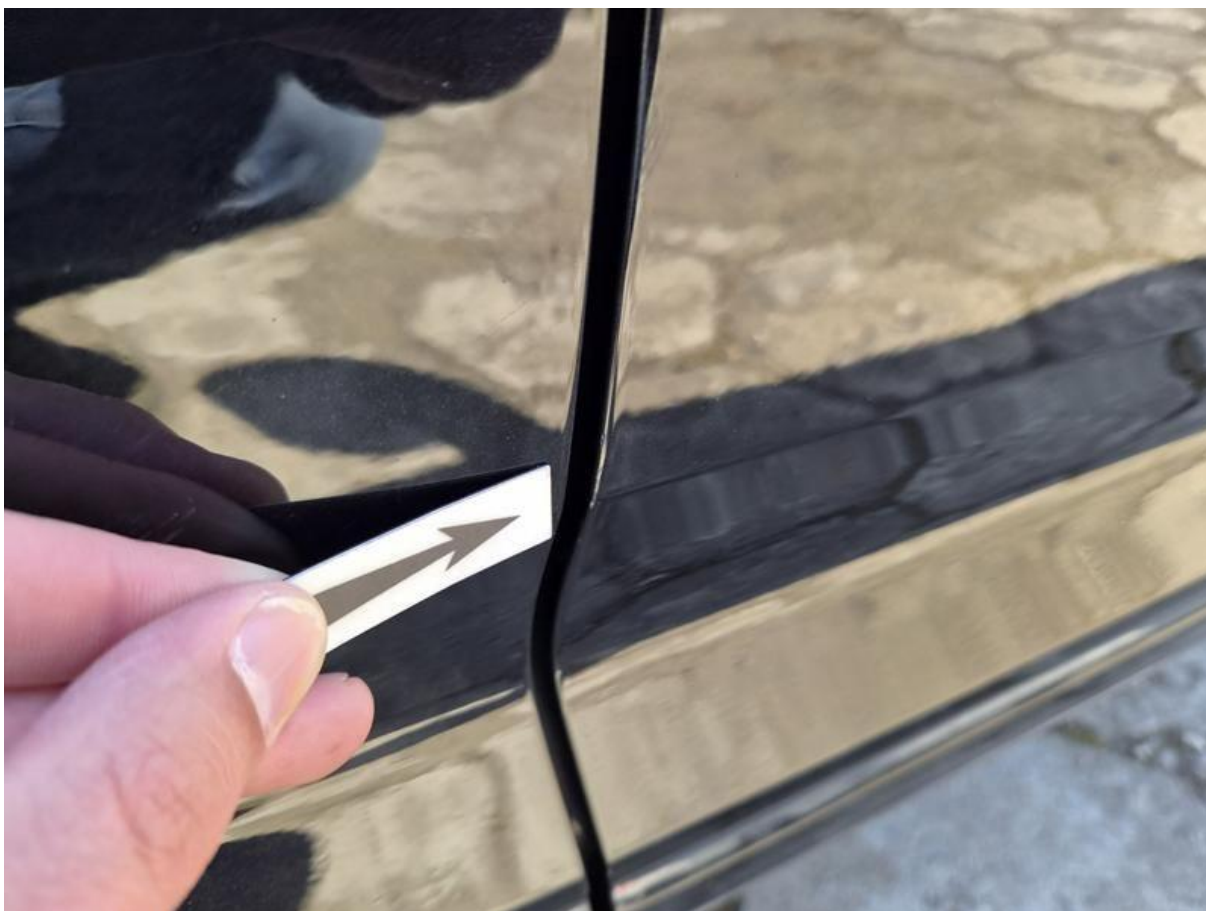
Fot. nr 49



Fot. nr 50



Fot. nr 51



Fot. nr 52



Fot. nr 53



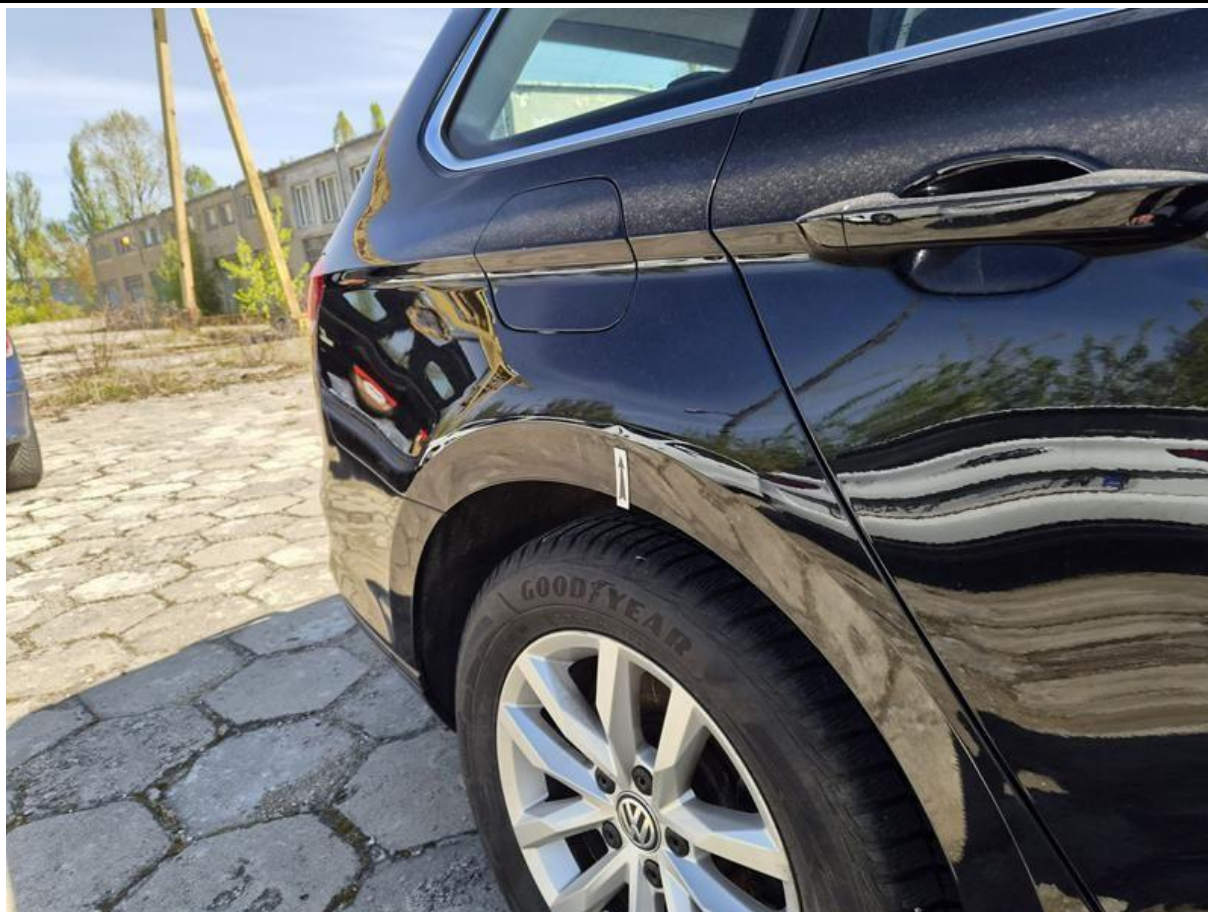
Fot. nr 54



Fot. nr 55



Fot. nr 56



Fot. nr 57



Fot. nr 58



Fot. nr 59



Fot. nr 60



Fot. nr 61



Fot. nr 62



Fot. nr 63



Fot. nr 64



Fot. nr 65



Fot. nr 66



Fot. nr 67



Fot. nr 68



Fot. nr 69



Fot. nr 70



Fot. nr 71



Fot. nr 72



Fot. nr 73



Fot. nr 74



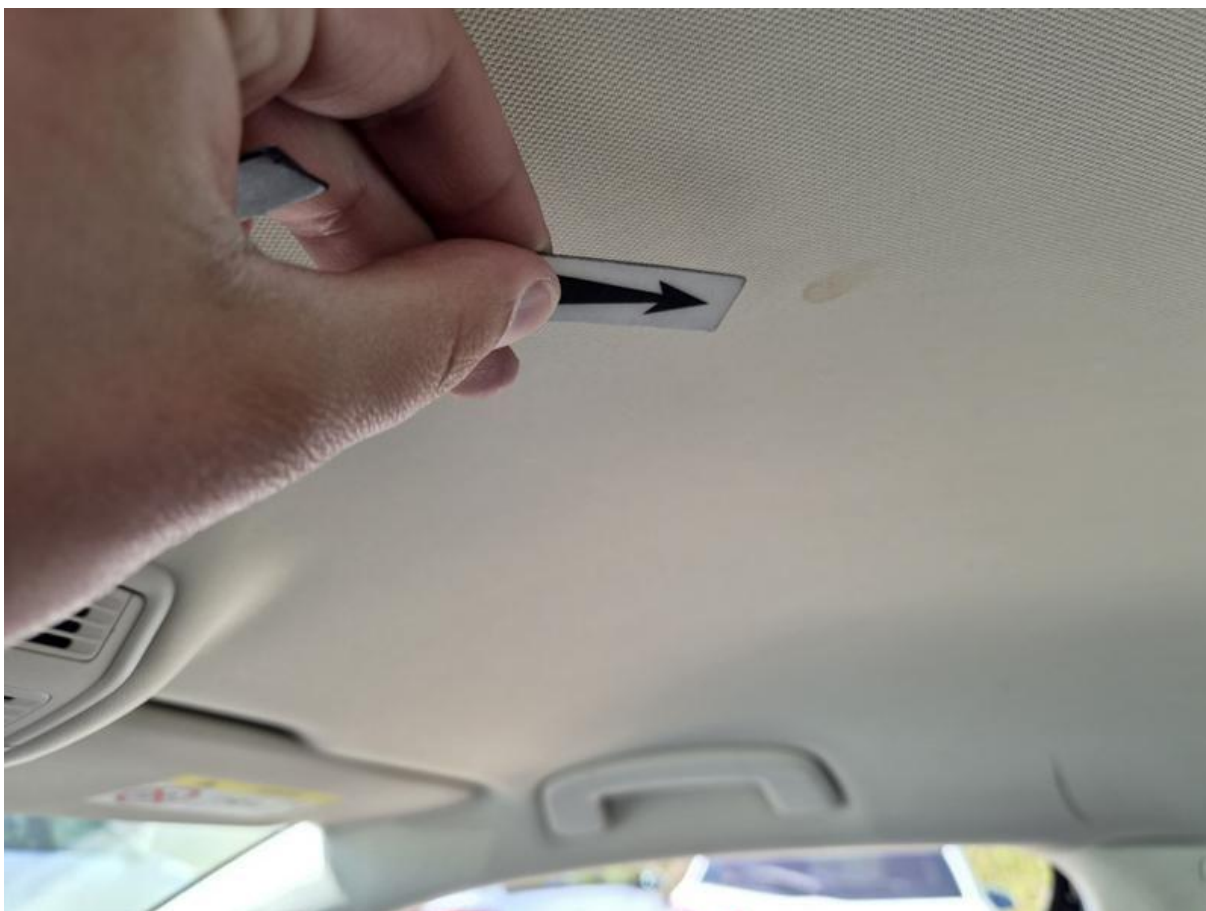
Fot. nr 75



Fot. nr 76



Fot. nr 77



Fot. nr 78



Fot. nr 79



Fot. nr 80



Fot. nr 81



Fot. nr 82



Fot. nr 83



Fot. nr 84



Fot. nr 85



Fot. nr 86



Fot. nr 87

Dokument wystawiony elektronicznie, wa ny bez podpisu