

Nr zlecenia: 107/09/04/2026/CarArena STANDARD

z dnia: 2026/04/09

Zleceniodawca:

CARARENA - Aukcje Samochodowe
ul. Budowlanych 7
62-081 Baranowo

Rzeczoznawca:

Oliwia niegowska /zatw. Pion Weryfikacyjny eRzeczoznawcy



WYCENA WARTO CI

Zadanie: Ocena stanu technicznego i określenie wartości rynkowej pojazdu

DANE IDENTYFIKACYJNE POJAZDU

Dane: [O] IV-2026

Rodzaj pojazdu: Samochód osobowy	VIN: U 5 Y H 4 8 1 2 A M L 0 9 8 5 8 3
Marka: KIA	Nr rejestracyjny: WL2141S
Model pojazdu: Ceed 1.0 MR`18 E6	Nr Info-Ekspert: 052-01395
Wersja: S	Rok produkcji: 2021

Wskazanie drogomierza	128504 km
Data pierwszej rejestracji	2021/07/08
Data wa no ci badania technicznego	2026/07/04
Rodzaj nadwozia	kombi (uniwersalne) 5 drzwiowe
Dop. masa całk.	1840 kg
Jednostka nap dowia	z zapłonem iskrowym (wtrysk)
Pojemno / Moc silnika	998 ccm / 74kW (101KM)
Doładowanie	Turbosp. z chłodn. powietrza
Liczba cylindrów / Układ cylindrów / Liczba zaworów	3 / rz dowy / 12
Rodzaj skrzyni biegów	manualna
Rodzaj nap du	przedni (4x2)
Kolor powłoki lakierowej, (rodzaj lakieru)	Biały 2-warstwowy typu uni

WYPOSA ENIE STANDARDOWE

L.p.	Nazwa elementu wyposażenia	L.p.	Nazwa elementu wyposażenia
1	ABS - system zapobiegający blokowaniu kół	30	Poduszki powietrzne boczne przednie
2	Asystent utrzymywania pasa ruchu LKA	31	Radioodtwarzacz MP3
3	Autoalarm obwodowy	32	Regulacja podświetlenia zegarów
4	Czujnik obecności pasa bezpieczeństwa przód/tył	33	Roleta bagażnika wyjmowana
5	Czujnik zmierzchu	34	Schówek na okulary
6	Czujniki ciśnienia w oponach	35	Schówek na rolety
7	Fotel kierowcy z regulacją wysokości	36	Sortownik podłóg bagażnika
8	Głośniki 6 szt.	37	Spoiler tylny
9	Gniazdo 12V w konsoli centralnej	38	Sterowanie radiem w kierownicy
10	Immobilizator	39	System automatycznego przełączania

			pomiędzy wiatłami drogowymi i mijania Kia High Beam Assist (HBA)
11	Kia Forward Collision Avoidance Assist (FCA) - system autonomicznego hamowania z 2 trybami pracy: miejskim, pozamiejskim	40	System stabilizacji toru jazdy ESC
12	Klamki zewnętrzne w kolorze nadwozia	41	System wspomagający pokonywanie podjazdów HAC
13	Klimatyzacja	42	System wykrywania zmniejszenia kierowcy DAA
14	Kluczyk składany	43	Szyby barwione
15	Kolumna kierownicy regulowana w 2 płaszczyznach	44	wiatła do jazdy dziennej LED w stylistyce kostek lodu
16	Koło zapasowe dojazdowe	45	wiatła mijania projekcyjne
17	Komputer pokładowy	46	wiatła mijania włączane automatycznie
18	Konsola centralna	47	wiatło dodatkowe STOP LED
19	Kurtyny powietrzne boczne	48	Tapicerka "Beat" w kolorze czarnym
20	Lusterka zewnętrzne trznie podgrzewane elektrycznie	49	Tarcze kół stalowe 15"
21	Lusterka zewnętrzne trznie regulowane elektrycznie	50	Wskaźnik poziomu płynu do spryskiwaczy
22	Lusterka zewnętrzne w kolorze nadwozia	51	Wspomaganie układu kierowniczego elektryczne progresywne
23	Mata wygłuszająca pod pokryw silnika	52	Wykończenie wnętrza w kolorze srebrnym
24	Mocowanie fotelików dziecięcych ISOFIX	53	Wyświetlacz komputera pokładowego 3,5" monochromatyczny
25	Oslony przeciwsłoneczne z lusterkami	54	Zamek centralny zdalnie sterowany
26	Oświetlenie do czytania	55	Zamki ryglowane automatycznie po ruszeniu
27	Podłokietnik centralny przedni	56	Zderzaki w kolorze nadwozia
28	Poduszka powietrzna kierowcy	57	Zestaw głośnomówiący "Bluetooth"
29	Poduszka powietrzna pasażera z możliwością odłączenia	58	Złotce "USB"

L.p. Nazwa pakietu / elementu pakietu wyposażenia standardowego

- 1 Siedzenia tylne dzielone 60/40 i składane
Siedzenia tylne składane
Siedzenia tylne dzielone 60/40
- 2 Szyby przednie i tylne regulowane elektrycznie
Szyby przednie regulowane elektrycznie
Szyby tylne regulowane elektrycznie
- 3 Tempomat z ogranicznikiem prędkości
Ogranicznik prędkości
Tempomat

OPIS ZAMONTOWANEGO W POJE DZIE OGUMIENIA

Koło	Marka, typ	Bieżnik [mm]
Przednie lewe:	KLEBER 195/65 R15 91H KRISALP HP3 TL	7,3
Przednie prawe:	KLEBER 195/65 R15 91H KRISALP HP3 TL	7,6
Tylne lewe:	KLEBER 195/65 R15 91H KRISALP HP3 TL	8,1
Tylne prawe:	KLEBER 195/65 R15 91H KRISALP HP3 TL	7,7

KOREKTY WARTOŚCI POJAZDU

KOREKTA ZA PIERWSZĄ REJESTRACJĘ	(+)
KOREKTA ZA PRZEBIEG	(-)
KOREKTY RÓŻNE:	
Stan utrzymania i dbałość o pojazd	(-)
KOREKTY RÓŻNE RAZEM	(-)
KOREKTA ZA OGUMIENIE	(+)

UWAGI RZECZOZNAWCY DOTYCZĄCE WYCENY

Dokonano sprawdzenia historii pojazdu w bazie CEPiK.

Oględziny wykonywał: Sebastian Konopik

Wycenę wykonała: Oliwia Niegowska

OPIS STANU TECHNICZNEGO ZESPOŁÓW POJAZDU



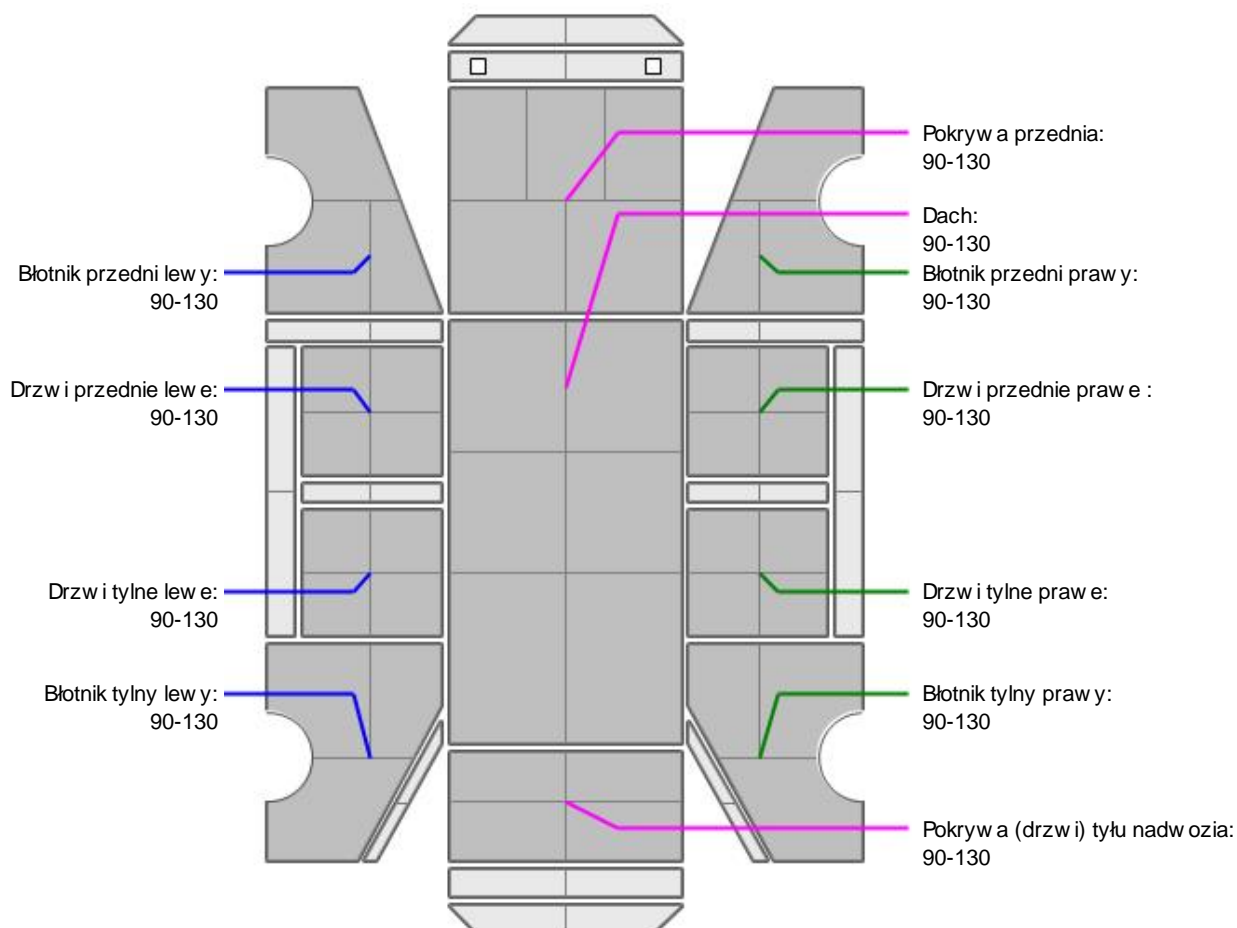
NADWOZIE - Szkielet i poszycia zewn trzne

L.p.	Nazwa elementu	L / P	Rodzaj uszkodzenia	Opis	Fot. nr
1	Pokrywa przednia		Odpryski powłoki lakierowej z miejscow korozj blachy		
2	Drzwi boczne przednie	P	Wgniecione gł boko, Zarysowania powłoki lakierowej		
3	Drzwi boczne tylne	L	Wgniecenia		
4	Drzwi boczne tylne	P	Wgniecione gł boko, Zarysowania powłoki lakierowej		
5	Próg	P	Wgnieciony, Odpryski powłoki lakierowej z miejscow korozj blachy		

Szczegółowy stan pojazdu zobrazowany w dokumentacji zdj ciowej.
Pojazd nosi ponadnormatywne dla jego okresu eksploatacji uszkodzenia powłoki lakierowej (zarysowania, odpryski, wgniecenia itp.)



NADWOZIE – Opis powłoki lakierowej



L.p.	Nazwa elementu	L / P	Grubo powłoki [µm]	Opis
1	Pokrywa przednia		90-130	
2	Dach		90-130	
3	Błotnik przedni	L	90-130	

4	Drzwi przednie	L	90-130	
5	Drzwi tylne	L	90-130	
6	Błotnik tylny	L	90-130	
7	Błotnik przedni	P	90-130	
8	Drzwi przednie	P	90-130	
9	Drzwi tylne	P	90-130	
10	Błotnik tylny	P	90-130	
11	Pokrywa (drzwi) tyłu nadwozia		90-130	

Podane przedziały grubości powłoki lakierowej poszczególnych elementów dotyczą wyłącznie punktów pomiarowych, tj. trzech wybranych miejsc na danym elemencie nadwozia. Nie oznacza to, że w pozostałych obszarach danego elementu grubość powłoki jest jednakowa ani że nie może wykraczać poza wskazane zakresy. Pomiary wykonano urządzeniem bezdźwiękowym w posiadaniu rzeczoznawcy. Pomiar wykonany innym przyrządem może się różnić.



NADWOZIE – Wyposażenie zewnętrzne

L.p.	Nazwa elementu	L / P	Rodzaj uszkodzenia	Opis	Fot. nr
1	Zderzak przedni		Wgniecenie, Zarysowany		
2	Zderzak tylny		Zarysowany		
3	Szyba przednia		Odpryski warstwy zewnętrznej		



NADWOZIE – Wyposażenie wewnętrzne

L.p.	Nazwa elementu	L / P	Rodzaj uszkodzenia	Opis	Fot. nr
1	Fotel przedni kpl.	P	Poplamiony		
2	Poszycie tablicy rozdzielczej		Zabrudzone		
3	Wykładzina dachu (podsufitka)		Zabrudzona		
4	Poszycie tapicerskie drzwi bocznych przednich	L	Zarysowania		
5	Poszycie tapicerskie drzwi bocznych przednich	P	Zarysowania		
6	Poszycie tapicerskie drzwi bocznych tylnych	L	Zarysowania		
7	Poszycie tapicerskie drzwi bocznych tylnych	P	Zarysowania		
8	Poszycie tapicerskie drzwi tyłu nadwozia		Zarysowania		

Wnętrze pojazdu nosi typowe dla jego okresu eksploatacji zabrudzenia oraz zużycie wszystkich elementów. Przestrzeń bagażowa nosi ślady eksploatacji m.in. zarysowania, zabrudzenia



PODWOZIE – ZAWIESZENIE I KOŁA

L.p.	Nazwa elementu	L / P	Rodzaj uszkodzenia	Opis	Fot. nr
1	Kołpak koła przedniego	P	Pęknięty		
2	Kołpak koła tylnego	P	Pęknięty, Zarysowany		

JAZDA KONTROLNA

- | | | |
|---|----------------------------|----------|
| 1 | Główna praca silnika | BEZ UWAG |
| 2 | Praca układu kierowniczego | BEZ UWAG |

3	Gło no (stuki) zawieszenia	BEZ UWAG
4	Zmiana biegów, działanie sprz gła	BEZ UWAG
5	Skuteczno hamulca zasadniczego	BEZ UWAG
6	Skuteczno hamulca pomocniczego	BEZ UWAG

Próba ruchowa przeprowadzona na niewielkim dystansie, na zimnym silniku, w warunkach parkingowych, z prdko ci do 15 km/h

POZOSTAŁE INFORMACJE

1 Pochodzenie pojazdu

Krajowy

2 Weryfikacja prawdziwo ci danych obiektu

Numer VIN wybity na karoserii oraz numer VIN tabliczki znamionowej zgodny z dowodem rejestracyjnym.

3 Weryfikacja odczytanego stanu drogomierza

Odczytany z drogomierza

Zastrze enia ograniczaj ce opini .

ü Zawarte w niniejszej Wycenie/Raporcie informacje (w tym dotycz ce wyposa enia) słu jedynie ogólnym celom informacyjnym. Wycena/Raport nie mo e by zatem traktowana jako oferta w rozumieniu przepisów Kodeksu Cywilnego oraz opisu towaru ani zapewnienia w rozumieniu art. 4 Ustawy z dnia 27 lipca 2002 roku o szczególnych warunkach sprzeda y konsumenckiej.

ü Wycena/Raport została sporz dzona w celu ustalenia istnienia albo nieistnienia uszkodze nieakceptowalnych po zako czeniu umowy korzystania z samochodu lub innych okoliczno ci uzgodnionych w zleceniu. Wycena/Raport nie obejmuje typowych uszkodze wynikaj cych z eksploatacji samochodu oraz jego standardowego zu ycia.

ü Je li chcesz traktowa ten dokument jako ródło wiedzy o samochodzie przy jego zakupie, czynisz to na własną odpowiedzialno . eRzecznawcy sp.j. nie ponosi odpowiedzialno ci za takie u ycie tej Wyceny/Raporu

ü Niniejsza wycena słu y wył cznie do oszacowania warto ci rynkowej przedmiotu wyceny i nie mo e by wykorzystywana do adnego innego celu, ni wymieniony powy ej. W szczególno ci wycena nie mo e stanowi podstawy do oceny cech i stanu wycenianego obiektu przy jego zakupie.

ü Rzecznawca nie bierze na siebie odpowiedzialno ci za wady ukryte (prawne i fizyczne) oraz ewentualne skutki wynikaj ce z dalszego u ytkowania przedmiotu wyceny, a tak e za skutki wykorzystania samej wyceny.

ü Powy sza wycena nie jest ekspertyz stanu technicznego przedmiotu wyceny i za tak nie mo e by uznawana, w szczególno ci nie mo e by traktowana jako gwarancja sprzeda y przedmiotu wyceny za oszacowan warto .

ü Wycen przeprowadzono w oparciu o dostarczon dokumentacj oraz badanie organoleptyczne wycenianego obiektu. Nie prowadzono bada diagnostycznych oraz weryfikacji warsztatowej przedmiotu wyceny.

ü Nie stwierdzono dodatkowych niesprawno ci i/lub uszkodze i/lub braków w zakresie mo liwym do ustalenia w warunkach ogl dzin tj. bez: dost pu do spodu pojazdu, specjalistycznego sprz tu diagnostycznego, jazdy próbnej wykonanej w warunkach drogowych z obci eniem.

ü Rzecznawca podczas ogl dzin poza warszatem nie jest w stanie stwierdzi wypadkowej przeszło ci pojazdu. W przypadku podwy szonych warto ci pomiarów powłoki lakierowej, konieczna jest ekspertyza w warunkach warsztatowych.

ü Rok produkcji pojazdu - nie weryfikowano. Przyj to w oparciu o dane przekazane przez Zleceniodawc .

ü Niniejsza wycena nie mo e by publikowana w cało ci w jakimkolwiek dokumencie bez zgody wykonawców i bez uzgodnienia z nimi formy i tre ci takiej publikacji. Zakaz publikacji nie dotyczy posługiwania si wycen w umowach cywilno-prawnych zawieranych przez zleceniodawc i dotycz cych przedmiotu

ü Przed odbiorem pojazdu, kupuj cy zobowi zany jest do konfrontacji rzeczywistego stanu z informacjami zawartymi w wycenie. Odbiór przedmiotu jest równoznaczny ze zrzeczeniem si wszelkich roszcze , co do stanu technicznego.

ü Nie badano poprawno ci i/lub budowy numerów identyfikacyjnych/seryjnych obiektu oraz nie weryfikowano prawdziwo ci danych obiektu.

- ü Niniejsza wycena nie może być traktowana jako gwarancja sprzedaży przedmiotu wyceny za oszacowaną wartość.
- ü W przypadku ujawnienia dodatkowych informacji dotyczących przedmiotowego pojazdu, niedostępnych w czasie wykonywania niniejszej opinii, zaprezentowane stanowisko może ulec zmianie.
- ü W opinii założono, że nie wykryto żadnych faktów, które mogłyby istotnie wpływać na wartość wycenionego pojazdu, jeżeli w opisie pojazdu nie widnieje inaczej.
- ü Rzeczoznawca nie ponosi odpowiedzialności za ewentualne błędy wynikające z przedstawionych informacji otrzymanych od użytkownika/sprzedawcy/zamawiającego wyceny, jeżeli brak podstaw do kwestionowania ich zgodnie ze stanem rzeczywistym lub też ustalenie stanu rzeczywistego przez rzeczoznawcę było niemożliwe lub znacznie utrudnione.
- ü Wyposażenie standardowe wg. Info - Ekspert. Rzeczoznawca nie ponosi odpowiedzialności za ewentualne błędy programu. Lista wyposażenia w wycenie ma charakter poglądowy i nie potwierdza kompletności. Aby ustalić specyfikacje fabryczne wyposażenia należy zwrócić się do dealera.
- ü W warunkach, w jakich przeprowadzono oględziny rzeczoznawca nie miał możliwości zweryfikowania poprawności działania całego wyposażenia.
- ü Opis stanu technicznego pojazdu jest ważny na dzień oględzin. Rzeczoznawca nie bierze odpowiedzialności za zmiany stanu pojazdu wynikające z dalszej eksploatacji lub postoju (np. uszkodzenie akumulatora, powiększenie lub powstanie ognisk korozji, uszkodzenie układu hamulcowego, itp.) – zaleca się sprawdzenie daty wyceny.
- ü Jeżeli elementy jednostki napędowej, układu przeniesienia napędu itp., są rozmontowane, rzeczoznawca nie weryfikuje kompletności poszczególnych układów. Możliwość wystąpienia braków w kompletacji (np. ze względu na wykorzystanie unieruchomionego pojazdu jako „dawcy części”).
- ü Nie weryfikowano odczytanego stanu drogomierza z zapisami w urządzeniach elektronicznych pojazdu. Rzeczoznawca nie dokonuje oceny autentyczności przebiegu.
- ü W przypadku pojazdów z niesprawnym akumulatorem lub bez niego - podłączenie sprawnego akumulatora nie gwarantuje sprawności technicznej pojazdu. W związku z tym przyjmuje się, iż stan techniczny pojazdu jest nieznanym, istnieje ryzyko ujawnienia wad ukrytych i dodatkowych uszkodzeń.
- ü Nie weryfikowano gwarancji, statusu pakietów serwisowych i kompletności w zakresie osprzętu dodatkowego, z którym przedmiot był zamówiony.

Dokument wystawiony elektronicznie, ważny bez podpisu

DOKUMENTACJA FOTOGRAFICZNA



Fot. nr 1



Fot. nr 2



Fot. nr 3



Fot. nr 4



Fot. nr 5



Fot. nr 6



Fot. nr 7



Fot. nr 8



Fot. nr 9



Fot. nr 10



Fot. nr 11



Fot. nr 12



Fot. nr 13



Fot. nr 14



Fot. nr 15



Fot. nr 16



Fot. nr 17



Fot. nr 18



Fot. nr 19



Fot. nr 20



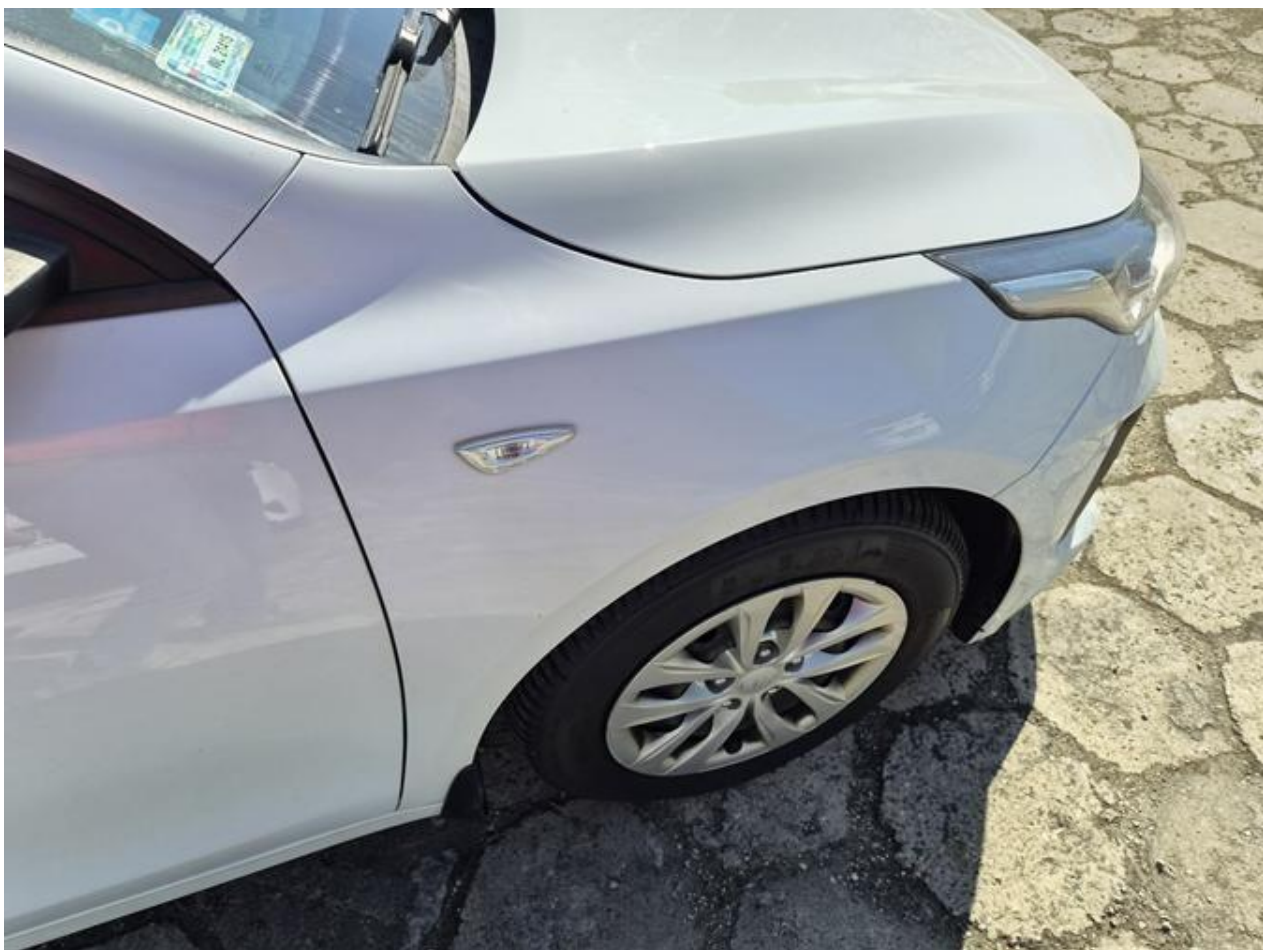
Fot. nr 21



Fot. nr 22



Fot. nr 23



Fot. nr 24



Fot. nr 25



Fot. nr 26



Fot. nr 27



Fot. nr 28



Fot. nr 29



Fot. nr 30



Fot. nr 31



Fot. nr 32



Fot. nr 33



Fot. nr 34



Fot. nr 35



Fot. nr 36



Fot. nr 37



Fot. nr 38



Fot. nr 39



Fot. nr 40



Fot. nr 41



Fot. nr 42



Fot. nr 43



Fot. nr 44



Fot. nr 45



Fot. nr 46



Fot. nr 47



Fot. nr 48



Fot. nr 49



Fot. nr 50



Fot. nr 51



Fot. nr 52



Fot. nr 53



Fot. nr 54



Fot. nr 55



Fot. nr 56



Fot. nr 57



Fot. nr 58



Fot. nr 59



Fot. nr 60



Fot. nr 61



Fot. nr 62



Fot. nr 63



Fot. nr 64



Fot. nr 65



Fot. nr 66



Fot. nr 67



Fot. nr 68



Fot. nr 69



Fot. nr 70



Fot. nr 71



Fot. nr 72



Fot. nr 73



Fot. nr 74



Fot. nr 75



Fot. nr 76



Fot. nr 77



Fot. nr 78



Fot. nr 79



Fot. nr 80



Fot. nr 81



Fot. nr 82



Fot. nr 83



Fot. nr 84



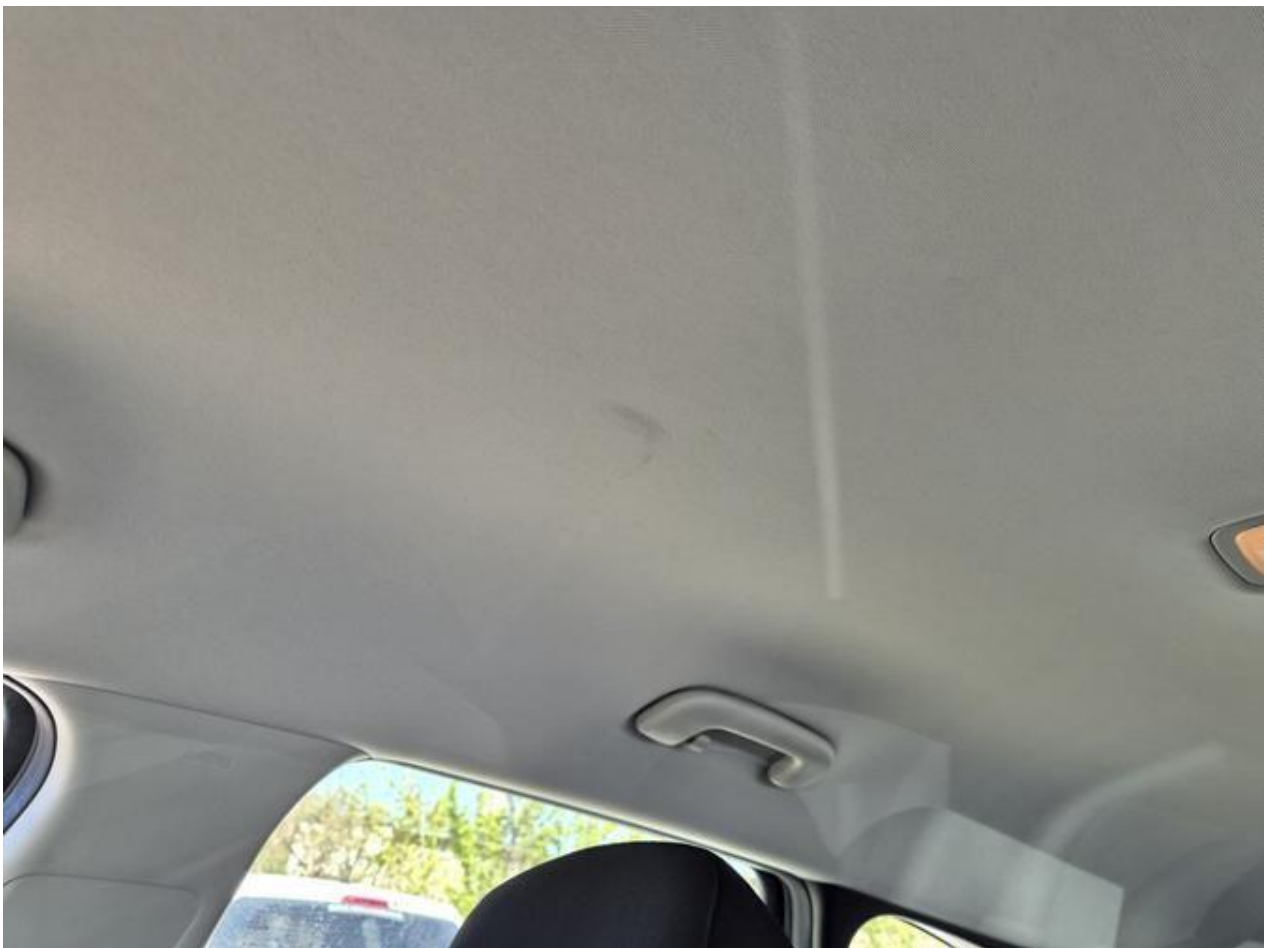
Fot. nr 85



Fot. nr 86



Fot. nr 87



Fot. nr 88



Fot. nr 89



Fot. nr 90



Fot. nr 91



Fot. nr 92



Fot. nr 93



Fot. nr 94



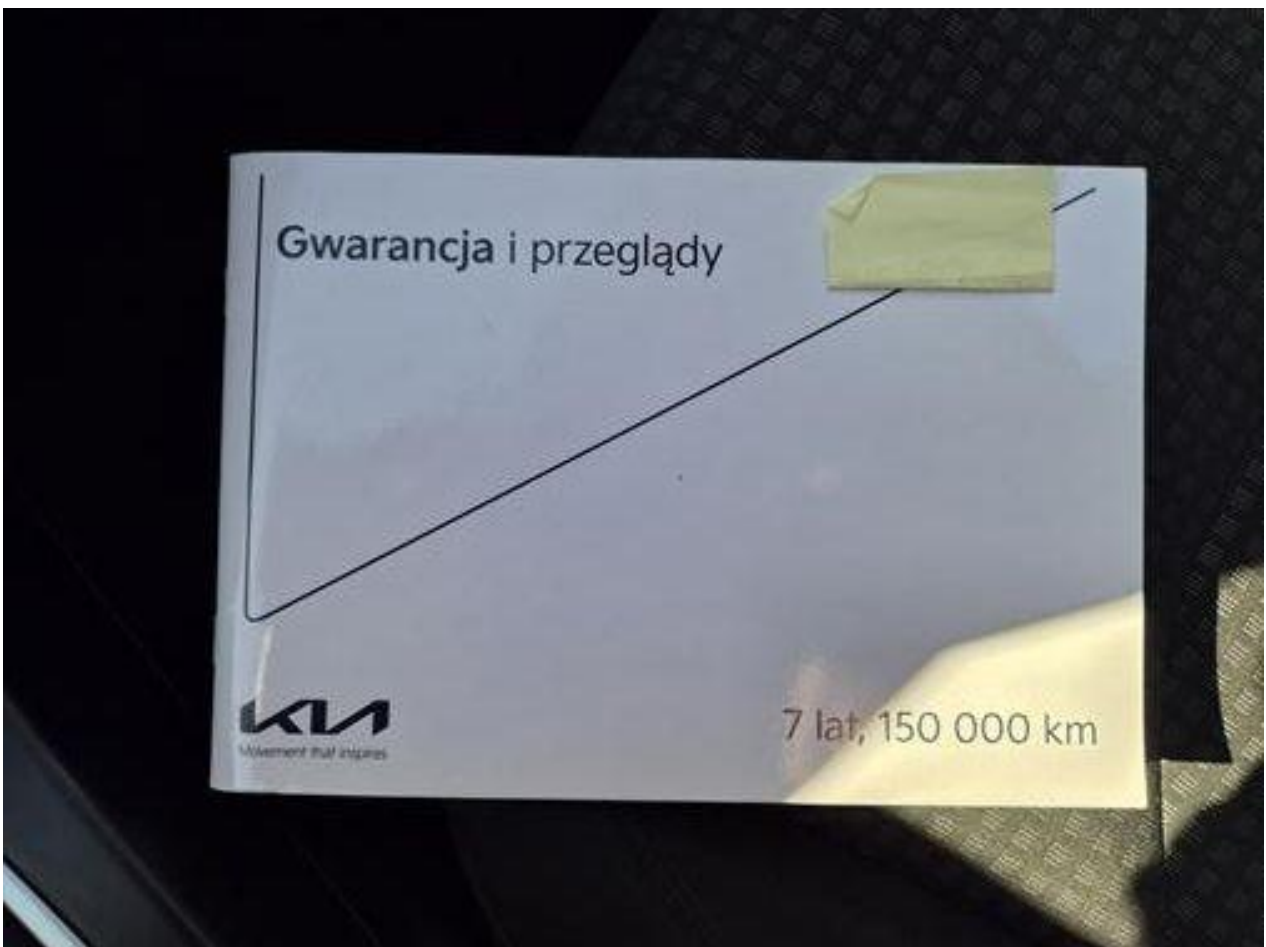
Fot. nr 95



Fot. nr 96



Fot. nr 99



Fot. nr 100

Dokument wystawiony elektronicznie, wa ny bez podpisu