

## Raport z oględzin pojazdu

Numer raportu	215874/7/25-11401	Data raportu	28-07-2025
Rzeczoznawcy	Konrad Krzywda (NEW) mgr inż. Przemysław Ostap	Data oględzin	26-07-2025
Nr zlecenia	PCM(DZS)/GDA/53387/25/07/21	Miejsce oględzin	MASTER1 MYSŁOWICE, OBRZEŻNA P...

### Dane pojazdu

Numer identyfikacyjny (VIN)	<b>TMAH281BANJ117105</b>
Marka, model	HYUNDAI i30 Wagon 20-24
Typ, wersja	i30 1.0 T-GDI Modern
Numer rejestracyjny	WD8240S
Silnik (rodz./poj./moc)	benz./998 ccm/88 kW
Stan licznika	106 135 km
Data 1. rej./rok prod.	06-07-2022/2022
Data nast. bad. techn.	26-06-2027
Nadwozie	KOM 5/5
Lakier	srebrny/METALIK
Skrzynia biegów	manualna



### Wyposażenie pojazdu

ABS, Alarm, Asystent podjazdu (HAC), Asystent unikania kolizji czołowych (FCA) z wykrywaniem pieszych, Asystent utrzymania pasa ruchu LKA, Automatyczne włączanie świateł, Blokada zapobiegająca otwarciu drzwi tylnych przez dzieci, Bluetooth, Czujnik ciśnienia w oponach, Czujniki odległości przy parkowaniu - tył, Dwupoziomowa podłoga bagażnika, Elektroniczny układ stabilizacji toru jazdy (ESC), Fotel kierowcy z regulacją wysokości, Gniazdo 12 V w bagażniku, Gniazdo 12 V w konsoli centralnej, Gniazdo USB, Głośniki w drzwiach przednich, Głośniki w drzwiach tylnych, Haczyki do mocowania bagażu, Immobilizer, Kanapa tylna składana w proporcji 60:40, Kanały nawiewu powietrza na tylne siedzenia, Kierownica i drążek biegów skórzane, Kierownica ze sterowaniem radia, Klamki zewnętrzne w kolorze nadwozia, Klimatyzacja manualna, Kolumna kierownicy regulowana w dwóch płaszczyznach, Komputer pokładowy z 3,5 calowym kolorowym wyświetlaczem, Kontrolka niskiego poziomu płynu do spryskiwaczy, Koło zapasowe - dojazdowe, Listwa ozdobna, czarna, Lusterka boczne ustawiane elektrycznie i podgrzewane, Lusterka boczne w kolorze nadwozia, Mocowania ISOFIX na tylnych siedzeniach, Ogranicznik prędkości, Osłony przeciwsłoneczne kierowcy i pasażera, z lusterkami, Oświetlenie bagażnika, Oświetlenie pierwszego i drugiego rzędu siedzeń oraz schowka na okulary, Poduszki powietrzne boczne i kurtynowe, Poduszki powietrzne przednie dla kierowcy i pasażera, Podłokietnik przedni ze schowkiem, Przygotowanie do montażu haka holowniczego, Radio DAB+RDS, Reflektory halogenowe (światła mijania) z funkcją statycznego doświetlania zakrętów, Relingi dachowe, Roleta przestrzeni bagażowej, Schowek centralny na okulary nad głową, Spojler tylny z trzecim światłem Stop LED, System monitorowania poziomu uwagi kierowcy (DAW), System ostrzegania o ruszeniu poprzedzającego pojazdu (LVDA), Szyba tylna podgrzewana z wyłącznikiem czasowym, Szyby sterowane elektrycznie, kierowcy z funkcją Auto Down, Tapicerka materiałowa, Tempomat, Uchwyty na napoje, Wspomaganie kierownicy - elektryczne, Zagłówki tylne z regulacją wysokości, Zamek centralny, Zderzak tylny z ozdobną listwą w kolorze chromu, Światła do jazdy dziennej LED, Światła przeciwmgielne przednie, Lakier metalik, Pakiet Design

### Ogumienie

Oś	Koło	Producent, typ	Rozmiar	Profil zmierzony
przednia	prawe	HANKOOK, KINERGY ECO	195/65 15 91H	5,1 mm
	lewe	HANKOOK, KINERGY ECO	195/65 15 91H	5,1 mm
tylna	prawe	HANKOOK, KINERGY ECO	195/65 15 91H	6,1 mm
	lewe	HANKOOK, KINERGY ECO	195/65 15 91H	6,2 mm

### Dokumenty i akcesoria

[Dokumenty rej.] - POLISA UBEZP. (Nie.), Kluczyki (TAK - 2), Tablice rejestracyjne (TAK - 2), Dowód rejestracyjny (TAK), Karta pojazdu (NIE)

### Grubość powłoki lakierowej

W zakresie do 150  $\mu$ m

Poz.	Nazwa części	Przedział grubości powłoki lakierowej [ $\mu$ m]
1	Pokrywa komory silnika	do 150
2	Błotnik przedni lewy	do 150
3	Błotnik przedni prawy	do 150
4	Słupek przedni lewy	do 150
5	Słupek przedni prawy	do 150
6	Słupek środkowy lewy	do 150
7	Słupek środkowy prawy	do 150
8	Próg lewy	do 150
9	Próg prawy	do 150
10	Dach	do 150
11	Drzwi przednie lewe	do 150
12	Drzwi przednie prawe	do 150
13	Drzwi tylne lewe	do 150
14	Drzwi tylne prawe	do 150
15	Błotnik tylny lewy/ściana boczna lewa	do 150
16	Pokrywa bagażnika	do 150

W zakresie do 200  $\mu$ m

Poz.	Nazwa części	Przedział grubości powłoki lakierowej [ $\mu$ m]
1	Błotnik tylny prawy/ściana boczna prawa	150 - 200

**Stwierdzone uszkodzenia**

Poz.	Nazwa pozycji	Opis uszkodzeń	Kwalifik.	Naprawa [rbg]
1	Drzwi tylne (nieuzbrojone) L	rysa/odprysk, wgniecenie/odkształcenie	NA	2
2	Rama drzwi, przód L	wgniecenie/odkształcenie	NA	0.8
3	Błotnik tylny L	rysa/odprysk, wgniecenie/odkształcenie, ślady korozji	NA	1
4	Podsufitka	zabrudzenie	NA	1
5	Okładzina zderzaka przedniego	rysa/odprysk		
6	Oslona przeciw kamieniom	zarysowanie, wgniecenie/odkształcenie		
7	Błotnik przedni L	rysa/odprysk		
8	Drzwi przednie (nieuzbrojone) L	rysa/odprysk		
9	Okładzina zderzaka tylnego	rysa/odprysk		
10	Błotnik tylny R	rysa/odprysk		
11	Pokrywa tylna	rysa/odprysk		

DOKUMENTACJA FOTOGRAFICZNA



**Fot. 1**  
Przekątna przednia lewa



**Fot. 2**  
Przód

DOKUMENTACJA FOTOGRAFICZNA



**Fot. 3**  
Przekątna przednia prawa



**Fot. 4**  
Próg prawy (widok od przodu)

DOKUMENTACJA FOTOGRAFICZNA



**Fot. 5**  
Bok prawy z przodu



**Fot. 6**  
Bok prawy z tyłu

DOKUMENTACJA FOTOGRAFICZNA



**Fot. 7**  
Przekątna tylna prawa



**Fot. 8**  
Tył

DOKUMENTACJA FOTOGRAFICZNA



**Fot. 9**  
Przekątna tylna lewa



**Fot. 10**  
Bok lewy z tyłu

DOKUMENTACJA FOTOGRAFICZNA



**Fot. 11**  
Bok lewy z przodu



**Fot. 12**  
Próg lewy (widok od przodu)

DOKUMENTACJA FOTOGRAFICZNA



**Fot. 13**  
Numer identyfikacyjny



**Fot. 14**  
Tabliczka znamionowa

DOKUMENTACJA FOTOGRAFICZNA



**Fot. 15**

Zestaw wskaźników - przebieg



**Fot. 16**

Widok przez otwarte drzwi przednie lewe

DOKUMENTACJA FOTOGRAFICZNA



**Fot. 17**

Widok przez otwarte drzwi tylne lewe



**Fot. 18**

Widok z tylnej kanapy na deskę rozdź.

DOKUMENTACJA FOTOGRAFICZNA



**Fot. 19**  
Konsola środkowa



**Fot. 20**  
Tuneł środkowy

DOKUMENTACJA FOTOGRAFICZNA



**Fot. 21**  
Kierownica (na wprost)



**Fot. 22**  
Kierownica z lewej strony

DOKUMENTACJA FOTOGRAFICZNA



**Fot. 23**  
Komora silnika



**Fot. 24**  
Bagażnik

DOKUMENTACJA FOTOGRAFICZNA



**Fot. 25**  
Koło zapasowe



**Fot. 26**  
Spód pojazdu przód

DOKUMENTACJA FOTOGRAFICZNA



**Fot. 27**  
Spód pojazdu tył



**Fot. 28**  
Tarcza hamulcowa przednia lewa

DOKUMENTACJA FOTOGRAFICZNA



**Fot. 29**

Tarcza hamulcowa przednia prawa



**Fot. 30**

Tarcza hamulcowa tylna prawa

DOKUMENTACJA FOTOGRAFICZNA



**Fot. 31**  
Tarcza hamulcowa tylna lewa



**Fot. 32**  
Dowód rej. Str. 1

DOKUMENTACJA FOTOGRAFICZNA



**Fot. 33**  
Dow. Rej. Str.2 i klucze



**Fot. 34**  
Instrukcje

DOKUMENTACJA FOTOGRAFICZNA



**Fot. 35**

Zderzak - zdjęcie poglądowe 1



**Fot. 36**

Zderzak - zdjęcie poglądowe 2

DOKUMENTACJA FOTOGRAFICZNA



**Fot. 37**  
Zderzak - Rysa/odprysk 1



**Fot. 38**  
Zderzak - Rysa/odprysk 2

DOKUMENTACJA FOTOGRAFICZNA



**Fot. 39**

Zderzak() - Rysa/odprysk 3



**Fot. 40**

Błotnik tylny P / Ściana boczna P - zdjęcie poglądowe 1

DOKUMENTACJA FOTOGRAFICZNA



**Fot. 41**

Błotnik tylny P / Ściana boczna P - zdjęcie pogładowe 2



**Fot. 42**

Błotnik tylny P / Ściana boczna P - Rysa/odprysk 1

DOKUMENTACJA FOTOGRAFICZNA



**Fot. 43**

Błotnik tylny P / Ściana boczna P() - Rysa/odprysk 3



**Fot. 44**

Pokrywy bagażnika - zdjęcie poglądowe 1

DOKUMENTACJA FOTOGRAFICZNA



**Fot. 45**

Pokrywy bagażnika - Rysa/odprysk 1



**Fot. 46**

Zderzak tylny - zdjęcie poglądowe 1

DOKUMENTACJA FOTOGRAFICZNA



**Fot. 47**

Zderzak tylny - Rysa/odprysk 1



**Fot. 48**

Błotnik tylny L / Ściana boczna L - zdjęcie poglądowe 1

DOKUMENTACJA FOTOGRAFICZNA



**Fot. 49**

Błotnik tylny L / Ściana boczna L - zdjęcie poglądowe 2



**Fot. 50**

Błotnik tylny L / Ściana boczna L - Rysa/odprysk 1

DOKUMENTACJA FOTOGRAFICZNA



**Fot. 51**

Błotnik tylny L / Ściana boczna L - Rysa/odprysk 2



**Fot. 52**

Błotnik tylny L / Ściana boczna L() - Rysa/odprysk 3

DOKUMENTACJA FOTOGRAFICZNA



**Fot. 53**

Błotnik tylny L / Ściana boczna L - Wgniecenie/odkształcenie 1



**Fot. 54**

Drzwi przed L - zdjęcie pogładowe 1

DOKUMENTACJA FOTOGRAFICZNA



**Fot. 55**

Drzwi przed L - Rysa/odprysk 1



**Fot. 56**

Drzwi tylne L - zdjęcie pogładowe 1

DOKUMENTACJA FOTOGRAFICZNA



**Fot. 57**

Drzwi tylne L - zdjęcie pogładowe 2



**Fot. 58**

Drzwi tylne L - Rysa/odprysk 1

DOKUMENTACJA FOTOGRAFICZNA



**Fot. 59**  
Drzwi tylne L() - Rysa/odprysk 3



**Fot. 60**  
Drzwi tylne L - Wgniecenie/odkształcenie 1

DOKUMENTACJA FOTOGRAFICZNA



**Fot. 61**

Słupek środkowy L - zdjęcie poglądowe 1



**Fot. 62**

Słupek środkowy L - Wgniecenie/odkształcenie 1

DOKUMENTACJA FOTOGRAFICZNA



**Fot. 63**

Błotnik przedni L - zdjęcie poglądowe 1



**Fot. 64**

Błotnik przedni L - Rysa/odprysk 1

DOKUMENTACJA FOTOGRAFICZNA



**Fot. 65**

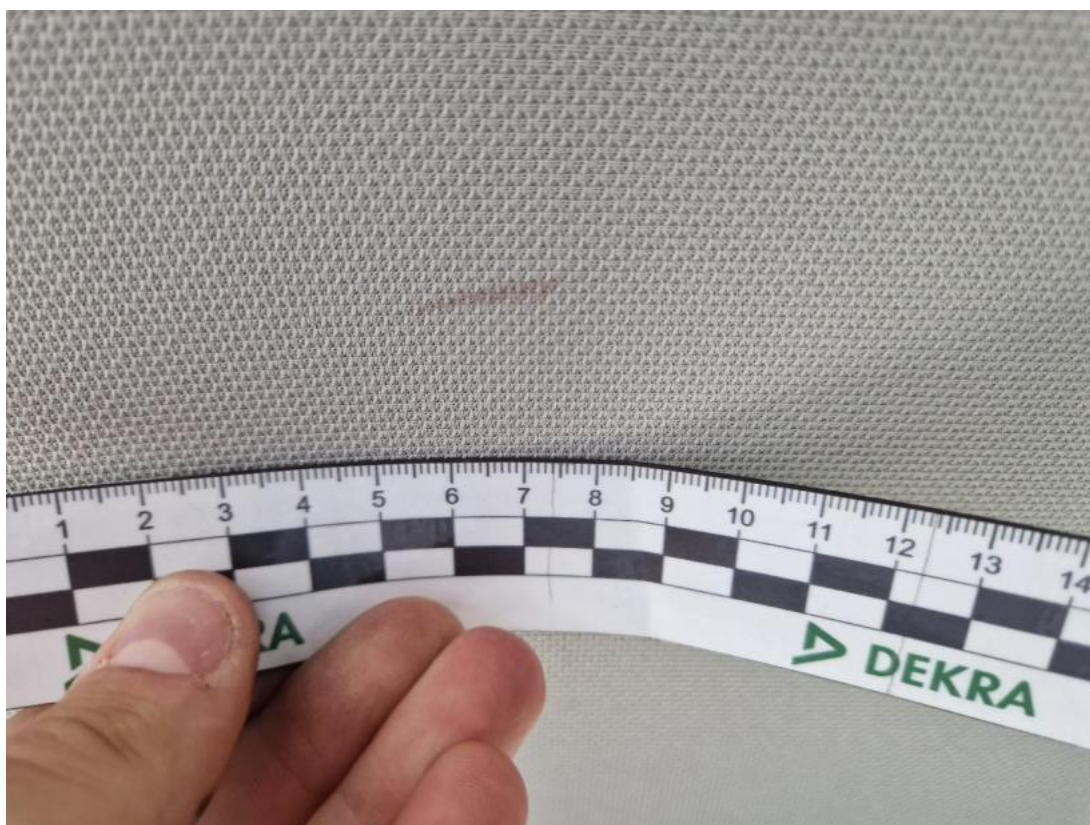
Podsufitka - zdjęcie poglądowe 1



**Fot. 66**

Podsufitka - Rysa/odprysk 1

DOKUMENTACJA FOTOGRAFICZNA



**Fot. 67**

Podsufitka() - Rysa/odprysk 3