

Nr zlecenia: 185/20/04/2026/CarArena STANDARD

z dnia: 2026/04/28

Zleceniodawca:

CARARENA - Aukcje Samochodowe
ul. Budowlanych 7
62-081 Baranowo

Rzeczoznawca:

Maksymilian Horyd/zatw. Pion Weryfikacyjny eRzeczoznawcy



WYCENA WARTO CI

Zadanie: Ocena stanu technicznego i określenie wartości rynkowej pojazdu

DANE IDENTYFIKACYJNE POJAZDU

Dane: [O] IV-2026

Rodzaj pojazdu: Samochód osobowy	VIN: WAUZZZF27LN080878
Marka: AUDI	Nr rejestracyjny: W515LF
Model pojazdu: A6 Quattro 40 TDi MR`18 E6 C8	Nr Info-Ekspert: 002-03456
Wersja: Sport S tronic	Rok produkcji: 2020

Wskazanie drogomierza	148344 km
Data pierwszej rejestracji	2020/07/23
Data wykonania badania technicznego	2026/07/23
Rodzaj nadwozia	sedan 4 drzwiowy
Dop. masa całkowita	2150 kg
Jednostka napędowa	z zapł. samoczynnym Mild Hyb. (olej nap.)
Pojemność / Moc silnika	1968 ccm / 150kW (204KM)
Doładowanie	Turbosp. z chłodn. powietrza
Liczba cylindrów / Układ cylindrów / Liczba zaworów	4 / rz. dowy / 16
Rodzaj skrzyni biegów	automatyczna
Rodzaj napędu	AWD (4x4)
Kolor powłoki lakierowej, (rodzaj lakieru)	Czarny 2-warstwowy z efektem metalicznym

WYPOSAŻENIE STANDARDOWE

L.p.	Nazwa elementu wyposażenia	L.p.	Nazwa elementu wyposażenia
1	Aplikacje dekoracyjne Aluminium fragment	32	Reflektory przednie LED
2	Audi connect telefon alarmowy i serwis (z możliwością kontroli samochodu)	33	Rozszerzony zakres ochrony pieszych
3	Autoalarm z zabezpieczeniem przed odholowaniem	34	System "Audi pre sense basic"
4	Czujnik kontroli napięcia pasów bezpieczeństwa	35	System "Audi pre sense front"
5	Deska rozdzielcza i wykończenie drzwi jednobarwne	36	System Audi Drive Select

6	Dywaniki przód/tył	37	System automatycznej recyrkulacji powietrza
7	Elektroniczna blokada pr dko ci maksymalnej	38	System elektronicznej kontroli toru jazdy ESP
8	Filtr p/pyłkowy	39	System kontroli trakcji ESC
9	Fotele sportowe	40	System p/po lizgowy przy przyspieszaniu ASR
10	Główniki 8 szt.	41	System Start/Stop
11	Gniazdo 12V z tyłu	42	Szyba przednia laminowana
12	Kamera z czujnikiem odległości (w systemie wspomagającym kierowcę)	43	Szyby termoizolacyjne
13	Klimatyzacja automatyczna 2 strefowa	44	Wiatła do jazdy dziennej LED
14	Kolumna kierownicy regulowana	45	Wiatła tylne LED
15	Kurtyny powietrzne foteli przednich i siedzeń tylnych	46	Tapicerka tkaninowa "Rhythmus"
16	Listwy ozdobne wokół szyb w kolorze srebrnym	47	Tarcze kół aluminiowe 18" (40R)
17	Listwy progowe aluminiowe	48	Tempomat z regulacją pr dko ci i limitem pr dko ci
18	Lusterka zewnętrzne w kolorze nadwozia	49	Układ kierowniczy progresywny
19	Lusterko wewnętrzne trzecie ciemniące automatycznie	50	Wskaźnik ciśnienia ogumienia
20	Lusterko zewnętrzne trzecie kierowcy asferyczne	51	Wspomaganie układu kierowniczego elektromechaniczne
21	Lusterko zewnętrzne trzecie po prawej stronie (z większym polem obserwacji), convex	52	Wykładzina bagażnika
22	Mocowanie ISOFIX z top tether na skrajnych siedzeniach tylnych	53	Wyłożenie podłogi bagażnika
23	Oslony przeciwsłoneczne z lusterkami do makijażu, podświetlanymi, po stronie kierowcy i pasażera	54	Zagłówki foteli przednich regulowane
24	Ostrze hamulca z zjechaniem z pasa ruchu	55	Zamek centralny zdalnie sterowany
25	Panel obsługi z przyciskami w matowej czerni	56	Zawieszenie dynamiczne
26	Podłokietnik przedni komfortowy	57	Zbiornik AdBlue 12l
27	Podsufitka tkaninowa	58	Zbiornik paliwa 63l
28	Poduszka powietrzna kierowcy	59	Zderzaki wzmacnione
29	Poduszka powietrzna pasażera z możliwością odłączenia	60	Zestaw naprawczy opon
30	Poduszki powietrzne boczne	61	Zestaw narzędzi
31	Radio MMI plus	62	Złotczy Bluetooth

L.p. Nazwa pakietu / elementu pakietu wyposażenia standardowego

- 1 ABS + EBV - korektor siły hamowania, elektryczny
ABS - system zapobiegający blokowaniu kół
System dystrybucji siły hamowania elektroniczny EBV
- 2 Fotele przednie regulowane elektrycznie
Fotel kierowcy regulowany elektrycznie
Fotel kierowcy z pamięcią położenia
Fotel pasażera regulowany elektrycznie
- 3 Fotele przednie z regulacją elektryczną odcinka lędźwiowego
Fotel kierowcy z regulacją odcinka lędźwiowego elektryczną
Fotel pasażera z regulacją odcinka lędźwiowego elektryczną
- 4 Kierownica 3-ramienna sportowa, wielofunkcyjna pokryta skórą
Kierownica wielofunkcyjna
Kierownica pokryta skórą
Kierownica 3-ramienna sportowa
- 5 Komputer pokładowy 7" z kolorowym wyświetlaczem
Komputer pokładowy
Wyświetlacz komputera pokładowego 7" kolorowy
- 6 Lusterka zewnętrzne podgrzewane i regulowane elektrycznie składane
Lusterka zewnętrzne składane elektrycznie
Lusterka zewnętrzne regulowane elektrycznie
Lusterka zewnętrzne podgrzewane elektrycznie
Lusterka zewnętrzne z pamięcią położenia
Lusterko zewnętrzne prawe z funkcją automatycznego opuszczania prawego lusterka podczas manewru cofania
- 7 System Audi Music Interface
System Audi Music Interface
Złotczy USB 2 szt.

WYPOSA ENIE DODATKOWE

L.p. Nazwa elementu wyposażenia

- 1 Fotele przednie podgrzewane
Fotel kierowcy podgrzewany
Fotel pasażera podgrzewany
- 2 Kamera cofania
- 3 Tapicerka tkaninowa Sequenz/ skóra z tłoczeniem S line (dopłata)
- 4 Tarcze kół aluminiowe 19" 5-ramienne (42D) (dopłata)

OPIS ZAMONTOWANEGO W POJE DZIE OGUMIENIA

Koło	Marka, typ	Bieżnik [mm]
Przednie lewe:	UNIROYAL 245/45 R19 102Y XL RAIN SPORT 3 TL FR	4,6
Przednie prawe:	UNIROYAL 245/45 R19 102Y XL RAIN SPORT 3 TL FR	5,0
Tylne lewe:	UNIROYAL 245/45 R19 102Y XL RAIN SPORT 3 TL FR	5,1
Tylne prawe:	UNIROYAL 245/45 R19 102Y XL RAIN SPORT 3 TL FR	6,8

KOREKTY WARTO CI POJAZDU

KOREKTA ZA PIERWSZ REJESTRACJ	(+)
KOREKTA ZA WYPOSA ENIE	(+)
KOREKTA ZA PRZEBIEG	(-)
KOREKTY RÓ NE:	
Zadana szacunkowa korekta z tytułu wcześniejszych napraw	(-)
Stan utrzymania i dbałość o pojazd	(-)
KOREKTY RÓ NE RAZEM	(-)
KOREKTA ZA OGUMIENIE	(+)

UWAGI RZECZOZNAWCY DOTYCZ CE WYCENY

Dokonano sprawdzenia historii pojazdu w bazie CEPiK.

Oględziny wykonał: Sebastian Konopik

Wycena wykonana: Maksymilian Horyd

OPIS STANU TECHNICZNEGO ZESPOŁÓW POJAZDU

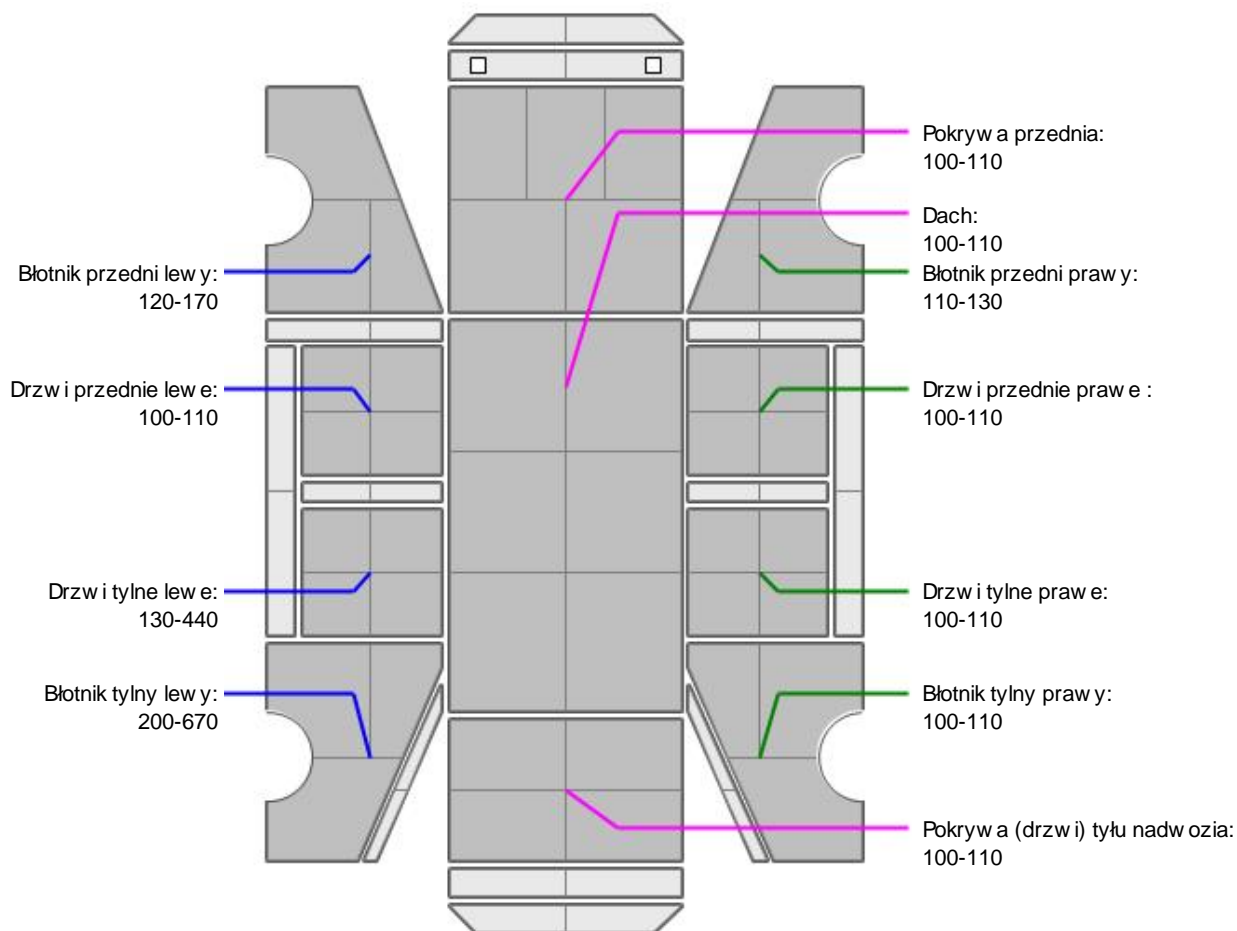


KABINA KIEROWCY - Szkielet i poszycia zewnętrzne

L.p.	Nazwa elementu	L / P	Rodzaj uszkodzenia	Opis	Fot. nr
1	Błotnik przedni	L	Zarysowania powłoki lakierowej		
2	Błotnik przedni	P	Zarysowania powłoki lakierowej		
3	Drzwi boczne przednie	L	Wgniecione		
4	Drzwi boczne tylne	P	Zarysowania powłoki lakierowej		

Pojazd nosi typowe dla jego okresu eksploatacji uszkodzenia powłoki lakierowej (niewielkie zarysowania, odpryski itp.).

Szczegółowy stan pojazdu zobrazowany w dokumentacji zdjęciowej.


KABINA KIEROWCY – Opis powłoki lakierowej


L.p.	Nazwa elementu	L / P	Grubość powłoki [µm]	Opis
1	Pokrywa przednia		100-110	
2	Dach		100-110	
3	Błotnik przedni	L	120-170	
4	Drzwi przednie	L	100-110	
5	Drzwi tylne	L	130-440	
6	Błotnik tylny	L	200-670	
7	Błotnik przedni	P	110-130	
8	Drzwi przednie	P	100-110	
9	Drzwi tylne	P	100-110	
10	Błotnik tylny	P	100-110	
11	Pokrywa (drzwi) tyłu nadwozia		100-110	

Podane przedziały grubości powłoki lakierowej poszczególnych elementów dotyczą wyłącznie punktów pomiarowych, tj. trzech wybranych miejsc na danym elemencie nadwozia. Nie oznacza to, że w pozostałych obszarach danego elementu grubość powłoki jest jednakowa ani że nie może wykraczać poza wskazane zakresy. Pomiary wykonano urządzeniem bezdźwiękowym w posiadaniu rzeczoznawcy. Pomiar wykonany innym przyrządem może się różnić.

**WYPOSA ENIE ZEWN TRZNE**

L.p.	Nazwa elementu	L / P	Rodzaj uszkodzenia	Opis	Fot. nr
1	Zderzak tylny		Zarysowany		

**KABINA KIEROWCY – Wyposa enie wewn trzne**

L.p.	Nazwa elementu	L / P	Rodzaj uszkodzenia	Opis	Fot. nr
1	Poszycie tapicerskie drzwi bocznych przednich	L	Zabrudzone		

Wn trze pojazdu nosi typowe dla jego okresu eksploatacji zabrudzenia oraz zu ycie wszystkich elementów.

**ZAWIESZENIE I KOŁA**

L.p.	Nazwa elementu	L / P	Rodzaj uszkodzenia	Opis	Fot. nr
1	Tarcza koła przedniego ze stopu lekkiego	L	Zadrapania kraw dzi bocznej		
2	Tarcza koła przedniego ze stopu lekkiego	P	Zadrapania kraw dzi bocznej		
3	Tarcza koła tylnego ze stopu lekkiego	L	Zadrapania kraw dzi bocznej		

JAZDA KONTROLNA

- | | | |
|---|--------------------------------|----------|
| 1 | Głó no pracy silnika | BEZ UWAG |
| 2 | Praca układu kierowniczego | BEZ UWAG |
| 3 | Głó no (stuki) zawieszenia | BEZ UWAG |
| 4 | Skuteczno hamulca zasadniczego | BEZ UWAG |
| 5 | Skuteczno hamulca pomocniczego | BEZ UWAG |

Próba ruchowa przeprowadzona na niewielkim dystansie, na zimnym silniku, w warunkach parkingowych, z pr dko ci do 15 km/h.

POZOSTAŁE INFORMACJE

- Pochodzenie pojazdu**
Krajowy
- Badanie poprawno ci numerów identyfikacyjnych**
Numer VIN wybity na karoserii oraz numer VIN tabliczki znamionowej zgodny z CEPiK.
- Weryfikacja prawdziwo ci danych obiektu**
Numer VIN wybity na karoserii oraz numer VIN tabliczki znamionowej zgodny z dowodem rejestracyjnym.
- Weryfikacja odczytanego stanu drogomierza**
Odczytany z drogomierza

Zastrzeżenia ograniczające opinię

ü Zawarte w niniejszej Wycenie/Raporcie informacje (w tym dotyczące wyposażenia) służy jedynie ogólnym celom informacyjnym. Wycena/Raport nie może być zatem traktowana jako oferta w rozumieniu przepisów Kodeksu Cywilnego oraz opisu towaru ani zapewnienia w rozumieniu art. 4 Ustawy z dnia 27 lipca 2002 roku o szczególnych warunkach sprzedaży konsumenckiej.

ü Wycena/Raport została sporządzona w celu ustalenia istnienia albo nieistnienia uszkodzeń nieakceptowalnych po zawarciu umowy korzystania z samochodu lub innych okoliczności uzgodnionych w zleceniu. Wycena/Raport nie obejmuje typowych uszkodzeń wynikających z eksploatacji samochodu oraz jego standardowego zużycia.

ü Jeżeli chcesz traktować ten dokument jako źródło wiedzy o samochodzie przy jego zakupie, czynisz to na własną odpowiedzialność. Rzeczoznawcy sp.j. nie ponosi odpowiedzialności za takie użycie tej Wyceny/Raporu.

ü Niniejsza wycena służy wyłącznie do oszacowania wartości rynkowej przedmiotu wyceny i nie może być wykorzystywana do żadnego innego celu, ni wymienionego powyżej. W szczególności wycena nie może stanowić podstawy do oceny cech i stanu wycenianego obiektu przy jego zakupie.

ü Rzeczoznawca nie bierze na siebie odpowiedzialności za wady ukryte (prawne i fizyczne) oraz ewentualne skutki wynikające z dalszego użytkowania przedmiotu wyceny, a także za skutki wykorzystania samej wyceny.

ü Powyższa wycena nie jest ekspertyzą stanu technicznego przedmiotu wyceny i za taką nie może być uznawana, w szczególności nie może być traktowana jako gwarancja sprzedaży przedmiotu wyceny za oszacowaną wartość.

ü Wycenę przeprowadzono w oparciu o dostarczoną dokumentację oraz badanie organoleptyczne wycenianego obiektu. Nie prowadzono badań diagnostycznych oraz weryfikacji warsztatowej przedmiotu wyceny.

ü Nie stwierdzono dodatkowych niesprawności i/lub uszkodzeń i/lub braków w zakresie możliwym do ustalenia w warunkach oględzin tj. bez dostępu do spodu pojazdu, specjalistycznego sprzętu diagnostycznego, jazdy próbnej wykonanej w warunkach drogowych z obciążeniem.

ü Rzeczoznawca podczas oględzin poza warsztatem nie jest w stanie stwierdzić wypadkowej przeszłości pojazdu. W przypadku podwyższonych wartości pomiarów powłoki lakierowej, konieczna jest ekspertyza w warunkach warsztatowych.

ü Rok produkcji pojazdu - nie weryfikowano. Przyjeto w oparciu o dane przekazane przez Zleceniodawcę.

ü Niniejsza wycena nie może być publikowana w całości w jakimkolwiek dokumencie bez zgody wykonawców i bez uzgodnienia z nimi formy i treści takiej publikacji. Zakaz publikacji nie dotyczy posługiwania się wyceną w umowach cywilno-prawnych zawieranych przez zleceniodawcę i dotyczących przedmiotu.

ü Przed odbiorem pojazdu, kupujący zobowiązany jest do konfrontacji rzeczywistego stanu z informacjami zawartymi w wycenie. Odbiór przedmiotu jest równoznaczny ze zrzeczeniem się wszelkich roszczeń, co do stanu technicznego.

ü Nie badano poprawności i/lub budowy numerów identyfikacyjnych/seryjnych obiektu oraz nie weryfikowano prawdziwości danych obiektu.

ü Niniejsza wycena nie może być traktowana jako gwarancja sprzedaży przedmiotu wyceny za oszacowaną wartość.

ü W przypadku ujawnienia dodatkowych informacji dotyczących przedmiotowego pojazdu, niedostępnych w czasie wykonywania niniejszej opinii, zaprezentowane stanowisko może ulec zmianie.

ü W opinii założono, że nie wykryto żadnych faktów, które mogłyby istotnie wpływać na wartość wycenionego pojazdu, jeżeli w opisie pojazdu nie widnieją inaczej.

ü Rzeczoznawca nie ponosi odpowiedzialności za ewentualne błędy wynikające z przedstawionych informacji otrzymanych od użytkownika/sprzedawcy/zamawiającego wycenę, jeżeli brak podstaw do kwestionowania ich zgodnie ze stanem rzeczywistym lub jeżeli ustalenie stanu rzeczywistego przez rzeczoznawcę było niemożliwe lub znacznie utrudnione.

ü Wyposażenie standardowe wg. Info - Ekspert. Rzeczoznawca nie ponosi odpowiedzialności za ewentualne błędy programu. Lista wyposażenia w wycenie ma charakter poglądowy i nie potwierdza kompletności. Aby ustalić specyfikacje fabrycznego wyposażenia należy się do dealera.

ü W warunkach, w jakich przeprowadzono oględziny rzeczoznawca nie miał możliwości zweryfikowania poprawności działania całego wyposażenia.

ü Opis stanu technicznego pojazdu jest wa ny na dzie ogl dzin. Rzeczoznawca nie bierze odpowiedzialno ci za zmiany stanu pojazdu wynikaj ce z dalszej eksploatacji lub postoj u (np. uszkodzenie akumulatora, powi kszenie lub powstanie ognisk korozji, uszkodzenie układu hamulcowego, itp.) – zaleca si sprawdzenie daty wyceny

ü Je eli elementy jednostki nap dowej, układu przeniesienia nap du itp., s rozmontowane, rzeczoznawca nie weryfikuje kompletno ci poszczególnych układów. Mo liwo wyst pienia braków w kompletacji (np. ze wzgl du na wykorzystanie unieruchomionego pojazdu jako „dawcy cz ci”).

ü Nie weryfikowano odczytanego stanu drogomierza z zapisami w urz dzeniach elektronicznych pojazdu. Rzeczoznawca nie dokonuje oceny autentyczno ci przebiegu – oferent, powinien samodzielnie zweryfikowa wskazania, np. za po rednictwem dost pnych ródeł takich jak historiapojazdu.gov.pl

ü W przypadku pojazdów z niesprawnym akumulatorem lub bez niego - podł czenie sprawnego akumulatora nie gwarantuje sprawno ci technicznej pojazdu. W zwi zku z tym przyjmuje si i stan techniczny pojazdu jest nieznany, istnieje ryzyko ujawnienia wad ukrytych i dodatkowych uszkodze .

ü Nie weryfikowano gwarancji, statusu pakietów serwisowych i kompletno ci w zakresie osprz tu dodatkowego, z którym przedmiot był zamówiony.

Dokument wystawiony elektronicznie, wa ny bez podpisu

DOKUMENTACJA FOTOGRAFICZNA



Fot. nr 1



Fot. nr 2



Fot. nr 3



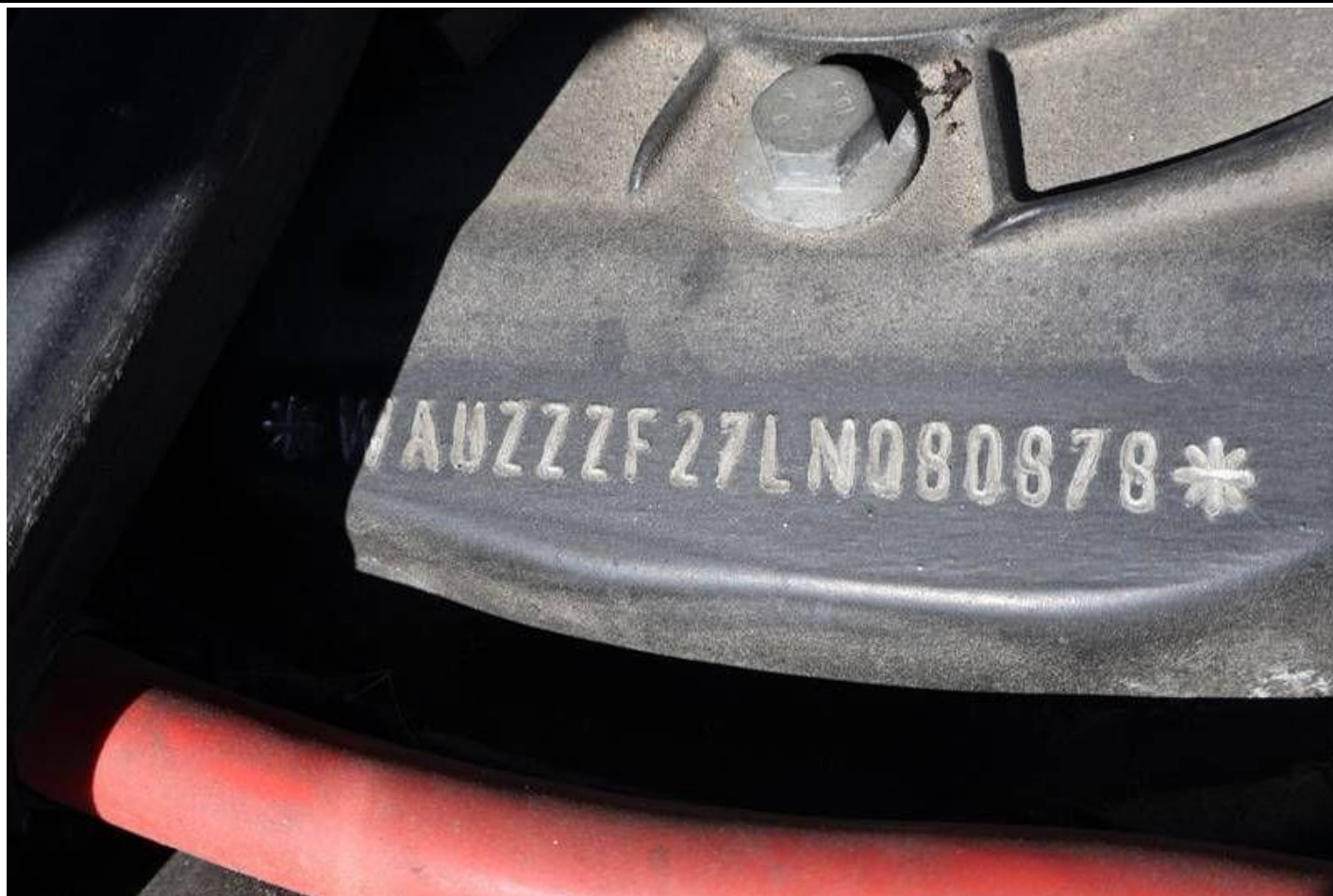
Fot. nr 4



Fot. nr 5



Fot. nr 6



Fot. nr 7



Fot. nr 8



Fot. nr 9



Fot. nr 10



Fot. nr 11



Fot. nr 12



Fot. nr 13



Fot. nr 14



Fot. nr 15



Fot. nr 16



Fot. nr 17



Fot. nr 18



Fot. nr 19



Fot. nr 20



Fot. nr 21



Fot. nr 22



Fot. nr 23



Fot. nr 24



Fot. nr 25



Fot. nr 26



Fot. nr 27



Fot. nr 28



Fot. nr 29



Fot. nr 30



Fot. nr 31



Fot. nr 32



Fot. nr 33



Fot. nr 34



Fot. nr 35



Fot. nr 36



Fot. nr 37



Fot. nr 38



Fot. nr 39



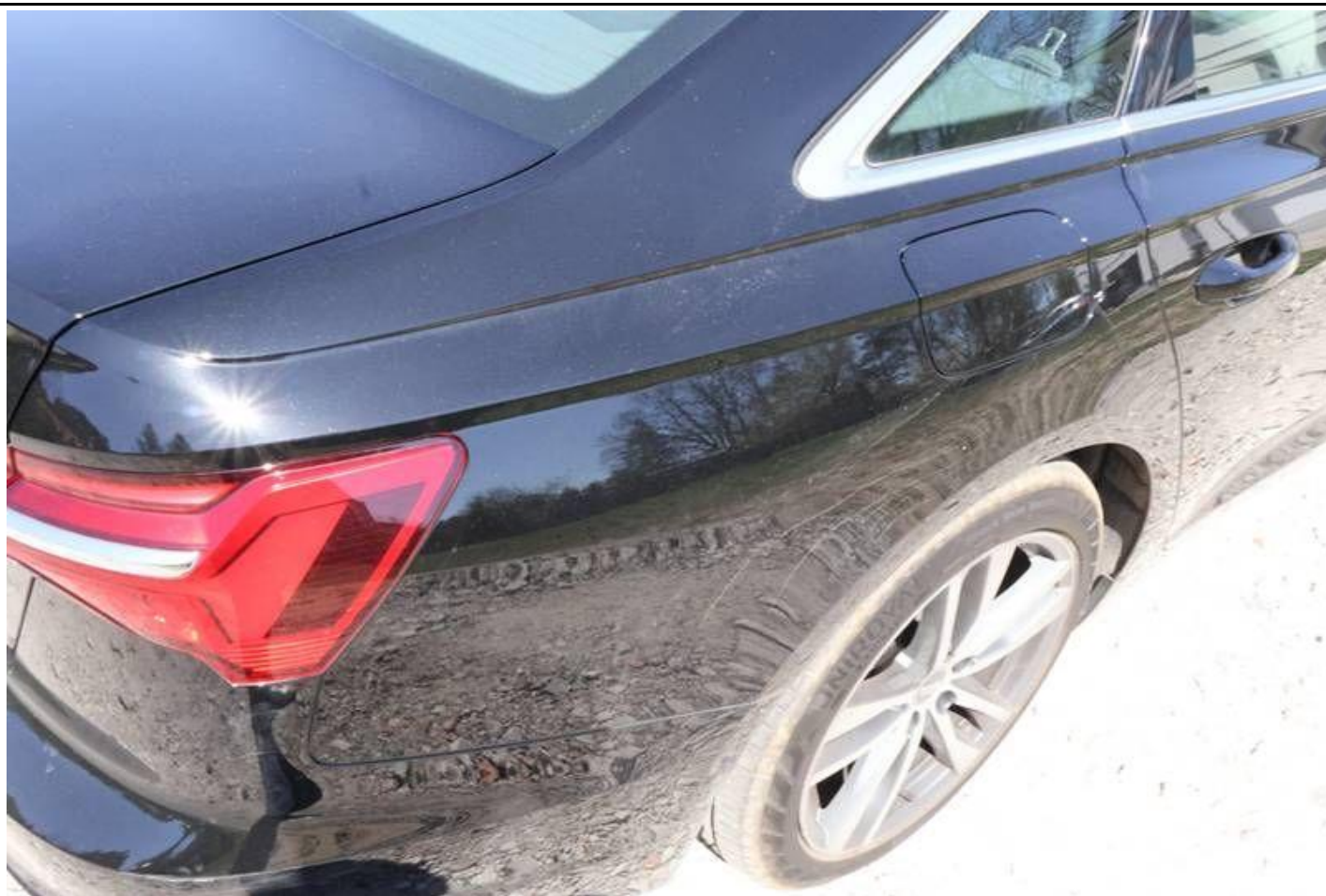
Fot. nr 40



Fot. nr 41



Fot. nr 42



Fot. nr 43



Fot. nr 44



Fot. nr 45



Fot. nr 46



Fot. nr 47



Fot. nr 48



Fot. nr 49



Fot. nr 50



Fot. nr 51



Fot. nr 52



Fot. nr 53



Fot. nr 54



Fot. nr 55



Fot. nr 56



Fot. nr 57



Fot. nr 58

Dokument wystawiony elektronicznie, wa ny bez podpisu