

Nr zlecenia: 111/07/04/2026/CarArena STANDARD

z dnia: 2026/04/07

**Zleceniodawca:**

CARARENA - Aukcje Samochodowe  
ul. Budowlanych 7  
62-081 Baranowo

**Rzeczoznawca:**

Przemysław Kalu ny /zatw. Pion Weryfikacyjny eRzeczoznawcy



## Wycena wartości

Zadanie: Ocena stanu technicznego i określenie wartości rynkowej pojazdu

DANE IDENTYFIKACYJNE POJAZDU		Dane: [O] IV-2026	
Rodzaj pojazdu:	Samochód osobowy	VIN:	WU A Z Z Z F 2 4 N N 9 0 3 9 5 4
Marka:	AUDI	Nr rejestracyjny:	CT4040Y
Model pojazdu:	RS6 Avant Quattro 4.0 TFSI MR`18 E6d C8	Nr Info-Ekspert:	002-03620
Wersja:	Tiptronic	Rok produkcji:	2022
Wskazanie drogomierza	162388 km		
Data pierwszej rejestracji	2022/03/30		
Data wykonania badania technicznego	2027/03/20		
Rodzaj nadwozia	kombi (uniwersalne) 5 drzwiowe		
Dop. masa całkowita	2695 kg*		
Jednostka napędowa	z zapł. iskrowym Mild Hyb. (benzyna)		
Pojemność / Moc silnika	3996 ccm / 441kW (600KM)		
Doładowanie	Turbosp. z chłodn. powietrza		
Liczba cylindrów / Układ cylindrów / Liczba zaworów	8 / widlasty / 32		
Rodzaj skrzyni biegów	automatyczna		
Rodzaj napędu	AWD (4x4)		
Kolor powłoki lakierowej, (rodzaj lakieru)	Czarny 2-warstwowy z efektem metalicznym		

WYPOSAŻENIE STANDARDOWE	
L.p.	Nazwa elementu wyposażenia
1	Aplikacje dekoracyjne Aluminium Race
2	Asystent wiatel drogowych
3	Audi connect telefon alarmowy i serwis (z możliwością kontroli samochodu)
4	Audio System Bang & Olufsen Premium Sound 3D
37	Rozszerzony zakres ochrony pieszych
38	Spoiler dachowy RS
39	System "Audi pre sense basic"
40	System "Audi pre sense front"

5	Autoalarm z zabezpieczeniem przed odholowaniem	41	System Audi Drive Select
6	Blokada pr dko ci maksymalnej elektroniczna	42	System Audi parking plus (przód i tył)
7	Czujnik kontroli zapi cia pasów	43	System Audi smartphone Interface
8	Dywaniki przód/tył	44	System elektronicznej kontroli toru jazdy ESP
9	Elementy nadwozia z matowego aluminium	45	System kontroli trakcji ESC
10	Filtr p/pyłkowy	46	System p/po lizgowy przy przyspieszaniu ASR
11	Fotele sportowe typu "S"	47	System Start/Stop
12	Gniazdo 12V z tyłu	48	Szyba przednia laminowana
13	Kamera cofania	49	Szyba przednia termoizolacyjna
14	Kamera z czujnikiem odległo ci (w systemie wspomagaj cym kierowc )	50	Szyby d wi koszczelne
15	Kanapa tylna z dzielonym i oparciem składanym w stosunku 4:2:4 lub w cało ci	51	ruby zabezpieczaj ce koła przed kradzie z systemem ostrzegaj cym o obluzowaniu si koła
16	Klimatyzacja automatyczna 4 strefowa	52	wiatła do jazdy dziennej LED
17	Kolumna kierownicy regulowana elektrycznie	53	wiatła tylne LED
18	Kurtyny powietrzne foteli przednich i siedze tylnych	54	Tapicerka Alcantara/skóra Perlappa
19	Listwy progowe pod wietlane z logo RS	55	Tarcze kół aluminiowe 21" 10-ramienne w stylistyce gwiazdy
20	Lusterka zewn trzne w optyce matowego aluminium	56	Tempomat z regulacj pr dko ci i limiterem pr dko ci
21	Lusterko wewn trzne ciemniane automatycznie	57	Układ kierowniczy progresywny
22	Lusterko zewn trzne kierowcy asferyczne	58	Układ zmywania reflektorów
23	Lusterko zewn trzne po prawej stronie (z wi kszym polem obserwacji), convex	59	Wska nik ci nienia ogumienia
24	Mocowanie ISOFIX z top tether na skrajnych siedzeniach tylnych	60	Wspomaganie otwarcia i zamkni cia baga nika elektryczne
25	Ośłona p/słoneczna przesuwana na boczn szyb	61	Wspomaganie układu kierowniczego elektromechaniczne
26	Ostrze enie o zjechaniu z pasa ruchu	62	Wykładzina baga nika
27	Pakiet o wietlenia wn trza, konturowe/ambiente	63	Wyłó enie podłogi baga nika
28	Panel obsługi - dotykowy, z elementami aluminium	64	Zagłówki foteli przednich regulowane
29	Pedały z nakładkami aluminiowymi	65	Zamek centralny zdalnie sterowany
30	Podłokietnik przedni komfortowy	66	Zawieszenie pneumatyczne RS adaptive air suspension
31	Podsufitka tekstylna czarna	67	Zbiornik paliwa 73l
32	Poduszka powietrzna kierowcy	68	Zderzaki RS
33	Poduszka powietrzna pasa era z mo liwo ci odł czenia	69	Zestaw naprawczy opon
34	Poduszki powietrzne boczne	70	Zestaw narz dzi
35	Reflektory przednie LED	71	Zł cze Bluetooth
36	Relingi dachowe z matowego aluminium		

#### L.p. Nazwa pakietu / elementu pakietu wyposażenia standardowego

- 1 ABS + EBV - korektor siły hamowania, elektryczny  
ABS - system zapobiegaj cy blokowaniu kół  
System dystrybucji siły hamowania elektroniczny EBV
- 2 Audi virtual cockpit  
Audi virtual cockpit  
Wy wietlacz 12,3" Audi virtual cockpit
- 3 Fotele przednie podgrzewane  
Fotel kierowcy podgrzewany  
Fotel pasa era podgrzewany
- 4 Fotele przednie regulowane elektrycznie  
Fotel kierowcy regulowany elektrycznie  
Fotel kierowcy z pami ci poło enia  
Fotel pasa era regulowany elektrycznie
- 5 Fotele przednie z regulacj elektryczn odcinka l d wiowego

- Fotel kierowcy z regulacją odcinka lędźwiowego elektrycznie
- Fotel pasażera z regulacją odcinka lędźwiowego elektrycznie
- 6 Kierownica 3-ramienna, wielofunkcyjna, sportowa, obszyta skórą, ze spłaszczonym wieńcem
  - Kierownica wielofunkcyjna
  - Kierownica pokryta skórą
  - Kierownica ze spłaszczonym wieńcem
  - Kierownica 3-ramienna sportowa
- 7 Lusterka zewnętrzne podgrzewane i regulowane elektrycznie składane
  - Lusterka zewnętrzne składane elektrycznie
  - Lusterka zewnętrzne regulowane elektrycznie
  - Lusterka zewnętrzne podgrzewane elektrycznie
  - Lusterka zewnętrzne z pamięcią położenia
  - Lusterko zewnętrzne prawe z funkcją automatycznego opuszczania prawego lusterka podczas manewru cofania
- 8 Pakiet dodatkowych schowków
  - Siatka mocująca bagaż
  - Gniazda 12V dodatkowe 2 szt.
  - Uchwyty na napoje w przednim tylnym podłokietniku
- 9 Pakiet skórzany ze skóry ekologicznej (górnego i dolnego)
  - Podłokietniki w drzwiach pokryte skórą ekologiczną
  - Wykończenie wnętrza skórą ekologiczną
  - Deska rozdzielcza, górna czarna wykończona skórą ekologiczną
  - Wykończenie konsoli centralnej skórą ekologiczną
- 10 System Audi Music Interface
  - System Audi Music Interface
  - Złącze USB 2 szt.
- 11 System nawigacji Satelitarnej MMI Navigation Plus + MMI touch response
  - Panel obsługowy MMI
  - System nawigacji Satelitarnej MMI Navigation Plus
  - Ekran 10,1"

## WYPOSAŻENIE DODATKOWE

### L.p. Nazwa elementu wyposażenia

- 1 Asystent jazdy nocnej
  - Asystent jazdy nocnej
  - Kamera termowizyjna
- 2 Audi virtual cockpit plus z dodatkowym widokiem typowym dla modeli RS (dopłata)
- 3 Fotele przednie i tylne skrajne podgrzewane (dopłata)
  - Fotel kierowcy podgrzewany
  - Siedzenia tylne podgrzewane
  - Fotel pasażera podgrzewany
- 4 Fotele sportowe RS z przodu wentylowane, obszyte perforowaną skórą Valcona z barwnymi szwami
- 5 Hak holowniczy
  - Hak holowniczy
  - System stabilizacji toru jazdy przyczepy ESC
- 6 Kluczyk komfortowy + odblokowywanie bagażnika gestami
- 7 Lakier metalizowany "Czarny Mythos"
- 8 Opony 285/30 ZR22 101Y XL
- 9 Pakiet optyczny "Czerń" połysk
- 10 Pakiet optyczny "Czerń" wraz z pierścieniami Audi w kolorze czarnym
- 11 Pakiet stylistyczny RS z akcentami w kolorze czerwonym
- 12 Pakiet systemów wspomagających kierowcę w ruchu miejskim
  - Asystent pokonywania skrętoślaz
  - Ostrzeżenie przy wysiadaniu
  - Asystent zmiany pasa ruchu
  - Asystent ruchu poprzecznego z tyłu
  - System "Audi pre sense 360"
- 13 Pakiet systemów wspomagających parkowanie z Asystentem parkowania plus (dopłata)
  - System kamer 360°
  - Asystent parkowania plus
- 14 Reflektory przednie HD Matrix LED ze światłami laserowymi (dopłata)
  - Układ zmywania reflektorów
  - Kierunkowskazy dynamiczne

- Reflektory przednie HD Matrix LED cyfrowe
- 15 System Audi phone box
- 16 Szyby tylne przyciemnione (szyby privacy)
- 17 Tarcze kół aluminiowe 22" 5-ramienne w stylistyce trapezu (dopłata)
- 18 Układ wydechowy sportowy RS
- 19 Wspomaganie domykania drzwi elektryczne
- 20 Wywietlacz Head-Up

### OPIS ZAMONTOWANEGO W POJE DZIE OGUMIENIA

Koło	Marka, typ	Bieżnik [mm]
Przednie lewe:	PIRELLI 285/30 R22 101Y P ZERO TL	7,0
Przednie prawe:	PIRELLI 285/30 R22 101Y P ZERO TL	6,5
Tylne lewe:	PIRELLI 285/30 R22 101Y P ZERO TL	6,0
Tylne prawe:	PIRELLI 285/30 R22 101Y P ZERO TL	6,0

### KOREKTY WARTO CI POJAZDU

KOREKTA ZA PIERWSZĄ REJESTRACJĄ	(-)
KOREKTA ZA WYPOSAŻENIE	(+)
KOREKTA ZA PRZEBIEG	(-)
KOREKTY RÓŻNE:	
Stan utrzymania i dbałość o pojazd	(-)
Zadana szacunkowa korekta z tytułu wcześniejszych napraw	(-)
Regionalna sytuacja rynkowa	(-)
KOREKTY RÓŻNE RAZEM	(-)
KOREKTA ZA OGUMIENIE	(+)

### UWAGI RZECZOZNAWCY DOTYCZĄCE WYCENY

Pojazd zweryfikowano w bazie CEPiK:

18.02.2025

Powstanie szkody istotnej

Nazwa ubezpieczyciela: HESTIA

Kategorie: uszkodzenie elementów układu kierowniczego

(Uwaga. Dane o szkodach istotnych gromadzimy od 1 marca 2020 r.)

20.03.2025

Dodatkowe badanie techniczne

Wynik badania: pozytywny

Rodzaj badania: uzasadnione przypuszczenie zagrożenia bezpieczeństwa

Numer SKP: CT/025/P

Odczytany stan licznika: 125 150 km

(Uwaga. Stan licznika przy badaniu technicznym gromadzimy od 2014)

Oględziny przeprowadził rzeczoznawca: Marek Zakrzewski

### OPIS STANU TECHNICZNEGO ZESPOŁÓW POJAZDU



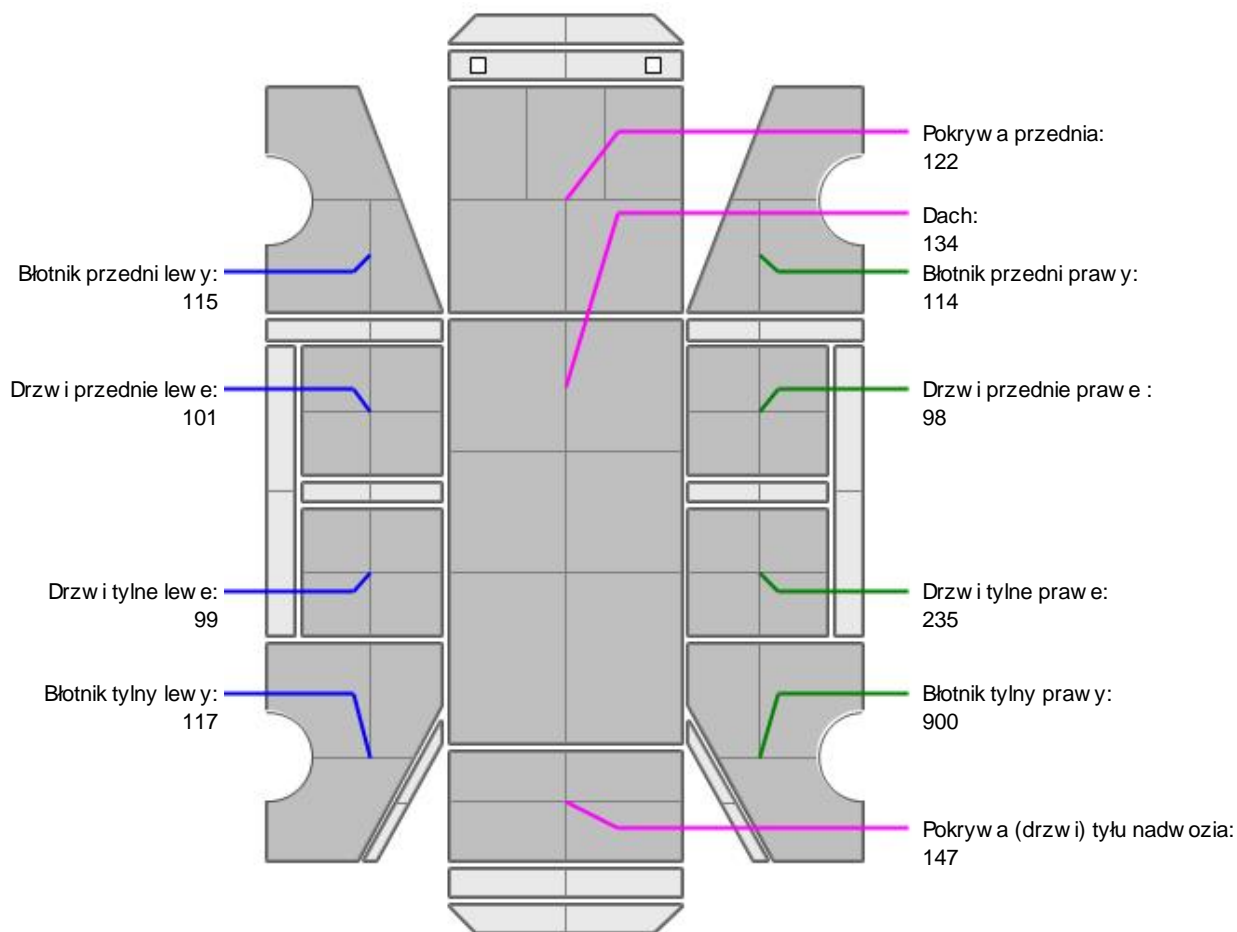
#### NADWOZIE - Szkielet i poszycia zewnętrzne

Na pozostałych elementach obłachowania bryły nadwozia stwierdzono również typowe dla jego okresu eksploatacji uszkodzenia powłoki lakierowej (zarysowania, odpryski, itp.)

Pojazd silnie zabrudzony, istnieje ryzyko wykrycia dodatkowych wad.



## NADWOZIE – Opis powłoki lakierowej



L.p.	Nazwa elementu	L / P	Grubość powłoki [µm]	Opis
1	Pokrywa przednia		122	
2	Dach		134	
3	Błotnik przedni	L	115	
4	Drzwi przednie	L	101	
5	Drzwi tylne	L	99	
6	Błotnik tylny	L	117	
7	Błotnik przedni	P	114	
8	Drzwi przednie	P	98	
9	Drzwi tylne	P	235	
10	Błotnik tylny	P	900	
11	Pokrywa (drzwi) tyłu nadwozia		147	

Podane przedziały grubości powłoki lakierowej poszczególnych elementów dotyczą wyłącznie punktów pomiarowych, tj. trzech wybranych miejsc na danym elemencie nadwozia. Nie oznacza to, że w pozostałych obszarach danego elementu grubość powłoki jest jednakowa ani że nie może wykraczać poza wskazane zakresy. Pomiary wykonano urządzeniem bezdźwiękowym w posiadaniu rzeczoznawcy. Pomiar wykonany innym przyrządem może się różnić.

**NADWOZIE – Wyposażenie wewnętrzne**

Wnętrze pojazdu nosi typowe dla jego okresu eksploatacji zabrudzenia oraz zużycie wszystkich elementów.

**PODWOZIE – ZAWIESZENIE I KOŁA**

L.p.	Nazwa elementu	L / P	Rodzaj uszkodzenia	Opis	Fot. nr
1	Tarcza koła przedniego ze stopu lekkiego	L	Zadrapania krawędzi bocznej		
2	Tarcza koła tylnego ze stopu lekkiego	L	Zadrapania krawędzi bocznej		

**JAZDA KONTROLNA**

- |   |   |          |
|---|---|----------|
| 1 | Głośno pracy silnika                    | BEZ UWAG |
| 2 | Działanie drogom. i szybko ciomierza    | BEZ UWAG |
| 3 | Skuteczność ogrzewania i przewietrzania | BEZ UWAG |

Próba ruchowa została przeprowadzona w warunkach parkingowych, na zimnym silniku, przy prędkości nieprzekraczającej 15 km/h.

**Zastrzeżenia ograniczające opinię**

Ź Zawarte w niniejszej Wycenie/Raporcie informacje (w tym dotyczące wyposażenia) służy jedynie ogólnym celom informacyjnym. Wycena/Raport nie może być zatem traktowana jako oferta w rozumieniu przepisów Kodeksu Cywilnego oraz opisu towaru ani zapewnienia w rozumieniu art. 4 Ustawy z dnia 27 lipca 2002 roku o szczególnych warunkach sprzedaży konsumenckiej.

Ź Wycena/Raport została sporządzona w celu ustalenia istnienia albo nieistnienia uszkodzeń nieakceptowalnych po zakończeniu umowy korzystania z samochodu lub innych okoliczności uzgodnionych w zleceniu. Wycena/Raport nie obejmuje typowych uszkodzeń wynikających z eksploatacji samochodu oraz jego standardowego zużycia.

Ź Je li chcesz traktować ten dokument jako źródło wiedzy o samochodzie przy jego zakupie, czynisz to na własną odpowiedzialność. Rzeczoznawca sp.j. nie ponosi odpowiedzialności za takie użycie tej Wyceny/Raporu

Ź Niniejsza wycena służy wyłącznie do oszacowania wartości rynkowej przedmiotu wyceny i nie może być wykorzystywana do żadnego innego celu, ni wymienionego powyżej. W szczególności wycena nie może stanowić podstawy do oceny cech i stanu wycenianego obiektu przy jego zakupie.

Ź Rzeczoznawca nie bierze na siebie odpowiedzialności za wady ukryte (prawne i fizyczne) oraz ewentualne skutki wynikające z dalszego użytkowania przedmiotu wyceny, a także za skutki wykorzystania samej wyceny.

Ź Powyższa wycena nie jest ekspertyzą stanu technicznego przedmiotu wyceny i za taką nie może być uznawana, w szczególności nie może być traktowana jako gwarancja sprzedaży przedmiotu wyceny za oszacowaną wartość.

Ź Wycenę przeprowadzono w oparciu o dostarczoną dokumentację oraz badanie organoleptyczne wycenianego obiektu. Nie prowadzono badań diagnostycznych oraz weryfikacji warsztatowej przedmiotu wyceny.

Ź Nie stwierdzono dodatkowych niesprawności i/lub uszkodzeń i/lub braków w zakresie możliwym do ustalenia w warunkach oględzin tj. bez dostępu do spodu pojazdu, specjalistycznego sprzętu diagnostycznego, jazdy próbnej wykonanej w warunkach drogowych z obciążeniem.

Ź Rzeczoznawca podczas oględzin poza warszatem nie jest w stanie stwierdzić wypadkowej przeszłości pojazdu. W przypadku podwyższonych wartości pomiarów powłoki lakierowej, konieczna jest ekspertyza w warunkach warsztatowych.

Ź Rok produkcji pojazdu - nie weryfikowano. Przyjeto w oparciu o dane przekazane przez Zleceniodawcę.

Ź Niniejsza wycena nie może być publikowana w całości w jakimkolwiek dokumencie bez zgody wykonawców i bez

uzgodnienia z nimi formy i treść takiej publikacji. Zakaz publikacji nie dotyczy posługiwania się wycenami w umowach cywilno-prawnych zawieranych przez zleceniodawcę i dotyczących przedmiotu

Ü Przed odbiorem pojazdu, kupujący zobowiązany jest do konfrontacji rzeczywistego stanu z informacjami zawartymi w wycenie. Odbiór przedmiotu jest równoznaczny ze zrzeczeniem się wszelkich roszczeń, co do stanu technicznego.

Ü Nie badano poprawności i/lub budowy numerów identyfikacyjnych/seryjnych obiektu oraz nie weryfikowano prawdziwości danych obiektu.

Ü Niniejsza wycena nie może być traktowana jako gwarancja sprzedaży przedmiotu wyceny za oszacowaną wartość.

Ü W przypadku ujawnienia dodatkowych informacji dotyczących przedmiotowego pojazdu, niedostępnych w czasie wykonywania niniejszej opinii, zaprezentowane stanowisko może ulec zmianie.

Ü W opinii założono, że nie wykryto żadnych faktów, które mogłyby istotnie wpływać na wartość wycenionego pojazdu, jeżeli w opisie pojazdu nie widnieje inaczej.

Ü Rzeczoznawca nie ponosi odpowiedzialności za ewentualne błędy wynikające z przedstawionych informacji otrzymanych od użytkownika/sprzedawcy/zamawiającego wycenę, jeżeli brak podstaw do kwestionowania ich zgodnie ze stanem rzeczywistym lub jeżeli ustalenie stanu rzeczywistego przez rzeczoznawcę było niemożliwe lub znacznie utrudnione.

Ü Wyposażenie standardowe wg. Info - Ekspert. Rzeczoznawca nie ponosi odpowiedzialności za ewentualne błędy programu. Lista wyposażenia w wycenie ma charakter poglądowy i nie potwierdza kompletności. Aby ustalić specyfikacje fabryczne wyposażenia należy zwrócić się do dealera.

Ü W warunkach, w jakich przeprowadzono oględziny rzeczoznawca nie miał możliwości zweryfikowania poprawności działania całego wyposażenia.

Ü Opis stanu technicznego pojazdu jest ważny na dzień oględzin. Rzeczoznawca nie bierze odpowiedzialności za zmiany stanu pojazdu wynikające z dalszej eksploatacji lub postoju (np. uszkodzenie akumulatora, powłoki lub powstanie ognisk korozji, uszkodzenie układu hamulcowego, itp.) – zaleca się sprawdzenie daty wyceny

Ü Jeżeli elementy jednostki napędowej, układu przeniesienia napędu itp., są rozmontowane, rzeczoznawca nie weryfikuje kompletności poszczególnych układów. Może wystąpić brak w komplecie (np. ze względu na wykorzystanie unieruchomionego pojazdu jako „dawcy części”).

Ü Nie weryfikowano odczytanego stanu drogomierza z zapisami w urzędzeniach elektronicznych pojazdu. Rzeczoznawca nie dokonuje oceny autentyczności przebiegu.

Ü W przypadku pojazdów z niesprawnym akumulatorem lub bez niego - podłączenie sprawnego akumulatora nie gwarantuje sprawności technicznej pojazdu. W związku z tym przyjmuje się, że stan techniczny pojazdu jest nieznanym, istnieje ryzyko ujawnienia wad ukrytych i dodatkowych uszkodzeń.

Ü Nie weryfikowano gwarancji, statusu pakietów serwisowych i kompletności w zakresie osprzętu dodatkowego, z którym przedmiot był zamówiony.

*Dokument wystawiony elektronicznie, ważny bez podpisu*

## DOKUMENTACJA FOTOGRAFICZNA



Fot. nr 1



Fot. nr 2



Fot. nr 3



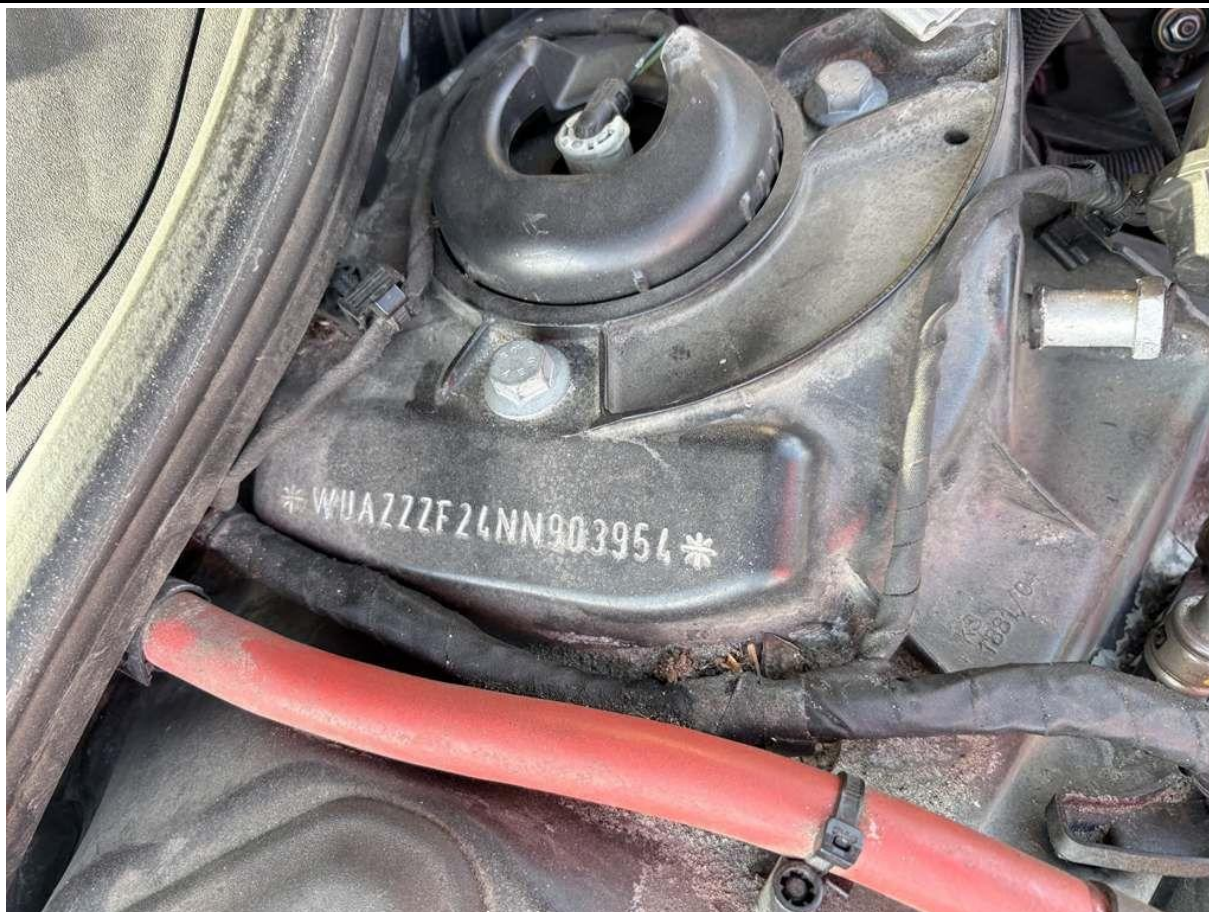
Fot. nr 4



Fot. nr 5



Fot. nr 6



Fot. nr 7



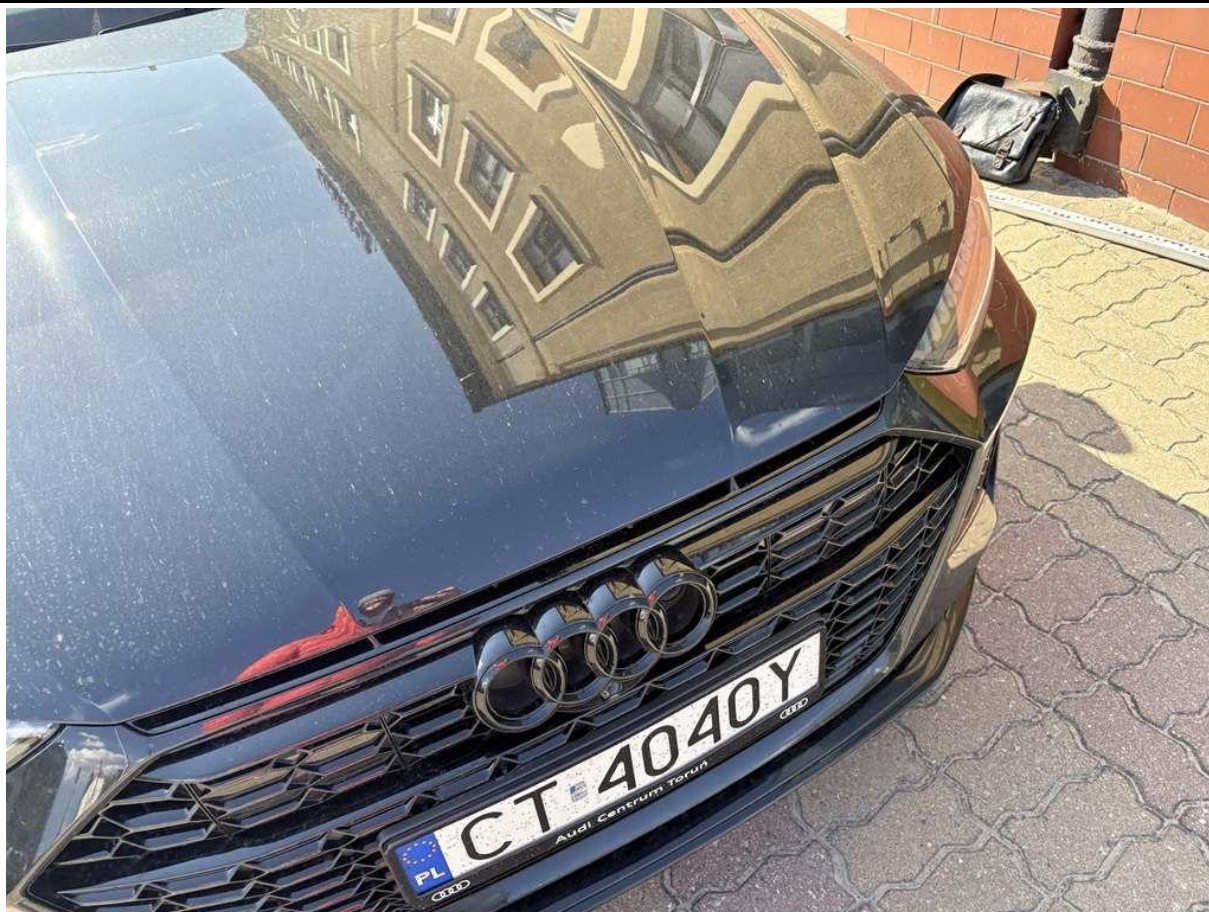
Fot. nr 8



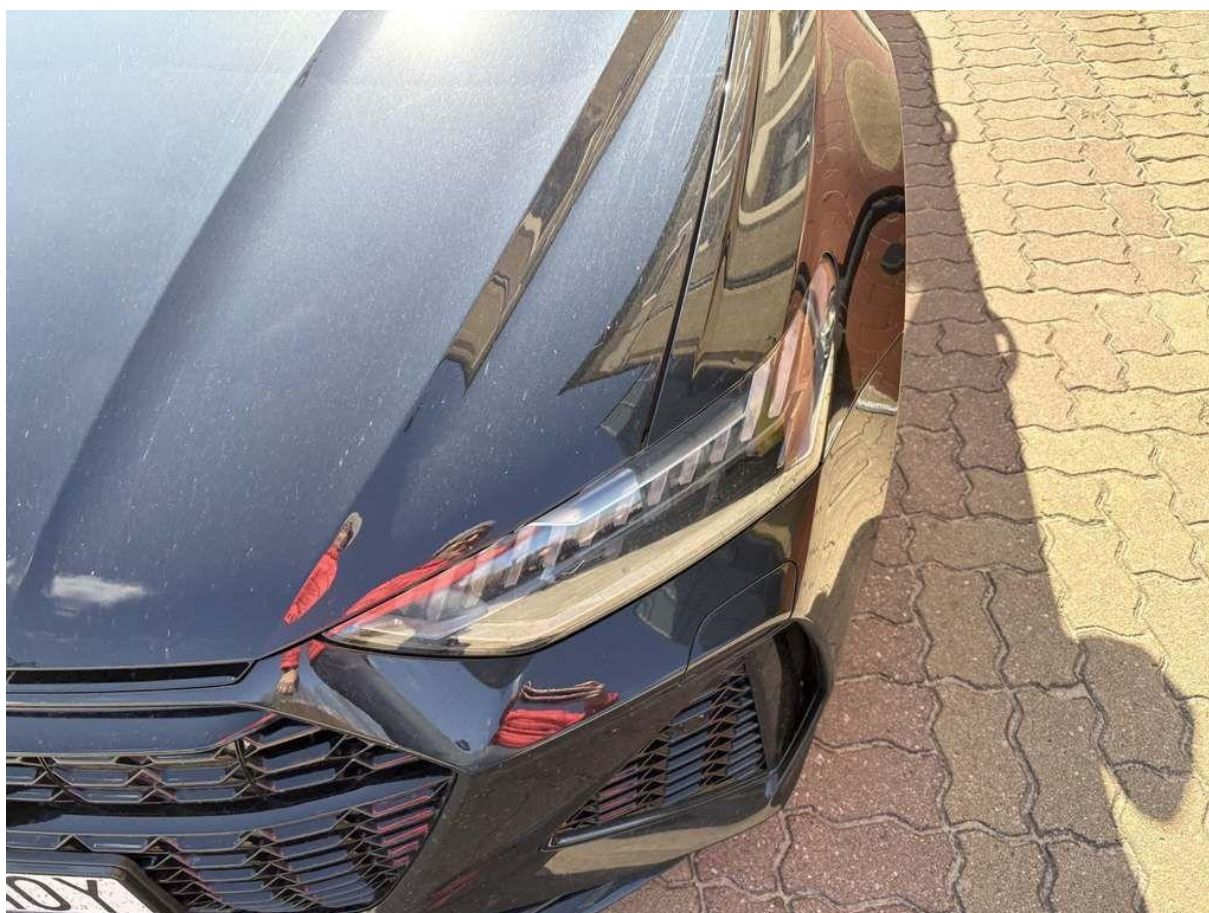
Fot. nr 9



Fot. nr 10



Fot. nr 11



Fot. nr 12



Fot. nr 13



Fot. nr 14



Fot. nr 15



Fot. nr 16



Fot. nr 17



Fot. nr 18



Fot. nr 19



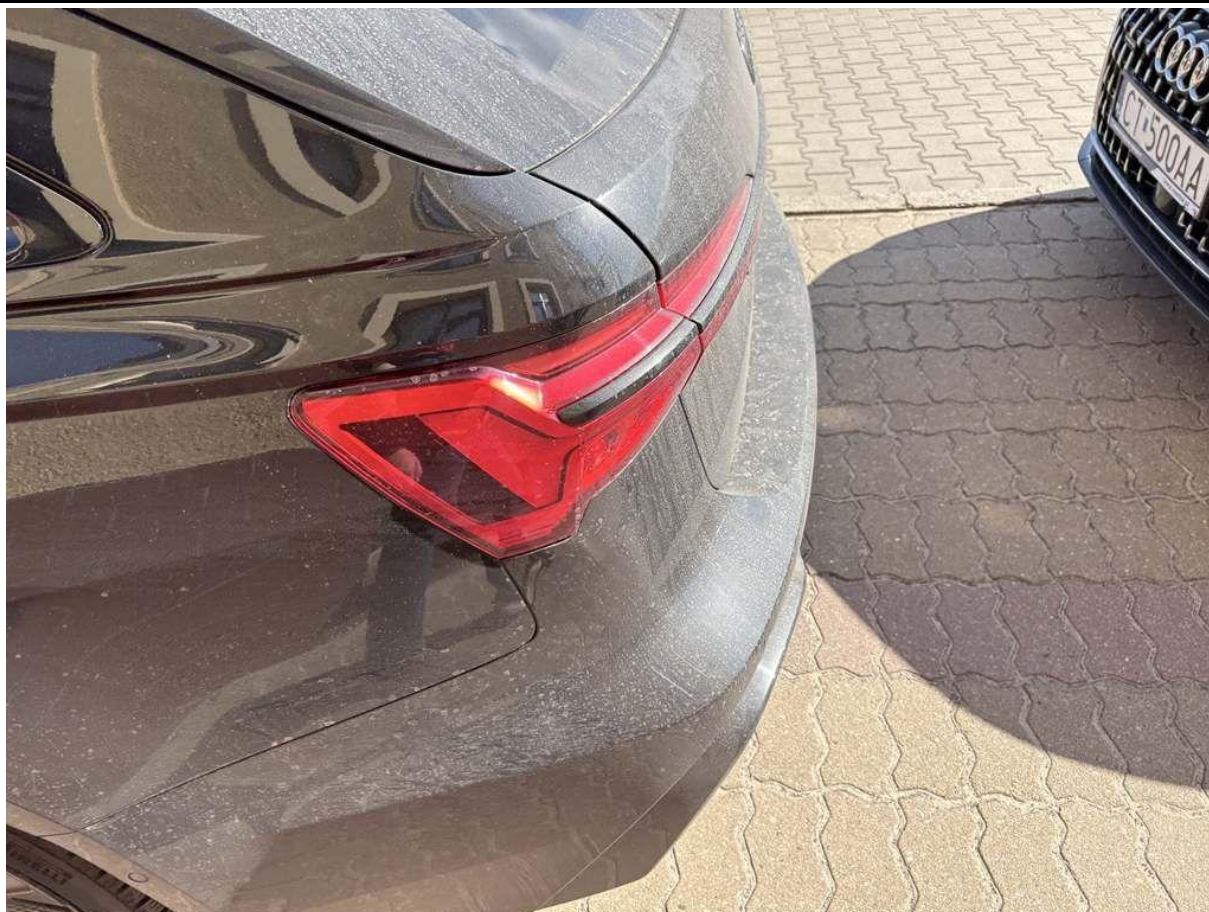
Fot. nr 20



Fot. nr 21



Fot. nr 22



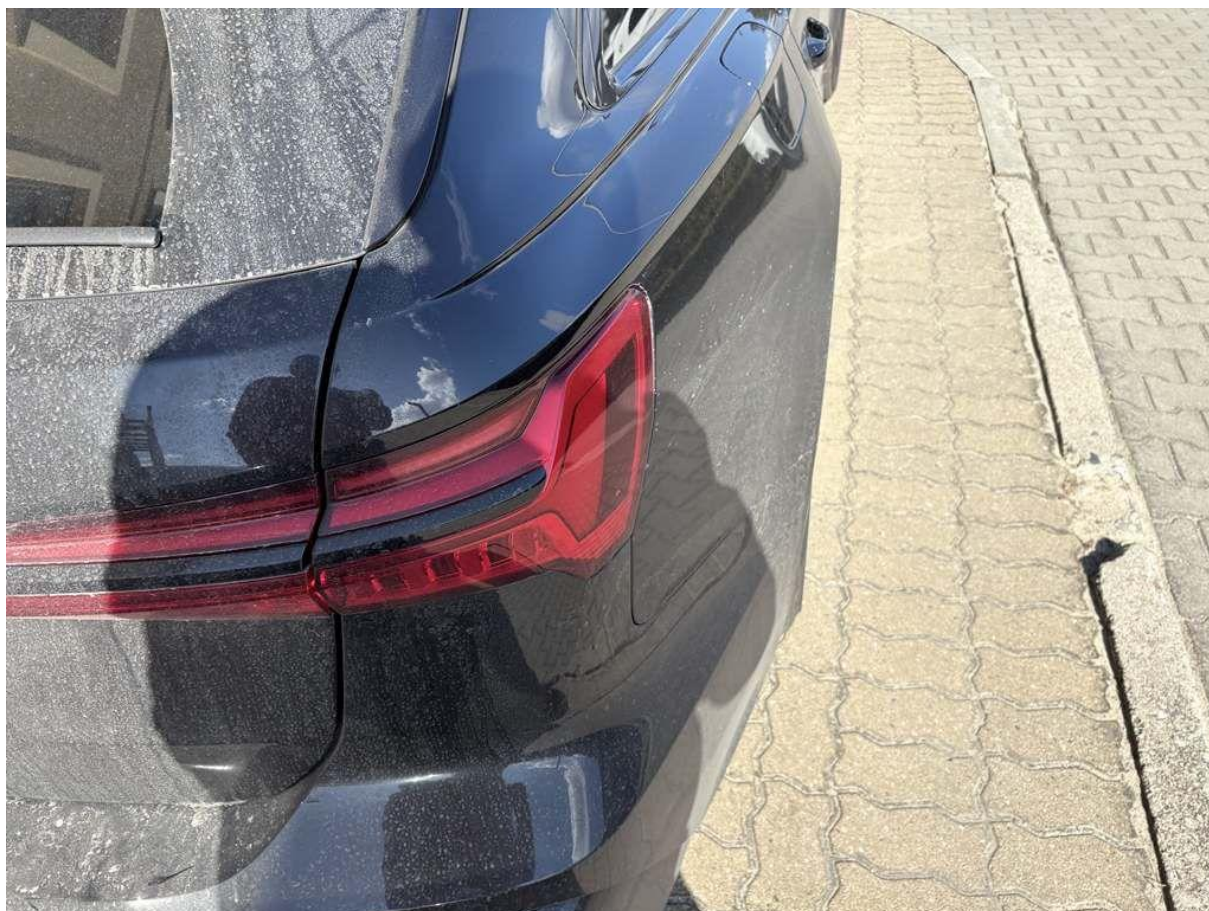
Fot. nr 23



Fot. nr 24



Fot. nr 25



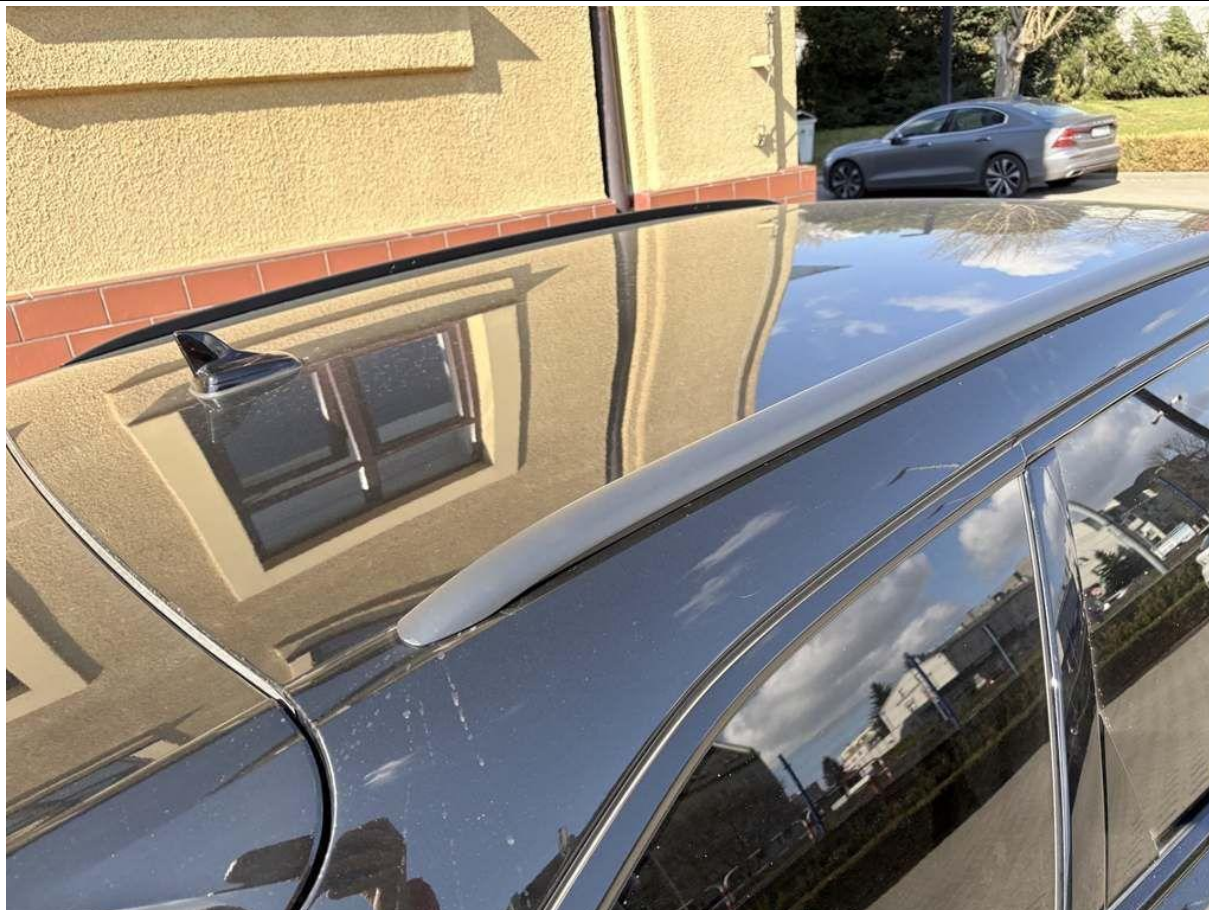
Fot. nr 26



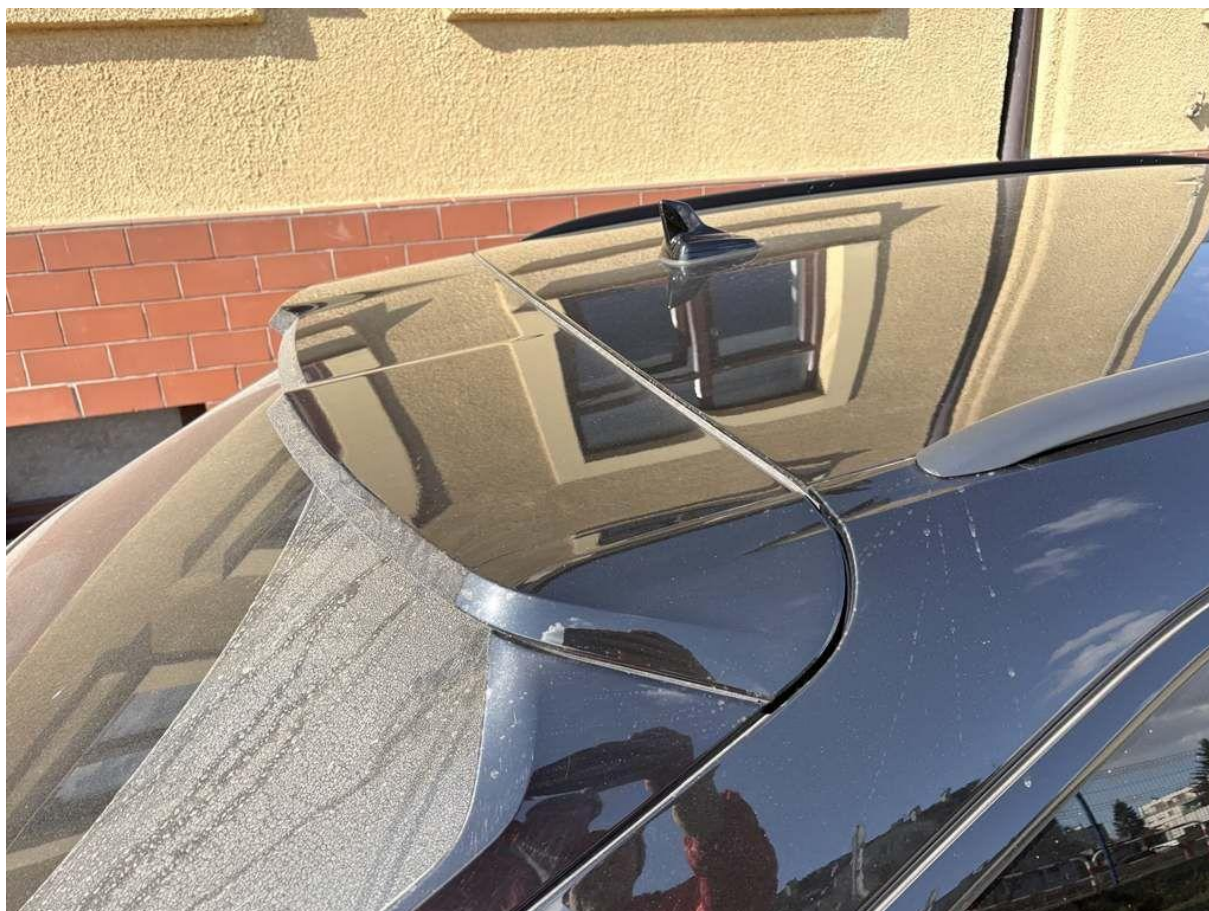
Fot. nr 27



Fot. nr 28



Fot. nr 29



Fot. nr 30



Fot. nr 31



Fot. nr 32



Fot. nr 33



Fot. nr 34



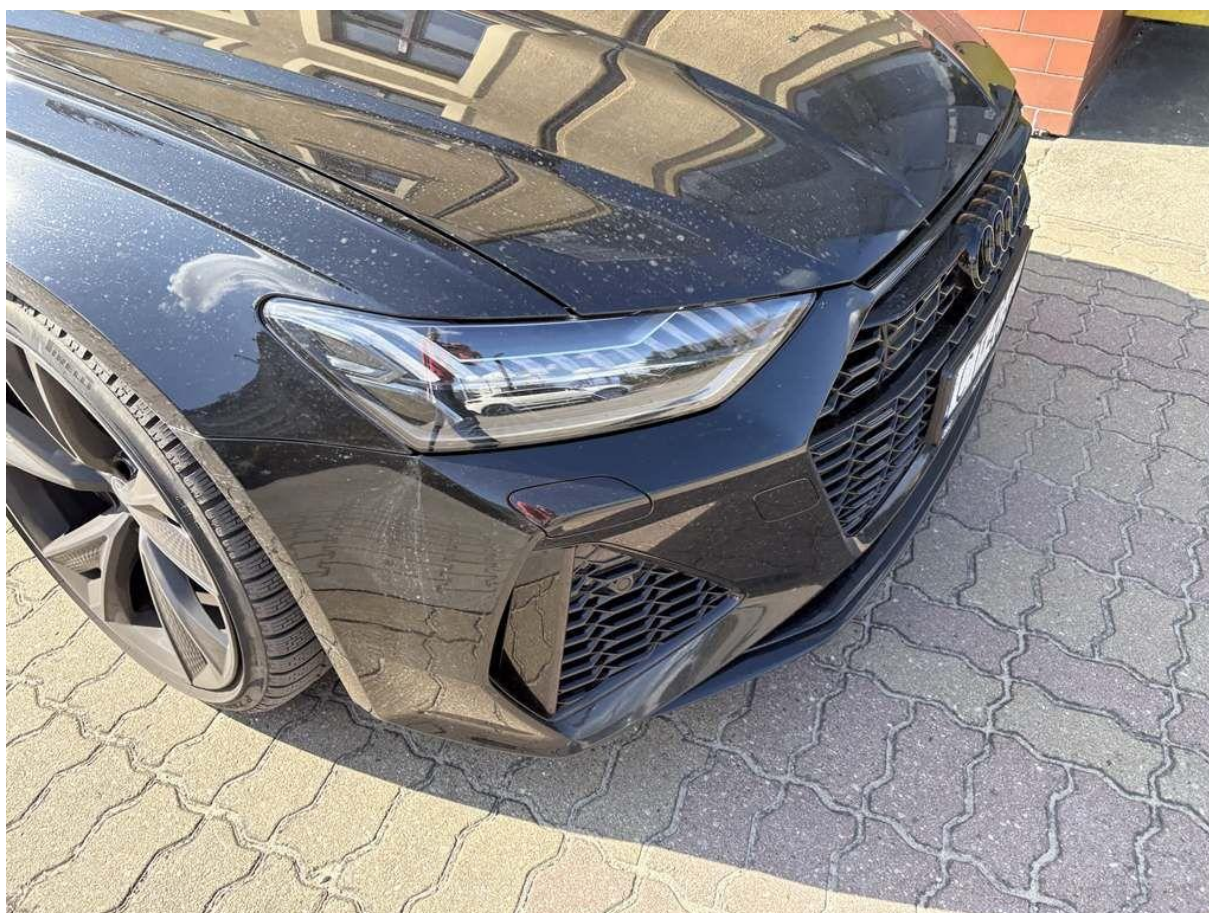
Fot. nr 35



Fot. nr 36



Fot. nr 37



Fot. nr 38



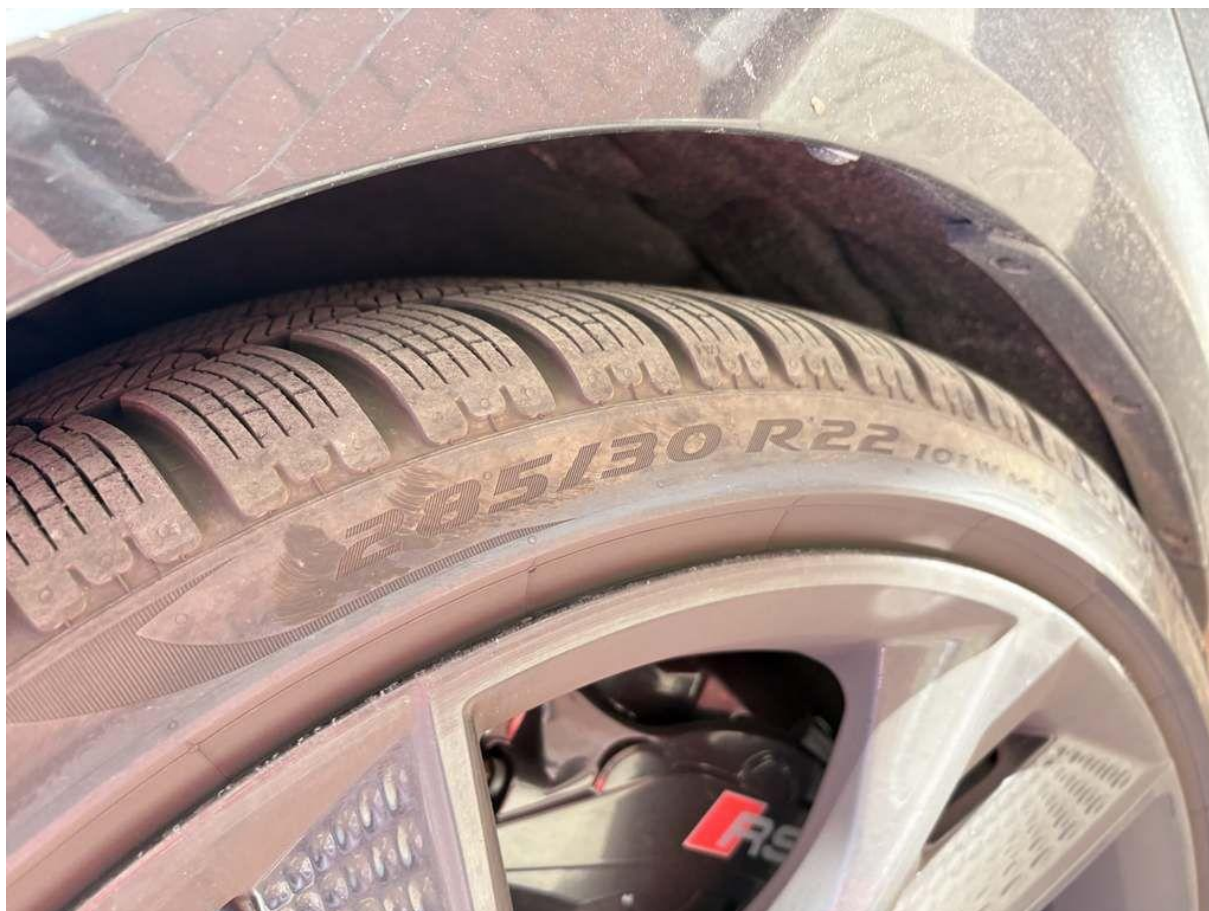
Fot. nr 39



Fot. nr 40



Fot. nr 41



Fot. nr 42



Fot. nr 43



Fot. nr 44



Fot. nr 45



Fot. nr 46



Fot. nr 47



Fot. nr 48



Fot. nr 49



Fot. nr 50



Fot. nr 51



Fot. nr 52



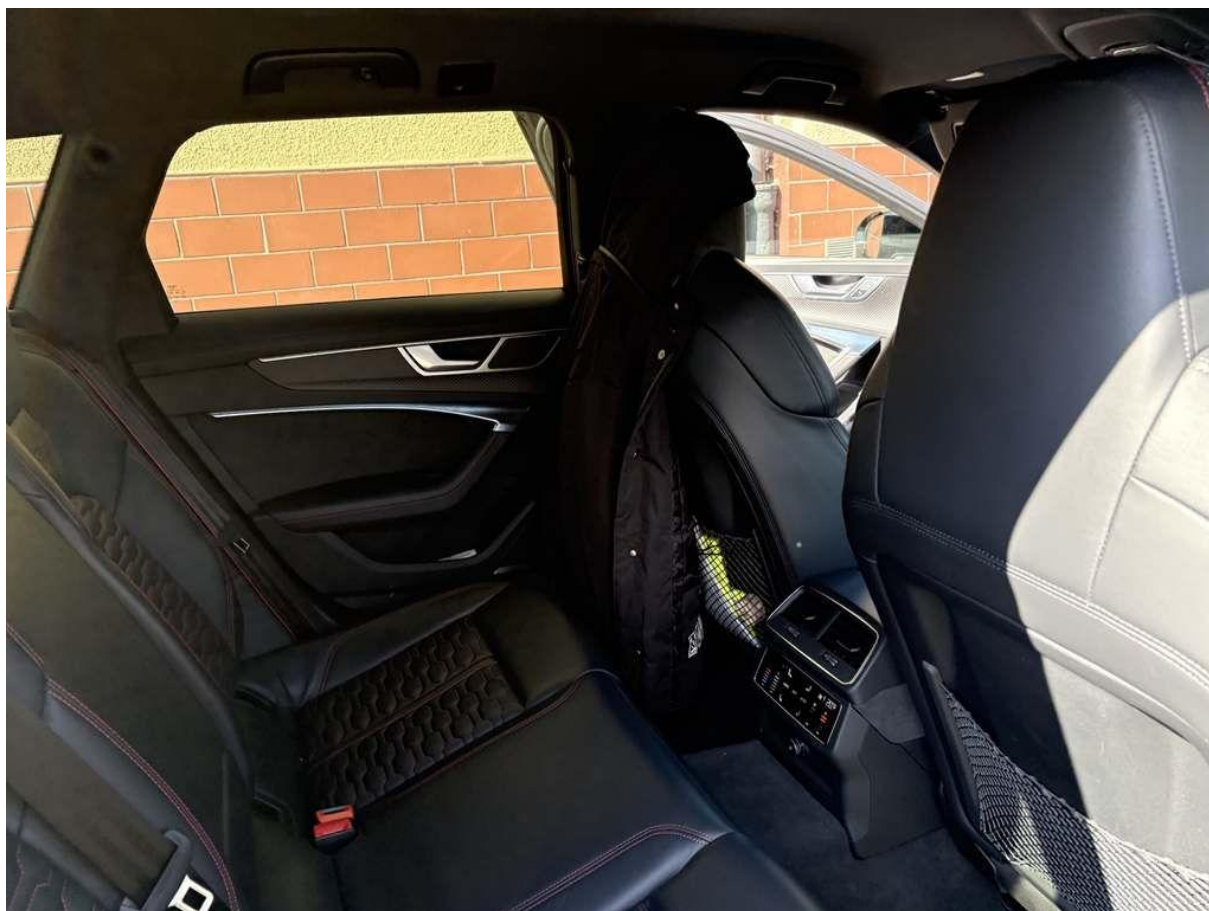
Fot. nr 53



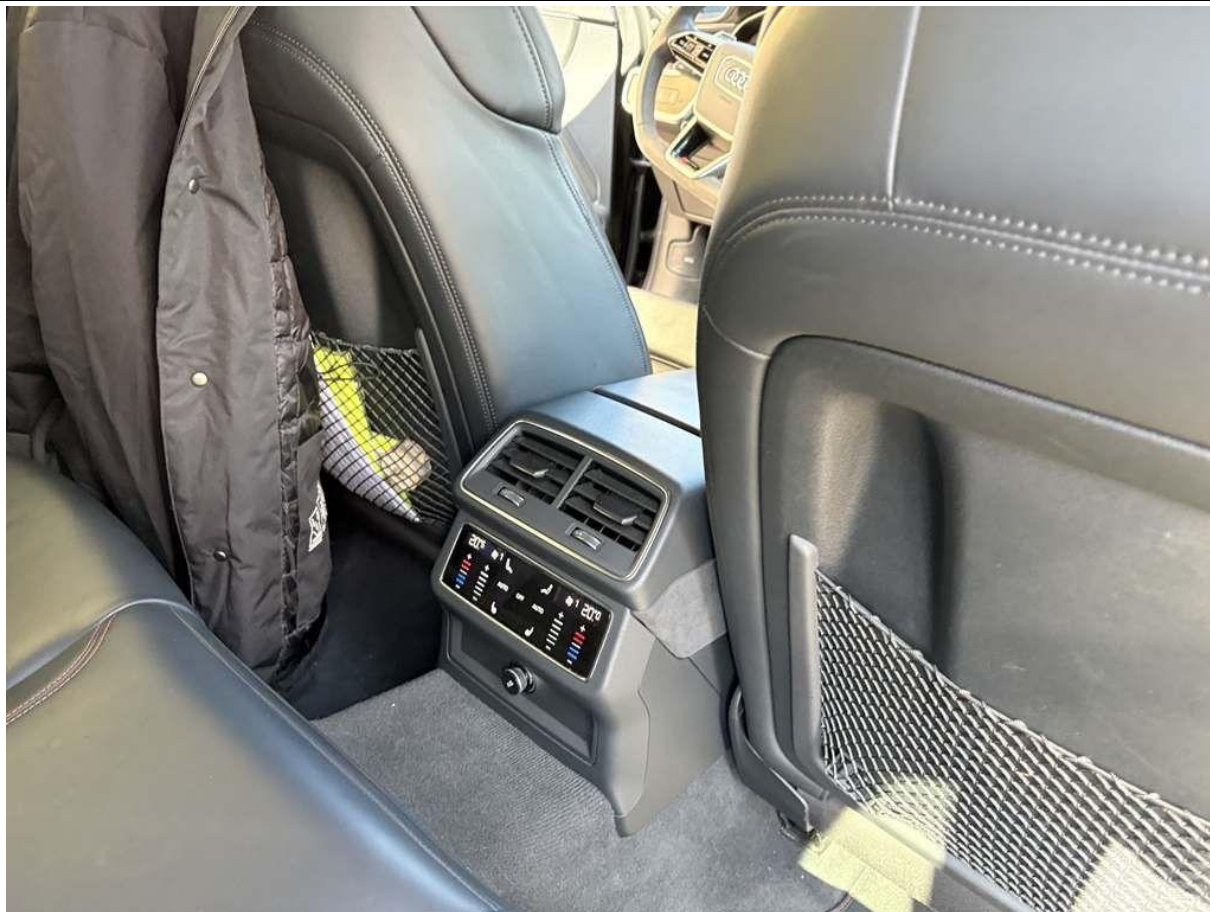
Fot. nr 54



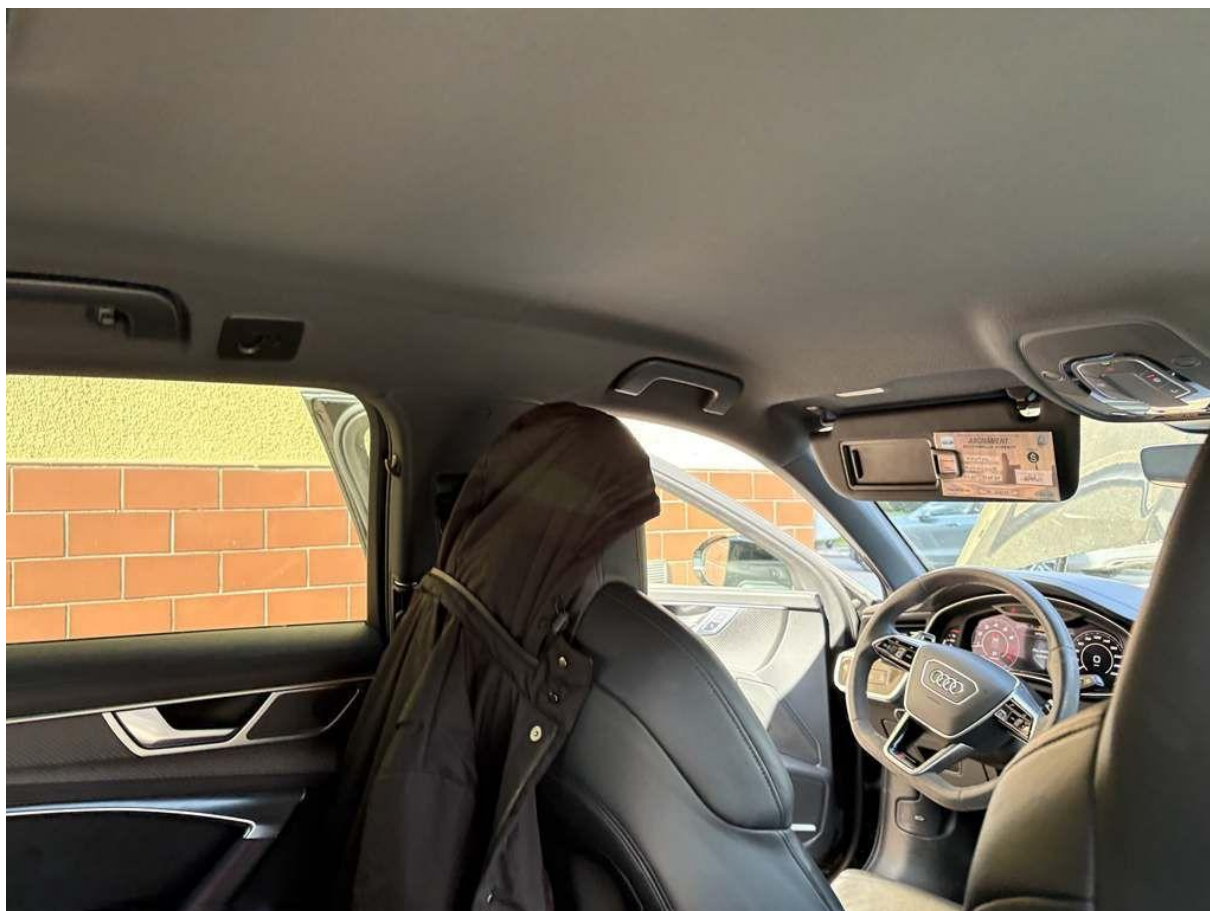
Fot. nr 55



Fot. nr 56



Fot. nr 57



Fot. nr 58



Fot. nr 59



Fot. nr 60



Fot. nr 61



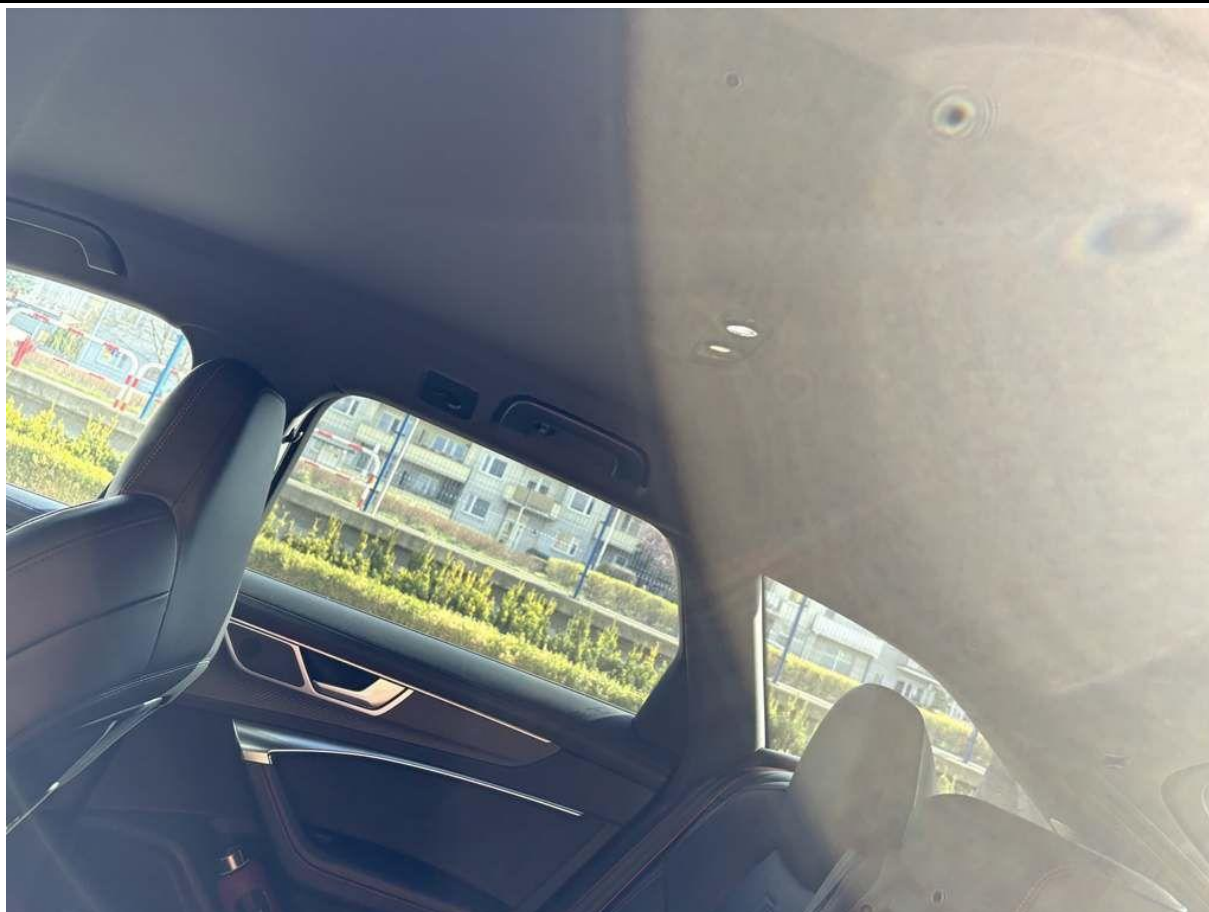
Fot. nr 62



Fot. nr 63



Fot. nr 64



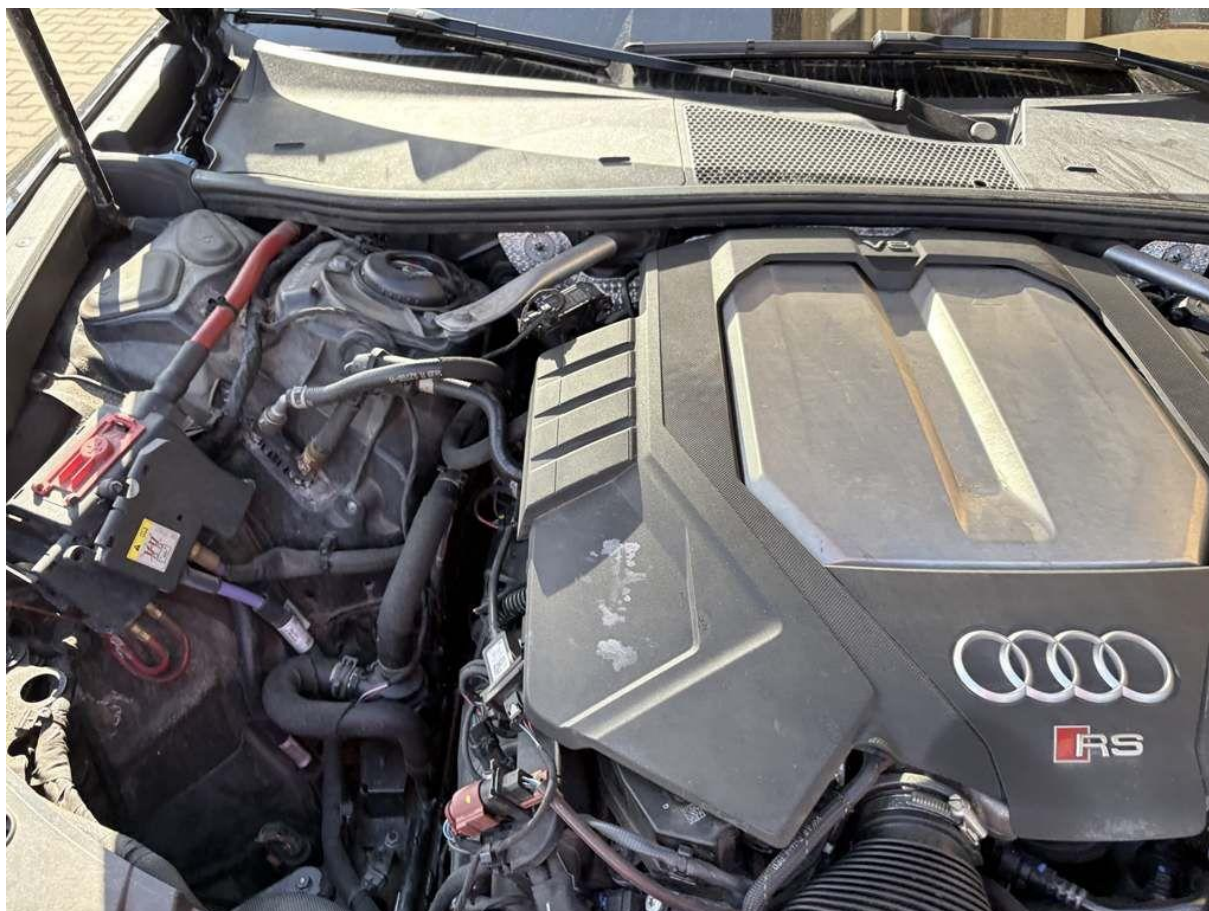
Fot. nr 65



Fot. nr 66



Fot. nr 67



Fot. nr 68



Fot. nr 69



Fot. nr 70



Fot. nr 71



Fot. nr 72



Fot. nr 73



Fot. nr 74



Fot. nr 75



Fot. nr 76



Fot. nr 77



Fot. nr 78



Fot. nr 79



Fot. nr 80



Fot. nr 81



Fot. nr 82



Fot. nr 83



Fot. nr 84

