

Nr zlecenia: 90/10/03/2026/Fleetmobility

z dnia: 2026/03/10

**Zleceniodawca:**

FLEET PARTNERS  
 WARSZAWA  
 00-728 KIERBEDZIA 4

**Rzeczoznawca:**

mgr in . Adam Jabło ski/zatw. Pion Weryfikacyjny eRzeczoznawcy



## WYCENA WARTO CI

Zadanie: Ocena stanu technicznego i okre lenie warto ci rynkowej pojazdu

### DANE IDENTYFIKACYJNE POJAZDU

Dane: [O] III-2026

Rodzaj pojazdu: <b>Samochód osobowy</b>	VIN: <b>WVWZZZCD1PW517699</b>
Marka: <b>VOLKSWAGEN</b>	Nr rejestracyjny: <b>PY21655</b>
Model pojazdu: <b>Golf VIII Variant 2.0 TDI MR`20 E6d</b>	Nr Info-Ekspert: <b>040-10074</b>
Wersja: <b>Life</b>	Rok produkcji: <b>2022</b>

Wskazanie drogomierza	113765 km
Data pierwszej rejestracji	2022/12/28
Data wa no ci badania technicznego	2027/12/22
Rodzaj nadwozia	kombi (uniwersalne) 5 drzwiowe
Dop. masa całk.	2000 kg
Jednostka nap dowy	z zapłonem samoczynnym
Pojemno / Moc silnika	1968 ccm / 85kW (116KM)
Doładowanie	Turbosp. z chłodn. powietrza
Liczba cylindrów / Układ cylindrów / Liczba zaworów	4 / rz dowy / 16
Rodzaj skrzyni biegów	manualna
Rodzaj nap du	przedni (4x2)
Kolor powłoki lakierowej, (rodzaj lakieru)	Niebieski 2-warstwowy z efektem metalicznym

### WYPOSA ENIE STANDARDOWE

L.p.	Nazwa elementu wyposażenia	L.p.	Nazwa elementu wyposażenia
1	Asystent podjazdu i zjazdu	25	Poduszka powietrzna kolanowa kierowcy
2	Asystent utrzymania pasa ruchu Lane Assist	26	Poduszka powietrzna pasażera z możliwością odłączenia
3	Blokada mechanizmu różnicowego XDS	27	Poduszki powietrzne boczne przednie
4	Digital Cockpit Pro - cyfrowy zestaw wskaźników z komputerem pokładowym	28	Radio "Composition" wyświetlacz kolorowy 8,5" Bluetooth
5	Fotel kierowcy i pasażera z regulacją wysokości i regulacją odcinka lędźwiowego, komfortowy	29	Reflektory LED Basic

6	Gło niki 7 szt.	30	Relingi dachowe czarne
7	Gniazdo 12V w бага niku	31	Sygnalizacja zm czenia kierowcy
8	Hamulec postojowy automatyczny	32	System automatycznego powiadamiania ratunkowego eCall
9	Hamulec wielokolizyjny	33	System bezkluczykowego uruchamiania pojazdu Keyless Go
10	Immobilizer	34	System Car-Net: App Connect
11	Instalacja telefoniczna Bluetooth	35	System Front Assist z funkcj awaryjnego hamowania
12	Klimatyzacja Climatronic	36	System Start/Stop
13	Kolumna kierownicy z regulacj wysoko ci i gł boko ci	37	System sygnalizacji spadku ci nienia w oponach
14	Koło zapasowe dojazdowe 18"	38	System usług mobilnych We Connect Plus (1 rok bezpłatnie)
15	Kurtyny powietrzne boczne	39	Szyby przednie regulowane elektrycznie
16	Lusterka zewn trzne podgrzewane elektrycznie	40	Szyby tylne regulowane elektrycznie
17	Lusterka zewn trzne regulowane elektrycznie	41	wiatła tylne LED
18	Lusterka zewn trzne w kolorze nadwozia	42	Tarcze kół aluminiowe 16" "Norfolk" opony 205/55 + ruby zabezpieczaj ce przed kradzie kół
19	Ładowarka indukcyjna	43	Tuner radiowy cyfrowy DAB+
20	Mocowanie fotelika ISOFIX na przednim fotelu pasażera	44	Wspomaganie układu kierowniczego zmienne
21	Oparcie siedze tylnych dzielone 1/3:2/3	45	Zamek centralny zdalnie sterowany
22	Oświetlenie Ambiente	46	Zderzaki w kolorze nadwozia
23	Podfokietnik przedni z zamykanym schowkiem	47	Zł cze USB-C, 2 szt. z przodu
24	Poduszka powietrzna kierowcy	48	Zł cze USB-C, 2 szt. z tyłu

#### L.p. Nazwa pakietu / elementu pakietu wyposażenia standardowego

- 1 Czujniki parkowania - przód/tył  
Czujniki parkowania - przód  
Czujniki parkowania - tył
- 2 Kierownica multifunkcyjna  
Dwignia zmiany biegów pokryta skór  
Kierownica wielofunkcyjna  
Kierownica 3-ramienna pokryta skór
- 3 System ESP+ASR+ABS+EDS+MSR+wspomaganie nagłego hamowania  
ABS - system zapobiegający blokowaniu kół  
System p/poślizgowy przy przyspieszaniu ASR  
Blokada mechanizmu różnicowego EDS  
System wspomagania nagłego hamowania  
System elektronicznej kontroli toru jazdy ESP  
System p/poślizgowy MSR
- 4 wiatła do jazdy dziennej LED  
wiatła do jazdy dziennej LED  
wiatła tylne LED
- 5 Tempomat aktywny z funkcją Stop & Go  
Tempomat aktywny  
System Stop & Go

#### OPIS ZAMONTOWANEGO W POJE DZIE OGUMIENIA

Koło	Marka, typ	Bieżnik [mm]
Przednie lewe:	*HANKOOK 205/55 R16 91H W 452 I*CEPT RS3	6,0
Przednie prawe:	*HANKOOK 205/55 R16 91H W 452 I*CEPT RS3	5,9
Tylne lewe:	*TOYO 205/55 R16 91H S 944	7,9
Tylne prawe:	*TOYO 205/55 R16 91H S 944	8,0

#### KOREKTY WARTO CI POJAZDU

KOREKTA ZA PIERWSZ REJESTRACJ	(+)
KOREKTA ZA PRZEBIEG	(-)
KOREKTY RÓ NE:	
Stan utrzymania i dbałość o pojazd	(-)
Zadana szacunkowa korekta z tytułu wcześniejszych napraw	(-)

KOREKTY RÓŻNE RAZEM  
KOREKTA ZA OGUMIENIE

( - )  
( + )

## UWAGI RZECZOZNAWCY DOTYCZĄCE WYCENY

Dokonano sprawdzenia historii pojazdu w bazie CEPiK.

Oględziny wykonywał: Michał Michalski  
Wycenę wykonał: Adam Jabłoński

## OPIS STANU TECHNICZNEGO ZESPOŁÓW POJAZDU



### NADWOZIE - Szkielet i poszycia zewnętrzne

L.p.	Nazwa elementu	L / P	Rodzaj uszkodzenia	Opis	Fot. nr
1	Drzwi boczne przednie	L	Odpryski powłoki lakierowej		

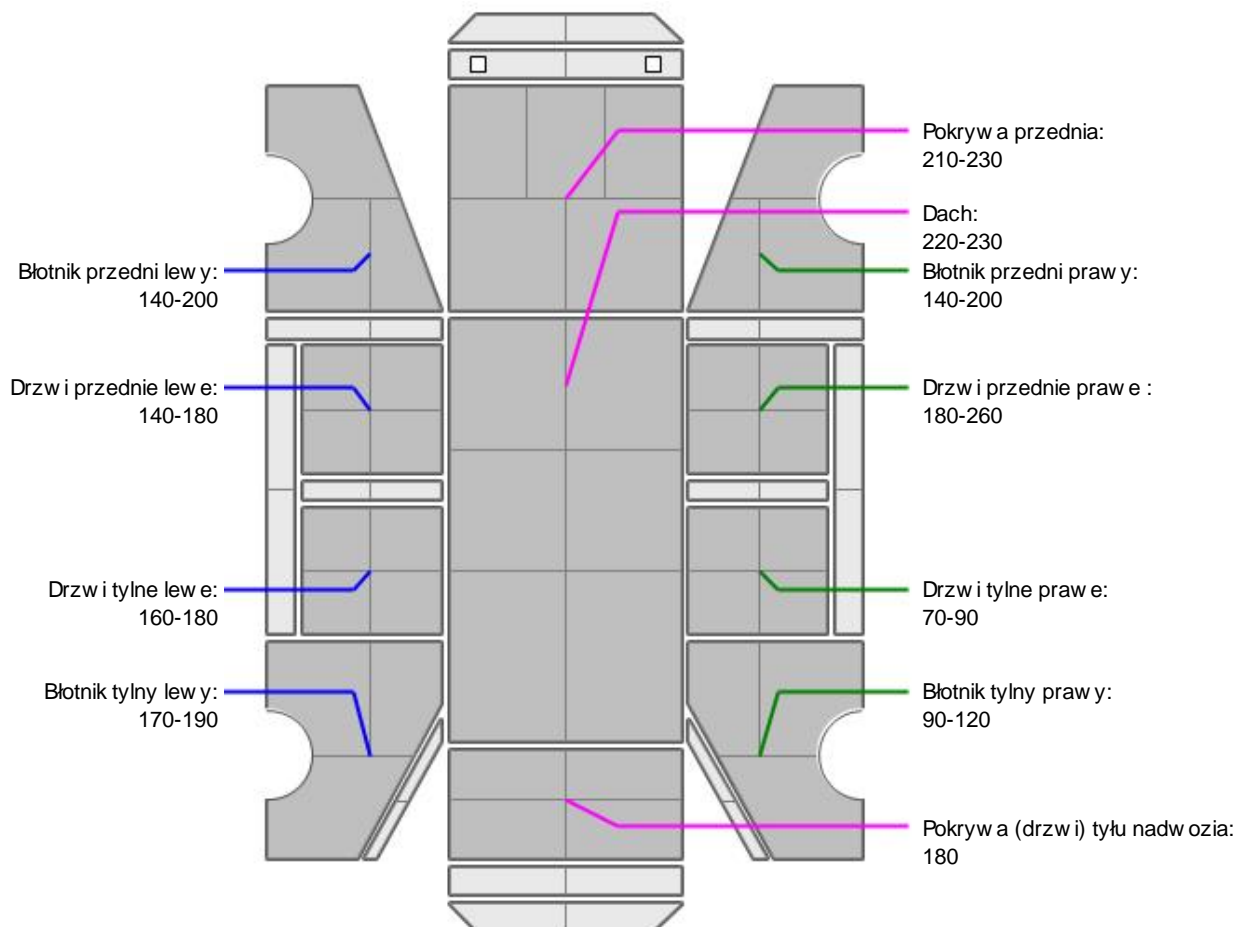
Szczegółowy stan pojazdu zobrazowany w dokumentacji zdjęciowej.

Na pozostałych elementach obłachowania bryły nadwozia stwierdzono również typowe dla jego okresu eksploatacji uszkodzenia powłoki lakierowej (zarysowania, odpryski, itp.).

Pojazd w trakcie oględzin zabrudzony oraz zakurzony, możliwym wykręceniu dodatkowych uszkodzeń po umyciu.



### NADWOZIE – Opis powłoki lakierowej



L.p.	Nazwa elementu	L / P	Grubość powłoki [µm]	Opis
1	Pokrywa przednia		210-230	
2	Dach		220-230	
3	Błotnik przedni	L	140-200	
4	Drzwi przednie	L	140-180	
5	Drzwi tylne	L	160-180	
6	Błotnik tylny	L	170-190	
7	Błotnik przedni	P	140-200	
8	Drzwi przednie	P	180-260	
9	Drzwi tylne	P	70-90	
10	Błotnik tylny	P	90-120	
11	Pokrywa (drzwi) tyłu nadwozia		180	

Podane przedziały grubości powłoki lakierowej poszczególnych elementów dotyczą wyłącznie punktów pomiarowych, tj. trzech wybranych miejsc na danym elemencie nadwozia. Nie oznacza to, że w pozostałych obszarach danego elementu grubość powłoki jest jednakowa ani że nie może wykraczać poza wskazane zakresy. Pomiary wykonano urządzeniem badającym w posiadaniu rzeczoznawcy. Pomiar wykonany innym przyrządem może się różnić.



### NADWOZIE – Wyposażenie zewnętrzne

L.p.	Nazwa elementu	L / P	Rodzaj uszkodzenia	Opis	Fot. nr
1	Zderzak przedni		Zarysowany		



### NADWOZIE – Wyposażenie wewnętrzne

Wnętrze pojazdu nosi typowe dla jego okresu eksploatacji zużycie wszystkich elementów.

## JAZDA KONTROLNA

1	Głośnieść pracy silnika	BEZ UWAG
2	Praca układu kierowniczego	BEZ UWAG
3	Głośnieść (stuk) zawieszenia	BEZ UWAG
4	Zmiana biegów, działanie sprzęgła	BEZ UWAG
5	Głośnieść skrzyni biegów / bloku napędowego	BEZ UWAG
6	Skuteczność hamulca zasadniczego	BEZ UWAG
7	Skuteczność hamulca pomocniczego	BEZ UWAG

Próba ruchowa przeprowadzona na niewielkim dystansie, na zimnym silniku, w warunkach parkingowych, z prędkością do 15 km/h.

## DOKUMENTY I KOMPLETACJA POJAZDU

1	Kluczyki (ilość sztuk)	2 szt.
2	Dowód rejestracyjny	TAK
3	Zestaw narzędzi fabrycznych	TAK
4	Podnośnik samochodowy	TAK
5	Instrukcja obsługi	TAK
6	Garnitur	TAK
7	Trójkąt ostrzegawczy	TAK
8	Apteczka	TAK

**POZOSTAŁE INFORMACJE****1 Pochodzenie pojazdu**

Krajowy

**2 Badanie poprawno ci numerów identyfikacyjnych**

Numer VIN wybity na karoserii oraz numer VIN tabliczki znamionowej zgodny z DR.

**3 Weryfikacja odczytanego stanu drogomierza**

Odczytany z licznika.

**Zastrzeżenia ograniczające opinię**

ü Zawarte w niniejszej Wycenie/Raporcie informacje (w tym dotyczące wyposażenia) służy jedynie ogólnym celom informacyjnym. Wycena/Raport nie może być zatem traktowana jako oferta w rozumieniu przepisów Kodeksu Cywilnego oraz opisu towaru ani zapewnienia w rozumieniu art. 4 Ustawy z dnia 27 lipca 2002 roku o szczególnych warunkach sprzedaży konsumenckiej.

ü Wycena/Raport została sporządzona w celu ustalenia istnienia albo nieistnienia uszkodzeń nieakceptowalnych poza cenę umowy korzystania z samochodu lub innych okoliczności uzgodnionych w zleceniu. Wycena/Raport nie obejmuje typowych uszkodzeń wynikających z eksploatacji samochodu oraz jego standardowego zużycia.

ü Je li chcesz traktować ten dokument jako źródło wiedzy o samochodzie przy jego zakupie, czynisz to na własną odpowiedzialność. Rzeczoznawca s.p.j. nie ponosi odpowiedzialności za takie użycie tej Wyceny/Raporu

ü Niniejsza wycena służy wyłącznie do oszacowania wartości rynkowej przedmiotu wyceny i nie może być wykorzystywana do żadnego innego celu, ni wymienionego powyżej. W szczególności wycena nie może stanowić podstawy do oceny cech i stanu wycenianego obiektu przy jego zakupie.

ü Rzeczoznawca nie bierze na siebie odpowiedzialności za wady ukryte (prawne i fizyczne) oraz ewentualne skutki wynikające z dalszego użytkowania przedmiotu wyceny, a także za skutki wykorzystania samej wyceny.

ü Powyższa wycena nie jest ekspertyzą stanu technicznego przedmiotu wyceny i za taką nie może być uznawana, w szczególności nie może być traktowana jako gwarancja sprzedaży przedmiotu wyceny za oszacowaną wartość.

ü Wycenę przeprowadzono w oparciu o dostarczoną dokumentację oraz badanie organoleptyczne wycenianego obiektu. Nie prowadzono badań diagnostycznych oraz weryfikacji warsztatowej przedmiotu wyceny.

ü Nie stwierdzono dodatkowych niesprawności i/lub uszkodzeń i/lub braków w zakresie możliwym do ustalenia w warunkach oględzin tj. bez dostępu do spodu pojazdu, specjalistycznego sprzętu diagnostycznego, jazdy próbnej wykonanej w warunkach drogowych z obciążeniem.

ü Rzeczoznawca podczas oględzin poza warszatem nie jest w stanie stwierdzić wypadkowej przeszłości pojazdu. W przypadku podwyższonych wartości pomiarów powłoki lakierowej, konieczna jest ekspertyza w warunkach warsztatowych.

ü Rok produkcji pojazdu - nie weryfikowano. Przyjeto w oparciu o dane przekazane przez Zleceniodawcę.

ü Niniejsza wycena nie może być publikowana w całości w jakimkolwiek dokumencie bez zgody wykonawców i bez uzgodnienia z nimi formy i treści takiej publikacji. Zakaz publikacji nie dotyczy posługiwania się wyceną w umowach cywilno-prawnych zawieranych przez zleceniodawcę i dotyczących przedmiotu

ü Przed odbiorem pojazdu, kupujący zobowiązany jest do konfrontacji rzeczywistego stanu z informacjami zawartymi w wycenie. Odbiór przedmiotu jest równoznaczny ze zrzeczeniem się wszelkich roszczeń, co do stanu technicznego.

ü Nie badano poprawności i/lub budowy numerów identyfikacyjnych/seryjnych obiektu oraz nie weryfikowano prawdziwości danych obiektu.

ü Niniejsza wycena nie może być traktowana jako gwarancja sprzedaży przedmiotu wyceny za oszacowaną wartość.

ü W przypadku ujawnienia dodatkowych informacji dotyczących przedmiotowego pojazdu, niedostępnych w czasie wykonywania niniejszej opinii, zaprezentowane stanowisko może ulec zmianie.

ü W opinii założono, że nie wykryto żadnych faktów, które mogłyby istotnie wpływać na wartość wycenionego pojazdu, jeżeli w opisie pojazdu nie widnieje inaczej.

ü Rzeczoznawca nie ponosi odpowiedzialności za ewentualne błędy wynikające z przedstawionych informacji otrzymanych od użytkownika/sprzedawcy/zamawiającego wyceny, jeżeli brak podstaw do kwestionowania ich zgodnie ze stanem rzeczywistym lub to ustalenie stanu rzeczywistego przez rzeczoznawcę było niemożliwe lub znacznie utrudnione.

ü Wyposażenie standardowe wg. Info - Ekspert. Rzeczoznawca nie ponosi odpowiedzialności za ewentualne błędy programu. Lista wyposażenia w wycenie ma charakter poglądowy i nie potwierdza kompletności. Aby ustalić specyfikacje fabrycznego wyposażenia należy zwrócić się do dealera.

ü W warunkach, w jakich przeprowadzono oględziny rzeczoznawca nie miał możliwości zweryfikowania poprawności działania całego wyposażenia.

ü Opis stanu technicznego pojazdu jest ważny na dzień oględzin. Rzeczoznawca nie bierze odpowiedzialności za zmiany stanu pojazdu wynikające z dalszej eksploatacji lub postoju (np. uszkodzenie akumulatora, powłoki lub powstanie ognisk korozji, uszkodzenie układu hamulcowego, itp.) – zaleca się sprawdzenie daty wyceny

ü Jeżeli elementy jednostki napędowej, układu przeniesienia napędu itp., są rozmontowane, rzeczoznawca nie weryfikuje kompletności poszczególnych układów. Możliwość wystąpienia braków w kompletacji (np. ze względu na wykorzystanie unieruchomionego pojazdu jako „dawcy części”).

ü Nie weryfikowano odczytanego stanu drogomierza z zapisami w urzędzeniach elektronicznych pojazdu. Rzeczoznawca nie dokonuje oceny autentyczności przebiegu.

ü W przypadku pojazdów z niesprawnym akumulatorem lub bez niego - podłączenie sprawnego akumulatora nie gwarantuje sprawności technicznej pojazdu. W związku z tym przyjmuje się, iż stan techniczny pojazdu jest nieznanym, istnieje ryzyko ujawnienia wad ukrytych i dodatkowych uszkodzeń.

ü Nie weryfikowano gwarancji, statusu pakietów serwisowych i kompletności w zakresie oprzetu dodatkowego, z którym przedmiot był zamówiony.

*Dokument wystawiony elektronicznie, ważny bez podpisu*

DOKUMENTACJA FOTOGRAFICZNA



Fot. nr 1



Fot. nr 2



Fot. nr 3



Fot. nr 4



Fot. nr 5



Fot. nr 6



Fot. nr 7



Fot. nr 8



Fot. nr 9



Fot. nr 10



Fot. nr 11



Fot. nr 12



Fot. nr 13



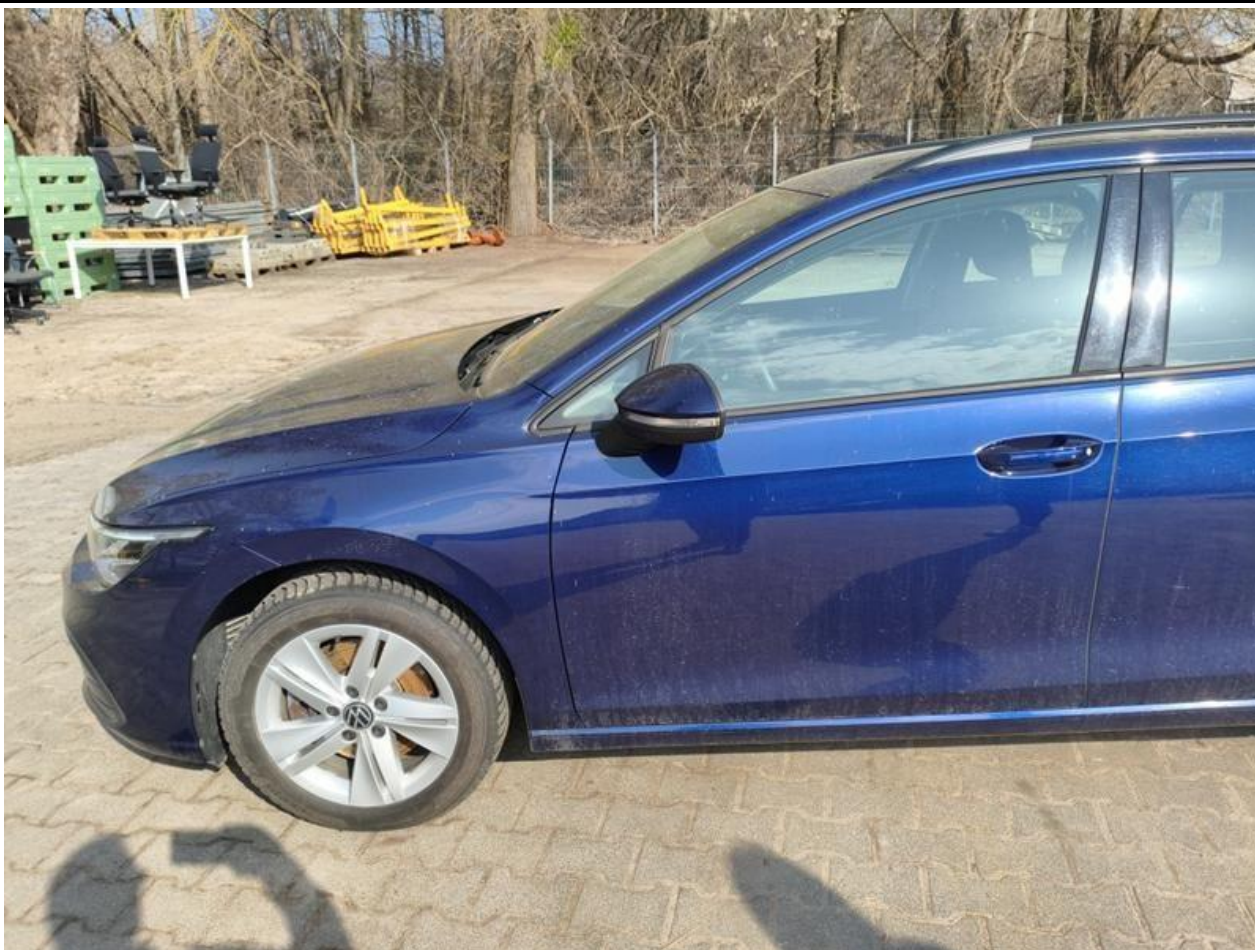
Fot. nr 14



Fot. nr 15



Fot. nr 16



Fot. nr 17



Fot. nr 18



Fot. nr 19



Fot. nr 20



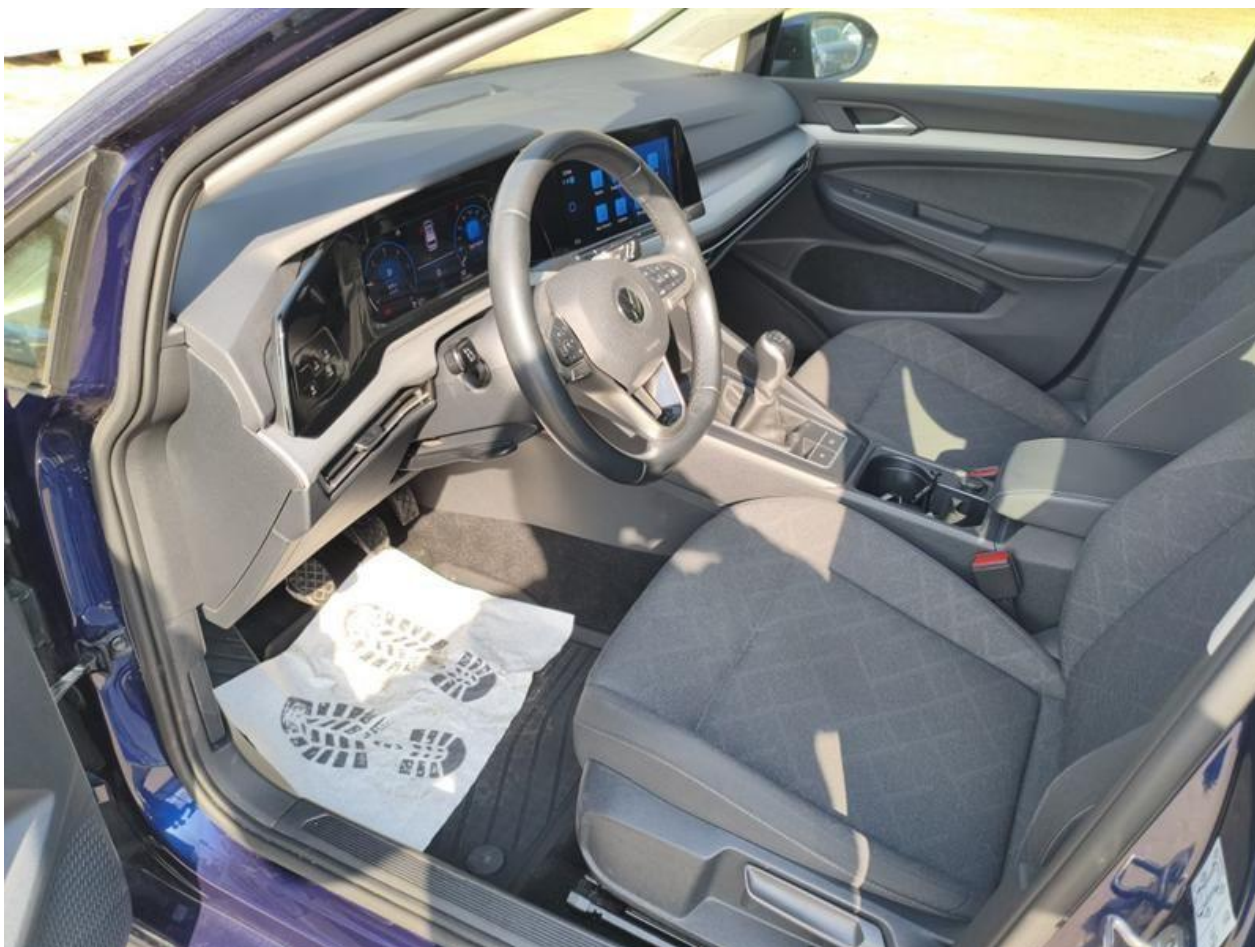
Fot. nr 21



Fot. nr 22



Fot. nr 23



Fot. nr 24



Fot. nr 25



Fot. nr 26



Fot. nr 27



Fot. nr 28



Fot. nr 29



Fot. nr 30



Fot. nr 31



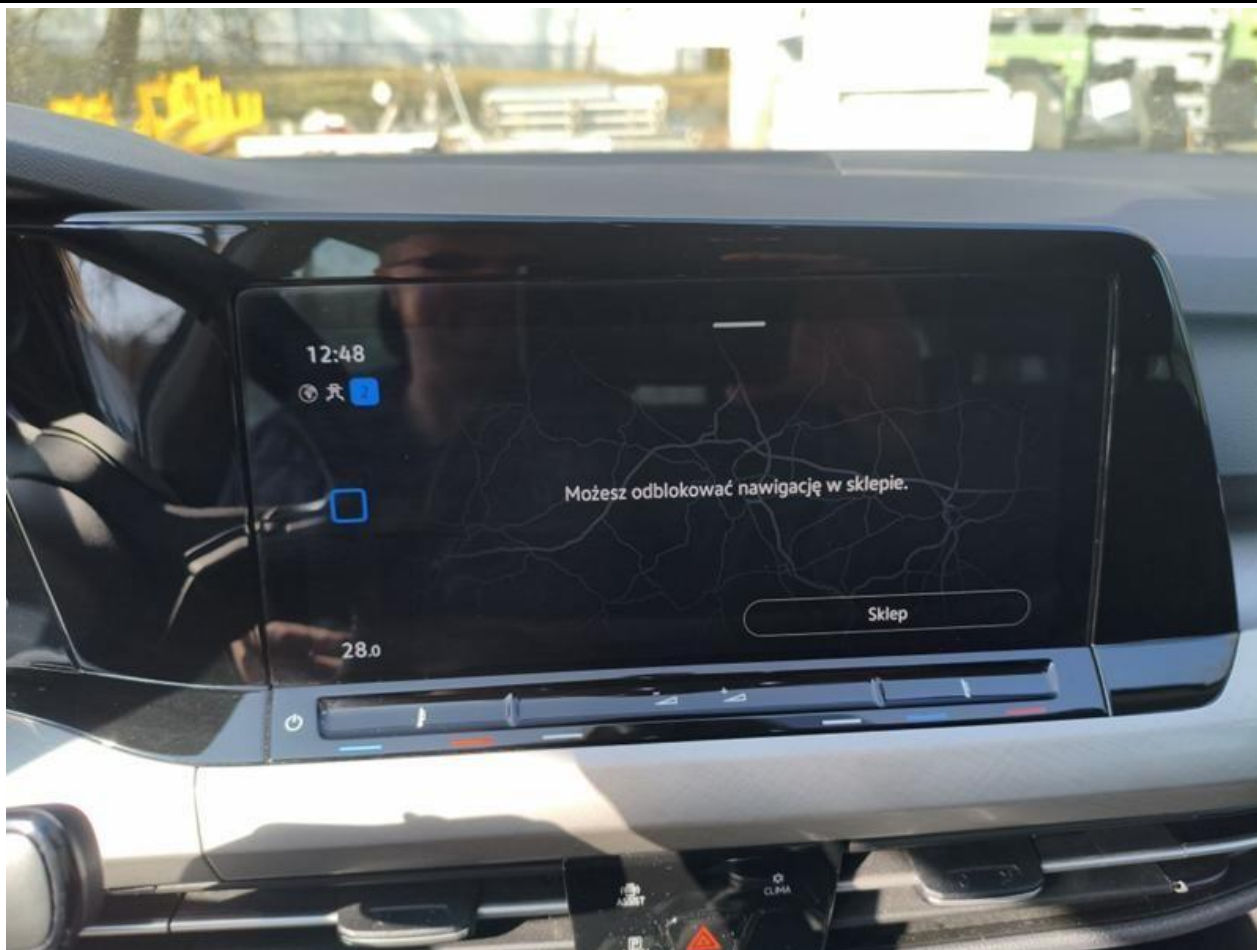
Fot. nr 32



Fot. nr 33



Fot. nr 34



Fot. nr 35



Fot. nr 36



Fot. nr 37



Fot. nr 38



Fot. nr 39



Fot. nr 40



Fot. nr 41



Fot. nr 42



Fot. nr 43



Fot. nr 44



Fot. nr 45



Fot. nr 46



Fot. nr 47



Fot. nr 48



Fot. nr 49



Fot. nr 50



Fot. nr 51



Fot. nr 52



Fot. nr 53



Fot. nr 54



Fot. nr 55



Fot. nr 56



Fot. nr 57



Fot. nr 58



Fot. nr 59



Fot. nr 60



Fot. nr 61



Fot. nr 62



Fot. nr 63

*Dokument wystawiony elektronicznie, wa ny bez podpisu*