

Nr zlecenia: 87/10/03/2026/Fleetmobility

z dnia: 2026/03/10

Zleceniodawca:

FLEET PARTNERS
 WARSZAWA
 00-728 KIERBEDZIA 4

Rzeczoznawca:

Albert Kalu ny/zatw. Pion Weryfikacyjny eRzeczoznawcy



Wycena wartości

Zadanie: Ocena stanu technicznego i określenie wartości rynkowej pojazdu

DANE IDENTYFIKACYJNE POJAZDU		Dane: [T] III-2026
Rodzaj pojazdu:	Samochód terenowy	VIN: YV1LFK2UCN1815224
Marka:	VOLVO	Nr rejestracyjny: PO9WJ52
Model pojazdu:	XC 90 2.0 B5 D MILD HYBRID MR`15 E6	Nr Info-Ekspert: 039-06327
Wersja:	R-Design AWD Getr	Rok produkcji: 2021
Wskazanie drogomierza	77149 km	
Data pierwszej rejestracji	2021/12/17	
Data wartości badania technicznego	2026/12/16	
Rodzaj nadwozia	kombi (uniwersalne) 5 drzwiowe 7 osobowe	
Dop. masa całkow.	2840 kg*	
Jednostka napędowa	z zapł. samoczynnym Mild Hyb. (olej nap.)	
Pojemność / Moc silnika	1969 ccm / 173kW (235KM)	
Doładowanie	Turbosp. z chłodn. powietrza	
Liczba cylindrów / Układ cylindrów / Liczba zaworów	4 / rz dowy / 16	
Rodzaj skrzyni biegów	automatyczna	
Rodzaj napędu	AWD (4x4)	
Kolor powłoki lakierowej, (rodzaj lakieru)	Szary 2-warstwowy z efektem metalicznym	

WYPOSAŻENIE STANDARDOWE	
L.p. Nazwa elementu wyposażenia	L.p. Nazwa elementu wyposażenia
1 Asystent podjazdu	49 Rolety p/słoneczne szyb tylnych bocznych
2 Asystent zjazdu Hill Assist Descent Control	50 Schowek pod podłogą bagażnika
3 Autoalarm System Volvo Guard	51 Siatka oddzielająca przestrzeń bagażnika
4 Czujnik deszczu	52 Siedzenia tylne składane
5 Czujnik wilgotności powietrza	53 Spryskiwacze zintegrowane z wycieraczkami

6	Czujniki parkowania - tył	54	Szyby przedniej
7	Deska rozdzielcza obszyta materiałem Benova	55	Sterowanie radiem w kierownicy
8	Drzwi tyłu nadwozia otwierane elektrycznie	56	System CTC - system kontroli trakcji w zakr cie
9	Elementy stylizacji nadwozia R-Design	57	System Driver Alert wykrywaj cy zm czenie kierowcy
10	Fotel kierowcy z regulacj wysoko ci elektryczn	58	System informowania o znakach drogowych RSI
11	Fotel pasa era regulowany elektrycznie	59	System komunikacji mi dzy pojazdami - ostrzeżenie o liskiej drodze i wiatłach awaryjnych
12	Fotel pasa era z pami ci poło enia	60	System monitorowania ci nienia powietrza w oponach
13	Funkcja Android Auto / Apple CarPlay	61	System nawigacji satelitarnej Sensus
14	Gałka d wigni zmiany biegów pokryta skór R-Design	62	System ochrony kierowcy/pasa era przed uderzeniami z tyłu WHIPS
15	Gniazdo 12V w бага niku	63	System ostrzegaj cy przed niezamierzon zmian pasa ruchu LDW
16	Immobilizer	64	System ostrzegania o awaryjnym hamowaniu EBL
17	Kierownica 3-ramienna sportowa	65	System Pilot Assist
18	Klimatyzacja automatyczna 2 strefowa	66	System Sensus Connect Infotainment
19	Kolumna kierownicy regulowana w 2 płaszczyznach	67	System stabilizacji toru jazdy ESC
20	Komputer pokładowy	68	System stabilizacji toru jazdy przyczepy TSA
21	Korek wlewu paliwa zamykany elektronicznie	69	System Start/Stop
22	Krata wlotu powietrza w wyko czeniu R-Design	70	System unikania i łagodzenia zderze na skrzy owaniach
23	Kurtyny powietrzne boczne	71	System unikania i łagodzenia zderze z pieszymi i rowerzystami
24	Listwa progu бага nika aluminiowa	72	System utrzymania pasa ruchu LKA
25	Listwy boczne okien w kolorze czarnym (wysoki połysk)	73	System wspomagaj cy unikanie kolizji
26	Listwy ozdobne dolne w kolorze nadwozia	74	System wspomagania hamowania - City Safety
27	Listwy progowe pod wietlane Volvo	75	System wspomagania nagłego hamowania EBA
28	Lusterka zewn trzne składane elektrycznie	76	System zabezpiecze bocznych SIPS
29	Lusterka zewn trzne ciemniane automatycznie	77	System zapobiegaj cy przewracaniu si samochodu RSC
30	Lusterka zewn trzne w kolorze czarnym	78	System zwalniania pedału hamulca
31	Lusterko wewn trzne ciemniane automatycznie	79	Szyby barwione
32	Mocowanie fotelika dzieci cego ISOFIX na tylnych skrajnych siedzeniach	80	wiatła do jazdy dziennej LED
33	Napinacze pasów bezpiecze stwa pirotechniczne	81	wiatła p/mgienne przednie z funkcj do wietlania zakr tów
34	Ogranicznik pr dko ci	82	Tarcze kół aluminiowe 20" 5-ramienne Diamond Cut/Black Stone, opony 275/45
35	Ostony przeciwsłoneczne z lusterkami pod wietlanymi	83	Tempomat adaptacyjny
36	Pakiet czystego wn trza Clean Zone	84	Tuner radiowy cyfrowy DAB
37	Pakiet O wietlenia Wn trza poziom III	85	Udost pnianie połączenia internetowego Wi-Fi lub Bluetooth
38	Pedały sportowe R Design	86	Usługa Volvo On Call
39	Podłokietnik siedze tylnych z uchwytem na kubki	87	Wska nik temperatury zewn trznej
40	Podsufitka w kolorze charcoal	88	Wybór trybów jazdy Drive Mode
41	Poduszka powietrzna kierowcy	89	Wyko czenie wn trza Aluminium Metal Mesh
42	Poduszka powietrzna kolanowa kierowcy	90	Wy wietlacz zegarów 12,3" cyfrowy
43	Poduszka powietrzna pasa era z mo liwo ci odł czenia	91	Zagłówki siedze tylnych składane elektrycznie
44	Poduszki powietrzne boczne przednie	92	Zamek centralny zdalnie sterowany
			Zawieszenie Touring

- | | | | |
|----|---|----|---|
| 45 | Przewietrzenia + ogrzewanie kabiny ciepłym powietrzem po wyłączeniu silnika | 93 | Zderzaki w kolorze nadwozia w wersji R-Design |
| 46 | Reflektory przednie LED | 94 | Zestaw głośnomówiący "Bluetooth" |
| 47 | Relingi dachowe zintegrowane w kolorze czarnym błyszczącym | 95 | Złotczy USB 2 szt. w tunelu podłogowym |
| 48 | Roleta do bagażnika półautomatyczna | | |

L.p. Nazwa pakietu / elementu wyposażenia standardowego

- 1 ABS + EBD - system dystrybucji siły hamowania
ABS - system zapobiegający blokowaniu kół
System dystrybucji siły hamowania elektroniczny EBD
- 2 Audio System High Performance
Głośniki 10 szt.
Wyświetlacz 9" dotykowy
Wzmacniacz audio 330W
Złotczy "USB" 2 szt.
- 3 Fotel kierowcy regulowany elektrycznie z pamięcią położeń
Fotel kierowcy regulowany elektrycznie
Fotel kierowcy z pamięcią położeń
- 4 Fotele przednie z regulacją elektryczną odcinka lędźwiowego 4 kierunkach
Fotel kierowcy z regulacją elektryczną odcinka lędźwiowego
Fotel pasażera z regulacją elektryczną odcinka lędźwiowego
- 5 Fotele sportowe z tapicerką Nubuck/textil R-Design Charcoal
Fotele sportowe
Tapicerka Nubuck/textil R-Design
- 6 Klamki zewnętrzne w kolorze nadwozia, podświetlane
Klamki zewnętrzne w kolorze nadwozia
Klamki zewnętrzne podświetlane
- 7 Lusterka zewnętrzne podgrzewane i regulowane elektrycznie
Lusterka zewnętrzne regulowane elektrycznie
Lusterka zewnętrzne podgrzewane elektrycznie
- 8 System Bezpieczeństwa Intellisafe Assist
Tempomat aktywny
System wspomagający utrzymanie pojazdu na pasie ruchu (LKA)
System Distance Alert
System Queue Assist
Pilot Assist II generacji - wspomaganie kierowania przy prędkości do 130 km/h
- 9 System Bezpieczeństwa Intellisafe Surround
System BLIS - układ monitorowania "martwych pól" lusterek
System ostrzegania przed kolizją z tyłu
System CTA - Cross Traffic Alert
- 10 System Keyless entry
System bezkluczykowego uruchamiania pojazdu DML
Drzwi tyłu nadwozia otwierane bezdotykowo
Klamki zewnętrzne w kolorze nadwozia z chromowanym paskiem ozdobnym
- 11 Szyby przednie i tylne regulowane elektrycznie
Szyby przednie regulowane elektrycznie
Szyby tylne regulowane elektrycznie

WYPOSAŻENIE DODATKOWE

L.p. Nazwa elementu wyposażenia

- 1 Audio System High Performance Pro Harman /Kardon (dopłata)
Głośniki 13 szt.
Udostępnienie połączenia internetowego Wi-Fi lub Bluetooth
Wyświetlacz 9" kolorowy, dotykowy
Złotczy "USB" 2 szt.
Głośnik subniskotonowy z membranami Fresh Air
- 2 Dach panoramiczny
- 3 Kamera 360° dla pakietu Park Assist
- 4 Klimatyzacja automatyczna 4 strefowa ze sterowaniem z tyłu i chłodzonym schowkiem (dopłata)
Klimatyzacja automatyczna 4 strefowa
Schowek w konsoli centralnej chłodzony
Sterowanie klimatyzacją dla pasażerów drugiego rzędu siedzeń
- 5 Koło zapasowe T125/80 R18
- 6 Lakier metalizowany Pine Grey

- 7 Pakiet Park Assist (dopłata)
 - Kamera cofania
 - Czujniki parkowania - przód
 - Czujniki parkowania - tył
- 8 Stopień boczny z podświetleniem
- 9 Szyby tylne przyciemniane

OPIS ZAMONTOWANEGO W POJE DZIE OGUMIENIA

Koło	Marka, typ	Bieżnik [mm]
Przednie lewe:	NOKIAN TYRES 275/40 R21 107V XL WR SUV 4 TL	7,3
Przednie prawe:	NOKIAN TYRES 275/40 R21 107V XL WR SUV 4 TL	6,2
Tylne lewe:	NOKIAN TYRES 275/40 R21 107V XL WR SUV 4 TL	6,4
Tylne prawe:	NOKIAN TYRES 275/40 R21 107V XL WR SUV 4 TL	7,5

KOREKTY WARTO CI POJAZDU

KOREKTA ZA PIERWSZĄ REJESTRACJĘ	(+)
KOREKTA ZA WYPOSAŻENIE	(+)
KOREKTA ZA PRZEBIEG	(+)
KOREKTY RÓŻNE:	
Stan utrzymania i dbałość o pojazd	(-)
KOREKTY RÓŻNE RAZEM	(-)
KOREKTA ZA OGUMIENIE	(+)

UWAGI RZECZOZNAWCY DOTYCZĄCE WYCENY

Pojazd zweryfikowany w bazie danych historii pojazdu.gov.pl

Oględziny wykonał: Michał Michalski

Wycena wykonana: Albert Kalużyński

OPIS STANU TECHNICZNEGO ZESPOŁÓW POJAZDU

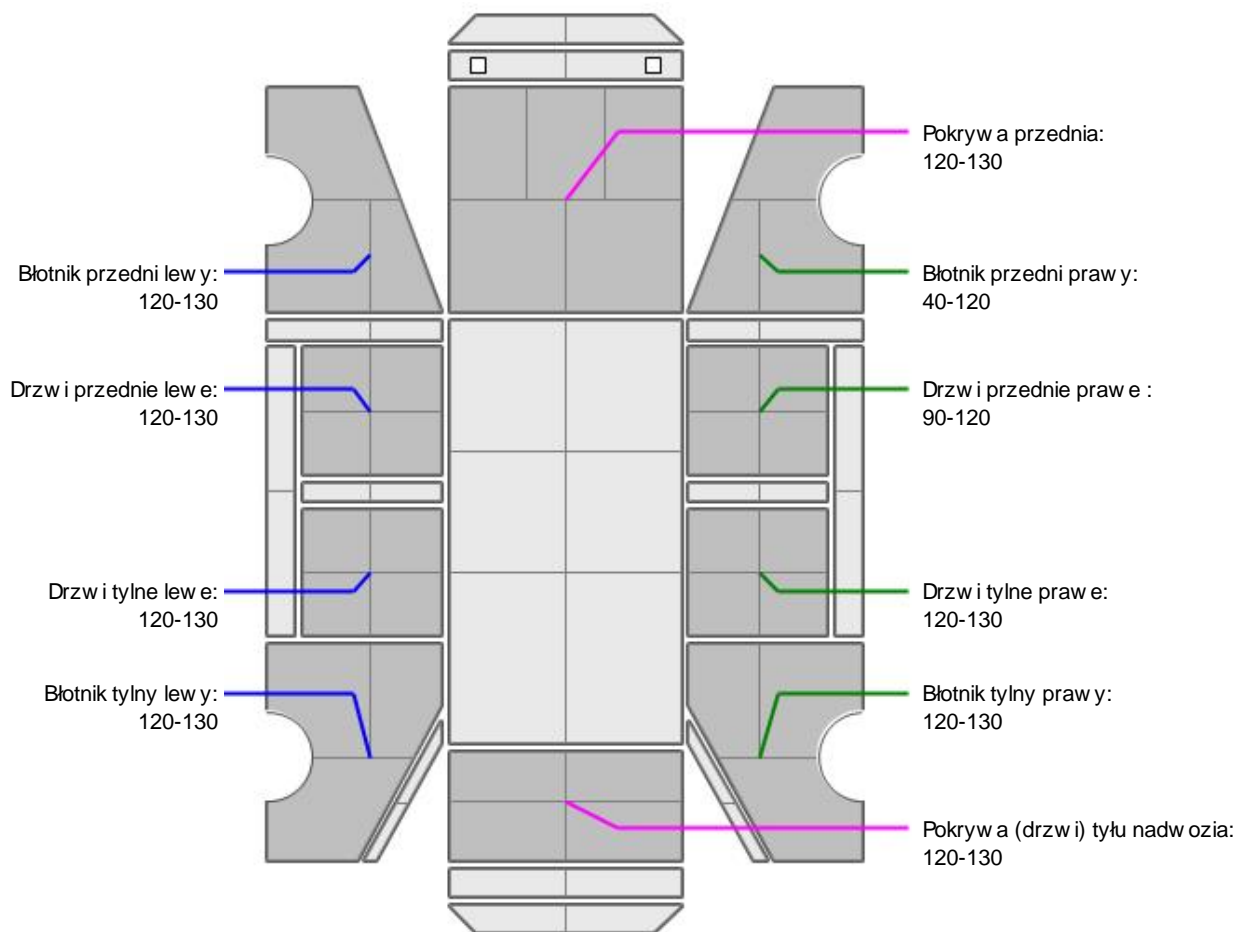


NADWOZIE - Szkielet i poszycia zewnętrzne

Na pozostałych elementach obłachowania bryły nadwozia stwierdzono również typowe dla jego okresu eksploatacji uszkodzenia powłoki lakierowej (zarysowania, odpryski, itp.)



NADWOZIE – Opis powłoki lakierowej



L.p.	Nazwa elementu	L / P	Grubość powłoki [µm]	Opis
1	Pokrywa przednia		120-130	
2	Błotnik przedni	L	120-130	
3	Drzwi przednie	L	120-130	
4	Drzwi tylne	L	120-130	
5	Błotnik tylny	L	120-130	
6	Błotnik przedni	P	40-120	
7	Drzwi przednie	P	90-120	
8	Drzwi tylne	P	120-130	
9	Błotnik tylny	P	120-130	
10	Pokrywa (drzwi) tyłu nadwozia		120-130	

Podane przedziały grubości powłoki lakierowej poszczególnych elementów dotyczą wyłącznie punktów pomiarowych, tj. trzech wybranych miejsc na danym elemencie nadwozia. Nie oznacza to, że w pozostałych obszarach danego elementu grubość powłoki jest jednakowa ani że nie może wykraczać poza wskazane zakresy. Pomiary wykonano urządzeniem w posiadaniu rzeczoznawcy. Pomiar wykonany innym przyrządem może się różnić.


NADWOZIE – Wyposażenie wewnętrzne

L.p.	Nazwa elementu	L / P	Rodzaj uszkodzenia	Opis	Fot. nr
1	Fotel przedni kpl.	L	Poplamiony		
2	Fotel przedni kpl.	P	Zabrudzony		
3	Kanapa tylna		Zabrudzona		

Wnętrze pojazdu nosi typowe dla jego okresu eksploatacji zabrudzenia oraz zużycie wszystkich elementów.

JAZDA KONTROLNA

- | | | |
|---|---|----------|
| 1 | Głośność pracy silnika | BEZ UWAG |
| 2 | Praca układu kierowniczego | BEZ UWAG |
| 3 | Skuteczność hamulca zasadniczego | BEZ UWAG |
| 4 | Skuteczność hamulca pomocniczego | BEZ UWAG |
| 5 | Działanie drogom. i szybkościomierza | BEZ UWAG |
| 6 | Wskaźnik temperatury silnika | BEZ UWAG |
| 7 | Skuteczność ogrzewania i przewietrzania | BEZ UWAG |

Próba ruchowa przeprowadzona na zimnym silniku w warunkach parkingowych z prędkością do 15km/h.

DOKUMENTY I KOMPLETACJA POJAZDU

- | | | |
|---|-----------------------------|------|
| 1 | Kluczyki (ilość sztuk) | 2szt |
| 2 | Dowód rejestracyjny | TAK |
| 3 | Zestaw narzędzi fabrycznych | TAK |
| 4 | Podnośnik samochodowy | TAK |
| 5 | Gaśnica | TAK |
| 6 | Trójkąt ostrzegawczy | TAK |
| 7 | Apteczka | TAK |

POZOSTAŁE INFORMACJE

- 1 Pochodzenie pojazdu**
Krajowy
- 2 Badanie poprawności numerów identyfikacyjnych**
Numer VIN wybity na karoserii i numer VIN tabliczki znamionowej zgodny z dowodem rejestracyjnym
- 3 Weryfikacja odczytanego stanu drogomierza**
Odczytany z drogomierza

Zastrzeżenia ograniczające opinię

ü Zawarte w niniejszej Wycenie/Raporcie informacje (w tym dotyczące wyposażenia) służy jedynie ogólnym celom informacyjnym. Wycena/Raport nie może być zatem traktowana jako oferta w rozumieniu przepisów Kodeksu Cywilnego oraz opisu towaru ani zapewnienia w rozumieniu art. 4 Ustawy z dnia 27 lipca 2002 roku o szczególnych warunkach sprzedaży konsumenckiej.

ü Wycena/Raport została sporządzona w celu ustalenia istnienia albo nieistnienia uszkodzeń nieakceptowalnych po zawarciu umowy korzystania z samochodu lub innych okoliczności uzgodnionych w zleceniu. Wycena/Raport nie obejmuje typowych uszkodzeń wynikających z eksploatacji samochodu oraz jego standardowego użytkowania.

ü Jeżeli chcesz traktować ten dokument jako źródło wiedzy o samochodzie przy jego zakupie, czynisz to na własną odpowiedzialność. Rzeczoznawca Sp. z o.o. nie ponosi odpowiedzialności za takie użycie tej Wyceny/Raporu.

ü Niniejsza wycena służy wyłącznie do oszacowania wartości rynkowej przedmiotu wyceny i nie może być wykorzystywana do żadnego innego celu, niż wymieniony powyżej. W szczególności wycena nie może stanowić podstawy do oceny cech i stanu wycenianego obiektu przy jego zakupie.

ü Rzeczoznawca nie bierze na siebie odpowiedzialności za wady ukryte (prawne i fizyczne) oraz ewentualne skutki wynikające z dalszego użytkowania przedmiotu wyceny, a także za skutki wykorzystania samej wyceny.

ü Powyższa wycena nie jest ekspertyzą stanu technicznego przedmiotu wyceny i za taką nie może być uznawana, w szczególności nie może być traktowana jako gwarancja sprzedaży przedmiotu wyceny za oszacowaną wartość.

ü Wycenę przeprowadzono w oparciu o dostarczoną dokumentację oraz badanie organoleptyczne wycenianego obiektu. Nie prowadzono badań diagnostycznych oraz weryfikacji warsztatowej przedmiotu wyceny.

ü Nie stwierdzono dodatkowych niesprawności i/lub uszkodzeń i/lub braków w zakresie możliwym do ustalenia w warunkach oględzin tj. bez dostępu do spodu pojazdu, specjalistycznego sprzętu diagnostycznego, jazdy próbnej wykonanej w warunkach drogowych z obciążeniem.

ü Rzeczoznawca podczas oględzin poza warszatem nie jest w stanie stwierdzić wypadkowej przeszłości pojazdu. W przypadku podwyższonych wartości pomiarów powłoki lakierowej, konieczna jest ekspertyza w warunkach warsztatowych.

ü Rok produkcji pojazdu - nie weryfikowano. Przyjeto w oparciu o dane przekazane przez Zleceniodawcę.

ü Niniejsza wycena nie może być publikowana w całości w jakimkolwiek dokumencie bez zgody wykonawców i bez uzgodnienia z nimi formy i treści takiej publikacji. Zakaz publikacji nie dotyczy posługiwania się wyceną w umowach cywilno-prawnych zawieranych przez zleceniodawcę i dotyczących przedmiotu.

ü Przed odbiorem pojazdu, kupujący zobowiązany jest do konfrontacji rzeczywistego stanu z informacjami zawartymi w wycenie. Odbiór przedmiotu jest równoznaczny ze zrzeczeniem się wszelkich roszczeń, co do stanu technicznego.

ü Nie badano poprawności i/lub budowy numerów identyfikacyjnych/seryjnych obiektu oraz nie weryfikowano prawdziwości danych obiektu.

ü Niniejsza wycena nie może być traktowana jako gwarancja sprzedaży przedmiotu wyceny za oszacowaną wartość.

ü W przypadku ujawnienia dodatkowych informacji dotyczących przedmiotowego pojazdu, niedostępnych w czasie wykonywania niniejszej opinii, zaprezentowane stanowisko może ulec zmianie.

ü W opinii założono, że nie wykryto żadnych faktów, które mogłyby istotnie wpływać na wartość wycenionego pojazdu, jeżeli w opisie pojazdu nie widnieje inaczej.

ü Rzeczoznawca nie ponosi odpowiedzialności za ewentualne błędy wynikające z przedstawionych informacji otrzymanych od użytkownika/sprzedawcy/zamawiającego wycenę, jeżeli brak podstaw do kwestionowania ich zgodnie ze stanem rzeczywistym lub też ustalenie stanu rzeczywistego przez rzeczoznawcę było niemożliwe lub znacznie utrudnione.

ü Wyposażenie standardowe wg. Info - Ekspert. Rzeczoznawca nie ponosi odpowiedzialności za ewentualne błędy programu. Lista wyposażenia w wycenie ma charakter poglądowy i nie potwierdza kompletności. Aby ustalić specyfikacje fabrycznego wyposażenia należy się do dealera.

ü W warunkach, w jakich przeprowadzono oględziny rzeczoznawca nie miał możliwości zweryfikowania poprawności

działania całego wyposażenia.

Ü Opis stanu technicznego pojazdu jest ważny na dzień oględzin. Rzeczoznawca nie bierze odpowiedzialności za zmiany stanu pojazdu wynikające z dalszej eksploatacji lub postoju (np. uszkodzenie akumulatora, powłoki lub powstanie ognisk korozji, uszkodzenie układu hamulcowego, itp.) – zaleca się sprawdzenie daty wyceny

Ü Jeżeli elementy jednostki napędowej, układu przeniesienia napędu itp., są rozmontowane, rzeczoznawca nie weryfikuje kompletności poszczególnych układów. Możliwość wystąpienia braków w kompletacji (np. ze względu na wykorzystanie unieruchomionego pojazdu jako „dawcy części”).

Ü Nie weryfikowano odczytanego stanu drogomierza z zapisami w urządzeniach elektronicznych pojazdu. Rzeczoznawca nie dokonuje oceny autentyczności przebiegu.

Ü W przypadku pojazdów z niesprawnym akumulatorem lub bez niego - podłączenie sprawnego akumulatora nie gwarantuje sprawności technicznej pojazdu. W związku z tym przyjmuje się, iż stan techniczny pojazdu jest nieznany, istnieje ryzyko ujawnienia wad ukrytych i dodatkowych uszkodzeń.

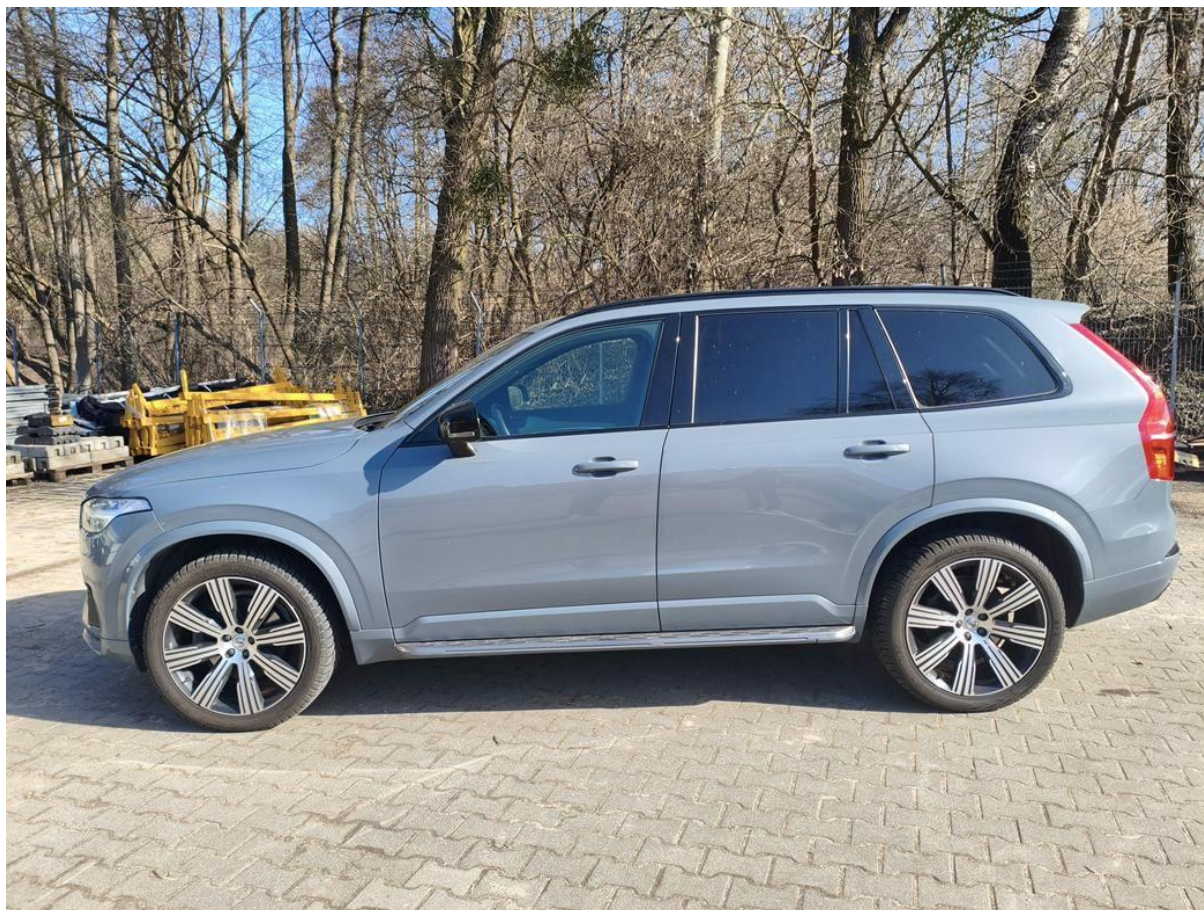
Ü Nie weryfikowano gwarancji, statusu pakietów serwisowych i kompletności w zakresie osprzętu dodatkowego, z którym przedmiot był zamówiony.

Dokument wystawiony elektronicznie, ważny bez podpisu

DOKUMENTACJA FOTOGRAFICZNA



Fot. nr 1



Fot. nr 2



Fot. nr 3



Fot. nr 4



Fot. nr 5



Fot. nr 6



Fot. nr 7



Fot. nr 8



Fot. nr 9



Fot. nr 10



Fot. nr 11



Fot. nr 12



Fot. nr 13



Fot. nr 14



Fot. nr 15



Fot. nr 16



Fot. nr 17



Fot. nr 18



Fot. nr 19



Fot. nr 20



Fot. nr 21



Fot. nr 22



Fot. nr 23



Fot. nr 24



Fot. nr 25



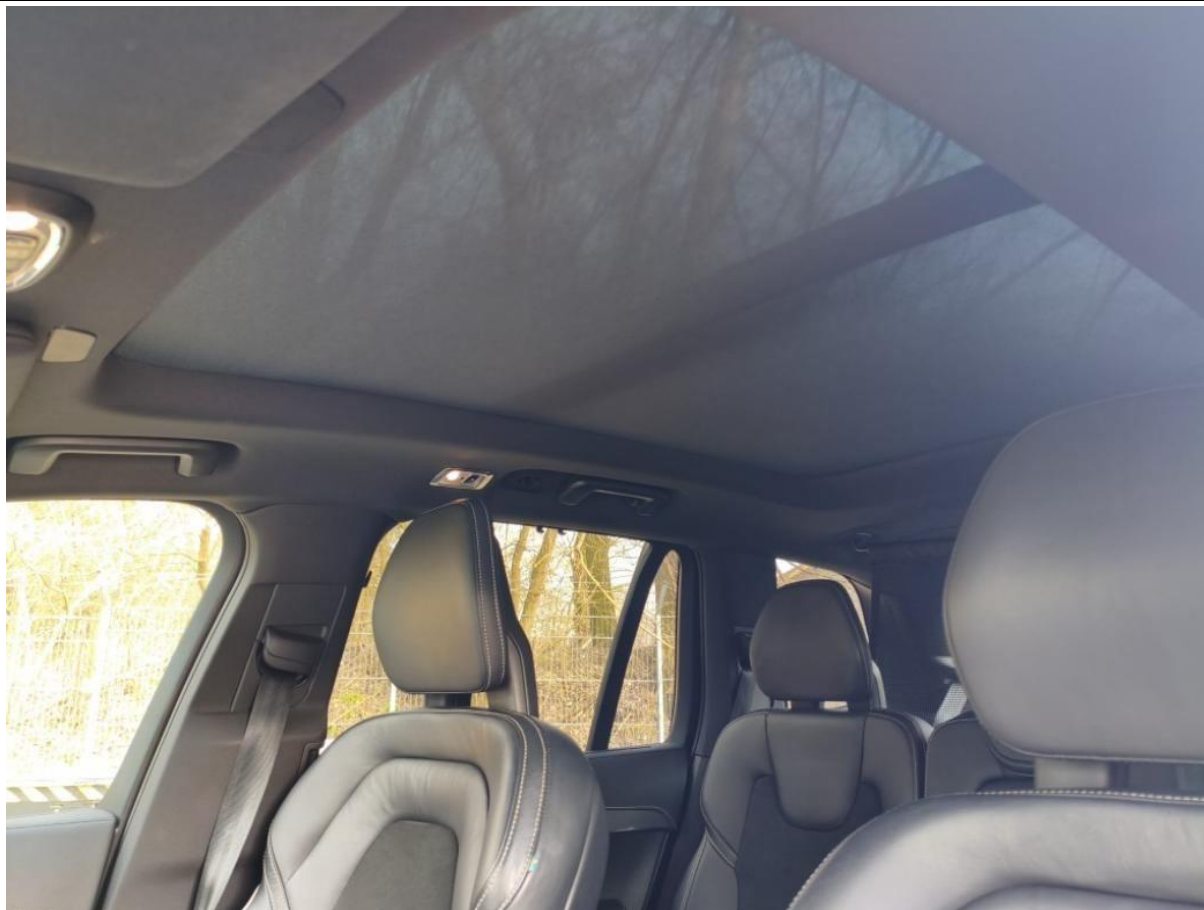
Fot. nr 26



Fot. nr 27



Fot. nr 28



Fot. nr 29



Fot. nr 30



Fot. nr 31



Fot. nr 32



Fot. nr 33



Fot. nr 34



Fot. nr 35



Fot. nr 36



Fot. nr 37



Fot. nr 38



Fot. nr 39



Fot. nr 40



Fot. nr 41



Fot. nr 42



Fot. nr 43



Fot. nr 44



Fot. nr 45



Fot. nr 46



Fot. nr 49

Dokument wystawiony elektronicznie, wa ny bez podpisu