

Nr zlecenia: 82/16/04/2026/CarArena STANDARD

z dnia: 2026/04/16

Zleceniodawca:

CARARENA - Aukcje Samochodowe
ul. Budowlanych 7
62-081 Baranowo

Rzeczoznawca:

Albert Kalu ny /zatw. Pion Weryfikacyjny eRzeczoznawcy



Wycena wartości

Zadanie: Ocena stanu technicznego i określenie wartości rynkowej pojazdu

DANE IDENTYFIKACYJNE POJAZDU

Dane: [T] IV-2026

Rodzaj pojazdu: **Samochód terenowy**

VIN: **TMBJB9PS4RT011122**

Marka: **SKODA**

Nr rejestracyjny: **PY4241A**

Model pojazdu: **Kodiaq 1.5 TSI mHEV MR`24 E6**

Nr Info-Ekspert: **034-04814**

Wersja: **Selection DSG**

Rok produkcji: **2024**

Wskazanie drogomierza

45678 km

Data pierwszej rejestracji

2024/06/21

Data wykonania badania technicznego

2027/06/21

Rodzaj nadwozia

kombi (uniwersalne) 5 drzwiowe 5 osobowe

Dop. masa całkowita

2170 kg

Oznaczenie silnika

mHEV

Jednostka napędowa

z zapł. iskrowym Mild Hyb. (benzyna)

Pojemność / Moc silnika

1498 ccm / 110kW (150KM)

Doładowanie

Turbosp. z chłodn. powietrza

Liczba cylindrów / Układ cylindrów / Liczba zaworów

4 / rz dowy / 16

Rodzaj skrzyni biegów

automatyczna

Rodzaj napędu

przedni (4x2)

Kolor powłoki lakierowej, (rodzaj lakieru)

Brązowy 2-warstwowy z efektem metalicznym

WYPOSA ENIE STANDARDOWE

L.p. Nazwa elementu wyposażenia	L.p. Nazwa elementu wyposażenia
1 ABS - system zapobiegający blokowaniu kół	30 Pokr. tła Smart Dials
2 Asystent pasa ruchu Lane Assist	31 Reflektory przednie LED
3 Asystent zmiany pasa ruchu Side Assist	32 Relingi dachowe w kolorze srebrnym
4 Asystent zapobiegania kolizjom MKB	33 Siatki mocujące bagaż zestaw
5 Blokada mechanizmu różnicowego EDS	34 System automatycznego hamowania AEB Pedestrian Monitor
6 Funkcja SMART LINK z Apple/Android	35 System automatycznego hamowania podczas cofania Manoeuvre Assist
7 Funkcja start/stop z systemem rekuperacji	36 System Front Assist z funkcją awaryjnego hamowania
8 Głośniki 8 szt.	37 System monitorowania ciśnienia powietrza w oponach TPM
9 Gniazdo 12V w bagażniku	38 System p/porozbiegowy MSR
10 Immobilizer	39 System p/porozbiegowy przy przyspieszaniu ASR
11 Kamera cofania	40 System podpowiedzi ruchu kierowcy DSR
12 Klamki zewnętrzne w kolorze nadwozia	41 System powiadamiania ratunkowego (eCall)
13 Klimatyzacja automatyczna Climatronic 3 strefowa	42 System rozpoznawania znaków drogowych Travel Assist
14 Komputer pokładowy	43 System stabilizacji toru jazdy ESC
15 Kurtyny powietrzne boczne	44 System wspomagania nagłego hamowania HBA
16 Lusterka zewnętrzne składane elektrycznie	45 System wybór profilu jazdy Driving Mode Select z trybem wspomagania jazdy w trudnym terenie Off-Road
17 Lusterka zewnętrzne ciemniane automatycznie	46 System wykrywania zmęczenia kierowcy Driver Alert
18 Lusterko wewnętrzne ciemniane automatycznie	47 Szyby tylne o wyszyszym stopniu przyciemnienia Sunset
19 Ładowarka indukcyjna	48 Wiatła tylne LED
20 Mocowanie ISOFIX na skrajnych siedzeniach II rzędu z mocowaniem Top Tether	49 Tarcze kół aluminiowe 7,5Jx18 Aero Mazeno, srebrne
21 Nagrzewnica dodatkowa	50 Tempomat
22 Ogranicznik prędkości	51 Tuner radiowy cyfrowy DAB+
23 Oparcie siedzenia II rzędu składane	52 VIRTUAL COCKPIT cyfrowy zestaw wskaźników
24 Oświetlenie Ambiente	53 Zabezpieczenie przed zatankowaniem niewłaściwego paliwa
25 Podłokietnik centralny przedni	54 Zamek centralny zdalnie sterowany
26 Poduszka powietrzna kierowcy	55 Zestaw głośnomówiący "Bluetooth"
27 Poduszka powietrzna kolanowa kierowcy	56 Zestaw naprawczy opon
28 Poduszka powietrzna pasażera z możliwością odłączenia	57 Złącze USB-C dodatkowe w lusterku wstecznym
29 Poduszki powietrzne boczne przednie	58 Złącze USB-C, 2 szt. z przodu, 2 szt. z tyłu

L.p. Nazwa pakietu / elementu pakietu wyposażenia standardowego

- 1 Asystent wiatel Light Assist z czujnikiem deszczu
Asystent wiatel
Czujnik deszczu
- 2 Czujniki parkowania - przód/tył
Czujniki parkowania - przód
Czujniki parkowania - tył
- 3 Fotel kierowcy regulowany elektrycznie z pamięcią położenia
Fotel kierowcy regulowany elektrycznie
Fotel kierowcy z pamięcią położenia
- 4 Fotele przednie podgrzewane
Fotel kierowcy podgrzewany
Fotel pasażera podgrzewany
- 5 Fotele przednie z regulacją odcinka lędźwiowego
Fotel kierowcy z regulacją odcinka lędźwiowego
Fotel pasażera z regulacją odcinka lędźwiowego
- 6 Fotele przednie z regulacją wysokości

- Fotel kierowcy z regulacją wysoko ci
- Fotel pasażera z regulacją wysoko ci
- 7 Kierownica wielofunkcyjna, 2-ramienna, pokryta skórą DSG
 - Kierownica wielofunkcyjna
 - Sterowanie radiem w kierownicy
 - Kierownica pokryta skórą
 - Sterowanie telefonem w kierownicy
 - Sterowanie skrzyni biegów przy kierownicy
- 8 Lusterka zewnętrzne podgrzewane i regulowane elektrycznie
 - Lusterka zewnętrzne regulowane elektrycznie
 - Lusterka zewnętrzne podgrzewane elektrycznie
- 9 System bezkluczykowej obsługi samochodu - Kessy Full, autoalarm z funkcją Safe
 - System bezkluczykowej obsługi samochodu - Kessy Full
 - Autoalarm z funkcją Safe
- 10 Szyby przednie i tylne regulowane elektrycznie
 - Szyby przednie regulowane elektrycznie
 - Szyby tylne regulowane elektrycznie
- 11 Wnętrze Design Loft
 - Fotel kierowcy regulowany elektrycznie
 - Fotel kierowcy z pamięcią położenia
 - Fotel kierowcy z regulacją odcinka lędźwiowego
 - Oświetlenie Ambiente
 - Dywaniki przód/tył
 - Tapicerka materiałowa
 - Podłokietnik siedzenia tylnych z uchwytem na kubki

WYPOSAŻENIE DODATKOWE

L.p. Nazwa elementu wyposażenia

- 1 Lakier metalizowany
- 2 Szyby przednie boczne dwukoszczędne, tylne szyby przyciemnione Sunset
 - Szyby tylne o wyższym stopniu przyciemnienia Sunset
 - Szyby przednie boczne dwukoszczędne

OPIS ZAMONTOWANEGO W POJEŻDŻENIU OGUMIENIA

Koło	Marka, typ	Bieżnik [mm]
Przednie lewe:	CONTINENTAL 235/55 R18 100V ECO CONTACT 6 TL	5,0
Przednie prawe:	CONTINENTAL 235/55 R18 100V ECO CONTACT 6 TL	5,0
Tylne lewe:	CONTINENTAL 235/55 R18 100V ECO CONTACT 6 TL	5,0
Tylne prawe:	CONTINENTAL 235/55 R18 100V ECO CONTACT 6 TL	5,0

KOREKTY WARTOŚCI POJAZDU

KOREKTA ZA PIERWSZĄ REJESTRACJĄ	(+)
KOREKTA ZA WYPOSAŻENIE	(+)
KOREKTA ZA PRZEBIEG	(-)
KOREKTY RÓŻNE:	
Stan utrzymania i dbałość o pojazd	(-)
Regionalna sytuacja rynkowa	(-)
KOREKTY RÓŻNE RAZEM	(-)
KOREKTA ZA OGUMIENIE	(-)

UWAGI RZECZOZNAWCY DOTYCZĄCE WYCENY

Pojazd zweryfikowany w bazie danych historiapojazdu.gov.pl

Ogłoszenie wykonał: Piotr Mirosław

Wycena wykonana: Albert Kalużyński

Korekta „Regionalna sytuacja rynkowa” została zadana ze względu na zauważalne różnice między cenami lokalnymi a średnimi wartościami na rynku krajowym. Odzwierciedla aktualne warunki sprzedaży w regionie oraz

lokalna atrakcyjność danego typu pojazdu.

OPIS STANU TECHNICZNEGO ZESPOŁÓW POJAZDU



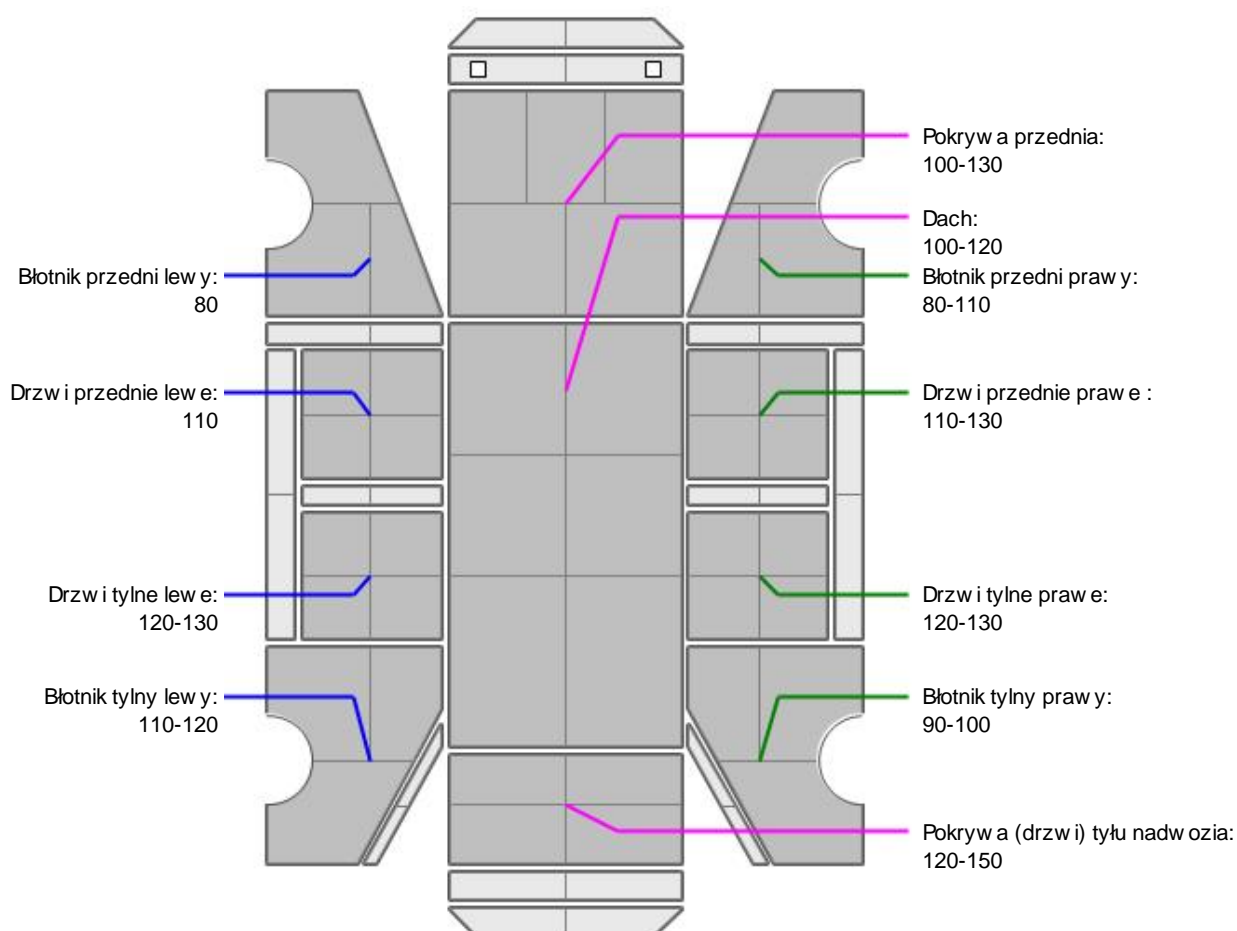
NADWOZIE - Szkielet i poszycia zewn trzne

L.p.	Nazwa elementu	L / P	Rodzaj uszkodzenia	Opis	Fot. nr
1	Błotnik przedni	L	Listwa - zarysowania		
2	Błotnik przedni	P	Listwa - zarysowania		
3	Drzwi boczne tylne	P	Wgniecenie		

Na pozostałych elementach obłachowania bryły nadwozia stwierdzono również typowe dla jego okresu eksploatacji uszkodzenia powłoki lakierowej (zarysowania, odpryski, itp.)



NADWOZIE – Opis powłoki lakierowej



L.p.	Nazwa elementu	L / P	Grubość powłoki [µm]	Opis
1	Pokrywa przednia		100-130	
2	Dach		100-120	
3	Błotnik przedni	L	80	
4	Drzwi przednie	L	110	
5	Drzwi tylne	L	120-130	
6	Błotnik tylny	L	110-120	
7	Błotnik przedni	P	80-110	

8	Drzwi przednie	P	110-130	
9	Drzwi tylne	P	120-130	
10	Błotnik tylny	P	90-100	
11	Pokrywa (drzwi) tyłu nadwozia		120-150	

Podane przedziały grubości powłoki lakierowej poszczególnych elementów dotyczą wyłącznie punktów pomiarowych, tj. trzech wybranych miejsc na danym elemencie nadwozia. Nie oznacza to, że w pozostałych obszarach danego elementu grubość powłoki jest jednakowa ani że nie może wykroczyć poza wskazane zakresy. Pomiary wykonano urządzeniem bezdźwiękowym w posiadaniu rzeczoznawcy. Pomiar wykonany innym przyrządem może się różnić.



NADWOZIE – Wyposażenie zewnętrzne

L.p.	Nazwa elementu	L / P	Rodzaj uszkodzenia	Opis	Fot. nr
1	Zderzak przedni		Zarysowania		



NADWOZIE – Wyposażenie wewnętrzne

L.p.	Nazwa elementu	L / P	Rodzaj uszkodzenia	Opis	Fot. nr
1	Fotel przedni kpl.	L	Zabrudzony		
2	Fotel przedni kpl.	P	Zabrudzony		
3	Kanapa tylna		Zabrudzona		

Wnętrze pojazdu nosi typowe dla jego okresu eksploatacji zabrudzenia oraz zużycie wszystkich elementów.

JAZDA KONTROLNA

- | | | |
|---|-----------------------------------------|----------|
| 1 | Głośność pracy silnika | BEZ UWAG |
| 2 | Praca układu kierowniczego | BEZ UWAG |
| 3 | Skuteczność hamulca zasadniczego | BEZ UWAG |
| 4 | Skuteczność hamulca pomocniczego | BEZ UWAG |
| 5 | Działanie drogowym. i szybkościomierza | BEZ UWAG |
| 6 | Wskaźnik temperatury silnika | BEZ UWAG |
| 7 | Skuteczność ogrzewania i przewietrzania | BEZ UWAG |

Próba ruchowa przeprowadzona na zimnym silniku w warunkach parkingowych z prędkością do 15km/h.

Zastrzeżenia ograniczające opinię.

ü Zawarte w niniejszej Wycenie/Raporcie informacje (w tym dotyczące wyposażenia) służy jedynie ogólnym celom informacyjnym. Wycena/Raport nie może być zatem traktowana jako oferta w rozumieniu przepisów Kodeksu Cywilnego oraz opisu towaru ani zapewnienia w rozumieniu art. 4 Ustawy z dnia 27 lipca 2002 roku o szczególnych warunkach sprzedaży konsumenckiej.

ü Wycena/Raport została sporządzona w celu ustalenia istnienia albo nieistnienia uszkodzeń nieakceptowalnych po zawarciu umowy korzystania z samochodu lub innych okoliczności uzgodnionych w zleceniu. Wycena/Raport nie obejmuje typowych uszkodzeń wynikających z eksploatacji samochodu oraz jego standardowego zużycia.

ü Je li chcesz traktować ten dokument jako źródło wiedzy o samochodzie przy jego zakupie, czynisz to na własną odpowiedzialność. Rzeczoznawca Sp. z o.o. nie ponosi odpowiedzialności za takie użycie tej Wyceny/Raporu.

ü Niniejsza wycena służy wyłącznie do oszacowania wartości rynkowej przedmiotu wyceny i nie może być wykorzystywana do żadnego innego celu, ni wymienionego powyżej. W szczególności wycena nie może stanowić podstawy do oceny cech i stanu wycenianego obiektu przy jego zakupie.

ü Rzeczoznawca nie bierze na siebie odpowiedzialności za wady ukryte (prawne i fizyczne) oraz ewentualne skutki wynikające z dalszego użytkowania przedmiotu wyceny, a także za skutki wykorzystania samej wyceny.

ü Powyższa wycena nie jest ekspertyzą stanu technicznego przedmiotu wyceny i za taką nie może być uznawana, w szczególności nie może być traktowana jako gwarancja sprzedaży przedmiotu wyceny za oszacowaną wartość.

ü Wycenę przeprowadzono w oparciu o dostarczoną dokumentację oraz badanie organoleptyczne wycenianego obiektu. Nie prowadzono badań diagnostycznych oraz weryfikacji warsztatowej przedmiotu wyceny.

ü Nie stwierdzono dodatkowych niesprawności i/lub uszkodzeń i/lub braków w zakresie możliwym do ustalenia w warunkach oględzin tj. bez dostępu do spodu pojazdu, specjalistycznego sprzętu diagnostycznego, jazdy próbnej wykonanej w warunkach drogowych z obciążeniem.

ü Rzeczoznawca podczas oględzin poza warszatem nie jest w stanie stwierdzić wypadkowej przeszłości pojazdu. W przypadku podwyższonych wartości pomiarów powłoki lakierowej, konieczna jest ekspertyza w warunkach warsztatowych.

ü Rok produkcji pojazdu - nie weryfikowano. Przyjeto w oparciu o dane przekazane przez Zleceniodawcę.

ü Niniejsza wycena nie może być publikowana w całości w jakimkolwiek dokumencie bez zgody wykonawców i bez uzgodnienia z nimi formy i treści takiej publikacji. Zakaz publikacji nie dotyczy posługiwania się wyceną w umowach cywilno-prawnych zawieranych przez zleceniodawcę i dotyczących przedmiotu.

ü Przed odbiorem pojazdu, kupujący zobowiązany jest do konfrontacji rzeczywistego stanu z informacjami zawartymi w wycenie. Odbiór przedmiotu jest równoznaczny ze zrzeczeniem się wszelkich roszczeń, co do stanu technicznego.

ü Nie badano poprawności i/lub budowy numerów identyfikacyjnych/seryjnych obiektu oraz nie weryfikowano prawdziwości danych obiektu.

ü Niniejsza wycena nie może być traktowana jako gwarancja sprzedaży przedmiotu wyceny za oszacowaną wartość.

ü W przypadku ujawnienia dodatkowych informacji dotyczących przedmiotowego pojazdu, niedostępnych w czasie wykonywania niniejszej opinii, zaprezentowane stanowisko może ulec zmianie.

ü W opinii założono, że nie wykryto żadnych faktów, które mogłyby istotnie wpływać na wartość wycenionego pojazdu, jeżeli w opisie pojazdu nie widnieje inaczej.

ü Rzeczoznawca nie ponosi odpowiedzialności za ewentualne błędy wynikające z przedstawionych informacji otrzymanych od użytkownika/sprzedawcy/zamawiaczego wyceny, jeżeli brak podstaw do kwestionowania ich zgodnie ze stanem rzeczywistym lub też ustalenie stanu rzeczywistego przez rzeczoznawcę było niemożliwe lub znacznie utrudnione.

ü Wyposażenie standardowe wg. Info - Ekspert. Rzeczoznawca nie ponosi odpowiedzialności za ewentualne błędy programu. Lista wyposażenia w wycenie ma charakter poglądowy i nie potwierdza kompletności. Aby ustalić specyfikacje fabrycznego wyposażenia należy się do dealera.

ü W warunkach, w jakich przeprowadzono oględziny rzeczoznawca nie miał możliwości zweryfikowania poprawności

działania całego wyposażenia.

Ü Opis stanu technicznego pojazdu jest ważny na dzień oględzin. Rzeczoznawca nie bierze odpowiedzialności za zmiany stanu pojazdu wynikające z dalszej eksploatacji lub postoju (np. uszkodzenie akumulatora, powłoki lub powstanie ognisk korozji, uszkodzenie układu hamulcowego, itp.) – zaleca się sprawdzenie daty wyceny

Ü Jeżeli elementy jednostki napędowej, układu przeniesienia napędu itp., są rozmontowane, rzeczoznawca nie weryfikuje kompletności poszczególnych układów. Możliwość wystąpienia braków w kompletacji (np. ze względu na wykorzystanie unieruchomionego pojazdu jako „dawcy części”).

Ü Nie weryfikowano odczytanego stanu drogomierza z zapisami w urządzeniach elektronicznych pojazdu. Rzeczoznawca nie dokonuje oceny autentyczności przebiegu.

Ü W przypadku pojazdów z niesprawnym akumulatorem lub bez niego - podłączenie sprawnego akumulatora nie gwarantuje sprawności technicznej pojazdu. W związku z tym przyjmuje się, iż stan techniczny pojazdu jest nieznan, istnieje ryzyko ujawnienia wad ukrytych i dodatkowych uszkodzeń.

Ü Nie weryfikowano gwarancji, statusu pakietów serwisowych i kompletności w zakresie osprzętu dodatkowego, z którym przedmiot był zamówiony.

Dokument wystawiony elektronicznie, ważny bez podpisu

DOKUMENTACJA FOTOGRAFICZNA



Fot. nr 1



Fot. nr 2



Fot. nr 3



Fot. nr 4



Fot. nr 5



Fot. nr 6



Fot. nr 7



Fot. nr 8



Fot. nr 9



Fot. nr 10



Fot. nr 11



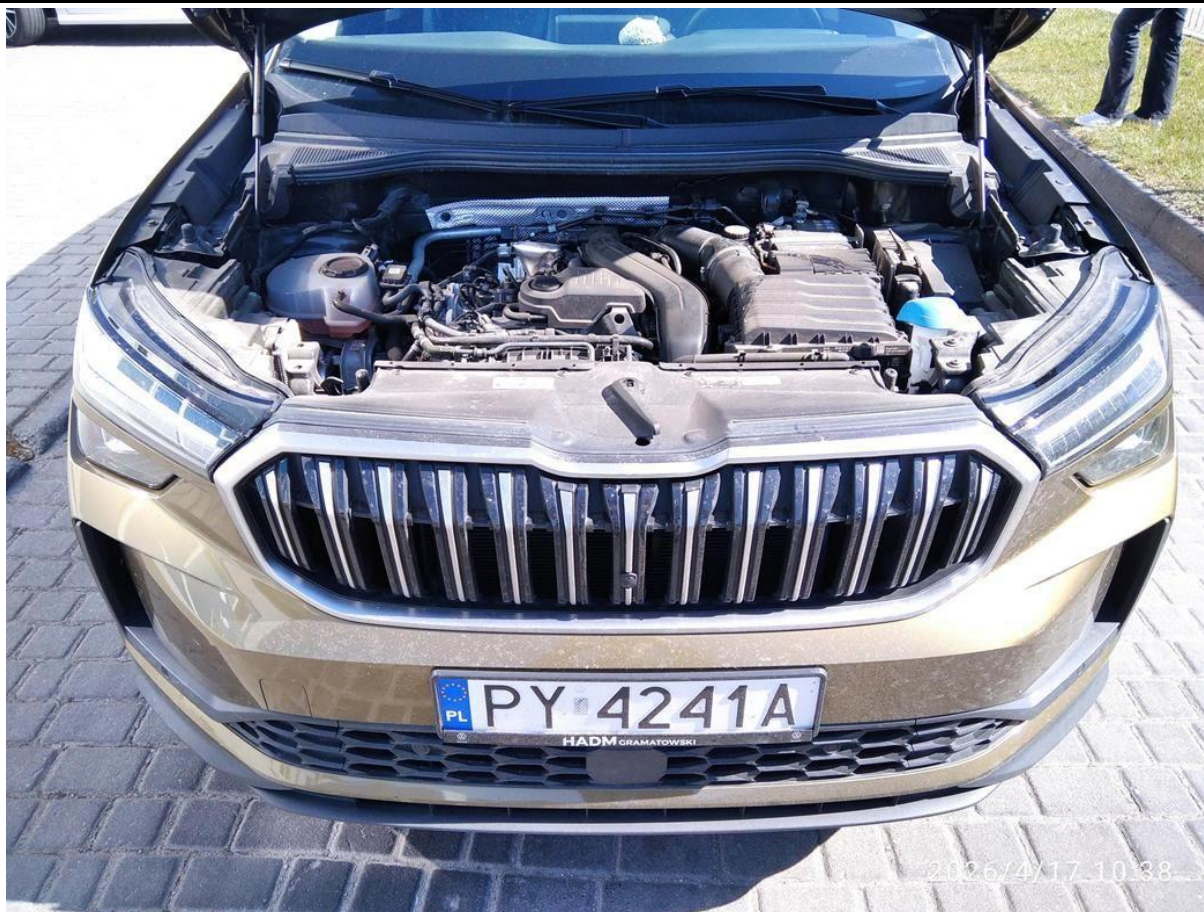
Fot. nr 12



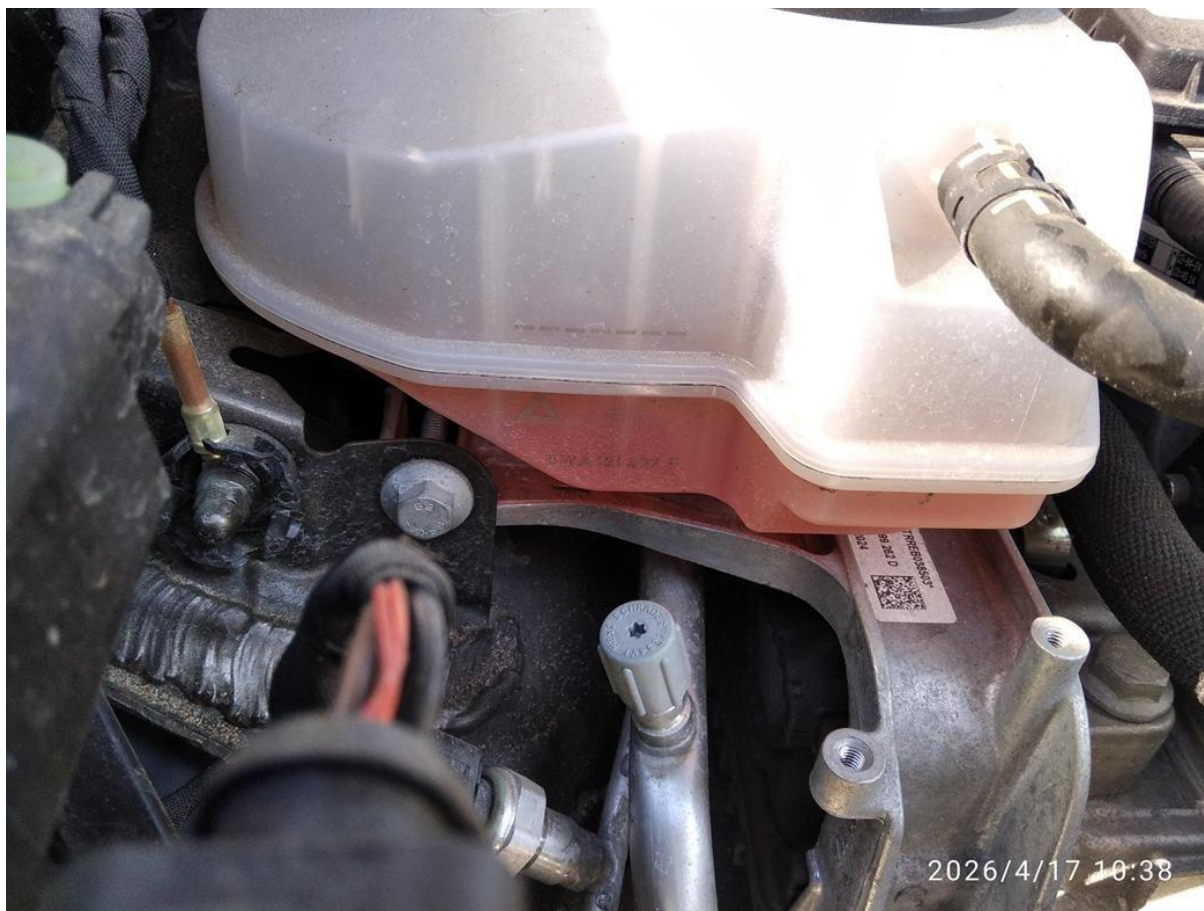
Fot. nr 13



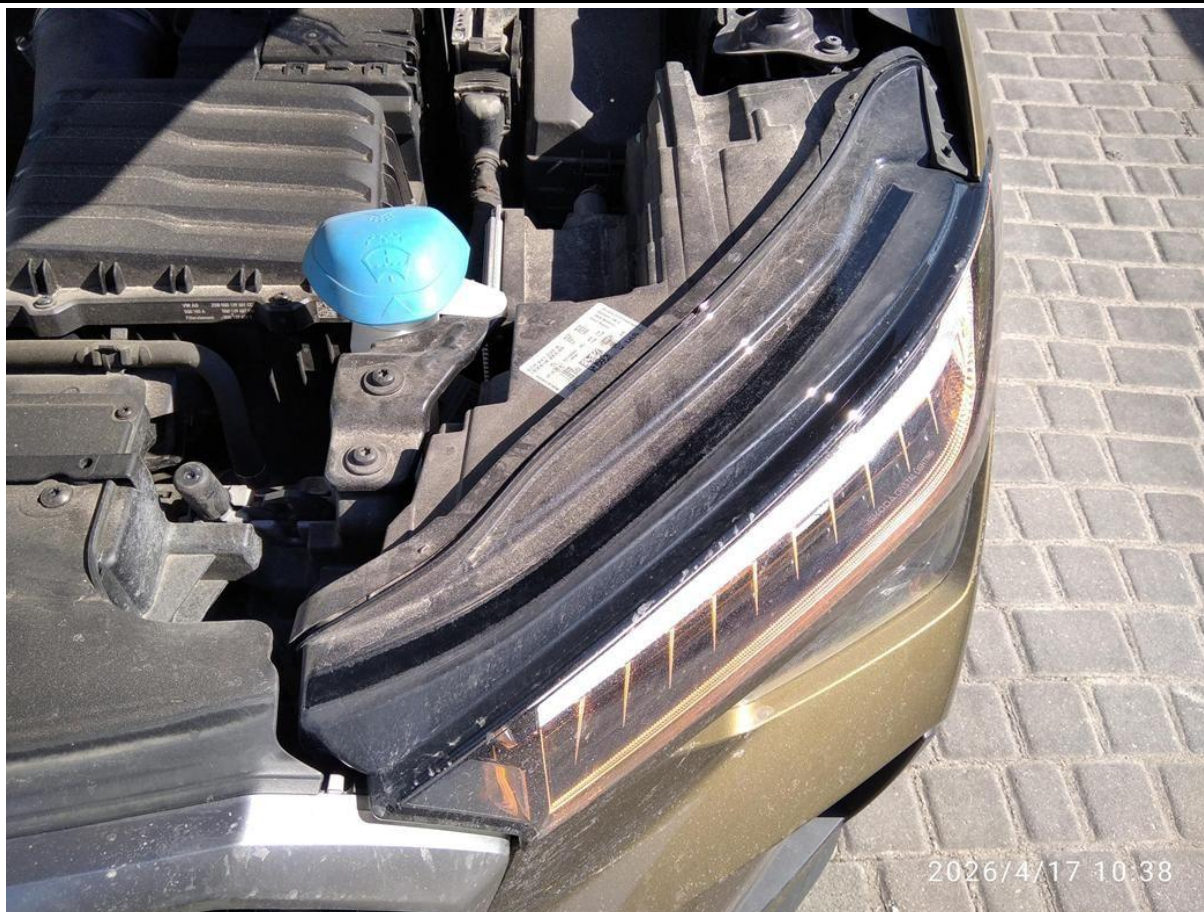
Fot. nr 14



Fot. nr 15



Fot. nr 16



Fot. nr 17



Fot. nr 18



Fot. nr 19



Fot. nr 20



Fot. nr 21



Fot. nr 22



Fot. nr 23



Fot. nr 24



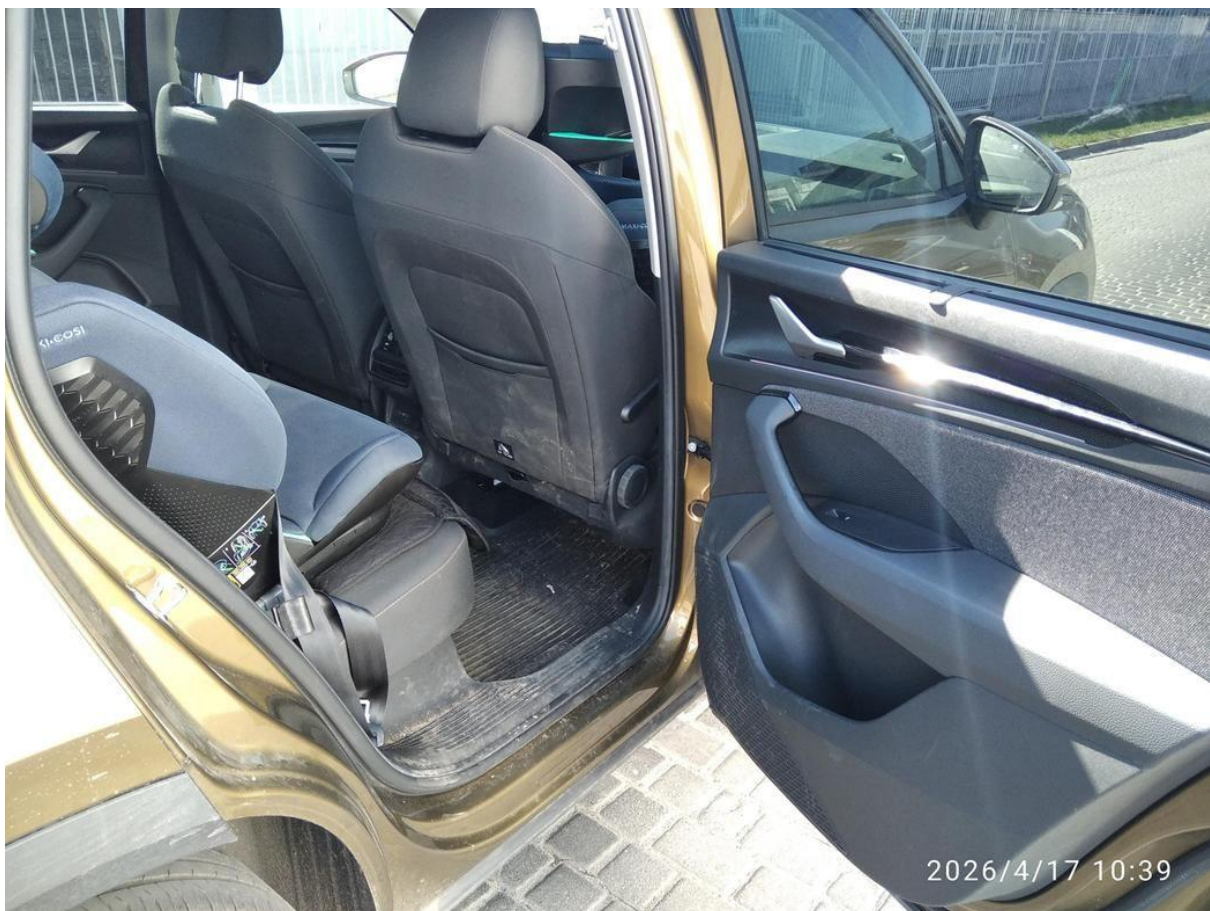
Fot. nr 25



Fot. nr 26



Fot. nr 27



Fot. nr 28



Fot. nr 29



Fot. nr 30



Fot. nr 31



Fot. nr 32



Fot. nr 33



Fot. nr 34



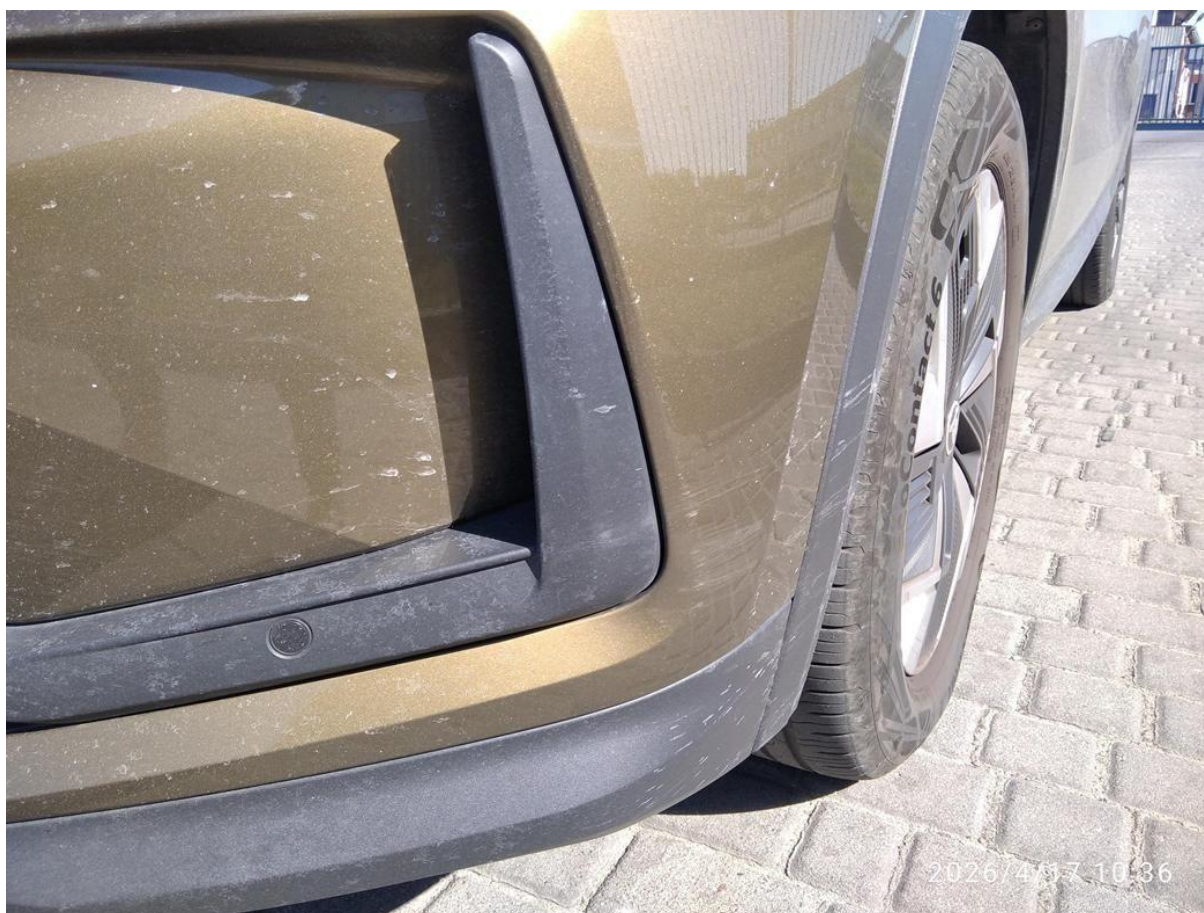
Fot. nr 35



Fot. nr 36



Fot. nr 37



Fot. nr 38



Fot. nr 39



Fot. nr 40



Fot. nr 41



Fot. nr 42



2026/4/17 10:43

Fot. nr 43



2026/4/17 10:43

Fot. nr 44

Dokument wystawiony elektronicznie, wa ny bez podpisu