

Nr zlecenia: 12/30/03/2026/CarArena STANDARD

z dnia: 2026/03/30

Zleceniodawca:

CARARENA - Aukcje Samochodowe
ul. Budowlanych 7
62-081 Baranowo

Rzeczoznawca:

Hubert Izdebski/zatw. Pion Weryfikacyjny eRzeczoznawcy



Wycena

Zadanie: Ocena stanu technicznego i określenie wartości rynkowej pojazdu

DANE IDENTYFIKACYJNE POJAZDU (*)		Dane: [D] IV-2026
Rodzaj pojazdu: Samochód ciężarowy do 3.5t		VIN: WV1ZZZ2E276018531
Marka: VOLKSWAGEN		Nr rejestracyjny: WY79807
Model pojazdu: Crafter 35 TDi MR`06 E4 3.5t		Nr Info-Ekspert: 040-04062
Wersja:		Rok produkcji: 2006
Data pierwszej rejestracji	2007/02/01	
Data wykonania badania technicznego	2025/03/04	
Rodzaj nadwozia	furgon z podwyższonym dachem 4 drzwiowy 2 osobowy	
Rodzaj kabiny	krótka	
Dop. masa całkow. / Ładowność	3500 kg / 1435 kg	
Liczba osi / Rodzaj napędu / Skrzynia biegów	2 / tylny (4x2) / manualna	
Rozstaw osi	3665 mm	
Jednostka napędowa	z zapłonem samoczynnym	
Pojemność / Moc silnika	2459 ccm / 100kW (136KM)	
Doładowanie	Turbosp. z chłodn. powietrza	
Liczba cylindrów / Układ cylindrów	5 / rzędowy	
Norma spalin	E4	
Kolor powłoki lakierowej, (rodzaj lakieru)	Biały 2-warstwowy typu uni	

WYPOSAŻENIE STANDARDOWE

L.p.	Nazwa elementu wyposażenia	L.p.	Nazwa elementu wyposażenia
1	ABS - system zapobiegający blokowaniu kół	14	Stabilizator osi przedniej
2	Alternator 110 A	15	System elektronicznej kontroli toru jazdy ESP
3	Dach podwyższony	16	System p/poślizgowy przy przyspieszaniu

		ASR
4	Drzwi boczne prawe przesuwne	17 System wspomagania ruszania pod gór
5	Drzwi tylne dwuskrzydłowe pełne	18 Szyby atermiczne
6	Fotel kierowcy z pełn regulacji	19 Szyby przednie regulowane elektrycznie
7	Immobilizer	20 cianka działowa wysoka bez okna
8	Listwy boczne	21 wiatło dodatkowe STOP
9	Napinacze pasów bezpiecze stwa pirotechniczne	22 Uchwyty do mocowania ładunków
10	Opony 235/65 R16	23 Wspomaganie układu kierowniczego
11	O wietlenie przestrzeni бага owej	24 Zamek centralny zdalnie sterowany
12	Pasy bezpiecze stwa bezwładno ciowe trzypunktowe	25 Zbiornik paliwa 75l
13	Poduszka powietrzna kierowcy	

L.p. Nazwa pakietu / elementu pakietu wyposa enia standardowego

1	Przygotowanie do monta u radia z anten i gło nikami
	Przygotowanie do monta u radia
	Antena radiowa
	Gło niki

OPIS ZAMONTOWANEGO W POJE DZIE OGUMIENIA

Koło	Marka, typ		Bie nik [mm]
Przednie lewe:	*KORMORAN 235/65 R16C	VANPRO	4,4
Przednie prawe:	*KORMORAN 235/65 R16C	VANPRO	4,2
Tylne lewe:	*KORMORAN 235/65 R16C	VANPRO	5,1
Tylne prawe:	*KORMORAN 235/65 R16C	VANPRO	5,2

KOREKTY WARTO CI POJAZDU

KOREKTY RÓ NE:

Zadana szacunkowa korekta z tytułu wcze niejszych napraw	(-)
Aktualno bada technicznych	(-)
Stan utrzymania i dbało o pojazd	(-)
Weryfikacja serwisowa	(-)
KOREKTY RÓ NE RAZEM	(-)
KOREKTA ZA OGUMIENIE	(-)

UWAGI RZECZOZNAWCY DOTYCZ CE WYCENY

Dokonano sprawdzenia historii pojazdu w bazie CEPiK.

Pojazd wyposa ony w zabudow sanitarn typu karetka "P" (podstawowa). Podczas ogl dzin brak mo liwo ci weryfikacji wyposa enia oraz poprawno ci działania. Istnieje ryzyko wyst pienia braków i wad w wyposa eniu. Warto wyposa enia została uwzgl dniona w wycenie pojazdu.

Ogl dziny wykonywał: Jacek Urba ski
Wycena wykonana: Hubert Izdebski

Informacje z bazy Cepik:

Uwaga: odnotowano, e który z odczytów w historii pojazdu jest ni szy ni poprzedni - mo e to wynika z cofni cia licznika lub bł dnego zapisu

20.08.2014

Okresowe badanie techniczne (wa ne do 20.08.2015)

Wynik badania: pozytywny

Numer SKP: ETM/003

Odczytany stan licznika: 331 674 km

(Uwaga. Stan licznika przy badaniu technicznym gromadzimy od 2014)

20.08.2015

Okresowe badanie techniczne (wa ne do 20.08.2016)

Wynik badania: pozytywny

Numer SKP: EL/085/P

Odczytany stan licznika: 260 449 km

OPIS STANU TECHNICZNEGO ZESPOŁÓW POJAZDU



NADWOZIE - Szkielet i poszycia zewn trzne

L.p.	Nazwa elementu	L / P	Rodzaj uszkodzenia	Opis	Fot. nr
1	Błotnik przedni	P	Ogniska korozji ze sp cherzeniami powłoki lakierowej		
2	Pokrywa przednia		Odpryski powłoki lakierowej		
3	Drzwi boczne tylne	P	Ogniska korozji ze sp cherzeniami powłoki lakierowej		
4	Próg	P	Ogniska korozji ze sp cherzeniami powłoki lakierowej		
5	Dach		Wgniecenia, odpryski, ogniska korozji		
6	ciana boczna nadwozia	P	Ogniska korozji ze sp cherzeniami powłoki lakierowej		
7	Drzwi tyłu nadwozia		Wgniecenia, odpryski, p kni cie		

Na pozostałych elementach oblacowania bryły nadwozia stwierdzono równie typowe dla jego okresu eksploatacji uszkodzenia powłoki lakierowej (zarysowania, odpryski, itp.).

Szczegółowy stan pojazdu zobrazowany w dokumentacji zdj ciowej.

Pojazd w trakcie ogl dzin zabrudzony, mo liwo wykrycia dodatkowych uszkodze po umyciu.



NADWOZIE – Opis powłoki lakierowej

L.p.	Nazwa elementu	L / P	Grubo powłoki [µm]	Opis
1	Pokrywa przednia		290	
2	Dach		140	
3	Błotnik przedni	L	260	
4	Próg	L	90	
5	Drzwi przednie	L	170	
6	Poszycie boku	L	250-1750	
7	Błotnik tylny	L	250-1750	
8	Drzwi tyłu nadwozia		130-1150	
9	Błotnik przedni	P	310	
10	Próg	P	90	
11	Drzwi przednie	P	380	
12	Drzwi tylne	P	2200	
13	Błotnik tylny	P	2900	
14	Drzwi tyłu nadwozia		130-1150	

Podane przedziały grubo ci powłoki lakierowej poszczególnych elementów dotycz wył cznie punktów pomiarowych, tj. trzech wybranych miejsc na danym elemencie nadwozia. Nie oznacza to, e w pozostałych obszarach danego elementu grubo powłoki jest jednakowa ani e nie mo e wykrcza poza wskazane

zakresy. Pomiary wykonano urz dzeniem b d cym w posiadaniu rzeczoznawcy. Pomiar wykonany innym przyrz dem mo e si ró ni .



WYPOSA ENIE ZEWN TRZNE

L.p.	Nazwa elementu	L / P	Rodzaj uszkodzenia	Opis	Fot. nr
1	Zderzak przedni		Zarysowania, deformacja, p kni cie		
2	Nadkole przednie	P	P kni te		



NADWOZIE – Wyposa enie wewn trzne

L.p.	Nazwa elementu	L / P	Rodzaj uszkodzenia	Opis	Fot. nr
1	Fotel przedni	L	Zabrudzony		
2	Fotel przedni	P	Zabrudzony, brak zagłówka lewego		
3	Poszycie tablicy rozdzielczej		Niepoprawne zamocowanie osłony		

Wn trze pojazdu nosi typowe dla jego okresu eksploatacji zabrudzenia oraz zu ycie wszystkich elementów.

JAZDA KONTROLNA

Z uwagi na brakuj cy akumulator nie było mo liwe uruchomienie silnika, przeprowadzenie próby ruchowej ani weryfikacja działania systemów wymagaj cych zasilania. W zwi zku z tym stan techniczny pojazdu jest nieznany, a istnieje ryzyko ujawnienia wad ukrytych i dodatkowych uszkodze .

Dokument wystawiony elektronicznie, wa ny bez podpisu

DOKUMENTACJA FOTOGRAFICZNA



Fot. nr 1



Fot. nr 2



Fot. nr 3



Fot. nr 4



Fot. nr 5



Fot. nr 6



Fot. nr 7



Fot. nr 8



Fot. nr 9



Fot. nr 10



Fot. nr 11



Fot. nr 12



Fot. nr 13



Fot. nr 14



Fot. nr 15



Fot. nr 16



Fot. nr 17



Fot. nr 18



Fot. nr 19



Fot. nr 20



Fot. nr 21



Fot. nr 22



Fot. nr 23



Fot. nr 24



Fot. nr 25



Fot. nr 26



Fot. nr 27



Fot. nr 28



Fot. nr 29



Fot. nr 30



Fot. nr 31



Fot. nr 32



Fot. nr 33



Fot. nr 34



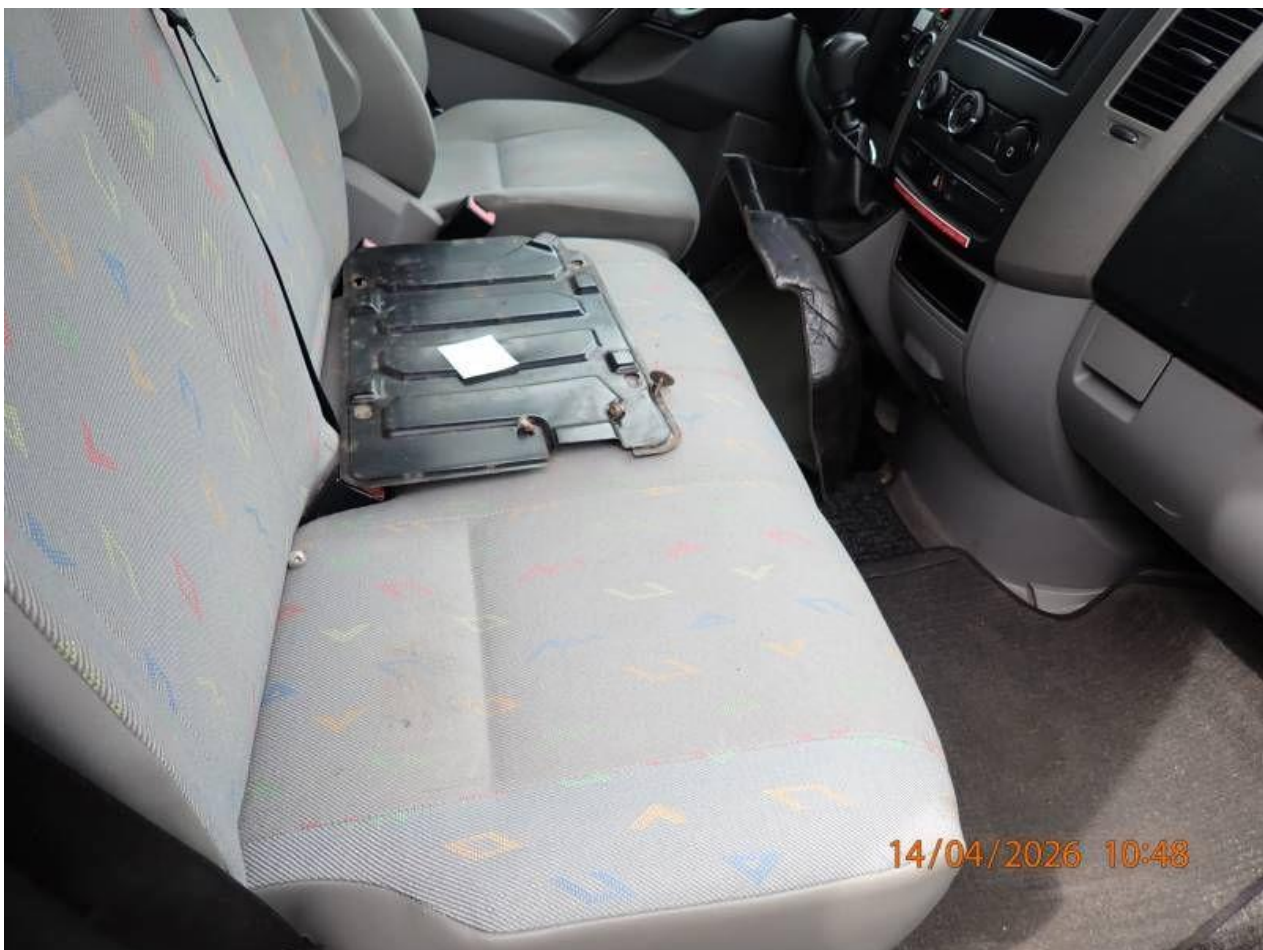
Fot. nr 35



Fot. nr 36



Fot. nr 37



Fot. nr 38



Fot. nr 39



Fot. nr 40



Fot. nr 41



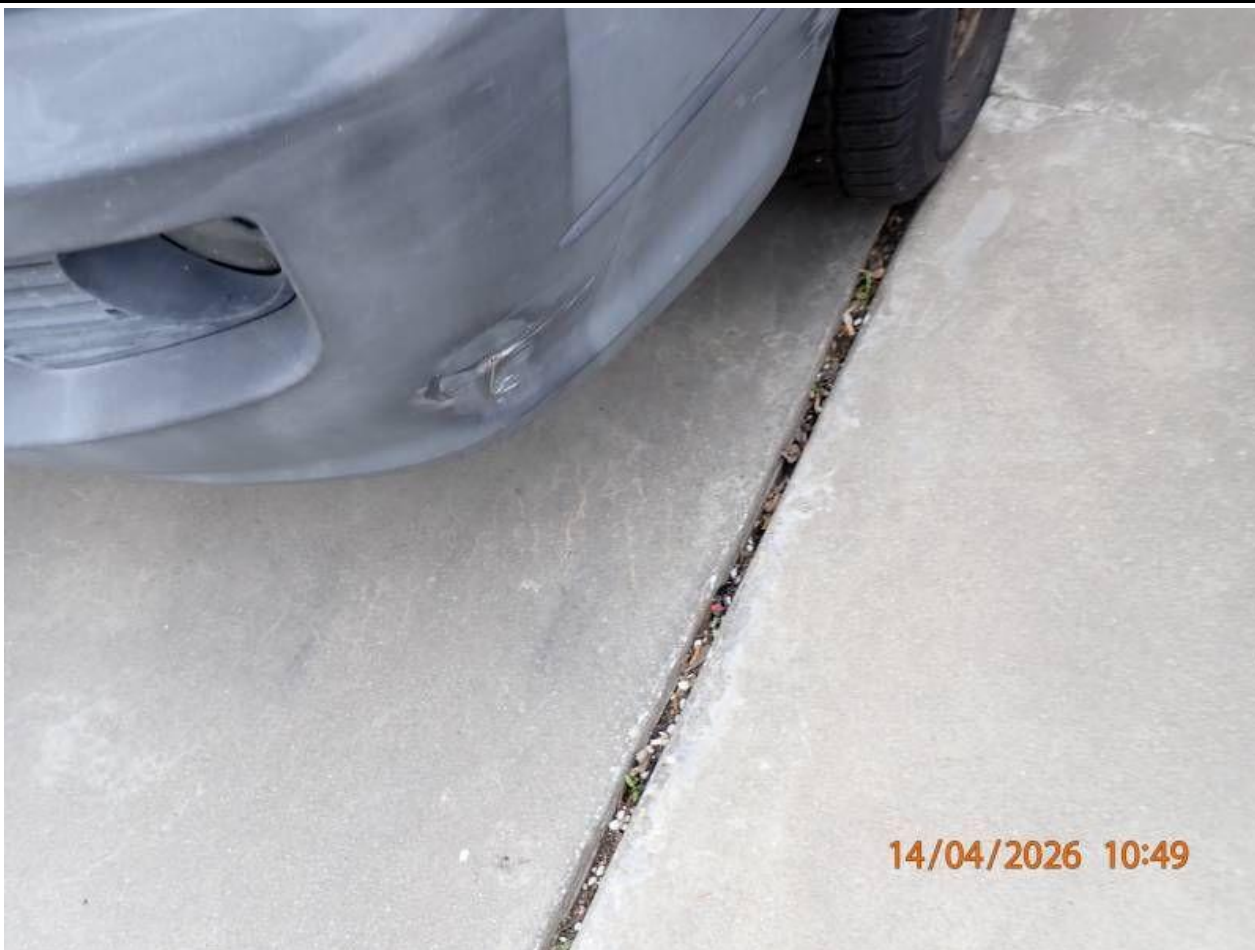
Fot. nr 42



Fot. nr 43



Fot. nr 44



Fot. nr 45



Fot. nr 46



Fot. nr 47



Fot. nr 48



Fot. nr 49



Fot. nr 50



Fot. nr 51



Fot. nr 52



Fot. nr 53



Fot. nr 54



Fot. nr 55

