

Nr zlecenia: 16/30/03/2026/CarArena STANDARD

z dnia: 2026/03/30

Zleceniodawca:

CARARENA - Aukcje Samochodowe
ul. Budowlanych 7
62-081 Baranowo

Rzeczoznawca:

Hubert Izdebski/zatw. Pion Weryfikacyjny eRzeczoznawcy



Wycena

Zadanie: Ocena stanu technicznego i określenie wartości rynkowej pojazdu

DANE IDENTYFIKACYJNE POJAZDU		Dane: [D] IV-2026
Rodzaj pojazdu:	Samochód ciężarowy do 3.5t	VIN: WDB9066331S673190
Marka:	MERCEDES-BENZ	Nr rejestracyjny: WY1827F
Model pojazdu:	316 Sprinter CDI MR`06 E5 3.5t	Nr Info-Ekspert: 022-05714
Wersja:		Rok produkcji: 2012
Data pierwszej rejestracji	2012/04/06	
Data wykonania badania technicznego	2025/06/07	
Rodzaj nadwozia	furgon 4 drzwiowy 2 osobowy	
Dop. masa całkowita / Ładowność	3500 kg / 1560 kg	
Liczba osi / Rodzaj napędu / Skrzynia biegów	2 / 4x2 / manualna	
Rozstaw osi	3665 mm	
Jednostka napędowa	z zapłonem samoczynnym	
Pojemność / Moc silnika	2143 ccm / 120kW (163KM)	
Doładowanie	Turbosp. z chłodn. powietrza	
Liczba cylindrów / Układ cylindrów	4 / rzędowy	
Norma spalin	E5	
Kolor powłoki lakierowej, (rodzaj lakieru)	Biały 2-warstwowy typu uni	

WYPOSAŻENIE STANDARDOWE

L.p.	Nazwa elementu wyposażenia	L.p.	Nazwa elementu wyposażenia
1	ABS - system zapobiegający blokowaniu kół	18	Przygotowanie do montażu modułu PSM
2	Alternator 90 A	19	Przygotowanie do montażu radia
3	Drzwi boczne prawe przesuwne	20	Stabilizator osi przedniej
4	Drzwi tylne dwuskrzydłowe otwierane o 180 stopni	21	System dystrybucji siły hamowania elektroniczny EBV

5	Filtr cz. steczek stałych	22	System elektronicznej kontroli toru jazdy ESP
6	Filtr paliwa z separatorem wody	23	System hamowania awaryjnego BAS
7	Fotel kierowcy z pełn. regulacj	24	System p/po. lizgowy przy przyspieszaniu ASR
8	Gło. niki	25	Szyby przednie regulowane elektrycznie
9	Immobilizer	26	wiatła z regulacj. k. ta. pochylenia
10	*Klimatyzacja	27	Tapicerka "Brassao", czarna
11	Koło zapasowe	28	Tarcze kół stalowe 16"
12	Listwy boczne	29	Uchwyty do mocowania ładunków
13	Napinacze przednich pasów bezpieczeństwa	30	Wspomaganie układu kierowniczego
14	Obrotomierz elektroniczny	31	Wył. cznik awaryjny akumulatora
15	Opony 235/65 R16	32	Zamek centralny zdalnie sterowany
16	Pasy bezpieczeństwa bezwładnościowe trzypunktowe	33	Zbiornik paliwa 75l
17	Poduszka powietrzna kierowcy	34	Zderzak przedni z zintegrowanymi stopniami

OPIS ZAMONTOWANEGO W POJEZDZIE OGUMIENIA

Koło	Marka, typ		Bieżnik [mm]
Przednie lewe:	*KORMORAN 235/65 R16C	VANPRO	5,1
Przednie prawe:	*KORMORAN 235/65 R16C	VANPRO	5,4
Tylne lewe:	*KORMORAN 235/65 R16C	VANPRO	5,6
Tylne prawe:	*KORMORAN 235/65 R16C	VANPRO	5,8

KOREKTY WARTOŚCI POJAZDU

KOREKTA ZA PIERWSZĄ REJESTRACJĘ	(-)
KOREKTA ZA PRZEBIEG	(-)
KOREKTY RÓŻNE:	
Aktualno. bada. technicznych	(-)
Stan utrzymania i dbałość o pojazd	(-)
Weryfikacja serwisowa	(-)
KOREKTY RÓŻNE RAZEM	(-)
KOREKTA ZA OGUMIENIE	(-)

UWAGI RZECZOZNAWCY DOTYCZĄCE WYCENY

Dokonano sprawdzenia historii pojazdu w bazie CEPiK.

Pojazd wyposażony w zabudowę sanitarną typu karetka "P" (podstawowa). Podczas oględzin brak możliwości weryfikacji wyposażenia oraz poprawności działania. Istnieje ryzyko wystąpienia braków i wad w wyposażeniu. Wartość wyposażenia została uwzględniona w wycenie pojazdu.

Oględziny wykonywał: Jacek Urbanski

Wycena wykonana: Hubert Izdebski

OPIS STANU TECHNICZNEGO ZESPOŁÓW POJAZDU



NADWOZIE - Szkielet i poszycia zewnętrzne

L.p.	Nazwa elementu	L / P	Rodzaj uszkodzenia	Opis	Fot. nr
1	Błotnik przedni	L	Ogniska korozji		
2	Błotnik przedni	P	Ogniska korozji		
3	Pokrywa przednia		Zarysowania powłoki lakierowej		
4	Drzwi boczne przednie	P	Wgniecenia		
5	Drzwi boczne tylne	L	Ogniska korozji		

6	Drzwi boczne tylne	P	Wgniecenia, ogniska korozji		
7	Próg	L	Ogniska korozji		
8	Próg	P	Ogniska korozji		
9	ciana boczna nadwozia	L	Ogniska korozji		
10	ciana boczna nadwozia	P	Wgniecenia, ogniska korozji		
11	Drzwi tyłu nadwozia		Wgniecenia	P	kni ta listwa

Na pozostałych elementach oblachowania bryły nadwozia stwierdzono równie typowe dla jego okresu eksploatacji uszkodzenia powłoki lakierowej (zarysowania, odpryski, itp.).

Szczegółowy stan pojazdu zobrazowany w dokumentacji zdjęciowej.

Pojazd w trakcie oględzin zabrudzony oraz pokryty pozostałościami po okleinach reklamowych, mo liwo wykrycia dodatkowych uszkodzeń po umyciu.



NADWOZIE – Opis powłoki lakierowej

L.p.	Nazwa elementu	L / P	Grubość powłoki [µm]	Opis
1	Pokrywa przednia		100	
2	Dach		120	
3	Błotnik przedni	L	100	
4	Próg	L	80	
5	Drzwi przednie	L	90	
6	Poszycie boku	L	110	
7	Błotnik tylny	L	90	
8	Drzwi tyłu nadwozia		170	
9	Błotnik przedni	P	550	
10	Próg	P	90	
11	Drzwi przednie	P	90	
12	Drzwi tylne	P	240	
13	Błotnik tylny	P	880	
14	Drzwi tyłu nadwozia		170	

Podane przedziały grubości powłoki lakierowej poszczególnych elementów dotyczą wyłącznie punktów pomiarowych, tj. trzech wybranych miejsc na danym elemencie nadwozia. Nie oznacza to, że w pozostałych obszarach danego elementu grubość powłoki jest jednakowa ani że nie może wykroczyć poza wskazane zakresy. Pomiary wykonano urządzeniem bezdźwiękowym w posiadaniu rzeczoznawcy. Pomiar wykonany innym przyrządem może się różnić.



WYPOSAŻENIE ZEWNĘTRZNE

L.p.	Nazwa elementu	L / P	Rodzaj uszkodzenia	Opis	Fot. nr
1	Zderzak przedni		Zarysowania		
2	Zderzak tylny		Zarysowania		



NADWOZIE – Wyposażenie wewnętrzne

L.p.	Nazwa elementu	L / P	Rodzaj uszkodzenia	Opis	Fot. nr
1	Fotel przedni	L	Rozdarcie materiału, zabrudzony		
2	Fotel przedni	P	Rozdarcie materiału, zabrudzony		
3	Poszycie tapicerskie drzwi bocznych przednich	L	Zabrudzone		

4	Poszycie tapicerskie drzwi bocznych przednich	P	Zabrudzone		
---	---	---	------------	--	--

Wn trze pojazdu nosi typowe dla jego okresu eksploatacji zabrudzenia oraz zuycie wszystkich elementów.



UKŁAD KIEROWNICZY

L.p.	Nazwa elementu	L / P	Rodzaj uszkodzenia	Opis	Fot. nr
1	Koło kierownicy		Wytarta		

JAZDA KONTROLNA

Z uwagi na rozładowany akumulator nie było mo liwe uruchomienie silnika, przeprowadzenie próby ruchowej ani weryfikacja działania systemów wymagaj cych zasilania. W zwi zku z tym stan techniczny pojazdu jest nieznany, a istnieje ryzyko ujawnienia wad ukrytych i dodatkowych uszkodze .

POZOSTAŁE INFORMACJE

1 Pochodzenie pojazdu

Krajowy

2 Badanie poprawno ci numerów identyfikacyjnych

Numer VIN wybity na karoserii oraz numer VIN tabliczki znamionowej zgodny z CEPiK.

3 Weryfikacja odczytanego stanu drogomierza

Przebieg zweryfikowany w bazie CEPiK

Dokument wystawiony elektronicznie, wa ny bez podpisu

DOKUMENTACJA FOTOGRAFICZNA



Fot. nr 1



Fot. nr 2



Fot. nr 3



Fot. nr 4



Fot. nr 5



Fot. nr 6



Fot. nr 7



Fot. nr 8



Fot. nr 9



Fot. nr 10



Fot. nr 13



Fot. nr 14



Fot. nr 15



Fot. nr 16



Fot. nr 17



Fot. nr 18



Fot. nr 19



Fot. nr 20



Fot. nr 21



Fot. nr 22



Fot. nr 23



Fot. nr 24



Fot. nr 25



Fot. nr 26



Fot. nr 27



Fot. nr 28



Fot. nr 29



Fot. nr 30



Fot. nr 31



Fot. nr 32



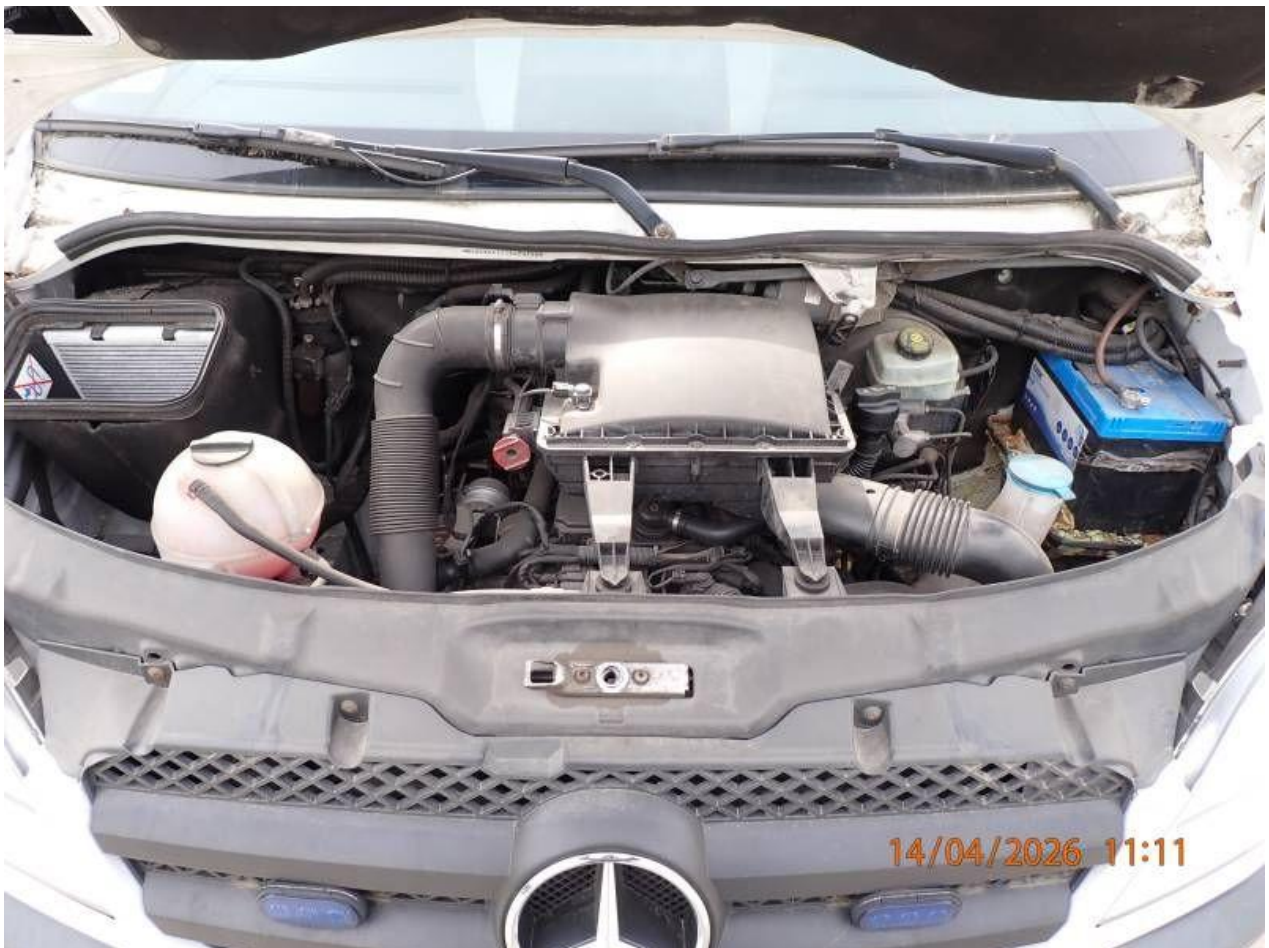
Fot. nr 33



Fot. nr 34



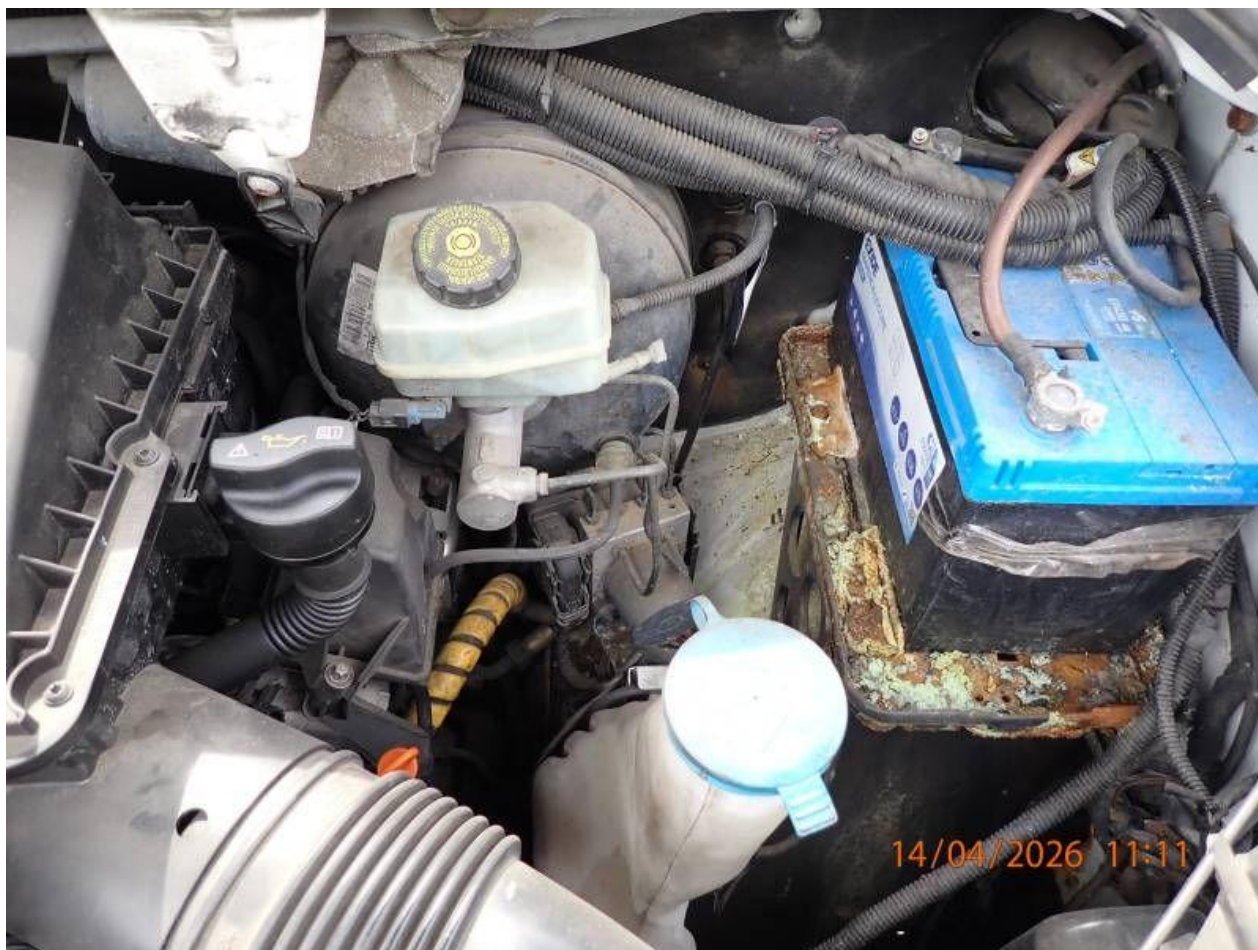
Fot. nr 35



Fot. nr 36



Fot. nr 37



Fot. nr 38



Fot. nr 39



Fot. nr 40



Fot. nr 41



Fot. nr 42



Fot. nr 43



Fot. nr 44



Fot. nr 45



Fot. nr 46



Fot. nr 47



Fot. nr 48



Fot. nr 49



Fot. nr 50



Fot. nr 51



Fot. nr 52



Fot. nr 53



Fot. nr 54



Fot. nr 55



Fot. nr 56



Fot. nr 57



Fot. nr 58



Fot. nr 59



Fot. nr 60



Fot. nr 61



Fot. nr 62



Fot. nr 63



Fot. nr 64



Fot. nr 65



Fot. nr 66



Fot. nr 67

Dokument wystawiony elektronicznie, wa ny bez podpisu