

Nr zlecenia: 17/30/03/2026/CarArena STANDARD

z dnia: 2026/03/30

Zleceniodawca:

CARARENA - Aukcje Samochodowe
ul. Budowlanych 7
62-081 Baranowo

Rzeczoznawca:

Hubert Izdebski/zatw. Pion Weryfikacyjny eRzeczoznawcy



Wycena

Zadanie: Ocena stanu technicznego i określenie wartości rynkowej pojazdu

DANE IDENTYFIKACYJNE POJAZDU		Dane: [D] IV-2026
Rodzaj pojazdu: Samochód ciężarowy do 3.5t		VIN: WDB9066331S673189
Marka: MERCEDES-BENZ		Nr rejestracyjny: WY1826F
Model pojazdu: 316 Sprinter CDI MR`06 E5 3.5t		Nr Info-Ekspert: 022-05714
Wersja:		Rok produkcji: 2012
Data pierwszej rejestracji	2012/04/06	
Rodzaj nadwozia	furgon 4 drzwiowy 2 osobowy	
Dop. masa całk. / Ładowno	3500 kg / 1560 kg	
Liczba osi / Rodzaj napędu / Skrzynia biegów	2 / 4x2 / manualna	
Rozstaw osi	3665 mm	
Jednostka napędowa	z zapłonem samoczynnym	
Pojemność / Moc silnika	2143 ccm / 120kW (163KM)	
Doładowanie	Turbosp. z chłodn. powietrza	
Liczba cylindrów / Układ cylindrów	4 / rz. dowy	
Norma spalin	E5	
Kolor powłoki lakierowej, (rodzaj lakieru)	Biały 2-warstwowy typu uni	

WYPOSAŻENIE STANDARDOWE	
L.p. Nazwa elementu wyposażenia	L.p. Nazwa elementu wyposażenia
1 ABS - system zapobiegający blokowaniu kół	18 Przygotowanie do montażu modułu PSM
2 Alternator 90 A	19 Przygotowanie do montażu radia
3 Drzwi boczne prawe przesuwne	20 Stabilizator osi przedniej
4 Drzwi tylne dwuskrzydłowe otwierane o 180 stopni	21 System dystrybucji siły hamowania elektroniczny EBV
5 Filtr cz. steczek stałych	22 System elektronicznej kontroli toru jazdy ESP

6	Filtr paliwa z separatorem wody	23	System hamowania awaryjnego BAS
7	Fotel kierowcy z pełną regulacją	24	System p/po lizgowy przy przyspieszaniu ASR
8	Główny	25	Szyby przednie regulowane elektrycznie
9	Immobilizer	26	wiatła z regulacją kąta pochylenia
10	*Klimatyzacja	27	Tapicerka "Brassao", czarna
11	Koło zapasowe	28	Tarcze kół stalowe 16"
12	Listwy boczne	29	Uchwyty do mocowania ładunków
13	Napinacze przednich pasów bezpieczeństwa	30	Wspomaganie układu kierowniczego
14	Obrotomierz elektroniczny	31	Wyłącznik awaryjny akumulatora
15	Opony 235/65 R16	32	Zamek centralny zdalnie sterowany
16	Pasy bezpieczeństwa bezwładnościowe trzypunktowe	33	Zbiornik paliwa 75l
17	Poduszka powietrzna kierowcy	34	Zderzak przedni z zintegrowanymi stopniami

OPIS ZAMONTOWANEGO W POJE DZIE OGUMIENIA

Koło	Marka, typ	Bieżnik [mm]
Przednie lewe:	*KORMORAN 235/65 R16C VANPRO	6,0
Przednie prawe:	*KORMORAN 235/65 R16C VANPRO	6,0
Tylne lewe:	*KORMORAN 235/65 R16C VANPRO	6,0
Tylne prawe:	*KORMORAN 235/65 R16C VANPRO	6,0

KOREKTY WARTO CI POJAZDU

KOREKTA ZA PIERWSZĄ REJESTRACJĘ	(-)
KOREKTA ZA PRZEBIEG	(-)
KOREKTY RÓŻNE:	
Stan utrzymania i dbałość o pojazd	(-)
Weryfikacja serwisowa	(-)
KOREKTY RÓŻNE RAZEM	(-)
KOREKTA ZA OGUMIENIE	(-)

UWAGI RZECZOZNAWCY DOTYCZĄCE WYCENY

Pojazd wyposażony w zabudowę sanitarną typu karetka "S" (specjalistyczna). Podczas oględzin brak możliwości weryfikacji wyposażenia oraz poprawności działania. Istnieje ryzyko wystąpienia braków i wad w wyposażeniu. Wartość wyposażenia została uwzględniona w wycenie pojazdu.

Oględziny wykonywał: Jacek Urbanski
Wycena wykonana: Hubert Izdebski

Z uwagi na rozładowany/brakujący akumulator nie było możliwe odczytanie przebiegu pojazdu.

OPIS STANU TECHNICZNEGO ZESPOŁÓW POJAZDU



NADWOZIE - Szkielet i poszycia zewnętrzne

L.p.	Nazwa elementu	L / P	Rodzaj uszkodzenia	Opis	Fot. nr
1	Błotnik przedni	L	Ogniska korozji		
2	Błotnik przedni	P	Ogniska korozji		
3	Pokrywa przednia		Wgniecenia, odpryski, ogniska korozji		
4	Drzwi boczne przednie	P	Zarysowania powłoki lakierowej		
5	Drzwi boczne tylne	L	Odpryski, ogniska korozji		
6	Drzwi boczne tylne	P	Wgniecenia, zarysowania		

7	Próg	L	Ogniska korozji		
8	Próg	P	Ogniska korozji		
9	Dach		Ogniska korozji		
10	ciana boczna nadwozia	L	Ogniska korozji		
11	ciana boczna nadwozia	P	Ogniska korozji, zarysowania		
12	Drzwi tyłu nadwozia		Wgniecenia		

Na pozostałych elementach oblachowania bryły nadwozia stwierdzono równie typowe dla jego okresu eksploatacji uszkodzenia powłoki lakierowej (zarysowania, odpryski, itp.).

Szczegółowy stan pojazdu zobrazowany w dokumentacji zdjęciowej.

Pojazd w trakcie oglądzin zabrudzony oraz pokryty pozostałościami po okleinach reklamowych, mo liwo wykrycia dodatkowych uszkodzeń po umyciu.



NADWOZIE – Opis powłoki lakierowej

L.p.	Nazwa elementu	L / P	Grubość powłoki [µm]	Opis
1	Pokrywa przednia		80	
2	Dach		130	
3	Błotnik przedni	L	90	
4	Próg	L	80	
5	Drzwi przednie	L	100	
6	Poszycie boku	L	110	
7	Błotnik tylny	L	90	
8	Drzwi tyłu nadwozia		130	
9	Błotnik przedni	P	130	
10	Próg	P	90	
11	Drzwi przednie	P	90	
12	Drzwi tylne	P	100	
13	Błotnik tylny	P	100	
14	Drzwi tyłu nadwozia		130	

Podane przedziały grubości powłoki lakierowej poszczególnych elementów dotyczą wyłącznie punktów pomiarowych, tj. trzech wybranych miejsc na danym elemencie nadwozia. Nie oznacza to, że w pozostałych obszarach danego elementu grubość powłoki jest jednakowa ani że nie może wykraczać poza wskazane zakresy. Pomiary wykonano urządzeniem bezdźwiękowym w posiadaniu rzeczoznawcy. Pomiar wykonany innym przyrządem może się różnić.



WYPOSAŻENIE ZEWNĘTRZNE

L.p.	Nazwa elementu	L / P	Rodzaj uszkodzenia	Opis	Fot. nr
1	Zderzak przedni		Zarysowania		
2	Szyba drzwi bocznych (dodatkowych) tylnych		Odpryski, pęknięcia		



NADWOZIE – Wyposażenie wewnętrzne

L.p.	Nazwa elementu	L / P	Rodzaj uszkodzenia	Opis	Fot. nr
1	Fotel przedni	L	Rozdarcie materiału, zabrudzenia		
2	Fotel przedni	P	Rozdarcie materiału, zabrudzenia		

Wnętrze pojazdu nosi typowe dla jego okresu eksploatacji zabrudzenia oraz zużycie wszystkich elementów.

JAZDA KONTROLNA

Z uwagi na rozładowany akumulator nie było możliwe uruchomienie silnika, przeprowadzenie próby ruchowej ani weryfikacja działania systemów wymagających zasilania. W związku z tym stan techniczny pojazdu jest nieznany, a istnieje ryzyko ujawnienia wad ukrytych i dodatkowych uszkodzeń.

POZOSTAŁE INFORMACJE**1 Pochodzenie pojazdu**

Krajowy

2 Badanie poprawności numerów identyfikacyjnych

Numer VIN wybity na karoserii oraz numer VIN tabliczki znamionowej zgodny z dowodem rejestracyjnym.

3 Weryfikacja odczytanego stanu drogomierza

Przebieg zweryfikowany w bazie CEPiK

Dokument wystawiony elektronicznie, w pełni bez podpisu

DOKUMENTACJA FOTOGRAFICZNA



Fot. nr 1



Fot. nr 2



Fot. nr 3



Fot. nr 4



Fot. nr 5



Fot. nr 6



Fot. nr 7



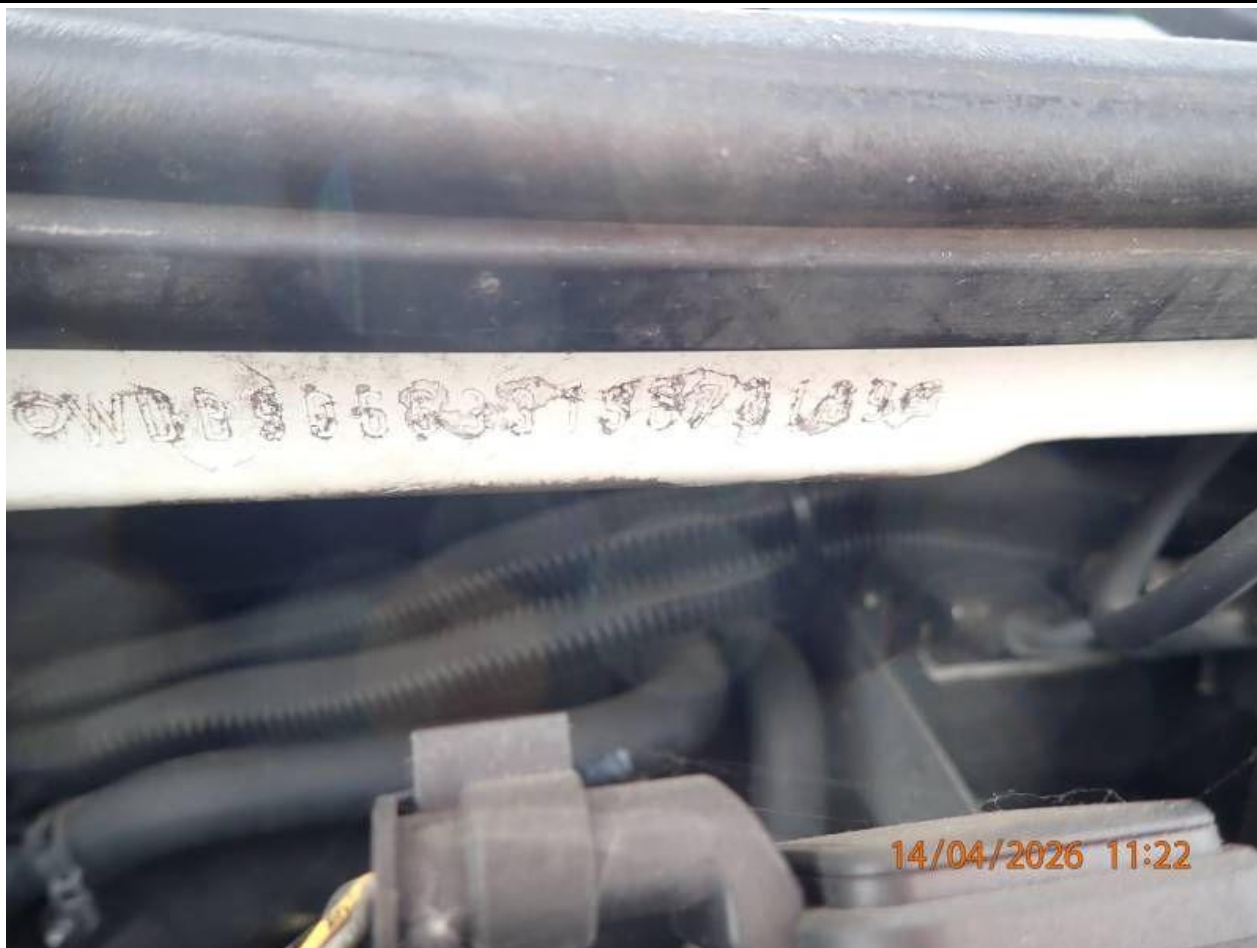
Fot. nr 8



Fot. nr 9



Fot. nr 10



Fot. nr 11



Fot. nr 12



Fot. nr 13



Fot. nr 14



Fot. nr 15



Fot. nr 16



Fot. nr 17



Fot. nr 18



Fot. nr 19



Fot. nr 20



Fot. nr 21



Fot. nr 22



Fot. nr 23



Fot. nr 24



Fot. nr 25



Fot. nr 26



Fot. nr 27



Fot. nr 28



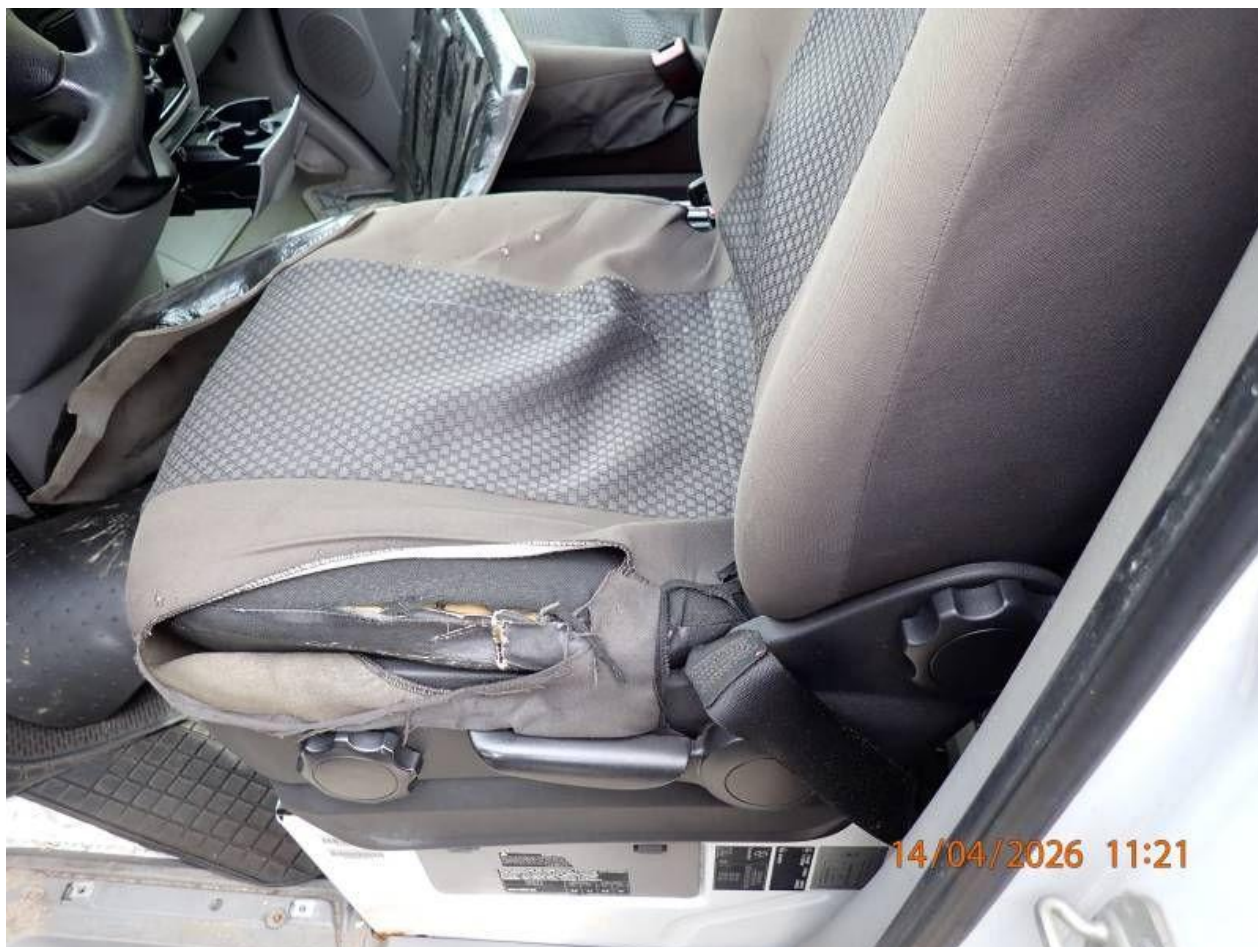
Fot. nr 29



Fot. nr 30



Fot. nr 31



Fot. nr 32



Fot. nr 33



Fot. nr 34



Fot. nr 35



Fot. nr 36



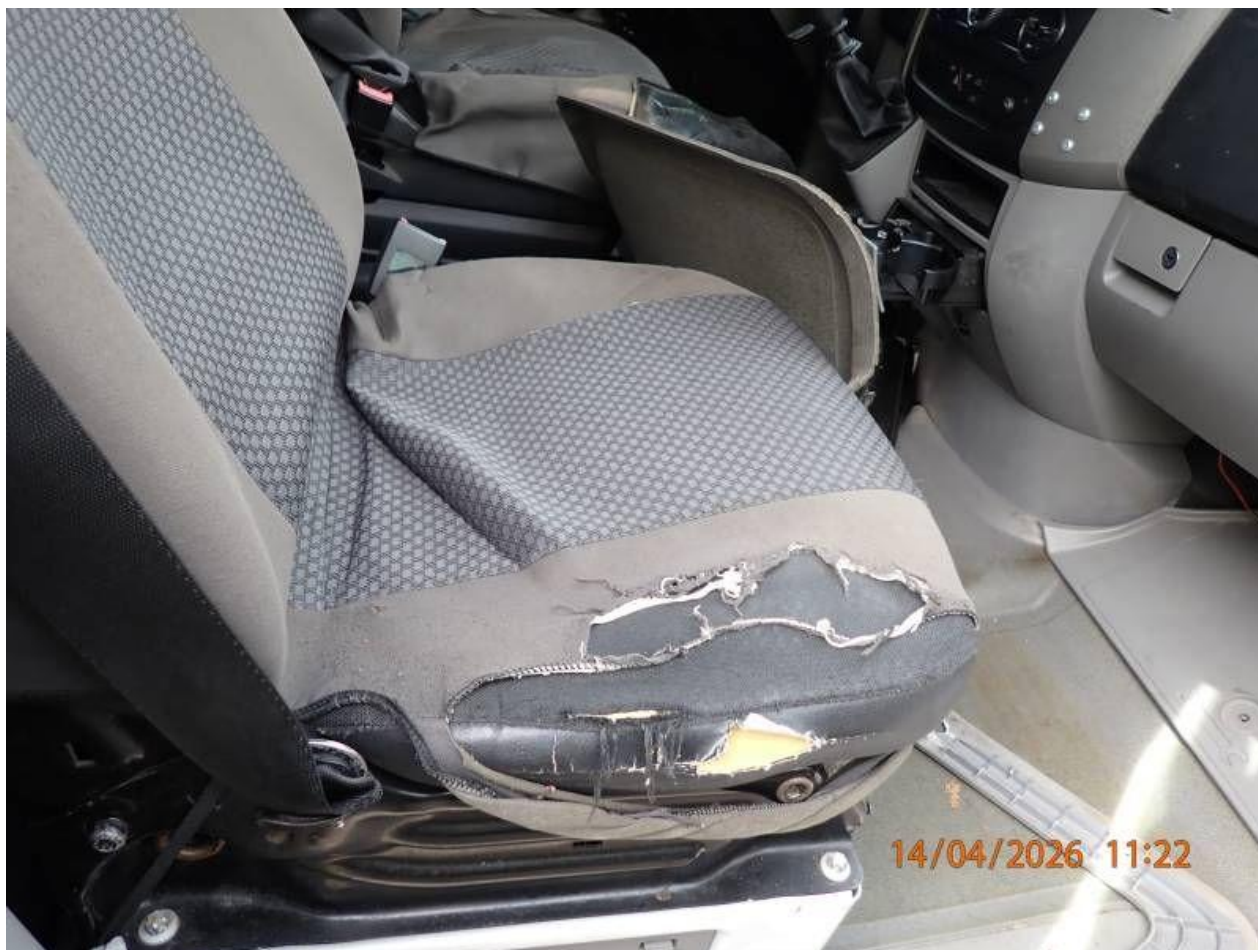
Fot. nr 37



Fot. nr 38



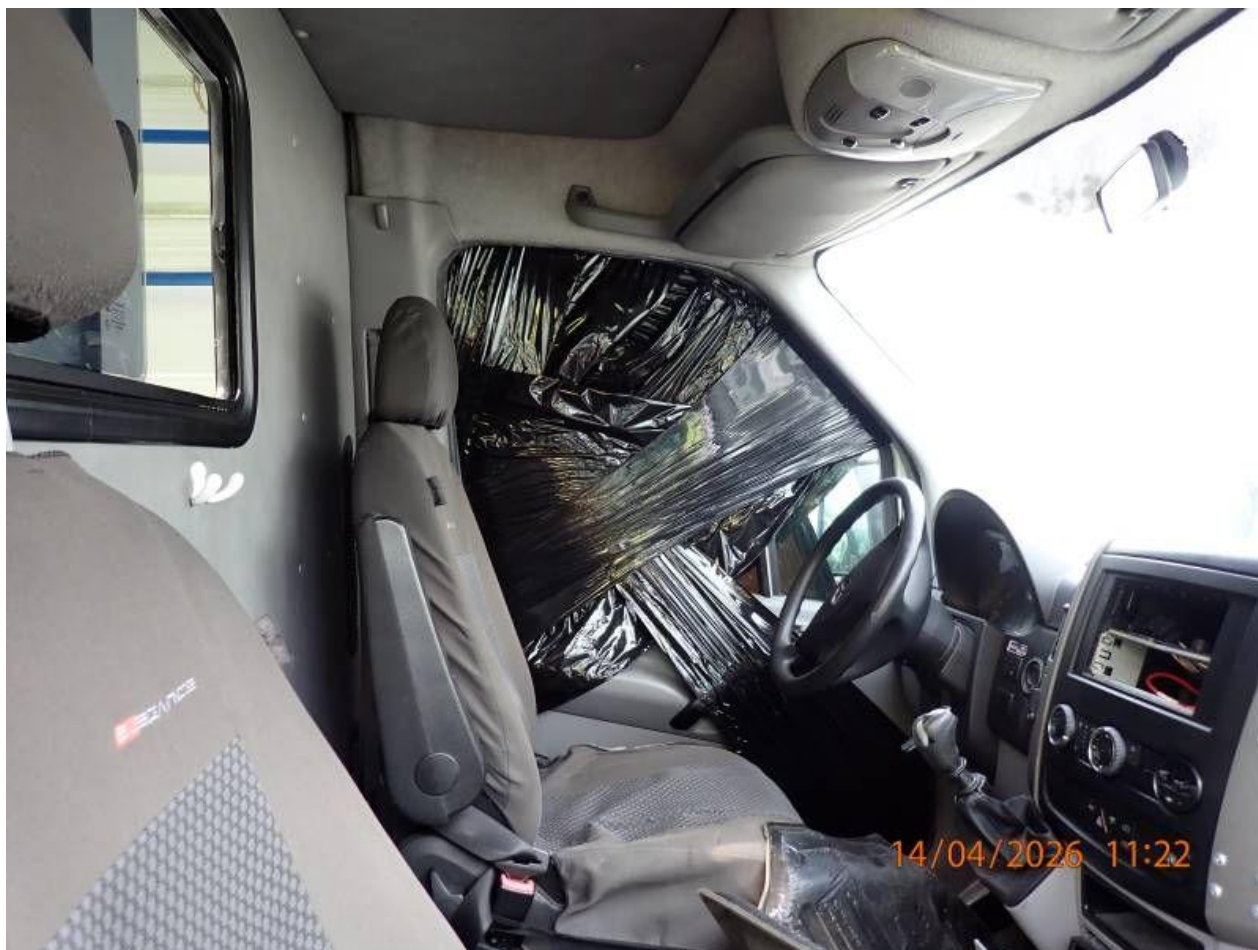
Fot. nr 39



Fot. nr 40



Fot. nr 41



Fot. nr 42



Fot. nr 43



Fot. nr 44



Fot. nr 45



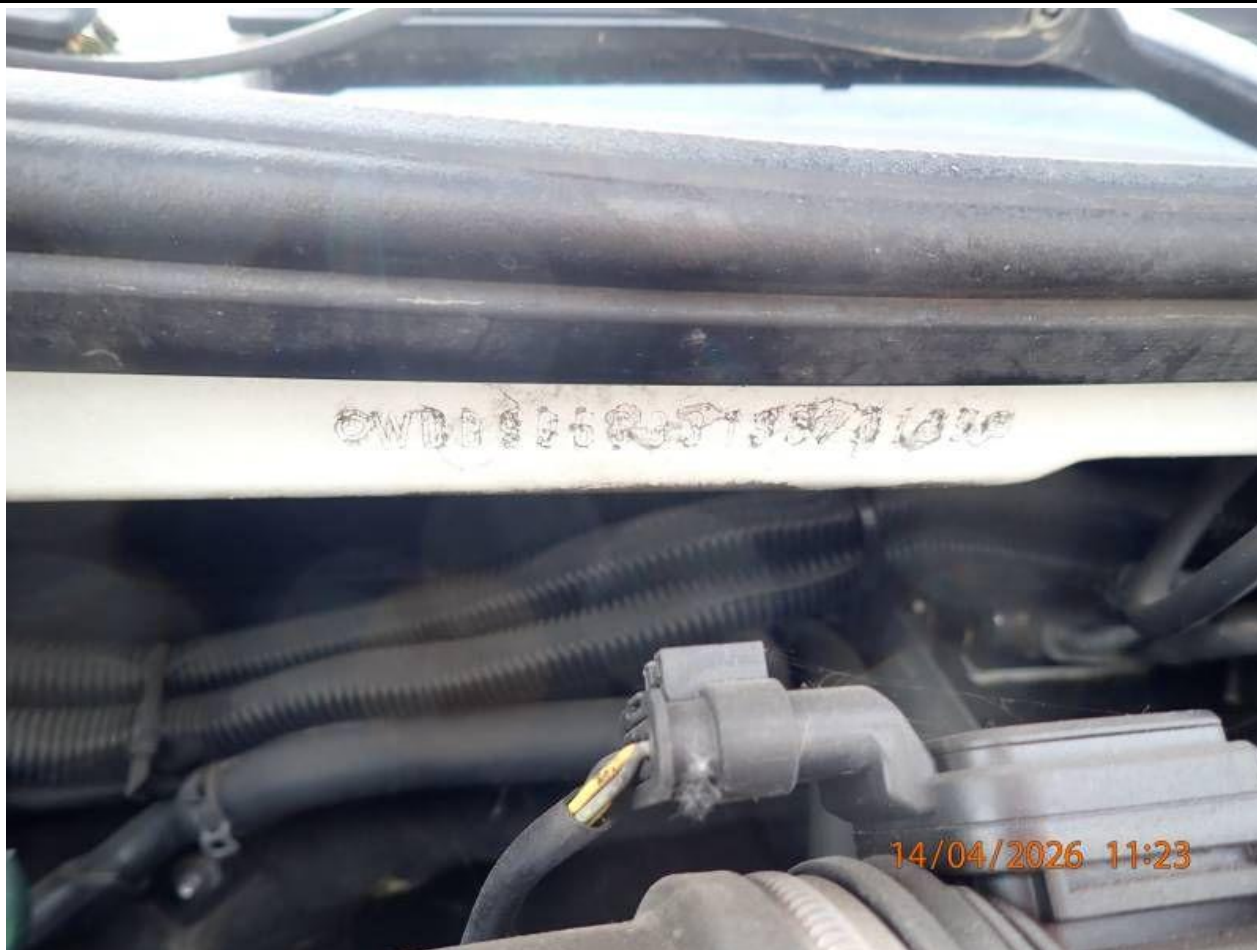
Fot. nr 46



Fot. nr 47



Fot. nr 48



Fot. nr 49



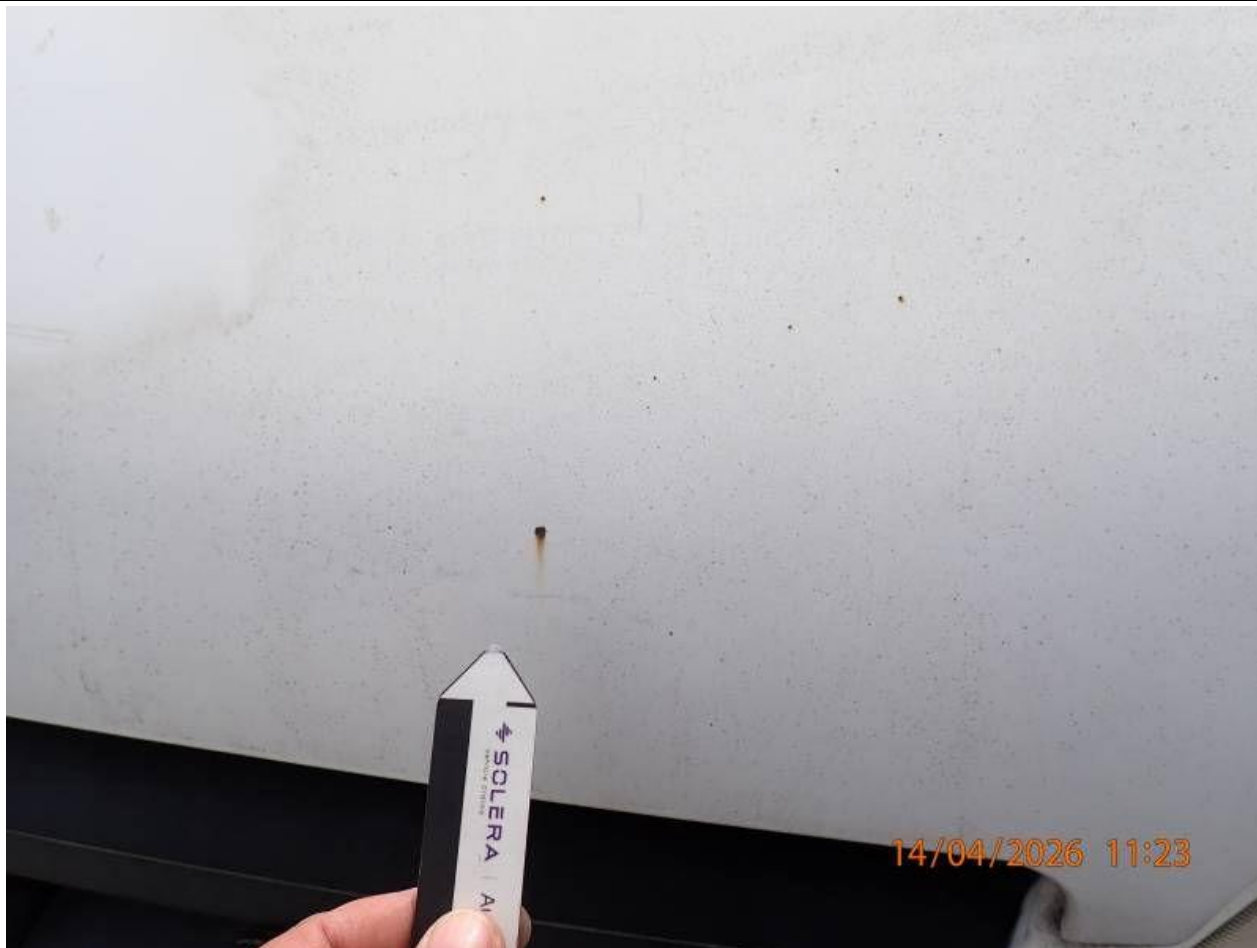
Fot. nr 50



Fot. nr 51



Fot. nr 52



Fot. nr 53



Fot. nr 54



Fot. nr 55



Fot. nr 56



Fot. nr 57



Fot. nr 58



Fot. nr 59



Fot. nr 60



Fot. nr 61



Fot. nr 62



Fot. nr 63



Fot. nr 64



Fot. nr 65



Fot. nr 66



Fot. nr 67



Fot. nr 68



Fot. nr 69



Fot. nr 70



Fot. nr 71



Fot. nr 72



Fot. nr 73



Fot. nr 74



Fot. nr 75



Fot. nr 76



Fot. nr 77



Fot. nr 78



Fot. nr 79



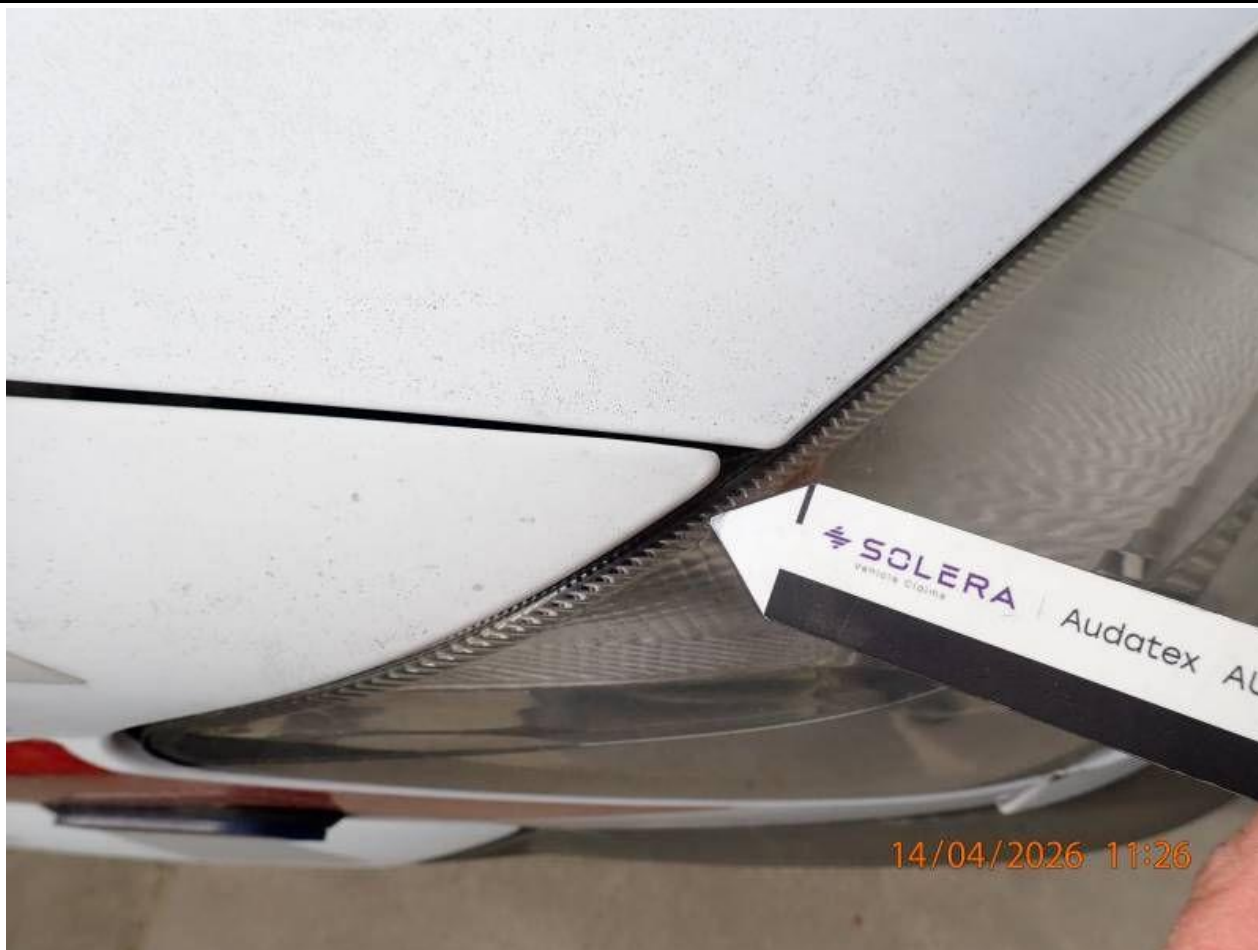
Fot. nr 80



Fot. nr 81



Fot. nr 82



Fot. nr 83



Fot. nr 84

